

COMPLETA SU STRAVA PIÙ DI 50 SEGMENTI DI LEGGENDARI MURI E PAVÉ, IN MENO DI TRE GIORNI.

LA SFIDA È SU FLANDRIENCHALLENGE.CC

Accedi HOME PAGE EDICOLA DIGITALE ABBONAMENTI COPIE SINGOLE / ARRETRATI TROVA LAVORO



MTB HOME NEWS PRODOTTI EVENTI ATLETI TEST HOW TO VIDEO FOTO YOUTUBE TROVA LAVORO

Pubblicità



Seguici su



15,367 Fans



3,053 Follower



1,960 Iscritti

Mtb Test

# Shimano ME5 scarpe nate per i trail

Di Cristiano Guarco - 10 Marzo 2021

0



Le scarpe Shimano ME5, nate per il [trail biking](#), sono state completamente aggiornate. Promettono di bilanciare l'efficienza in camminata con il trasferimento della potenza in pedalata.

Pubblicità



Ultime News

Specialized Epic Evo Expert il nostro test  
5 Marzo 2021



Shimano Explorer nuova collezione di abbigliamento MTB  
3 Marzo 2021



Maxxis Shorty rinnovata la gomma intermedia  
5 Marzo 2021



GSG firma le maglie di Internazionali d'Italia Series  
4 Marzo 2021





La suola è ottimizzata per i terreni duri promettendo una buona presa anche sulle superfici bagnate. Sicurezza e comodità sono di alto livello, merito soprattutto del sistema aggiornato per la regolazione calzata, un mix tra rotore Boa e fascia in velcro.

Sono disponibili in misura da 38 a 50, con **peso rilevato di 455 g per il numero 44 in test** (singola scarpa).



Rinnovamento completo

Pubblicità



Pubblicità



Video



Marco Aurelio Fontana: Old school is the new school

Cristiano Guarco - 1 Marzo 2021

0



Max Fredriksson entra nella famiglia Cannondale

Cristiano Guarco - 27 Febbraio 2021

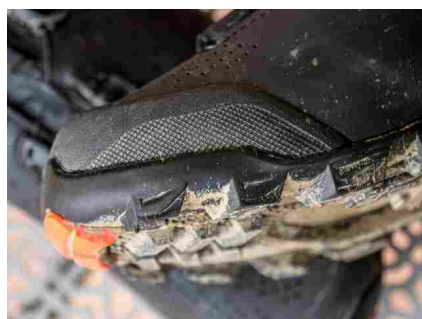
0

La prima impressione, una volta tirate fuori dalla scatola, è di una **calzatura dall'estetica pulita e moderna**, caratterizzata dalla tomaia forata e della grafica a contrasto. Una volta montate le tacchette sul supporto dedicato, queste ME5 sono pronte per essere usate. **È molto facile indossarle, aprendo completamente il rotore Boa L6 e il velcro con linguetta asimmetrica**, con la successiva personalizzazione della calzata altrettanto rapida e semplice.

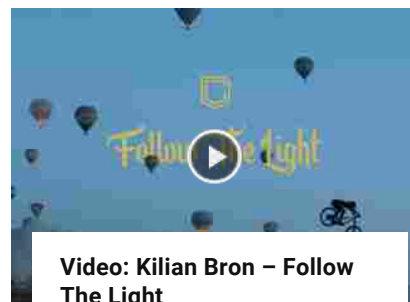


La parte anteriore presenta una **protezione rialzata ed estesa**, che avvolge completamente le dita dei piedi. Questo è un sistema di difesa da eventuali urti contro rocce e radici che si è rivelato rassicurante ed efficace.

L'esperienza in bici soddisfa, in ogni condizione di guida. **Il mix tra calzata standard e sistema misto di chiusura funziona**, e bene, trasmettendo una piacevole sensazione di stabilità e sicurezza. Il piede è vincolato all'interno della scarpa, con un **sollevamento del tallone trascurabile** sia quando si cammina sia quando si pedala forte sulle salite più intense.



Ci soffermiamo sulla camminata: **queste Shimano ME5 sono comode, con la suola Michelin che funziona bene sulle rocce bagnate, anche se peccano nell'efficace scarico del fango e dei detriti**, a causa dei tasselli non così alti e profondi. La sede delle tacchette è giustamente incassata, permettendo alla suola di svolgere il suo lavoro, fermo restando operazioni di aggancio e sgancio facili e precise.



Video: Kilian Bron – Follow The Light

Cristiano Guarco - 20 Febbraio 2021

0

**Quando di deve pedalare, si apprezza l'intersuola in nylon con inserti in fibra di vetro, giustamente rigida senza esagerare, mantenendo quella flessibilità che si apprezza in un impiego trasversale come è quello del trail biking.**



**La tomaia sintetica, pur non godendo di trattamento impermeabilizzante, si libera facilmente dal fango e si asciuga rapidamente.** Mantiene la giusta flessibilità, con una buona imbottitura interna e sulla linguetta per incrementare il comfort durante le pedalate più lunghe.

**Peccato solo per l'area che avvolge la parte posteriore della caviglia, proteggendo il malleolo all'interno:** il materiale più morbido tende a usarsi in modo relativamente rapido all'interno a causa dello sfregamento contro le pedivelle.



## Conclusioni

Con un listino di **149,99 €**, le scarpe Shimano ME5 si collocano nella fascia medio/alta del mercato, con una qualità dei materiali e delle finiture che ne giustificano il prezzo. **Si propongono come una buona soluzione a tutto tondo per il trail riding**, caratterizzate da una grande protezione sulla punta, un sistema di allacciatura efficace, e una suola che bilancia una pedalata efficiente con una camminata confortevole.

Info: [bike.shimano.com](http://bike.shimano.com)



## Shimano, Boa e Michelin alla XC7 non manca nulla

La scarpa Shimano XC7 è un bell'esempio di quanto la media gamma può essere efficace in termini di performance e mutuare delle soluzioni normalmente dedicate al top del listino. Si tratta di un prodotto che abbina il comfort ad un DNA racing, con una suola Michelin e un'intersuola rinforzata con il carbonio. Il sistema di chiusura è con doppio rotore Boa L6.

 4ActionSport

 0 

TAGS [scarpe mtb](#) [shimano](#) [shimano me5](#) [trail bike](#)

 Share



Articolo precedente

Kask Wasabi, il nuovo casco di Ineos Granadiers



### Cristiano Guarco

Ciao a tutti, sono Cristiano Guarco, appassionato da una vita di mountain bike ma anche del movimento ciclistico in ogni sua forma. Da circa 20 anni ho fatto della mia passione la mia professione, una grande fortuna raccontare questo mondo, per parole e immagini, che tanto mi ha insegnato e continua a insegnare ma anche ispirare.

ARTICOLI CORRELATI [ALTRO DALL'AUTORE](#)