

**Rassegna**

A cura della redazione

# Le principali novità dai protagonisti del settore

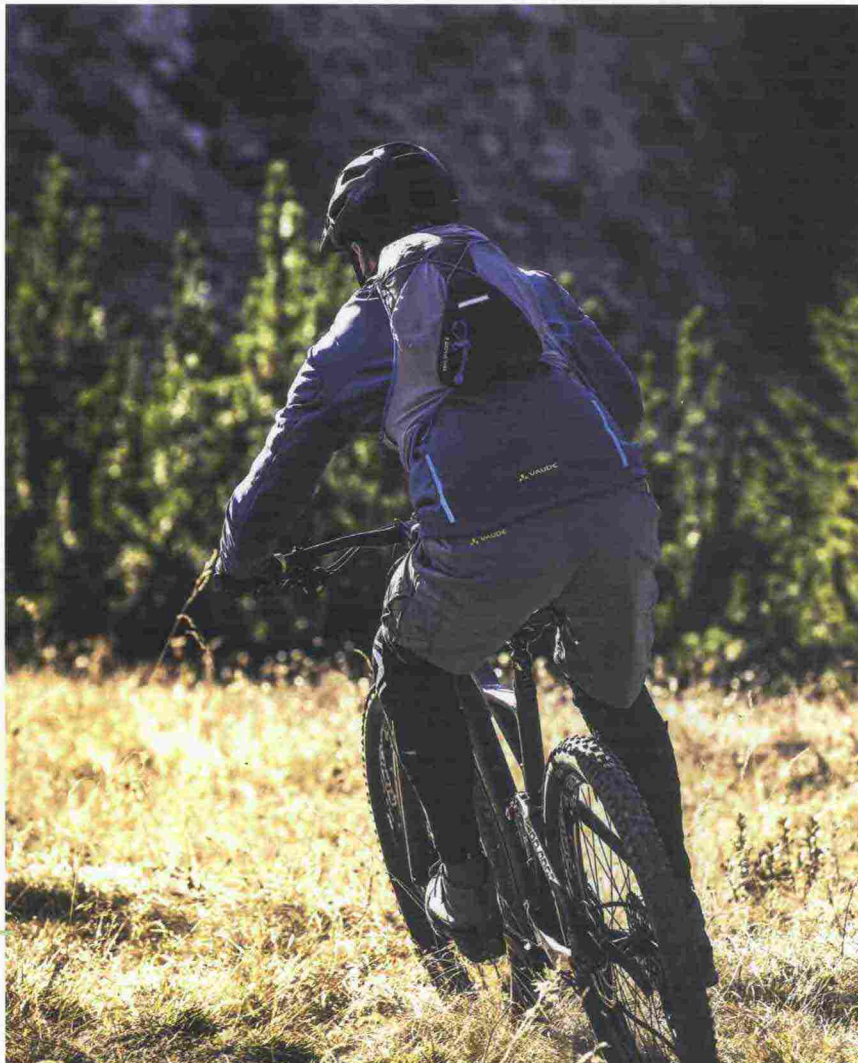
*Dopo aver visto quelle che sono le tendenze e le novità della prossima stagione in termini di tecnologia è giunto il momento di una carrellata sui prodotti top delle principali aziende di settore.*

## Vaude – distribuito da Panorama Diffusion

Punta al trail in mtb Vaude con uno zaino, il Trail Spacer 8, che per la prima volta ha, per la sua realizzazione, la struttura 3D lavorata a maglia per lo schienale. Si tratta di un'esclusiva mondiale del brand tedesco sviluppata in collaborazione con la Facoltà di Tecnologia Tessile di Albstadt-Sigmaringen, in Germania, per offrire una vestibilità perfetta e compatta durante le attività outdoor. La novità è appunto un sistema dorsale a maglia tridimensionale in grado di tenere conto di diverse zone di pressione nella regione dorsale e per ottimizzare la distribuzione del peso. Inoltre, il nuovo sistema dorsale Vent-Tex Spacerknit viene lavorato a maglia con tre fili, senza cuciture, e con zone di rigidità

diverse. La struttura a maglia 3D si estende senza interruzione alla zona delle spalle e agli spillacci, avvolgendo lo sportivo come un giubbotto. Il metodo di fabbricazione consente di risparmiare in larga misura le risorse naturali,

poiché lo schienale viene realizzato in Germania senza materiale in schiuma. Ideale per tutte le attività outdoor, tra cui naturalmente la mtb, ha una capacità di 8 litri e un peso di 475 grammi. [www.panoramadiffusion.it](http://www.panoramadiffusion.it)





## Biotex

In attesa della stagione che deve ancora essere calda un ottimo accessorio, molto versatile nel suo utilizzo, è il manicotto. Elemento a volte sottovalutato ma fondamentale per esempio in partenza delle grandondo. Questo di Biotex è elasticizzato e in tessuto termico garantisce una protezione termica ai muscoli delle braccia e consente di espellere il sudore, mantenendo la pelle sempre calda e asciutta. L'elasticità del tessuto e il taglio sagomato permettono un adattamento anatomico pratico e confortevole ideale per tutti gli sport outdoor, dalla bici, al triathlon alla corsa.

[www.biotex.it](http://www.biotex.it)

## Fi'zi:k

È la Infinito R1 il modello top di gamma per Fi'zi:k che è anche la scarpa del Movistar Team, già vincente in questo inizio di stagione. Realizzate in materiale Laser Perforated Microtex hanno suola Full UD Carbon Vented e soletta interna Infinito footbed. Il sistema di chiusura è l'Infinito double IP1-B. Da segnalare che Infinito utilizza il Sistema Boa® IP1: due rotelle microregolabili con lacci scorrevoli in una configurazione all'infinito che regola il fit della parte superiore dell'avampiede. L'utilizzo di guide tessili posizionate attentamente elimina punti di pressione garantendo un fit adattabile e comodo. Una calzatura che pesa solo 232g. nella taglia 42.5. «Siamo stati scelti dal Movistar Team per le scarpe dopo esserci conquistati la fiducia fornendogli le selle per 4 anni, ma soprattutto gli atleti

avevano ricevuto feedback positivi dagli altri atleti che già sponsorizziamo. E sappiamo quanto in gruppo il passaparola sia veloce» ha commentato Nicolò Ildos, Sport Marketing Manager di fi'zi:k. «Da quando siamo entrati nella categoria scarpa nel 2010 abbiamo sempre aumentato il numero di atleti sponsorizzati, con l'obiettivo di avere un WorldTeam entro il 2020: possiamo dire di esserci riusciti con due anni di anticipo. Ora ci manca solo la prima vittoria in

un grande giro (dopo aver già conquistato tutti i grandi giri con le nostre selle), speriamo questa sia la stagione buona».

[www.fizik.com](http://www.fizik.com)



## Rassegna

### Scott Sports

Leggerezza e precisione: potrebbero essere questi i termini che definiscono le due scarpe di Scott Sports dedicate una alla strada e una alla mtb. Il modello Road Rc Sl Carbitex è leggera, rigida e minimalista nel design. Costruita con suola di carbonio rimovibile HMX con un nucleo di schiuma Corecell™ per un risparmio di peso ancora maggiore. Il Sistema Boa® IP1 funziona perfettamente insieme alla tomaia in carbonio



Carbitex per una vestibilità altamente conformata che consente di trasferire tutta la tua energia ai pedali. Le due rotelle possono essere strette o allargate 1mm alla volta, consentendo un fit individuale comodo senza punti di pressione. Il sistema di chiusura può essere regolato al volo, semplicemente girando le rotelle su ciascuna



scarpa nella stessa direzione. Il modello per l'off-road Scott MTB RC Ultimate è caratterizzata dall'aver unito il Carbitex, un tessuto in fibra di carbonio strutturale, con una rete tessile per un comfort superiore e una traspirabilità nella parte superiore. Il Sistema Boa® IP1 può essere stretto o allentato 1mm alla volta, consentendo un fit individuale comodo senza punti di pressione. Le due rotelle consentono una regolazione rapida e facile - al volo - semplicemente girando le rotelle su ogni scarpa nella stessa direzione. Un nucleo in schiuma Corecell™ e una suola super leggera ASE EVA con gambo in gomma Minimal Sticki uniscono tutti i vantaggi dei materiali più leggeri e più esotici di Scott per una scarpa di tutti i giorni per i corridori d'élite.

[www.scott-sports.com](http://www.scott-sports.com)

### Castelli

La nuova maglia rosa, e tutte le altre del Giro d'Italia, che realizzerà Castelli per la manifestazione in programma con partenza da Gerusalemme a maggio è stata senza dubbio una delle novità più importanti dell'ultima Eurobike. Una passione, quella per il rosa, che Castelli aveva in un certo senso messo in pausa, da 26 anni. Infatti, la maglia del leader del Giro è stata prodotta da Castelli in passato ed è stata indossata da molti

campioni, iniziando con Giovanni Battaglin, vincitore nel 1981, e concludendo con Miguel Indurain, che vinse la gara nel 1992. Nel mezzo, la maglia abbelliva le spalle di Saronni, Hinault, Moser e Bugno, solo per citarne alcuni. Steve Smith, responsabile del marchio Castelli, ha dichiarato: «Non è solo una maglia; è un oggetto molto apprezzato che rappresenta l'obiettivo finale per un ciclista in Italia e nel mondo. E non è solo tessuto, è un simbolo del sudore necessario per vincere, ed è un onore che eleva il più basso dei cavalieri, anche solo per un giorno. Ecco perché abbiamo voluto rendere omaggio al Giro e ai suoi campioni con qualcosa di veramente senza pari. Abbiamo

creato maglie speciali con dettagli che li valorizzano e li rendono unici: sottili riferimenti sparsi lungo il tessuto come tesori per gli amanti del ciclismo e per i fan del Giro da scoprire, da una cerniera molto speciale con il simbolo del trofeo infinito al stampa a rilievo del nome della classificazione che la maglia rappresenta. A partire da quest'anno, Castelli creerà la maglia rosa - insieme a blue, ciclamino e maglie bianche per i leader in montagna, punti e classifiche dei giovani - aggiungendo un nuovo capitolo alla lunga storia del marchio, iniziata nel 1876 e che ha sempre è stato legato ai campioni del Giro d'Italia, la corsa più dura nel posto più bello del mondo».

[www.castelli.com](http://www.castelli.com)



## Limar

Limar Air Speed fa parte della gamma Limar Air Revolution ed è una gamma di quattro caschi sviluppati secondo i concetti di aerodinamica, ventilazione, leggerezza ed emozione. Progettato e sviluppato in collaborazione con il Team Astana, il casco è stato messo a confronto con altri modelli per testarne la resistenza aerodinamica in galleria del vento a Magny-Cours in Francia. È risultato il migliore a una velocità media di 40 km/h! Air Speed ha raggiunto valori record nel coefficiente di resistenza



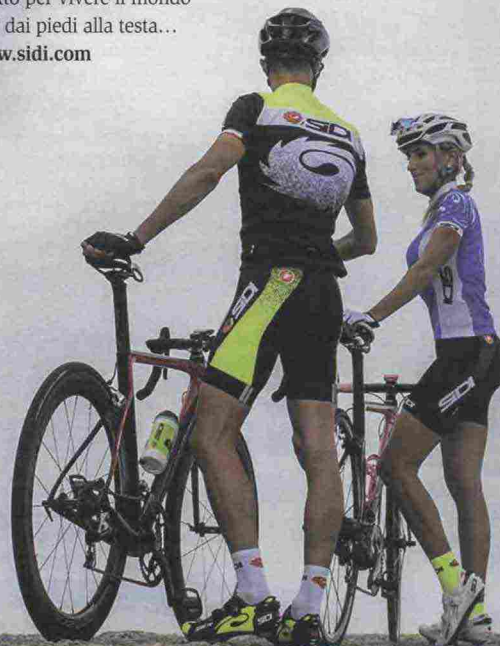
aerodinamica. Tutto questo è stato reso possibile grazie alla continua ricerca di nuovi limiti da superare in termini di prestazioni, sicurezza e affidabilità. Che si tratti della parte anteriore o posteriore, interna o esterna, tutti gli elementi della progettazione interagiscono e contribuiscono all'aerodinamica complessiva. Sono stati misurati gli spazi pieni, vuoti e flussi d'aria, in modo tale da determinare la forma perfetta

per la massima prestazione. È stato dimostrato da studi certificati che la bicicletta con cui si gareggia conta per circa il 20% per cento della resistenza aerodinamica, mentre il restante 80% è costituito dall'atleta in sella. In questi termini il casco è decisamente l'elemento fondamentale per minimizzare l'area frontale, determinando quindi una migliore penetrazione aerodinamica.  
[www.limar.com](http://www.limar.com)

## Sidi

Nel 2018 Lilian ha stretto una partnership con SIDI la quale fornirà al campione transalpino le calzature modello SHOT, top di gamma della collezione strada del brand. Si tratta di una calzatura top di gamma della linea road con tomaia in microfibra techpro e inserti in mesh per il massimo di leggerezza e traspirabilità. La suola è la vent carbon con tallone SIDI e tacco sempre SIDI sostituibile e antiscivolo. La cura del piede con calzature di altissima qualità rappresenta da sempre il cuore del brand Sidi però per garantire un'offerta completa a 360° a chi ama pedalare con il brand SIDI, l'azienda di Maser (TV) propone una gamma completa di prodotti. La passione di SIDI per il ciclismo e per lo sport propone il meglio anche attraverso l'offerta della linea SIDI PLUS, un completo mix di accessori e prodotti per

il ciclismo firmato SIDI. Dalla linea di abbigliamento, curata con l'esperienza e l'alta professionalità di Castelli, ai piccoli accessori e ricambi, tutto è pensato e sviluppato per offrire la migliore prestazione e un abbinamento mirato con le calzature. Il tutto per vivere il mondo SIDI dai piedi alla testa...  
[www.sidi.com](http://www.sidi.com)



## Rassegna

### Rudy Project

Sintryx è l'occhiale dalle forme dinamiche realizzato per incrementare comfort e performance degli sportivi. È



caratterizzato da un design avvolgente in grado di garantire la massima protezione agli occhi, mentre l'innovativo sistema di cambio lenti Push Release consente di gestire al meglio ogni condizione di luce. Basta una leggera pressione sul logo centrale e la parte bassa della montatura si apre consentendo di cambiare le lenti con un semplice clic. Sintryx monta tutte e tre le famiglie di lenti Rudy Project dalle fotocromatiche infrangibili ImpactX, alle nuove lenti polarizzate Polar 3FX HDR e le RP Optics. Oltre a garantire una perfetta gestione della luce, Sintryx integra le più avanzate tecnologie Rudy Project come i terminali morbidi Adaptive Tips, il sistema di ventilazione Power

Flow, il nuovo nasello co-iniettato Ergonose XI o il clip Optical Insert per gli sportivi che necessitano di correzioni visive. In abbinamento, perché proprio pensati insieme, il casco Protera. Si tratta del primo casco Rudy Project progettato specificatamente per la mtb. Realizzato con una tripla costruzione In-Mold, Protera integra una calotta protettiva nella parte bassa del casco e aumenta la protezione nell'area del collo. Ciò che rende Protera unico è l'innovativo sistema Strap-Quick-Change, che consente di cambiare facilmente i cinghioni con un semplice click. I bikers possono così lavare i cinghioni dopo ogni uscita, cambiarli quando si consumano o personalizzare il casco. [www.rudyproject.com](http://www.rudyproject.com)

### rh+

L'outfit Vortice uomo si compone di una maglia realizzata in tessuto DrySkin (75% PL, 25% EA) dal taglio molto aerodinamico ideale per le uscite di allenamento più impegnative. Dotata di 3 tasche posteriori Streamline Aero Pocket e di una mini tasca posteriore con zip per oggetti di valore ha collo sagomato per maggior comfort in posizione aerodinamica e una lunghezza manica aero con fondo Ultralight Bonded. Il

pantaloncino Bibshorts Vortice è realizzato con tessuti compressive e a rapida asciugatura, bretelle larghe e traforate per la massima traspirabilità e fondello ad alta densità per le uscite più lunghe. La schiena è in rete traspirante a costruzione aperta con bretelle morbide elastiche traforate e il fondo gamba è con elastico Grip Fit XLight con silicone interno antiscivolo. Applicazioni riflettenti e fondello Supremus by Elastic Interface, sviluppato in collaborazione con e

specificatamente per rh+. [www.zerorh.com](http://www.zerorh.com)



## Gaerne

La nuova **Gaerne G-Chrono+** è una scarpa che combina comfort, traspirabilità e alte prestazioni. Il sistema di chiusura è composto da due avvolgitori micro regolabili BOA L6 e un cavo in acciaio inox inossidabile. La combinazione di questi elementi permette di ottenere una chiusura uniforme e veloce e permette una maggior circolazione dell'aria sulla parte anteriore del piede. Traspirante e progettata con la tecnologia TSS, Tarsal Support System, per garantire la posizione perfetta del piede all'interno della calzatura, ottenendo una pedalata rotonda senza dispersioni di energia, ha il tallone di nuova concezione, con prese d'aria esterne, dalla forma anatomica e realizzato in materiale plastico iniettato per essere indeformabile. Il cupolino è antiscalfante e antitendinite. Nella parte posteriore alta, gli inserti reflex consentono un'ottima visibilità in scarse condizioni di luce. Suola full carbon. EPS LIGHT WEIGHT FULL CARBON SOLE, per garantire una leggerezza assoluta e anche un'elevata rigidità, inoltre lo spessore ultra-sottile, consente al piede di posizionarsi a una distanza minima dal pedale, esaltando al massimo la spinta del piede durante la pedalata, senza dispersioni di energia. Disponibile anche con nuova suola in CARBON COMPOSITE con una struttura in fibra di carbonio sovra iniettata nella parte centrale che garantisce rigidità e leggerezza. E anche con suola, Carbon Speedplay, sviluppata in collaborazione con l'azienda americana Speedplay.

Per la mtb la nuova **Gaerne G-Syncro+** è il top per il fuori strada. Con tomaia in microfibra con foratura a laser per garantire un'ottima traspirabilità e un microclima ottimale ha il sistema di chiusura DUAL FCS Fitting Closure System che si avvale di due avvolgitori micro regolabili BOA IP-1 e ciascuno di 4 guide che consentono di ottenere una chiusura precisa, veloce e personalizzata su tutta l'area frontale della calzatura, senza alcun punto di pressione. Progettata anche lei con la TSS, Tarsal Support System, per garantire la posizione perfetta del piede all'interno della calzatura ha una soletta interna anatomica con supporto nella zona tarsale per garantire comfort ed efficienza nella pedalata. Inoltre per questa calzatura sono



disponibili due soles la Eps Light Weight Carbon Fiber Mtb Sole, realizzata in collaborazione con i tecnici di Michelin ha una struttura realizzata in carbonio per un'ottima rigidità e potenza della pedalata. Il battistrada gommato Michelin abbina a un compound pensato per conciliare prestazione e resistenza all'abrasione, anche in condizioni estreme. L'altra disponibile è la EPS Carbon Power, in grado di offrire un'ottima trasmissione di potenza in fase di pedalata e la giusta flessibilità per camminare. Con struttura in nylon rinforzata con fibre di carbonio, il battistrada gommato Michelin abbina a un compound pensato per conciliare prestazione e resistenza all'abrasione, anche in condizioni estreme, un design dei tasselli che consente di ottenere una presa e una trazione ottimali.

[www.gaerne.com](http://www.gaerne.com)

## Kask

Siamo di solito abituati, giustamente, a pensare a Kask e ai suoi caschi in abbinamento al Team Sky di Froome e compagni ma, questa volta, proponiamo come novità il kit Protect Your Style. Realizzato in collaborazione con Iris Slappendel, designer ed ex-professionista, il nuovo kit di Kask dedicato alle donne «Protect your style» si ispira all'iniziativa del brand "Kask For Women" che mira a coinvolgere più donne che nel praticare sport inseguono i propri sogni attraverso prodotti performanti e che soddisfino le esigenze specifiche delle utenti femminili. Il kit è disponibile in negozi selezionati a livello globale e include il casco Protone, una maglia, un paio di calzini e un cappellino da ciclismo, tutti disegnati dalla campionessa nazionale olandese di strada e attuale designer di abbigliamento - Iris Slappendel.

[www.kask.com](http://www.kask.com)



## Rassegna

### EKOI

Il casco da strada, Evo, è quello ufficiale del team UCI world tour AG2R LA MONDIALE, indossato durante le Classiche e le tappe in pianura dei tour più importanti. È anche indossato durante le MTB X Country dal team KMC EKOI SR SUNTOUR (e dall'italiana Martina Berta). Progettato in galleria del vento ha come sua caratteristica principale il fatto di essere molto aerodinamico. Dotato di 23 fori di aerazione, con tenuta occipitale regolabile (dal basso verso l'alto sull'occipite), cinturini ventilati e



chiusura magnetica. Guscio Full In Mold, sopra e sotto, con schiuma in Coolmax. Sono disponibili 3 spessori di schiuma diversi per un comfort ottimale, distinti nei colori nero, rosso o argento. L' Aerosuit AEROCOMP10 Carbon ha un effetto seconda pelle e protezione termica efficace fino a 5°. Dotata di fondello gel e tessuto foderato MITI LOMBARDIA 24g antivento e traspirante che isola perfettamente dall'aria fredda e umida. Disegnata con collo alto e aderente, dotata di 2 tasche posteriori capienti e di facile accesso, chiusura YKK e chiusure con zip e fasce in silicone alle caviglie. [www.eko.com](http://www.eko.com)



### SIXS

L'utilizzo del filato Merino per la realizzazione di capi tecnici dedicati allo sport sta riscuotendo successo già da parecchio tempo. Infatti, la lana Merino, Merinos Wool, proprio ha nelle sue caratteristiche naturali la termicità e la

termoregolazione. Sixs, dopo il successo con i prodotti calze Luxury Merinos e Arrow Merinos, ha deciso di realizzare una collezione di maglie intime che oltre alla lana merino utilizza carbonio, polipropilene, poliammide ed elasthan. La linea Merinos Woll si compone di girocollo Maniche Lunghe ts2 Merinos, lupetto maniche lunghe ts3 Merinos, lupetto con zip maniche lunghe ts13

Merinos, leggings pnx Merinos, scaldacollo multisuo tbx merinos wool, calotta sottocasco scx Merinos, sottoganti glx Merinos. La maglia girocollo a maniche lunghe è un capo molto versatile nel suo utilizzo, sia come primo strato sia come intermedio. Il lupetto a maniche lunghe in Carbon Merino Wool anche lui è un capo ideale come intimo o strato intermedio inoltre, dato il peso del tessuto di 164gr/mq è ideale per praticare sport a basse temperature. Come per la maglia a maniche lunghe anche questa maglia ha lo strato in lana merino esterno. Disponibili nella colorazione wool grey e nelle taglie S/M, L/XL, XXL/3XL.

Molto pratici anche gli accessori che sono utilissimi soprattutto in questo periodo dell'anno un po' pazzo dal punto di vista meteorologico. Sottocasco, guanti e scaldacollo, sempre in Merino: capi pratici e indispensabili. [www.six2.biz](http://www.six2.biz)



## Giessegi

La maglia Gavia del brand veneto ha un taglio molto racing, anatomico in tessuto bioceramica nella parte anteriore e fianchi e schiena in tessuto strutturato traspirante indemagliabile anti UVA/UVB. La lunga zip è nascosta e ha cursore autobloccante, le cuciture sono piatte e inoltre, il capo presenta un inserto posteriore rifrangente.



Dotata di 2 tasche, laterali aperte + e una centrale con fodera antiacqua e pattina di chiusura, foro per cuffiette. Taglio al vivo sul fondo manica ed elastico riflettente. In abbinament il pantaloncino Sestriere dal taglio anatomico con bretelle e pannelli laterali in bioceramica con inserto interno gamba in lycra Graphene. Fine gamba con elastico stampato riflettente, cuciture piatte mentre

le bretelle hanno taglio al vivo in tessuto morbido, elastico e traspirante. Da evidenziare la texture in graphene la quale rende il tessuto particolarmente resistente e anche un ottimo conduttore termico. Fondello Tornado.  
[www.giessegi.com](http://www.giessegi.com)



## Craft

Sinonimo di qualità nordica, perché spesso questo brand lo leghiamo allo sci di fondo, Craft propone, soprattutto per la donna, prodotti di qualità e dal design veramente interessante. Tra i nuovi arrivi nel campo dell'intimo Core Block Top che può anche essere indossato esternamente. Realizzato in tessuto morbido e senza cuciture

ha una pratica apertura sulla schiena. Anche la maglia Point jersey ha una linea molto racing con taglio ergonomico e zip lunga frontale. Tre sono le pratiche tasche sulla schiena e inoltre, il tessuto ha trattamento anti UPF 25+.  
[www.craftsportswear.com](http://www.craftsportswear.com)



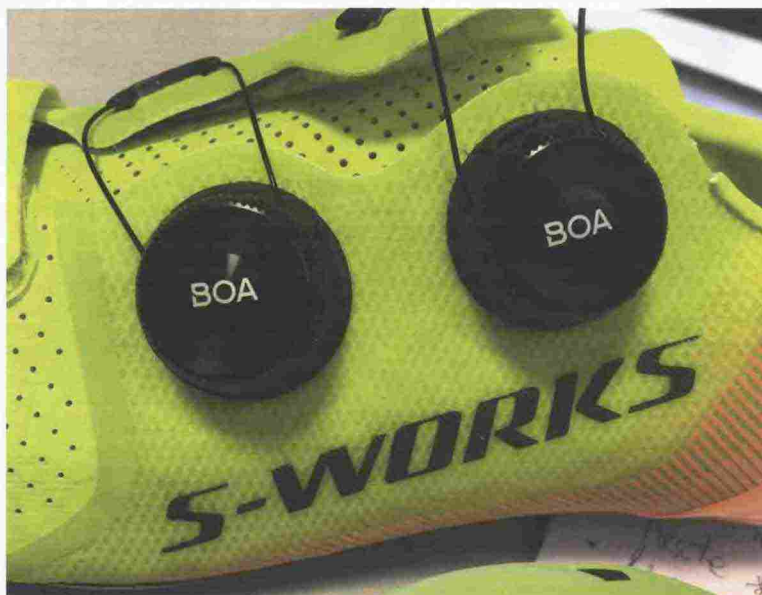
## Rassegna

### Specialized

Lanciato recentemente alla stampa internazionale il nuovo casco S-Works Evade vuole essere semplicemente, come dicono in Specialized, il casco più veloce che ci sia. Un traguardo che Specialized ha voluto completare cambiando gli standard di riferimento e lavorando intensamente con La Galleria del Vento, attraverso il sistema di aerazione «4th Dimension Cooling» - con profondi canali interni, grosse prese d'aria anteriori ed estrattori d'aria posteriori - per creare la migliore combinazione di aerodinamicità e ventilazione. Inoltre, la costruzione in EPS con diverse densità gestisce al meglio l'impatto. Il casco ha una struttura di rinforzo interna in

aramide che garantisce un extra supporto interno all'EPS per assorbire al meglio la forza dell'impatto. Il sistema di chiusura ultraleggero e microregolabile Mindset HairPort II, è anche l'ideale per una calzata perfetta. Il disegno dei pad frontali permette un miglior comfort e una migliore gestione del sudore, e il tessuto 4X DryLite dei cinghietti è sottile, morbido e leggero e non si rovina con il sudore o con l'acqua. Infine, questo nuovo casco è dotato di Tri-Fix per un maggior comfort e maggiore facilità di regolazione del cinghietto e il sistema dei cinghietti sono inglobati per

una costruzione ultra leggera e sicura. Le nuove scarpe S-Works 7 sono performanti e anche con uno stile inconfondibile, come è solito fare il marchio di Morgan Hill. La suola e la soletta Body Geometry sono state disegnate ergonomicamente e testate scientificamente con l'obiettivo di incrementare la potenza e l'efficienza, riducendo le possibilità di infortuni grazie al miglior allineamento dell'anca, del ginocchio e del piede. Inoltre, la suola è in carbonio FACT Powerline™ è il massimo per il trasferimento di potenza con indice di Rigidità 15.0. In più la nuova scarpa Specialized ha il tessuto Dyneema® con il TPU, che permette di ottenere un mix di comfort e resistenza. La chiusura è affidata al sistema BOA® S3-Snap per una micro regolazione anche mentre si è in sella e il PadLock™ mantiene sempre in posizione il tallone per una migliore accelerazione. Peso approssimativo: 224g (taglia 42). [www.specialized.com](http://www.specialized.com)



SPECIALIZED

#### LE NUOVE S-WORKS 7

- La nuova suola Powerline™ è la più rigida e la più leggera mai realizzata.
- Il PadLock™ rinnovato mantiene sempre in posizione il tallone per una migliore accelerazione e con un comfort superiore.
- Le esclusive chiusure BOA®: perfette microregolazioni anche mentre sei in sella ed una perfetta connessione.

## Northwave

La line di abbigliamento Northwave Switch si propone di essere un elemento di distinzione per l'atleta che pratica ciclismo. Dopotutto Northwave non è mai stato un brand come gli altri in termini di stile e look ma ha sempre cercato di differenziarsi, spesso riuscendoci. La linea di abbigliamento SwitCh arriva dal profondo del DNA dell'azienda di Onigo di Pederobba: una collezione ispirata, disegnata e creata dai ciclisti, composta da maglia, guanti e cappellino in coordinato. La **maglia Switch al maschile** è caratterizzata da un tessuto con micro perforazioni lungo tutta la superficie per



garantire una traspirabilità eccezionale. Inoltre, i fianchetti in rete con struttura 3D super traspirante migliorano ulteriormente la ventilazione, offrendo un comfort con pochi eguali durante gli allenamenti primaverili ed estivi. Il fondo manica con taglio a vivo ha un elastico puntinato e la sicurezza è garantita da un bordo riflettente lungo tutta la zona delle tasche.

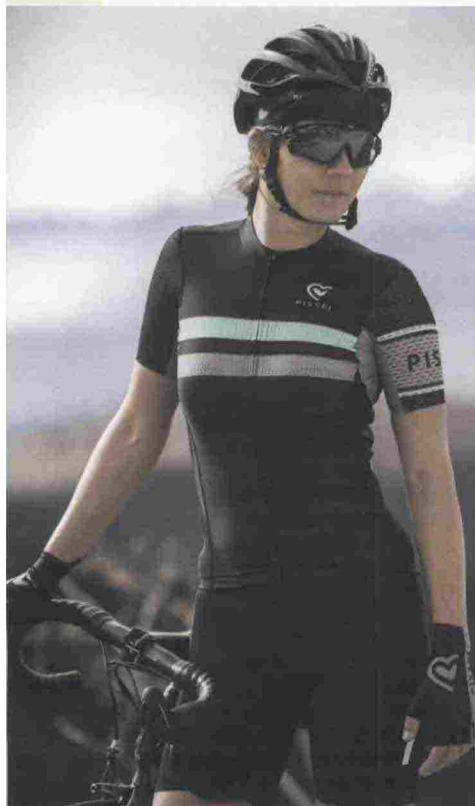
Le **maglie Switch donna**, progettate con costruzione Biomap specifica per

l'anatomia femminile, sono realizzate con tessuto estremamente morbido per un comfort elevato a contatto con la pelle. Le maniche con taglio a vivo e l'elastico siliconato in vita contribuiscono a un fit second-skin, mentre la zip integrale YKK e le tre tasche posteriori con profilo riflettente regalano ulteriore versatilità d'utilizzo. Infine, i guanti Switch presentano un palmo in materiale sintetico molto resistente, perforato per facilitare la traspirazione, mentre la costruzione dell'imbottitura lungo il palmo riduce l'intorpidimento del nervo ulnare. La rete adattabile nelle aree fra le dita permette una migliore circolazione dell'aria e una rapida asciugatura, mentre il polsino elasticizzato con taglio a vivo aderisce perfettamente all'arto per un comfort ideale.

[www.northwave.com](http://www.northwave.com)



## Rassegna



### Pissei

Colori e design, questo contraddistingue Pissei che per l'estate 2018 presenta la maglia Sanremo realizzata in tessuto Dry Net per il massimo in termini di leggerezza e traspirazione, la zip frontale coperta grazie alla tecnologia Camlock, taschino posteriore antiacqua con zip rifrangente e cuciture piatte in modo da garantire una maggior resistenza allo stress. Il pantaloncino abbinato Sanremo ha tessuto centrale Thunder 3D per una maggior resistenza all'usura della sella e le bretelle sono in rete per la massima traspirazione su schiena e addome. Il fondo gamba è senza cuciture per

una vestibilità leggera e omogenea mentre il fondello in gel Michelangelo ad altissima protezione. Il Vortice bibshort è il tessuto Vortex che attiva la microcircolazione della pelle e ne migliora la termoregolazione con inserti in Dry Net per aumentare la capacità di espulsione del calore corporeo. Elastico a fondo gamba con siliconatura interna per aumentare l'aderenza e anche qui fondello in gel. La maglia donna Sanremo è anche lei in tessuto Dry Net, presenta cuciture piatte in modo da garantire una maggior resistenza allo stress e un fit specifico per la donna.  
[www.pissei.com](http://www.pissei.com)



### M.I.T.I.

M.I.T.I. è un'azienda lombarda che è una vera eccellenza nel campo della ricerca e della produzione di tessuti dalle elevate prestazioni tecnologiche.



Recentemente ha presentato GreenSoul, una linea di tessuti elastici indemagliabili prodotta con materiali riciclati al 100%. L'innovativa tecnologia è stata sviluppata dall'azienda italiana M.I.T.I., che vanta una lunga esperienza nella produzione di tessuti tecnici indemagliabili e che è da sempre attenta ai temi dell'ecosostenibilità. La vera rivoluzione di questa tecnologia è l'utilizzo di elastomero riciclato, ottenuto utilizzando oltre il 50% di scarti industriali pre consumi, attraverso un processo innovativo e interamente certificato Global Recycle Standard (GRS). GreenSoul è una gamma di tessuti versatile e adatta per diversi utilizzi, dalle performance sportive alle passerelle della moda sostenibile: Wild Green

(per leggings e tops), Green Feel (per abbigliamento da ciclismo, triathlon e running), Green Feel MM (shapewear), Green Fit W (per pantaloncini da ciclismo, running e per abbigliamento compressivo), Think Green (per pantaloncini da ciclismo, running e per abbigliamento compressivo), Think Green MM (per leggings e shapewear), Green Wear (per pantaloncini da ciclismo e running), Green Island (rete elastica per diversi utilizzi), Ther-mal Green (tessuto indemagliabile garzato per abbigliamento invernale) e le due versioni in polie-stere Green Land (per leggings e compressive garment) e Green Fly (per maglie leggere stampabili) entrambe adatte alla stampa.  
[www.mitisa.it](http://www.mitisa.it)

## Bontrager

Il casco Velocis MIPS ha sicuramente nel MIPS il suo plus in più. Si tratta della tecnologia sviluppata da neurochirurghi e scienziati che consente di ridurre le forze di torsione sul cervello in caso di urti angolari alla testa. La Multi-directional Impact Protection System riproduce in un certo senso la protezione naturale del cervello



aggiungendo ai caschi uno strato a basso attrito tra il casco e la testa. Un casco quindi bello ma anche molto protettivo e sicuro. La chiusura con il sistema Boa® consente di fissare e regolare con facilità il casco con una mano sola mentre i canali rientranti spostano il flusso d'aria sulla testa per rimanere freschi e asciutti. Inoltre, le imbottiture 37.5® consentono alla pelle di respirare mantenendo il comfort ideale. I divisori LockDown garantiscono una gestione più semplice e pulita dei cinturini del casco e semplificano la regolazione mentre il sistema porta per gli occhiali da sole consente di riporli in tutta sicurezza quando non si usano. Molto utile il NeoVisor rimovibile con tutti i vantaggi di un berretto da ciclismo senza essere ingombrante. Il casco Velocis MIPS ha una garanzia Crash Replacement per la sostituzione gratuita del casco entro il primo anno dall'acquisto in caso di incidente.  
[www.trekbikes.com](http://www.trekbikes.com)

## Odlo

Per la SS2018, Odlo applica la tecnologia Ceramicool ai suoi prodotti per il ciclismo espandendo la sua gamma di imbottiture. Si tratta di una tecnologia di raffreddamento attivo con una maglietta - CERAMICOOOL X-LIGHT - e i pantaloncini da uomo e una maglietta, una canotta e un paio di pantaloncini da donna. Gli uomini ritroveranno la tecnologia di raffreddamento attivo di Odlo in due capi MTB, la maglietta Umbrail Ceramicool

con tasche posteriori impermeabili e i pantaloncini 2 in 1 Umbrail. Un altro elemento di punta è il sistema di imbottitura. L'imbottitura più sofisticata con una struttura perfettamente anatomica, la gamma Gold offre maggiore comfort in sella con un perfetto allineamento del corpo al movimento di pedalata e una densità di 120 rho. La gamma di imbottiture, estremamente chiara per tutti gli amanti dello sport, include anche le

versioni Silver e Bronze. L'imbottitura Silver offre una combinazione perfetta di comfort e attutimento. Con una migliore ventilazione, un'elevata densità (90 rho) e un controllo dell'umidità ineguagliabile, è l'imbottitura ideale per lunghe pedalate. L'imbottitura Bronze si asciuga in fretta, è piacevolmente morbida e, con una bassa densità di 60 rho, è universale, adatta su strada, per cicloturismo o in mountainbike.  
[www.odlo.com](http://www.odlo.com)



## Rassegna

### Shimano

La proposta Shimano in termini di abbigliamento ha l'approccio che si definisce System Engineered, quindi

una combinazione di estetica e funzionalità che deve essere garantita dalla testa ai piedi. La linea di abbigliamento e accessorio 2018 comprende varie tipologie destinate all'uso road, alla competizione, al Touring, all' All-Mountain/ Gravity, all'Enduro e al Cross-country. La linea Team, specifica anche per donne, ha una maglia realizzata in tessuto a rapida asciugatura con stampa a sublimazione di alta qualità con motivi tono su tono molto eleganti. Tre sono le tasche posteriori e gli inserti rifrangenti garantiscono sicurezza in bici. Da segnalare la coulisse sull'orlo della schiena per bloccare la maglia. In abbinamento la salopette Team con fondello specifico per donna, e bretella traspirante in tessuto a rete. Per quanto riguarda le scarpe il modello road RP7W si distigue per comfort e prestazioni. La suola è in composito di carbonio rigido e leggero mentre la tomaia è in cuoio sintetico, morbido, con fori di ventilazione: aderente e traspirante. La chiusura BoaL6 è microrregolabile con

passaggio dei cavi nascosto. Talloniera esterana con curva fissa per tallone e piede. Infine, per le escursioni su strada o fuoristrada lo zaino Rokko 12 è disponibile anche nella versione da 8 litri o 16 litri. È dotato di porta casco, portaocchiali, parapioggia, scomparto per il laptop e idrico e un laccetto per il fissaggio della luce. [www.shimano-eu.com](http://www.shimano-eu.com)



© RIPRODUZIONE RISERVATA