

TRAIL RUNNING

* I PREZZI SONO INDICATIVI
 E CONSIGLIATI AL PUBBLICO

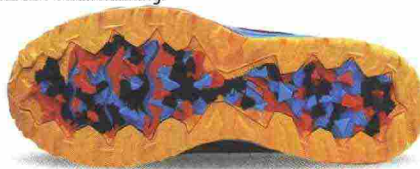
PROTETTIVE - Ottimo sostegno, massima protezione, eccellente ammortizzamento e grip elevato: questi i tratti distintivi di calzature pensate per goderci la corsa off road, senza preoccuparsi della tenuta e della risposta delle nostre scarpe. Ideali per corridori di tutte le stazze, alla ricerca di stimoli nuovi senza l'ossessione del cronometro.

TOP DI GAMMA

**361°
 YUSHAN 2**
 MISURE: US da 7 a 14
 PESO: g 348



Tomaia realizzata su costruzione Morphit nella zona del mesopiede, senza cuciture, in mesh; pannelli laterali con trattamento Water Resistent e protezione Toe-Shield sulla punta; contrafforte tallonare stampato in HF. **Intersuola** in QuikFoam a tutta lunghezza con strato in Quik Spring+ (schiuma di EVA modificata a livello molecolare). Differenziale 8 mm (18/26). **Suola** in gomma resistente all'abrasione dal profilo smussato e con canali di flessione QuikFlex 4Foot Engineering. **Note del produttore**, categoria 361°: Trail Running.



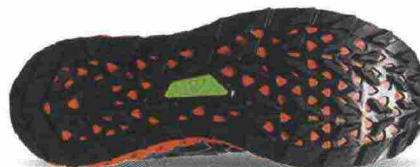
EURO:
139,99

TOP DI GAMMA

**ASICS
 TRABUCO MAX**
 MISURE: US da 6 a 15
 PESO: g 290



Tomaia in mesh con supporti stampati in 3D e termosaldati, protezione sulla punta; dotata di attacco Gaiter sul tallone. **Allacciatura** Quick Lacing System (elastica) con tasca per le stringhe sulla linguetta. **Plantare** Ortholite, estraibile. **Intersuola** in FlyteFoam con tecnologia GuideSole (per risparmio energetico). Differenziale 5 mm (23/28). **Suola** AsicsGrip con disegno del battistrada a tacchetti multidirezionali. **Note del produttore**, categoria Asics: Running Trail.



EURO:
160,00

TOP DI GAMMA

**HOKA ONEONE
 MAFATE
 SPEED 3**
 MISURE: US da 7 a 14
 PESO: g 303



Tomaia in mesh di poliestere riciclato con strato superiore in KPU sagomato, protezione sulla punta e contrafforte esterno, in TPU. **Intersuola** in schiuma e mescola EVA compressa e a doppia densità. Differenziale 4 mm (29/33). **Suola** in Vibram MegaGrip con tasselli da 5 mm. **Note del produttore**, categoria Hoka OneOne: Sky Trail.



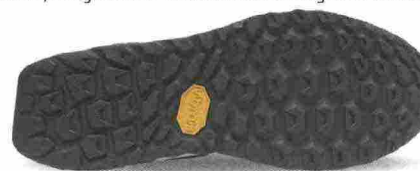
EURO:
180,00

TOP DI GAMMA

**NEW BALANCE
 FRESH FOAM HIERRO V6**
 MISURE: US da 7 a 16
 PESO: g 339



Tomaia con costruzione a stivaletto, in mesh chiuso rivestito in poliuretano termoplastico (TPU) con protezione Toe Protect in gomma sulla punta; conchiglia tallonare rinforzata. **Allacciatura** tradizionale, con linguetta a soffietto. **Plantare** sagomato e traforato, estraibile. **Intersuola** in Fresh Foam X a geometrie intelligenti, convesse e concave. Differenziale 8 mm. **Suola** in Vibram MegaGrip con tecnologia AT Tread e tasselli dal disegno aggressivo e aletta tallonare. **Note del produttore**, categoria New Balance: Trail Running Neutral Cushioning.



EURO:
140,00

TOP DI GAMMA

MIZUNO
WAVE MUJIN 7

MISURE: US da 7 a 14
PESO: g 380



Tomaia assemblata senza cuciture, in mesh con rinforzi termosaldati e protezione in gomma solida su punta e tallone. **Plantare** sagomato in EVA, **Intersuola** a doppio strato, in U4ic e U4icX con tecnologia ammortizzante e stabilizzante Fan Shaped Wave concavo nella zona posteriore. Differenziale 10 mm (23/33). **Suola** in gomma Michelin con disegno del battistrada XtaGrip. **Note del produttore**, categoria Mizuno: Trail Running Protection.



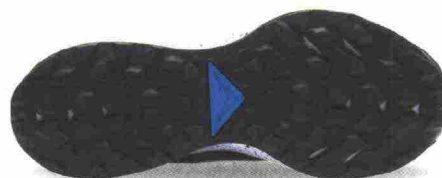
EURO:
145,00

TOP DI GAMMA

NIKE
PEGASUS 37 TRAIL



Tomaia assemblata senza cuciture, in resistente mesh ingegnerizzato con trattamento idrorepellente DWR e protezione in gomma sulla punta. **Allacciatura** tradizionale, integrata e a sostegno della tomaia. **Intersuola** in schiuma Nike React a tutta lunghezza. **Suola** in gomma resistente con design del battistrada ispirato ai pneumatici delle due ruote.



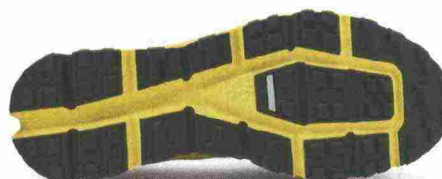
TOP DI GAMMA

ON
CLOUDULTRA

MISURE: US da 7 a 14
PESO: g 295



Tomaia realizzata su struttura a sandwich perforata, in mesh a doppio strato rinforzato da fascia in TPU termosaldato a 360° e protezione sulla punta. **Allacciatura** tradizionale, integrata al sistema Fliprelease. **Plantare** a doppia densità, estraibile. **Intersuola** con inserto Speedboard in polipropilene. Differenziale 8 mm. **Suola** in Helion Foam con elementi Cloud e in MissionGrip con tre tipologie indipendenti di rilievi.



EURO:
189,95

TOP DI GAMMA

SALOMON
SENSE RIDE 4

MISURE: UK da 6m a 13m
PESO: g 290



Tomaia su struttura SensiFit, in mesh con rifiniture termosaldate e protezione in TPU su punta e tallone; foderata con EndoFit. **Allacciatura** Quicklace con tasca per le stringhe sulla linguetta. **Plantare** Ortholite, estraibile. **Intersuola** in EVA compressa e iniettata con ammortizzante e antivibrazione Optivibe e con inserto protettivo Profeel Film nell'avampiede. **Suola** Contagrip MA. **Note del produttore**, categoria Salomon: Trail Running.



EURO:
120,00

TOP DI GAMMA

SAUCONY
PEREGRINE¹¹

MISURE: US da 7 a 14
PESO: g 310



Tomaia in mesh con rifiniture termosaldate in 3D e protezione in TPU su punta e tallone. **Intersuola** in PWRRUN a tutta lunghezza con piastra di protezione Rock. Differenziale 4 mm (23/27). **Suola** in PWRRTrac con battistrada dal disegno artigianato. **Note del produttore**, categoria Saucony: Trail Running/Neutral.



EURO:
140,00

VARIANTI
COLORE



PROTETTIVE UOMO TRAIL RUNNING

TOP DI GAMMA

SCARPA RIBELLE RUN

MISURE: EUR da 39 a 48
PESO: g 285



Tomaia realizzata con sistema Sock-Fit LW, in mesh con rinforzi termosaldati e protezione in TPU stampato su punta e tallone.
Allacciatura rapida, chiusa da clip e con lacci elasticizzati.
Intersuola in EVA compressa. Differenziale 4mm (20,5/24,5).
Suola Presa, in gomma ad alta durabilità con tasselli da 4mm.
Note del produttore, categoria SCARPA: Trail Running.



EURO:
149,00

TOP DI GAMMA

TOPO ATHLETIC ULTRAVENTURE PRO

MISURE: US da 8 a 14
PESO: g 295



Tomaia in mesh con protezione termosaldata sulla punta e contrafforte tallonare, esterno, in TPU. **Plantare** Ortholite, estraibile.
Intersuola in Zip Foam (unisce EVA e TPU) a tripla densità con piastra di protezione Rock Plate ESS sull'avampiede. Differenziale 5 mm (25/30).
Suola Vibram Megagrip.
Note del produttore, categoria Topo Athletic: Trail.



EURO:
180,00

ALTRA RUNNING OLYMPUS 4

misure: US da 8 a 15
peso: g 340
prezzo: euro 170,00



Tomaia in mesh ingegnerizzato rinforzata da pellicola termosaldata e con protezione in materiale gommato sulla punta; dotata di attacco GaiterTrap sul tallone.
Intersuola a doppio strato, in EVA con tecnologia InnerFlex. Altezza 33 mm. Differenziale 0 mm.
Suola Vibram MegaGrip con disegno a trazione multidirezionale.
Note del produttore: possibilità di inserimento di ghetta tramite tecnologia GaiterTrap. Categoria Altra Running: Trail - Max Cushion.

ALTRA RUNNING TIMP 3

misure: US da 8 a 15
peso: g 311
prezzo: euro 160,00



Tomaia in mesh con rinforzi e protezioni (punta e tallone) in materiale gommato e termosaldato; dotata di attacco GaiterTrap sul tallone.
Allacciatura asimmetrica.
Intersuola Quantic con tecnologia InnerFlex e piastra di protezione StoneGuard. Altezza 29 mm. Differenziale 0 mm.
Suola MaxTrac con disegno del battistrada multidirezionale.
Note del produttore: possibilità di inserimento di ghetta tramite tecnologia GaiterTrap. Categoria Altra Running: Trail - High Cushion.

ASICS GEL SONOMA 6

misure: US da 6 a 15
peso: g 295
prezzo: euro 85,00



Tomaia in mesh con rinforzi termosaldati e protezioni in materiale sintetico su punta e tallone.
Plantare Ortholite Maxlite, estraibile.
Intersuola in AmpliFoam con unità ammortizzante Gel nella zona tallonare e stabilizzatore interno. Differenziale 8 mm.
Suola in gomma solida con disegno del battistrada specifico per il trail.
Note del produttore, categoria Asics: Running Trail.

ASICS GEL SONOMA 6 G-TX

misure: US da 6 a 15
peso: g 315
prezzo: euro 100,00



Tomaia in mesh con rinforzi termosaldati e protezioni in materiale sintetico su punta e tallone; membrana Gore-Tex.
Plantare Ortholite Maxlite, estraibile.
Intersuola in AmpliFoam con unità ammortizzante Gel nella zona tallonare e stabilizzatore interno. Differenziale 8 mm.
Suola in gomma solida con disegno del battistrada specifico per il trail.
Note del produttore, categoria Asics: Running Trail.

ASICS GEL TRABUCO 9

misure: US da 6 a 15
peso: g 305
prezzo: euro 140,00



Tomaia in mesh con rinforzi in materiale sintetico, supporto mediale in TPU e protezioni in gomma su punta e tallone; stabilizzatore tallonare in TPU.
Allacciatura integrata e a sostegno della tomaia, con tasca per le stringhe sulla linguetta.
Plantare sagomato in EVA, estraibile.
Intersuola in FlyteFoam con unità ammortizzante Gel nella zona tallonare e inserto antipronazione DuoMax; fornita di piastra di protezione Rock Protection Plate. Differenziale 8 mm.
Suola AsicsGrip con disegno del battistrada a tacchetti multidirezionali.
Note del produttore, categoria Asics: Running Trail.

ASICS GEL TRABUCO 9 G-TX

misure: US da 6 a 15
peso: g 326
prezzo: euro 150,00



Tomaia in mesh con rinforzi in materiale sintetico, supporto mediale in TPU e protezioni in gomma su punta e tallone; stabilizzatore tallonare in TPU; membrana Gore-Tex.
Allacciatura integrata e a sostegno della tomaia, con tasca per le stringhe sulla linguetta.
Plantare sagomato in EVA, estraibile.
Intersuola in FlyteFoam con unità ammortizzante Gel nella zona tallonare e inserto antipronazione DuoMax; fornita di piastra di protezione Rock Protection Plate. Differenziale 8 mm.
Suola AsicsGrip con disegno del battistrada a tacchetti multidirezionali.
Note del produttore, categoria Asics: Running Trail.

PROTETTIVE UOMO TRAIL RUNNING

PROTETTIVE UOMO TRAIL RUNNING

ASICS GEL TRABUCO TERRA
misure: US da 6 a 15
peso: g 295
prezzo: euro 110,00



Tomaia in mesh con rinforzi in materiale sintetico, supporto mediale in TPU e protezione su punta e tallone.
Allacciatura integrata e a sostegno della tomaia.
Plantare Ortholite MaxLite, estraibile.
Intersuola in FlyteFoam. Differenziale 8 mm.
Suola in gomma solida con disegno del battistrada specifico per il trail.
Note del produttore, categoria Asics: Running Trail.

BROOKS CALDERA 5
misure: US da 7 a 15
peso: g 301
prezzo: euro 140,00



Tomaia in mesh ingegnerizzato con parafango e protezione sulla punta in TPU termosaldato; rinforzo tallonare con attacco Gaiter Tab integrato.
Allacciatura tradizionale, con tasca per le stringhe sulla linguetta.
Plantare sagomato in EVA, estraibile.
Intersuola in mescola BioMoGo DNA su tutta la lunghezza. Differenziale 4 mm.
Suola in TrailTack.
Note del produttore: possibilità di inserimento ghetta tramite tecnologia Gaiter Tab. Categoria Brooks: Trail

BROOKS CASCADIA 15
misure: US da 7 a 15
peso: g 312
prezzo: euro 140,00



Tomaia in mesh ingegnerizzato con rinforzi e protezioni stampate e termosaldate in 3D Fit; rinforzo tallonare con attacco Gaiter Tab integrato.
Allacciatura tradizionale, con tasca per le stringhe sulla linguetta.
Plantare sagomato in EVA, estraibile.
Intersuola in mescola BioMoGo DNA con stabilizzatori Pivot System e piastra protettiva Ballistic Rock Shield nell'avampiede. Differenziale 8 mm.
Suola in TrailTack con disegno del battistrada a tasselli multidirezionali.
Note del produttore, categoria Brooks: Trail.

BROOKS CASCADIA 15 GTX
misure: US da 7 a 14
peso: g 332
prezzo: euro 160,00



Tomaia in mesh ingegnerizzato con rinforzi e protezioni stampate e termosaldate in 3D Fit; rinforzo tallonare con attacco Gaiter Tab integrato; membrana Gore-Tex Invisible Fit.
Allacciatura tradizionale, con tasca per le stringhe sulla linguetta.
Plantare sagomato in EVA, estraibile.
Intersuola in mescola BioMoGo DNA con stabilizzatori Pivot System e piastra protettiva Ballistic Rock Shield nell'avampiede. Differenziale 8 mm.
Suola in TrailTack con disegno del battistrada a tasselli multidirezionali.
Note del produttore, categoria Brooks: Trail.

BROOKS DIVIDE 2
misure: US da 7 a 15
peso: g 292
prezzo: euro 110,00



Tomaia in Air mesh con rinforzi e parafango in TPU termosaldato e con rinforzo tallonare.
Plantare sagomato in EVA, estraibile.
Intersuola in mescola BioMoGo DNA con piastra protettiva Ballistic Rock Shield nell'avampiede. Differenziale 8 mm.
Suola in TrailTack.
Note del produttore, categoria Brooks: Trail.

CMP ALTAK WP
misure: EUR da 39 a 47
prezzo: euro 79,95



Tomaia in mesh con rinforzi in microfibra e protezioni in TPU su punta e tallone.
Allacciatura Fast Lace (lacci elasticizzati) chiusa da clip e trattenuta da occhielli rinforzati.
Plantare sagomato in EVA con rivestimento in poliestere.
Intersuola in EVA con stabilizzatore in TPU. Differenziale 10 mm.
Suola in gomma con mescola CMP FullOn Grip.

CMP ZANIAH
misure: EUR da 39 a 47
prezzo: euro 59,95



Tomaia in nylon mesh con supporto laterale in TPU, rinforzi in materiale sintetico e protezioni su punta e tallone.
Allacciatura tradizionale, trattenuta da fettucce cucite al supporto laterale della tomaia.
Plantare in schiuma Hi-Poly con rivestimento in poliestere.
Intersuola in EVA a doppia densità con stabilizzatore in TPU. Differenziale 6 mm.
Suola in gomma con mescola CMP FullOn Grip.

HOKA ONEONE CHALLENGER ATR 6
misure: US da 7 a 15
peso: g 279
prezzo: euro 140,00



Tomaia in tessuto Repreve Unifi (materiale riciclato dalla plastica) con protezione in TPU sulla punta e contrafforte tallonare rinforzato.
Intersuola in schiuma CMEVA con geometria Meta-Rocker. Differenziale 5 mm (24/29).
Suola con inserti in gomma nei punti di maggior usura e con tasselli da 4mm.
Note del produttore, categoria Hoka OneOne: Sky ATR.

HOKA ONEONE SPEEDGOAT 4
misure: US da 7 a 15
peso: g 306
prezzo: euro 150,00



Tomaia in mesh con strato superiore in mesh tridimensionale e rinforzi in 3D stampati e termosaldati; protezioni su punta e tallone.
Intersuola in EVA modellata e CMEVA. Differenziale 4 mm (29/33).
Suola in Vibram MegaGrip con tasselli multidirezionali da 5 mm.
Note del produttore, categoria Hoka OneOne: Sky Trail.

HOKA ONEONE TORRENT 2
misure: US da 7 a 15
peso: g 264
prezzo: euro 130,00



Tomaia in tessuto Repreve Unifi (materiale riciclato dalla plastica) e strati protettivi rinforzati da elementi termosaldati.
Intersuola in Profly a doppia densità. Differenziale 5 mm (18/23).
Suola in gomma sagomata con tasselli multidirezionali.
Note del produttore, categoria Hoka OneOne: Sky Trail.

LA SPORTIVA AKASHA
misure: EUR da 38 a 49m
peso: g 310
prezzo: euro 149,00



Tomaia in Air mesh e materiale poliuretano (posteriore) con protezione Dynamic ProTectTion sulla punta.
Allacciatura tradizionale, integrata e a sostegno della tomaia.
Plantare Ortholite Mountain Running.
Intersuola in EVA a iniezione con Cushion Platform. Differenziale 6 mm.
Suola in FriXion Red a doppia mescola con sistema Trail Rocker.
Note del produttore, categoria La Sportiva: Mountain Running.

LA SPORTIVA AKYRA
misure: EUR da 38 a 47m
peso: g 380
prezzo: euro 155,00



Tomaia in mesh ingegnerizzato con innesti Flex Guard, applicazioni in microfibra termoadesiva in TPU MicroLite Skeleton e protezione in TPU sulla punta.
Plantare Ortholite Mountain Running.
Intersuola in EVA a iniezione. Differenziale 9 mm.
Suola in mescola aderente FriXion Red.
Note del produttore, categoria La Sportiva: Mountain Running.

LA SPORTIVA HELIOS III
misure: EUR da 38 a 49m
peso: g 219
prezzo: euro 129,00



Tomaia in Sandwich mesh e tessuto Rip-Stop con rinforzi termosaldati in TPU e protezione in gomma sulla punta.
Allacciatura tradizionale, trattenuta da fettucce integrate alla tomaia.
Plantare Ortholite Mountain Running Ergonomic da 4 mm.
Intersuola in MEMex EVA a iniezione con inserti ammortizzanti Cushioning Platform. Differenziale 4 mm.
Suola in mescola FriXion Blue con tasselli Impact Brake System.
Note del produttore, categoria La Sportiva: Mountain Running.

LA SPORTIVA JACKAL
misure: EUR da 38 a 47m
peso: g 300
prezzo: euro 159,00



Tomaia in Sandwich mesh (punta e linguetta) con pannelli laterali in nylon mono-bava e rinforzi in TPU termoadesivo; collarino in Lycra.
Allacciatura tradizionale, trattenuta dai passanti incorporati ai pannelli laterali della tomaia.
Plantare Ortholite Ergonomic.
Intersuola in EVA con inserti ammortizzanti in poliuretano Infitoo Technology e piastra Rock-Shield in EVA ad alta densità. Differenziale 7 mm.
Suola in bi-mescola FriXion Red con tasselli laterali Impact Brake System.

LA SPORTIVA KAPTIVA
misure: EUR da 38 a 49m
peso: g 280
prezzo: euro 159,00



Tomaia in mesh anti-deformante con rinforzi No-Sew termosaldati e protezione in TPU sulla punta; linguetta in tessuto knit elasticizzato, integrata alla tomaia.
Plantare Ortholite Ergonomic da 4 mm.
Intersuola in EVA compressa con piastra Rock-Guard in EVA a doppia densità e inserto antitorsione in TPU. Differenziale 6 mm.
Suola in mescola FriXion White con tasselli Impact Brake System predisposti per il montaggio di chiodi AT Grip.
Note del produttore, categoria La Sportiva: Mountain Running.

LA SPORTIVA KARACAL
misure: EUR da 38 a 48m
peso: g 290
prezzo: euro 129,00



Tomaia realizzata senza cuciture, in 3D mesh monostrato con rinforzi termosaldati in TPU e protezioni in gomma su punta e tallone.
Allacciatura tradizionale, trattenuta da fettucce integrate alla tomaia.
Plantare Ortholite Mountain Running.
Intersuola in MEMex EVA a iniezione e a doppia densità. Differenziale 7 mm.
Suola in mescola FriXion Blue con tasselli Impact Brake System.
Note del produttore, categoria La Sportiva: Mountain Running.

LA SPORTIVA LYCAN II
misure: EUR da 38 a 49m
peso: g 305
prezzo: euro 119,00



Tomaia in mesh con rinforzi in microfibra spalmata antiabrasione e protezione in TPU sulla punta.
Allacciatura tradizionale, trattenuta da fettucce integrate alla tomaia.
Plantare Ortholite Mountain Running Ergonomic da 4 mm.
Intersuola in EVA a iniezione. Differenziale 6 mm.
Suola in FriXion Red a doppia mescola con sistema Trail Rocker che favorisce un appoggio naturale.
Note del produttore, categoria La Sportiva: Mountain Running.

LA SPORTIVA MUTANT
misure: EUR da 38 a 47m
peso: g 320
prezzo: euro 139,00



Tomaia in mesh antiabrasione con ghetta integrata e protezione in gomma sulla punta.
Allacciatura integrata alla struttura della tomaia tramite la tecnologia FusionGate con rinforzi ad alta frequenza.
Plantare Ortholite Mountain Running Ergonomic da 4 mm.
Intersuola in MEMex EVA a iniezione con inserto antitorsione Stabilizer. Differenziale 10 mm.
Suola in mescola aderente FriXion White.
Note del produttore, categoria La Sportiva: Trail Mountain Running.

LA SPORTIVA ULTRA RAPTOR
misure: EUR da 38 a 47m
peso: g 355
prezzo: euro 145,00



Tomaia assemblata su piattaforma Endurance Platform, in Air mesh con fascia di rinforzo in microfibra, spalmatura antiabrasione e protezione in gomma sulla punta.
Allacciatura integrata e a supporto della tomaia, trattenuta da fettucce e da rinforzi ad alta frequenza.
Plantare Ortholite Mountain Running.
Intersuola in EVA a iniezione. Differenziale 9 mm.
Suola in mescola aderente FriXion White con tasselli Impact Brake System.
Note del produttore, categoria La Sportiva: Trail Running Endurance.

STUDIATI PER LA PROTEZIONE COMPLETA DI TUTTI GLI SPORTIVI

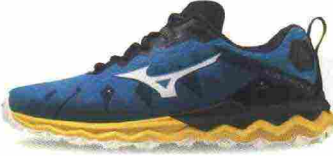
mico
PROTECTION FOR PERFORMANCE

www.mico.it

PROTETTIVE UOMO TRAIL RUNNING

PROTETTIVE UOMO TRAIL RUNNING

MIZUNO WAVE DAICHI 6
misure: US da 7 a 14
peso: g 300
prezzo: euro 135,00



Tomaia in mesh ingegnerizzato con rifiniture, rinforzi e protezioni termosaldate; contrafforte tallonare rinforzato in gomma solida.
Plantare sagomato in EVA, estraibile.
Intersuola in AP+ con inserto U4icX, tecnologia ammortizzante e stabilizzante Wave in schiuma e piastra protettiva in EVA indurita nell'avampiede. Differenziale 8 mm (20/28).
Suola in gomma Michelin con disegno del battistrada scolpito.
Note del produttore, categoria Mizuno: Trail Running Outdoor Terrain.

MIZUNO WAVE DAICHI 6 GTX
misure: US da 7 a 14
peso: g 315
prezzo: euro 150,00



Tomaia in mesh ingegnerizzato con rifiniture, rinforzi e protezioni termosaldate; contrafforte tallonare rinforzato in gomma solida; membrana Gore-Tex.
Plantare sagomato in EVA, estraibile.
Intersuola in AP+ con inserto U4icX, tecnologia ammortizzante e stabilizzante Wave in schiuma e piastra protettiva in EVA indurita nell'avampiede. Differenziale 8 mm (20/28).
Suola in gomma Michelin con disegno del battistrada scolpito.
Note del produttore, categoria Mizuno: Trail Running Outdoor Terrain.

MIZUNO WAVE IBUKI 3
misure: US da 7 a 14
peso: g 330
prezzo: euro 100,00



Tomaia assemblata con design DynamotionFit, in Knit mesh con rinforzi e protezioni termosaldate in TPU.
Plantare sagomato in EVA, estraibile.
Intersuola in EL8 tecnologia ammortizzante e stabilizzante Wave in schiuma a tutta lunghezza. Differenziale 10 mm (17/27).
Suola in gomma al carbonio X10 con disegno dei tasselli a X.
Note del produttore, categoria Mizuno: Trail Running Outdoor Terrain.

MIZUNO WAVE IBUKI 3 GTX
misure: US da 7 a 14
peso: g 340
prezzo: euro 120,00



Tomaia assemblata con design DynamotionFit, in mesh con rinforzi e protezioni termosaldate in TPU; membrana Gore-Tex.
Plantare sagomato in EVA, estraibile.
Intersuola in EL8 tecnologia ammortizzante e stabilizzante Wave in schiuma a tutta lunghezza. Differenziale 10 mm (17/27).
Suola in gomma al carbonio X10 con disegno dei tasselli a X.
Note del produttore, categoria Mizuno: Trail Running Outdoor Terrain.

MIZUNO WAVE RIDER TT 2
misure: US da 7 a 15
peso: g 290
prezzo: euro 155,00



Tomaia assemblata con design DynamotionFit, in mesh chiuso con rifiniture e protezione termosaldata sulla punta.
Plantare sagomato in EVA, estraibile.
Intersuola in U4ic con inserto in Mizuno Enerzy nella zona tallonare e tecnologia ammortizzante e stabilizzante Wave posizionata nella parte medio-posteriore. Differenziale 12 mm (19/31).
Suola in gomma al carbonio X10 con tecnologia SmoothRide.
Note del produttore, categoria Mizuno: Trail Running Off-Road.

NEW BALANCE FRESH FOAM HIERRO V6 GORE-TEX
misure: US da 4 a 14
peso: g 369
prezzo: euro 160,00



Tomaia con costruzione a stivaletto, in mesh chiuso con protezione Toe Protect in gomma sulla punta e conchiglia tallonare rinforzata; membrana Gore-Tex.
Allacciatura tradizionale, con linguetta a soffietto.
Plantare sagomato e traforato, estraibile.
Intersuola in Fresh Foam X a geometrie intelligenti, convesse e concave. Differenziale 8 mm.
Suola in Vibram MegaGrip con tasselli dal disegno aggressivo e aletta tallonare.
Note del produttore, categoria New Balance: Trail Running Neutral Cushioning.

NIKE WILDHORSE 7



Tomaia assemblata senza cuciture, in Air mesh con collarino in knit, sovrapposizioni termosaldate, protezione sulla punta e zona tallonare rinforzata.
Allacciatura integrata e a sostegno della tomaia.
Plantare sagomato, estraibile.
Intersuola in schiuma Nike React a densità differenziata tra tallone e avampiede. Differenziale 8 mm.
Suola in gomma ad alta resistenza con battistrada dal disegno multidirezionale.

ON CLOUDVENTURE
misure: US da 7 a 14
peso: g 295
prezzo: euro 159,95



Tomaia realizzata senza cuciture, in mesh ingegnerizzato a doppio strato con fascia in gomma termosaldata a 360° e protezione su punta e tallone.
Allacciatura tradizionale.
Plantare in EVA a doppia densità con Memory Foam, estraibile.
Intersuola con inserto Speedboard in polipropilene. Differenziale 6 mm.
Suola in MissionGrip con cuscinetti in Zero Gravity Foam e rivestimento in gomma antiscivolo; elementi Cloud squadrati.

ON CLOUDVENTURE WATERPROOF
misure: US da 7 a 14
peso: g 355
prezzo: euro 179,95



Tomaia realizzata senza cuciture, in mesh con rinforzi strutturali e fascia in gomma termosaldata a 360°, protezione su punta e tallone; membrana idrorepellente WaterProof.
Plantare in EVA a doppia densità con Memory Foam, estraibile.
Intersuola con inserto Speedboard in polipropilene. Differenziale 6 mm.
Suola in MissionGrip con cuscinetti in Zero Gravity Foam e rivestimento in gomma antiscivolo; elementi Cloud squadrati.

SALOMON ALPHACROSS BLAST
misure: UK da 6m a 13m
peso: g 330
prezzo: euro 90,00



Tomaia in tessuto con rifiniture termosaldate, protezione interna sulla punta e contrafforte tallonare rinforzato in TPU.
Plantare Ortholite, estraibile.
Intersuola in EVA modellata e iniettata a doppia densità con tecnologia ammortizzante EnergyCell.
Suola Contagrip TD con profondi tasselli.
Note del produttore, categoria Salomon: Trail Running.

SALOMON ALPHACROSS BLAST GTX

misure: UK da 6m a 13m
peso: g 340
prezzo: euro 110,00



Tomaia in tessuto con rifiniture termosaldate, protezione interna sulla punta e contrafforte tallonare rinforzato in TPU; membrana Gore-Tex.
Piantare Ortholite, estraibile.
Intersuola in EVA modellata e iniettata a doppia densità con tecnologia ammortizzante EnergyCell.
Suola Contagrip TD con profondi tasselli.
Note del produttore, categoria Salomon: Trail Running.

SALOMON SENSE RIDE 4 INVISIBLE GTX

misure: UK da 6m a 13m
peso: g 290
prezzo: euro 160,00



Tomaia su struttura SensiFit, in mesh con rifiniture termosaldate e protezione in TPU su punta e tallone; foderata con EndoFit e con membrana Gore-Tex Invisible Fit.
Allacciatura Quicklace con tasca per le stringhe sulla linguetta.
Piantare Ortholite, estraibile.
Intersuola in EVA compressa e iniettata con ammortizzante e antivibrazione Optivibe e con inserto protettivo Profeel Film nell'avampiede.
Suola Contagrip MA.
Note del produttore, categoria Salomon: Trail Running.

SALOMON TRAILSTER 2

misure: UK da 6m a 13m
peso: g 303
prezzo: euro 90,00



Tomaia su struttura SensiFit, in mesh con rifiniture e rinforzi termosaldati e protezione in materiale sintetico sulla punta.
Piantare Ortholite, estraibile.
Intersuola in EVA iniettata con tecnologia ammortizzante EnergyCell.
Suola Contagrip MD.
Note del produttore, categoria Salomon: Trail Running.

SALOMON TRAILSTER 2 GTX

misure: UK da 6m a 13m
peso: g 319
prezzo: euro 100,00



Tomaia su struttura SensiFit, in mesh con rifiniture e rinforzi termosaldati e protezione in materiale sintetico sulla punta; membrana Gore-Tex.
Piantare Ortholite, estraibile.
Intersuola in EVA iniettata con tecnologia ammortizzante EnergyCell.
Suola Contagrip MD.
Note del produttore, categoria Salomon: Trail Running.

SALOMON ULTRA/PRO

misure: UK da 6m a 13m
peso: g 300
prezzo: euro 150,00



Tomaia su struttura SensiFit, in mesh con gabbia di contenimento termosaldato SkinGuard e supporti laterali abbinati all'allacciatura; foderata con EndoFit.
Allacciatura Quicklace, integrata e a sostegno della tomaia, con tasca per le stringhe sulla linguetta.
Piantare Ortholite, estraibile.
Intersuola in EVA compressa a doppia densità con tecnologia ammortizzante EnergySave nell'avampiede.
Suola Contagrip MA.
Note del produttore, categoria Salomon: Trail Running.

SALOMON WILDCROSS

misure: UK da 6m a 13m
peso: g 290
prezzo: euro 130,00



Tomaia su struttura SensiFit, con pannelli in mesh di trama differenziata, rinforzo laterale in DreamTex e rifiniture e protezioni termosaldate.
Allacciatura Quicklace con tasca per le stringhe sulla linguetta.
Piantare sagomato in EVA, estraibile.
Intersuola in EVA compressa e iniettata a doppia densità.
Suola Contagrip TA con tasselli multidirezionali.
Note del produttore, categoria Salomon: Trail Running.

SALOMON WINGS SKY

misure: UK da 6m a 13m
peso: g 310
prezzo: euro 130,00



Tomaia in mesh con rinforzi termosaldati e supporto laterale in materiale termoplastico, protezione sulla punta e contrafforte tallonare rafforzato.
Allacciatura Quicklace con tasca per le stringhe sulla linguetta.
Intersuola con costruzione stabilizzante ADV-C Chassis, in EVA modellata a doppia densità.
Suola Contagrip.
Note del produttore, categoria Salomon: Trail Running.

SALOMON WINGS SKY GORE TEX

misure: UK da 6m a 13m
peso: g 310
prezzo: euro 160,00



Tomaia in mesh con rinforzi termosaldati e supporto laterale in materiale termoplastico, protezione sulla punta e contrafforte tallonare rafforzato; membrana Gore-Tex.
Allacciatura Quicklace con tasca per le stringhe sulla linguetta.
Intersuola con costruzione stabilizzante ADV-C Chassis, in EVA modellata a doppia densità.
Suola Contagrip.
Note del produttore, categoria Salomon: Trail Running.

SALOMON XA PRO 3D V8

misure: UK da 6m a 13m
peso: g 340
prezzo: euro 135,00



Tomaia su struttura SensiFit, in mesh con rinforzi in materiale sintetico termosaldato, protezione in gomma sulla punta e contrafforte tallonare rinforzato.
Allacciatura Quicklace con tasca per le stringhe sulla linguetta.
Piantare Ortholite, estraibile.
Intersuola con costruzione stabilizzante 3D Chassis, in EVA compressa e iniettata con tecnologia ammortizzante EnergyCell.
Suola Contagrip MA con tecnologia Premium Traction.
Note del produttore, categoria Salomon: Trail Running.

SALOMON XA PRO 3D V8 GTX

misure: UK da 6m a 13m
peso: g 370
prezzo: euro 160,00



Tomaia su struttura SensiFit, in mesh con rinforzi in materiale sintetico termosaldato, protezione in gomma sulla punta e contrafforte tallonare rinforzato; membrana Gore-Tex.
Allacciatura Quicklace con tasca per le stringhe sulla linguetta.
Piantare Ortholite, estraibile.
Intersuola con costruzione stabilizzante 3D Chassis, in EVA compressa e iniettata con tecnologia ammortizzante EnergyCell.
Suola Contagrip MA con tecnologia Premium Traction.
Note del produttore, categoria Salomon: Trail Running.

PROTETTIVE UOMO TRAIL RUNNING

SALOMON XA ROGGE GTX
misure: UK da 6m a 13m
peso: g 335
prezzo: euro 130,00



Tomaia su struttura SensiFit, in mesh con rifiniture termosaldate, protezione in gomma su punta, lati e punta e tallone; membrana Gore-Tex.
Allacciatura Quicklace, trattenuta da fettucce cucite alla tomaia.
Plantare Ortholite, estraibile.
Intersuola in EVA compressa e iniettata con tecnologia ammortizzante EnergyCell.
Suola Contagrip MD.
Note del produttore, categoria Salomon: Trail Running.

SALOMON XA WILD
misure: UK da 6m a 13m
peso: g 335
prezzo: euro 135,00



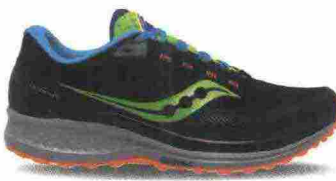
Tomaia su struttura SensiFit, in mesh con supporto laterale in TPU, rifiniture termosaldate e vasta protezione in gomma sulla punta.
Allacciatura Quicklace con tasca per le stringhe sulla linguetta.
Intersuola con costruzione stabilizzante 3D Chassis, in EVA compressa e iniettata con tecnologia ammortizzante EnergyCell.
Suola Contagrip MA.
Note del produttore, categoria Salomon: Trail Running.

SALOMON XA WILD GTX
misure: UK da 6m a 13m
peso: g 380
prezzo: euro 160,00



Tomaia su struttura SensiFit, in mesh con supporto laterale in TPU, rifiniture termosaldate e vasta protezione in gomma sulla punta; membrana Gore-Tex.
Allacciatura Quicklace con tasca per le stringhe sulla linguetta.
Intersuola con costruzione stabilizzante 3D Chassis, in EVA compressa e iniettata con tecnologia ammortizzante EnergyCell.
Suola Contagrip MA.
Note del produttore, categoria Salomon: Trail Running.

SAUCONY CANYON TR
misure: US da 7 a 14
peso: g 312
prezzo: euro 140,00



Tomaia in mesh ingegnerizzato rinforzata da una pellicola termosaldata in 3D.
Intersuola in PWRRUN a tutta lunghezza. Differenziale 8 mm (26/34).
Suola PWRTac, in gomma al carbonio.
Note del produttore, categoria Saucony: Trail Running/Neutral.

SAUCONY EXCURSION TR¹⁴ GTX
misure: US da 7 a 14
peso: g 298
prezzo: euro 110,00



Tomaia in mesh con supporti laterali termosaldati e protezioni in materiale sintetico su punta e tallone; membrana in Gore-Tex.
Allacciatura integrata e a supporto della tomaia, tramite i sostegni laterali.
Intersuola in VersaRun con sistema ammortizzante Grid nella zona tallonare. Differenziale 8 mm.
Suola in gomma al carbonio con tasselli triangolari.
Note del produttore, categoria Saucony: Trail Running/Neutral.

SAUCONY PEREGRINE¹¹ ST
misure: US da 7 a 14
peso: g 326
prezzo: euro 140,00



Tomaia in mesh Water Resistant con rifiniture termosaldate in 3D e protezione in TPU su punta e tallone.
Intersuola in PWRRUN a tutta lunghezza con piastra di protezione Rock. Differenziale 4 mm (23/27).
Suola in PWRTac con battistrada dal disegno artigliato.
Note del produttore, categoria Saucony: Trail Running/Neutral.

SAUCONY PEREGRINE¹¹ GTX
misure: US da 7 a 14
peso: g 326
prezzo: euro 150,00



Tomaia in mesh con rifiniture termosaldate in 3D e protezione in TPU su punta e tallone; membrana Gore-Tex InvisibleFit.
Intersuola in PWRRUN a tutta lunghezza con piastra di protezione Rock. Differenziale 4 mm (23/27).
Suola in PWRTac con battistrada dal disegno artigliato.
Note del produttore, categoria Saucony: Trail Running/Neutral.

SAUCONY XODUS¹¹
misure: US da 7 a 14
peso: g 337
prezzo: euro 160,00



Tomaia in mesh ingegnerizzato con rinforzi termosaldati e contrafforte tallonare, esterno, in TPU.
Intersuola in PWRRUN+ a tutta lunghezza con piastra di protezione Rock. Differenziale 4 mm (27,5/31,5).
Suola in PWRTac con profondi intagli direzionali.
Note del produttore, categoria Saucony: Trail Running/Neutral.

SCARPA GOLDEN GATE ATR
misure: EUR da 39 a 48
peso: g 290
prezzo: euro 129,00



Tomaia realizzata con sistema Sock-Fit LW e senza cuciture (Seamless) con design a onde, in materiale superleggero con pellicola in TPU e Micro Suede e protezione in TPU stampato sulla punta.
Intersuola in EVA espansa a doppia densità con sistema ammortizzante Adaptive Cushioning System sia nella zona tallonare sia nell'avampiede. Differenziale 4mm (24/28).
Suola Presa, in gomma ad alta durabilità con tasselli da 4mm e isola mediale in EVA.
Note del produttore, categoria SCARPA: Trail Running.

SCARPA SPIN INFINITY
misure: EUR da 39 a 48
peso: g 305
prezzo: euro 149,00



Tomaia realizzata con sistema Sock-Fit LW e struttura interna EXO in microfibra; esternamente è in mesh con gabbia in TPU Film termosaldato con collarino e linguetta integrate in mesh 3D.
Allacciatura trattenuta da fettucce, integrate alla tomaia, con linguetta dotata di tasca per le stringhe.
Intersuola in EVA compressa a doppia densità con sistema ammortizzante Adaptive Cushioning System sia nella zona tallonare sia nell'avampiede e con stabilizzatore Foot Stabilizer Control. Differenziale 4mm (22/26).
Suola Vibram con mescola MegaGrip.
Note del produttore, categoria SCARPA: Trail Running.

TOPO ATHLETIC MTN RACER

misure: US da 8 a 15
peso: g 264
prezzo: euro 185,00



Tomaia in mesh RipStop con rivestimenti stampati, aperture mediali e laterali per il drenaggio dell'acqua.
Allacciatura tradizionale, trattenuta da asole e fettucce, integrata e a sostegno della tomaia.
Plantare Ortholite con trattamento antimicrobico da 5 mm, estraibile.
Intersuola in EVA iniettata a tripla densità. Differenziale 5 mm (25/30).
Suola Vibram MegaGrip.
Note del produttore, categoria Topo Athletic: Trail.

TOPO ATHLETIC TRAILVENTURE

misure: US da 8 a 15
peso: g 373
prezzo: euro 170,00



Tomaia in RipStop con rivestimenti termosaldati in TPU e protezioni in gomma su punta e tallone. Linguetta a soffietto.
Allacciatura tradizionale, trattenuta da asole e ganci, integrata e a sostegno della tomaia.
Plantare in schiuma Ortholite da 5 mm, con trattamento antibatterico; estraibile.
Intersuola in EVA a tripla densità con piastra di protezione modellata.
Suola Vibram XS Trek.
Note del produttore, categoria Topo Athletic: Trail.

TOPO ATHLETIC TRAILVENTURE WP

misure: US da 8 a 14
peso: g 410
prezzo: euro 200,00



Tomaia in RipStop con trattamento idrorepellente WaterProof, rivestimenti termosaldati in TPU e protezioni in gomma su punta e tallone.
Allacciatura tradizionale, trattenuta da asole elasticizzate e ganci, integrata e a sostegno della tomaia.
Plantare Ortholite con trattamento antibatterico; estraibile.
Intersuola in ZipFoam (mescola di TPU ed EVA) con piastra di protezione Rock ESS. Differenziale 5 mm (25/30).
Suola Vibram Megagrip.
Note del produttore, categoria Topo Athletic: Trail.

TOPO ATHLETIC ULTRAVENTURE

misure: US da 8 a 13
peso: g 317
prezzo: euro 170,00



Tomaia in mesh ingegnerizzato a trama differenziata con rinforzi e protezioni termosaldate in materiale gommato e con "branchie" di drenaggio.
Linguetta a soffietto.
Allacciatura tradizionale, trattenuta da fettucce Ghillie, integrata e a sostegno della tomaia.
Plantare Ortholite, estraibile.
Intersuola in EVA a tripla densità. Differenziale 5 mm (25/30).
Suola Vibram XS Trek.
Note del produttore: dotata di attacco per ghetta. Categoria Topo Athletic: Trail.

TOPO ATHLETIC ULTRAVENTURE 2

misure: US da 8 a 14
peso: g 295
prezzo: euro 170,00



Tomaia in mesh ingegnerizzato a trama differenziata con protezione e sovrapposizioni stampate in materiale gommato.
Allacciatura tradizionale, trattenuta da fettucce Ghillie, integrata e a sostegno della tomaia.
Plantare Ortholite, estraibile.
Intersuola in Zip Foam (unisce EVA e TPU) iniettata a tripla densità. Differenziale 5 mm (25/30).
Suola Vibram XS Trek EVQ.
Note del produttore, categoria Topo Athletic: Trail.

UNDER ARMOUR CHARGED BANDIT TRAIL

misure: US da 7 a 15
peso: g 258
prezzo: euro 80,00



Tomaia in mesh ingegnerizzato a trama differenziata con supporto medio-tallone termosaldato e protezione in gomma sulla punta.
Plantare sagomato in EVA, estraibile.
Intersuola a doppio strato, in schiuma compressa con tecnologia ammortizzante Charged Cushioning a doppia densità, differenziata tra tallone e avampiede. Differenziale 8 mm.
Suola in gomma resistente all'abrasione con struttura a tasselli multidirezionali.

DONNA

361° YUSHAN 2

misure: US da 6 a 12
peso: g 283
prezzo: euro 139,99



Tomaia realizzata su costruzione Morphit nella zona del mesopiede, senza cuciture, in mesh; pannelli laterali con trattamento Water Resistent e protezione Toe-Shield sulla punta; contrafforte tallonare stampato in HF.
Intersuola in QuikFoam a tutta lunghezza con strato in Quik Spring+ (schiuma di EVA modificata a livello molecolare). Differenziale 8 mm (18/26).
Suola in gomma resistente all'abrasione dal profilo smussato e con canali di flessione QuikFlex 4Foot Engineering.
Note del produttore, categoria 361°: Trail Running.

ALTRA RUNNING OLYMPUS 4

misure: US da 5m a 11
peso: g 275
prezzo: euro 170,00



Tomaia in mesh ingegnerizzato rinforzata da pellicola termosaldata e con protezioni in materiale gommato sulla punta; dotata di attacco GaiterTrap sul tallone.
Intersuola a doppio strato, in EVA con tecnologia InnerFlex. Altezza 33 mm. Differenziale 0 mm.
Suola Vibram MegaGrip con disegno a trazione multidirezionale.
Note del produttore: possibilità di inserimento di ghetta tramite tecnologia GaiterTrap. Categoria Altra Running: Trail - Max Cushion.

ALTRA RUNNING TIMP 3

misure: US da 5m a 11
peso: g 253
prezzo: euro 160,00



Tomaia in mesh con rinforzi e protezioni (punta e tallone) in materiale gommato e termosaldato; dotata di attacco GaiterTrap sul tallone.
Allacciatura asimmetrica.
Intersuola Quantic con tecnologia InnerFlex e piastra di protezione StoneGuard. Altezza 29 mm. Differenziale 0 mm.
Suola MaxTrac con disegno del battistrada multidirezionale.
Note del produttore: possibilità di inserimento di ghetta tramite tecnologia GaiterTrap. Categoria Altra Running: Trail - High Cushion.

ASICS GEL SONOMA 6

misure: US da 5 a 12
peso: g 240
prezzo: euro 85,00



Tomaia in mesh con rinforzi termosaldati e protezioni in materiale sintetico su punta e tallone.
Plantare Ortholite Maxlite, estraibile.
Intersuola in AmpliFoam con unità ammortizzante Gel nella zona tallonare e stabilizzatore interno. Differenziale 8 mm.
Suola in gomma solida con disegno del battistrada specifico per il trail.
Note del produttore, categoria Asics: Running Trail.

PROTETTIVE UOMO TRAIL RUNNING

PROTETTIVE DONNA

PROTETTIVE DONNA TRAIL RUNNING

ASICS GEL SONOMA 6 G-TX
misure: US da 5 a 12
peso: g 255
prezzo: euro 100,00



Tomaia in mesh con rinforzi termosaldati e protezioni in materiale sintetico su punta e tallone; membrana Gore-Tex.
Plantare Ortholite MaxLite, estraibile.
Intersuola in AmpliFoam con unità ammortizzante Gel nella zona tallonare e stabilizzatore interno. Differenziale 8 mm.
Suola in gomma solida con disegno del battistrada specifico per il trail.
Note del produttore, categoria Asics: Running Trail.

ASICS GEL TRABUCO 9
misure: US da 5 a 12
peso: g 256
prezzo: euro 140,00



Tomaia in mesh con rinforzi in materiale sintetico, supporto mediale in TPU e protezioni in gomma su punta e tallone; stabilizzatore tallonare in TPU.
Allacciatura integrata e a sostegno della tomaia, con tasca per le stringhe sulla linguetta.
Plantare sagomato in EVA, estraibile.
Intersuola in FlyteFoam con unità ammortizzante Gel nella zona tallonare e inserto antipronazione DuoMax; fornita di piastra di protezione Rock Protection Plate. Differenziale 8 mm.
Suola AsicsGrip con disegno del battistrada a tacchetti multidirezionali.
Note del produttore, categoria Asics: Running Trail.

ASICS GEL TRABUCO 9 G-TX
misure: US da 5 a 12
prezzo: euro 150,00



Tomaia in mesh con rinforzi in materiale sintetico, supporto mediale in TPU e protezioni in gomma su punta e tallone; stabilizzatore tallonare in TPU; membrana Gore-Tex.
Allacciatura integrata e a sostegno della tomaia, con tasca per le stringhe sulla linguetta.
Plantare sagomato in EVA, estraibile.
Intersuola in FlyteFoam con unità ammortizzante Gel nella zona tallonare e inserto antipronazione DuoMax; fornita di piastra di protezione Rock Protection Plate. Differenziale 8 mm.
Suola AsicsGrip con disegno del battistrada a tacchetti multidirezionali.
Note del produttore, categoria Asics: Running Trail.

ASICS GEL TRABUCO TERRA
misure: US da 5 a 12
peso: g 239
prezzo: euro 110,00



Tomaia in mesh con rinforzi in materiale sintetico, supporto mediale in TPU e protezioni in gomma su punta e tallone.
Allacciatura integrata e a sostegno della tomaia.
Plantare Ortholite MaxLite, estraibile.
Intersuola in FlyteFoam. Differenziale 8 mm.
Suola in gomma solida con disegno del battistrada specifico per il trail.
Note del produttore, categoria Asics: Running Trail.

ASICS TRABUCO MAX
misure: US da 5 a 12
peso: g 250
prezzo: euro 160,00



Tomaia in mesh con supporti stampati in 3D e termosaldati, protezione sulla punta; dotata di attacco Gaiter sul tallone.
Allacciatura Quick Lacing System (elasticizzata) con tasca per le stringhe sulla linguetta.
Plantare Ortholite, estraibile.
Intersuola in FlyteFoam con tecnologia GuideSole (per risparmio energetico). Differenziale 5 mm (23/28).
Suola AsicsGrip con disegno del battistrada a tacchetti multidirezionali.
Note del produttore, categoria Asics: Running Trail.

BROOKS CALDERA 5
misure: US da 5 a 12
peso: g 266
prezzo: euro 140,00



Tomaia in mesh ingegnerizzato con parafrangente e protezione sulla punta in TPU termosaldato; rinforzo tallonare con attacco Gaiter Tab integrato.
Allacciatura tradizionale, con tasca per le stringhe sulla linguetta.
Plantare sagomato in EVA, estraibile.
Intersuola in mescola BioMoGo DNA su tutta la lunghezza. Differenziale 4 mm.
Suola in TrailTack.
Note del produttore: possibilità di inserimento ghetta tramite tecnologia Gaiter Tab. Categoria Brooks: Trail.

BROOKS CASCADIA 15
misure: US da 5 a 12
peso: g 283
prezzo: euro 140,00



Tomaia in mesh ingegnerizzato con rinforzi e protezioni stampate e termosaldate in 3D Fit; rinforzo tallonare con attacco Gaiter Tab integrato.
Allacciatura tradizionale, con tasca per le stringhe sulla linguetta.
Plantare sagomato in EVA, estraibile.
Intersuola in mescola BioMoGo DNA con stabilizzatori Pivot System e piastra protettiva Ballistic Rock Shield nell'avampiede. Differenziale 8 mm.
Suola in TrailTack con disegno del battistrada a tasselli multidirezionali.
Note del produttore, categoria Brooks: Trail.

BROOKS CASCADIA 15 GTX
misure: US da 6 a 12
peso: g 295
prezzo: euro 160,00



Tomaia in mesh ingegnerizzato con rinforzi e protezioni stampate e termosaldate in 3D Fit, rinforzo tallonare con attacco Gaiter Tab integrato; membrana Gore-Tex Invisible Fit.
Allacciatura tradizionale, con tasca per le stringhe sulla linguetta.
Plantare sagomato in EVA, estraibile.
Intersuola in mescola BioMoGo DNA con stabilizzatori Pivot System e piastra protettiva Ballistic Rock Shield nell'avampiede. Differenziale 8 mm.
Suola in TrailTack con disegno del battistrada a tasselli multidirezionali.
Note del produttore, categoria Brooks: Trail.

STUDIATI PER LA PROTEZIONE COMPLETA DI TUTTI GLI SPORTIVI

mico
PROTEZIONE PER PERFORMANCE

www.mico.it

BROOKS DIVIDE 2
misure: US da 5 a 12
peso: g 261
prezzo: euro 110,00



Tomaia in Air mesh con rinforzi e parafrangente in TPU termosaldato e con rinforzo tallonare.
Plantare sagomato in EVA, estraibile.
Intersuola in mescola BioMoGo DNA con piastra protettiva Ballistic Rock Shield nell'avampiede. Differenziale 8 mm.
Suola in TrailTack.
Note del produttore, categoria Brooks: Trail.

GMP ALTAK WP
misure: EUR da 36 a 42
prezzo: euro 79,95



Tomaia in mesh con rinforzi in microfibra e protezioni in TPU su punta e tallone.
Allacciatura Fast Lace (lacci elasticizzati) chiusa da clip e trattenuta da occhielli rinforzati.
Plantare sagomato in EVA con rivestimento in poliestere.
Intersuola in EVA con stabilizzatore in TPU. Differenziale 10 mm.
Suola in gomma con mescola CMP FullOn Grip.

GMP ZANIAH
misure: EUR da 36 a 42
prezzo: euro 59,95



Tomaia in nylon mesh con supporto laterale in TPU, rinforzi in materiale sintetico e protezioni su punta e tallone.
Allacciatura tradizionale, trattenuta da fettucce cucite al supporto laterale della tomaia.
Plantare in schiuma Hi-Poly con rivestimento in poliestere.
Intersuola in EVA a doppia densità con stabilizzatore in TPU. Differenziale 6 mm.
Suola in gomma con mescola CMP FullOn Grip.

HOKA ONEONE CHALLENGER ATR 6
misure: US da 5 a 12
peso: g 229
prezzo: euro 140,00



Tomaia in tessuto Repreve Unifi (materiale riciclato dalla plastica) con protezione in TPU sulla punta e contrafforte tallonare rinforzato.
Intersuola in schiuma CMEVA con geometria Meta-Rocker. Differenziale 5 mm (21/26).
Suola con inserti in gomma nei punti di maggior usura e con tasselli da 4mm.
Note del produttore, categoria Hoka OneOne: Sky ATR.

HOKA ONEONE MAFATE SPEED 3
misure: US da 5 a 11
peso: g 252
prezzo: euro 180,00



Tomaia in mesh di poliestere riciclato con strato superiore in KPU sagomato, protezione sulla punta e contrafforte esterno, in TPU.
Intersuola in schiuma e mescola EVA compressa e a doppia densità. Differenziale 4 mm (27/31).
Suola in Vibram MegaGrip con tasselli da 5 mm.
Note del produttore, categoria Hoka OneOne: Sky Trail.

HOKA ONEONE SPEEDGOAT 4
misure: US da 5 a 11
peso: g 263
prezzo: euro 150,00



Tomaia in mesh con strato superiore in mesh tridimensionale e rinforzi in 3D stampati e termosaldati; protezioni su punta e tallone.
Intersuola in EVA modellata e CMEVA. Differenziale 4 mm (27/31).
Suola in Vibram MegaGrip con tasselli multidirezionali da 5 mm.
Note del produttore, categoria Hoka OneOne: Sky Trail.

HOKA ONEONE TORRENT 2
misure: US da 5 a 11
peso: g 215
prezzo: euro 130,00



Tomaia in tessuto Repreve Unifi (materiale riciclato dalla plastica) e strati protettivi rinforzati da elementi termosaldati.
Intersuola in Profly a doppia densità. Differenziale 5 mm (16/21).
Suola in gomma sagomata con tasselli multidirezionali.
Note del produttore, categoria Hoka OneOne: Sky Trail.

LA SPORTIVA AKASHA
misure: EUR da 36 a 43
peso: g 260
prezzo: euro 149,00



Tomaia in Air mesh e materiale poliuretano (posteriore) con protezione Dynamic Protection sulla punta.
Allacciatura tradizionale, integrata e a sostegno della tomaia.
Plantare Ortholite Mountain Running.
Intersuola in EVA a iniezione con Cushion Platform. Differenziale 6 mm.
Suola in Frixion Red a doppia mescola con sistema Trail Rocker.
Note del produttore, categoria La Sportiva: Mountain Running.

LA SPORTIVA AKYRA
misure: EUR da 36 a 43
peso: g 380
prezzo: euro 155,00



Tomaia in mesh ingegnerizzato con innesti Flex Guard, applicazioni in microfibra termoadesiva in TPU Microlite Skeleton e protezione in TPU sulla punta.
Plantare Ortholite Mountain Running.
Intersuola in EVA a iniezione. Differenziale 9 mm.
Suola in mescola aderente Frixion Red.
Note del produttore, categoria La Sportiva: Mountain Running.

LA SPORTIVA HELIOS III
misure: EUR da 36 a 43
peso: g 175
prezzo: euro 129,00



Tomaia in Sandwich mesh e tessuto Rip-Stop con rinforzi termosaldati in TPU e protezione in gomma sulla punta.
Allacciatura tradizionale, trattenuta da fettucce integrate alla tomaia.
Plantare Ortholite Mountain Running Ergonomic da 4 mm.
Intersuola in MEMlex EVA a iniezione con inserti ammortizzanti Cushioning Platform. Differenziale 4 mm.
Suola in mescola Frixion Blue con tasselli Impact Brake System.
Note del produttore, categoria La Sportiva: Mountain Running.

LA SPORTIVA JACKAL
misure: EUR da 36 a 43
peso: g 345
prezzo: euro 159,00



Tomaia in Sandwich mesh (punta e linguetta) con pannelli laterali in nylon mono-bava e rinforzi in TPU termoadesivo; collarino in Lycra.
Allacciatura tradizionale, trattenuta dai passanti incorporati ai pannelli laterali della tomaia.
Plantare Ortholite Ergonomic.
Intersuola in EVA con inserti ammortizzanti in poliuretano InfiniToo Technology e piastra Rock-Shield in EVA ad alta densità. Differenziale 7 mm.
Suola in bi-mescola Frixion Red con tasselli laterali Impact Brake System.

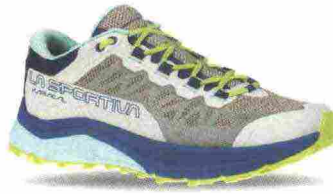
PROTETTIVE DONNA TRAIL RUNNING

LA SPORTIVA KAPTIVA
misure: EUR da 36 a 43
peso: g 225
prezzo: euro 159,00



Tomaia in mesh anti-deformante con rinforzi No-Sew termosaldati e protezione in TPU sulla punta; linguetta in tessuto knit elasticizzato, integrata alla tomaia.
Plantare Ortholite Ergonomic da 4 mm.
Intersuola in EVA compressa con piastra Rock-Guard in EVA a doppia densità e inserto antitorsione in TPU. Differenziale 6 mm.
Suola in miscela FriXion White con tasselli Impact Brake System predisposti per il montaggio di chiodi AT Grip.
Note del produttore, categoria La Sportiva: Mountain Running.

LA SPORTIVA KARACAL
misure: EUR da 36 a 43
peso: g 250
prezzo: euro 129,00



Tomaia realizzata senza cuciture, in 3D mesh monostrato con rinforzi termosaldati in TPU e protezioni in gomma su punta e tallone.
Allacciatura tradizionale, trattenuta da fettucce integrate alla tomaia.
Plantare Ortholite Mountain Running.
Intersuola in MEMlex EVA a iniezione e a doppia densità. Differenziale 7 mm.
Suola in miscela FriXion Blue con tasselli Impact Brake System.
Note del produttore, categoria La Sportiva: Mountain Running.

LA SPORTIVA LYGAN II
misure: EUR da 36 a 43
peso: g 270
prezzo: euro 119,00



Tomaia in mesh con rinforzi in microfibra spalmata antiabrasione e protezione in TPU sulla punta.
Allacciatura tradizionale, trattenuta da fettucce integrate alla tomaia.
Plantare Ortholite Mountain Ergonomic da 4 mm.
Intersuola in EVA a iniezione. Differenziale 6 mm.
Suola in FriXion Red a doppia miscela con sistema Trail Rocker che favorisce un appoggio naturale.
Note del produttore, categoria La Sportiva: Mountain Running.

LA SPORTIVA MUTANT
misure: EUR da 36 a 43
peso: g 260
prezzo: euro 139,00



Tomaia in mesh antiabrasione con ghetta integrata e protezione in gomma sulla punta.
Allacciatura integrata alla struttura della tomaia tramite la tecnologia FusionGate con rinforzi ad alta frequenza.
Plantare Ortholite Mountain Running Ergonomic da 4 mm.
Intersuola in MEMlex EVA a iniezione con inserto antitorsione Stabilizer. Differenziale 10 mm.
Suola in miscela aderente FriXion White.
Note del produttore, categoria La Sportiva: Trail Mountain Running.

LA SPORTIVA ULTRA RAPTOR
misure: EUR da 36 a 43
peso: g 295
prezzo: euro 145,00



Tomaia assemblata su piattaforma Endurance Platform, in Air mesh con fascia di rinforzo in microfibra, spalmatura antiabrasione e protezione in gomma sulla punta.
Allacciatura integrata e a supporto della tomaia, trattenuta da fettucce e da rinforzi ad alta frequenza.
Plantare Ortholite Mountain Running.
Intersuola in EVA a iniezione. Differenziale 9 mm.
Suola in miscela aderente FriXion White con tasselli Impact Brake System.
Note del produttore, categoria La Sportiva: Trail Running Endurance.

MIZUNO WAVE DAICHI 6
misure: US da 6m a 10m
peso: g 250
prezzo: euro 135,00



Tomaia in mesh ingegnerizzato con rifiniture, rinforzi e protezioni termosaldate; contrafforte tallonare rinforzato in gomma solida.
Plantare sagomato in EVA, estraibile.
Intersuola in AP+ con inserto U4icX, tecnologia ammortizzante e stabilizzante Wave in schiuma e piastra protettiva in EVA indurita nell'avampiede. Differenziale 8 mm (20/28).
Suola in gomma Michelin con disegno del battistrada scolpito.
Note del produttore, categoria Mizuno: Trail Running Outdoor Terrain.

MIZUNO WAVE DAICHI 6 GTX
misure: US da 6m a 10m
peso: g 260
prezzo: euro 150,00



Tomaia in mesh ingegnerizzato con rifiniture, rinforzi e protezioni termosaldate; contrafforte tallonare rinforzato in gomma solida; membrana Gore-Tex.
Plantare sagomato in EVA, estraibile.
Intersuola in AP+ con inserto U4icX, tecnologia ammortizzante e stabilizzante Wave in schiuma e piastra protettiva in EVA indurita nell'avampiede. Differenziale 8 mm (20/28).
Suola in gomma Michelin con disegno del battistrada scolpito.
Note del produttore, categoria Mizuno: Trail Running Outdoor Terrain.

MIZUNO WAVE IBUKI 3
misure: US da 6m a 10m
peso: g 275
prezzo: euro 100,00



Tomaia assemblata con design DynamotionFit, in Knit mesh con rinforzi e protezioni termosaldate in TPU.
Plantare sagomato in EVA, estraibile.
Intersuola in EL8 tecnologia ammortizzante e stabilizzante Wave in schiuma a tutta lunghezza. Differenziale 10 mm (17/27).
Suola in gomma al carbonio X10 con disegno dei tasselli a X.
Note del produttore, categoria Mizuno: Trail Running Outdoor Terrain.

MIZUNO WAVE IBUKI 3 GTX
misure: US da 6m a 10m
peso: g 285
prezzo: euro 120,00



Tomaia assemblata con design DynamotionFit, in mesh con rinforzi e protezioni termosaldate in TPU; membrana Gore-Tex.
Plantare sagomato in EVA, estraibile.
Intersuola in EL8 tecnologia ammortizzante e stabilizzante Wave in schiuma a tutta lunghezza. Differenziale 10 mm (17/27).
Suola in gomma al carbonio X10 con disegno dei tasselli a X.
Note del produttore, categoria Mizuno: Trail Running Outdoor Terrain.

MIZUNO WAVE MUJIN 7
misure: US da 6m a 10m
peso: g 320
prezzo: euro 145,00



Tomaia assemblata senza cuciture, in mesh con rinforzi termosaldati e protezione in gomma solida su punta e tallone.
Plantare sagomato in EVA, estraibile.
Intersuola a doppio strato, in U4ic e U4icX con tecnologia ammortizzante e stabilizzante Fan Shaped Wave concavo nella zona posteriore. Differenziale 10 mm (23/33).
Suola in gomma Michelin con disegno del battistrada XtaGrip.
Note del produttore, categoria Mizuno: Trail Running Protection.

MIZUNO WAVE RIDER TT 2

misure: US da 6m a 10m
peso: g 235
prezzo: euro 155,00



Tomaia assemblata con design DynamotionFit, in mesh chiuso con rifiniture e protezione termosaldata sulla punta.
Plantare sagomato in EVA, estraibile.
Intersuola in U4ic con inserto in Mizuno Enerzy nella zona tallonare e tecnologia ammortizzante e stabilizzante Wave posizionata nella parte medio-posteriore. Differenziale 12 mm (19/31).
Suola in gomma al carbonio X10 con tecnologia SmoothRide.
Note del produttore, categoria Mizuno: Trail Running Off-Road.

NEW BALANCE FRESH FOAM HIERRO V6

misure: US da 5 a 11
peso: g 281
prezzo: euro 140,00



Tomaia con costruzione a stivaletto, in mesh chiuso rivestito in poliuretano termoplastico (TPU) con protezione Toe Protect in gomma sulla punta; conchiglia tallonare rinforzata.
Allacciatura tradizionale, con linguetta a soffietto.
Plantare sagomato e traforato, estraibile.
Intersuola in Fresh Foam X a geometrie intelligenti, convesse e concave. Differenziale 8 mm.
Suola in Vibram MegaGrip con tecnologia AT Tread e tasselli dal disegno aggressivo e aletta tallonare.
Note del produttore, categoria New Balance: Trail Running Neutral Cushioning.

NEW BALANCE FRESH FOAM HIERRO V6 GORE-TEX

misure: US da 5 a 10
peso: g 308
prezzo: euro 160,00



Tomaia con costruzione a stivaletto, in mesh chiuso con protezione in gomma sulla punta e conchiglia tallonare rinforzata; membrana Gore-Tex.
Allacciatura tradizionale, con linguetta a soffietto.
Plantare sagomato e traforato, estraibile.
Intersuola in Fresh Foam X a geometrie intelligenti, convesse e concave. Differenziale 8 mm.
Suola in Vibram MegaGrip con tasselli dal disegno aggressivo e aletta tallonare.
Note del produttore, categoria New Balance: Trail Running Neutral Cushioning.

NIKE PEGASUS 37 TRAIL



Tomaia assemblata senza cuciture, in resistente mesh ingegnerizzato con trattamento idrorepellente DWR e protezione in gomma sulla punta.
Allacciatura tradizionale, integrata e a sostegno della tomaia.
Intersuola in schiuma Nike React a tutta lunghezza.
Suola in gomma resistente con design del battistrada ispirato ai pneumatici delle due ruote.

NIKE WILDHORSE 7



Tomaia assemblata senza cuciture, in Air mesh con collarino in knit, sovrapposizioni termosaldate, protezione sulla punta e zona tallonare rinforzata.
Allacciatura integrata e a sostegno della tomaia.
Plantare sagomato, estraibile.
Intersuola in schiuma Nike React a densità differenziata tra tallone e avampiede. Differenziale 8 mm.
Suola in gomma ad alta resistenza con battistrada dal disegno multidirezionale.

ON CLOUDULTRA

misure: US da 5 a 11
peso: g 245
prezzo: euro 189,95



Tomaia realizzata su struttura a sandwich perforata, in mesh a doppio strato rinforzato da fascia in TPU termosaldato a 360° e protezione sulla punta.
Allacciatura tradizionale, integrata al sistema Fliprelease.
Plantare a doppia densità, estraibile.
Intersuola con inserto Speedboard in polipropilene. Differenziale 8 mm.
Suola in Helion Foam con elementi Cloud e in MissionGrip con tre tipologie indipendenti di rilievi.

ON CLOUDVENTURE

misure: US da 5 a 11
peso: g 245
prezzo: euro 159,95



Tomaia realizzata senza cuciture, in mesh ingegnerizzato a doppio strato con fascia in gomma termosaldato a 360° e protezione su punta e tallone.
Allacciatura tradizionale.
Plantare in EVA a doppia densità con Memory Foam, estraibile.
Intersuola con inserto Speedboard in polipropilene. Differenziale 6 mm.
Suola in MissionGrip con cuscinetti in Zero Gravity Foam e rivestimento in gomma antiscivolo; elementi Cloud squadrati.

ON CLOUDVENTURE WATERPROOF

misure: US da 5 a 11
peso: g 285
prezzo: euro 179,95



Tomaia realizzata senza cuciture, in mesh con rinforzi strutturali e fascia in gomma termosaldato a 360°, protezione su punta e tallone; membrana idrorepellente Waterproof.
Plantare in EVA a doppia densità con Memory Foam, estraibile.
Intersuola con inserto Speedboard in polipropilene. Differenziale 6 mm.
Suola in MissionGrip con cuscinetti in Zero Gravity Foam e rivestimento in gomma antiscivolo; elementi Cloud squadrati.

SALOMON ALPHACROSS BLAST W

misure: UK da 3m a 10m
peso: g 265
prezzo: euro 90,00



Tomaia in tessuto con rifiniture termosaldate, protezione interna sulla punta e contrafforte tallonare rinforzato in TPU.
Plantare Ortholite, estraibile.
Intersuola in EVA modellata e iniettata a doppia densità con tecnologia ammortizzante EnergyCell.
Suola Contagrip TD con profondi tasselli.
Note del produttore, categoria Salomon: Trail Running.

ODOR ZERO
ARGENTO PURO: PROTEZIONE PERMANENTE DAI CATTIVI ODORI

mico
PROTEZIONE PER PERFORMANCE
www.mico.it

PROTETTIVE DONNA TRAIL RUNNING

PROTETTIVE DONNA TRAIL RUNNING

SALOMON ALPHACROSS BLAST GTX W
misure: UK da 3m a 10m
peso: g 275
prezzo: euro 110,00



Tomaia in tessuto con rifiniture termosaldate, protezione interna sulla punta e contrafforte tallonare rinforzato in TPU; membrana Gore-Tex.
Plantare Ortholite, estraibile.
Intersuola in EVA modellata e iniettata a doppia densità con tecnologia ammortizzante EnergyCell.
Suola Contagrip TD con profondi tasselli.
Note del produttore, categoria Salomon: Trail Running.

SALOMON SENSE RIDE 4 W
misure: UK da 3m a 10m
peso: g 290
prezzo: euro 120,00



Tomaia su struttura SensiFit, in mesh con rifiniture termosaldate e protezione in TPU su punta e tallone; foderata con EndoFit.
Allacciatura Quicklace con tasca per le stringhe sulla linguetta.
Plantare Ortholite, estraibile.
Intersuola in EVA compressa e iniettata con ammortizzante e antivibrazione Optivibe e con inserto protettivo Profeel Film nell'avampiede.
Suola Contagrip MA.
Note del produttore, categoria Salomon: Trail Running.

SALOMON SENSE RIDE 4 INVISIBLE W GTX
misure: UK da 3m a 10m
peso: g 290
prezzo: euro 160,00



Tomaia su struttura SensiFit, in mesh con rifiniture termosaldate e protezione in TPU su punta e tallone; foderata con EndoFit e con membrana Gore-tex Invisible Fit.
Allacciatura Quicklace con tasca per le stringhe sulla linguetta.
Plantare Ortholite, estraibile.
Intersuola in EVA compressa e iniettata con ammortizzante e antivibrazione Optivibe e con inserto protettivo Profeel Film nell'avampiede.
Suola Contagrip MA.
Note del produttore, categoria Salomon: Trail Running.

SALOMON TRAILSTER 2 W
misure: UK da 3m a 10m
peso: g 247
prezzo: euro 90,00



Tomaia su struttura SensiFit, in mesh con rifiniture e rinforzi termosaldati e protezione in materiale sintetico sulla punta.
Plantare Ortholite, estraibile.
Intersuola in EVA iniettata con tecnologia ammortizzante EnergyCell.
Suola Contagrip MD.
Note del produttore, categoria Salomon: Trail Running.

SALOMON TRAILSTER 2 GTX W
misure: UK da 3m a 10m
peso: g 271
prezzo: euro 100,00



Tomaia su struttura SensiFit, in mesh con rifiniture e rinforzi termosaldati e protezione in materiale sintetico sulla punta; membrana Gore-Tex.
Plantare Ortholite, estraibile.
Intersuola in EVA iniettata con tecnologia ammortizzante EnergyCell.
Suola Contagrip MD.
Note del produttore, categoria Salomon: Trail Running.

SALOMON WILDCROSS W
misure: UK da 3m a 10m
peso: g 290
prezzo: euro 130,00



Tomaia su struttura SensiFit, con pannelli in mesh di trama differenziata, rinforzo laterale in Dreamflex e rifiniture e protezioni termosaldate.
Allacciatura Quicklace con tasca per le stringhe sulla linguetta.
Plantare sagomato in EVA, estraibile.
Intersuola in EVA compressa e iniettata a doppia densità.
Suola Contagrip TA con tasselli multidirezionali.
Note del produttore, categoria Salomon: Trail Running.

SALOMON WILDCROSS GTX W
misure: UK da 3m a 10m
peso: g 290
prezzo: euro 160,00



Tomaia su struttura SensiFit, con pannelli in mesh di trama differenziata, rinforzo laterale in Dreamflex e rifiniture e protezioni termosaldate; membrana Gore-Tex.
Allacciatura Quicklace con tasca per le stringhe sulla linguetta.
Plantare sagomato in EVA, estraibile.
Intersuola in EVA compressa e iniettata a doppia densità.
Suola Contagrip TA con tasselli multidirezionali.
Note del produttore, categoria Salomon: Trail Running.

SALOMON WINGS SKY W
misure: UK da 3m a 10m
peso: g 310
prezzo: euro 130,00



Tomaia in mesh con rinforzi termosaldati e supporto laterale in materiale termoplastico, protezione sulla punta e contrafforte tallonare rafforzato.
Allacciatura Quicklace con tasca per le stringhe sulla linguetta.
Intersuola con costruzione stabilizzante ADV-C Chassis, in EVA modellata a doppia densità.
Suola Contagrip.
Note del produttore, categoria Salomon: Trail Running.

SALOMON WINGS SKY W GORE TEX
misure: UK da 3m a 10m
peso: g 280
prezzo: euro 160,00



Tomaia in mesh con rinforzi termosaldati e supporto laterale in materiale termoplastico, protezione sulla punta e contrafforte tallonare rafforzato; membrana Gore-Tex.
Allacciatura Quicklace con tasca per le stringhe sulla linguetta.
Intersuola con costruzione stabilizzante ADV-C Chassis, in EVA modellata a doppia densità.
Suola Contagrip.
Note del produttore, categoria Salomon: Trail Running.

SALOMON XA PRO 3D V8 W
misure: UK da 3m a 10m
peso: g 300
prezzo: euro 135,00



Tomaia su struttura SensiFit, in mesh con rinforzi in materiale sintetico termosaldato, protezione in gomma sulla punta e contrafforte tallonare rinforzato.
Allacciatura Quicklace con tasca per le stringhe sulla linguetta.
Plantare Ortholite, estraibile.
Intersuola con costruzione stabilizzante 3D Chassis, in EVA compressa e iniettata con tecnologia ammortizzante EnergyCell.
Suola Contagrip MA con tecnologia Premium Traction.
Note del produttore, categoria Salomon: Trail Running.

SALOMON XA PRO 3D V8 GTX W
misure: UK da 3m a 10m
peso: g 315
prezzo: euro 160,00



Tomaia su struttura SensiFit, in mesh con rinforzi in materiale sintetico termosaldato, protezione in gomma sulla punta e contrafforte tallonare rinforzato; membrana Gore-Tex.
Allacciatura Quicklace con tasca per le stringhe sulla linguetta.
Plantare Ortholite, estraibile.
Intersuola con costruzione stabilizzante 3D Chassis, in EVA compressa e iniettata con tecnologia ammortizzante EnergyCell.
Suola Contagrip MA con tecnologia Premium Traction.
Note del produttore, categoria Salomon: Trail Running.

SALOMON XA ROGG W
misure: UK da 3m a 10m
peso: g 265
prezzo: euro 110,00



Tomaia su struttura SensiFit, in mesh con rifiniture termosaldate, protezione in gomma su punta, lati e punta e tallone.
Allacciatura Quicklace, trattenuta da fettucce cucite alla tomaia.
Plantare Ortholite, estraibile.
Intersuola in EVA compressa e iniettata con tecnologia ammortizzante EnergyCell.
Suola Contagrip MD.
Note del produttore, categoria Salomon: Trail Running.

SALOMON XA ROGG GTX W
misure: UK da 3m a 10m
peso: g 290
prezzo: euro 130,00



Tomaia su struttura SensiFit, in mesh con rifiniture termosaldate, protezione in gomma su punta, lati e punta e tallone; membrana Gore-Tex.
Allacciatura Quicklace, trattenuta da fettucce cucite alla tomaia.
Plantare Ortholite, estraibile.
Intersuola in EVA compressa e iniettata con tecnologia ammortizzante EnergyCell.
Suola Contagrip MD.
Note del produttore, categoria Salomon: Trail Running.

SALOMON XA WILD W
misure: UK da 3m a 10m
peso: g 300
prezzo: euro 135,00



Tomaia su struttura SensiFit, in mesh con supporto laterale in TPU, rifiniture termosaldate e vasta protezione in gomma sulla punta.
Allacciatura Quicklace con tasca per le stringhe sulla linguetta.
Intersuola con costruzione stabilizzante 3D Chassis, in EVA compressa e iniettata con tecnologia ammortizzante EnergyCell.
Suola Contagrip MA.
Note del produttore, categoria Salomon: Trail Running.

SALOMON XA WILD GTX W
misure: UK da 3m a 10m
peso: g 325
prezzo: euro 160,00



Tomaia su struttura SensiFit, in mesh con supporto laterale in TPU, rifiniture termosaldate e vasta protezione in gomma sulla punta; membrana Gore-Tex.
Allacciatura Quicklace con tasca per le stringhe sulla linguetta.
Intersuola con costruzione stabilizzante 3D Chassis, in EVA compressa e iniettata con tecnologia ammortizzante EnergyCell.
Suola Contagrip MA.
Note del produttore, categoria Salomon: Trail Running.

SAUCONY CANYON TR
misure: US da 5 a 12
peso: g 275
prezzo: euro 140,00



Tomaia in mesh ingegnerizzato rinforzata da una pellicola termosaldata in 3D.
Intersuola in PWRRUN a tutta lunghezza. Differenziale 8 mm (26/34).
Suola PWRTac, in gomma al carbonio.
Note del produttore, categoria Saucony: Trail Running/Neutral.

SAUCONY EXCURSION TR¹⁴ GTX
misure: US da 5 a 12
peso: g 269
prezzo: euro 110,00



Tomaia in mesh con supporti laterali termosaldati e protezioni in materiale sintetico su punta e tallone; membrana in Gore-Tex.
Allacciatura integrata e a supporto della tomaia, tramite i sostegni laterali.
Intersuola in VersaRun con sistema ammortizzante Grid nella zona tallonare. Differenziale 8 mm.
Suola in gomma al carbonio con tasselli triangolari.
Note del produttore, categoria Saucony: Trail Running/Neutral.

SAUCONY PEREGRINE¹¹
misure: US da 5 a 12
peso: g 270
prezzo: euro 140,00



Tomaia in mesh con rifiniture termosaldate in 3D e protezione in TPU su punta e tallone.
Intersuola in PWRRUN a tutta lunghezza con piastra di protezione Rock. Differenziale 4 mm (23/27).
Suola in PWRTac con battistrada dal disegno artigliato.
Note del produttore, categoria Saucony: Trail Running/Neutral.

SAUCONY PEREGRINE¹¹ ST
misure: US da 5 a 12
peso: g 288
prezzo: euro 140,00



Tomaia in mesh Water Resistant con rifiniture termosaldate in 3D e protezione in TPU su punta e tallone.
Intersuola in PWRRUN a tutta lunghezza con piastra di protezione Rock. Differenziale 4 mm (23/27).
Suola in PWRTac con battistrada dal disegno artigliato.
Note del produttore, categoria Saucony: Trail Running/Neutral.

SAUCONY PEREGRINE¹¹ GTX
misure: US da 5 a 12
peso: g 288
prezzo: euro 150,00



Tomaia in mesh con rifiniture termosaldate in 3D e protezione in TPU su punta e tallone; membrana Gore-tex InvisibleFit.
Intersuola in PWRRUN a tutta lunghezza con piastra di protezione Rock. Differenziale 4 mm (23/27).
Suola in PWRTac con battistrada dal disegno artigliato.
Note del produttore, categoria Saucony: Trail Running/Neutral.

SAUCONY XODUS¹¹
misure: US da 5 a 12
peso: g 299
prezzo: euro 160,00



Tomaia in mesh ingegnerizzato con rinforzi termosaldate e contrafforte tallonare, esterno, in TPU.
Intersuola in PWRRUN+ a tutta lunghezza con piastra di protezione Rock. Differenziale 4 mm (27,5/31,5).
Suola in PWRTac con profondi intagli direzionali.
Note del produttore, categoria Saucony: Trail Running/Neutral.

SCARPA GOLDEN GATE ATR
misure: EUR da 36 a 43
peso: g 260
prezzo: euro 129,00



Tomaia realizzata con sistema Sock-Fit LW e senza cuciture (Seamless) con design a onde, in materiale superleggero con pellicola in TPU e Micro Suede e protezione in TPU stampato sulla punta.
Intersuola (in EVA espansa a doppia densità con sistema ammortizzante Adaptive Cushioning System sia nella zona tallonare sia nell'avampiede. Differenziale 4mm.
Suola Presa, in gomma ad alta durabilità con tasselli da 4mm e isola mediale in EVA.
Note del produttore, categoria SCARPA: Trail Running.

SCARPA RIBELLE RUN
misure: EUR da 36 a 43
peso: g 265
prezzo: euro 149,00



Tomaia realizzata con sistema Sock-Fit LW, in mesh con rinforzi termosaldate e protezione in TPU stampato su punta e tallone.
Allacciatura rapida, chiusa da clip e con lacci elasticizzati.
Intersuola in EVA compressa. Differenziale 4mm.
Suola Presa, in gomma ad alta durabilità con tasselli da 4mm.
Note del produttore, categoria SCARPA: Trail Running.

SCARPA SPIN INFINITY
misure: EUR da 36 a 43
peso: g 270
prezzo: euro 149,00



Tomaia realizzata con sistema Sock-Fit LW e struttura interna EXO in microfibra; esternamente è in mesh con gabbia in TPU Film termosaldata con collarino e linguetta integrate in mesh 3D.
Allacciatura trattenuta da fettucce, integrate alla tomaia, con linguetta dotata di tasca per le stringhe.
Intersuola in EVA compressa a doppia densità con sistema ammortizzante Adaptive Cushioning System sia nella zona tallonare sia nell'avampiede e con stabilizzatore Foot Stabilizer Control. Differenziale 4 mm.
Suola Vibram con mescola MegaGrip.
Note del produttore, categoria SCARPA: Trail Running.

TOPO ATHLETIC MTN RACER
misure: US da 6 a 11
peso: g 218
prezzo: euro 185,00



Tomaia in mesh RipStop con rivestimenti stampati, aperture mediali e laterali per il drenaggio dell'acqua.
Allacciatura tradizionale, trattenuta da asole e fettucce, integrata e a sostegno della tomaia.
Plantare Ortholite con trattamento antimicrobico da 5 mm, estraibile.
Intersuola in EVA iniettata a tripla densità. Differenziale 5 mm (25/30).
Suola Vibram MegaGrip.
Note del produttore, categoria Topo Athletic: Trail.

TOPO ATHLETIC TRAILVENTURE
misure: US da 6 a 11
peso: g 295
prezzo: euro 170,00



Tomaia in RipStop con rivestimenti termosaldati in TPU e protezioni in gomma su punta e tallone. Linguetta a soffietto.
Allacciatura tradizionale, trattenuta da asole e ganci, integrata e a sostegno della tomaia.
Plantare in schiuma Ortholite da 5 mm, con trattamento antibatterico; estraibile.
Intersuola in EVA a tripla densità con piastra di protezione modellata.
Suola Vibram XS Trek.
Note del produttore, categoria Topo Athletic: Trail.

TOPO ATHLETIC TRAILVENTURE WP
misure: US da 6 a 10
peso: g 345
prezzo: euro 200,00



Tomaia in RipStop con trattamento idrorepellente WaterProof, rivestimenti termosaldati in TPU e protezioni in gomma su punta e tallone.
Allacciatura tradizionale, trattenuta da asole elasticizzate e ganci, integrata e a sostegno della tomaia.
Plantare Ortholite con trattamento antibatterico; estraibile.
Intersuola in ZipFoam (mescola di TPU ed EVA) con piastra di protezione Rock ESS. Differenziale 5 mm (25/30).
Suola Vibram Megagrip.
Note del produttore, categoria Topo Athletic: Trail.

TOPO ATHLETIC ULTRAVENTURE
misure: US da 6 a 11
peso: g 257
prezzo: euro 170,00



Tomaia in mesh ingegnerizzato a trama differenziata con rinforzi e protezioni termosaldate in materiale gommato e con "branchie" di drenaggio. Linguetta a soffietto.
Allacciatura tradizionale, trattenuta da fettucce Ghillie, integrata e a sostegno della tomaia.
Plantare Ortholite, estraibile.
Intersuola in EVA a tripla densità. Differenziale 5 mm (25/30).
Suola Vibram XS Trek.
Note del produttore: dotata di attacco per ghetta. Categoria Topo Athletic: Trail.

TOPO ATHLETIC ULTRAVENTURE 2
misure: US da 6 a 10
peso: g 235
prezzo: euro 170,00



Tomaia in mesh ingegnerizzato a trama differenziata con protezione e sovrapposizioni stampate in materiale gommato.
Allacciatura tradizionale, trattenuta da fettucce Ghillie, integrata e a sostegno della tomaia.
Plantare Ortholite, estraibile.
Intersuola in Zip Foam (unisce EVA e TPU) iniettata a tripla densità. Differenziale 5 mm (25/30).
Suola Vibram XS Trek EVO.
Note del produttore, categoria Topo Athletic: Trail.

TOPO ATHLETIC ULTRAVENTURE PRO
misure: US da 6 a 10
peso: g 232
prezzo: euro 180,00



Tomaia in mesh con protezione termosaldata sulla punta e contrafforte tallonare, esterno, in TPU.
Plantare Ortholite, estraibile.
Intersuola in Zip Foam (unisce EVA e TPU) a tripla densità con piastra di protezione Rock Plate ESS sull'avampiede. Differenziale 5 mm (25/30).
Suola Vibram Megagrip.
Note del produttore, categoria Topo Athletic: Trail.