

Rad-Produkte – für Sie ausprobiert

REDAKTION: KAROLA HAFNER, GEORG ZEPPIN, SEBASTIAN BÖHM
FOTOS: GIDEON HEEDÉ, HERSTELLER

SHIMANO Mountainbikeschuhe SH GR 7

Steinschlagschutz

Es gibt zwei Lager von Bikern: Die einen fahren Sicherheitspedale mit entsprechenden Schuhplatten (Cleats) an den Sohlen, die anderen fahren mit Flatpedals – breite Pedale mit Pins – und Radschuhe mit breiten flachen Sohlen. Shimano hat für letztere den neuen SH GR7 MTB-Schuh auf den Markt gebracht. Der in drei Farbvarianten erhältliche Schuh für Flats hat eine rutschfeste Sohle des französischen Reifenherstellers Michelin. Weiterer Clou: Über der Ferse fügt sich ein Netzgewebe an, das Schutz vor herumschleu-

dernden Steinchen bietet. Das Netzgewebe des Oberschuhs dient der Wärmeregulierung. Der SH GR 7 eignet sich gut für den Sommer.

GRÖSSEN: 38-48

FARBEN: Gray/Green (siehe Foto), Blue, Black

PREIS: 129,95 Euro

KONTAKT: Paul Lange & CO. OHG, Tel.: 0711-258802, E-Mail: info@paul-lange.de



Die CST Platinum Protector Reifen ist auch für schnelle Pedelecs (bis 50 km/h) zugelassen.



CST Platinum Protector Reifen

Extreme Pannensicherheit

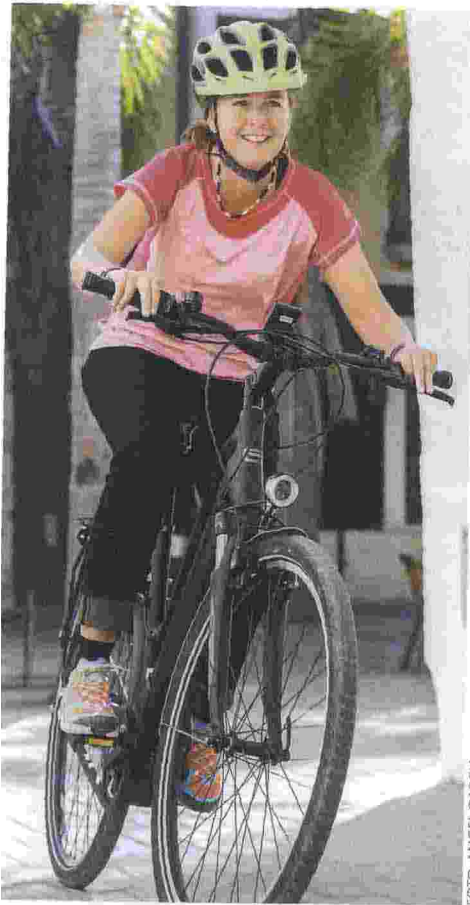
Der Platinum Protector ist ein zuverlässiger Reifen für den Alltags- und Stadteinsatz. Durch einen multiplen Aufbau aus zwei Schutzschichten verbindet er das Beste aus zwei Pannenschutzwelten. Ein 3 mm dicker Kautschukgürtel schützt vor scharfen, die hochdichte Nylon-Gewebeschicht vor spitzen Gegenständen. Zusammen mit der 60 TPI Karkasse und Drahtkern in der Reifenschulter bleibt die Waage in der Größe 40-622 bei 828 Gramm stehen. Für eine hohe, passive Sicherheit im Alltag besitzt er Reflexstreifen. In der Praxis lässt sich der CST mit etwas Nachdruck, aber ohne Reifenheber montieren und im Bereich von 3,4 bis 5,1 bar

Luftdruck befüllen. Der Rollwiderstand ist für ein sehr pannensicheres Modell überraschend gut. Während unserer Testfahrten mit schlechten Straßenverhältnissen und viel Streugut konnte der Reifen mit viel Fahrkomfort, hohem Sicherheitsgefühl und pannenfrierer Performance überzeugen. Die maximale Zuladung bis 150 Kilogramm sowie die Zulassung für E-Bikes bis 50 km/h ist lobenswert!

PREIS: 29,95 Euro

KONTAKT: Cheng Shin Holland BV, Tel.: 0031-31206402620, E-Mail: info@cst.nl

42 SHIMANO RADBIENEN



Die Alberto-Jeans ist eine Jeanshose speziell fürs Radfahren. Reflektoren inklusive.

FOTO: ANGEL GARCIA

ALBERTO Regular Slimfit Bike-B Radfahr-Jeans

Jeans liegen üblicherweise eng an und erweisen sich beim Radfahren eher unangenehm, weil unnachgiebig. Das Modelabel Alberto hat Jeans speziell zum Radfahren. Wir haben´s ausprobiert: Die Regular Slimfit Bike B ist schmal geschnitten und kneift dank des elastischen Stoffes bei der kreisenden Tretbewegung nicht in die Oberschenkel. Da die Alberto-Jeans im Bund etwas höher geschnitten ist, gibt sie nicht sofort nach dem Aufsteigen aufs Rad den Blick auf den Allerwertesten frei, wie das herkömmliche Jeans meist tun. Die innenliegenden Silikonstreifen halten die Hose da, wo sie hin gehört. Clever gemacht: Krempelt man nun die Hosenbeine um, kommen die reflektierenden Logos zum

PRODUKTE | AUSPROBIERT & VORGESTELLT



Vorschein, die im Dunkeln sichtbar sind. Klasse Sitz und trotz bereits intensiven Tragens schaut die Alberto-Jeans immer noch neu aus.

BUNDWEITE: von 30/32 bis 38/36

FARBEN: verschiedene Blautöne

PREIS: 119,95 Euro

KONTAKT: DePauli Aktiengesellschaft,

Tel.: 0800-3400517,

E-Mail: service@albertoshop.de



PRODUKTE | AUSPROBIERT & VORGESTELLT

HERRMANS H-Trace Mini

Kleines, leichtes Leuchtpaket

Mit gerade einmal 15 Gramm ist das H-Trace Mini das leichteste und zudem kleinste Rücklicht für die Schutzblechmontage. Trotz geringstem Bauraum muss dabei nicht auf Funktion und Sicherheit verzichtet werden, denn der Reflektor ist gleich mit ins Gehäuse integriert. Das spart ebenfalls Platz und Gewicht. Das Licht der LEDs wird über eine moderne Lichtleiteroptik abgeleitet und

gewährleistet so beste Sichtbarkeit. Das kompakte Trace ist kompatibel zu 1,5 und 3 Watt Nabendynamos sowie E-Bikes mit 6-12 Volt Systemen.

PREIS: 8,90 Euro

KONTAKT: Herrmans Nordic Light GmbH,
Tel.: 0231-948692610,
E-Mail: herrmans@herrmans.eu



SEATYLOCK Seatylock und Foldylock

Verstecktes Schloss



Bei Seatylock handelt es sich um ein Faltschloss, das am Sattel befestigt ist. So schlägt man zwei Fliegen mit einer Klappe. Erstens: Das Schloss ist immer mit dabei und kann nicht vergessen werden. Und zweitens: Beim Abschließen des Rades wird der Sattel gleich mit abgeschlossen und kann nicht geklaut werden. Die Montage geht einfach und schnell. Öffnet man den seitlichen Schnellspanner, kann man Sattel und Schloss vom Sattelrohr nehmen und das Rad damit absperren. Super ist, dass das Schloss nirgendwo Platz wegnimmt und immer gut verstaut ist. Der Sattel kann allerdings manchmal beim Absperren im Weg sein. Bedenken muss man

auch, dass der Adapter und das Schloss das Sattelrohr verlängern. Wer also sein Sattelrohr für gewöhnlich ganz eingeschoben hat, der kommt eventuell mit dem Seatylock zu hoch hinaus. Das neueste Produkt der Entwickler ist ein leichtes Faltschloss, das Foldylock. Der Schließzylinder für das Schloss kommt aus dem Automotive-Bereich und ist besonders leichtgängig. Generell lässt sich das Schloss sehr geschmeidig ein- und ausklappen. Das Schloss hat eine Antirostbeschichtung und den Sold Secure Silver Standard. Sold Secure ist eine Non-Profit-Organisation in Großbritannien, die Schlösser testet und bewertet. „Silver“ bedeutet, dass das Schloss

einer Attacke von verschiedenen Werkzeugen drei Minuten standhält. Auch das Bordo 6000 Faltschloss von Abus hat die Sold Secure Silver-Auszeichnung. Laut Hersteller ist das Foldylock Compact jedoch mit einem Kilo Gewicht das leichteste aller Sold Secure Silver-Faltschlösser. Seatylock und Foldylock gibt es in verschiedenen Farben und Ausführungen.

GEWICHT: 1000 g

PREIS (SEATYLOCK): ca. 105 Euro

PREIS (FOLDYLOCK): ca. 69 Euro

KONTAKT: Seatylock, www.seatylock.com,
E-Mail: info@seatylock.com