

Pubblicità

Accedi HOME PAGE EDICOLA DIGITALE ABBONAMENTI COPIE SINGOLE / ARRETRATI TROVA LAVORO

running



RUNNING HOME ARTICOLI EVENTI PRODOTTI TEST FOTO VIDEO METEO TRIATHLON TROVA LAVORO

Pubblicità



Seguici su

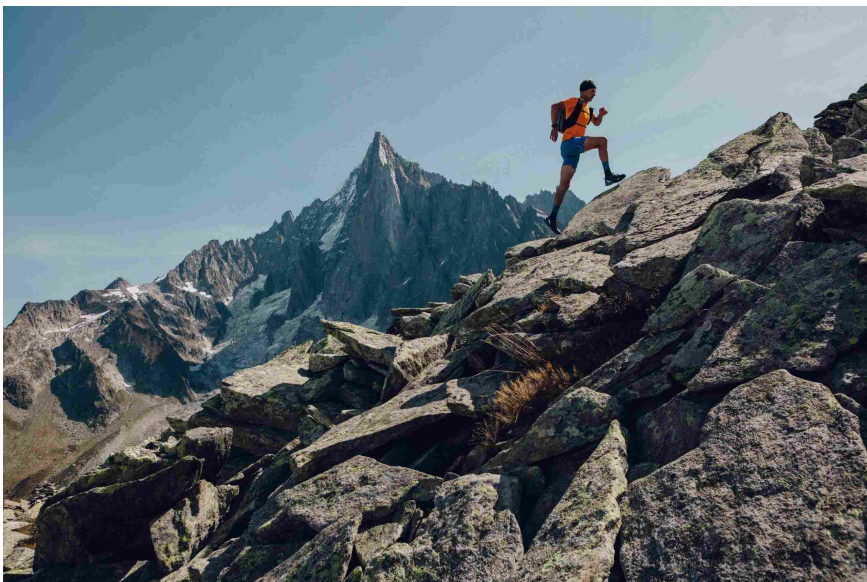
6,744 Fans	4,014 Follower	2,300 Iscritti

Running Prodotti

Millet Light Rush, il trail running con suola Michelin

Di **Daniele Milano** - 22 Maggio 2021

👁️ 0



Millet Light Rush con suola Michelin e disegno esclusivo è pronta per affrontare ogni tipo di terreno trail running

Il marchio francese Millet presenta la nuova calzatura da trail running MILLET LIGHT RUSH che, grazie alla suola Michelin con compound dedicato in modo specifico ai terreni offroad, assicura un'ottima presa sia su terreni asciutti, che umidi o bagnati.

Pubblicità



Ultime News

Millet Light Rush, il trail running con suola Michelin
22 Maggio 2021



GENERALI MILANO MARATHON 2021...strepitosa!!!
17 Maggio 2021



Le PORTE DI PIETRA sono di Bruyas e Reiterer!
16 Maggio 2021



adidas Running, quali orologi sono compatibili?
16 Maggio 2021





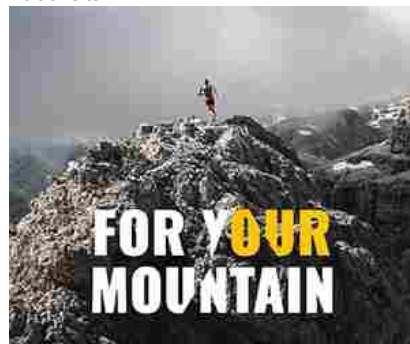
Millet Light Rush enfatizza la performance

Grazie all'ottimo grip della suola e alla particolare costruzione della tomaia le caratteristiche di grip della nuova **MILLET LIGHT RUSH** sono particolarmente enfatizzate per dare la massima sicurezza di appoggio sia in salita che in discesa.



Il nuovo design dei dadi della suola è stato sviluppato per garantire sempre il massimo supporto ad ogni appoggio, sia in salita che in discesa, ottimizzando la rollata che in questo caso risulta essere molto agile e veloce.

Publicità



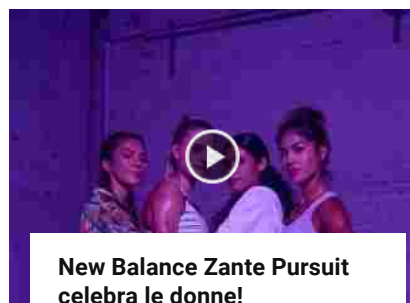
Video



Cébé Sensor, gli occhi di François D'haène

Daniele Milano - 22 Giugno 2019

0



New Balance Zante Pursuit celebra le donne!

Daniele Milano - 31 Gennaio 2019

0



David Lama e Conrad Anker sul Lunag Ri

Eva Toschi - 7 Agosto 2018

0



Pubblicità



LA Millet Light Rush è sviluppata proprio per il Trail Running!

La tomaia in materiale esclusivo Matrix, è molto traspirante e comunque altamente protettiva, rende la nuova Light Rush una delle scelte ideali che il mercato presenta per correre nei mesi primaverili e soprattutto quelli più caldi dell'estate oramai alle porte.



Grazie alla sua costruzione e all'utilizzo di materiali decisamente innovativi, la LIGHT RUSH riesce a contenere ampiamente il suo peso, presentandosi al pubblico come scarpa agile e ultraleggera.



Un particolare della trama del materiale MATRIX della tomaia, altamente resistente e protettivo, pur mantenendo una buona traspirabilità complessiva.

Come già detto, la particolare conformazione della suola ne enfatizza l'uso su differenti tipi di terreni. La buona struttura complessiva la rende adatta anche ai terreni più impervi.

Resiste in modo egregio alle deformazioni causate dal terreno accidentato e il grip di tipo progressivo facilita enormemente la spinta soprattutto in salita.

Il disegno dei dadi è di tipo lamellare, che rende la rotondità dell'appoggio più efficace, senza per questo ridurre la presa, sia su terriccio che su roccia o erba bagnata.



Alcuni particolari della suola delle Millet Light

Rush

Alcuni particolari delle Millet Light Rush

In discesa GRIP = SICUREZZA

E se un vero trail runner non può dare meno importanza ai tratti in discesa, la nuova Light Rush assicura ottimo grip.

Anche nei tratti più pendenti e sui traversi piuttosto insidiosi.

La Light Rush è disponibile al pubblico ad un prezzo di 149,99€.

E per i più curiosi...cercate la Millet Light Rush

Se siete curiosi e volete più informazioni su questa nuova scarpa da trail running di casa Millet, potete andare direttamente al sito ufficiale.

Per ogni ulteriore approfondimento su caratteristiche specifiche, materiali utilizzati e comportamento sui diversi tipi di terreno andate sul sito ufficiale di Millet e Michelin soles.

TAGS [michelin](#) [Millet](#) [MILLET Light Rush](#)

Articolo precedente

Revoloop Race Ultra, la camera d'aria in TPU Plus



Daniele Milano

Daniele Milano nasce una buona cinquantina di anni fa in Valle d'Aosta. Cresciuto con la montagna dentro, ha sempre vissuto la propria regione da sportivo. Lo sci alpino è stato lo sport giovanile a cui ha affiancato da adolescente l'atletica leggera. Nei primi anni 90 la passione per lo snowboard lo ha letteralmente travolto, sia come praticante che come giornalista. Coordinatore editoriale della rivista Snowboarder magazine e collaboratore per diverse testate sportive di settore ha poi seguito la direzione editoriale della testata Onboard magazine, affiancando sin dal lontano 2003 la gestione dell'Indianprk snowpark di Breuil- Cervinia. Oggi Daniele è maestro di snowboard e di telemark e dal 2015 segue 4running magazine, di cui è l'attuale direttore editoriale e responsabile per il canale web running. Corre da sempre, prima sul campo di atletica leggera vicino casa e poi tra prati e boschi della Valle d'Aosta. Dal 2005 vive un po' a Milano con la propria famiglia, mentre in inverno si divide tra la piccola metropoli lombarda e Cervinia. "La corsa è il mio benessere interiore per stare meglio con gli altri"

ARTICOLI CORRELATI [ALTRO DALL'AUTORE](#)