

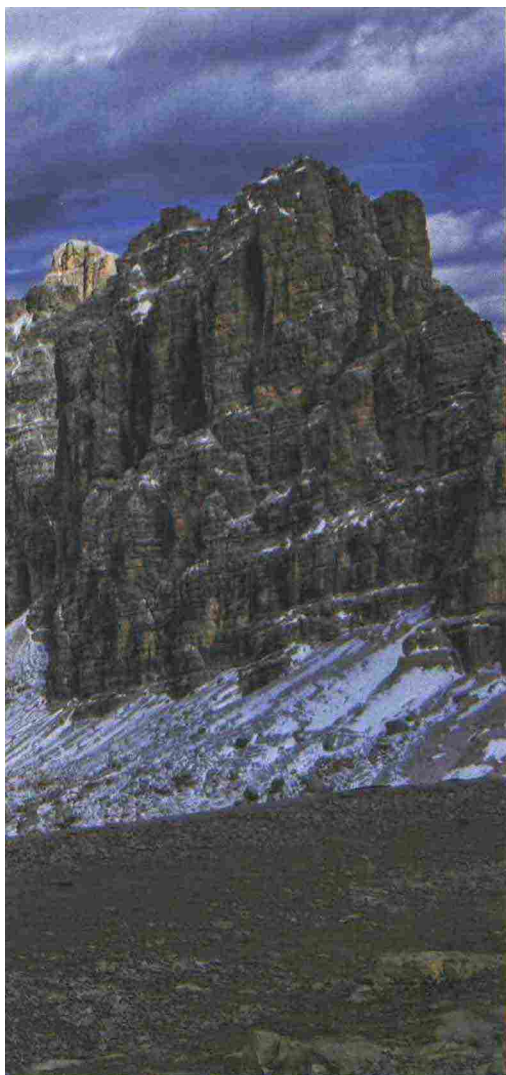
# L'EQUIPAGGIAMENTO NEL TRAIL RUNNING

INIZIAMO UN EXCURSUS IN PIÙ PUNTATE SUI VARI ASPETTI CARATTERIZZANTI IL TIPO DI **BAGAGLIO** (E LA SUA MOLE) CHE I PARTECIPANTI ALLE **GARE IN NATURA** – SPESSO IN AMBIENTI DI **MONTAGNA** – DEVONO NECESSARIAMENTE **PORTARE SULLE SPALLE**

• **TRATTEREMO QUI** il tema della consapevolezza che va acquisita da un atleta che decide di dedicarsi al trail. L'immagine tipica di una maratona su strada è quella di tanti runner in pantaloncini e canottiera per le strade di una città. Ribaltando il pensiero su un trail, immagineremmo file di atleti bardati da strati di vestiario e appesantiti da zaini più o meno voluminosi, probabilmente con in mano dei bastoni. Due situazioni diverse,

quasi non si trattasse dello stesso sport. In realtà, nonostante le differenze, il risultato è lo stesso: un atleta corre cercando di arrivare prima possibile al traguardo. Prima delle valutazioni tecniche legate all'aumento del bagaglio consideriamo le motivazioni e le necessità che portano il trailer a portarsi tanta roba sulle spalle:  
– le prove si disputano in ambiente naturale, spesso di montagna;

– le distanze sono medio-lunghe; una maratona che si svolge in ambiente alpino viene vinta a circa 10-11 km orari;  
– l'equipaggiamento deve comprendere sia il materiale obbligatorio richiesto dall'organizzazione sia cibo e acqua;  
– spesso un atleta di media classifica impiega ore per coprire la distanza tra due checkpoint. In questo lungo intervallo, deve essere del tutto autosufficiente.



## Sempre in sicurezza

Più avverse sono le condizioni ambientali, più un equipaggiamento tecnico può influenzare la prestazione. Se pensiamo alle gare in ambiente estremo, come quelle nei deserti o in altissima quota, o tra i ghiacci polari, ci rendiamo subito conto di come l'attrezzatura possa fare la differenza non solo per la posizione in classifica, ma per il ritiro o, addirittura, per la vita stessa. Senza spingerci verso ambienti estremi, guardando alle "nostre" gare trail, quelle italiane ed europee, constatiamo come si svolgano perlopiù su territori di montagna medio-alta, tra le quote appenniniche (500-1.500 m) e alpine (1.000-3.000 m). Pur non trattandosi di altezze himalayane, anche in questi ambienti c'è poco da scherzare. Dobbiamo sempre usare la prudenza ed essere consapevoli dei potenziali rischi legati all'ambiente

montano per cui, specie in allenamento, insisto sempre perché lo zaino sia provvisto di tutto ciò che può servire di certo e di tutto ciò che *potrebbe* servire. Soprattutto, non bisogna agire con leggerezza ed essere informati di come a volte si parta con una condizione climatica e poi se ne trovi un'altra, perché in montagna il meteo non è prevedibile con precisione. Va inoltre calcolato l'effetto dell'ascensione: per ogni 100 m di quota il termometro si può abbassare da 0,8 a 1°C. Per non parlare del vento, che amplifica il freddo percepito. Il problema serio del trail running non è tanto il *mentre* si corre quanto i momenti in cui ci si ferma.

## Il legame con il costo energetico

In merito alla corsa su strada sono stati fatti studi relativi a ciò che viene speso in termini di chilocalorie per ciascun chilogrammo di peso corporeo, per ogni chilometro. Possiamo dire che tale valore equivale al peso dell'atleta in chilogrammi x chilometri percorsi x un coefficiente (K) che va da 0,85 a 1,20 in base al tipo di runner. Facciamo l'esempio di una gara su strada di 40 km per un atleta di 60 kg: A)  $60 \times 40 \times 0,85 = 2.040$  kcal; B)  $60 \times 40 \times 1,20 = 2.880$  kcal. Si vede come il coefficiente K influisce sul costo energetico e, di conseguenza, sul consumo calorico; una buona predisposizione al gesto della corsa è quindi importante ai fini della prestazione. In particolare sono stati raccolti i dati relativi al costo unitario di vari maratoni di livello differente. I risultati sono significativi: un runner lento da 3:24' spende il 45% in più rispetto a un corridore da 2:21'. In generale possiamo affermare che il costo energetico relativo alla corsa in pianura possa essere di 1 chilocaloria x chilogrammo di peso corporeo x ogni chilometro. Sono stati effettuati anche test per la valutazione del costo energetico in salita e discesa su tapis roulant ed è assodato che esso aumenti con il crescere della pendenza in salita. Credo però che questi studi, pur im-

## ATTREZZATURE

Fulvio Massa - Foto: Pierluigi Benini

portanti, non riflettano ancora la situazione della corsa su sentieri e la tecnicità tipica del trail. In discesa il dispendio di energia diminuisce soprattutto perché diventa meno influente la forza contraria data dalla gravità, ma tale abbassamento vale fino a pendenze massime del 20%, per poi aumentare di nuovo a causa della maggiore difficoltà derivante dalla conduzione della discesa stessa. Anche in questo caso la tecnicità del terreno influisce sul costo energetico. Teniamo conto poi che quest'ultimo decresce se l'atleta ha una buona potenza muscolare e una buona coordinazione gestuale; la gestione dello stile di corsa è fondamentale, specie su terreni sconnessi.

Il costo energetico, poi, aumenta in proporzione in base alla distanza percorsa, perché la tecnica esecutiva al passare delle ore diventa sempre più pesante e di conseguenza il gesto è sempre meno economico. Torniamo un attimo sulla formula costo energetico = peso dell'atleta in chilogrammi (ad esempio 60) x chilometri percorsi (ad esempio 70) x coefficiente K (esempio sopra).

– Peso dell'atleta: non saranno più i 60 kg a essere calcolati, perché dobbiamo conteggiare il sovraccarico derivante dal vestiario, dal materiale obbligatorio, dal cibo e dall'acqua. Un atleta di medio livello in una gara di montagna di trail format L può avere un sovraccarico di circa 4 kg.

– Chilometri affrontati: abbiamo detto che l'esecuzione con il trascorrere delle ore si fa sempre più pesante e che il gesto si fa sempre meno economico. Sempre riguardo a un format L, un atleta di medio livello deve prevedere di stare sulle gambe circa 12 ore.

## OFF ROAD ATTREZZATURE

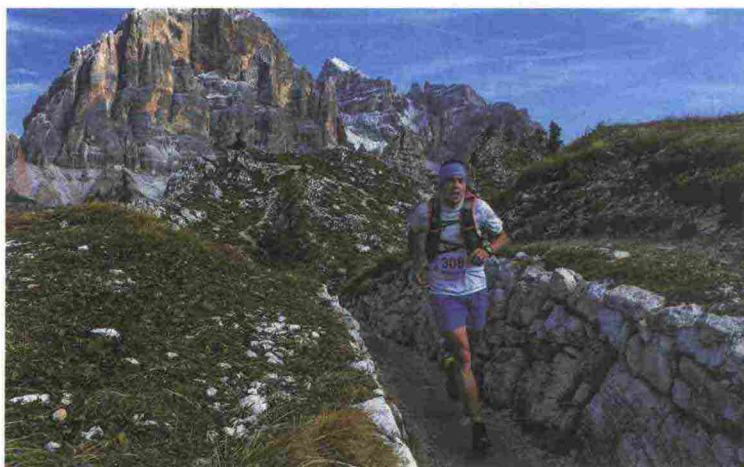
– Coefficiente K: il modo in cui indossiamo il bagaglio influisce su questo valore. Lo zaino deve essere del tutto aderente al busto, perché se il carico è disposto male durante il movimento si creano oscillazioni laterali e verticali che generano forze centrifughe enormi, con un'influenza negativa sul costo energetico.

### Sovraccarico e microtraumi

Correre su un suolo duro come asfalto o roccia è faticoso e traumatico non solo per i piedi, ma per tutto l'organismo. Le accelerazioni e decelerazioni che si succedono in gara si trasmettono lungo la colonna vertebrale e provocano reazioni anche nelle sommità del corpo. Inoltre a ogni interazione piede-scarpa-suolo l'onda di ritorno, la vera energia vibrante negativa, si propaga a una velocità di 120 km orari nelle ossa delle gambe e della spina dorsale. Ritroviamo 1/10 di questa energia iniziale al livello del ginocchio, 1/20 al bacino, 1/30 all'al-

tezza del rachide cervicale. Nelle maratone su strada, a seconda della falcata, ogni piede entra in contatto con il suolo più o meno dalle 26.500 alle 10.500 volte. Se la massa corporea si attesta sui 75 kg la carica supportata dal singolo piede si avvicinerà, per un corridore medio, a 7.875 tonnellate (75 kg x 3 volte il peso del corpo x 35.000 collisioni plantari). Se lo stesso atleta deve percorrere un percorso simile a quello dei 42,195 km e lo si carica con l'equipaggiamento completo di un trail, che possiamo stimare in

4 kg, avremo che: 79 kg x 3 x 35.000 = 8.295 tonnellate. Possiamo quindi stimare, in maniera molto empirica, che i 4 kg di zavorra incidano sul carico finale per circa 420 tonnellate. Questo calcolo non considera variabili come tecnica del terreno, dislivello in salita e discesa, buona sistemazione dello zaino sul corpo; è solo uno spunto di riflessione per aiutare a capire quanto sia necessario allenarsi bene, con metodo e consapevolezza, e integrare sempre le esercitazioni delle gambe con quelle del tronco. •



### 361° YUSHAN 2

**categoria:** Protettive

**UOMO misure:** US da 7 a 14 - **peso:** g 348

**DONNA misure:** US da 6 a 12 - **peso:** g 283

**EURO:** 139,99

**Tomaia** realizzata su costruzione Morphit nella zona del mesopiede, senza cuciture, in mesh ingegnerizzato e 3D piquet con pannelli laterali con trattamento Water Resistant e protezione Toe-Shield sulla punta; contrafforte tallonare stampato in HF.

**Intersuola** in Qu!kFoam a tutta lunghezza con strato in Qu!k Spring+ (schiuma di EVA modificata a livello molecolare). Differenziale 8 mm (18/26).

**Suola** in gomma resistente all'abrasione dal profilo smusato e con canali di flessione Qu!kFlex 4Foot Engineering.

**Note del produttore,** categoria 361°: Trail Running.  
**361europe.com**



## ADIDAS TWO ULTRA PRIMEBLUE

**categoria:** Protettive  
**UOMO misure:** EUR da 39 1/3 a 49 1/3  
**EURO:** 180,00

**Tomaia** assemblata senza cuciture, in maglia intrecciata Primeknit con protezioni in gomma su punta e tallone.

**Allacciatura** tradizionale.

**Intersuola** in mescola Boost a densità differenziata con stabilizzatore tallonare integrato. Differenziale 6 mm (23/29).

**Suola** in gomma Continental.

**Note del produttore:** realizzata in materiale Parley Ocean Plastic, prodotto riciclando rifiuti plastici recuperati su isole, spiagge e presso le comunità costiere prima che possano raggiungere gli oceani.

**adidas.it**

## ALTRA RUNNING LONE PEAK 5

**categoria:** Performanti  
**UOMO misure:** US da 8 a 15 - **peso:** g 305  
**DONNA misure:** US da 5m a 11 - **peso:** g 251  
**EURO:** 150,00

**Tomaia** in mesh chiuso con rinforzi in materiale sintetico e sezioni termosaldate, protezione in gomma su punta e tallone; dotata di attacco posteriore GaiterTrap.

**Intersuola** reattiva, in Altra EGO con piastra di protezione StoneGuard. Altezza 25 mm. Differenziale 0 mm.

**Suola** MaxTrac con disegno a trazione multidirezionale e con tecnologia FootShape.

**Note del produttore:** possibilità di inserimento di ghetta tramite tecnologia GaiterTrap. Categoria Altra Running: Trail - Moderate Cushion.

**altrarunning.eu**



## ASICS TRABUCO MAX

**categoria:** Protettive  
**UOMO misure:** US da 6 a 15 - **peso:** g 290  
**DONNA misure:** US da 5 a 12 - **peso:** g 250  
**EURO:** 160,00

**Tomaia** in mesh con supporti stampati in 3D e termosaldati, protezione sulla punta; dotata di attacco Gaiter sul tallone.

**Allacciatura** Quick Lacing System (elasticizzata) con tasca per le stringhe sulla linguetta.

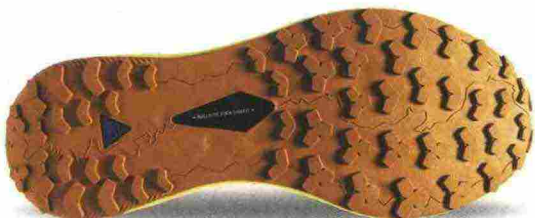
**Plantare** Ortholite, estraibile.

**Intersuola** in FlyteFoam con tecnologia GuideSole (per risparmio energetico). Differenziale 5 mm (23/28).

**Suola** AsicsGrip con disegno del battistrada a tacchetti multidirezionali.

**Note del produttore,** categoria Asics: Running Trail.  
**asics.com**





## BROOKS CATAMOUNT

**categoria:** Performanti

**UOMO misure:** US da 7 a 15 - **peso:** g 264

**DONNA misure:** US da 5 a 12 - **peso:** g 249

**EURO:** 160,00

**Tomaia** in Warpknit mesh con bordo protettivo Mud Guard, termosaldato a 360°; dotata di attacco posteriore per ghetta.

**Plantare** sagomato in EVA, estraibile.

**Intersuola** in mescola DNA Flash su tutta la lunghezza con piastra, Ballistic Rock Shield segmentato su avampiede e mesopiede, così da garantire protezione e flessibilità insieme. Differenziale 6 mm.

**Suola** in TrailTack.

**Note del produttore,** categoria Brooks: Trail/Speed.  
[brooksrunning.com](http://brooksrunning.com)

## CIMALP 864 DROP EVOLUTION

**categoria:** Performanti

**UOMO misure:** EUR da 40 a 47 - **peso:** g 275

**DONNA misure:** EUR da 36 a 41

**EURO:** 119,90

**Tomaia** realizzata senza cuciture, in R-mesh con pannelli rinforzati e protezione termosaldata su punta e tallone. Linguetta Multi Contact.

**Plantare** sagomato in EVA a doppia densità, estraibile. Fornita di tre differenti plantari con differenziale da 4, 6 o 8 mm.

**Intersuola** Cromosoma con struttura cava R-Foam nell'avampiede.

**Suola** in Vibram MegaGrip.  
[cimalp.it](http://cimalp.it)



## CMP HELAINÉ

**categoria:** Performanti

**UOMO misure:** EUR da 39 a 47

**DONNA misure:** EUR da 36 a 42

**EURO:** 99,95

**Tomaia** in mesh di poliestere rivestito posteriormente da pellicola in TPU termosaldata e con ampia protezione in tessuto armato tipo Kevlar sulla parte anteriore; contrafforte tallonare, esterno, in gomma.

**Allacciatura** Fast Lace (lacci elasticizzati) con tasca per le stringhe sulla linguetta.

**Plantare** sagomato in EVA con rivestimento in poliestere.

**Intersuola** in EVA con stabilizzatore in TPU.

**Suola** in gomma con mescola CMP FullOn Grip.  
[cmpsport.com](http://cmpsport.com)





## HOKA ONE ONE MAFATE SPEED 3

**categoria:** Protettive

**UOMO misure:** US da 7 a 14 - **peso:** g 303

**DONNA misure:** US da 5 a 11 - **peso:** g 252

**EURO:** 180,00

**Tomaia** in mesh di poliestere riciclato con strato superiore in KPU sagomato, protezione sulla punta e contrafforte esterno, in TPU.

**Intersuola** in schiuma e mescola EVA compressa e a doppia densità. Differenziale 4 mm (29/33).

**Suola** in Vibram MegaGrip con tasselli da 5 mm.

**Note del produttore**, categoria Hoka One One:

Sky Trail.

[hokaoneone.eu](http://hokaoneone.eu)

## ENDA KOABI FORA

**categoria:** Performanti

**UOMO misure:** US da 7 a 13 - **peso:** g 275

**DONNA misure:** US da 5m a 10m

**EURO:** 145,00

**Tomaia** in mesh ingegnerizzato a trama chiusa con rifiniture termosaldate e protezione in TPU sulla punta. Calzata Sockcalf.

**Allacciatura** integrata alla tomaia tramite fettucce cucite.

**Plantare** sagomato Ortholite, estraibile.

**Intersuola** in EVA a doppia densità con inserto ammortizzante nella zona tallonare con piastra protettiva a tutta lunghezza. Differenziale 4 mm.

**Suola** in gomma ad alta resistenza all'abrasione con disegno del battistrada antifango.

[enda-italia.it](http://enda-italia.it)



## JOMA SIERRA

**categoria:** Protettive

**misure:** EUR da 40 a 46

**EURO:** 85,00

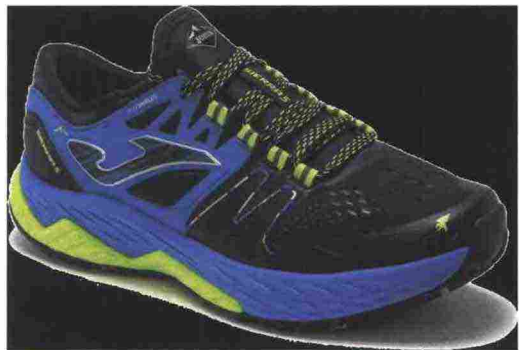
**Tomaia** in mesh ingegnerizzato con ampi rinforzi in TPU e protezione in TPU termosaldato sulla punta; contrafforte tallonare in materiale termoplastico (TPU).

**Allacciatura** trattenuta da fettucce integrate alla tomaia con tasca per le stringhe sulla linguetta.

**Intersuola** Full Dual Pulsor, in Phylon a densità differenziata con piastra di protezione Balance System nell'avampiede.

**Suola** in gomma antiabrasione DIN-60 con particolare disegno e tacchettatura.

[joma-sport.com](http://joma-sport.com)





## LA SPORTIVA KARACAL

**categoria:** Protettive

**UOMO misure:** EUR da 38 a 48m - **peso:** g 290

**DONNA misure:** EUR da 36 a 43 - **peso:** g 250

**EURO:** 129,00

**Tomaia** realizzata senza cuciture, in 3D mesh con rinforzi posteriori in microfibra inglobati sotto una pellicola termo-poliuretanicca e protezioni in gomma sulla punta.

**Allacciatura** tradizionale, trattenuta da fettucce integrate alla tomaia.

**Plantare** Ortholite Mountain Running.

**Intersuola** in EVA a doppia densità. Differenziale 7 mm.

**Suola** in mescola FriXion Blue con tasselli Impact Brake System.

**Note del produttore**, categoria La Sportiva: Mountain Running.

[lasportiva.com](http://lasportiva.com)

## MIZUNO WAVE DAICHI 6

**categoria:** Protettive

**UOMO misure:** US da 7 a 14 - **peso:** g 300

**DONNA misure:** US da 6m a 10m - **peso:** g 250

**EURO:** 135,00

**Tomaia** in mesh ingegnerizzato con rifiniture, rinforzi e protezioni termosaldate; contrafforte tallonare rinforzato in gomma solida. Disponibile anche con membrana Gore-Tex.

**Plantare** sagomato in EVA, estraibile.

**Intersuola** in AP+ con inserto U4icX, tecnologia ammortizzante e stabilizzante Wave in schiuma e piastra protettiva in EVA indurita nell'avampiede. Differenziale 8 mm (20/28).

**Suola** in gomma Michelin con disegno del battistrada scolpito.

**Note del produttore**, categoria Mizuno: Trail Running Outdoor Terrain:

[emea.mizuno.com](http://emea.mizuno.com)



## NEW BALANCE FRESH FOAM MORE TRAIL VI

**categoria:** Performanti

**UOMO misure:** US da 7 a 15 - **peso:** g 307

**DONNA misure:** US da 5 a 10 - **peso:** g 252

**EURO:** 150,00

**Tomaia** in mesh di differente tenacità rivestito in poliuretano termoplastico (TPU) e con protezione Toe Protect in gomma sulla punta; conchiglia tallonare rinforzata.

**Allacciatura** trattenuta da cordino elasticizzato, annesso alla tomaia.

**Plantare** sagomato e traforato, estraibile.

**Intersuola** in Fresh Foam X a geometrie intelligenti, convesse e concave. Differenziale 4 mm.

**Suola** in gomma HydroHesion con tasselli a trazione multidirezionale.

**Note del produttore**, categoria New Balance: Trail Running Neutral Cushioning.

[newbalance.it](http://newbalance.it)





## NIKE WILDHORSE 7

**categoria:** Protettive  
**UOMO misure:** EUR da 38m a 49m  
**DONNA misure:** EUR da 35m a 44m  
**EURO:** 119,99

**Tomaia** assemblata senza cuciture, in Air mesh con collarino in knit, sovrapposizioni termosaldate, protezione sulla punta e zona tallonare rinforzata.

**Allacciatura** integrata e a sostegno della tomaia.

**Plantare** sagomato, estraibile.

**Intersuola** in schiuma Nike React a densità differenziata tra tallone e avampiede. Differenziale 8 mm.

**Suola** in gomma ad alta resistenza con battistrada dal disegno multidirezionale.

[nike.com](http://nike.com)

## ON CLOUDULTRA

**categoria:** Protettive  
**UOMO misure:** US da 7 a 14 - **peso:** g 295  
**DONNA misure:** US da 5 a 11 - **peso:** g 245  
**EURO:** 189,95

**Tomaia** realizzata su struttura a sandwich perforata, in mesh a doppio strato rinforzato da fascia in TPU termosaldato a 360° e protezione sulla punta.

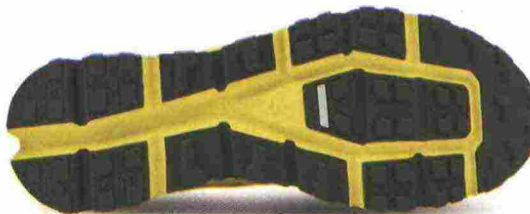
**Allacciatura** tradizionale, integrata al sistema Fliprelease.

**Plantare** a doppia densità, estraibile.

**Intersuola** con inserto Speedboard in polipropilene. Differenziale 8 mm.

**Suola** in Helion Foam con elementi Cloud e in MissionGrip con tre tipologie indipendenti di rilievi.

[on-running.com](http://on-running.com)



## SALOMON S/LAB PULSAR

**categoria:** Performanti  
**UOMO misure:** UK da 4 a 13m - **peso:** g 170  
**EURO:** 185,00

**Tomaia** in Matrix mesh elasticizzato con collarino e linguetta (integrata) in maglia, con rifiniture e protezioni termosaldate in fibra aramidica; foderata con EndoFit.

**Allacciatura** Quicklace con tasca per le stringhe sulla linguetta.

**Plantare** sagomato in EVA, estraibile.

**Intersuola** in Energy Surge (EVA e copolimero olefinico) con inserto protettivo Profeel Film nell'avampiede. Differenziale 6 mm (17/23).

**Suola** Contagrip MA.

**Note del produttore:** disegnata per Kilian Jornet. Categoria Salomon: Trail Running S/Lab.

[salomon.com](http://salomon.com)





## SAUCONY PEREGRINETI

**categoria:** Protettive

**UOMO misure:** US da 7 a 14 - **peso:** g 310

**DONNA misure:** US da 5 a 12 - **peso:** g 270

**EURO:** 140,00

**Tomaia** in mesh con rifiniture termosaldate in 3D e protezione in TPU su punta e tallone.

**Intersuola** in PWRRUN a tutta lunghezza con piastra di protezione Rock. Differenziale 4 mm (23/27).

**Suola** in PWRTrac con battistrada dal disegno artigianale.

**Note del produttore,** categoria Saucony: Trail Running/Neutral.

**saucony.com**

## SCARPA GOLDEN GATE ATR

**categoria:** Protettive

**UOMO misure:** EUR da 39 a 48 - **peso:** g 290

**DONNA misure:** EUR da 36 a 43 - **peso:** g 260

**prezzo:** euro 129,00

**Tomaia** realizzata con sistema Sock-Fit LW e senza cuciture (Seamless) con design a onde, in materiale superleggero con pellicola in TPU e Micro Suede e protezione in TPU stampato sulla punta.

**Intersuola** in EVA espansa a doppia densità con sistema ammortizzante Adaptive Cushioning System sia nella zona tallonare sia nell'avampiede. Differenziale 4 mm (24/28).

**Suola** Presa, in gomma ad alta durabilità con tasselli da 4mm e isola mediale in EVA.

**Note del produttore,** categoria SCARPA: Trail Running.

**scarpa.net**



## SKECHERS GO RUN SPEED TRL

**categoria:** Performanti

**UOMO misure:** EUR da 38 a 47m

**EURO:** 114,95

**Tomaia** assemblata senza cuciture, in RipStop mesh con protezione Skech-Guard in TPU sulla punta e sostegno tallonare, esterno, integrato all'allacciatura.

**Allacciatura** trattenuta da fettucce e integrata al sostegno tallonare.

**Plantare** sagomato in EVA, estraibile.

**Intersuola** in Hyper Burst stampato e a iniezione con piastra di protezione nell'avampiede.

**Suola** in gomma GoodYear resistente all'abrasione con il battistrada dal design pronunciato.

**it.skechers.com**





## THE NORTH FACE FLIGHT VECTIV

**categoria:** Perfomanti  
**UOMO misure:** US da 7 a 14 - **peso:** g 285  
**DONNA peso:** g 245  
**EURO:** 200,00

**Tomaia** realizzata senza cuciture, in maglia con pannelli laterali in Matryx con fili in Kevlar e filati in poliammide ad alta tenacità e con rinforzi termosaldati su punta e tallone; fornita di dettagli riflettenti.

**Plantare** in schiuma Ortholite con trattamento antimicrobico, estraibile.

**Intersuola** Rocker in schiuma a doppia densità con tecnologia Vectiv e piastra 3D in fibra di carbonio a tutta lunghezza. Differenziale 6 mm.

**Suola** in gomma antiabrasione Surface CTRL con tasselli da 3,5 mm.

[thenorthface.it](http://thenorthface.it)

## TOPO ATHLETIC ULTRAVENTURE PRO

**categoria:** Protettive  
**UOMO misure:** US da 8 a 14 - **peso:** g 295  
**DONNA misure:** US da 6 a 10 - **peso:** g 232  
**EURO:** 180,00

**Tomaia** in mesh con protezione termosaldada sulla punta e contrafforte tallonare, esterno, in TPU.

**Plantare** Ortholite, estraibile.

**Intersuola** in Zip Foam (unisce EVA e TPU) a tripla densità con piastra di protezione Rock Plate ESS sull'avampiede. Differenziale 5 mm (25/30).

**Suola** Vibram Megagrip.

**Note del produttore**, categoria Topo Athletic: Trail.  
[topoathletic.it](http://topoathletic.it)



## UNDER ARMOUR HOVR MACHINA OFF ROAD

**categoria:** Protettive  
**UOMO misure:** US da 7 a 15  
**EURO:** 180,00

**Tomaia** in mesh ingegnerizzato con tecnologia idrorepellente UA Storm, protezione termosaldada sulla punta e vasto contrafforte tallonare, esterno, in TPU.

**Plantare** sagomato in EVA, estraibile.

**Intersuola** in schiuma UA Hovr racchiusa nella rete a compressione dinamica Energy Web con piastra di propulsione in Pebax. Differenziale 8 mm.

**Suola** in gomma Vibram Litebase con mescola MegaGrip.

**Note del produttore:** fornita di sensore Connets to UA MapMyRun, incorporato nell'intersuola in grado di registrare, analizzare e memorizzare ogni dato della tua corsa e di connetterti alla community.

[underarmour.it](http://underarmour.it)

