

Questo sito o gli strumenti terzi da questo utilizzati si avvalgono di cookie necessari al funzionamento ed utili alle finalità illustrate nella cookie policy. Chiudendo questo banner, scorrendo questa pagina, cliccando su un link o proseguendo la navigazione in altra maniera, acconsenti all'uso dei cookie.

Se vuoi saperne di più consulta la [cookie policy](#)

OK

HOME | TECNICA | SCARPE E ACCESSORI DA MTB | NORTHWAVE X-TRAIL PLUS: LA SCARPA DA MTB POLIVALENTE

## NORTHWAVE X-TRAIL PLUS: LA SCARPA DA MTB POLIVALENTE

*Una scarpa che si trova a suo agio sui trail, così come nel tragitto giornaliero da casa al lavoro. Per chi non smette mai di pedalare c'è anche la versione Gore-Tex*

di **Andrea Sabbadin**, gio 24 giu 2021 11:01



Le **X-Trail Plus** sono le scarpe più polivalenti della linea **Northwave**, dall'enduro, al trail, dalle lunghe escursioni in montagna al gravel, passando per le pedalate di ogni giorno per andare al lavoro oppure alle difficili missioni Hike&Bike... polivalenza è la parola d'ordine.



Ora che l'estate è esplosa escono allo scoperto anche i biker che normalmente durante l'inverno vanno in letargo, quei biker che non sono integralisti della bici, ma che vivono le due ruote come una forte passione che ne affianca tante altre. Le Northwave X-Trail Plus sono scarpe che rispondono alle esigenze di questo ciclista poliedrico.



### LE PIÙ LETTE DI: TECNICA

**09/06/21** NUOVA SCOTT SPARK 2022: RIVOLUZIONE, È INIZIATA UNA NUOVA ERA DEL CROSS COUNTRY

**09/06/21** SCOTT SPARK 2022: TUTTE LE VERSIONI RC CON ALLESTIMENTI E PREZZI

**10/06/21** LA NUOVA SCOTT SPARK RC WORLD CUP 2022 DI NINO SCHURTER

**01/06/21** SANTA CRUZ BLUR 2022: CON IL SUPERLIGHT PERDE TANTO PESO E SALUTA IL VPP. L'ABC SULLA NUOVA FULL

**09/06/21** TEST SCOTT SPARK 2022: RAGGIUNTA UNA NUOVA SEMPLICITÀ DI GUIDA

**27/05/21** BIKE CHECK: LA TREK TOP FUEL DI SIMONE AVONDETTO E GIOELE DE COSMO A NOVE MESTO

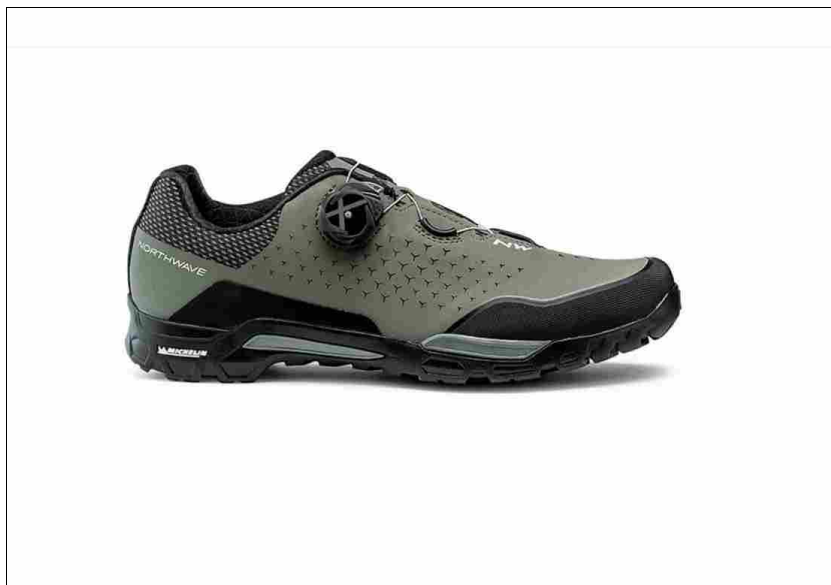
### TOP DEL MESE TOP DELL'ANNO



**09/06/21** NUOVA SCOTT SPARK 2022: RIVOLUZIONE, È INIZIATA UNA NUOVA ERA DEL CROSS COUNTRY

## UNA SCARPA TANTE DISCIPLINE

Le Northwave X-Trail Plus sono scarpe pensate per essere performanti in molte situazioni, prestazionale per percorsi all mountain con pedali flat o clipless. Nonostante siano scarpe in stile trail non sono ingombranti ed hanno volumi contenuti. La chiusura a singolo rotore SLWS aiuta a mantenere una linea molto più pulita, simile a quella di una scarpa da cross country, ma con il vantaggio di una calzata comoda e una suola generosa che permette di percorrere senza problemi lunghi tratti a piedi.



La tomaia è rivestita da un film protettivo idro-repellente, con rinforzi posizionati strategicamente per una maggior protezione dagli impatti. I fori laser migliorano invece la traspirazione, mentre il rotore SLW3, con chiusura e rilascio step-by-step in un solo pulsante, permette un'ottima regolazione dei volumi eliminando i punti di pressione.

## SISTEMA DI CHIUSURA SLWS

Il sistema micrometrico SLWS (Speed Lace Winch), che avevamo già trovato nei test della **Northwave Ghost XC** e delle **Northwave Extreme XCM GTX** con l'innovativa chiusura a micro passi consente di regolare la calzata in modo intuitivo e con la massima precisione in pochi istanti. Il pulsante laterale ha una doppia funzione: premuto, offre un allentamento micrometrico graduale, mentre la scarpa può essere completamente aperta sollevandola completamente.

## SUOLA MICHELIN



**09/06/21** SCOTT SPARK 2022: TUTTE LE VERSIONI RC CON ALLESTIMENTI E PREZZI

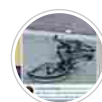


**12/06/21** LA HERO SÜDTIROL DOLOMITES È DEL TEDESCO SEEWALD. PORRO SECONDO, SFORTUNATO

PAEZ. SOSNA TRA LE DONNE



**10/06/21** LA NUOVA SCOTT SPARK RC WORLD CUP 2022 DI NINO SCHURTER



**05/06/21** A TOM PIDCOCK È ANDATA BENE, HA RISCHIATO TANTO. ABBIAMO RICOSTRUITO L'INCIDENTE



La suola Michelin, con intersuola a rigidità calibrata, combina ottima trasmissione di potenza nell'area del pedale e la giusta flessibilità nella zona mediale, rendendola adatta anche per camminare. Il vero segreto di questa scarpa X-Trail Plus è da ricercare nel battistrada, progettata insieme a Michelin, che garantisce una maggior durata rispetto alle soluzioni tradizionali e garantisce un'ottimale aderenza sui diversi terreni bagnati e asciutti, tipici dei percorsi di montagna. La suola Explorer con intersuola a rigidità calibrata, combina trasmissione di potenza nell'area del pedale e la giusta flessibilità nella zona mediale che la rende adatta anche per camminare

## VERSIONE IN GORE TEX



Oltre alla versione con tomaia con film protettivo è disponibile anche la versione Northwave X-trail Plus GTX che alle caratteristiche della X-trail unisce quelle della membrana Gore Tex per rendere la calzatura resistente al freddo e alla pioggia. La membrana Gore-Tex contiene oltre 1,4 miliardi di pori per centimetro quadrato. Ciascuno di questi pori microscopici è 20.000 volte più piccolo di una goccia d'acqua. È questa caratteristica a rendere impermeabile la membrana, che è integrata in tutti i prodotti della gamma originale Gore-

Tex: semplicemente, pioggia e neve non riescono a penetrare.



## PREZZI E DISPONIBILITÀ

Le Northwave X-Trail Plus sono disponibili in 2 colorazioni, nero e verde militare, con taglie dalla 46 alla 49 senza misure intermedie, tutte al prezzo di 134,99 euro. C'è anche la versione femminile che ha lo stesso prezzo, cambiano le taglie (36-43) e il colore che è grigio e azzurro.



La versione X-Trail Plus GTX è disponibile nella sola colorazione nera con taglie dalla 36 alla 48 al prezzo di 189,99 euro.

Per informazioni: [www.northwave.com](http://www.northwave.com)

© Pianeta Mtb di Alexis di Bertoni Aldo Tutti i diritti riservati. Questo articolo non può essere copiato o riprodotto con altri mezzi senza una licenza concessa dall'autore. La riproduzione pubblica di questo articolo, in tutto o in parte, con qualsiasi mezzo, senza l'espressa autorizzazione scritta dall'autore, è vietata.

# NORTHWAVE # X-TRAIL

