

pubblicità

INNOVAZIONE
COSTANTE DAL 1997

WAVE RIDER 25



Accedi HOME PAGE EDICOLA DIGITALE ABBONAMENTI COPIE SINGOLE / ARRETRATI TROVA LAVORO

running



OUTDOOR HOME ARTICOLI EVENTI FOTO VIDEO PRODOTTI HOW TO ITINERARI YOUTUBE TROVA LAVORO METEO

Pubblicità



Seguici su



6,777
Fans



4,017
Follower



2,400
Iscritti

Prodotti Scarpe

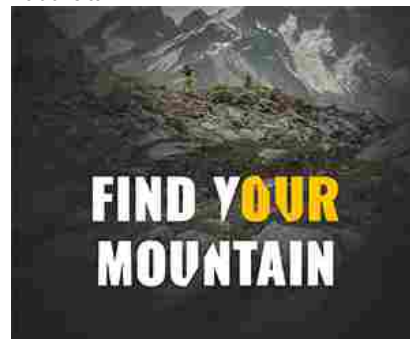
MICHELIN e SPEEDLAND, il futuro del trail?

Di **Daniele Milano** - 7 Luglio 2021

👁️ 0



Pubblicità



Ultime News

MICHELIN e SPEEDLAND, il futuro del trail?

7 Luglio 2021



ALIMENTAZIONE: attenzione alle 4 P!

6 Luglio 2021



Salomon e sostenibilità, i nuovi obiettivi!

6 Luglio 2021



NIKE RAWDACIOUS, nuovi colori NIKE per Tokyo

5 Luglio 2021



Pubblicità



Video

MICHELIN e **SPEEDLAND** presentano la rivoluzione nelle soles da trail running, partendo da una scarpa unica e rivoluzionaria che unisce tutte le più avanzate soluzioni tecnologiche sul mercato, con sistema di chiusura **BOA Fit System**

Obiettivo ambiziosissimo!



Dave Dombrow e Kevin Fallon artefici del progetto Speedland

Questo è l'obiettivo di **Speedland**, il marchio creato da **Dave Dombrow** e **Kevin Fallon** che, dopo due decenni di esperienze nella progettazione di prodotti e nei ruoli di team leader dei più importanti brand di calzature al mondo, hanno deciso di creare una calzatura da trail running assolutamente unica e innovativa: la SL:PDX.



Speedland SL:PDX, il trail di MICHELIN e SPEEDLAND

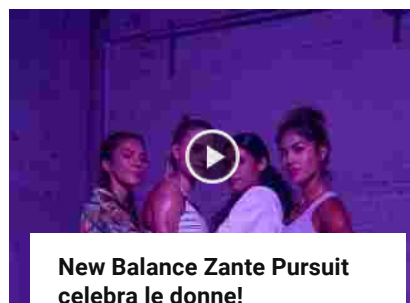
Si tratta di una scarpa **completamente personalizzabile**, a partire dalla sua suola,



Cébé Sensor, gli occhi di François D'haène

Daniele Milano - 22 Giugno 2019

0



New Balance Zante Pursuit celebra le donne!

Daniele Milano - 31 Gennaio 2019

0



David Lama e Conrad Anker sul Lunag Ri

Eva Toschi - 7 Agosto 2018

0

Pubblicità



per proseguire con la presenza di una **piastra in fibra di carbonio** facilmente rimovibile.



MICHELIN e SPEEDLAND insieme sin dall'inizio

Per realizzare un progetto così ambizioso, i fondatori di **SPEEDLAND**, hanno voluto accanto a loro **MICHELIN**, il brand che con le sue esperienze nel mondo della moto, della bike e delle soles più tecniche ha preso parte al progetto nel ruolo di co-progettazione.



La convinzione è che in una scarpa da trail la suola non sia solamente l'elemento chiave per dare trazione e stabilità alla scarpa.

Ma può rappresentare anche la funzione di telaio strutturale, collegando tra loro le diverse parti del prodotto, per offrire al runner un'esperienza di corsa unica e impareggiabile.



Michelin, una suola rivoluzionaria

Nasce così una suola senza precedenti, sviluppata in esclusiva da **MICHELIN** e che utilizza per la prima volta la **cuttable blocks technology** di Michelin, la tecnologia che permette al runner di customizzare la suola al momento del primo utilizzo per poter ottenere il massimo in termini di performance, sicurezza e comfort.



Tassellatura multidirezionale

La suola è stata studiata con una speciale **tassellatura multidirezionale** che può essere personalizzata attraverso una semplicissima operazione di "taglio" dei singoli tasselli per adattarli alle reali esigenze del singolo runner.

Tassellatura personalizzabile

È possibile agire in modo estremamente personalizzato su ogni area della suola per avere una varietà di combinazioni, dando ai trail runner la prima opportunità di personalizzare la trazione delle loro calzature.

La tecnologia Fiberlite di Michelin

SL:PDX si distingue anche per il suo peso ridotto, grazie all'utilizzo della **tecnologia fiberlite di Michelin**. La suola viene realizzata attraverso la fusione di fibre e gomma in un processo di compressione a caldo. Tale processo conferisce robustezza e stabilità alla suola, pur garantendo la massima flessibilità ed esaltando la leggerezza.

Colle? Quasi inesistenti!

L'**innovativo design** con assemblaggio della suola con cucitura riduce drasticamente l'utilizzo di colle. Inoltre, alla fine della sua vita la scarpa potrà essere facilmente smontata. Le sue componenti che potranno essere poi essere smaltite nei rispettivi impianti di riciclaggio. Infine, alcuni componenti della scarpa potranno essere sostituiti per prolungarne ulteriormente la durata

Esperienza di corsa unica

Il progettato ha come obiettivo unico di regalare a chi le indossa un'esperienza di calzata unica, grazie alla **suola personalizzabile e superleggera**, la presenza di una **piastra Carbite in fibra di carbonio rimovibile**, la tomaia in **Dyneema** e infine il sistema di chiusura BOA Fit System, per un fit più sicuro e preciso.

Il dieci per cento di tutti i profitti ottenuti dalla vendita della SL:PDX verrà dato in donazione alle organizzazioni outdoor scelte dagli atleti sponsorizzati Speedland.

Con la SL:PDX powered by soles by MICHELIN vai più lontano, più veloce e in maniera decisamente più sostenibile.

Se vuoi saperne di più VAI QUI!

TAGS

Boa fit System

michelin

SPEEDLAND

[Articolo precedente](#)[Tour de France, le curiosità di casa Vision](#)

Daniele Milano

Daniele Milano nasce una buona cinquantina di anni fa in Valle d'Aosta. Cresciuto con la montagna dentro, ha sempre vissuto la propria regione da sportivo. Lo sci alpino è stato lo sport giovanile a cui ha affiancato da adolescente l'atletica leggera. Nei primi anni 90 la passione per lo snowboard lo ha letteralmente travolto, sia come praticante che come giornalista. Coordinatore editoriale della rivista Snowboarder magazine e