

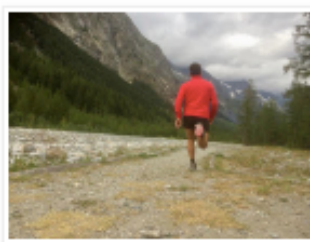
Max Marta Outdoor AdVentures

Questo blog è stato creato per raccontare le mie avventure all'aria aperta che da quando è nato nel 2016 sono state tante: Vetta Monte Bianco Skimo, UTMB, Diagonal Des Fous, LUT, Rovaniemi150 e 300, Iditarod ITI130, UTVdD, Sellaronda, Epic Ski Tour. Ma in questo blog c'è molto altro: test di materiali, descrizioni di percorsi di trail e scialpinismo, interviste ad atleti e suggerimenti per vivere al meglio tutte le vostre...outdoor adventures. Spero che vi piaccia, Max IG @maxmarta64

sabato 18 luglio 2020

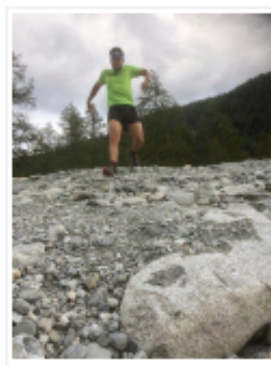
Under Armour HOVR Summit con suola MICHELIN: la quadratura del cerchio

E' davvero un'estate insolita questa. Niente gare, niente allenamenti specifici, niente obiettivi in vista. Insomma un'estate perfetta per lasciare correre la fantasia. Per scoprire nuovi sentieri, per provare nuovi sport, per spingersi in avventure diverse da quelle a cui siamo abituati. E perché no? Per testare nuovi materiali.



Dopo essere tornato dall'Alaska e avere trascorso il lockdown rigorosamente in casa, volevo provare un paio di scarpe "nuove" nel senso di scarpe che esulano dai soliti 5 o 6 brand tipici del trail running. E così ho trovato le **Under Armour Hovr Summit** con suola **Michelin**. Devo essere onesto: appena ho tirato fuori le scarpe, oscillavo tra il curioso e il prevenuto, legato com'ero alle scarpe tradizionali per il trail.

Ma indossate le Hovr Summit, mi sono imbattuto subito in una serie di piacevoli sorprese. La prima riguarda l'allacciatura che, grazie ad una serie di asole al centro linguetta, risulta particolarmente aderente e offre un'ottima sensazione di avvolgimento del collo del piede, senza però chiuderlo troppo.



La seconda sorpresa l'ho riscontrata durante l'avvicinamento al sentiero, quando percorrendo un tratto d'asfalto, ho notato che la scarpa reagiva veloce e leggera come se fosse una scarpa da corsa su strada. La Hovr Summit infatti è stata studiata specificatamente per essere una scarpa versatile, adatta a tutti i tipi di terreno dall'asfalto al sentiero, dagli sterrati ai percorsi misti.

La scarpa è risultata fin da subito molto comoda e estremamente ammortizzata, grazie alla tecnologia UA HOVR™ che fornisce una sensazione di "zero gravity" riducendo al minimo l'impatto sul terreno. L'intersuola in EVA fornisce un'ammortizzazione ottimale e una sensazione reattiva -come dicevo prima- quasi si avesse ai piedi una scarpa da corsa su strada. Ma allo stesso tempo la suola Michelin e i cuscinetti in gomma al carbonio sotto il tallone della suola assicurano un'aderenza eccellente e una grande resistenza nelle aree ad alto impatto.