

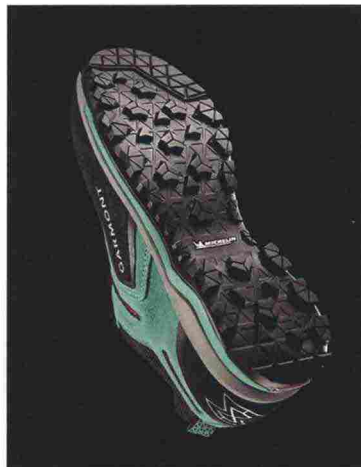
NEWS

The debut of Dragontail Tech GTX, the shoe ready for every challenge

FROM THE COLLABORATION BETWEEN GARMONT, BRAND LEADER IN THE PRODUCTION OF MOUNTAIN AND OUTDOOR FOOTWEAR, AND MICHELIN, ARRIVES THE NEW HIGH-PERFORMANCE SHOE FOR APPROACH ENTHUSIASTS CAPABLE OF TACKLING THE HIGHEST SUMMITS

Approach enthusiasts are attentive to the grip and performance of their equipment and are always in search of new solutions capable of satisfying and increasing their performance levels. With these needs in mind, Garmont and Michelin co-designed the new Dragontail Tech GTX, a versatile and lightweight shoe that is also capable of offering a high level of comfort for long hikes and a wide variety of situations. In fact, the Michelin sole gives the shoe maximum flexibility and lightness, and is equipped with a specific double compound for the approach in the toe and sculptures with sprints designed to ensure greater adaptability and grip on all terrains, but its technicality is enhanced on gravel, exposed rocks, mixed trails. The tread design has been developed to offer maximum flexibility and traction, guaranteeing the wearer 360-degree freedom of movement on all types of terrain. To make the sole extremely light it has been designed with fiber lite technology, while, to offer maximum stability to the wearer, triangular sculptures have been inserted in the heel to improve braking and make the walk stable even on downhill. The sole is accompanied by an ecological Ortholite® UltraLite™ footbed characterised by a combined structure: a rigid and stable compound in the heel area and a soft ultralite compound in the middle and forefoot area.

The 1.6mm suede upper features Gore-Tex® Extended Comfort technology that adapts to any climate, allowing for use in multiple seasons. Compared to the previous model, it has a tighter fit, thus combining extreme precision and maximum forefoot comfort. Finally, the Heel Lock technology perfectly encloses the heel, keeping the foot still and helping prevent the formation of blisters, while the closure with laces up to the toe offers better climbing performance and a custom fit.



Nasce Dragontail Tech GTX, la scarpa pronta per ogni sfida

DALLA COLLABORAZIONE TRA GARMONT, MARCHIO LEADER NELLA PRODUZIONE DI CALZATURE DA MONTAGNA E OUTDOOR, E MICHELIN NASCE LA NUOVA CALZATURA DA APPROACH DALLE ALTE PERFORMANCE E IN GRADO DI SFIDARE OGNI VETTA

Gli appassionati di approach sono attenti alla tecnicità e alle prestazioni del proprio equipaggiamento e sono sempre alla ricerca di nuove soluzioni in grado di soddisfare e innalzare le loro performance, ed è pensando a queste esigenze che Garmont e Michelin hanno co-progettato la nuova Dragontail Tech GTX, una scarpa versatile, leggera, ma allo stesso tempo in grado di offrire un elevato comfort per affrontare lunghi trekking e una molteplicità di situazioni. La suola Michelin dona, infatti, a questa calzatura la massima flessibilità e leggerezza, ed è dotata di un double compound specifico per l'approach nella punta e di sculture con sprints studiate per garantire maggior adattabilità e aderenza su tutti i terreni, anche se la sua tecnicità viene esaltata su ghiaia, rocce a vista, percorsi misti. Il design del battistrada è stato pensato per offrire massima flessibilità e trazione, garantendo a chi la indossa libertà di movimento a 360 gradi su ogni tipo di terreno. Per rendere la suola estremamente leggera è stata progettata con tecnologia fiber lite, mentre, per offrire massima stabilità a chi la indossa, sono state inserite sculture triangolari nel tacco capaci di migliorare la frenata e rendere stabile la camminata anche in discesa. La suola è accompagnata da un plantare ecologico Ortholite® UltraLite™ caratterizzato da una struttura combinata: una mescola rigida e stabile nella zona del tallone e una mescola ultralite morbida nella zona centrale e dell'avampiede.

La tomaia in pelle scamosciata da 1,6 mm è dotata della tecnologia Gore-Tex® Extended Comfort, capace di adattarsi a qualsiasi clima e permettendone un uso pluristagionale. Rispetto al precedente modello, possiede una vestibilità più fit, coniugando così estrema precisione e massimo comfort dell'avampiede. La tecnologia Heel Lock racchiude perfettamente il tallone, tenendo fermo il piede e aiutando a prevenire la formazione di vesciche, mentre una chiusura con lacci fino alla punta offre una migliore prestazione in arrampicata e una vestibilità personalizzata.

