

giovedì, 24 Settembre, 2020 **Ultima:** NORTHWAVE introduce PrimaLoft sulla collezione invernale



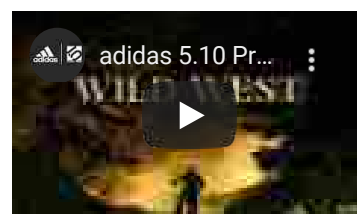
SOLOBIKE.IT
Mountain Bike Internet Magazine



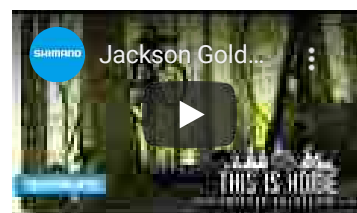
HOME XCO ▾ Gravity ▾ Endurance GF-Mx Cross Interviste Market rumors Tecnica Varie Calendario gare 



Wild West



Jackson Goldstone - This Is Home



Tecnica

NORTHWAVE introduce PrimaLoft sulla collezione invernale

24/09/2020 northwave, primaloft

 **Mi piace**  **Condividi** Piace a una persona. per vedere cosa piace ai tuoi amici.

L'innovazione è sempre stata nel DNA di Northwave che conferma, quindi, la propria attitudine ad offrire all'appassionato di bici, la migliore attrezzatura possibile. E non solo... anche la più sicura. Ecco perché, a fianco delle varianti colore più classiche, NORTHWAVE offre le varianti "Reflex" che rendono maggiormente sicuro il divertimento anche nelle giornate nelle quali la visibilità non è ottimale.

Nel 2005 è stata la prima azienda ad introdurre il Gore-Tex ed oggi è la prima azienda a lanciare addirittura 3 modelli Off-road e 1 per la bici da strada con il PrimaLoft.

NORTHWAVE X-MAGMA CORE



Le nuove scarpe invernali sviluppate per tutti i tipi di trail sono perfette anche per l'e-bike. La suola garantisce una trasmissione della potenza nell'area del pedale e il battistrada in gomma Michelin, più resistente del 28% rispetto al TPU, fornisce un'aderenza eccellente su tutti i terreni. La suola è dotata di tasselli multi-sfaccettati per un'ottima trazione nell'avampiede e robusti per un miglior supporto laterale. Mentre nella zona dell'arco plantare offrono ottima aderenza su diverse superfici. L'imbottitura termica PrimaLoft da 200 g ECO derivata da materiale riciclato, garantisce un'eccezionale isolamento termico e traspirabilità. Il piede rimane caldo e asciutto, anche in condizioni di freddo estremo, questo anche grazie alla fodera aggiuntiva sulla punta del piede e al nuovo collarino Easyfit Climaflex, che forniscono una protezione maggiore e una mobilità sorprendente. La costruzione a sovrapposizione, realizzata con i materiali più innovativi, avvolge uniformemente il piede senza punti di pressione contribuendo a trasferire ogni watt di potenza ed eliminando la dispersione di energia. La punta rinforzata in TPU e una chiusura comoda e uniforme sono abilitate dalla chiusura SLW2, l'unica con un rilascio graduale, che consente una regolazione millimetrica della chiusura della scarpa in modo rapido e intuitivo.

Prezzo: 199euro

NORTHWAVE MAGMA XC CORE



La MAGMA XC CORE è la scarpa da XC progettata per le sessioni invernali più ardue, con imbottitura termica ECO 200mm PrimaLoft® in materiale riciclato garantisce un'eccezionale isolamento termico e traspirabilità. Un piede caldo e asciutto anche in condizioni di freddo estremo, grazie alla fodera aggiuntiva sulla punta del piede e il nuovo collare Easyfit Climaflex che assicurano protezione ed una sorprendente morbidezza. La trasmissione di potenza è data alla suola rinforzata in carbonio Jaws con indice di rigidità 8.0 e tallone in gomma naturale per una presa estrema su ogni superficie. La tomaia ha la costruzione Overlap, realizzata con i materiali più innovativi, essa avvolge uniformemente il piede senza punti di pressione. La chiusura data dal sistema di chiusura SLW2 consente una regolazione millimetrica della chiusura della scarpa in modo rapido e intuitivo. La punta è rinforzata in TPU mentre il tallone viene integrato internamente con un materiale in fibra, questo impedisce il sollevamento del tallone. La soletta Arctic 4Layer (Eva / Alluminio / Eva / Pile), insieme allo scudo termico Lasting Board (EVA / Alluminio) creano un efficace isolamento termico alla base del piede. Per una maggiore sicurezza, gli inserti riflettenti a 360° garantiscono un'eccellente visibilità sulla strada.

Prezzo: 199euro

NORTHWAVE MAGMA XC ROCK



La MAGMA XC Rock viene fornita con una imbottitura termica ECO 200mm PrimaLoft® in materiale riciclato garantisce un'eccezionale isolamento termico e traspirabilità. La trasmissione di potenza è data alla suola rinforzata in carbonio Jaws con indice di rigidità 8.0 e tallone in gomma naturale per una presa estrema su ogni superficie. La tomaia ha la costruzione Overlap, realizzata con i materiali più innovativi, essa avvolge uniformemente il piede senza punti di pressione. La chiusura data dal sistema di chiusura SLW2 consente una regolazione millimetrica della chiusura della scarpa in modo rapido e intuitivo. La punta è rinforzata in TPU mentre il tallone viene integrato internamente con un materiale in fibra, questo impedisce il sollevamento del tallone. La soletta Arctic 4Layer (Eva / Alluminio / Eva / Pile), insieme allo scudo termico Lasting Board (EVA / Alluminio) creano un efficace isolamento termico alla base del piede. Per una maggiore sicurezza, gli inserti riflettenti a 360 ° garantiscono un'eccellente visibilità sulla strada.

Prezzo: 159euro

[Mi piace](#) [Condividi](#) Placce a una persona. per vedere cosa piace ai tuoi amici.

← Tanti i campioni al via della Marathon dell'Altopiano, sarà una gara stellare

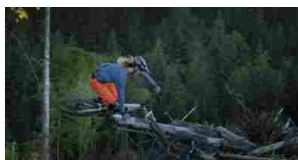
Capoliveri Legend Cup, rispetto del territorio, griglie, ristori e pranzo ad hoc →

👍 Potrebbe anche interessarti



Campagnolo presenta il nuovo Ekar 1x13

📅 24/09/2020 [Commenti](#)
disabilitati



FOX MTB Fall 2020: sicurezza e protezione prima di tutto!

📅 24/09/2020 [Commenti](#)
disabilitati



Shimano Italian Bike Test: in Lombardia si sposta a Cardano al Campo

📅 23/09/2020 [Commenti](#)
disabilitati