

 **Ausrüsten**



vanderlust 01122

## Wanderschuhe

12 wasserfeste Wanderschuhe im Test

# TROCKENEN FÜßES

wanderlust  
**TEST**

Wanderschuhe mit Membran sind die optimale Lösung gegen nasse Füße in Herbst und Winter.

Auf welche Kaufkriterien bei dieser Art Schuhwerk geachtet werden sollte, haben wir getestet.

Text: Ralf Kerkeeling

wanderlust  
**TESTS** 2021/22

In diesem Jahr wurden folgende Produkte getestet:

Winterjacken	1/21
Leichte Wanderschuhe	2/21
Mikroabenteuer (Verpflegung)	3/21
Rucksäcke	4/21
Mikroabenteuer (Schlafen)	5/21
Wetterfeste Jacken	6/21
Wanderschuhe mit GORE	7/22

01|22 wanderlust 111



Rutschfestes Schuhwerk ist für Wanderungen im Gelände das wichtigste Werkzeug.

**E**s wird langsam herbstlich in unseren Gefilden. Die Wanderzeit erreicht in dieser Jahreszeit ihren Höhepunkt. Es ist die Zeit, wenn sich das Laub verfärbt und in Kombination mit der Sonne dem Landschaftsbild einen besonderen Farbstich verleiht. Um für Wanderungen in Herbst und dem nachfolgenden Winter gut gerüstet zu sein, empfiehlt sich neben entsprechender Bekleidung ein ordentliches Schuhwerk.

#### INFO

##### Funktionsweise Membran

Zwischen Obermaterial und Innenfutter eines Schuhs liegt die Membran. Sie enthält zahlreiche **Miniporen**, die allesamt kleiner sind als ein Wassertropfen. Dadurch bleiben Membranen **wasserdicht**. Membranen erfüllen noch weitere Funktionen: Sie halten nicht nur Wasser ab, sondern lassen Feuchtigkeit wie Schweiß nach außen durchdringen. Zusätzlich sind Membranen **winddicht** und bilden somit einen Wetter Rundumschutz.

#### Membran bietet Vorteile

Als optimal geeignet würden wir mittlere bis hohe Wanderschuhe mit einer Membran ansehen. Hier ist zum einen für den nötigen Klimakomfort der Füße gesorgt, aber auch bei Nässe, egal ob Regen oder Schnee, können diese ihre Qualitäten voll ausspielen. „Ein Schuh mit Lederinnenfutter ist nur wasserabweisend und ab einem bestimmten Punkt kann Wasser von außen eindringen. Zudem ist die Rücktrocknung der Membran besser, als dies bei einem Schuh mit Lederinnenfutter der Fall ist. Das ist insbesondere bei Mehrtagestouren relevant. Die von uns verwendeten Membranen transportieren die Feuchtigkeit direkt ab. Das funktioniert umso besser, je höher das Temperatur- und Luftfeuchtigkeitsgefälle zwischen Innenschuh und Umgebung ist“, erklärt Michael Schüppel, Produktmanager bei Lowa. Die Membranen in den Schuhen selbst können dabei differieren. „Ähnlich wie bei der Schuhwahl des Endkunden entscheiden wir uns ganz bewusst, wo wir

#### INFO

##### So haben wir getestet

Das **Bergische Land** diente uns als Testrevier. Die Teststrecke beinhaltet unterschiedlichste landschaftliche Profile und Untergründe, sodass die Schuhe neben ihren Laufeigenschaften **bergan und bergab** auch in den für den Test relevanten Kriterien ausgiebig getestet werden konnten. Auf **Geröllstrecken** rund um das stillgelegte Bergwerk Loderich konnten die Schutzfunktionen der Schuhe und die Auswirkungen auf das Ober- und Sohlenmaterial überprüft werden. Das schlechte Wetter in diesem Sommer bedeutete für den Test optimale Bedingungen. Viel **Regen** und **Matsch** ließen die Schuhe ordentlich „schwitzen“. Anmerkung: Das Gewicht der Schuhe bezieht sich auf einen Schuh in Größe 46 (Herren) und wurde von uns nachgewogen.

welchen Membrantyp einsetzen. Die Wassersäule, Robustheit, Isolation, Nachhaltigkeit, Gewicht, Preis uvm. sind Unterschiede von verschiedenen Membrantypen“, erklärt Christopher Hühnerbein, Head of Product Management bei Mammut Sports.

## Wanderschuhe

In unserem aktuellen Test haben wir uns Schuhe näher angesehen, die wir für die Kategorien A/B, B, Trekking in lauffreudigem, aber auch durchaus steinigem Gelände empfehlen würden. Robuste Vertreter mit Komfortcharakter. Zu diesen zählen wir auch zwei etwas aus der Reihe stechende Kandidaten. Gemeint sind die Schuhe von Vaude und, noch spezieller, der Testkandidat von Joe Nimble. Beiden bescheinigen wir solide Bauweisen. Vaudes Schuh besitzt zudem eine Membran. Wir würden Sie dennoch als Allrounder bezeichnen, die sich diesen Status u.a. für ihre urbanen Qualitäten und einen damit verbundenen passenden Wetterschutz verdienen.

### Verschiedene Einsatzzwecke

Zu den speziellen Merkmalen robuster Wanderschuhe zählen u. a.: solides Obermaterial, umlaufender Gummi-Schutz für Obermaterial und Fuß, stabiles, möglichst rutschfestes Sohlenmaterial mit ausgeprägterem Profil. Wanderschuhe sollen den Fuß schützen, ihm Halt und

Komfort in unwegsamem Gelände geben. Und umknicken kann ich auch im Wald zu Hause, oder eben nicht. Entscheidend bei Wanderschuhen sind eine wandertaugliche Sohle und die Festigkeit im Aufbau.

Unabhängig davon müssen Wanderschuhe einiges aushalten können. Hitze, Staub, Regen, Matsch, all dies auch ohne tägliche Pflege. Dennoch, selbst der beste Bergschuh nützt nichts, wenn sich Wanderer überschätzen oder in körperlich schlechter Verfassung sind. Die meisten Unfälle passieren beim Abstieg durch Stürze infolge von Müdigkeit und Unkonzentriertheit. Ein Wanderstiefel mit Membran empfiehlt sich für verschiedene Einsatzbereiche. Das können Jahreszeiten, regenreiche Gebiete und auch Mehrtagestouren sein. „Bei Mehrtagestouren kann das Wetter schnell mal wechseln, und da empfiehlt sich ein wasserdichter Schuh auf jeden Fall“, unterstreicht Stefan Müller, Verkaufsleiter bei Meindl, die besonderen Vorteile eines Membran-Schuhs.



### INFO

#### Schnüren – aber richtig!

Ein perfekter Einstieg und die Schnürung entscheiden über den optimalen Sitz eines Wanderschuhs. Das Resultat einer falschen Schnürung - der Fuß rutscht hin und her, stabiler Halt Fehlanzeige, blaue Zehen und Blasen an den Füßen. Abhilfe schaffen kleine Details. Beginnen wir mit dem Einstieg. Um einen Fersenschlupf zu vermeiden, am besten direkt nach dem Einsteigen, Hacke auf den Boden, die Ferse einmal richtig hinten in den Schuh reinsetzen. Danach um die Schnürung kümmern. Hier bieten sich individuelle Arten je nach Vorliebe und Fußform an. Grundsätzlich empfiehlt es sich jedoch **bergauf lockerer, bergab fester** zu schnüren. Zu fest gibt's nicht? Doch, spätestens dann, wenn die Zehen kribbeln, sollte gelockert werden.

Um Fersenschlupf zu vermeiden, empfiehlt sich eine **besondere Schnürtechnik**:

1. Schnürsenkel ohne zu kreuzen durch Tiefzughaken fädeln,
2. nun die Schnürsenkel kreuzen,
3. den Schnürsenkel unter die Haken der Tiefzughakenverbindung führen,
4. straffziehen und normal weiterschnüren

Auf mehrtägigen Wandertouren empfiehlt sich der Einsatz von Wanderschuhen mit Membran.





## Ausrüsten

# Robuste Schuhe mit Membran

Wanderschuhe mit Membran zeichnen sich durch ihre Wetterfestigkeit aus. Die Membran ist als Lage im Obermaterial eingebunden und sorgt für die wasserabweisende Funktion. Gleichzeitig lässt sie Feuchtigkeit nach außen durchdringen und sorgt somit für trockene Füße.



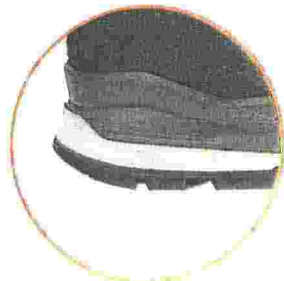
### Schaft

Der gepolsterte Schaft trägt zum Tragekomfort bei. Ein mittlerer oder hoher Schaft gibt größere Stabilität im Bereich der Knöchel.



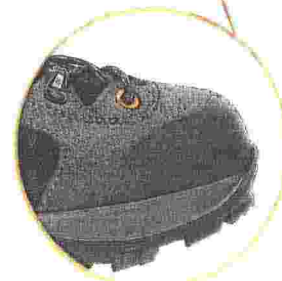
### Tiefzughaken

Richtig eingesetzt, hilft er die Ferse in der richtigen Position zu halten.



### Abrollhilfe

Wanderschuhe in einer leichten Rocker-Sohlenkonstruktion unterstützen beim Abrollen.



### Zehenschutz

Am Zehenbox befindet sich ein extra verstärkter Bereich um die Zehen zu schützen.



### Obermaterial

Die Membran ist in das Obermaterial eingearbeitet und sorgt für gutes Fußklima. Zudem hält sie Wasser davon ab einzudringen.

Wanderschuhe

**ADIDAS**  
**TERREX SWIFT R3 MID**  
 www.adidas.de



Preis: 170,00 Euro      Gewicht: 507 g  
 Material: Obermaterial aus Textil und Synthetik      Membran: Core.Tex  
 Größen: 40-48

**Charakter**

Halt: ●●●●●      Grip: ●●●●●  
 Abrollverhalten: ●●●●●      Atmungsaktivität: ●●●●●  
 Tragekomfort: ●●●●●      Handling des Schuhs: ●●●●●

Zehenbox:  breit      mittel      schmal

**Besonderheiten:**

- Speed Lacing-System
- Vorgeformte Einlegesohle
- Außensohle aus Continental-Gummi

**Fazit:** Ein sportlicher, leichter Vertreter. Bestens geeignet für schnelle Hikes. Die relativ spitz zulaufende Zehenbox ist für Menschen mit einem breiten Fuß bei längeren Wanderungen evtl. etwas eng. Ausgeprägtes Stollenprofil.


**AKU**  
**COLDAI NBK GT**  
 www.aku.it



Preis: 199,90 Euro      Gewicht: 599 g  
 Material: Obermaterial Nubuk, 1,6 mm      Membran: GTX Performance Comfort  
 Größen: 40-47

**Charakter**

Halt: ●●●●●      Grip: ●●●●●  
 Abrollverhalten: ●●●●●      Atmungsaktivität: ●●●●●  
 Tragekomfort: ●●●●●      Handling des Schuhs: ●●●●●


Zehenbox:  breit      mittel      schmal

**Besonderheiten:**

- Vibram-Außensohle
- Elita-Natural-Stride-System
- Einspritzter EVA-Schaum

**Fazit:** Äußerst robuster Wanderstiefel. Obermaterial in Rubberstärke. Lässt sich für die Tages tour in unwegsamem Gelände sehr gut einsetzen, auch sportliches Hiken lässt der Schuh entspannt zu.


**BÄR**  
**TREVISIO**  
 www.baer-schuhe.de



Preis: 359,00 Euro      Gewicht: 745 g  
 Material: Nubuk, Rindnubuk, Keilvelours, Furs (Furteil)      Membran: Bär Membran  
 Größen: 37-48,5

**Charakter**

Halt: ●●●●●      Grip: ●●●●●  
 Abrollverhalten: ●●●●●      Atmungsaktivität: ●●●●●  
 Tragekomfort: ●●●●●      Handling des Schuhs: ●●●●●


Zehenbox:  breit      mittel      schmal

**Besonderheiten:**

- Schnellschnürung
- Vibram-Cross-Sohle
- Reaktiv-Schaum-Fußbett

**Fazit:** Laufen im oberen Komfortbereich. Tolles Fußbett und eine breite Zehenbox machen den Trevisio zu einem angenehmen und sicheren Begleiter bei Wanderungen im felsigen Gelände. Wohlstandsmessstab: die 700€.


**ECCO**  
**EXOHIKE**  
 www.ecco.com



Preis: 200,00 Euro      Gewicht: 745 g  
 Material: Leder, Synthetik      Membran: Gore-Tex  
 Größen: 40-46

**Charakter**

Halt: ●●●●●      Grip: ●●●●●  
 Abrollverhalten: ●●●●●      Atmungsaktivität: ●●●●●  
 Tragekomfort: ●●●●●      Handling des Schuhs: ●●●●●

Zehenbox:  breit      mittel      schmal


**Besonderheiten:**

- Polsterung im Knöchelbereich
- Proforma-Fersenelement
- Michelm-Außensohle

**Fazit:** Modern geschliffener Wanderstiefel mit einem guten Tragekomfort. Das Einsteigen in den Schuh wird durch die Zungenaufbauweise leicht erleichtert. Ansonsten ist der Schuh perfekt für die Tagesbergwanderung geeignet.

**Ausrüsten**

**JOE NIMBLE**  
**WANDERTOES 2.0**  
[www.joe-nimble.com](http://www.joe-nimble.com)




Preis: 235,00 Euro  
 Material: Obermaterial: robustes Rindleder  
 Innenfutter: mit meshschichtem Textil

Gewicht: 475 g  
 Membran: keine (wasserabweisend)  
 Größen: 39-48,5

**Charakter**

Halt: ●●●●● Grip: ●●●●●  
 Abrollverhalten: ●●●●● Atmungsaktivität: ●●●●●  
 Tragekomfort: ●●●●● Handlung des Schuhs: ●●●●●

Zehenbox:  breit mittel schmal


**Besonderheiten:**

- Addict-Fußbett
- Versiebelte Nahte
- Zunge fest verbunden

**Fazit:** Ein leichter urbaner Wanderschuh für den Einsatz bei Stadttrips und Wanderungen im ebenen Gelände. Stark wasserabweisend durch die Nahtversiegelung und den Zungenaufbau, aber nicht wasserdicht. Weiches Fußbett.

**LOWA**  
**VIGO GTX**  
[www.lowa.de](http://www.lowa.de)

wanderlust Top-Tipp PREIS/LEISTUNG




Preis: 189,95 Euro  
 Material: Obermaterial ca. 70% Vollwolle, 30% Textil

Gewicht: 724 g  
 Membran: Gore-Tex  
 Größen: 39-48

**Charakter**

Halt: ●●●●● Grip: ●●●●●  
 Abrollverhalten: ●●●●● Atmungsaktivität: ●●●●●  
 Tragekomfort: ●●●●● Handlung des Schuhs: ●●●●●

Zehenbox:  breit mittel schmal


**Besonderheiten:**

- Elita-Pro-Sohle
- Klebegezwickte Bauweise
- In verschiedenen Weiten erhältlich

**Fazit:** Detaillierter Testkandidat für Wanderungen, bei denen es auch abseits der Wege zugehen darf. Optimal für Tageswanderungen. Eine ausgeprägte Absatzkante erleichtert Bergabpassagen spürbar.

**MAMMUT**  
**BLACKFIN III WP HIGH**  
[www.mammut.com](http://www.mammut.com)

wanderlust Top-Tipp ISOLATION




Preis: 179,95 Euro  
 Material: Polyester, Polyurethan, natürliche synthetische Textilien

Gewicht: 755 g  
 Membran: Dry Technology  
 Größen: 40-48

**Charakter**

Halt: ●●●●● Grip: ●●●●●  
 Abrollverhalten: ●●●●● Atmungsaktivität: ●●●●●  
 Tragekomfort: ●●●●● Handlung des Schuhs: ●●●●●

Zehenbox:  breit mittel schmal


**Besonderheiten:**

- Gezwickte Maschen
- Vibram-Durolite
- Intenseffekt mit Mammut-Isolation

**Fazit:** Wenn's kalt wird und es schneit, ist diese Kombination die richtige Wahl. Bis 25 °C wird isoliert, verspricht der Hersteller. Auch für technisches Gelände im Winter geeignet. Heißer sportlicher Stoff. Aussenstulpe mit Klettverschluss.

**MEINDL**  
**TONALE GTX**  
[www.meindl.de](http://www.meindl.de)

wanderlust Top-Tipp FUSSELIMA




Preis: 219,95 Euro  
 Material: Obermaterial: Velourleder Mesh

Gewicht: 607 g  
 Membran: Gore-Tex  
 Größen: 39-48,5

**Charakter**

Halt: ●●●●● Grip: ●●●●●  
 Abrollverhalten: ●●●●● Atmungsaktivität: ●●●●●  
 Tragekomfort: ●●●●● Handlung des Schuhs: ●●●●●

Zehenbox:  breit mittel schmal

**Besonderheiten:**

- Mikroperforiertes Leder
- EVA-Hin-Beresty-Durolite-Sohle
- Active-Fußbett

**Fazit:** Komfortabler Wanderschuh für lange Tage in den Bergen und im Gebirge. Auffällig dabei das angenehme Fußklima. Einmaliger Einsatz als wasserabweisende Zehenbox, die den Zehenbereich nicht flach, wieder ohne dass über den restlichen

Wanderschuhe

ON  
 Cloudrock Waterproof

www.on-running.com



Preis: 219,95 Euro  
 Gewicht: 534 g  
 Material: Materialmix aus Leder und Textil  
 Membran: Hauseigene Membran  
 Größen: 40-49

Charakter

Halt: ●●●●●● Grip: ●●●●●●  
 Abrollverhalten: ●●●●●● Atmungsaktivität: ●●●●●●  
 Tragekomfort: ●●●●●● Handling des Schuhs: ●●●●●●

Zehenbox: breit mittel schmal

Besonderheiten:

- CloudTec-Technologie
- Zero-Gravity-Schaum
- Missiongrip-Sohle und Stollen

**Fazit:** Hikingsschuh für sportliches und schnelles Fortbewegen in gut begehbarem Gelände. Kein Schuh für die schwere Bergwanderung. Ein sportlicher Wohlfühlschuh mit gutem Tragekomfort.

SCARPA  
 CYCLONE S GTX

www.scarpa-schuhe.de



Preis: 179,95 Euro  
 Gewicht: 624 g  
 Material: Wasserabweisendes Suedleder  
 Membran: Gore-Tex  
 Größen: 40-48 (mit halben Größen)

Charakter

Halt: ●●●●●● Grip: ●●●●●●  
 Abrollverhalten: ●●●●●● Atmungsaktivität: ●●●●●●  
 Tragekomfort: ●●●●●● Handling des Schuhs: ●●●●●●

Zehenbox: breit mittel schmal

Besonderheiten:

- Vibramsohle
- Ausgeprägte Schutzzonen an Zehen, Seiten und Fersen
- Erweitertes Schnürsystem

**Fazit:** Der italienische Vertreter verträgt ruppiges Gelände und schützt den Fuß bestens. Extraverstärkungen an der Zehenbox und rund um den gesamten Schuh. Bestens für lange Tagestouren geeignet.

TECNICA  
 FORGE GTX

www.bizzard-tecnica.com



Preis: 249,95 Euro  
 Gewicht: 678 g  
 Material: 1,8 mm dickes Nubukleder mit elastischem Stoffeinsatz  
 Membran: Gore-Tex Extending Comfort  
 Größen: 39-48,5

Charakter

Halt: ●●●●●● Grip: ●●●●●●  
 Abrollverhalten: ●●●●●● Atmungsaktivität: ●●●●●●  
 Tragekomfort: ●●●●●● Handling des Schuhs: ●●●●●●

Zehenbox: breit mittel schmal

Besonderheiten:

- C.A.S. individuell anpassbar
- Vibram Forge mit Gemisch Megagrip
- Zwei Schichten aus EVA mit einer Schicht aus EPP

**Fazit:** Durch die individuelle C.A.S.-Anpassungsmöglichkeit optimal auf die Ferse einstellbar, auch ohne Anpassung kombinabel. Ein Mini-Klenksack, die dünne und lange Schnürsenkel, lassen sich leicht für Mehrtagestouren.

VAUDE  
 HKG CORE MID STX

www.vaude.com



Preis: 159,95 Euro  
 Gewicht: 575 g  
 Material: Nubukmaterial, Nubukleder  
 Membran: Sympatex Membran  
 Größen: 40-46,5

Charakter

Halt: ●●●●●● Grip: ●●●●●●  
 Abrollverhalten: ●●●●●● Atmungsaktivität: ●●●●●●  
 Tragekomfort: ●●●●●● Handling des Schuhs: ●●●●●●

Zehenbox: breit mittel schmal

Besonderheiten:

- Terracore-Leder
- HKG Außensohle mit 40 % recyceltem Anteil und 20 % Naturgummi
- Sehr hoher Recycel-Anteil

**Fazit:** Für moderate Wanderungen und den urbanen Trail ideal geeignet. Trägt sich wunderbar über viele Stunden. Auch nachts ein sehr angenehmes Materialerlebnis. Hoher Tragekomfort. Auch als Anlaufschuh verwendbar.

Foto: Alex Moling, STUBBS (2), Hersteller (13), Lars Schneider (1)