


Running System guida all'acquisto

BROOKS CASCADIA 15

Tomaia in mesh ingegnerizzato con rinforzi e protezioni stampate e termosaldate in 3D Fit. **Plantare** sagomato in EVA, estraibile. **Intersuola** in mescola BioMoGo DNA con stabilizzatori Pivot System e Protection Rock Plate nell'avampiede. Differenziale 8 mm. **Suola** in TrailTack con disegno del battistrada a tasselli multidirezionali.

Note del produttore, categoria Brooks: Trail (Cushion).

MISURE: US da 7 a 15

PESO: g 312

Euro 140,00



DYNAFIT ULTRA 100 GORE-TEX

Tomaia con vestibilità Sensitive Fit+, in mesh con rinforzi termosaldati, protezione in TPU sulla punta e Hell Preloader posizionato diagonalmente; membrana Gore-Tex.

Allacciatura tradizionale, coperta dalla tomaia. **Plantare** Ortholite, estraibile. **Intersuola** Ultra 100, in EVA a doppia densità. Differenziale 6 mm. **Suola** in Pomoca con tassellatura variabile.

MISURE: US da 6 a 13

PESO: g 330

Euro 180,00

LA SPORTIVA JACKAL GTX

Tomaia in Sandwich mesh (punta e linguetta) con pannelli laterali in nylon mono-bava, rinforzi in TPU termoadesivo e collarino in Lycra; membrana Gore-Tex Invisible Fit.

Allacciatura tradizionale, trattenuta dai passanti incorporati ai pannelli laterali della tomaia. **Plantare** Ortholite Ergonomic.

Intersuola in EVA con inserti ammortizzanti in poliuretano InfiniToo Technology e piastra di protezione Rock-Shield in EVA ad alta densità. Differenziale 7 mm. **Suola** in bi-mescola FriXion Red con tasselli laterali IBS (Impact Brake System).

MISURE: EUR da 38 a 47m

PESO: g 315

Euro 179,00



MIZUNO WAVE MUJIN 7

Tomaia assemblata senza cuciture, in mesh con rinforzi termosaldati e protezione in gomma solida su punta e tallone.

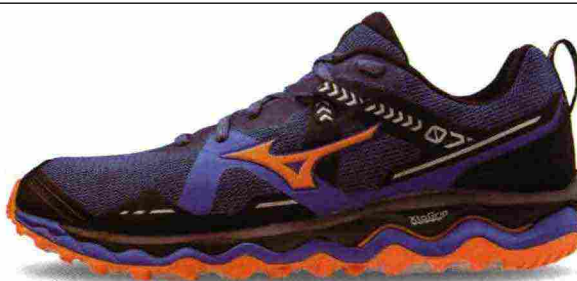
Plantare sagomato in EVA, estraibile.

Intersuola in U4icX con tecnologia ammortizzante e stabilizzante Fan Shaped Wave concavo nella zona posteriore. Differenziale 10 mm (23/33). **Suola** in gomma Michelin con disegno del battistrada XtaGrip.

Note del produttore, categoria Mizuno: Trail Running Protection.

MISURE: US da 7 a 14
PESO: g 380

Euro 145,00



NIKE PEGASUS TRAIL 2

Tomaia assemblata senza cuciture, in mesh a trama differenziata tra avampiede e retro piede con gabbia di supporto nell'area mediale e protezione in gomma sulla punta. **Allacciatura** tradizionale, integrata e a sostegno della tomaia. **Intersuola** in schiuma Nike React a tutta lunghezza. **Suola** in gomma resistente con design del battistrada ispirato ai pneumatici delle due ruote.

MISURE: EUR da 40 a 46m
PESO: g 333

Euro 129,99

RAIDLIGHT RESPONSIV XP

Tomaia in mesh con banda di supporto mediale, rinforzi termosaldati e protezione sulla punta asimmetrica; linguetta anatomica con punto di attaccatura della ghetta. **Allacciatura** tradizionale. **Plantare** Sensor3 a densità variabile, estraibile.

Intersuola in EVA termoformata a doppia densità con cuscinetto ammortizzante Sensor3 nella zona tallonare e con piastra di protezione Rockplate. Differenziale 4 mm.

Suola XP Sensor, in gomma con disegno del battistrada artigliato di 4 mm.

MISURE: US da 7m a 13
PESO: g 280

Euro 150,00





Running System guida all'acquisto

NEW BALANCE FRESH FOAM HIERRO V5

Tomaia con costruzione a stivaletto, in mesh chiuso rivestito in poliuretano termoplastico (TPU) con protezione Toe Protect in gomma sulla punta; conchiglia tallonare rinforzata. **Allacciatura** tradizionale, integrata e a sostegno della tomaia, con linguetta a soffietto. **Plantare** sagomato e traforato, estraibile. **Intersuola** in Fresh Foam X a geometrie intelligenti, convesse e concave. Differenziale 8 mm. **Suola** in Vibram MegaGrip con tasselli dal disegno aggressivo e aletta tallonare.

Note del produttore, categoria New Balance: Trail Running Neutral Cushioning.

MISURE: US da 7 a 14
PESO: g 359

Euro 140,00



SAUCONY XODUS¹⁰

Tomaia su costruzione FormFit, in mesh con rifiniture termosaldate in 3D, protezione in gomma solida sulla punta e rinforzo tallonare.

Intersuola in PWRRUN+ a tutta lunghezza. Differenziale 4 mm (27,5/31,5).

Suola in PWRTrac con profondi intagli direzionali.

Note del produttore, categoria Saucony: Trail Running/Neutral.

MISURE: US da 7 a 14
PESO: g 332

Euro 160,00

SKECHERS MAX CUSHIONING TRAIL

Tomaia assemblata senza cuciture, in tessuto tecnico e pelle scamosciata con rifiniture termosaldate e protezione Skech-Guard in TPU sulla punta. **Allacciatura** tradizionale. **Plantare** Air Cooled GoGa Mat. **Intersuola** in Ultra GO Cushioning, in EVA stampata e iniettata a doppia densità. **Suola** in gomma Goodyear resistente all'abrasione con il battistrada dal design pronunciato.

MISURE:
EUR da 39m a 48

Euro 94,95



TOPO ATHLETIC TRAILVENTURE WP

Tomaia in RipStop con trattamento idrorepellente WaterProof, rivestimenti termosaldati in TPU e protezioni in gomma su punta e tallone.

Allacciatura tradizionale, trattenuta da asole elasticizzate e ganci, integrata e a sostegno della tomaia. **Plantare** Ortholite con trattamento antibatterico;

estraibile. **Intersuola** in ZipFoam (mescola di TPU ed EVA) con piastra di protezione Rock ESS. Differenziale 5 mm (25/30). **Suola** Vibram Megagrip.

Note del produttore, categoria Topo Athletic: Trail.

MISURE: US da 8 a 14

PESO: g 410

Euro 200,00



UNDER ARMOUR CHARGED BANDIT TRAIL

Tomaia in mesh ingegnerizzato a trama differenziata con supporto medio-tallonare termosaldato e protezione in gomma sulla punta. **Plantare** sagomato in EVA, estraibile. **Intersuola** in schiuma compressa a doppia densità con tecnologia ammortizzante Charged Cushioning. Differenziale 8 mm. **Suola** in gomma resistente all'abrasione con struttura a tasselli multidirezionali.

MISURE:

US da 7 a 15

Euro 80,00

CMP ALTAK WP

Tomaia in mesh e poliestere con rinforzi in microfibra e protezioni in TPU su punta e tallone. **Allacciatura** Fast Lacing, chiusa da clip e trattenuta da occhielli rinforzati. **Plantare** in poliestere ed EVA sagomata.

Intersuola in EVA a volumi differenziati con stabilizzatore centrale in TPU.

Suola in gomma con mescola CMP FullOn Grip.

MISURE: EUR da 36 a 42

PESO: g 290

(Modello da donna)

Euro 89,95



Running System guida all'acquisto

361° TAROKO 2

Tomaia realizzata senza cuciture, in mesh resistente all'abrasione con protezione termosaldada sulla punta. **Allacciatura** Morphit Lacing System, combinato al sistema Pull Cord per una calzata personalizzabile. **Intersuola** in Qu!kFoam a tutta lunghezza.

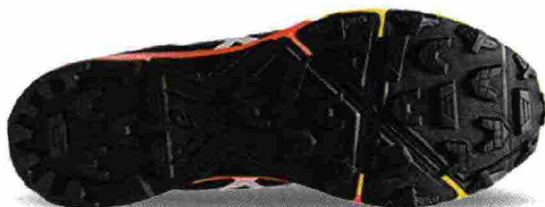
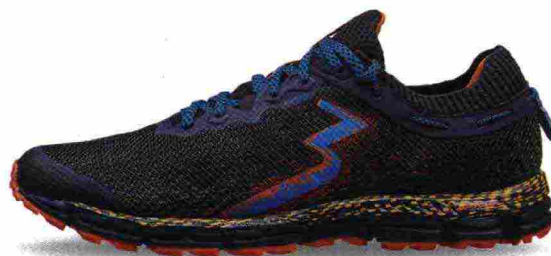
Differenziale 9 mm (17,5/26,5). **Suola** in gomma resistente all'abrasione con canali di flessione Qu!kFlex 4Foot Engineering.

Note del produttore, categoria 361°: Trail Running.

MISURE: US da 7 a 14

PESO: g 309

Euro 119,99



ASICS GEL FUJITRABUCO SKY

Tomaia in mesh con supporto mediale in TPU, protezione termosaldada in gomma sulla punta e contrafforte tallonare in materiale termoplastico. **Allacciatura** composta da stringhe elasticizzate, chiuse da clip; tasca per i lacci sulla linguetta. **Plantare** sagomato in SpEVA, estraibile. **Intersuola** in FlyteFoam con piastra di protezione Rock e unità ammortizzante Gel nella zona tallonare; inserto antipronazione Dynamic DuoMax. Differenziale 8 mm. **Suola** AsicsGrip con disegno del battistrada a tacchetti multidirezionali. **Note del produttore**, categoria Asics: Running Trail.

MISURE:

US da 6 a 15

Euro 150,00

HOKA ONE ONE TORRENT 2

Tomaia in mesh ingegnerizzato con fibre in poliestere riciclato e strati protettivi rinforzati da elementi termosaldati.

Intersuola in Profly a doppia densità. Differenziale 5 mm (18/23).

Suola in gomma marmorizzata adesiva con tasselli multidirezionali.

Note del produttore, categoria Hoka OneOne: Sky Trail.

MISURE: US da 7 a 15

PESO: g 264

Euro 130,00



ON CLOUDVENTURE PEAK

Tomaia costruzione a calzino, in mesh con rivestimento elasticizzato nella parte anteriore e rinforzo termosaldato a 360°; sostegno tallonare, esterno, in TPU. **Plantare** sagomato in EVA a doppia densità, estraibile. **Intersuola** Speedboard con design a zoccolo di camoscio sull'avampiede. Differenziale 4 mm. **Suola** in gomma MissionGrip con tasselli multidirezionali ed elementi ammortizzanti Zero Gravity nella zona tallonare.

MISURE: US da 7 a 14
PESO: g 260

Euro 159,95



SALOMON S/LAB ULTRA 3

Tomaia in mesh con rifiniture e protezioni termosaldate in materiale termoplastico. **Allacciatura** Quicklace, trattenuta da fettucce cucite alla tomaia, con tasca per le stringhe sulla linguetta. **Plantare** sagomato in EVA, estraibile. **Intersuola** in EVA compressa a doppia densità con ammortizzante EnergyCell+ e EnergySave. Differenziale 8 mm (20/28). **Suola** Contagrip MA. **Note del produttore**, categoria Salomon: Running S/Lab.

MISURE: UK da 3m a 12m
PESO: g 290

Euro 180,00

SCARPA SPIN ULTRA GTX

Tomaia in mesh rinforzata da una pellicola termosaldata con protezione in TPU tridimensionale sulla punta; membrana Gore-Tex InvisibleFit. **Allacciatura** tradizionale, integrata alla tomaia e dotata di linguetta con tasca per le stringhe. **Intersuola** in EVA compressa a media densità con inserto ammortizzante in EVA a bassa densità sia nella zona tallonare sia nell'avampiede e stabilizzatore ergonomico antitorsione ESS. **Suola** Velox LB Max in miscela Vibram MegaGrip.

MISURE: EUR da 36 a 48
PESO: g 310

Euro 169,00

