

AMBIENTE & SICUREZZA BUSINESS

AGGIORNAMENTO GIURIDICO, NORMATIVA TECNICA E APPLICAZIONI

AS BUSINESS

CHI È

ESPERIENZE

EVENTI

MERCATI & SCENARI

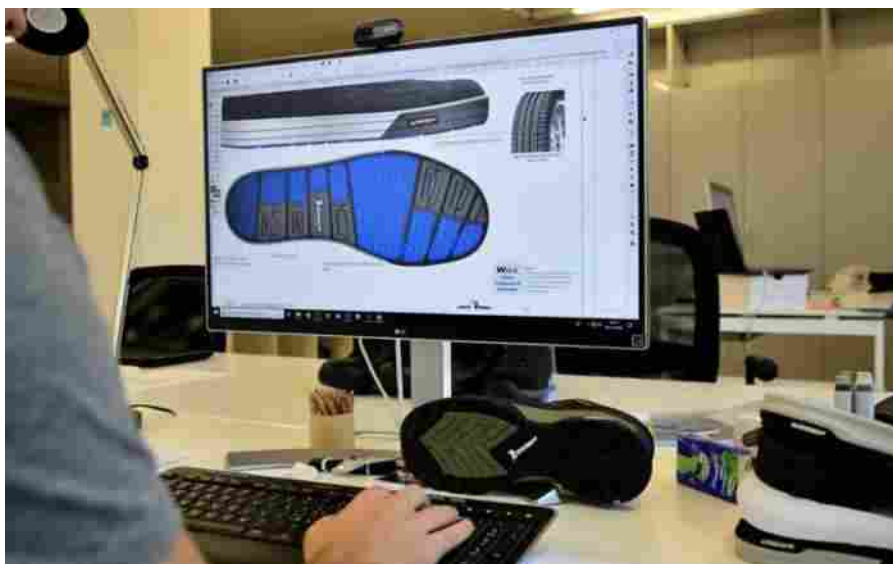
PRODOTTI



Home > Business > Con Michelin la sicurezza è sempre un passo avanti

Con Michelin la sicurezza è sempre un passo avanti

5 Novembre 2021



Trasferire il know how del "contatto al suolo" al footwear, per creare soles ad alte prestazioni. Questa la mission alla base di soles by MICHELIN che in meno di cinque anni si è ritagliato un ruolo da protagonista nel settore delle calzature tecniche, comprese quelle per antfortunio, co-realizzate insieme a partner d'eccellenza

Dalla stessa mission che ha portato Michelin, da oltre un secolo, a sviluppare pneumatici altamente performanti, sicuri e durevoli in tutti gli ambiti, nel 2014 è nato il progetto "soles by MICHELIN". In una parola: trasferire il know how del "contatto al suolo" al footwear, per creare soles ad alte prestazioni. Il risultato? In meno di cinque anni Michelin si è ritagliata un ruolo da protagonista nel mondo delle soles customizzate per calzature, riuscendo a rispondere alle richieste di diversi segmenti: da quello motorsport a quello dell'outdoor, fino a quello lifestyle nel quale il comfort e il design hanno un ruolo determinante nella scelta del consumatore.

«Sicuramente l'innovazione ci ha caratterizzati in questi anni di attività», sottolinea Ambrogio Merlo, Managing Director JV International. «Oltre a ciò, vogliamo trasferire all'utilizzatore finale della scarpa i valori di Michelin: gli aspetti di performance, tecnologia e affidabilità. Dietro quest'idea è nata un'azienda che ha come esclusiva missione quella di portare innovazione al prodotto, ma soprattutto benefici al cliente finale. La presenza di una suola Michelin su una

Edicola web Ambiente & Sicurezza



Abbonati ad Ambiente&Sicurezza

Iscriviti alla newsletter

calzatura di qualsiasi tipo rappresenta la garanzia di qualità per il consumatore».

Box 1

La suola derivata dal battistrada dello pneumatico e ottimizzata per le calzature

Uno rotola sul terreno, l'altra lo calpesta. Le modalità sono diverse, ma l'impronta è la stessa. È innegabile, infatti, che la suola di una scarpa ha tanto in comune con lo pneumatico, tanto che anche il glossario li accomuna: impronta, battistrada, rullata, stabilità, gomma, aderenza, durata. È da questo concetto che Michelin sviluppa il design, le mescole e le tecnologie: "trasferire" alla suola delle calzature le performance di uno o più pneumatici della propria gamma, così da realizzare prodotti sempre esclusivi in termini di mescola, materiali e disegno. Ogni suola è unica, in linea con il design e le esigenze tecniche richieste e studiate assieme al partner, per ottenere risultati sempre più performanti in termini di grip, resistenza, trazione, autopulizia e comfort.

Emergenza sicurezza sul lavoro. La risposta? Partnership d'eccellenza

«Facciamo una selezione molto accurata dei nostri partner», continua Ambrogio Merlo. «perché le nostre soles tecniche devono essere parte di un prodotto d'eccellenza nel suo complesso. I nostri prodotti vengono inseriti nelle collezioni di calzature top di gamma. Il consumatore che sceglie modelli con nostre soles sa che acquista una scarpa eccezionale, sotto ogni punto di vista».

Oggi il tema sicurezza sul lavoro è un argomento più che mai acceso perché come sappiamo è qualcosa di estremamente importante e per certi versi sfuggente. Tante volte è analizzata dal punto di vista sbagliato, altre volte è un qualcosa in continuo divenire. Senza dimenticare poi il labirinto di normative che devono essere rispettate. La calzatura rientra in quegli equipaggiamenti che fanno la differenza nella sicurezza sul lavoro e fondamentale nel trasmettere ai lavoratori quella sicurezza necessaria a farli sentire protetti ogni singolo momento della giornata lavorativa ed ambito, dai magazzini ai supermercati, nell'edilizia, militare ovunque venga richiesta la massima protezione.

Per fare fronte alle tante sfide poste dal tema della sicurezza sul lavoro, Michelin, allo scopo di offrire prodotti d'avanguardia sempre al passo con la normativa e le esigenze di tutela, ha stretto partnership con alcuni dei più importanti player del segmento "calzature da lavoro". Di seguito i nuovi modelli co-sviluppati da con i suoi partner:

TALAN - 7434

L'azienda Ucraina Talan, leader nel mondo delle scarpe da lavoro, si presenta a questi appuntamenti per presentare la prima collezione frutto della nuova collaborazione con Michelin soles. Il know how di Talan e l'alto livello tecnologico di Michelin si fondono per dare vita a una scarpa in grado di offrire robustezza, comodità e durabilità. Il modello 7434 di Talan è la prima