

Sabato 7 Novembre 2020 - Anno XVIII



giornale on line di turismo e cultura del viaggiare

**mondo**intasca

Cerca



- NEWS & EVENTI
- REPORTAGE
- LIBRI IN VIAGGIO
- SPIGOLATURE
- SHOPPING
- NATURA & SPORT
- TECNOLOGIA
- CURIOSITÀ
- LIFESTYLE & BENESSERE
- ARTE & CULTURA
- VIDEO
- PUBBLICITÀ
- COLOPHON

HOME Shopping Moda & Accessori



7 Novembre 2020 alle 18:21

Tweet

Mi piace 0

## Scarpe comode per passeggiare in libertà con ogni tempo

Distanziati e protetti continuiamo a passeggiare in città e fuori. Qualche idea per scegliere calzature comode e impermeabili in pelle, cuoio, gomma, materiali naturali. Strutturate per affrontare ogni tipo di terreno e di temperatura

di [Franca Dell'Arciprete](#)

### Scarpe casual da uomo e da donna

Mac Hill è il nuovo scarponcino da uomo di Sorel, metà sneaker, metà scarpa da trekking, in grado di adattarsi ad ogni circostanza. Look unico e inconfondibile dal design funzionale e alla moda.

Mac Hill ha una tomaia in pelle pieno fiore e pelle scamosciata impermeabile. Il sottopiede, invece, è in EVA per un comfort straordinario che dura tutto il giorno. La suola ha la gomma sagomata per una maggiore trazione. Il sottopiede in EVA sagomata è estraibile, con rivestimento superiore in tessuto. Clip in gomma sagomata al tallone. Fodera in rete. Struttura con membrana impermeabile.



### Pubblicità

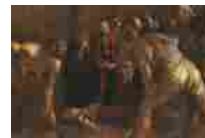
#### Articoli più letti



Bellezza autunnale



L'importanza degli accessori



“Caravaggio. Il Contemporaneo” al MART di Rovereto



Gli alberghi si attrezzano per un 2021 a ruota libera



Strada della Romagna: profumi, sapori, emozioni

### Spigolature



La Grandeur di Scienze Politiche. In una feluca non ci spero più



Sciovinismo turistico



I fondi dell'Unione Europea e il Belpaese

[www.sorel.it](http://www.sorel.it)

### Scarpe Michelin e Northwave per la X-Magma Core



Le nuove scarpe invernali sviluppate da *Michelin* e *Northwave* per la X-Magma Core sono adatte per tutti i tipi di trail e perfette per l'e-bike. La suola garantisce una trasmissione della potenza nell'area del pedale; il battistrada in gomma Michelin, più resistente del 28% rispetto al TPU, fornisce un'aderenza eccellente su tutti i terreni. Tasselli multi-sfaccettati segnano la suola per un'ottima trazione nell'avampiede e migliorano il supporto laterale. Mentre nella zona dell'arco plantare offrono ottima aderenza

su diverse superfici. L'imbottitura termica Primaloft da 200 g ECO derivata da materiale riciclato, garantisce un eccezionale isolamento termico e traspirabilità.

Il piede sarà caldo e asciutto, anche in condizioni di freddo estremo. Questo è possibile anche grazie alla fodera aggiuntiva sulla punta del piede e al nuovo collarino Easyfit Climaflex. Entrambi forniscono una protezione maggiore e una mobilità sorprendente. La costruzione a sovrapposizione, realizzata con i materiali più innovativi, avvolge uniformemente il piede senza punti di pressione. La punta rinforzata in TPU e una chiusura comoda e uniforme sono abilitate dalla chiusura SLW2; l'unica con un rilascio graduale, che consente una regolazione millimetrica della scarpa in modo rapido e intuitivo.

[soles.michelin.com](http://soles.michelin.com) – [www.northwave.com/it](http://www.northwave.com/it)

### Scarpe dal design futuristico e materiali sostenibili

*Sinobi* è un brand di calzature fondato in Ucraina nel 2019 dall'idea creativa di Shushan Pambukhchyan e l'intuizione imprenditoriale di Alexander Vernik. Originalissimi e comodi i modelli, la "round" dalle forme sinuose e morbide si affiancano alla "heel", un sandalo a infradito con tacco. Si tratta di calzature ortopediche con un design futuristico realizzato con materiali sostenibili.



In collaborazione con Arvitum, centro di diagnosi ortopedica; Sinobi ha coinvolto centinaia di persone per creare una soletta universale, il periodo di ricerca e sviluppo è durato 10 mesi. Come risultato di test dinamici e statici è stato creato il sottopiede che si adatta a tutti i tipi di piedi. Le solette Sinobi offrono comfort e stabilità ad ogni passo. Alleviano l'affaticamento muscolare e lo stress articolare. Migliorano la circolazione sanguigna nelle gambe. Forniscono una posizione solida e un corretto allineamento. Solette con materiali naturali di alta qualità e naturali compatibili con la salvaguardia del pianeta.

### Scarpe di tendenza per l'autunno

## Tecnologia



### Parma Capitale Italiana della Cultura 2020+21

La cultura torna a battere il tempo con tante novità.



### Domotica e Tv interattiva: la tecnologia al servizio delle persone

Riaprire le strutture ricettive in sicurezza. Nella



### Nel #Dantedi #iorestoacasa e scrivo la Divina Commedia sui muri

Nel giorno dedicato al sommo poeta Dante Alighieri,



Tra i must della moda autunno-inverno troviamo i chunky boots firmati *Grisport*. Quest'anno fanno ritorno i tanto amati anfi. Suola massiccia e taglio alla caviglia per un look forte e deciso, perfetti per dare carattere a qualsiasi outfit. Calzatura unisex per definizione, dallo stile grunge e moderno, permette di affrontare il clima piovoso e freddo dell'inverno in totale comfort.

Interpretando questo trend, Grisport propone un nuovo modello dalla suola leggera e

flessibile in poliuretano e con fodera interna dotata della membrana Gritex – un brevetto esclusivo Grisport – resistente alla pioggia, alla neve e al freddo. Priva di lacci, la calzatura è dotata di fasce elastiche e di una linguetta a vista per una perfetta calzata.

[www.grisport.it](http://www.grisport.it)

**Leggi anche:**

[Restiamo a casa!](#)

[L'importanza degli accessori](#)

[Eleganza in punta di piedi!](#)

© RIPRODUZIONE RISERVATA

[chunky boots](#)

[Moda e accessori](#)

[scarpe invernali](#)

[Scarponcini](#)

Tweet

 Mi piace 0

Editoria & Immagine [info@mondointasca.it](mailto:info@mondointasca.it)

## Archivi articoli

Archivi articoli

Seleziona il mese

© . mondointasca.org © 2003-2020 - Tutti i diritti riservati - Registrazione Tribunale di Milano n.793 del 23/12/2003 - Direttore Responsabile Pietro Ricciardi - [Policies](#)