

FOCUS



Photo: Expoprotection 2018

## Expoprotection et Préventica comme si vous y étiez (part 2)

Après la parution dans le BBI n°175 de novembre 2020 de la première partie de notre compte-rendu en distanciel des salons Expoprotection Paris et Préventica Lyon et Lille initialement prévus à l'automne dernier, en fait la présentation des nouveautés que l'on aurait pu découvrir à ces trois occasions, nous poursuivons ici sur la deuxième partie qui va nous permettre de couvrir l'ensemble des familles de produits de l'EPI. Vous trouverez ainsi dans les pages qui suivent un exposé portant sur les chaussures de protection, les casques, les équipements antichute, les produits d'hygiène et plusieurs matériels transversaux présentés par des fournisseurs situés à la frontière des spécialistes des équipements de protection individuelle. Comme pour la première partie parue le mois dernier, nous espérons que cette présentation vous permettra de dénicher plusieurs produits d'intérêt pour

vos commerces et vous incitera à vous déplacer à nouveau sur ces événements fédérateurs lorsqu'ils seront à nouveau organisés (à ce jour Préventica Lyon en avril 2021 et Expoprotection Paris en 2022). Dans la succession des matériels que vous allez découvrir dans les pages qui suivent, nous avons particulièrement apprécié dans le domaine des chaussures la ligne Kaptiv de Base Protection, le modèle Sénégal de Pezzol, le système de soutien Connexis imaginé par Haix, la collection 1 G2 à semelle i-PUREnrj de uvex, le partenariat de Difac avec la marque tchèque VM, et dans les autres familles le casque EVO®2 JSP avec porte-badge et porte-lumière, l'ancrage Crossloop pour caillebotis métallique Kratos Safety, l'armoire de désinfection à l'ozone C-Rack Ozon de CLiC-iT et la plate-forme mobile Gazelle RS de Duarib, sans rien retirer à la qualité de tous les autres produits présentés.



## NOUVEAUTÉS

## Chaussure Haix à système de soutien Connexis



La chaussure Haix Connexis Safety GTX S3 Mid fait entrer dans sa fabrication une sangle qui stimule spécifiquement les fasciae (des membranes gainantes fibro-élastiques) et vient créer un effet anti-fatigue global à l'échelle du corps. Concrètement, en tirant plus ou moins sur la languette servant au système de fermeture

et qui se prolonge sous le pied avec une partie élastique, le porteur applique la tension de soutien qu'il désire sous sa voûte plantaire ; un système actif pour améliorer le confort et la sécurité.

Hormis cette caractéristique, ce modèle ESD possède une tige de 14 cm de hauteur en combinaison de microfibre et de textile, étanche et hautement respirante avec sa doublure Gore-Tex® Extended. Sa semelle caoutchouc extérieure, avec lamelles en biseau et des éléments ronds, offre une grande adhérence et intègre une cale d'amorti en PU pour améliorer le confort de marche. Sa semelle intérieure, confortable et amortissante, repousse l'humidité. Cette chaussure bénéficie en outre du système Vario Wide Fit qui permet de l'adapter au pied du porteur en jouant sur l'épaisseur des semelles. Son embout de protection en nano-carbone est large et léger et sa semelle anti-perforation sans métal. Normée S3 HRO HI CI SRC.

## Conquest Stone high et FrontSide low Puma Safety

La chaussure haute Conquest Stone Puma Safety (ISM Heinrich Kramer) possède un aspect extérieur qui reflète sa grande solidité avec une tige de 17 cm de hauteur en nubuck dotée d'une protection du talon en TPU et d'une fermeture éclair latérale YKK avec un soufflet intérieur anti-poussière. La semelle extérieure en caoutchouc Scuff Caps Evo bénéficie d'un profil autonettoyant et assure à la fois stabilité et confort au porteur avec l'apport de la semelle intermédiaire Evercushion BA+ à double couche de mousse de polyuréthane. L'embout de protection est en fibre de verre et la semelle flexible anti-perforation en fibres revêtues de céramique. Normée S3 HRO SRC.



Conquest Stone High

D'un aspect plus urbain, la chaussure FrontSide basse de la ligne Urban Effect possède une tige en maille sandwich et microfibre. La structure de sa semelle Effect.Foam assure un amorti optimal et un retour d'énergie se situant 70% au-dessus de la norme, semelle qui comporte également un point de rotation dans la zone des métatarses internes pour faciliter les rotations du pied et réduire la fatigue. Le confort est optimum grâce à la semelle intermédiaire de nouvelle génération Evercushion Custom Fit Mid. Elle est pourvue d'une semelle anti-perforation FAP®lite ultra-légère et d'un embout de protection en fibre de verre. Amagnétique et « vegan » (aucune matière de provenance animale dans la composition de la chaussure). Normée S1P ESD HRO SRC.



FrontSide Low

## Jalvista de Jallatte, membrane Gore-tec® et semelle Infinergy®

Adaptée aux travaux en extérieur en milieu humide (BTP, agriculture, service des eaux, nettoyage...), la chaussure Jalvista de Jallatte fait partie des derniers modèles nés de la collaboration entre la marque et Gore-Tex®. Elle intègre ainsi dans sa tige textile Putek® Plus hautement résistante à l'abrasion une membrane Gore-Tex qui garantit imperméabilité et respirabilité et qui résiste à la pénétration d'eau pendant plus de 80 heures. Les pieds sont gardés au sec par tous les temps et il est possible possible d'affronter les conditions climatiques extrêmes en présence d'eau, de pluie ou de neige. Autre atout technologique, la chaussure Jalvista est dotée d'une semelle Infinergy® de BASF à fort effet d'amorti qui restitue jusqu'à 70% de l'énergie accumulée pendant la marche. Normée S3 CI HI WR SRC.



## Collection uvex 1 G2 à semelle i-PUREnrj

Les chaussures de sécurité uvex 1 G2 bénéficient de la technologie de semelage uvex i-PUREnrj qui offre d'excellentes propriétés d'absorption des chocs au niveau du talon et de l'avant du pied, une grande stabilité grâce au contre-



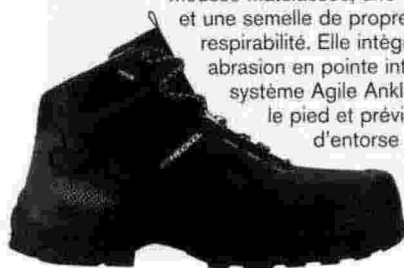
fort injecté en polyuréthane et une excellente restitution de l'énergie sur toute la surface de la semelle intermédiaire ; les données de la marque indiquent un taux de restitution qui atteint 66% au niveau du talon et 59% à l'avant du pied, ce qui correspond à un gain de 29% par rapport à des semelles en PU standard et 21% de fatigue en moins après une journée de travail.

Plusieurs modèles sont proposés avec cette construction, dont la chaussure uvex 1 G2 basse S3 SRC (photo). Celle-ci possède une tige en micro-velours hightech hydrophobe quasiment sans coutures pour éviter les points de pression, une languette anti-poussière et un col légèrement matelassé, une semelle intérieure amovible et antistatique dotée d'un système d'évacuation de l'humidité, et une semelle extérieure en polyuréthane uvex x-tended grip dotée d'excellentes propriétés antidérapantes. Elle intègre un embout de protection uvex xenova® et une semelle anti-perforation tous deux sans métal. A noter que les pointures 35 à 40 sont fabriquées à l'aide d'une forme spécifiquement conçue pour les femmes.

## Heckel MacCrossroad High 3.0

Les nouveaux modèles de la gamme MacSole Adventure 3.0 associent les propriétés naturelles d'élasticité, d'adhérence et de robustesse des semelles caoutchouc Macsole aux atouts de la technologie MacAbsorb qui se caractérise par l'insertion de renforts en EVA à l'avant et à l'arrière du pied pour offrir une absorption des chocs supérieure de 85% aux exigences de la norme.

Equipée de ces nouvelles semelles, la chaussure MacCrossroad High 3.0 S3 CI HI HRO SRC dédiée aux travaux extérieurs et aux sols difficiles possède une tige en cuir plein fleur ultra-souple avec un col doté de renforts en mousse matelassée, une doublure en mesh 3D et une semelle de propreté à forte respirabilité. Elle intègre une protection anti-abrasion en pointe intégrée à la semelle, le système Agile Ankle Guard qui stabilise le pied et prévient les risques d'entorse ainsi qu'un embout et une semelle anti-perforation en composite amagnétique.



## Ligne French Connection Gaston Mille

Commercialisée à partir de janvier 2021, la gamme French Connection signée Gaston Mille est le fruit de l'alliance du savoir-faire du fabricant français de chaussures de sécurité de Courthezon avec la technologie des semelles Soles by **Michelin**.

Élément majeur de la chaussure, la semelle bi-matière caoutchouc et polyuréthane bi-densité lui assure résistance à l'abrasion et à la chaleur (300°C), une adhérence sur tout type de sol ainsi qu'une bonne évacuation des fluides grâce à ses canaux et le dessin de ses reliefs et un nettoyage facilité par la forme de ses crampons. Ajoutons que son décroché de talon et ses stries au niveau de la voûte sécurise l'accroche sur les échelles et que l'intégration dans la semelle de confort du DonutSystem® 360°, qui agit sur toute la surface du talon, vient absorber les chocs et ainsi préserver les articulations du genou, le tassement des vertèbres et limiter les maux de dos. La semelle intérieure AirSoft® by Gaston Mille est antibactérienne et anti-sudation. L'embout de sécurité en fibre de verre est résistant jusqu'à 240 J et la semelle antiperforation de dernière génération est en Kevlar.

Deux tiges sont disponibles avec une première Sniffer en textile sans couture pour une grande durabilité avec impression thermique et une seconde Addict en cuir pleine fleur pour les travaux en extérieur, avec à chaque fois une version haute et une version basse. La doublure intérieure est en Poromax®, fibre polyamide douce et souple, anti-abrasive et antibactérienne. Chaussures normées S3 CI HI HRO SRC.



## Speed by Lotto Works

Respirante et imperméable, la chaussure Speed de Lotto Works (commercialisation Distrisafe) possède une tige à hautes performances mécaniques avec empiècements en fil haute ténacité (S1P) et nubuck de haute qualité résistant à la déchirure (S3), plus une protection du talon en TPU et une doublure intérieure Air mesh à haute respirabilité. La semelle d'usure en caoutchouc EVA avec crampons autonettoyants est antidérapante SRC et résistante à la chaleur HRO.

Cette chaussure bénéficie des systèmes HSA (absorption des chocs au niveau du talon), Punto Flex (flexion correcte du pied), Stabilizer (mouvement correct du pied par un arc placé à l'intérieur de la semelle) et Air-Zone (circulation de l'air et évacuation de la vapeur d'eau par un système de canaux internes). Son embout anti-choc est en aluminium et sa lame protection anti-perforation textile ApZero est moulée par co-injection dans la semelle intercalaire en EVA.



## Chaussures sport S.24 Phantom S1P et Shadow S3

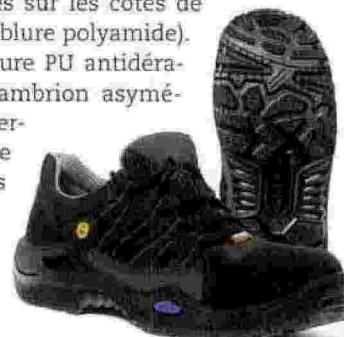
L'année 2021 va voir arriver deux nouvelles baskets de sécurité dans la gamme S.24. Suite au succès rencontré par sa basket ultralight Lunar 400 S1P sortie en 2020, la marque de Bossi Industrie propose cette fois-ci deux nouveaux modèles à lacets avec comme argument fort la respirabilité, à savoir la Phantom S1P et la Shadow S3 (version bleue), cette dernière se distinguant de la Phantom par sa membrane imper-respirante – qui lui permet d'obtenir le marquage S3. Ces chaussures de sécurité, qui s'intègrent complètement dans l'univers visuel de la chaussure de sport, sont par ailleurs équipées d'un embout de sécurité carbone allégé de 30% par rapport aux embouts composite traditionnels et d'une plaque anti-perforation 50% plus légère que les inserts classiques.



Phantom S1P et Shadow S3

## Modèles J alas E-Sport par Ejendals

La société Ejendals a introduit sur le marché en septembre dernier le modèle E-Sport S1P décliné en une version basse (réf. 1645) et une version haute (réf. 1655). Légères, équilibrées et confortables, ces chaussures de sécurité sont ESD, offrent une très grande respirabilité grâce à des filets de ventilation intégrés sur les côtés de leur tige en croute de cuir et textile (doublure polyamide). Elles sont dotées d'une semelle extérieure PU antidérapante et résistante aux huiles, d'un cambriion asymétrique en plastique, d'une semelle intermédiaire PU et d'une semelle intérieure FX2 EVA avec zone d'absorption des chocs en Ergothan. L'embout de sécurité est en aluminium et la semelle antiperforation en textile composite traité plasma (PTC). Normées S1P SRC.



## Riley S3 ESD Lemaitre Safety

Dissipatrice d'électricité statique, la chaussure de sécurité Riley High S3 ESD de la gamme Genesis de Lemaitre Safety, est adaptée aux postes où la prévention de l'accumulation de charges électrostatiques est nécessaire, dans les secteurs de l'électronique et de l'automobile par exemple.



Riley S3 ESD  
haute

Elle est pourvue d'une tige en microfibre hydrofuge finition velours, avec languette à soufflet qui empêche la pénétration de poussières. Son insert technique latéral



Riley S3 ESD  
basse

imper-respirant garantit une bonne ventilation du pied tandis que sa doublure souple, en textile 3D micro aéré de structure alvéolée, permet d'entretenir une sensation de fraîcheur. La chaussure

est équipée d'une semelle de marche conçue pour les sols intérieurs et urbains et adaptée aux flexions fréquentes, et d'une première de propreté avec un coussinet absorbant d'énergie au talon réduisant l'impact de la fatigue. Son embout 200 J est en aluminium et son insert en textile haute ténacité zéro pénétration.

Ce modèle existe également dans une version basse.

## Basket Onyx S1P Coverguard

Inspirée de l'univers du sport, la chaussure Onyx S1P de Coverguard est une basket de sécurité ESD sans métal dotée d'une tige en maille 3D polyester micro-aérée qui assure une bonne respirabilité et d'un système de serrage sans laçage. Elle comporte une semelle double densité en PU résistante aux huiles et aux hydrocarbures qui lui procure adhérence et absorption des chocs, une semelle intermédiaire en PU injecté, et une semelle de propreté amovible en textile et EVA avec de larges perforations qui permet une bonne évacuation de la transpiration. Elle intègre un embout composite et une semelle anti-perforation textile.



## Difac, partenaire de VM pour la France

Le 1<sup>er</sup> octobre dernier, la société Difac a lancé en exclusivité sur le marché français la marque de chaussures VM qui vient compléter par le haut son offre qui était jusqu'à ce jour constituée des marques Arcotek pour l'entrée de gamme et Alba pour le milieu de gamme.



Ce partenariat avec VM Footwear, société tchèque fondée en 2003, permet ainsi à l'entreprise alsacienne de proposer des chaussures d'une grande technicité qui collabore avec des partenaires réputés de cet univers tels que Boa, **Michelin** ou Coolmax. La collection commercialisée sur notre sol compte 18 modèles qui partagent la même volonté de robustesse et de confort. Elle intègre selon les modèles une semelle extérieure PU/caoutchouc Soles by **Michelin** qui marie adhérence et durabilité, la semelle Anatomic Air Comfort avec un insert en gel dans le talon, le système de ventilation d'air Forced Circulation, le système de laçage rapide Boa-Fit, une doublure intérieure Anti-Cut 100% kevlar, un protège métatarse, une membrane Free-TEX respirante... avec dans le même temps un effort reconnu sur le design.

Parmi les chaussures les plus appréciées de cette offre, même s'il elle ne présente pas tous les arguments techniques de la gamme, nous pouvons citer la chaussure type basket Minnesota S3 SRC au design très réussi et d'un poids unitaire de seulement 570 g. Elle comporte une tige en textile Perspair Polytec à base de polyamide haute ténacité doublée par un tissu laminé Mesh, une semelle extérieure EVA/Caoutchouc et une semelle intérieure mariant les matériaux Hi-Poly anatomique enduit de mousse PU et Mesh antistatique. La protection est assurée par une semelle anti-perforation textile en kevlar et un embout composite.

## Chaussure Indra Singer

La chaussure de sécurité amagnétique Indra est pourvue d'une tige mariant croûte de velours et mesh polyester aéré, avec doublure textile et languette rembourrée avec soufflet. Sa semelle d'usure est en PU double densité, sa première de propriété ESD en PU préformé, son insert anti-perforation en textile haute ténacité et son embout antichoc 200 J en composite. Elle bénéficie d'une triple zone de flexion dans la semelle et d'un amortisseur qui vient réduire les ondes de chocs au niveau du talon.



## Sénégal de Pezzol, un concentré de technologie

La nouvelle chaussure de sécurité Sénégal de Pezzol, de style sneakers et Made in Italy, bénéficie de technologies innovantes afin de combiner confort et protection. Sa tige, qui fait appel à la technologie X-Weave, est entièrement réalisée en nylon hautement résistant et offre ainsi une respirabilité et une résistance à l'abrasion maximales, avec notamment une densité supérieure au niveau des orteils et du talon pour augmenter encore cette endurance à l'abrasion. Par ailleurs, sa membrane élastique spéciale Gore-Tex Stretch, respirante et hydrofuge, offre un confort élevé et une très haute résistance à la pénétration de l'eau, gardant les pieds au sec et favorisant ainsi le processus naturel de thermorégulation.

La semelle Tyre PU-PU associée à la technologie Smart Injection confère à cette chaussure une flexibilité et une légèreté extrêmes, garantissant une bande de roulement d'une grande finesse. Enfin l'embout en fibre de verre PZ88 et l'insert anti-perforation TXZero en textile haute ténacité léger et flexible assurent une protection maximale. Normée S3 WR SRC. Disponible de la taille 36 à 47.



## Modèle Unit Bau Mid S3 Albatros

Adaptée aux environnements difficiles, la chaussure Unit Bau Mid S3 SRC Albatros (ISM Heinrich Kramer) est montée avec une tige cuir pleine fleur graissée avec rabat anti-poussière, col légèrement rembourré, bandes réfléchissantes et doublure respirante. Elle est équipée d'une semelle extérieure Trekstar XP antidérapante et résistante à l'abrasion avec renfort à la pointe et amortisseur au niveau du talon, d'une semelle intérieure Evercushion Custom Fit et intègre un embout 200 J en fibre de verre et une lame flexible FAP® contre la perforation.



## Robustes chaussures Industry Mascot

La ligne de chaussures Industry proposée par la marque Mascot comporte huit modèles destinés à des environnements de travail exigeants. Représentative de cette série, la référence F0453-902-09 est un modèle S3 à tige haute en cuir pleine fleur, à doublure Thinsulate™ et membrane imperméable en Mascotex® imperméable et respirante, dotée de plusieurs renforts et bénéficiant du système de fermeture rapide et précis Boa® Fit. Elle est pourvue d'une semelle extérieure antidérapante en PU et caoutchouc qui résiste à une température de contact allant jusqu'à 300°C, d'une semelle intérieure en PU et d'une chambre brevetée qui maintient fermement le pied sur des surfaces inégales ou lors de stations prolongées sur échelle. Son embout antichoc est en aluminium et son intercalaire anti-perforation en textile. Certifiée ESD, EN IEC 61340-4-3: 2018 + EN 61340-5-1: 2016.



## Chaussure Kaptiv® Base Protection



Alliant combinaison de couleurs vives, détails de couleurs fluo et look sportif, la série Kaptiv de l'Italien Base Protection se démarque par un style qui tranche avec celui des chaussures de travail traditionnelles. Cette collection vient de s'enrichir des deux nouveaux modèles K-road Top (normé S3 HRO CI SRC) et K-Pop (S1P HRO SRC), ce dernier étant dédié à la clientèle féminine.

Ces deux chaussures intègrent la technologie brevetée i-daptive® de la marque qui, s'adaptant à des situations de travail et des types de terrains différents, génèrent un confort dynamique par trois effets que sont l'amortissement des mouvements, la dissipation de l'énergie et la stabilisation du pied. Elles bénéficient également du système breveté Dry'n Air

(en version Omnia, antistatique) qui assure une sensation de fraîcheur grâce à un système de canalisations et de trous. Pour la K-Pop, cette fraîcheur est accentuée par la tige réalisée en un tissu multicouche à haute respirabilité.

## Chaussette Fraicheur courte JLF Pro

Fabriquée sans coton, la chaussette fraicheur à tige courte de JLF Pro est composée à 8% de polyamide, 1% d'élasthanne, 1% de fil métallique et à 90% de Coolmax Polyester, une fibre creuse qui facilite l'évacuation de la transpiration et sèche plus rapidement qu'une fibre classique. Elle possède une semelle tricotée en bouclette avec renforts à la pointe, à la malléole et au talon, un dessus de pied ventilé et un code couleur à l'avant qui indique la pointure. Conçue pour les chaussures de sécurité avec membranes imper-respirantes, cette chaussette Fraicheur courte ne modifie pas les propriétés électriques de la chaussure, qui peut être conductrice comme antistatique.



### Démarche RSE

La société JLF Pro s'inscrit depuis plusieurs années dans une démarche RSE labellisée. L'entreprise fait ainsi évoluer des produits en intégrant des matériaux recyclés dans leur composition. Il en est ainsi de la chaussette Dry Feet qui intègre 90% de coton recyclé et de la semelle Safety Plus qui possède une base en mousse PU issue à 80% de matériaux recyclés. La gamme de ses imperméabilisants s'est par ailleurs enrichie d'une version basée sur la technologie de l'air comprimé, sans gaz propulseur pétrochimique – aucun pictogramme de danger.

veste  
Volga



#### Rectification

Nous avons involontairement publié dans la première partie de ce compte-rendu paru dans le BBI n°175 novembre 2020 la photo de la veste d'hiver Volgam bleue, noire et orange prévue pour être lancée début janvier 2021 par la société Singer, à la place de la veste Volga grise et orange. Une petite inversion que nous nous devons de vous signaler.

## Casque et casquette JSP porte-badges

Le casque EVO\*2 de JSP, à calotte polyéthylène de haute densité pour une protection quotidienne, est proposée avec un porte-badges porte-lampe de nouvelle génération. Ce porte-badges en acrylique transparent, de taille carte de visite et adapté à la carte BTP pour une identification immédiate des salariés sur site, est doté en partie supérieure d'une fente de 22 x 40 mm, connexion utilisée par certains grands fabricants d'éclairage portatifs. Parmi les autres qualités de ce casque, nous pouvons citer un ajustement performant qui combine la glissière de serrage OneTouch et un harnais polyéthylène Evolution 3D réglable sur trois positions de hauteur, la haute réflectivité de la lumière donnée par des bandes CR2, des ventilations latérales, une large gamme d'accessoires (coquilles anti-bruit, protège-nuque UV, cagoules hiver...).

Autre évolution relative à l'identification des personnes sur site, JSP propose désormais sa casquette HardCap AeroLite® (coque pleine en PEHD et léger liner en polypropylène expansé) dans une version avec porte-carte, en l'occurrence un logement cousu sur l'avant de la partie textile. Cette casquette de type base-ball, de moins de 135 g, bénéficie de larges bandes réfléchissantes, d'un textile déperlant, d'une forte ventilation (système Airflow) et d'une hygiène renforcée (basane intégrée, traitement antibactérien Polygiene®).



casque EVO\*2



casquette HardCap AeroLite®

## Casques Sofop certifiés EN50365

Sofop Taliplast, seul fabricant français de casques de chantier à la fabrication entièrement intégrée, propose une large gamme qualitative qui répond aux impératifs de la norme EN397 (adaptateurs pour fixation d'accessoires, résistance aux chocs et à la pénétration à -10°C et à +50°C, points d'ancrage de la jugulaire isolement électrique 440 Va...) avec certaines garanties supplémentaires selon les modèles : résistance jusqu'à -20°C pour Opus® et -30°C pour les modèles Oceanic®, Orizon® et Oryon®. Ces casques comportent en outre un harnais à six points d'ancrage (quatre pour Oryon) et un tour de tête avec garniture frontale pour un meilleur confort. Ils sont également identifiés par une gravure sous la visière qui reprend la mention de la norme

EN397, le nom du fabricant, la date de fabrication et le numéro de lot (sauf pour Oryon).

La dernière évolution de cette gamme concerne la certification EN50365 relative à l'utilisation des casques sur des installations de tension nominale allant jusqu'à 1 000 V (tension alternative) ou 1 500 V (tension continue). En septembre 2020, Sofop a certifié à cette norme ses casques Opus, Orizon et Oceanic, pour leur version sans ventilation isolant électriquement à ces tensions.



casques Orizon



## Kit forestier uvex pheos

Le kit forestier pheos proposé par uvex se compose du casque de protection uvex pheos ABS B-S-WR, de la visière grillagée uvex pheos, des coquilles antibruit diélectriques avec raccordement mécanique uvex pheos K2P et d'un sifflet - des bouchons d'oreille SNR 30 dB viennent compléter le système. Spécifiquement adapté aux besoins des travaux en forêt, il protège l'utilisateur des chutes d'objets et débris et de l'intrusion de corps étrangers vers le visage tout en garantissant une bonne vision. Il est doté d'une doublure dont la largeur est ajustable en continu par une crémaillère, de trois fentes de ventilation variables et est conforme aux normes NF EN 397 avec des exigences supplémentaires pour les très basses températures (-30°C). Disponible en jaune, orange ou rouge.



## Rappel automatique à sangle 7Pers10 Coverguard

L'antichute à rappel automatique à sangle 7Pers10 Coverguard est construit avec un carter en polymère haute résistance relié à un émerillon et connecteur en acier automatique. Avec sa longue Technora Ø 20 mm de 2 mètres de longueur pourvue d'un connecteur automatique en aluminium, il offre une résistance à la rupture supérieure à 15 kN, peut être employé en facteur de chute 0 (140 kg), 1 et 2 (100 kg) et peut être utilisé à proximité d'une arête vive. Il s'utilise dans n'importe quelle direction et peut être connecté au niveau des pieds.



## Harnais Beal Dragon + Dragon Top

La société Beal propose le harnais léger de suspension Dragon pour les opérations de secours qui peut être combiné avec le torse Dragon Top pour former un harnais de travail complet.

Le harnais de suspension Dragon comporte deux cuisses coulissantes différenciées par leur couleur (jaune pour la gauche, noire) pour sécuriser l'enfilage, deux points de connexion latéraux en textile et un troisième arrière sur la ceinture pour une évacuation de secours. Il possède également quatre porte-matériel, deux passants porte-outils et six boucles textiles pour accrocher les éléments de la Work Station de la marque (rangement et sécurisation des outils). Tous les points de connexion sont identifiés en jaune.

Cette pièce peut être associée au torse léger Dragon Top en forme de Y pour obtenir un harnais complet convenant à la suspension et au travail sur corde. Il est doté de deux points anti-chute sternal et dorsal, d'une sangle pour la fixation du bloqueur Hold up, d'un anneau pour des manucroches et d'un porte-matériel sur chacune de ses bretelles. Il y a possibilité de mousquetonner chaque bretelle au niveau des épaules pour une évacuation verticale.

Le harnais de suspension Dragon est disponible en deux tailles (tour de cuisse de 42 à 62 cm pour un tour de taille de 68 à 100 cm, 50 à 70 cm pour 75 à 125 cm) et le torse Dragon Top en une taille unique (tour de torse de 60 à 140 cm pour une taille allant de 155 à 200 cm), le tout pour une charge maximale de 140 kg.



## Bloqueur Tract Up et mousquetons Be Link

Dans le domaine des accessoires, le Tract Up est un micro bloqueur compact pour la remontée sur corde. D'un poids de seulement 85 g et à utiliser sur des lignes faisant de 5 à 11 mm de diamètre, il permet la récupération et le levage de charges légères et peut servir de bloqueur de dépannage lors de manœuvres de mouflage et de secours. Sa charge d'utilisation maximale est de 250 kg (rupture 400 kg).

Le Be Link est un mousqueton de sécurité asymétrique en aluminium particulièrement maniable pour s'attacher à un relais depuis l'extrémité d'une longe. Il est proposé en trois versions avec un modèle à vis, un modèle avec verrouillage Bi-Matic nécessitant deux actions pour l'ouvrir et un modèle triple action (3 Matic). En photo, le Be Link Bi-Matic d'une ouverture de 20 mm (dimensions de 108 x 66 mm) et d'une résistance grand axe de 260 kg.



bloqueur Tract Up



mousqueton Be Link Bi-Matic



## Harnais léger Newton par Petzl

Le Newton de Petzl est un harnais antichute ergonomique et léger dont la conception anatomique lui permet d'être près du corps tout en conservant une grande liberté de mouvement. Il est muni d'un point d'attache sternal textile et d'un point d'attache dorsal en aluminium anodisé lui conférant une grande polyvalence, avec possibilité de connecter un écarteur Lift pour descendre en position debout.

Ses sangles sont jaunes en partie haute et noire en partie basse pour identifier rapidement ces deux sections, ses bretelles et tours de cuisse sont équipés de boucles autobloquantes Doubleback pour un réglage simple et rapide, sa boucle Fast LT Plus sternale permet d'ouvrir et de fermer le harnais sans perte de réglage, même avec des gants. Par ailleurs, deux porte-matériel et deux passants pour pochette porte-outils Toolbag facilitent l'accès aux outils.

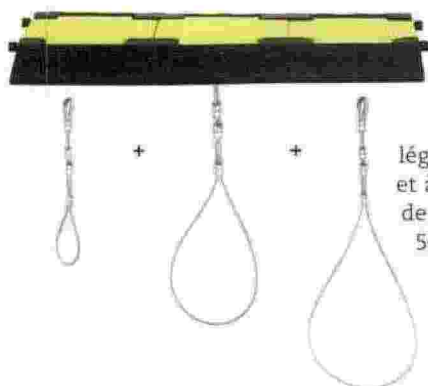
## Barre d'ancrage Ankaframe Singer

La barre en aluminium anodisé Ankaframe commercialisée par Singer Frères a vocation à être installée dans un encadrement de porte ou de fenêtre pour servir de point d'ancrage à un ou deux utilisateurs. D'une taille de 150 cm et d'un poids de 4,9 kg, elle peut être réglée sans outil sur une longueur allant de 60 à 125 mm. Fournie avec un sac de transport.



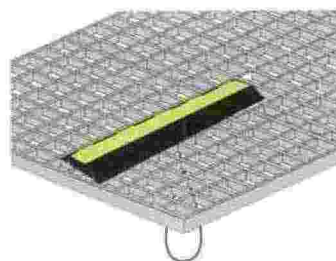
## Couteau magnésium Aubin à lame rétractable

Le couteau Aubin de Mure & Peyrot, à corps en magnésium, est un modèle sécurisé à lame rétractable utilisant un système de gâchette porte-lame : la pression sur la gâchette, positionnée au-dessus du corps du couteau, fait jaillir la lame qui disparaît une fois la pression relâchée. Robuste et léger (78 g), cet outil ambidextre et d'un usage intuitif offre trois profondeurs de coupe de 5 à 12 mm sur des matériaux tels que les cartons simples ou à double cannelure, cartons compacts, films plastique de suremballage, liens, textiles, adhésifs, etc. Il est résistant aux chocs et aux produits lessiviels et le ressort de sa gâchette a été testé sur plus de 100 000 mouvements. Ce couteau Aubin est livré avec une lame droite réversible à bouts arrondis évitant les risques de piqûre. Selon les travaux à effectuer, il peut recevoir une lame à bouts pointus, à profil denté ou droit.



## Ancrage Crossloop de Kratos Safety

Le Crossloop est un nouveau point d'ancrage pour caillebotis métallique, léger et facile à transporter. Simple à installer et à utiliser, il est fourni avec trois longueurs de boucles d'ancrage en acier (250 mm, 500 mm et 750 mm) afin de s'adapter à un maximum de configurations de travail et est pourvu d'un carter de couleur permettant son identification par le dessus. Normé EN 795:2012 Type B.



## Plate-forme Gazelle RS ultra-mobile Duarib

Le fabricant Duarib fait évoluer sa plate-forme individuelle roulante Gazelle dans une version RS « ultra-mobile » en l'équipant de quatre roulettes pivotantes et escamotables. Dans cette configuration, la PIRL peut être déplacée facilement sur les chantiers et dans le même temps assurer une stabilité impeccable sur le lieu de travail. Dans la pratique, dès que l'opérateur monte sur les marches d'accès, les montures des quatre roues s'inclinent pour venir reposer au sol en appui sur quatre patins antidérapants et dès qu'il quitte la plate-forme, les montures des roues se redressent, éloignant les patins du sol et laissant les roues libres de mouvement.

Cette PIRL Gazelle RS, proposée en trois hauteurs de travail (2,60 m, 2,70 m et 2,80 m) peut tourner sur elle-même à 360° et passe les portes grâce à sa largeur de seulement 78 cm. Son plancher fait 86 x 48 cm, ses quatre pieds sont réglables de façon indépendante pour maîtriser les petits dénivelés, son portillon d'accès est à fermeture automatique, sa

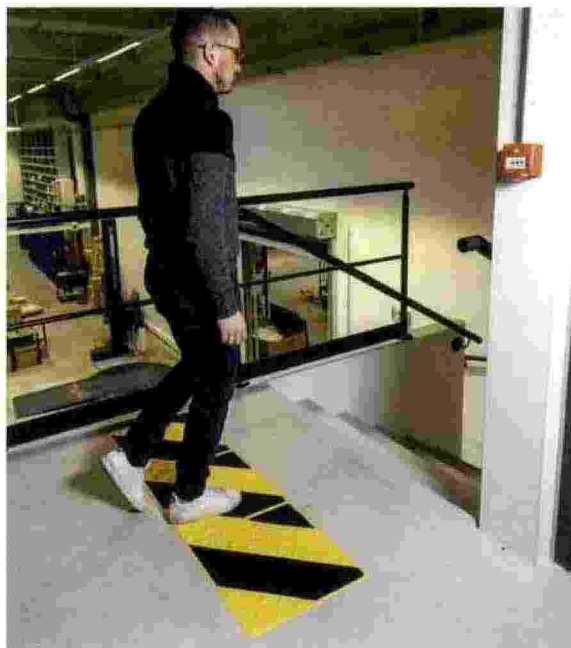
tablette est multifonctionnelle (porte-fûts (jusqu'à 15 litres), règle graduée, découpe bande cache, porte support visseuse...).

La Gazelle RS est visible sur l'application de réalité augmentée de la marque, ce qui permet aux professionnels de contrôler instantanément, via leur mobile, la bonne adéquation de l'équipement à leurs situations de travail.



## Dalles podotactiles zébrées Novap

Intégrées au kit visant à sécuriser les passages piéton présentés lors du dernier Batimat, les dalles podotactiles bi-couleur proposées par Novap peuvent être utilisées dans cette première configuration extérieure mais également dans les environnements industriels pour signaler un danger en haut d'un escalier, sur un quai de déchargement, vers une porte sectionnelle, etc. Conçus selon un modèle unique de 458 x 420 mm, ces éléments de signalisation en polyuréthane à coller au sol résistent aux principales agressions (neige, sel, gasoil, essence...) comme au passage de véhicules. Leurs reliefs (dômes de Ø 25 mm de 5 mm de hauteur) et leur finition granitée limitent les risques de glissement. Leur grande visibilité assurée par des coloris à fort contraste (dix couleurs de délimitation) leur confère un apport décisif en termes de sécurité. Dalles conformes à la norme NF P98-351 qui régit ce type d'équipement.



## PIRL BatiStep Audinnov finalisée



Présentée dans une première version prototype lors du dernier Batimat, la plate-forme individuelle roulante BatiStep conçue et fabriquée par la société Audinnov est déclinée en six modèles fixes, de deux à sept marches avec un poids compris entre 13 et 20 kg, ainsi qu'en trois modèles réglables en 3/4, 4/6 et 5/8 marches (19, 21 et 26 kg). Cette PIRL d'une grande robustesse est pourvue d'un garde-corps en aluminium et d'un mono-portillon combinant accès à une main au poste de travail et fermeture automatique par ressort. La dimension de la plate-forme et les larges marches à stries antidérapantes de l'escalier offrent sécurité et grande aisance de mouvements à l'opérateur. Pour les modèles les plus hauts (5, 6, 7, 4/6 et 5/8 marches), un système de stabilisateurs rétractables a été ajouté afin de hausser le niveau de sécurité.

Les PIRL BATISTEP®, répondent aux normes en vigueur concernant les PIRL (NFE 93-352 | NFE 93-353 | EN 131.7 | DÉCRET 924-2004).

## Kit Covid Ampere System

Ampere System commercialise pour la signalisation des espaces des pochoirs "spécial distanciation" à utiliser pour faire respecter les règles de distanciation sociale induites par la crise sanitaire actuelle. Ce kit Covid de marquage au sol comprend six références essentielles que sont un piéton, des empreintes de pas, une flèche, un rond de diamètre 46 cm et enfin deux silhouettes séparées par une double flèche notifiant leur éloignement de 1 ou 2 mètres. Les pochoirs, de 40 x 60 cm pour les plus grands, sont fabriqués en carton huilé renforcé et peuvent être utilisés plusieurs centaines de fois. En fonction des destinations, ils peuvent être employés avec les peintures Traffic Paint® et Traffic Extra Paint® pour le marquage permanent, la peinture Trig-a-cap® Chalk pour le marquage éphémère, la peinture fluo Trig-a-cap® original pour le marquage fluo haute visibilité.



### Trig-a-cap Chalk

Le Trig-a-cap Chalk est un traceur de chantier à base de craie servant aux marquages éphémères à effectuer lors de manifestations sportives, d'événementiels de proximité ou pour le bâtiment et les travaux publics. Les marquages, fins et précis, peuvent durer jusqu'à huit semaines ou s'effacent facilement par un simple brossage à l'eau. A noter que cet aérosol dispose d'une gâchette de déclenchement et d'un capuchon tournant de sécurité qui évite la pulvérisation accidentelle de la peinture.



## Moovit® Fimm à niveau constant

La société Fimm développe des solutions ergonomiques de manutention visant à réduire la pénibilité des postes de travail. Les produits à niveau constant font partie intégrante de cette démarche, avec leur système de détection de charge qui permet au bac de se positionner automatiquement à hauteur de travail.

Cette option est disponible sur plusieurs types de matériels, tels des chariots à fonds mobiles, des transpalettes haute levée, des tables élévatoires ou encore les gerbeurs dont le modèle monomat Moovit à déplacement manuel et levée électrique. Il est proposé dans cette configuration dans une version en acier-aluminium peint et une version en inox et peut accepter une grande variété d'accessoires selon la charge à manipuler (bacs, bobines, jerricans...). Il est présenté ici en photo équipé de fourches pour la prise de bacs à rebords.



## Armoire de désinfection à l'ozone C-Rack Ozon CLiC-iT

Initialement conçue et brevetée par la société CLiC-iT pour que ses clients puissent désinfecter leurs matériels antichute, l'armoire de désinfection à l'ozone gazeux C-Rack Ozon permet en 45 minutes de traiter tout matériel, outillage ou équipement, quelle que soit leur forme. Pour ce faire, cet équipement utilise la technologie de l'ozone, gaz qui est cinquante fois plus puissant que le chlore et se décompose naturellement en oxygène. Avec un taux de concentration et une durée d'exposition adéquats, il détruit bactéries, virus, moisissures, champignons et odeurs sans générer de sous-produits toxiques.

Cette opération est ici effectuée de façon fiable et en toute sécurité. L'ozone utilisé, tiré de l'air ambiant, est diffusé dans l'armoire étanche avec une concentration régulée qui assure l'efficacité du traitement : le processus est effectué à une exposition à l'ozone supérieure à 100 min x ppm\*. En fin de cycle, trois quarts d'heure sans temps additionnel de séchage, l'armoire se déverrouille une fois la concentration d'ozone redevenue inférieure au seuil acceptable selon l'INRS. Cette opération de désinfection, déclenchée par une simple pression sur un bouton et se déroulant de façon automatique, peut être menée par toute personne, sans formation particulière.

L'armoire, d'une dimension intérieure de L 1080 x P 580 x H 1 500 mm pour un poids à vide de 140 kg, est mobile et montée sur quatre roues pivotantes dont deux freinées. Une simple prise 230 V est nécessaire pour son alimentation électrique.

Ajoutons que cette armoire C-Rack Ozon, dont l'utilité est indéniable en cette période de Covid-19, a également un intérêt hors pandémie pour la désinfection sécurisée des équipements communs (EPI, outillages...).

\* la valeur recommandée pour la décontamination des ambulances du « Fire Department » au Japon est de 60 min x ppm



### Innocuité du processus

L'ozone est un gaz sec qui permet de désinfecter tous les équipements, même dans leurs endroits les plus inaccessibles, et se décompose en oxygène. Lors des tests effectués par CLiC-iT, les produits de différents fabricants d'antichute (Beal, Petzl, Citao, CLiC-iT...) ont subi cent cycles de désinfection (100 ppm x min) sans que soit constatée une quelconque dégradation de leur résistance.

Certains ont même subi cinq cents cycles supplémentaires, avec la même conclusion d'innocuité.

## Coffret mural transportable iBOX Plum

Plum sort avec l'iBOX une nouvelle version transportable d'un coffret mural lave-œil en polypropylène expansé (EPP). Ce dispositif dispose d'un système de support amovible et d'une poignée afin de pouvoir rapidement être décroché du mur pour l'amener dans les plus brefs délais auprès d'une personne nécessitant des premiers soins oculaires.

Ce coffret s'ouvre aisément – monté sur le mur ou posé sur le sol –, bénéficie d'un design élargi qui facilite la saisie des flacons, et comporte une fenêtre transparente qui permet de visualiser rapidement les flacons lave-œil et de contrôler d'un coup d'œil leurs dates d'expiration (3 ans et demi). Il est livré vide avec un plan de lavage oculaire à afficher à proximité immédiate, dans deux références : la première abrite un flacon et la deuxième trois flacons et un spray.



## Masque médical 3 plis Coverguard Made in France

La société Coverguard lance son premier masque médical 3 plis (réf. 4MFMF40) fabriqué dans son usine des Echets (01). Conforme aux exigences de la norme européenne norme NF EN 14683+AC Août 2019, ce dispositif médical de classe I à usage unique filtre plus de 98% des bactéries, ce qui lui permet de revendiquer un type II (validé par un laboratoire indépendant).

Ce masque en polypropylène non tissé multicouches, sans latex ni fibre de verre dans sa composition, est conçu avec deux faces blanches (interne et externe). Ses élastiques auriculaires ronds, sa barrette nasale ajustable et son pliage le rendent confortable à porter et limitent les fuites au visage.

