



PRESS REVIEW

ITALY JUNE

BABOLAT

STYLE.IT
15th June 2019

Frequency: Web
UMV: n.a.

Tennis shoes, quando in campo si corre veloci

Movimenti agili e veloci, potenza quando serve. Le tennis shoes di Mizuno e Babolat che aiutano la performance dei giocatori S.a. (GEDI DIGITAL)



Un match senza esclusioni di colpi, da vincere con la racchetta giusta e le più performanti tennis shoes. Non è facile trovare il giusto assetto di gioco durante un'accesa partita su terra rossa o sul sintetico. L'attrezzatura giusta agevola la ricerca del miglior equilibrio, facendo prediligere questo o quel dettaglio a seconda del tipo di gioco che è nelle proprie corde. Veloce, tecnico, potente, da attacco o da difesa. Un paio di tennis shoes con il giusto grip e la necessaria stabilità possono aiutare ogni tipo di giocatore. Ma se vi sentite adatti ad un gioco veloce e agile ecco le proposte di Mizuno e Babolat.

Velocità e potenza dalle tennis shoes

L'azienda giapponese lancia sul mercato la nuova Mizuno Wave Impulse. Una scarpa in grado di agevolare i tennisti che giocano a tutto campo. Giocatori veloci, che hanno bisogno di punti d'appoggio certi. La piastra Wave garantisce la transizione e assicura stabilità. La caviglia resa nella corretta posizione e agevola i cambi di direzione repentini. L'intersuola in EVA morbida aumenta l'ammortizzazione mentre il tallone è protetto da una conchiglia in Ap+. Inoltre la parte posteriore è dotata di un sostegno di gomma al carbonio estremamente resistente che garantisce ulteriore protezione. Anche la tomaia, realizzata in neoprene, fascia il piede e contribuisce ad aumentare la stabilità.



Le Mizuno Wave Impulse, stabilità e supporto nei cambi di direzione

L'ascesa di Babolat nel mondo del tennis è legata alle sue racchette performanti, utilizzate da Nadal e da Fognini. In tema scarpe l'azienda francese lancia due modelli uomo particolarmente adatti al gioco rapido. La Propulse Fury contribuisce alle giocate estreme e potenti, quando serve forza e velocità per mettere a segno un recupero vincente. Questo modello ha il bordo della tomaia rialzato, supporto centrale e sostegno laterale. In tal modo si ha una sensazione di tenuta e stabilità anche a riposo. Il modello Jet privilegia invece i movimenti agili e i cambi di direzione. L'imbottitura in EVA ammortizzante sostiene il tennista, mentre la suola Michelin con gomma Premium DIN 20 riduce la tipica abrasione causata dal gioco del tennis.



Babolat Men Propulse Fury Allcourt Tennis Shoes all Court Shoe White - Black 13,5

109,90€
disponibile
1 nuovo da 109,90€

Acquista ora
Amazon.it

CAMPER

Frequency: monthly
Readership: 34000
Circulation: 32888

NEWS

Camper by Michelin, a limited edition in the spirit of technology

WHEN STYLE MEETS HIGH PERFORMANCE, ANY GOAL CAN BE ACHIEVED: CAMPER AND MICHELIN CEMENT A PARTNERSHIP FOR THE CREATION OF THE ROLLING PILOT SNEAKER

From one end, there is Michelin, which for the last 120 years has been a leader in innovative solutions for safety and high performance, while allowing solid contact to be maintained with the ground at all times and in all kinds of weather, in both its tires and soles. From the other end is Camper, the Majorcan footwear brand that combines a unique character with style and comfort. Between the two is a limited edition sneaker destined to create a stir for its advanced resistance, technical experience without equal, and style: the Camper Rolling Michelin Pilot Sport Sneaker.

Launched in Lisbon in conjunction with the presentation of the Michelin Pilot Sport 4 SUV tire, the urban Camper Rolling Michelin Pilot Sport Sneaker mounts a sole in the colours of the brand – white, blue and yellow – while the upper is multi-material, black-on-black, with checked velvet on the side as on the tire, and the unmistakable Michelin Man on the back of the shoe.

The partnership of Michelin with Camper first began with a unisex collection for FW 18/19, while Rolling debuted in SS19 in 20 different variants: high, low, lace-up, slip-on in white, black, and pastel-coloured versions, making it a bona fide must-have for the summer.

The Camper Rolling by Michelin limited edition project required many long months of work by a team of individuals located in different countries including Spain, Italy, Germany, the United Kingdom, and France: their commitment, professionalism, and know-how allowed for the completion of a special project. "The Rolling Michelin is an example of how Michelin Shoes does not limit itself to developing solutions for customised soles, our core business, but thanks to the teamwork with Michelin, we study and identify potential marketing and commercial opportunities, aimed at achieving new targets, to propose to our partners. Camper is only the first", confirmed Ambrogio Merlo, Director of JVI for Michelin Soles.

Replying to him is Enar Lazzano Alberdi, COO of Camper: "Right from the start, Michelin and Camper had a strong mutual understanding capable of making this project a success. The fact that we come from extremely different sectors has made the collaboration more powerful.

The Camper Rolling by Michelin can be found in 11 select European stores (Hamburg, Berlin, Cologne, Copenhagen, Edinburgh, Frankfurt, London, Lisbon, Munich, Vienna, and Zurich) and online on camper.com.



Camper by Michelin una limited edition nel segno della tecnologia

QUANDO LO STILE INCONTRA LE PRESTAZIONI ALLORA OGNI OBIETTIVO È ALLA PORTATA: CAMPER E MICHELIN METTONO A SEGNO UNA COLLABORAZIONE PER LA SNEAKER ROLLING PILOT

Da una parte Michelin, che da 120 anni è leader nelle soluzioni innovative per la sicurezza e le prestazioni che mantengono saldamente a terra l'uomo a prescindere dalle condizioni climatiche, questo sia con i pneumatici che con le soles. Dall'altra Camper, il brand maiorchino delle calzature che coniugano una personalità unica, lo stile con il confort. In mezzo, una sneaker in limited edition destinata a far parlare di sé per la combinazione di resistenza avanzata, esperienza tecnica senza pari, e stile: la Camper Rolling Michelin Pilot Sport Sneaker.

Lanciata a Lisbona in contemporanea alla presentazione dei pneumatici Michelin Pilot Sport 4 SUV, l'urban sneaker Camper Rolling Michelin Pilot Sport Sneaker monta una suola nei colori del marchio – bianco, blu e giallo – mentre la tomaia è multi-materiale, nero su nero, con la scacchiera laterale vellutata come il pneumatico, e porta l'inconfondibile Michelin Man sul retro della scarpa. La partnership di Michelin con Camper è iniziata con una collezione unisex per la AI 18/19, mentre la Rolling ha debuttato nella PE 19 in 20 diverse varianti: alta, bassa, stringata, slip on declinata in bianco, nero e varianti colore pastello che ne hanno fatto un vero e proprio must have dell'estate.

La progettazione della Camper Rolling by Michelin in edizione limitata ha richiesto mesi di lavoro da parte di un team di persone dislocate in diversi paesi, Spagna, Italia, Germania, Regno Unito e Francia: il loro impegno, la professionalità ed il know how hanno permesso di portare a compimento un progetto speciale. "La Rolling Michelin è un esempio di come Michelin Soles non si limita a trovare soluzioni di soles customizzate, nostro core business, ma grazie al gruppo di lavoro con Michelin studiamo e individuamo opportunità di comunicazione e commerciali, volte a raggiungere nuovi target, da proporre ai nostri partner. Camper è solo il primo", ha affermato Ambrogio Merlo direttore di JVI per Michelin Soles.

A lui risponde Enar Lazzano Alberdi, coo di Camper: "Fin dal primo momento, tra Michelin e Camper si è creata una forte complicità in grado di rendere questo progetto un successo. Il fatto che veniamo da settori molto diversi ha reso la collaborazione più potente.

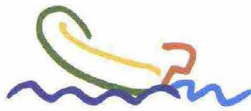
La Camper Rolling by Michelin è in vendita in 11 selezionati store europei (Amburgo, Berlino, Colonia, Copenhagen, Edimburgo, Francoforte, Londra, Lisbona, Monaco, Vienna, Zurigo) e on line sul sito camper.com.



74 SOLES & HEELS

CAMPER

Frequency: monthly
Readership: 29600
Circulation: 31000



CAPI TECNICI, MA FASHION PER LE NUOVE COLLEZIONI ESTIVE

A volte è difficile trovare un costume che sia gradevole esteticamente e al tempo stesso funzionale. Passare tutto un giorno in gommone con un bikini che si muove, che bisogna sempre aggiustare al minimo movimento può essere frustrante. Bene, questi costumi sono stati studiati per chi fa attività sportiva, testati e approvati da un panel di surfiste. Secondo chi ha realizzato la collezione, sono modelli a prova di onde, che non temono i tuffi e nemmeno le «contorsioni» che normalmente le donne sono costrette a fare a bordo per accontentare tutti i familiari... Sono capi tecnici, dunque, ma nulla è stato sacrificato: vi sono modelli per tutte le fisicità, dal total black con inserti trasparenti ai bikini con incrocio sulle spalle abbinati ai mini boxer;



anche quelli interi si adattano a qualsiasi silhouette, offrendo un grande sostegno. La collezione proposta da Decathlon a prezzi molto abbordabili soddisfa pure chi fosse, invece, affezionata ai modelli tradizionali, con belle grafiche e materiali resistenti. Si possono acquistare in negozio o anche on-line su www.decathlon.it.



T-SHIRT COLORATE AL PROFUMO DI CAFFÈ

Per realizzare la sua nuova collezione di capi estivi Lifa, la norvegese Helly Hansen ha usato il caffè. Curioso vero? I tecnici del produttore hanno scoperto che il caffè macinato aumenta la protezione solare fino al fattore 50. In pratica, al tessuto Lifa Active Light ad alte prestazioni (che mantiene la pelle asciutta, ha qualità idrofobiche ed è in grado di espellere il sudore) sono stati aggiunti fondi di caffè. Grazie a questi ultimi, la protezione solare aumenta e il materiale resta nel filato anche dopo ripetuti lavaggi. Per visualizzate le ultime collezioni Helly Hansen visitate il sito: www.hellyhansen.com.

SNEAKERS PER LO SPORT E NON SOLO

Il brand spagnolo Camper e il produttore di pneumatici Michelin si sono uniti in partnership per realizzare una inedita linea di scarpe: la Rolling Michelin Pilot Sport. Come potranno essere mai queste sneakers? Incollate al suolo, naturalmente! La suola delle scarpe è ispirata alle nuove gomme Pilot Sport 4 Suv del costruttore francese, che offrono aderenza sia sul bagnato sia sull'asciutto. È una produzione limitata, realizzata per festeggiare il 120° anniversario di Michelin, offerta nei colori del marchio, blu, bianco e giallo. Il resto della collezione conta 20 varianti di altezza del calcagno e una vasta scelta di colori. Più notizie sul sito www.michelin-lifestyle.com.



LO STILE SI RINNOVA... ANCHE AL POLSO

Breitling rinnova la «storica» collezione «Superocean». Nati nel 1957, questi orologi subacquei sono stati fra i più apprezzati da chi pratica le immersioni e non solo. Il cuore pulsante dei nuovi segnatempo è il Calibro Breitling 17, un movimento che fornisce una riserva di carica di circa 38 ore. I cronometri presentano cifre luminescenti, indici e lancette rivestiti di Super-LumiNova che garantisce una leggibilità adeguata in ogni condizione di illuminazione. Di prima qualità i materiali: le casse sono tutte in acciaio inox. Per vedere tutti i modelli: www.breitling.com.



OUTODOORTEST.IT
GUIDA ALL'ACQUISTO DEI TUOI ATTREZZI SPORTIVI

HOME TEST MAGAZINE AZIENDE

Postato il 8 Giugno 2019 da Letizia Ortalli

Le novità del mondo Outdoor
Sciare
Sci alpinismo
Notizie delle aziende
tester
Ski racing
Test Day
Approfondimenti
Fiere
Domande & Risposte outdoor
Fiere, Saloni e Festival
Mete e Viaggi
RUBRICHE
Noleggio
Fitness
Prevenzione
Donne
Sostenibilità
La salute outdoor
Taggato donut communication - Michelin soles

Michelin Soles sceglie GoNuts Communication
Nuovo partner per la comunicazione in Italia, Francia, Germania, Austria, Svizzera e Nord America

Michelin Soles sceglie GoNuts Communication come partner strategico per le attività di comunicazione in Italia, Francia, Germania, Austria, Svizzera e Nord America.

Michelin, leader globale nelle tecnologie per pneumatici, da qualche anno ha trasferito il suo immenso know-how creando Michelin Soles -di cui JV International è il licenziatario mondiale Michelin- per la produzione, il disegno e lo sviluppo di soles tecniche. Questa sezione propone un'ampia offerta di soles per calzature ad alte prestazioni: dall'outdoor alla sicurezza sul lavoro, dal lifestyle allo sport.

Con l'obiettivo di accrescere e consolidare la propria immagine e visibilità Michelin Soles si avvarrà dell'aiuto di GoNuts Communication per raggiungere insieme traguardi importanti.

GoNuts è fiera di poter mettere in campo tutte le proprie competenze attraverso una strategia di comunicazione che includerà tutti i canali dell'informazione.

AZIENDE

DMT

Frequency: bimestrial
Circulation: 28000
Readership: 40000

bicycle

60 MOUNTAIN BIKE TEST

DMT

DM1

POTREMMO SEMPLICEMENTE DEFINIRLA LA SCARPA DI KERSCHBAUMER, UNA CALZATURA CON UNA SUOLA RIGIDISSIMA CHE OFFRE ENORME SOSTEGNO NELLA PORZIONE DELL'ARCO PLANTARE. EPPURE DMT NON È SCOMODA, TANT'È VERO CHE NOI L'ABBIAMO UTILIZZATA ANCHE PER PRATICARE GRAVEL

della redazione tecnica | foto: Matteo Malaspina e redazione tecnica

Guardando le immagini in tv, oppure le foto action, talvolta è difficile scorgere un dettaglio, in particolare quando si parla di scarpe che in ambito off-road sono soggette a fango, polvere e sporco. Si tende a identificare un prodotto attraverso il suo testimonial, e queste di DMT sono le calzature che indossa Gerard Kerschbaumer, le scarpe bianche del campione austriaco. La loro costruzione parte da una suola full carbon unidirezionale in doppio strato, con inserti in gomma Michelin Double Compound Technology. Questi ultimi sono inseriti direttamente nella fibra composita, per garantire durata, sicurezza e stabilità, combinata alla mescola. La predisposizione è classica SPD. La suola ha un design particolare rispetto agli standard, nello specifico nella posizione del tallone, con una sorta di svassatura e di rialzo che assicura il sostegno della coppia natasta al di sotto della tomaia. Questa è resistente, spessa e per nulla spugnosa, ma morbida, capace di adeguarsi alle forme del piede. DMT trasmette la sensazione di una notevole robustezza, anche per via di una fascia agglutiniva sul collo del piede, nella zona del Boa superiore. Sono comunque presenti dei fori per l'aerazione. La punta presenta una sorta di inserto ruvido, anti abrasione. La linguetta ha un'imbottitura leggera, apprezzabile per comfort generale e perché tende a distribuire le pressioni create da un'eccessiva chiusura del Boa. La jolletta interna è classica, dal peso piuma e traspirante. La chiusura è affidata ai due rotori Boa IP-1, il primo più alto, di cui abbiamo fatto menzione, posizionato sulla linguetta esterna, con tiraggio diretto del cavo, il secondo sempre con cavo che lavora senza incroci,



ma che agisce in modo opposto a quello precedente: i due Boa sono perfettamente in linea, mentre i cavi fanno in modo che non ci siano spazi vuoti sulla tomaia. Due le colorazioni disponibili per DMT, con taglie che vanno dalla 37 alla 47, a un prezzo di 279 euro.

LE NOSTRE IMPRESSIONI

Appena indossata, questa calzatura è la conferma di quello che fa vedere: suola super rigida, tomaia che garantisce al piede una stabilità eccezionale ma anche comfort, per

via di una forma che lascia spazio alla parte anteriore del piede. Tutti i componenti della DMT sono pensati per trasmettere la massima performance: dalla chiusura con i due rotori Boa che lavorano in contrapposizione tra loro, fino ad arrivare ai tamponi della suola, dal buongiorno, passando per la tomaia e la suola. Ma è la forma della calzatura, a nostro parere, il grande valore di questo strumento a favore del pilota: si adatta bene al tallone, si blocca al piede ma non lo costringe, è quasi impercettibile nella parte centrale, con una tomaia che si adegua



in base alla chiusura dei rotori Boa. Questi ultimi, inoltre, grazie all'assenza di incroci dei cavi, sono semplici e immediati da azionare durante la pedalata. La sezione dell'avampiede è larga, più abbondante rispetto agli standard e, a parità di taglia, rispetto alle altre proposte del mercato. In questa zona non si registrano pressioni, non esistono costrizioni, la scarpa è comoda e

permette alle dita dei piccoli movimenti, molto utili dopo qualche ora di attività consecutiva. Questo però deve indurre a prestare maggiore attenzione nella scelta del numero corretto: tornassimo indietro, sceglieremo una misura in meno, 42 invece del 43 della DMT in test. Questa larghezza ha un alto pregio, cioè quello di conferire comodità e stabilità quando è

necessario camminare, motivo per cui abbiamo usato la DMT per parecchie ore con le bici gravel. Nonostante la rigidità della suola, tutta la calzatura ammortizza bene e dissipa il calore delle vibrazioni. Questa scarpa di DMT è più comoda di quello che ci si possa aspettare, gratificante e piacevole da usare, non necessariamente in condizioni estreme.



DMT

61

DOLOMITE

Frequency: monthly
Readership: 7000
Circulation: 65000



SS 2020 PRODUCT GUIDE

... di tutti i colori (e modelli)

DALLE SUPERFIBRE ALLA CLASSICA PELLE SCAMOSCIATA, DALLA SCARPA PER IL TREKKING VELOCE FINO ALLO SCARPONE TECNICO PER L'ALTA QUOTA: UNA GAMMA PERFORMANTE E COMPLETA. SENZA DIMENTICARE L'AMPIO RANGE DI COLORAZIONI CHE DA SEMPRE CONTRADDISTINGUE IL BRAND

I N I
MIAGE GTX

Il nuovissimo modello della categoria Mountain Expert, pensato per i professionisti ed esperti dell'alta montagna che vogliono ottenere il massimo delle prestazioni ed un comfort senza eguali. Una calzatura molto versatile, ottima per l'alpinismo tecnico, il backpacking impegnativo e la Via Ferrata. È semi-ramponabile, prestandosi perfettamente a tratti ghiacciati e innevati; impermeabilità, traspirazione e medio isolamento termico sono garantiti dalla fodera Gore-Tex. Le caratteristiche distinguibili di Miage GTX esprimono tutte le funzionalità del prodotto. Il tutto in un design contemporaneo, dai volumi più ampi rispetto alle altre scarpe del segmento.

Miage GTX is the brand new model in the Mountain Expert category, created for professionals and experts in high-altitude walking, who are seeking peak performance and unbeatable comfort. A very versatile shoe, excellent for technical mountaineering, demanding backpacking and Via Ferrata. It is semi crampon compatible, perfect for icy and snowy stretches; waterproofing, breathability and medium thermal insulation are all ensured by the Gore-Tex lining.



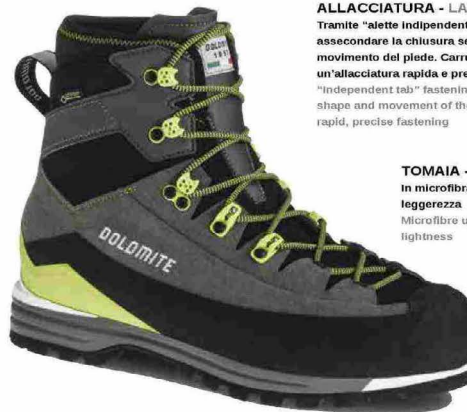
- W -

The distinguishing features of Miage GTX reflect the extremely functional characteristics of this product.

LINGUA - TONGUE /
Elasticizzata per un avvolgimento senza sovrapposizioni né pieghe
Elasticized tongue to wrap the foot precisely without overlaps or folds

GHETTA - GAITER /
Per impedire l'entrata di detriti
To keep debris out

BORDO IN GOMMA - RUBBER RAND /
Per la protezione totale del piede
To give total protection for the foot



ALLACCIATURA - LACING /
Tramite "alette independent" per assecondare la chiusura seguendo il movimento del piede. Carrucole per un'allacciatura rapida e precisa.
"Independent tab" fastening to follow the shape and movement of the foot. Pulleys for rapid, precise fastening

TOMAIA - UPPER /
In microfibra per garantire leggerezza
Microfibre upper for its lightness

PLANTARE - FOOTBED /
Dryfast con tecnologia Space Shell, mantiene asciutto il piede grazie all'elevata traspirabilità. La suola Peack HC Vibram, in poliuretano e gomma, garantisce l'assorbimento degli urti e ottima trazione ed aderenza su qualsiasi superficie, conferendo sicurezza e stabilità.

The Dryfast arch-support with Space Shell technology keeps your feet dry, thanks to its excellent breathability. The Peack HC Vibram sole, in polyurethane and rubber, absorbs knocks and blows, while also ensuring excellent traction and grip on any surface, making for safety and stability.

I N I
STEINBOCK WT GTX

La novità della stagione estiva è Steinbock WT GTX, punta di diamante del segmento hiking. Una scarpa leggera e performante, perfetta per escursioni giornaliere o camminate in montagna. La tecnologia tessile Perspair, grazie all'inserimento di "superfibre" direttamente nel telaio, permette di realizzare la tomaia in un unico pezzo con diverse caratteristiche funzionali. La fodera Gore-Tex garantisce impermeabilità e traspirazione. Comfort e freschezza, che non possono mai mancare durante le camminate estive, sono assicurati dal plantare Climafresh, con tecnologia Ice Capsule che agisce sulla dissipazione del calore e sull'assorbimento dell'umidità. Una scarpa performante e sicura, grazie all'innovativa suola All Terrain Michelin, che garantisce ammortizzazione, trazione e aderenza. Disponibile in due colori per uomo e due per donna e, con le stesse varianti colore, anche nella versione Low sia per uomo che per donna.

The big news this summer is Steinbock WT GTX, the jewel in the crown of Dolomite's hiking section. A lightweight, high-performance shoe, perfect for one-day excursions or mountain trail walking. Perspair textile technology uses "super-fibres" directly in the loom, meaning the upper can be produced as a single piece, with a range of functional features. Meanwhile, the Gore-Tex lining ensures waterproofing and breathability. Fresh, comfortable feet are essential on summer walks, and Climafresh arch-supports make that happen, with "Ice Capsule" technology, which helps dissipate heat and absorb damp. A high-performance, sure-footed shoe, thanks to the innovative Michelin All Terrain soles, which offer excellent impact absorption, traction and grip. Available in two colours for men and two for women, is also available in the same colourways in a Low version for both men and women.



- LOW -



- MID -

ECCO

Frequency: monthly
Readership: 34000
Circulation: 32888

NEWS

Michelin's collaborations

MANY IMPORTANT BRANDS OF OUTDOOR FOOTWEAR HAVE CHOSEN MICHELIN AS THE IDEAL PARTNER TO DEVELOP THEIR COLLECTIONS

Michelin is one of the leading experts when it comes to contact with the ground and grip is undoubtedly one of the company's strengths. This precious know-how has been incorporated into the Michelin Soles project, which already includes solid companies like Dolomite 1897.

The soles for the two new collections - Crodarossa Trek mid and low of the outdoor range and Move Bootie of the urban casual segment - have distinctive features such as adherence, adaptability and stability.

Ecco Exostrike which has opened a new era for the footwear sector in the outdoor urbanneering segment represents a revolution. Wear resistance, flexibility, adherence and adaptability; these are the main qualities of the model.

The Falera project by Mammüt corresponds to a women's shoe for the city and to a unique design with a sole whose main advantages are grasp, stability and grip. Lamellar dowels and micropumps are able to absorb and eliminate water, increasing grip. The progressive tread design offers greater traction from heel to toe, while the reinforcement on the heel area increases the longevity of the sole, which is inspired by the tread of the Michelin NA00 tire.



Le collaborazioni di Michelin

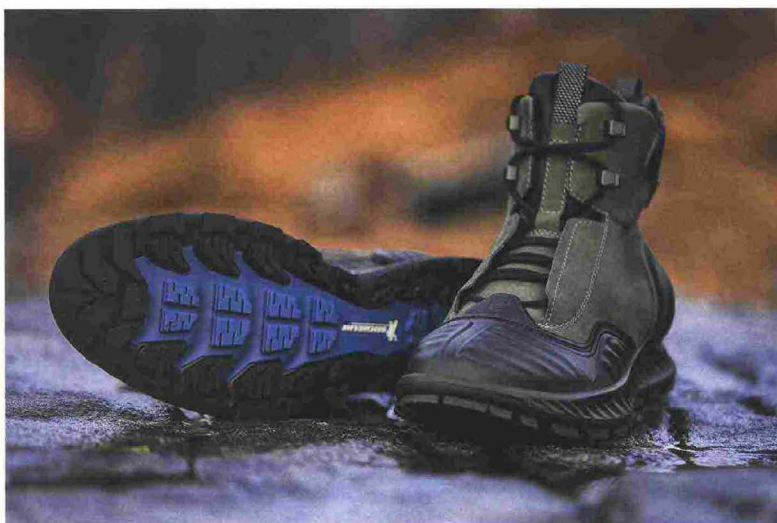
MOLTI MARCHI IMPORTANTI DELLA CALZATURA OUTDOOR HANNO SCELTO MICHELIN IN QUALITÀ DI PARTNER IDEALE PER SVILUPPARE LE PROPRIE COLLEZIONI

Michelin è uno dei maggiori esperti quando si tratta di contatto con il terreno e il grip è senza dubbio uno dei punti di forza dell'azienda. Questo prezioso know-how è stato incorporato nel progetto Michelin Soles di cui già si avvalgono solide realtà come Dolomite 1897.

Le soles per le due nuove collezioni - Crodarossa Trek mid e low della gamma outdoor e Move Bootie del segmento urban casual - presentano caratteristiche distintive come l'aderenza, l'adattabilità e la stabilità.

Una rivoluzione è rappresentata da Ecco Exostrike che ha aperto una nuova era per le calzature nel segmento outdoor urbanneering. Resistenza all'usura, flessibilità, aderenza e adattabilità; queste sono le qualità principali del modello.

Il progetto Falera di Mammüt corrisponde a una calzatura da donna per la città e a un design unico dotato di una suola i cui principali vantaggi sono presa, stabilità e aderenza. Tasselli lamellari e micropompe forniscono una migliore presa e adattabilità e sono in grado di assorbire ed eliminare l'acqua. Il design progressivo del battistrada offre una maggiore trazione dalle dita al tallone, mentre il rinforzo sulla zona del tallone aumenta la longevità della suola, che si ispira al battistrada del pneumatico Michelin NA00.



SPORT III

GAERNE

BLOG NEWS TEST PERCORSI CHI SIAMO

GAERNE RINNOVA IL MODELLO G-KOBRA, TUTTI I DETTAGLI



GAERNE RINNOVA IL MODELLO G-KOBRA, TUTTI I DETTAGLI

21 Giugno 2019, 10:01



-COMUNICATO STAMPA-

GAERNE RINNOVA IL MODELLO G-KOBRA

Questa nuova calzatura da mtb è stata studiata per esaudire fin nei minimi dettagli le aspettative del ciclista più esigente.

È una calzatura senza alcun punto di pressione, grazie all'innovativo sistema di chiusura Boa, garanzia di precisione, resistenza e praticità. Il Sistema di Chiusura è composto da due avvolgitori micro regolabili BOA e un cavo in acciaio inossidabile. La combinazione di questi elementi permette di ottenere una chiusura uniforme e veloce, inoltre, grazie all'assenza di fascette di velcro, permette una maggior circolazione dell'aria sulla parte anteriore del piede. Boa Technology garantisce l'avvolgitore e i cavi del sistema di chiusura Boa per tutta la vita utile del prodotto, garantisce un'ottima traspirabilità e un microclima ottimale. Questa calzatura è progettata con la tecnologia TSS "Tarsal Support System" per garantire la posizione perfetta del piede all'interno della calzatura, ottenendo una pedalata rotonda senza dispersioni di energia.

Tallone di nuova concezione, con prese d'aria esterne, dalla forma anatomica e integrato direttamente sulla tomaia, realizzato in materiale plastico iniettato per essere indeformabile. Il cupolino è antiscalfante e antitendinite. Nella parte posteriore alta, gli inserti reflex consentono un'ottima visibilità in scarse condizioni di luce.

EPS COMFORT INSOLE: Suoletta interna anatomica con supporto nella zona tarsale per garantire comfort ed efficienza nella pedalata. La suoletta è forata per un microclima ottimale all'interno della calzatura.

SUOLA: SONO DISPONIBILI DUE TIPI DI SUOLE

EPS LIGHT WEIGHT CARBON FIBER MTB SOLE

La tecnologia Gaerne, unita al know how dei designer e tecnici di Michelin, ha dato origine alla nuova suola da Mtb EPS Light Weight Carbon Fiber, in grado di offrire il giusto mix di performance, durabilità, supporto e leggerezza.

La struttura è realizzata in carbonio per un'ottima rigidità e potenza della pedalata: il battistrada gommato Michelin abbina ad un compound pensato per conciliare prestazione e resistenza all'abrasione, anche in condizioni estreme, un design dei tasselli che consente di ottenere una presa e una trazione ottimali, l'ampia distanza tra un tassello e l'altro è funzionale a una maggior autopulizia e allo scaricamento istantaneo del fango.

Per i rider più aggressivi, due alloggiamenti nella punta, predisposti per l'inserimento dei tacchetti, avvitabili e sostituibili in diversi colori.

Testata dai migliori bikers rappresenta il massimo in termini di tecnologia, innovazione e qualità funzionale.

EPS CARBON POWER MTB SOLE

La tecnologia Gaerne, unita al know how dei designer e tecnici di Michelin, ha dato origine alla nuova suola da Mtb EPS Carbon Power, in grado di offrire un'ottima trasmissione di potenza in fase di pedalata e la giusta flessibilità per camminare.

La struttura è realizzata in nylon rinforzata con fibre di carbonio, il battistrada gommato Michelin abbina ad un compound pensato per conciliare prestazione e resistenza all'abrasione, anche in condizioni estreme, un design dei tasselli che consente di ottenere una presa e una trazione ottimali, l'ampia distanza tra un tassello e l'altro è funzionale a una maggior autopulizia e allo scaricamento istantaneo del fango.

Per i rider più aggressivi, due alloggiamenti nella punta, predisposti per l'inserimento dei tacchetti, avvitabili e sostituibili.

I prezzi consigliati al pubblico sono i seguenti:

CARBON G.KOBRA (Eps Light Weight Carbon Fiber Mtb Sole): Euro 289,90

Disponibile anche con suola EPS Carbon Power Mtb Sole: Euro 249,90

TAG CLOUD

epic d'gump allmountain
cannondale Canyon casco
crosscountry
Downhill ebike embt
Enduro escursioni
Gaerne Marathon Scott
shimano Superenduro test trailride
video

CERCA SU MTBTECH.IT

Digita per cercare.



GARMONT

Frequency: Web
UMV:50000



19 GIUGNO 2019

NORDIC WALKING · WALKING · MICHELIN SOLES · MICHELIN SOLES

Arriva "Check&Go" con ai piedi Garmont Tikal con suola Michelin



Michelin quest'anno ha lanciato un'importante iniziativa per informare e sensibilizzare gli automobilisti in merito al delicato tema della durata dei pneumatici: "Check&Go". Ideata da Michelin per promuovere la cultura della sicurezza stradale, offrendo agli automobilisti un controllo gratuito sullo stato di usura delle loro gomme. Protagonista di questo tour è stata la tecnologia laser che ha consentito di verificare in pochi istanti il grado di usura dei pneumatici.



La vera protagonista non è stata solo la tecnologia laser, ma anche la scarpa da Active Travel di Garmont, ovvero la **Tikal**. Ovviamente gommata Michelin. Scarpa che vestirà tutto il team Check&Go durante tutto il roadshow, che girerà l'Italia per ancora qualche tappa fino alle fine di Giugno.

Questa scarpa è ideale per il consumatore che desidera una calzatura confortevole e dall'aspetto naturale, è una scarpa che dà soddisfazione e sicurezza nella calzata. La suola Michelin la rende stabile e performante, adatta così tanto al cammino nei sentieri, quanto al viaggio e all'uso quotidiano.



Se siete curiosi di conoscere in dettaglio date e luoghi di tutte le tappe è sufficiente [visitare il sito](#).



"From Tyres to soles". Con l'entrata delle suole tecniche a marchio Michelin, il mercato vede la crescita di un nuovo protagonista in grado di dare un valore innovativo al mondo delle calzature. Una realtà che offre una formula unica per la co-progettazione di suole sviluppate in esclusiva con partner calzaturieri strategici e leader nel loro settore. Una collaborazione virtuosa nella quale si condividono valori, obiettivi e conoscenze per lo sviluppo di un prodotto in grado di portare reale innovazione e vantaggi tangibili al consumatore finale, in differenti segmenti del mercato footwear. Pneumatici e scarpe condividono lo stesso vocabolario: impronta, suola, battistrada, rullata, stabilità, gomma e tessuto. È qui che MICHELIN entra in gioco condividendo le proprie conoscenze e innovazioni tecnologiche con IV International, partner strategico scelto da MICHELIN per la progettazione, lo sviluppo e la produzione di suole high-performance a brand MICHELIN. MICHELIN è più di un "ingredient brand", ma un partner tecnologico e strategico per lo sviluppo di suole ad alte prestazioni che unisce il know-how di MICHELIN nel "contatto al suolo" alle competenze del brand partner. [michelin-lifestyle.com](#)

PRODUCTS

- MICHELIN SOLES Mammut Hueco Mid Gtx
17 MAGGIO 2019
- MICHELIN SOLES Mammut Hueco Low Lth
17 MAGGIO 2019
- MICHELIN SOLES Mammut Hueco Low Gtx
17 MAGGIO 2019

TUTTI I PRODOTTI MICHELIN SOLES

PRODUCT VIDEO

- Mammut Falera Mid WP con suola Michelin ad ISPO 2019...
1 MARZO 2019
- Dolomite Move Bootie, Move Road e Crodarossa Trek...
28 FEBBRAIO 2019
- Innovazione di prodotto Michelin: nuove tendenze outdoor ed urban...
25 FEBBRAIO 2019

RICHIESTA INFO

Il tuo nome (richiesto)

La tua email (richiesto)

Oggetto

Il tuo messaggio

THE PILL OUTDOOR GUIDE
June 2019

GARMONT

Frequency: 4 issue a year (The Pill)
Readership: 50000
Circulation: 25000



GARMONT

9.81 N.AIR.G MID GTX SURROUND



Scarpa dal taglio mid, ottima protezione alla caviglia, è ideale per attività veloci in montagna.

Air Gs Mid Gtx è uno scarponcino comodo e veloce, con un grip adeguato alle esigenze di un consumatore attivo. La scarpa mid è pensata per tutti quelli a cui piace alternare attività veloci in montagna e avere al contempo protezione, stabilità e sicurezza nella parte della caviglia. La scarpa non è appesantita, ma resta leggera e flessibile. L'innovativa tecnologia Gore-Tex Surround fornisce eccezionale impermeabilità e traspirazione, mentre la suola Michelin Free Cross, grazie ai tasselli a forma differenziata, garantisce un ottimo grip su terreni misti.

WE LIKE

Buona tenuta e capacità di ammortizzare gli impatti, sia in salita che in discesa.

WE DISLIKE

Il materiale della tomaia non è fresco, meglio scegliere questa scarpa per le mezze stagioni.

PERFORMANCE



TERRAIN

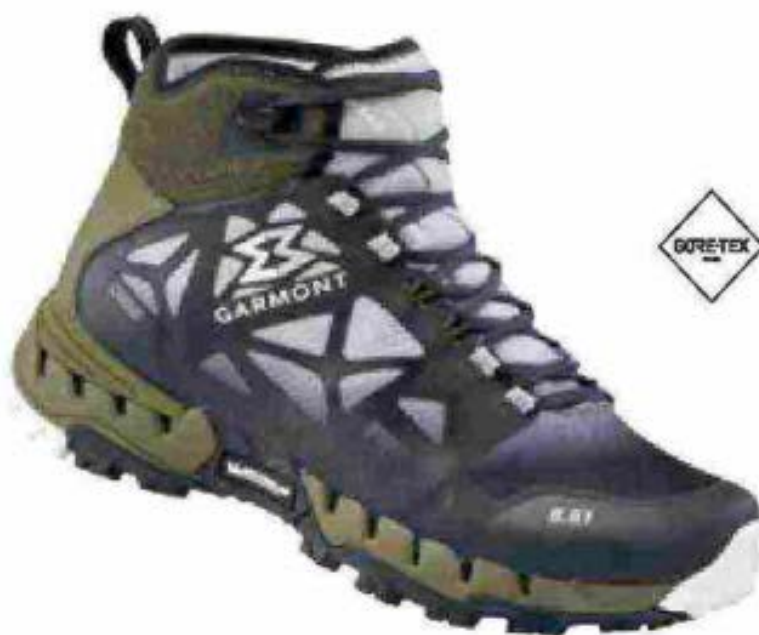


SCHEDE TECNICA

TOMAIA	Mesh Sublimato + PU Seamless
FODERA	Gore-Tex Surround
PLANTARE	PU
INTERSUOLA	Eva Espansa
SUOLA	Michelin Free Cross
PESO	390g
PREZZO	174,90€
WEBSITE	garmont.com

THE PILL OUTDOOR GUIDE
June 2019

GARMONT

Frequency: 4 issue a year (The Pill)
Readership: 50000
Circulation: 25000

ALSO FOR WOMEN

9.81 N.AIR.G MID GTX SURROUND



Scarpa dal taglio mid pensata per coloro che gradiscono la protezione della caviglia, è ideale per attività veloci in montagna. L'innovativa tecnologia Gore-Tex Surround fornisce eccezionale impermeabilità e traspirazione, mentre la suola Michelin Free Cross, grazie ai tasselli a forma differenziata, garantisce un ottimo grip su terreni misti.

FODERA: GORE-TEX SURROUND | **TOMAIA:** MESH SUBLIMATO + PU SEAMLESS | **SUOLA:** MICHELIN FREE CROSS | **INTERSUOLA:** EVA | **PLANTARE:** PU | **PESO:** 390g | **PREZZO:** 174,90€

OUTDOOR MAGAZINE
 June 2019

GARMONT

 Frequency: monthly
 Readership: 65000
 Circulation: 7000


| N | 9.81 BOLT

Le nuove 9.81 Bolt sono pensate per il consumatore attivo che alterna diverse discipline veloci ed è in cerca di una scarpa leggera e traspirante per affrontare sentieri ed escursioni fuori dai percorsi battuti. La tomaia in air mesh sublimato assicura una grande traspirabilità, ottimizzata dall'intersuola in EVA con una speciale griglia di ventilazione che permette all'umidità di uscire anche verso il basso. La somma di queste due componenti porta a un'eccellente gestione dell'umidità, mantenendo il piede in condizioni ottimali per tutta la durata dell'attività. La gomma spray aggiunge protezione alla tomaia, mentre lo stabilizzatore del tallone in TPU favorisce supporto e un migliore bilanciamento del peso, per maggiore stabilità e sicurezza. La scarpa è dotata di una suola Michelin Free Cross con tasselli profondi e aggressivi, che assicurano un grip ottimale anche su terreni misti. Disponibile anche in versione da donna.

The new 9.81 Bolt has been specifically designed for those who like fast-paced activities and look for a breathable and lightweight shoe. The upper in air mesh fabric ensures breathability, optimized by the EVA midsole with a ventilation grid which allows humidity to escape also downwards through the midsole. The combination of these two features provides for exceptional moisture management, throughout the activity. Spray rubber adds protection to the upper while the TPU heel stabilizer provides support and balances weight for enhanced stability and safety. The shoe presents a Michelin Free Cross outsole with deep and aggressive lugs, resulting in superb grip and advanced ground control even on mixed terrain. 9.81 Bolt is available also in women's version.

INTHEMOODFORLOVE.IT
27th June 2019

HANGWAG

Frequency: Web
UMV: n.a.

in the mood for Love



travel-gourmet-lifestyle-culture-luxury-fashion

- About me
- Travel
- Lifestyle
- Gourmet
- Fashion
- Media Kit
- Contact

In the mood for Outdoor. Cosa mettere in valigia per affrontare l'Estate Islandese.

27 June 2019 in inthemoodforlove / About / Cosa gli leggo? / in the mood for / travel tips / vacanze / viaggio in Islandia

← Previous Post



Un viaggio on the road in Islandia è un'esperienza incredibile di farci almeno una volta nella vita e i paesaggi di questa meravigliosa isola si sommano con il Circolo Polare Artico danno sicuramente il meglio di sé durante i mesi estivi, quando ghiacciai e montagne innevate fanno da sfondo a ditane di lupini in fiore.

Ma non fatevi tentare dalla parola "estate" perché il mese islandese è caparbio ed imprevedibile e nella nostra esperienza personale le temperature di sera sono state già minime nei giorni di sole: sull'isola gioca infatti una zona di bassa pressione permanente ribattezzata "Depressione d'Islanda" che la dice lunga su quello che troverete ad attendervi.

Il mese più caldo è quello di Luglio mentre a Giugno ed Agosto (mese in cui inizia e finisce la breve Estate islandese) avete bisogno di maglioni, calze pesanti e cappelli di lana, per affrontarci senza gelidi che spazzano costantemente l'isola.

Una viaggio in Islandia è un viaggio fatto di trekking ed escursioni nella Natura e quindi la valigia sarà composta essenzialmente da capi tecnici adatti alle attività outdoor, d'altronde la rete edgerca era anche e soprattutto quella di scattare foto in qualche modo esotiche e quindi per me era essenziale indossare, durante queste attività all'aria aperta, qualcosa che fosse al contempo ma anche "integrabile".

Vediamo come ho risolto il problema!



- Scarpe.

Le scarpe da trekking erano il mio cruccio maggiore, soprattutto perché non ne possedevo una più adatta alle rigide temperature islandesi e ad affrontare acquedotti e interpede di neve!

In mio soccorso è venuta **Harweg**, azienda bavarese che produce artigianalmente, fin dal lontano 1971, scarpe da montagna robuste, praticamente indistruttibili perché rivestite, comode ed elasticamente belle.

In ho scelto gli scarponcini da trekking **Harweg Access Lady GTX** con la nuova suola MICHELIN DINO-V-BOLGEE, adatti a lunghe gite in montagna sia aperte ma anche all'ultimo quart'ora nei mesi invernali perfetti per completare gli outfit folk pensati per i mesi islandesi.

HANGWAG

ARS SUTORIA
June 2019

Frequency: monthly
Readership: 34000
Circulation: 32888



Hanwag Active Winter

The solution to face the most severe winters, both in the city and in the midst of nature, comes from Bavaria and is called Hanwag Active Winter, the multifunctional line of the historic German manufacturing company. Now in its second edition, Hanwag's Active Winter line offers a series of men's and women's models, capable of combining high functionality and performance with a design suitable for everyday use in the city, as well as for winter outdoor activities or long weekend walks.

The innovative MICHELIN® V-ROUGH sole, developed exclusively for Hanwag in collaboration with MICHELIN Technical Soles, is the strength of the entire collection. The V-shaped tread profile that incorporates the design of the legendary MICHELIN ALPIN 5 winter tire is what makes this sole unique. Made with a specially formulated rubber compound, MICHELIN® V-ROUGH responds perfectly to winter soil conditions, offering optimum grip, traction and durability even on the coldest and very slippery ground.

• La soluzione per affrontare gli inverni più rigidi, sia in città che nel bel mezzo della natura, arriva dalla Baviera e si chiama Hanwag Active Winter, la linea multifunzionale della storica azienda manifatturiera tedesca. Giusta quest'anno alla sua seconda edizione, la linea Active Winter di Hanwag propone una serie di modelli uomo-donna, capaci di combinare elevate funzionalità e prestazioni con un design adatto per l'utilizzo quotidiano in città, così come per le attività outdoor invernali o le lunghe passeggiate del fine settimana.

Punto di forza di tutta la collezione è l'innovativa suola MICHELIN® V-ROUGH, sviluppata in esclusiva per Hanwag in collaborazione con MICHELIN Technical Soles. Ciò che rende questa suola unica nel suo genere è il profilo a V del battistrada che riprende il design del leggendario pneumatico invernale MICHELIN ALPIN 5. Realizzata con una miscela in gomma appositamente formulata, MICHELIN® V-ROUGH risponde perfettamente alle condizioni invernali del suolo, offrendo aderenza, trazione e durata ottimali anche sui terreni più freddi e scivolosi.



MAMMUT

Frequency: 4 issue a year
Readership: 50000
Circulation: 25000

4.



**4. FJALLRAVEN
GREENLAND WIND
JACKET**

Giacca a vento versatile e impacchettabile. Leggera e comoda, ideale per le attività all'aria aperta del fine settimana o per gli spostamenti in bici di tutti i giorni.

→ fjallraven.com

5.



**5. THE NORTH FACE
PONCHO SLACKER
WOMAN**

Un poncho morbido e versatile su cui fare affidamento in qualsiasi condizione meteorologica. Il fattore Upf 50 e la vestibilità morbida consentono di affrontare le condizioni primaverili variabili senza rinunciare alla femminilità.

→ thenorthface.com

6.



**6. RRD
SUMMER BRITISH PARKA
LADY**

Stile british, realizzato con uno shell esterno in tela di cotone 100% trattato ed impermeabilizzato grazie all'impiego di una cera. Al suo interno la fodera è in rete accoppiata ad una membrana anti acqua e anti vento traspirante.

→ robertoriccidesigns.com

7.



**7. MAMMUT DELTA X
SAENTIS
KNIT LOW GTX**

Perfetta sia per la strada che a in montagna. La struttura elastica le conferisce una calzata perfetta ed una maggiore flessibilità. La suola Michelin, sviluppata appositamente per l'uso durante attività outdoor, offre supporto su terreni tecnici.

→ mammut.com

MAMMUT

Frequency: 4 issue a year
Readership: 50000
Circulation: 25000

MAMMUT
SAENTIS LOW KNIT



Multipurpose per correre veloci su sentieri di montagna e farsi notare in città.

A metà tra una low e una mid, grazie al design della parte alta simile ad una calza avvolgente, la scarpa multifunzione Seantis Knit Low garantisce un fit perfetto e dà un tocco fashion ad ogni look. Si tratta di un modello flessibile con una struttura ideale per una passeggiata in bici, per muoversi in montagna su sentieri molto regolari o per camminare in città e avvicinare lo stile outdoor a quello urban. Risulta poco strutturata, ma leggera, areata e bella da guardare e da indossare anche con un paio di jeans.

WE LIKE

Sono delle scarpe versatili per un look cool in città e per non passare inosservati in montagna.

WE DISLIKE

Non è adatta per correre perché poco strutturata e con un supporto non elevato.

PERFORMANCE



TERRAIN



SCHEDA TECNICA

TOMAIA	3D Knitted+Vent mesh
FODERA	Nd
PLANTARE	Nd
INTERSUOLA	Nd
SUOLA	Michelin Trail Cleat
PESO	310g
PREZZO	169,00€
WEBSITE	mammut.com

THE PILL OUTDOOR GUIDE

June 2019

MAMMUT

Frequency: 4 issue a year

Readership: 50000

Circulation: 25000

**ALNASCA KNIT LOW GTX**

Quale che sia la tua prossima avventura in montagna, via ferrata, salita, escursione, i tuoi piedi potranno fare affidamento su un supporto confortevole, morbido, anatomico ed al contempo di tendenza. Calza elastica tridimensionale con suola Gore-Tex Michelin. Disponibile anche nella variante colore graphite/beet.

FODERA: 3D KNITTED + VENT MESH | **TOMAIA:** ND | **SUOLA:** MICHELIN ROCK TECH + DUAL TECH MID-SUOLA | **INTERSUOLA:** ND | **PLANTARE:** ND | **PESO:** 330g | **PREZZO:** 169,00€

MAMMUT

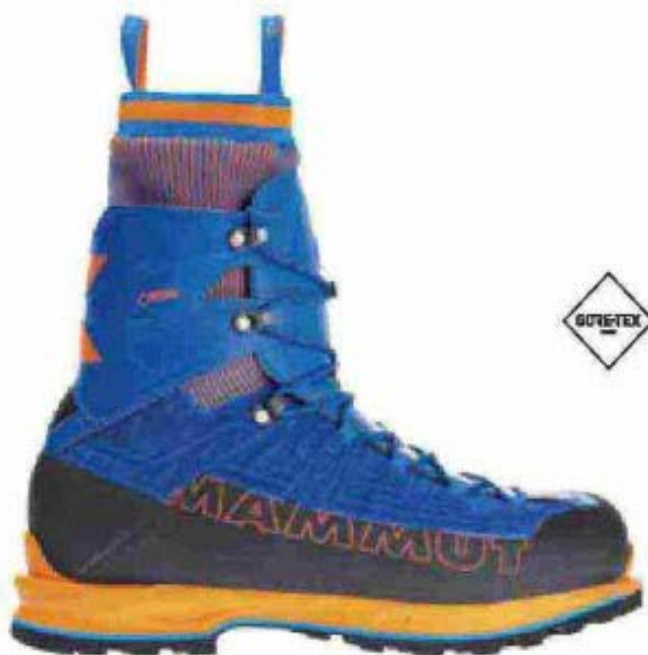
Frequency: 4 issue a year
Readership: 50000
Circulation: 25000**ALNASCA LOW GTX**

Aderenza, leggerezza, vestibilità e presa sono alcuni dei punti forti di questa scarpa d'arrampicata. Progettata per l'anatomia dell'osso del tallone, che avvolge completamente, garantisce un'ottima calzata. Puntale in gomma per ulteriore protezione plantare anatomicamente sagomato. Disponibile anche nella variante colore colore dark radiant/grey.

FODERA: VELOURS LEATHER + TEXTILE | **TOMAIA:** ND
| **SUOLA:** MICHELIN ROCK TECH + DUAL TECH MID-SUOLA | **INTERSUOLA:** ND | **PLANTARE:** ND | **PESO:** 435g | **PREZZO:** 169,00€

THE PILL OUTDOOR GUIDE
June 2019

MAMMUT

Frequency: 4 issue a year
Readership: 50000
Circulation: 25000**NORDWAND KNIT HIGH GTX** T

Risultato di tre anni di sviluppo materiali, prestazioni e tecnologia che le permettono di essere completamente compatibile con i ramponi rendendola migliore alleata di alpinisti esperti. È elastica e robusta. Eccellente supporto del tallone e prevenzione da vesciche. Sistema semplice per indossarla e toglierla.

FODERA: 3D-KNITTED + MICROFIBER RACING | **TOM-
IA:** ND | **SUOLA:** MICHELIN ALPINE LITE 3970 | **INTER-
SUOLA:** ND | **PLANTARE:** ND | **PESO:** 790g | **PREZZO:**
499,00€

THE PILL OUTDOOR GUIDE
June 2019

MAMMUT

Frequency: 4 issue a year
Readership: 50000
Circulation: 25000**KENTO HIGH GTX**

Realizzata con la pregiata pelle Nabuk, grazie alla leggera suola Michelin può essere utilizzata sia per escursioni moderate che per ferrate impegnative. Rinforzata, supporta l'anatomia del piede e dona libertà di movimento. Disponibile anche nelle varianti colore marrone/bark/black e sunrise/black.

FODERA: NUBUK LEATHER + SOFTSHELL | **TOMAIA:** ND | **SUOLA:** MICHELIN ALPINE LITE 3970 + PORO WEDGE | **INTERSUOLA:** ND | **PLANTARE:** ND | **PESO:** 620g | **PREZZO:** 299,00€

THE PILL OUTDOOR GUIDE
June 2019

MAMMUT

Frequency: 4 issue a year
Readership: 50000
Circulation: 25000

SAENTIS LOW GTX



Non riuscirai più a farne a meno: perfetta per rendere sicuri i tuoi passi in montagna con una suola michelin che garantisce una presa eccezionale. È leggera, flessibile e con un look attento all'estetica. La membrana in gore-tex la rende imbattibile anche sotto la pioggia. Disponibile anche nel colore dark waters/ dark storm.

FODERA: VENT MESH | **TOMAIA:** ND | **SUOLA:** MICHELIN TRAIL CLEAT | **INTERSUOLA:** ND | **PLANTARE:** ND | **PESO:** 370g | **PREZZO:** 149,00€

4OUTDOOR MAGAZINE
1st June 2019

MAMMUT

Frequency: bimestrial
Circulation: 7000
Frequency: 65000

SAENTIS KNIT LOW



Peso: 310 g

Un'unica scarpa adatta sia al tuo allenamento su strada che a quello sui trail di montagna. La struttura elastica le dona una calzata perfetta ed una maggiore flessibilità. La suola Michelin, sviluppata appositamente per l'uso durante attività outdoor, offre supporto su terreni tecnici. Disponibile anche nei colori black/phantom e olive/dark olive.

169,⁰⁰ €

THE PILL OUTDOOR GUIDE
 June 2019

MAMMUT

 Frequency: 4 issue a year
 Readership: 50000
 Circulation: 25000


HUECO KNIT LOW



Si dimostra la scelta migliore per le calde giornate estive. Modello che consente un'eccellente aderenza su roccia grazie alla suola in gomma Michelin ed all'intersuola che ammortizza. Traspirante e flessibile, dona una piacevole sensazione di comfort. Disponibile anche nei colori black/dark zen e black/titanium.

FODERA: 3D KNITTED | **TOMAIA:** ND | **SUOLA:** MICHELIN SQUARE TECH + EVA WEDGE | **INTERSUOLA:** ND | **PLANTARE:** ND | **PESO:** 240g | **PREZZO:** 129,00€

THE PILL
June 2019

MAMMUT

Frequency: 4 issue a year
Readership: 50000
Circulation: 25000

SAENTIS KNIT LOW



Un'unica scarpa adatta sia al tuo allenamento su strada che a quello sui trail di montagna. La struttura elastica le conferisce una calzata perfetta ed una maggiore flessibilità. La suola michelin, sviluppata appositamente per l'uso durante attività outdoor, offre supporto su terreni tecnici. Disponibile anche nei colori black/phantom e olive/dark olive.

FODERA: 3D KNITTED+VENT MESH | **TOMAIA:** ND | **SUOLA:** MICHELIN TRAIL CLEAT | **INTERSUOLA:** ND | **PLANTARE:** ND | **PESO:** 310g | **PREZZO:** 169,00€

MIZUNO

ATTREZZATURA
Trail Running

LA CONFORMAZIONE FISICA E IL DIFFERENTE LIVELLO DI PREPARAZIONE CAMBIANO DA RUNNER A RUNNER PER QUESTO SERVONO SCARPE SPECIFICHE PER OGNI ESIGENZA

A OGNI PIEDE LA SUA SCARPA



Che si tratti di montagna o pianura, deserto o bosco, il trail running è una disciplina che sta coinvolgendo un numero sempre maggiore di persone. Per poter correre in sicurezza è necessario avere delle calzature adatte alla propria conformazione fisica ma anche al livello di preparazione. Ovviamente l'ambiente nel quale si decide di praticare implica l'esigenza di una calzatura differente. Ecco le novità di alcune tra le aziende più note.

1 Columbia Variant X.S.R.
Lo sciorinaiatura che aiuta a essere protette per la corsa su superfici miste. Il comfort deriva dalla schiuma high-tech PearlFoam™, che fornisce anche ammortizzazione e massimizza il ritorno di energia e la resistenza. Le prestazioni derivano anche dalle profonde scanalature per migliorare la flessione, progettate per seguire perfettamente i movimenti a prescindere dalla superficie. Il bloccaggio del tallone è migliorato grazie a un contrafforte esterno sagomato. L'originale gabbia FluidFoam™ fornisce una transizione incredibilmente morbida. Altezza dal suolo: 23 mm tallone/15 mm avampiede. Prezzo: 159,99 euro www.columbia.com

2 Brooks Caldera 3
Traspirazione garantita disponibile nelle versioni uomo e donna, ha la tomaia in maglia trafilata in Airscape che garantisce il massimo della traspirazione, il parafrangente applica elasticità e struttura strategica per una calzatura perfetta, incrementando la protezione e la resistenza nelle zone a rischio abrasione. Il Gaiter Tab integrato al tallone tiene fermi i rialzi con chiusura in velcro. Cascadia 13, per uomo e donna, ha la tomaia trasparente e dinamica, in 2D Rubber Print Mud Guard, che protegge i piedi dai detriti del terreno. Una fascia riflettente av-



volve la parte mediale del piede, per una calzata più sicura. Prezzo: 140 euro www.brooksrunning.com

3 Asics Gel-FujiTrabuco 7
Stabile su ogni terreno
Carga trail running con inter-
suola in FlyteFoam Lyte per una migliore stabilizzazione del mesopiede. È il materiale più leggero di questo tipo e offre differenze sostanziali in fatto di ammortizzazione e rimbalzo. Inoltre, la tecnologia GEL nel tallone attenua gli impatti, il montaggio in SpEVA assorbe gli urti e gestisce al meglio il rimbalzo, mentre la soletta in EVA assicura il massimo comfort. Infine, la tecnologia Duomas sostiene e stabilizza il piede favorendo movimenti naturali, la struttura in rete assicura traspirabilità e il tessuto in Gore-Tex totale impermeabilità. Disponibili nella versione per lui e per lei. Prezzo: 140 euro www.asics.com

4 New Balance Fresh Foam Hierro Boa
Aggrappata al terreno
Carpa da trail con intersuola in Fresh Foam Lyte, che garantisce stabilità, e suola in Vibram Megagrip, per un'aderenza ai massimi livelli. Prezzo: 160 euro www.newbalance.it

5 Scott Kinabalu RC 2.0
Suola piatta, massima velocità
Progettata per la velocità su trail
Rapida e offre i vantaggi di una suola piatta con la trazione giusta per gli atleti che corrono distanze da maratona. La suola innovativa Hybrid Traction offre un trasferimento della potenza diretto su trail artificiali e dà sostegno nei cambi di direzione in velocità. Caratteristiche principali: Hybrid Traction, Gommajuma Kinetic, Internal Fit System, eRIDE, gomma con trazione. Prezzo: 159 euro www.scott-sports.com

6 Saucony Peregrine ISO
Come uno colzo
Regala un feeling da scarpa stralciata grazie alla sua dinamica e flessibilità. Tomaia ridisegnata implementando il sistema di allacciatura IsoFit, una speciale gabbia mobile che permette un fit personalizzato. Il piede alloggia in una calza morbida e estremamente traspirante e le alette di chiusura rendono la tomaia un tutt'uno con il piede, generando comfort, sensibilità e stabilità. Prezzo: 145 euro. La Mad River è la novità di casa Saucony: la suola è composta dalla speciale mescola Powertrac, che garantisce un grip eccellente in ogni tipo di terreno. Il battistrada è solcato per tutta la sua lunghezza dal sistema Talon Track, due file di dentini seghettati composti in materiale durevole e resistente, che permette letteralmente di arrigrare gli ostacoli assicurando una presa ineguagliabile. Prezzo: 129 euro www.sauconyoriginals.it

7 Mizuno Wave Daichi 4
Si adatta alle irregolarità
La suola in gomma Michelin per l'una trazione multi-direzionale e massima adattabilità al terreno. Ammortizzazione dinamica con Wave concavo parallelo. XtaRide consente alla scarpa di adattarsi alle irregolarità della superficie e di lavorare in perfetta armonia con il corpo. Nuovo puntale rinforzato per il tallone per una maggiore protezione specifica durante il trail. Scarpa dinamica per trail runner che si muovono su terreni mutevoli e che richiedono adattabilità. Prezzo: 135 euro. La Wave Mujin 5 adotta la tecnologia XtaRide e il Wave che offrono una vestibilità adattiva per più superfici, mentre il DynamotionFit integrato crea un comfort perfetto. Progettata con il design della suola in gomma Michelin per la massima aderenza, trazione e protezione per i percorsi più lunghi e difficili. Adatta a runner da pista tecnici a lunga distanza alla ricerca della massima protezione e durata. Prezzo: 145 euro www.mizuno.it

RUNNERSWORLD.IT
27th June 2019

MIZUNO

Frequency: Web
UMV: 38970

SPAGLIA ONLINE
il numero di luglio

RUNNER'S WORLD[®]

IL NETWORK DELLA CORSA PIÙ SEGUITO AL MONDO

#runnersworldit #solesonline

[MENU](#)
[RIVETE](#)
[LOGIN](#)
[CONTATTI](#)
[SHOP](#)
[TRAIL](#)
[WOMAN](#)

» EQUIPMENT » SCARPE
di Rosario Palazzolo - 27 giugno 2019

Grip e comfort, i segreti della Mizuno Mujin 6 gomma Michelin

Mizuno ha rinnovato la sua calzatura di punta per il trail running, puntando su una nuova suola adattiva realizzata in collaborazione con il brand di pneumatici per auto.

[f](#)
[t](#)
[i](#)
[e](#)
Commenta



1/4

Prima uscita alla Orobie Ultra Trail

1 di 3

Grip e comfort. Sono i due concetti seguiti da Mizuno per riprogettare in modo piuttosto corposo la sua scarpa da trail più conosciuta, la **Wave Mujin**. La sesta edizione di questo modello, adatto alle **corse trail** su ogni distanza, è stata presentata in questi giorni e sarà protagonista in occasione della **Orobie Ultra Trail (OUT)**, in programma nelle Alpi bergamasche in luglio. Diversi runner la metteranno alla prova per la prima volta su un terreno di montagna vera.

Nuova suola nata dalla collaborazione tra Mizuno e Michelin

2 di 3



Questo modello beneficia dell'ormai lunga collaborazione tra il brand giapponese e il produttore di soles in gomma Michelin. Infatti, la novità principale della nuova Wave Mujin sta proprio nella **suola, realizzata con gomme abrasive Michelin**, ultra resistente e duratura. Il comparto della suola è stato completamente ridisegnato grazie a una nuova tecnologia XtGrip che consente l'adattamento della suola ad ogni tipo di terreno, per aumentarne la superficie di contatto e massimizzare in questo modo il grip. Il disegno del battistrada, ispirato allo pneumatico Michelin JET XCR, è studiato per fornire **maggiore contatto nei cambi di direzione**. A livello dell'avampiede garantisce maggior trazione in fase di spinta e le scanalature rinforzate ne aumentano la tenuta in discesa. **I tasselli della suola sono strutturati con basi a diverse dimensioni per una maggiore stabilità.**



1/4

In vendita da luglio

3 di 3

Il nuovo modello è dotato della tradizionale **Wave** che assume una particolare importanza non soltanto per i livelli di ammortizzazione dell'intersuola in schiuma U4iCX, ma anche per dare più stabilità e sicurezza nella corsa su terreni irregolari. La tomaia è in tessuto a maglie molto strette con rinforzi sul puntale e delle fasce laterali che forniscono una calzatura più aderente grazie a un sistema di allacciatura estremamente personalizzabile. La nuova Wave Mujin 6 è in vendita dal mese di luglio al prezzo di 145 euro.

MIZUNO

Frequency: Web
UMV: 24000



HOME CALENDARIO TRAIL NEWS COMUNICATI STAMPA ASSOCIAZIONI REGISTRAZIONE

Home > News > Materiali > Mizuno Wave Mujin 6



Materiali

Mizuno Wave Mujin 6

Da **Gianluca Gaggioli** - 20 giugno 2019

294 0

Facebook Twitter Google+ Pinterest

Completamente rinnovata per i trail runner più tecnici abituati a percorrere lunghe distanze ad andature di aglio, la **Mizuno Wave Mujin 6** è il modello che più si appresta ad offrire comodità di passo, stabilità, protezione.

La Mizuno Wave Mujin 6 è dotata di suola in gomma **Michelin** ultra resistente, che combinata allatecnologia **XtaGrip**, garantiscono un grip efficace in ogni condizione.

I tasselli aggressivi e profondi assicurano trazione anche sui fondi friabili e bagnati.



Suola Michelin per la Mizuno Wave Mujin 6

Il disegno del battistrada a livello dell'avampiede assicura maggior trazione in fase di spinta e le scanalature rinforzate ne aumentano la tenuta in discesa. A livello del tallone assicurano controllo e fluidità di rollata dal momento dell'impatto.

La piastra **Mizuno Wave** e la mescola in **U4icX** dell'intersuola offrono invece un appoggio fluido e incredibilmente confortevole che consente reattività e stabilità allo stesso tempo.

Dettagli tecnici Mizuno Wave Mujin 6:

Peso: 380g (M) / 330g (W)

Drop: 12mm

Prezzo consigliato al pubblico: 145,00 euro

RICERCA

ULTIMI ARTICOLI

Brooks Cascadia 14
Test 26 luglio 2019

Scott Supertrac 2.0
News 25 luglio 2019

Hoka One One Evo Mafate 2
Test 22 luglio 2019

PROSSIMI EVENTI

FERRIERE TRAIL FESTIVAL
26 luglio 2019 - 28 luglio 2019
Ferriere - Emilia Romagna
Trail

SUEDTIROL ULTRA SKYRACE
26 luglio 2019
Ultra Trail XLong (XL)

BERGAMO URBAN TRAIL
26 luglio 2019

TRANS D'HAVET ULTRA
26 luglio 2019 - 28 luglio 2019
Valdagno - Veneto
Ultra Trail lungo (L)

SUEDTIROL SKY MARATHON

THE PILL OUTDOOR GUIDE

June 2019

MIZUNO

Frequency: 4 issue a year

Readership: 50000

Circulation: 25000



WOMEN

WAVE DAICHI 4

La parte superiore con un fit regolabile offre una vestibilità perfetta per il trail running. Studiata sulla conformazione del piede femminile, offre un'incredibile trazione grazie alla suola in gomma Michelin e grazie alla punta rinforzata, offre una maggiore protezione.

TOMAIA: MESH | **SUOLA:** MICHELIN | **INTERSUOLA:** MIZUNO WAVE + U4IC | **PLANTARE:** ND | **DROP:** 12mm | **PESO:** 270g | **PREZZO:** 135,00€

MIZUNO

Frequency: 4 issue a year
Readership: 50000
Circulation: 25000

WAVE DAICHI 4



Ora potete davvero andare ovunque con la suola in gomma Michelin, progettata per la trazione multidirezionale e la massima adattabilità al terreno. XtaRide, l'ammortizzazione dinamica e l'onda concava parallela, consentono alla scarpa di adattarsi a qualsiasi superficie e di lavorare in perfetta armonia con il corpo.

TOMAIA: MESCH | **SUOLA:** MICHELIN | **INTERSUOLA:** MIZUNO WAVE + U4IC | **PLANTARE:** ND | **DROP:** 12mm | **PESO:** 351g | **PREZZO:** 135,00€

MIZUNO

Frequency: 4 issue a year
Readership: 50000
Circulation: 25000

MIZUNO

WAVE DAICHI 4



Modello storico della casa nipponica si distingue per la sua versatilità e dinamicità.

Wave Daichi 4 è la scarpa polivalente di Mizuno: rivisto il design, la suola non cambia e si affida con continuità a Michelin, così come a non cambiare è il drop di 12mm. Comfort e fit sono sempre molto validi, ma è aumentata la protezione nella parte anteriore della scarpa. Versatile, adatta per lunghe e medie distanze, per atleti dal ritmo medio che prediligono il comfort all'attitudine aggressiva di altri modelli dell'azienda giapponese. I volumi sono ampi, ideali per le long distance, sembra una scarpa da asfalto. Le sensazioni sono buone, è una scarpe affidabile su terreni mutevoli. Dà sicurezza e al tempo stesso dinamicità.

WE LIKE

Nuovo sistema di allacciatura assicura una calzata aderente e più stabile: è una scarpa adattevole.

WE DISLIKE

Non è adatta per chi cerca una scarpa con più grinta e con aderenza al terreno.

PERFORMANCE



TERRAIN



SCHEDA TECNICA

TOMAIA	Mesh
FODERA	Nd
PLANTARE	Nd
INTERSUOLA	Mizuno wave+U4iC
SUOLA	Michelin Chiodi 3mm
DROP	12mm
PESO	351g
PREZZO	135,00€
WEBSITE	mizuno.com

MIZUNO

Frequency: 4 issue a year
Readership: 50000
Circulation: 25000

MIZUNO
WAVE HAYATE 5



Adatte per le corse più impegnative, offrono un'ottima trazione e superiore comfort di marcia.

Il sistema di allacciatura è migliorato dalle versioni presenti con l'integrazione di alcune fasce laterali a garanzia di maggiore stabilità, mentre il nuovo supporto tallone permette un maggiore controllo dei movimenti laterali. Queste scarpe sono state disegnate, in modo specifico, per raggiungere i ritmi più veloci sui terreni più irregolari. Il suo design aggressivo contrasta con il dinamismo e la morbidezza della sua intersuola; si ottiene un'ammortizzazione molto più reattiva, duratura e un ritorno superiore dell'energia investita in gara senza rinunciare a una protezione permanente e una risposta ancora superiore, la nuova versione di Mizuno non passa inosservata.

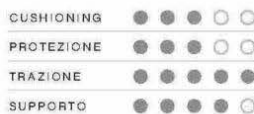
WE LIKE

Hayate in giapponese significa "veloce" e Wave Hayate 5 di Mizuno rispetta l'etimologia.

WE DISLIKE

Se possiamo trovare un difetto, questi si nasconde nella tomaia troppo essenziale.

PERFORMANCE



TERRAIN



SCHEDA TECNICA

TOMAIA	Mesh
FODERA	Nd
PLANTARE	Nd
INTERSUOLA	Mizuno wave+U4IC
SUOLA	Michelin Chiodi 5mm
DROP	9mm
PESO	295g
PREZZO	130,00€
WEBSITE	mizuno.com

MIZUNO

Frequency: 4 issue a year
Readership: 50000
Circulation: 25000

WAVE HAYATE 5

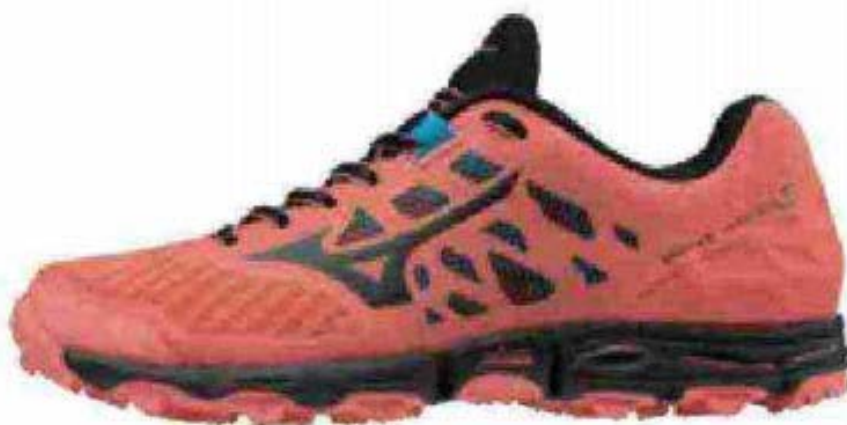


Progettata e costruita per darti prestazioni e ritmo esplosivo. La scarpa da trail aggressiva e leggera, non scende a compromessi su aderenza o protezione. La suola Michelin offre una presa incredibile in salita e un movimento rapido per le discese tecniche. La parte superiore con il fit regolabile offre una vestibilità perfetta per il trail running.

TOMAIA: MESCH | **SUOLA:** MICHELIN | **INTERSUOLA:** MIZUNO WAVE + U4IC | **PLANTARE:** ND | **DROP:** 9mm | **PESO:** 295g | **PREZZO:** 130,00€

THE PILL OUTDOOR GUIDE
June 2019

MIZUNO

Frequency: 4 issue a year
Readership: 50000
Circulation: 25000

WOMEN

WAVE HAYATE 5

La parte superiore, regolabile sulla forma del corpo, offre una vestibilità perfetta per il trail running: la tomaia infatti protegge il piede durante la performance e lo lascia libero di respirare. Adatta ai trail runners dal ritmo incalzante alla ricerca di una scarpa leggera che non sacrifichi aderenza e protezione.

TOMAIA: MESH | **SUOLA:** MICHELIN | **INTERSUOLA:** MIZUNO WAVE + U4IC | **PLANTARE:** ND | **DROP:** 9mm | **PESO:** 235g | **PREZZO:** 130,00€

MIZUNO

STYLE.IT
15th June 2019Frequency: Web
UMV: n.a.

STILE.it

Tennis shoes, quando in campo si corre veloci

Movimenti agili e veloci, potenza quando serve. Le tennis shoes di Mizuno e Babolat che aiutano la performance dei giocatori S.a. (GEDI DIGITAL)



Un match senza esclusione di colpi, da vincere con la racchetta giusta e le più performanti tennis shoes. Non è facile trovare il giusto assetto di gioco durante un'accesa partita su terra rossa o sul sintetico. L'attrezzatura giusta agevola la ricerca del miglior equilibrio, facendo prediligere questo o quel dettaglio a seconda del tipo di gioco che è nelle proprie corde. Veloce, tecnico, potente, da attacco o da difesa. Un paio di tennis shoes con il giusto grip e la necessaria stabilità possono aiutare ogni tipo di giocatore. Ma se vi sentite adatti ad un gioco veloce e agile ecco le proposte di Mizuno e Babolat.

Velocità e potenza dalle tennis shoes

L'azienda giapponese lancia sul mercato la nuova Mizuno Wave Impulse. Una scarpa in grado di agevolare i tennisti che giocano a tutto campo. Giocatori veloci, che hanno bisogno di punti d'appoggio certi. La piastra Wave garantisce la transizione e assicura stabilità. La caviglia resa nella corretta posizione e agevola i cambi di direzione repentini. L'intersuola in EVA morbida aumenta l'ammortizzazione mentre il tallone è protetto da una conchiglia in Ap+. Inoltre la parte posteriore è dotata di un sostegno di gomma al carbonio estremamente resistente che garantisce ulteriore protezione. Anche la tomaia, realizzata in neoprene, fascia il piede e contribuisce ad aumentare la stabilità.



Le Mizuno Wave Impulse, stabilità e supporto nei cambi di direzione

L'ascesa di Babolat nel mondo del tennis è legata alle sue racchette performanti, utilizzate da Nadal e da Fognini. In tema scarpe l'azienda francese lancia due modelli uomo particolarmente adatti al gioco rapido. La Propulse Fury contribuisce alle giocate estreme e potenti, quando serve forza e velocità per mettere a segno un recupero vincente. Questo modello ha il bordo della tomaia rialzato, supporto centrale e sostegno laterale. In tal modo si ha una sensazione di tenuta e stabilità anche a riposo. Il modello Jet privilegia invece i movimenti agili e i cambi di direzione. L'imbottitura in EVA ammortizzante sostiene il tennista, mentre la suola Michelin con gomma Premium DIN 20 riduce la tipica abrasione causata dal gioco del tennis.

Scarpe **NORTHWAVE CLAN**

Un brand che si apre a nuovi sbocchi



di Gian Paolo Galloni



Un po' alla volta anche i produttori di calzature da ciclismo italiani si vanno convincendo nell'affrontare nuovi mercati, ovvero ad affacciarsi in ambito gravity con più modelli e tra i quali spiccano quelli realizzati per gli amanti dei pedali flat. La trevigiana Northwave non ha lo storico di altri marchi locali, ma non manca d'intraprendenza e per la messa a punto della suola si è avvalsa della collaborazione di Michelin, che di mescole di gomma se ne intende senza dubbio... Diversamente però dalla più sbarazzina Tribe, che speriamo di poter comunque provare presto, la Clan in test è indicata per utilizzi ancora più spinti, come stiamo per illustrarvi.

Prezzo: 139,99 Euro.

Info: www.northwave.com

Caratteristiche: innanzitutto diciamo subito che la calzatura vanta la presenza di un'intersuola in EVA per la filtratura di urti e vibrazioni, oltre che esser stata messa a punto con gradi di rigidità differenziati tra un'area e l'altra. La tomaia è realizzata essenzialmente con termosaldatura sia alla suola che tra i vari pannelli in pelle sintetica e in rete traspirante, con generosi rinforzi gommati sul puntale e nella talloniera. La sua regolazione sfrutta lacci non allungabili

e bloccabili dopo l'annodatura da un elastico celato tra di essi, rinunciando pertanto alla classica fascia con velcro supplementare sul collo del piede (una scelta che apprezziamo). La linguetta è sottile e traspirante, mentre il peso del paio di calzature ai nostri piedi (taglia 45) ha fermato l'ago della bilancia a soli 850 g. Le taglie spaziano infine dalla 36 alla 49 (senza mezze misure) e a catalogo ci sono altre due colorazioni in alternativa.

Sul campo: superati i potenziali errori dati da una tabella delle taglie con la quale non ci siamo trovati, la calzata si è rivelata abbastanza fasciante. La classica allacciatura dona una regolazione precisa e stabile, mentre muovendo i primi passi per l'ufficio si apprezza già la morbidezza della suola, intesa sia come mescola in appoggio che come intersuola. Anche il tallone rimane trattenuto con sicurezza al proprio posto, ma è una volta saliti in sella ad un mezzo test con pedali flat che si coglie la valenza del lavoro svolto dai tecnici Northwave. La Clan sfodera infatti una buona stabilità sia in termini di forma che di presa sul pedale, al quale aderisce con sicurezza. La domanda scontata è se siamo giunti finalmente al livello di quanto offerto da Five Ten e la risposta è che ormai ci

siamo veramente così vicini che non ci rimarrebbe che segnalarvi solo se queste Northwave reggeranno anche alla prova del tempo, ovvero sia a livello di consumo (che potrebbe rivelare una mescola sottostante diversa da quella esterna), sia di degrado (che potrebbe mutarne le caratteristiche, come già successo in altri casi). Ciò però solo e soltanto per quel che concerne la mescola e non la valutazione globale, che deve tener conto infatti anche del disegno del battistrada. Disegno che avremmo preferito rimanesse quello della Tribe, dato come nella Clan sia più piatto e offra minori possibilità di penetrazione ai pin dei pedali più aggressivi, riducendo il feeling di sicurezza nell'appoggio, comunque di buon livello ugualmente (come già detto).

La filtratura del profilo in EVA è infine apprezzabile, specialmente per chi tra sospensioni e gomme più dure patirebbe se ai piedi calzasse soles granitiche. Per utilizzi meno spinti ci verrebbe da consigliare però di rinunciarvi e di optare per le più essenziali Tribe, ma si tratterebbe di una valutazione fatta sulla base di un'analisi statica e di caratteristiche comunicate e non ancora verificate. La rimandiamo quindi a quando potremo farla con tutta la serenità dovuta.

ORVIS

Frequency: Web
UMV: 50700



The Outdoor Lifestyle Journal



6 GIUGNO 2019

ALTRI · MICHELIN SOLES · MICHELIN SOLES



Michelin Soles entra nel fly fishing a fianco di Orvis ai piedi del PRO Wading Boot.

Orvis è un brand Americano con una profonda connessione all'avventura e al mondo all'aperto, leader nel segmento fly fishing, per il nuovo modello PRO Wading Boot ha scelto **Michelin**. Il fly-fishing è un modo per esplorare e connettersi con il mondo.

Lo stivale **PRO Wading** è stato costruito con una suola appositamente progettata per la pesca a mosca. Questo nuovo design della suola è un'innovazione nel settore, nella trazione su gomma bagnata. La **suola Michelin** offre il 25% in più di resistenza all'abrasione e un clamoroso miglioramento del 43% nella trazione su gomma bagnata. La suola, ispirata allo pneumatico Michelin XM27, offre un'ampia superficie di contatto per avere una maggiore stabilità, un battistrada con un raggruppamento di tasselli per ridurre gli urti e migliorare la distribuzione della pressione. L'intersuola a due strati ha una piastra ESS co-stampata che offre una migliore tenuta del perno e stabilità torsionale. L'intersuola in Phylon che assorbe gli urti migliora la "sensazione del fiume" e comprime meno delle intersuole in EVA standard. Orvis ha collaborato anche con Ortholite per creare una soletta X25 modellata in 3D progettata per gli sport ad alto impatto, offrendo il massimo comfort e supporto per l'arco. Una tomaia in PU fuso elimina le cuciture e fornisce una gabbia suddivisa in zone per una maggiore stabilità, aderenza e resistenza all'abrasione estrema senza creare volume aggiunto. Lo stivale è più alto per dare supporto alla caviglia ed è rivestito con schiuma. Gomma antigraffio sulla punta e sul tallone per una resistenza all'abrasione, un tirante oversize sul tallone per facilitare il "togli-metti" della scarpa, e lacci a trama fitta per ridurre la rottura.

"From Tyres to soles". Con l'entrata delle soles tecniche a marchio Michelin, il mercato vede la crescita di un nuovo protagonista in grado di dare un valore innovativo al mondo delle calzature. Una realtà che offre una formula unica per la co-progettazione di soles sviluppate in esclusiva con partner calzaturieri strategici e leader nel loro settore. Una collaborazione virtuosa nella quale si condividono valori, obiettivi e conoscenze per lo sviluppo di un prodotto in grado di portare reale innovazione e vantaggi tangibili al consumatore finale, in differenti segmenti del mercato footwear. Pneumatici e scarpe condividono lo stesso vocabolario: impronta, suola, battistrada, rullata, stabilità, gomma e tessuto. È qui che MICHELIN entra in gioco condividendo le proprie conoscenze e innovazioni tecnologiche con JV International, partner strategico scelto da MICHELIN per la progettazione, lo sviluppo e la produzione di soles high-performance a brand MICHELIN. MICHELIN è più di un "ingredient brand", ma un partner tecnologico e strategico per lo sviluppo di soles ad alte prestazioni che unisce il know-how di MICHELIN nel "contatto al suolo" alle competenze del brand partner. michelin-lifestyle.com

ORVIS



Alcune caratteristiche:

- Suola Michelin® per una migliore trazione sul bagnato
- 12 posizioni strategicamente posizionate per borchie opzionali sulla suola
- L'intersuola in Phylon ad alta densità offre un rapporto comfort / peso ottimale con una rottura minima nel tempo
- Soletta Ortholite X25 modellata 3D per il massimo supporto e comfort
- La prima costruzione di colata in PU del settore elimina le cuciture in aree ad alta usura e migliora drasticamente la durata
- Tomaia in microfibra Clarino ad asciugatura rapida per il massimo rapporto resistenza / peso
- Punta e tallone in gomma antigraffio per una protezione superiore
- Ampia trazione sul tallone per una facile accensione e spegnimento
- Lacci pensati per una maggiore durata.

INFO: Soles by Michelin

DAGOSPIA.IT
June 2019

SALEWA

Frequency: Web
UMV: 1,915**Ivan Rota per [Novella 2000](#)****Tutti pazzi per il concorso Michelin**

Il web (più o meno vip) è in fibrillazione: è iniziato il concorso Michelin che fa diventare testimonial social di #madetolast (fatto per durare) campagna ispirata proprio alla filosofia dell'azienda che punta sulla "lunga durata a favore dell'ambiente". Basta andare su www.livethemotion.it. Con l'Instant Win, chi risponde a domande facili può vincere scarpe Salewa (design e soles ispirati e sviluppati da Michelin). Chi invia foto sulla "durata nel tempo a favore dell'ambiente" può vincere pure un weekend a Berlino, Barcellona o Lisbona. C'è tempo fino al 30 giugno.

AVVENIRE.IT
6th June 2019

SALEWA

Periodicità: Web
UMV: 1,006,817



Redazione Motori giovedì 6 giugno 2019

La campagna social per utenti 18-45enni e studenti universitari del produttore di pneumatici che conferma il suo impegno nella ricerca e nella tutela dell'ambiente



Una delle immagini della campagna social di Michelin

E' partito da alcuni giorni **#madetolast**, il **concorso social di Michelin** che invita il pubblico a esprimersi su ciò che ha davvero **valore nel tempo** e a diventare così protagonista della **campagna a favore del "fatto per durare"**. La sfida continuerà in autunno con gli studenti universitari. «A cosa si dà valore oggi? - ha chiesto Marco Do, direttore comunicazione Michelin Italia -. Agli oggetti costosi, a qualcosa che si ottiene con fatica, alla propria immagine? Noi pensiamo che una buona definizione di valore sia legata a qualcosa che dura nel tempo. Sia essa un oggetto, un ricordo, un'emozione. Per questo abbiamo invitato il pubblico a riflettere su questo tema e a condividere la propria idea di valore».

Fino al 30 giugno, attraverso il concorso **#madetolast**, Michelin invita gli utenti di età compresa tra i 18 e i 45 anni a esprimersi su cosa per loro abbia valore nel tempo. Basta iscriversi al sito www.livethemotion.it per giocare all'Instant Win e prendere parte al divertente **concorso fotografico** (ogni concorrente può cimentarsi in una o in tutte e due le prove). L'Instant Win consiste nel rispondere con un click a una semplice domanda su temi che spaziano dall'ambiente alla sicurezza, fino all'economia (per esempio "Cosa vorresti dover cambiare meno spesso?"). I più creativi possono sbizzarrirsi e partecipare al concorso fotografico scattando da 1 a 5 foto (dal tono serio o divertente) in cui esprimono ciò che per loro ha valore nel tempo, sia esso un oggetto (un libro?), qualcosa che li appassiona (un film?) o un valore (un sogno da realizzare?). Le foto devono essere caricate direttamente sul sito entro il 30 giugno e postate sui propri canali social, Instagram e Facebook, con l'hashtag **#madetolast**. In questo modo i partecipanti diverranno dei veri e propri testimonial social della campagna.

I vincitori dell'Instant Win verranno, appunto, premiati istantaneamente con un voucher per ricevere gratuitamente un paio di scarpe Lite Train K Salewa, dall'esclusivo design ispirato ai pneumatici da mountain bike, con soles tecniche sviluppate in esclusiva da Michelin technical Soles e progettate per lo speed hiking e gli allenamenti in montagna. Nell'ambito del concorso fotografico, sanno premiate le quattro foto più belle con un viaggio di tre notti per due persone, a scelta tra Berlino, Barcellona e Lisbona e con un paio di scarpe Lite Train K Salewa.

La sfida **#madetolast** si declinerà anche in una **attività accademica** spostandosi in autunno nelle università. Made to last infatti mobilita anche **gli studenti di tutte le facoltà dell'Università Federico II di Napoli e dell'Alma Mater Studiorum Università di Bologna**, invitandoli a **sviluppare, nell'ottica della strategia aziendale Michelin, idee innovative, e/o studi originali basati sui principi di prestazione a lunga durata** e quindi sulla strategia Long Lasting Performance che ha effetti positivi sulla sostenibilità dal punto di vista tecnico, economico, ambientale e sociale. La gara prevede una prima selezione che si svolgerà all'interno di ciascun ateneo (semifinale), in cui verranno scelti i team che andranno in finale. I due primi classificati di ciascun ateneo svilupperanno la loro idea in un evento finale aperto al pubblico in cui presenteranno i propri progetti in un tempo massimo di 5 minuti (nella modalità del pitch event). I vincitori del pitch event riceveranno il **Premio Michelin**, che contribuirà a finanziare il loro percorso di studi.

Con questa iniziativa Michelin, non solo conferma il suo impegno nella ricerca e nella tutela dell'ambiente, ma si propone come una tra le aziende top employer più interessate a offrire ai più giovani la possibilità di comunicare le proprie idee, con l'obiettivo di dar loro nuove opportunità di lavoro dall'economia, al management, fino alla comunicazione.

SALEWA

Frequency: 4 issue a year
Readership: 50000
Circulation: 25000

ULTRA FLEX MID GTX



Scarpa da speed hiking, progettata per le situazioni che richiedono maggior protezione della caviglia e dal bagnato (fodera Gore-Tex). Il Flex Collar sulla parte posteriore del gambetto consente una maggiore estensione della caviglia in discesa. Il design e la mescola della suola Michelin sono progettati per un grip sicuro anche sui terreni umidi.

FODERA: GORE-TEX | **TOMAIA:** MESH TRASPIRANTE |
SUOLA: MICHELIN ULTRA TRAIN | **INTERSUOLA:** PREMIUM EVA | **PLANTARE:** ORTHOLITE | **PESO:** 385g |
PREZZO: 190,00€

THE PILL OUTDOOR GUIDE
June 2019

SALEWA

Frequency: 4 issue a year
Readership: 50000
Circulation: 25000

ALSO FOR WOMEN

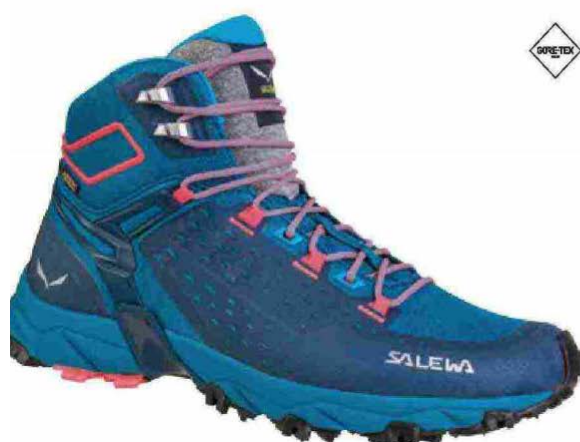
ULTRA TRAIN 2

Scarpa da speed hiking con intersuola multi densità Motion Guidance che aiuta una corretta e stabile rullata del piede anche sui terreni irregolari e dopo molte ore di cammino. Il design e la mescola della suola Michelin sono progettati per un grip sicuro anche sui terreni umidi. Disponibile sia nella versione da uomo sia da donna.

FODERA: ND | **TOMAIA:** MESH TRASPIRANTE | **SUOLA:** MICHELIN ULTRA TRAIN | **INTERSUOLA:** PREMIUM EVA | **PLANTARE:** ORTHOLITE | **PESO:** 313g | **PREZZO:** 150,00€

THE PILL OUTDOOR GUIDE
June 2019

SALEWA

Frequency: 4 issue a year
Readership: 50000
Circulation: 25000

WOMEN

ALPENROSE ULTRA MID GTX

Scarpa da speed hiking progettata sulla ergonomia femminile, per le attività che richiedono una scarpa leggera ma protettiva: il gambetto mid stabilizza la caviglia proteggendola dagli impatti accidentali e la fodera Gore-Tex impermeabile e traspirante mantiene i piedi all'asciutto. Il sistema registrato Salewa 3F System collega la parte interna della scarpa con la suola e il tallone, per dare flessibilità, supporto e una calzata precisa. Il design e la mescola della suola Michelin sono progettati per un grip sicuro anche sui terreni umidi.

FODERA:
GORE-TEX
TOMAIA:
MESH TRASPIRANTE
SUOLA:
MICHELIN ULTRA TRAIN
INTERSUOLA:
PREMIUM EVA
PLANTARE:
ORTHOLITE
PESO:
330g
PREZZO:
190,00€

40OUTDOOR
June 2019

SALEWA

Frequency: bimestrial
Circulation: 17500
Readership: 35000

TEST
SCARPE
TRAIL RUNNING

SALEWA

SALEWA.COM



TECHNICAL INFORMATION

Uso:
hiking veloce, medie distanze

Drop:
n.d.

Peso misurato:
240 g (1/2 paio, 38)

Ammortizzazione:
0 1 2 3 4

Protezione:
0 1 2 3 4

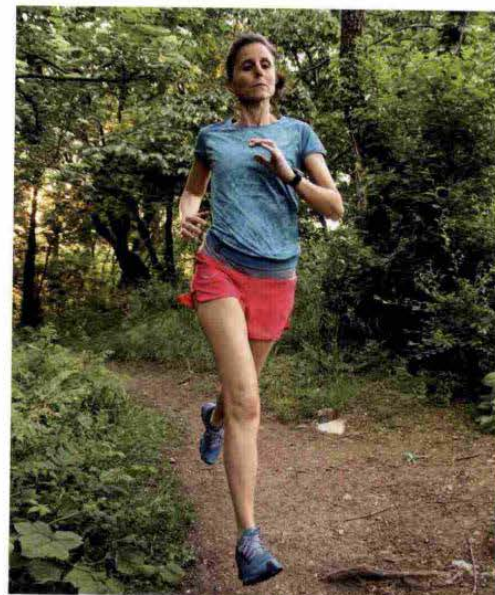
Prezzo:
130,00 euro






LITE TRAIN K

E' il modello più spinto (verso la velocità) di Salewa, qui in versione donna. Risulta leggera e ammortizzante ma non manca la spinta. La tomaia è in maglia traspirante e consente di non accumulare troppo calore anche con temperature elevate. La suola, progettata in collaborazione con Michelin, ha un disegno ispirato agli pneumatici delle mtb, con scanalature e tasselli che assicurano il grip anche su terreni tecnici. Avevamo provato la prima versione e ci era piaciuta, questa evoluzione conferma la qualità del prodotto. Anche su questo modello il sistema 3F di Salewa estende il supporto dal mesopiede al sistema di allacciatura garantendo la stabilità necessaria a muoversi in sicurezza in modo dinamico.



4OUTDOOR
June 2019

SALEWA

Frequency: bimestrial
Circulation: 17500
Readership: 35000

LITE TRAIN K

SOLES
BY
MICHELIN**Misure:** M 6-12, 13 UK / W 3-9 UK**Peso:** 289 g [UK 8] / 242 g [UK 5]**Colori M:** ombre blue, premium navy**Colori W:** malta, blue fog

Scarpa da speed hiking con tomaia knitted confortevole e traspirante. Con meno di trecento grammi di peso è la soluzione per gli appassionati che vogliono muoversi velocemente in montagna. Il design e la mescola della suola Michelin® sono progettati per un grip sicuro sui vari terreni di montagna. Disponibile sia nella versione da uomo sia da donna.

130,⁰⁰ €

ARS SUTORIA
June 2019

UNDER ARMOUR

Frequency: bimestrial
Circulation: 32888
Readership: 34000

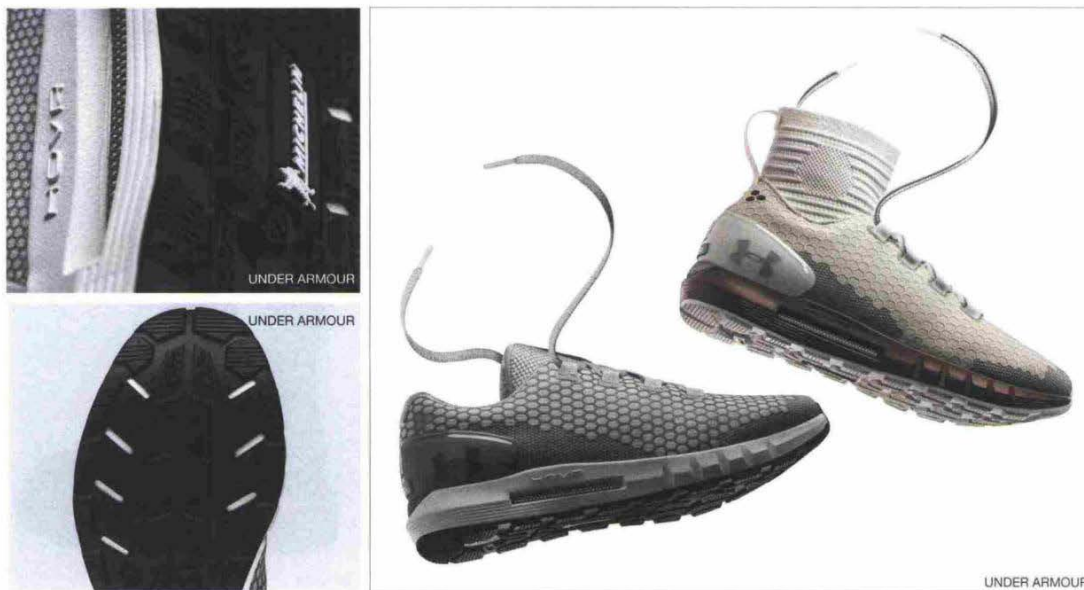
PERFORMANCE & LEISURE



UNDER ARMOUR - UA HOVR ColdGear® Reactor

Michelin Soles enters the road running world, together with the historic partner Under Armour, with the UA HOVR ColdGear® Reactor model, the first road running shoe with a MICHELIN sole thought out for runners who do not want to give up the outdoor training sessions with the arrival of the cold season. It keeps feet warm and dry, while the MICHELIN sole guarantees maximum adherence also in the most extreme weather conditions (rain, snow, cold weather).

Michelin Soles entra nel road running, insieme allo storico partner Under Armour con il modello UA HOVR ColdGear® Reactor, la prima calzatura da corsa su strada equipaggiata con suola MICHELIN pensata per i runner che anche con l'arrivo della stagione fredda non vogliono rinunciare alle sessioni di allenamento all'aperto. Mantiene i piedi caldi e asciutti, mentre la suola MICHELIN assicura massima aderenza anche nelle condizioni climatiche più estreme (pioggia, neve, freddo).



124694

GERMANY - AUSTRIA - SWITZERLAND JUNE

SAZ SPORT
June 2019

DOLOMITE

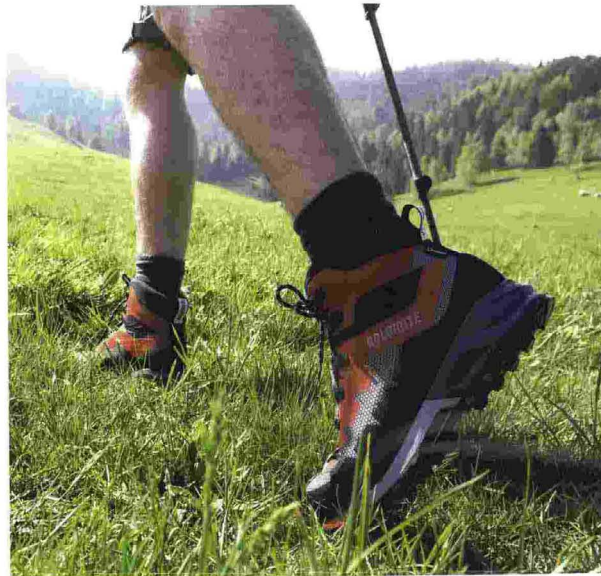
Frequency: monthly.
Circulation: n.a.
Readership: n.a.

ANZEIGE
50

NEUE PRODUKTE

Dolomite

Die Neuheit der Sommersaison heißt „Steinbock WT GTX“, das Herzstück des Hiking-Segments von Dolomite: Ein leichter und leistungsfähiger Schuh, ideal für die täglichen Ausflüge oder Wanderungen auf Bergpfaden.



STEINBOCK WT GTX

Die Perspair-Gewebetechnologie erlaubt dank der Verwendung von Fasern, die direkt am Webstuhl eingesetzt werden, die Fertigung des Obermaterials aus einem einzigen Stück mit verschiedenen Funktionsmerkmalen. Das Ergebnis ist ein leichter und umhüllender Schuh. Das Gore-Tex-Futter verspricht Wasserfestigkeit und Atmungsaktivität. Komfort und Frische sind während Wanderungen im Sommer unentbehrlich und werden von dem Climafresh-Fußbett mit Ice-Capsule-Technologie gewährleistet, deren Aufgabe das Ableiten der Wärme und

das Aufsaugen der Feuchtigkeit ist. So entsteht ein leistungsfähiger und sicherer Schuh, auch dank der innovativen Sohle All Terrain Michelin, die für eine stoßdämpfende Wirkung, Traction und Haftung sorgt. „Steinbock WT GTX“ ist der ideale Schuh für Trekker, die das Gebirge mit Leichtigkeit und Geschwindigkeit erleben möchten, ohne auf die unentbehrlichen Eigenschaften Schutz, Stütze und Stabilität zu verzichten. Dieses Modell ist ebenso wie in der Ausführung „Low“ in jeweils zwei Farben für Herren und zwei für Damen erhältlich.

DOLOMITE
1897

OutDoor: Halle B5 / Stand 117 www.dolomite.it

SAZsport 15 / 30.6.2019

SCHWEIZER BAUER
29th June 2019

SOLES BY MICHELIN

Frequency: daily
Circulation: n.a.
Readership: n.a.

Schweizer Bauern und Bäuerinnen, Gärtner, Jäger, Land- und Waldarbeiter sind geerdet, ideell und konkret. Der direkte Kontakt zur Scholle läuft über – die Schuhe. Nichts geht über passendes Schuhwerk.

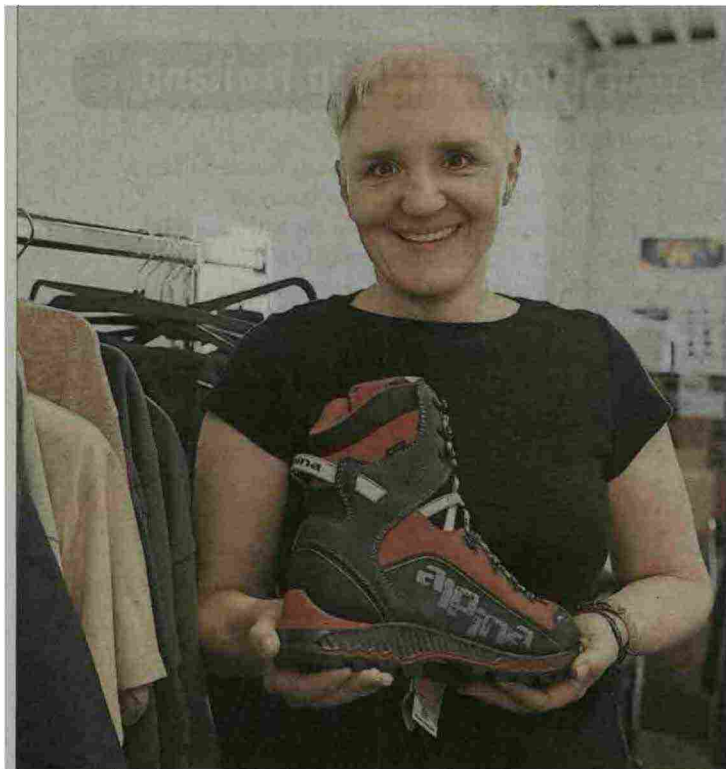
DOMINIK SENN

Susanne Baumann ist seit zehn Jahren Geschäftsführerin von Urech Lyss. Sie weiss, wo den Landwirt der Schuh drückt, ganz konkret: «Schweizer Bauern wollen bequeme, sichere Schuhe für täglich harten Gebrauch. Das erreichen wir durch hohe Verarbeitungsqualität.»

Arbeit verbunden

Früher waren Langlebigkeit und Robustheit von Schuhen Synonyme für schwer und klobig. Der Militärschuh lässt grüssen. Das hat sich inzwischen massiv geändert. Die heutigen Modelle seien leicht und bequem – und genügt den hohen und höchsten Kundenansprüche an Langlebigkeit, Komfort und Sicherheit, erklärt Susanne Baumann.

«Die Produkte sollen die Arbeit im Freien wie in der Landwirtschaft einfacher machen. Das ist unsere Idee.» Erreicht werden die Kundenvorgaben durch raffinierte Verarbeitung und neue Materialien. Der enge Bezug zur Landwirtschaft äussert sich beispielsweise in der



Die richtige Beratung ist wichtig beim Kauf. So hat man auch das passende Produkt am Schluss. (Bilder: ds/zvg)

Zusammenarbeit eines Herstellers mit dem Reifenproduzenten **Michelin**, welcher griffige Profilsohlen designt, die Erdklumpen beim Gehen immer wieder abtoss.

Für alle

Beibehalten werden die bewährten Materialien wie Leder und Naturkautschuk. Sie werden in Kombination mit neuen Materialien zu Schuhen verarbeitet, die jeglichen Ansprüchen genügen. Dazu gehören Membranen, die wasser- und

schneeabweisend sind, aber auch gegen Hitze oder Kälte isolieren. Es gibt je nach Funktion rutschfeste Sohlen, Zwischenkeile für Trittdämpfung, atmungsaktive Innenfutter wie Gore-Tex, arretierende Zwei-Zonen-Schnürungen, Klemmhaken, Schaftabschlüsse, Schutzränder und vieles mehr (siehe Beschrieb der Schuh-Typen auf dieser Seite). Überdies sind die guten Treter jeweils in verschiedenen Farben erhältlich, echt modische Schmuckstücke. ●

SCHWEIZER BAUER
29th June 2019

LA CHAMEAU

Frequency:daily
Circulation:n.a.
Readership:n.a.**STIEFEL**

Stiefel gibt es nicht nur lang (ca. 40 Zentimeter), sondern auch halbhoch (30 cm). Sie sind handgefertigt aus Naturkautschuk und mit richtiger Sohle rutschfest. Neu sind sie auch mit Neopren-Futter verkleidet, was vor Kälte und vor Wärme schützt. Die Exemplare von «Le Chameau» weisen Erde abweisende Sohlen mit Trittdämpfung von **Michelin** auf. Dank hohem Rist kann man schnell einschlüpfen – bequeme Ganzjahresstiefel für jeden Tag. *ds*



FRANKFURTER ALLGEMEINE
29th June 2019

MICHELIN

Frequency: daily
Circulation: n.a.
Readership: n.a.

Die Sterne kommen künftig aus Frankfurt

Michelin zieht mit seiner Europazentrale von Karlsruhe an den Main. Der französische Konzern will von dort aus klarmachen, dass er noch mehr kann als nur Reifen.

Von Daniel Scheidt

FRANKFURT. Muss man um die Eröffnung eines Büros ein riesiges Bobli machen? Die Antwort lautet: Nein, muss man nicht. Von daher war es schon ziemlich dick aufgetragen, was der französische Reifenhersteller **Michelin** da gestern auf die Beine gestellt hat, um eine eigentlich ziemlich banale Nachricht zu transportieren, nämlich: Wir sind jetzt in Frankfurt. Aber weil Tommaso eben zum Handwerk gehört und die Eröffnungszeremonie von **Michelin** anlässlich des Umzugs der Nordamerika-Zentrale nach Frankfurt nicht von langweiligen Reden, sondern von einem modernen Regieplan geprägt war, wurde aus der offiziellen Ankündigung des Unternehmens eine ziemlich kurzweilige Veranstaltung.

Und irgendwie hat das ja auch alles ganz gut zusammengepasst bei der gestrigen Ankunft der Franzosen: Man nehme das größte Bürogebäude Deutschlands, The Square im Frankfurter Flughafen, in das die 250 Mitarbeiter nun einziehen, das nicht nur futuristisch in der Architektur ist, sondern in seinem Atrium auch eine Veranstaltungsfäche hat, die Ideen Raum bietet; dazu mit Anish Taneja einen smarten Präsidenten der Region Nordamerika in einem schicken grauen Anzug, einen flotten, selbstredend mit **Michelin-Reifen** ausgestatteten Porsche 911, einen Schlagzeuger, eine junge Moderatorin, eine coole Truppe junger Self-Artisten aus der Region und einen sichtlich stolzen Stadtrat Markus Frank (CDU): Schon war er fertig, der Rahmen für eine Nachricht, die Frankfurt gut zu Gesicht steht.

Wir sind unheimlich stolz, dass sich **Michelin** für Frankfurt entschieden hat", sagte Frank. Es sei schließlich eine Auszeichnung, wenn sich ein Weltmarktführer wie **Michelin** für die Region entscheide, lobte er, und Taneja lobte höflich zurück: Zwar habe man sich vorzugsweise für The Square und seine überragende Anbindung entschieden, aber Frankfurt und die Region sind für uns als Umfeld hochinteressant.



Hoch hinaus: **Michelin** will mit der Eröffnung seiner Büros am Flughafen durchstarten.

Foto: Frank, Röh

Während das Werk des Reifenherstellers am bisherigen Standort in Karlsruhe bleibt – und mit ihm rund 1100 Mitarbeiter –, verabschiedet sich die Administration für das Geschäft unter anderem in Deutschland und Großbritannien aus dem Badischen nach Rhein-Main. Über 80 Prozent der Mitarbeiter aus Karlsruhe hätten sich entschieden, künftig in Frankfurt zu arbeiten, viele würden umziehen, sagte Taneja. Insgesamt beschäftigt **Michelin** weltweit mehr als 117.000 Mitarbeiter, produziert wird nach eigenen Angaben in 70 Werken in 17 Ländern.

Die Restaurant-Tester

Von Juli an wird auch das Kernteam des Guide **Michelin** für Deutschland und die Schweiz in Frankfurt angesiedelt sein. Neben dem Direktor und Chefredakteur Rolf Plinkertügel ist das nach Angaben des Unternehmens ein vierköpfiges Team. Die Inspektoren, deren Anzahl **Michelin** nicht preisgibt, seien hingegen den größten Teil des Jahres auf Reisen und arbeiten eher von unterwegs, als von Frankfurt aus. Der Guide **Michelin** mit seiner Historie und seinen Stellenwert spiele eine immer bedeutendere Rolle im Unternehmen, sagte der Präsident für die Region Nordamerika, Anish Taneja. Einst entstanden aus einem Werkstattführer für Frankreich, kamen nach gut zwei Jahrzehnten auch Hotel- und Restaurantempfehlungen hinzu, „damit die Leute, während ihr Auto in der Werkstatt ist, gut essen gehen können“, wie es ein **Michelin-Sprecher** erklärte. Taneja ist überzeugt, dass viele Menschen mit Reifen wenig Positives verbinden könnten, „außer man ist ein Racer“. Mit dem Guide **Michelin** und seinen begehrten Sternen hingegen würden die Menschen schöne Erlebnisse und gutes Essen assoziieren. (dtd)

Der ICE-Bahnhof, der Flughafen, das Autobahnkreuz, all das seien starke Argumente gewesen. Aber noch mehr scheint Taneja und seinen Kollegen die „mit viel Euphorie dem Umzug entgegengefeiert“ hätten, die Arbeitsatmosphäre in der „New Work City“ gewesen, wie sich The Square in fetter Marketing-Sprechertunnele. Denn auf den rund 6000 Quadratmetern im zehnten Stock des Gebäudes hat das Unternehmen innerhalb von nur acht Monaten jene klassischen Büroräume, in denen zuvor die Luftthansa vertreten war, umgestaltet in das, was man wohl die neue Welt des Arbeitens nennt – mit allem, was eben dazugehört.

Keiner der Mitarbeiter soll dort einen festen Arbeitsplatz haben, im Sinne der „Clean Desk Policy“ muss jeder Angestellte seinen Arbeitsplatz abends aufräumen und sich am nächsten Morgen einen neuen suchen. Taneja glaubt, dass klassische Bürogebäude nicht mehr den Anforderungen der Zukunft genügen würden, „wir müssen schnell sein, uns austauschen können“, so Taneja. Bei **Michelin** im Square manifestiert sich dieser Anspruch in Großraumbüros mit Rückzugsräumen, Lounge-Möbeln und Sitzsäcken, aber auch in Kreativräumen und einem Bistro.



Anish Taneja

Mit dem Umzug verbindet **Michelin** laut Taneja mehr als einen neuen Arbeitsort. Der Konzern will von Frankfurt aus zeigen, „dass wir mehr sind als Reifen“. Schließlich stellt **Michelin** zum Beispiel auch Schölen für Markenschuhe her, auf denen die deutschen Fußballer jüngst Europameister geworden seien. Und auch ein anderes Vorzeige-Produkt des Unternehmens soll noch mehr in den Vordergrund gerückt werden. Denn mit den Abteilungen wie Marketing, Verkauf, Kommunikation und Personal wechselt auch die deutsche Redaktion des Guide **Michelin** nach Frankfurt. Die berühmten Sterne für die Gastronomie in Deutschland werden also künftig vom Flughafen aus vergeben (siehe Kasten).

Am Ende schnitten Frank und Taneja öffentlichkeitswirksam das Michelin-blaue Band durch, um den Einzug offiziell zu vollziehen. Und wie sollte es bei einem perfekt inszenierten Event auch anders sein? Das **Michelin-Männchen** war auch dabei.