



PRESS REVIEW
AUGUST

ITALY
AUGUST

TOP SPORT
August 2019

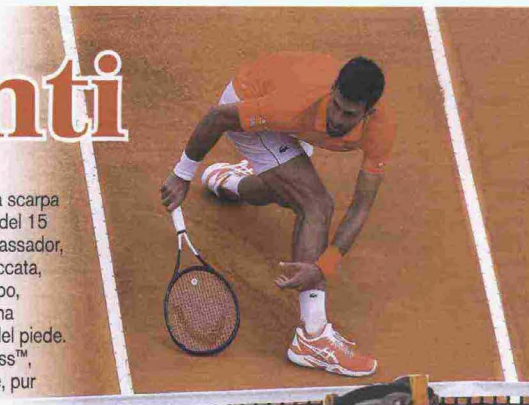
AKU

Frequency: monthly
Circulation: 10400
Readership: 36400

topsport ISPIRAZIONI ESTATE 2020

Set Vincenti

UNENDO IL MASSIMO della velocità e della stabilità, la rivoluzionaria scarpa da tennis **COURT FF2 NOVAK** è stata realizzata in base alle richieste del 15 volte vincitore di prove del Grand Slam, e Asics Global Footwear Ambassador, Novak Djokovic. Il risultato è una scarpa flessibile e con la stabilità bloccata, caratteristica che consente al giocatore di effettuare scivolate sul campo, indipendentemente dalla superficie. Il midfoot bridge allargato nella zona dell'avampiede consente una maggiore flessibilità nella zona mediale del piede. Composto dall'intersuola **Asics Flytefoam™** e dalla tecnologia **Twistruss™**, la spaccatura trussic aiuta con trattini in avanti e movimenti di torsione, pur mantenendo una rigidità sufficiente per la stabilità.



REGATTA propone **IMBER V** in una nuova versione, con queste caratteristiche salienti: • Tessuto elasticizzato leggero in poliestere ripstop Isotex 10000 impermeabile e traspirante • Indice di traspirabilità 10.000g/m²/24hrs • Senza fodera, tessuto ultraleggero. Si comprime facilmente occupando pochissimo spazio • Finitura idrorepellente di lunga durata • Cuciture nastrate • Cappuccio tecnico rinforzato con visiera e regolatori • Pattina frangivento interna con proteggi mento • Maniche sagomate per garantire massima libertà di movimento • Tasche traspiranti foderate in rete.



REGATTA ITALIA
Tel: 0423 614140
www.regatta.com



Dove possibile, **CAMELBAK** si impegna ad impiegare materiali di produzione, sostenibili, e processi di produzione intelligenti: uso di materiali riciclati post-consumo per i suoi zaini, borracce in materiali bio-compatibili, tessuti tinti in massa, e decisioni di produzione in linea con questa filosofia azienda. Realizzata con Echo, un materiale bio-copoliestere, a base vegetale rinnovabile al 10%, la nuova borraccia **PIVOT** è leggera, dal design minimale ed elegante, durevole e resistente agli odori e alle macchie. Il tappo con maniglia integrata "grab-and-go", è facile da impugnare e rende pratico trasportare la borraccia in qualsiasi contesto.

Pensato per le passeggiate di fondo valle o su sentieri facili di media montagna, **LA VAL** by AKU si dimostra un compagno fedele da indossare tutti i giorni anche in ambienti urban. La costruzione asimmetrica della suola con l'esclusiva tecnologia AKU Elica - Natural Stride System offre una ottimale distribuzione del carico sulla superficie plantare e uno straordinario miglioramento del meccanismo di rollata. Il battistrada **MICHELIN Pulsar** ispirato agli pneumatici da mountain bike, offre un elevato grado di comfort e tenuta nella progressione. Tutti i modelli della linea La Val sono prodotti in Italia.



LA SPORTIVA ELY JKT è una giacca tecnica dedicata all'arrampicatrice che ama viaggiare. Ely JKT può diventare all'occorrenza uno speciale cuscino da viaggio. Un capo versatile, comodo e Bluesign® approved. Si piega e ripone formando un ideale cuscino da viaggio. Fondo manica con regolazione a velcro, regolazione in vita integrata e cappuccio regolabile.



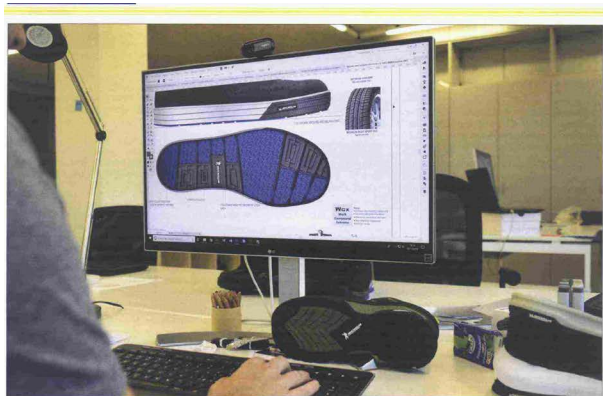
LA SPORTIVA
Tel. 0462 57 080
www.lasportiva.com



TOP SPORT
August 2019

CAMPER

Frequency: monthly
Circulation: 10400
Readership: 36400



EXPERIENCE THE INNOVATION

Michelin Soles esplora qualsiasi confine: dal mondo mountain bike a quello del motociclismo, dal trail running al mountaineering fino al mercato **work&safety**. È un brand perfetto per gli adulti, ma che, come già una volta in passato, si affaccia anche al mondo dei più piccoli. È infatti una novità la collaborazione con **Primigi**. Il leader nello sviluppo di calzature per bambini e teenager ha scelto Michelin per ampliare la sua collezione.

LA RICERCA NON FINISCE MAI

La continua volontà di innovarsi, costruendo nuove soles adatte a ogni terreno ed eccezionali per ogni esigenza, ha reso Michelin Soles più di un "ingredient brand". È un partner fondamentale per lo sviluppo delle strategie e delle tecnologie della scarpa. L'azienda francese non si pone limiti: l'obiettivo è continuare a innovarsi, senza smettere di garantire un prodotto d'eccellenza. **Michelin Soles** ha in serbo tanti nuovi e innovativi progetti pronti a stupire il mercato e i consumatori.

PARTNERSHIP VINCENTI

Oltre a collaborare con brand leader nelle calzature Outdoor, Michelin Soles ha creato, e continua a creare, solide partnership con realtà del settore modallifestyle. E non solo. Con **Camper**, una delle prime aziende lifestyle a credere in una collaborazione, ha realizzato progetti di "urban sneakers" dallo stile unico. Questa partnership si è ulteriormente rafforzata quando è stata presentata, in occasione del lancio del nuovo pneumatico Michelin Pilot Sport 4 SUV, l'edizione limitata in 500 pezzi, della *Rolling by Michelin*. Suola realizzata nei colori istituzionali - bianco, blu e giallo - con tomaia invece, multimateriale nero su nero con scacchiera laterale vellutata, che riprende quella sul fianco dello pneumatico, e l'inconfondibile *Michelin Man* sul retro della scarpa.

STILE QUOTIDIANO

Con il marchio danese **ECCO**, Michelin ha prodotto soles per scarpe dallo stile inconfondibile, adatte a ogni tipo di attività nel tempo libero, e perfette per vi-

TECNOLOGIE PERFORMANCE STORIE PRODOTTI



vere al massimo ogni contesto "urban". **ECCO Exo-strike**, il primo progetto sviluppato insieme, nei negozi a partire da Settembre FW 2019, ha aperto una nuova era per le calzature nel segmento outdoor urbanneering. Entrambi con un'attenzione all'innovazione, alla qualità e alla funzionalità, non sorprende che abbiano unito le forze stando sempre attenti a proporre un'estetica all'avanguardia unita a componenti di alta qualità.

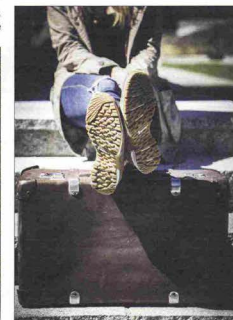
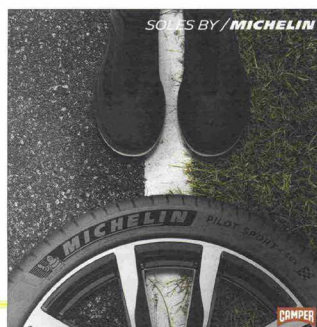
OCCHIO ALLA STRADA

Con marchi come **Etnies**, invece, anche grazie all'esperienza di veri skater, che hanno collaborato in prima persona allo sviluppo dei tanti progetti portati avanti insieme finora, l'azienda francese ha creato battistrada dal grip eccezionale e in pieno mood urbano, per scarpe perfette per vivere al massimo la strada e

non perdere mai il feeling con la propria tavola da skate.

IN VIAGGIO, TUTTI I GIORNI

Grande successo anche per la **Garmont Tikal** con suola Michelin, scarpa sviluppata per il consumatore d'oggi che desidera una calzatura confortevole e dall'aspetto moderno, adatta al cammino nei sentieri, al viaggio e all'uso quotidiano. Invece con **Mammut**, che ormai da anni collabora con Michelin Soles, sono stati sviluppati insieme già sei progetti che spaziano dal mountaineering all'urban approach.



In questa pagina, in alto da sinistra: **ECCO Exo-strike**, il primo progetto sviluppato dai brand danese con Michelin Soles. La sua **CAMPER** è nei colori **ETNIES** Qui a fianco: **GARMONT Tikal** e a destra, la **Campegna ADV CAMPER** per una Limited Edition con Michelin. Nella pagina accanto, il Laboratorio R&D Michelin Soles, a Verona.

www.facebook.com/SolesByMichelin/

micelin-lifestyle.com

THEPILLMAGAZINE.COM
August 2019

CAMPER

Frequency: WEB
UMV: 96000

SOLES BY MICHELIN: IL GRIP È IMPORTANTE ANCHE D'ESTATE

Un'estate calzando Michelin: per non rinunciare a comfort e performance al mare, in montagna e durante ogni attività all'aria aperta.

Soles by Michelin, il progetto che crea soles ad alte prestazioni dal grip eccezionale, compie una costante selezione molto accurata dei suoi partner. Le sue soles tecniche, infatti, sono un prodotto di eccellenza. Vengono inserite nelle collezioni di calzature top di gamma, e garantiscono al consumatore finale un prodotto molto performante.

La collaborazione con **Camper** è una vera fusione di stile: una partnership unica, cominciata con una collezione unisex. La co-progettazione Michelin – società maggioritaria ha portato allo sviluppo di modelli dallo stile "urban": quello **Rolling** e quello **Ergo**. Per soddisfare invece gli appassionati di trekking e hiking, l'azienda del Bibendum ha sviluppato soles ad hoc per **Mammut**, brand leader per le calzature per la montagna e per l'escursionismo. Il modello **Saentis Knit Low** è il risultato perfetto di questa solida collaborazione che cresce, progetto dopo progetto. Per **Orvis**, brand americano leader nel segmento fly fishing, Soles by Michelin ha studiato una suola ideale per dedicarsi alle attività all'aperto e all'avventura. Da questa partnership dinamica ed esclusiva è nato il modello **PRO Wading Boot**, dedicato agli appassionati di fly fishing.

CAMPER – ERGO



Il modello Ergo, dal look sportivo, semplice e informale è comodo, resistente e traspirante. La tomaia è in pelle, mentre la soletta è in tessuto e garantisce assoluta traspirabilità e una corretta calzatura. La suola in gomma, sviluppata da Soles by Michelin, è caratterizzata da un design unico, studiato nel dettaglio per migliorare l'aderenza. Il disegno, ispirato allo pneumatico Michelin Pilot, assicura stabilità e aumenta la capacità di resistenza. Il grip di questa scarpa stringata è assicurato, anche sul bagnato.

THEPILLMAGAZINE.COM
August 2019

CAMPER

Frequency: WEB
UMV: 96000

SOLES BY MICHELIN: IL GRIP È IMPORTANTE ANCHE D'ESTATE

Un'estate calzando Michelin: per non rinunciare a comfort e performance al mare, in montagna e durante ogni attività all'aria aperta.

Soles by Michelin, il progetto che crea suole ad alte prestazioni dal grip eccezionale, compie una costante selezione molto accurata dei suoi partner. Le sue suole tecniche, infatti, sono un prodotto di eccellenza. Vengono inserite nelle collezioni di calzature top di gamma, e garantiscono al consumatore finale un prodotto molto performante.

La collaborazione con Camper è una vera fusione di stile: una partnership unica, cominciata con una collezione unisex. La co-progettazione Michelin – società maggioritaria ha portato allo sviluppo di modelli dallo stile "urban": quello **Rolling** e quello **Ergo**. Per soddisfare invece gli appassionati di trekking e hiking, l'azienda del Bibendum ha sviluppato suole ad hoc per **Mammut**, brand leader per le calzature per la montagna e per l'escursionismo. Il modello **Saentis Knit Low** è il risultato perfetto di questa solida collaborazione che cresce, progetto dopo progetto. Per **Orvis**, brand americano leader nel segmento fly fishing, Soles by Michelin ha studiato una suola ideale per dedicarsi alle attività all'aperto e all'avventura. Da questa partnership dinamica ed esclusiva è nato il modello **PRO Wading Boot**, dedicato agli appassionati di fly fishing.

CAMPER – ROLLING

Aderenza e durata: il brand spagnolo e quello francese hanno deciso di applicare la loro esperienza nella creazione di una sneaker esclusiva. Un moderno design ibrido con tante tecniche: il modello Rolling di Camper, dotato di suola Michelin, è un mix perfetto di innovazione, comfort e urban style. Ispirata agli pneumatici Michelin Pilot, la suola assicura un altissimo grip sia sul bagnato che sull'asciutto. Il suo disegno presenta un'ampia area di contatto con la superficie per garantire un'ottima adesione al suolo. Inoltre, le scanalature migliorano l'adattabilità e la flessibilità della scarpa, mentre i dettagli del design sono studiati per garantire una resistenza superiore.



TOP SPORT
August 2019

CORPORATE

Frequency: monthly
Circulation: 10400
Readership: 36400



EXPERIENCE THE INNOVATION

Michelin Soles esplora qualsiasi confine: dal mondo mountain bike a quello del motociclismo, dal trail running al mountaineering fino al mercato **work&safety**. È un brand perfetto per gli adulti, ma che, come già una volta in passato, si affaccia anche al mondo dei più piccoli. È infatti una novità la collaborazione con **Primigi**. Il leader nello sviluppo di calzature per bambini e teenager ha scelto Michelin per ampliare la sua collezione.

LA RICERCA NON FINISCE MAI

La continua volontà di innovarsi, costruendo nuove soles adatte a ogni terreno ed eccezionali per ogni esigenza, ha reso Michelin Soles più di un "ingredient brand". È un partner fondamentale per lo sviluppo delle strategie e delle tecnologie della scarpa. L'azienda francese non si pone limiti: l'obiettivo è continuare a innovarsi, senza smettere di garantire un prodotto d'eccellenza. **Michelin Soles** ha in serbo tanti nuovi e innovativi progetti pronti a stupire il mercato e i consumatori.

PARTNERSHIP VINCENTI

Oltre a collaborare con brand leader nelle calzature Outdoor, Michelin Soles ha creato, e continua a creare, solide partnership con realtà del settore modale-lifestyle. E non solo. Con **Camper**, una delle prime aziende lifestyle a credere in una collaborazione, ha realizzato progetti di "urban sneakers" dallo stile unico. Questa partnership si è ulteriormente rafforzata quando è stata presentata, in occasione del lancio del nuovo pneumatico Michelin Pilot Sport 4 SUV, l'edizione limitata in 500 pezzi, della *Rolling by Michelin*. Suola realizzata nei colori istituzionali - bianco, blu e giallo - con tomaia invece, multimateriale nero su nero con scacchiera laterale vellutata, che riprende quella sul fianco dello pneumatico, e l'inconfondibile *Michelin Man* sul retro della scarpa.

STILE QUOTIDIANO

Con il marchio danese **ECCO**, Michelin ha prodotto soles per scarpe dallo stile inconfondibile, adatte a ogni tipo di attività nel tempo libero, e perfette per vi-

TECNOLOGIE PERFORMANCE STORIE PRODOTTI



vere al massimo ogni contesto "urban". **ECCO Exo-strike**, il primo progetto sviluppato insieme, nei negozi a partire da Settembre FW 2019, ha aperto una nuova era per le calzature nel segmento outdoor urbanneering. Entrambi con un'attenzione all'innovazione, alla qualità e alla funzionalità, non sorprende che abbiano unito le forze stando sempre attenti a proporre un'estetica all'avanguardia unita a componenti di alta qualità.

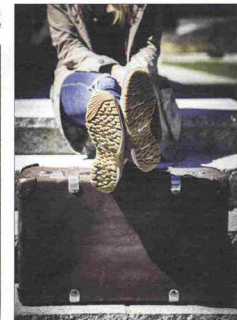
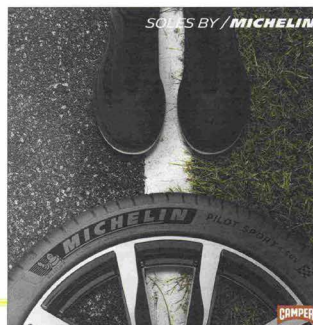
OCCHIO ALLA STRADA

Con marchi come **Etnies**, invece, anche grazie all'esperienza di veri skater, che hanno collaborato in prima persona allo sviluppo dei tanti progetti portati avanti insieme finora, l'azienda francese ha creato battistrada dal grip eccezionale e in pieno mood urbano, per scarpe perfette per vivere al massimo la strada e

non perdere mai il feeling con la propria tavola da skate.

IN VIAGGIO, TUTTI I GIORNI

Grande successo anche per la **Garmont Tikal** con suola Michelin, scarpa sviluppata per il consumatore d'oggi che desidera una calzatura confortevole e dall'aspetto moderno, adatta al cammino nei sentieri, al viaggio e all'uso quotidiano. Invece con **Mammut**, che ormai da anni collabora con Michelin Soles, sono stati sviluppati insieme già sei progetti che spaziano dal mountaineering all'urban approach.



In questa pagina, in alto da sinistra: **ECCO Exo-strike**, il primo progetto sviluppato dai brand danese con Michelin Soles. La sua **CAMPER** è nei colori **ETNIES** Qui a fianco: **GARMONT Tikal** e a destra, la **Campegna ADV CAMPER** per una Limited Edition con Michelin. Nella pagina accanto, il Laboratorio R&D Michelin Soles, a Verona.

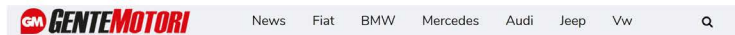
www.facebook.com/SolesByMichelin/

michelin-lifestyle.com

GENTEMOTORI.IT
August 2019

CORPORATE

Frequency: WEB
UMV: 1428.



Ford Mustang GT Gulf Heritage Edition: pony car da 140mila dollari

FORD

di Manuel Magarini 14 Agosto 2019 20:24 -



Una concessionaria Ford con sede nel Tennessee, specializzata sulle Mustang modificate, ha sviluppato un vero e proprio gioiello per celebrare il 50° anniversario da quando la GT40, vestendo l'iconica livrea Gulf Oil, vinse la 24 Ore di Le Mans. Era il 1969, anche se la stessa macchina, nella stessa configurazione estetica, si aggiudicò anche la **24 Ore di Le Mans del 1968**. La speciale pony car in onore dei fasti passati è stata sviluppata da Brown Lee Ford di Nashville, Tennessee. Si chiama **Ford Mustang GT Gulf Heritage Edition** e uscirà in **solo 119 esemplari, ciascuno a 139.995 dollari**. Il pacchetto è stato creato sotto licenza con Gulf Oil — storica impresa petrolifera statunitense, che durante il suo periodo di attività sponsorizzò diversi team nelle gare di resistenza.

Ford Mustang GT Gulf Heritage Edition: 0-96 km/h in 3,3 secondi

Questo è un prezzo proibitivo da pagare: in confronto, la **Shelby GT500 da 760 cavalli costa 73.995 dollari**. La Mustang di Brown Lee Performance va oltre con una potenza di 820 Cv e 917 Nm di coppia generata dal suo V8 sovralimentato da 5,0 litri. Accoppiato con una trasmissione manuale a 6 marce o automatica a 10 marce, il motore farà sfrecciare l'auto **da 0 a 96 km/h in soli 3,3 secondi** e oltre il quarto di miglio in meno di 10,7 secondi.

Oltre al compressore, il team Brown Lee Ford ha aggiornato gli iniettori di carburante e aggiunto sistemi di aspirazione e scarico, nonché intercooler. Ci sono anche le **sospensioni adattate alla pista**, elementi aerodinamici in fibra di carbonio tra cui uno spoiler in vimini, alcuni dettagli interni unici e ovviamente la famosa livrea Gulf Oil. E a dare rassicurazioni, anche una **garanzia limitata di 3 anni / 36.000 miglia**. L'auto è dotata di una speciale griglia anteriore rimovibile, sportello del baule con logo Gulf, splitter anteriore CarbonAero, sottoporta laterali in fibra di carbonio, diffusore posteriore e spoiler posteriore con flap di Gurney. Le Ford con sospensioni magnetiche prevedono assetto ribassato e molle, mentre quelle con sospensioni non magnetiche hanno dei **coilover**, particolari ammortizzatori sportivi. I freni sono dotati di pinze a 6 pistoncini color blu-arancione della Gulf con rotori anteriori da 15,1" e pinze a 4 pistoncini posteriori.

"Scarpe" Michelin

Il direttore globale dei veicoli speciali di Brown Lee Ford, Brock Patterson, esprime, a nome del rivenditore, incredibile orgoglio di avere l'opportunità di onorare l'eredità delle corse Ford e Gulf attraverso un veicolo così speciale. Con quasi 900 cavalli, che portano questa icona con licenza da 0 a 96 km/h in meno di 3,5 secondi, la Gulf Heritage Edition Mustang rende omaggio ai traguardi raggiunti dai team Ford e Gulf mezzo secolo fa. Gli pneumatici **Michelin Pilot Sport Cup2** misurano 285/30 ZR 20 nella parte anteriore, 305/30 ZR 20 nella parte posteriore. Una **placca speciale** richiama, infine, la tiratura limitata. La Ford Mustang Gulf Heritage Edition sarà presentata il 18 agosto al **Concours d'Elegance di Pebble Beach 2019**: chiuderà la Monterey Car Week.

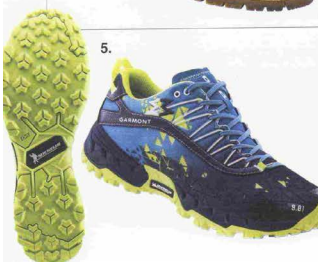
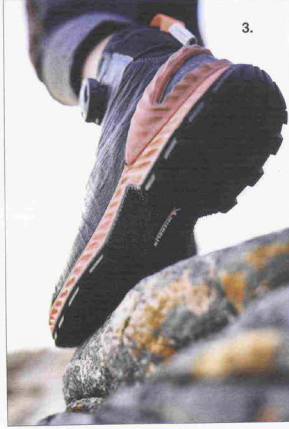
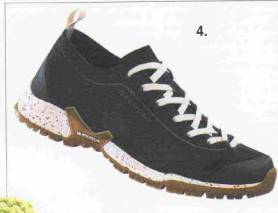
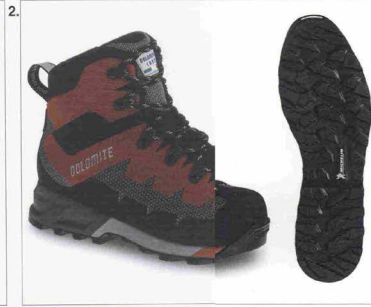
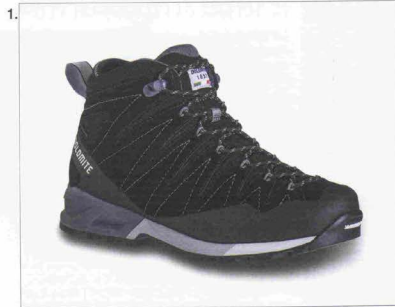
TOP SPORT
August 2019

DOLOMITE

Frequency: monthly
Circulation: 10400
Readership: 36400



Novità in Vetrina



ESTATE, TEMPO DI OUTDOOR

Non solo montagna e alte quote. Con la bella stagione, cresce la voglia di fare attività e movimento all'aria aperta. All'insegna della sicurezza e della performance

1. PROTEZIONE E CONFORT. DOLOMITE presenta l'evoluzione di CRODA-ROSSA, una calzatura hiking protettiva e confortevole, la cui novità è rappresentata dalla **suola Michelin**: i tasselli intagliati e multifaccettati garantiscono l'adattabilità ai diversi terreni, la speciale miscela di gomma un'aderenza superiore, sia in asciutto sia sul bagnato e una stabilità e trazione multidirezionale. Grazie alla larghezza della pianta che assicura un ottimo appoggio ad ogni passo. Disponibile nella versione sia Mid sia Low.

2. PERFORMANCE AL TOP. Il modello STEINBOCK WT GTX è la punta di diamante del segmento hiking DOLOMITE. Disponibile dalla stagione SS 2020 è la calzatura perfetta per i trekker che vogliono vivere la montagna in leggerezza e velocità, senza rinunciare alle imprescindibili caratteristiche di protezione, sostegno e stabilità. Una scarpa performante e sicura grazie all'innovativa suola Michelin All Terrain che garantisce ammortizzazione, trazione e ade-

renza. È disponibile in due varianti colore per uomo e due per donna.

3. LEGGEREZZA VINCENTE. ECCO è uno dei marchi di calzature leader a livello mondiale; il suo successo si basa su pelami di altissima qualità dalla resistenza sbalorditiva e con stansideri elevatissimi di rispetto per l'ambiente. Il brand danese possiede e gestisce direttamente tutta la filiera produttiva e impiega oltre 21.000 persone in tutto il mondo. La novità dell'estate 2020 è il modello EXOHKE, che combina le tecnologie più avanzate in fatto di leggerezza e prestazioni ad uno stile contemporaneo ed accattivante. Phorene, il materiale più morbido e assorbente agli urti si unisce alla tecnologia Fluidform per assecondare l'anatomia del piede offrendo comfort, supporto e stabilità eccezionali. Non meno innovativa è la suola progettata con Michelin, un design esclusivo del battistrada offre aderenza, trazione e stabilità su qualsiasi superficie. In ogni condizione di Trail, tanto su ripide discese quanto in

fase di arrampicata, l'esclusiva gomma con le setole in gomma aiuta a frenare e dare stabilità al piede.

4. POLIEDRICITÀ D'USO. Per il consumatore che desidera una calzatura confortevole e dall'aspetto naturale TIKAL di GARMONT è una scarpa che dà soddisfazione e sicurezza nella calzata. La suola Michelin Cross Terrain la rende stabile e performante, adatta così tanto al cammino nei sentieri, quanto al viaggio e all'uso quotidiano.

5. AVVENTURA QUOTIDIANA. Le nuove 9.81 BOLT by GARMONT sono rivolte a chi ama il fast hiking e cerca una scarpa leggera e traspirante. La tomaia in air mesh sublimato assicura una grande traspirabilità, ottimizzata dall'intersuola in EVA con una speciale griglia di ventilazione che permette all'umidità di uscire anche verso il basso. La speciale suola Michelin Free Cross grazie ai tasselli profondi e aggressivi assicura un grip eccezionale ed un controllo superiore anche su terreni misti.

TOPSPORT PROMOTION

SKI-ALPER
August 2019

DOLOMITE

Frequency:bimestrial
Circulation:30000
Readership:n.a.



Dolomite Steinbock WT GTX Low

Leggera e performante per escursioni giornaliere (esiste anche la versione alta). Tomaia in unico pezzo con inserimento di superfibre, plantare con tecnologia Ice Capsule per rinfrescare il piede e nuova suola All Terrain Michelin.

OUTDOOR MAGAZINE
August 2019

DOLOMITE

Frequency: monthly
Circulation: 7000
Readership: 65000**DOLOMITE**

Stile tradizionale, performance moderne

| STEINBOCK GTX |

L'imbracatura Energy è stata lanciata nell'anno 2015 e ha immediatamente riscosso successo, tanto con gli amatori quanto con i top climber. Da qui la richiesta di averla in più versioni, per soddisfare al meglio tutte le esigenze. Tra gli altri, ecco quindi, oltre al modello con cosciali fissi, anche la versione CR3 con cosciali regolabili. Si tratta di un'imbracatura molto comoda e leggera, ideale per l'arrampicata su roccia a tutti i livelli. Grazie al suo design essenziale, è un'ottima scelta per ogni specialità, dalla scalata indoor alla falesia fino al trad. L'interno termoformato permette un perfetto adattamento al corpo di cintura e cosciali, assicurando quindi un comfort molto grande. I cosciali regolabili garantiscono la personalizzazione del prodotto, completato da quattro anelli portamateriale e dall'anello di recupero posteriore. Disponibile in tre colori e cinque taglie. Peso: 375 g (taglia M).

OUTDOOR MAGAZINE
August 2019

DOLOMITE

Frequency: monthly
Circulation: 7000
Readership: 65000

| STEINBOCK WT GTX |

Steinbock WT GTX è la punta di diamante del segmento hiking di Dolomite. Scarpa leggera, avvolgente e performante, ideale per escursioni giornaliere o camminate in montagna su sentiero, è dotata di tecnologia tessile Perspair, che, grazie all'inserimento di "superfibre" direttamente nel telaio, permette di realizzare la tomaia in un unico pezzo con diverse caratteristiche funzionali.



La fodera Gore-Tex garantisce impermeabilità e traspirazione, mentre comfort e freschezza sono assicurati dal plantare Climafresh con tecnologia Ice Capsule. La suola All Terrain Michelin è una garanzia di ammortizzazione, trazione e aderenza per i trekker che vogliono vivere la montagna in leggerezza e velocità, senza rinunciare a protezione, sostegno e stabilità. Disponibile in due colori per uomo e due per donna, e anche nella versione Low.

INFO: **Scott Italia - 035.756116 - dolomite.it**

4ACTIONSPOIT.IT
12th August 2019

DOLOMITE

Frequency:WEB
UMV: 13000

outdoor ARTICOLI ▾ EVENTI ▾ FOTO ▾ VIDEO ▾ METEO ▾ PRODOTTI ▾ HOW TO ▾ ITINERARI ▾ SHOP ▾ EXPERIENCE f Q

Suole Michelin tra grip, innovazione e comfort

0 SHARES | f | t | e | Mi piace 3

Scopri i modelli per questo autunno con le suole Michelin scritto da Eva Toschi 12/08/2019

Meravigliosi paesaggi autunnali rossi e gialli presto inizieranno a tingere i nostri weekend, la pioggia comincerà a cadere silenziosa e, anche se le giornate iniziano ad accorciarsi, la voglia di immergersi nella natura, di fare escursioni all'aria aperta non manca. Due passi in mezzo al bosco, una corsa in campagna, una gita al lago, una passeggiata con gli amici. Grazie alle suole Michelin è possibile andare ovunque, senza dover mai rinunciare a nessuna delle proprie attività preferite anche in autunno!

Le suole a marchio Michelin sono customizzate per ogni Brand, nate per rispondere alle specifiche esigenze di ogni cliente. L'autunno si apre con nuove calzature da usare in città o in montagna, dai monopattini al fly-fishing. Scopriamole insieme.

Partiamo dal mondo **urban** con lo sneakerboot **Falera**, co-progettato con il brand svizzero **Mammut** ed il modello dall'estetica moderna **EXOSTRIKE** di **ECCO**. Per gli skaters e perfetto per la nuova tribù dei monopattini, il modello **Crestone** di **Etnies** con un grip unico. Per i weekend settembrini, la casa francese propone la **Crodarossa** di **Dolomite** perfetta per ultime lunghe passeggiate in **montagna**. Montagna non è solo outdoor c'è anche **fly-fishing**. Novità per gli amanti di questa affascinante disciplina il **Musta** di **Vision Group**. Chi ha detto che in inverno ci si ferma? Grazie ai must have con suola Michelin ora non più!

Ultime dal canale

DOLOMITE – CRODAROSSA TREK GTX

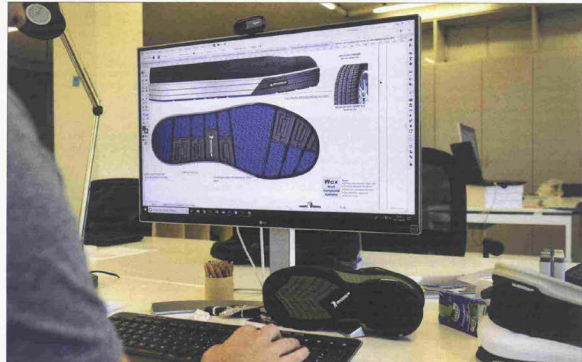
La Crodarossa Trek GTX, modello del segmento outdoor di Dolomite, è una calzatura protettiva, confortevole e ideale per le escursioni nella stagione autunnale e in quella invernale. La scarpa è disponibile nelle versioni Mid e Low. La Crodarossa è una calzatura robusta da montagna, sia dal punto di vista costruttivo che del design. La suola Michelin, ispirata allo pneumatico MICHELIN CICLOCROSS MUD, presenta un disegno esclusivo con tasselli intagliati sulla punta per maggiore aderenza e stabilità. Quelli multi sfaccettati laterali e sull'area del tallone garantiscono trazione e resistenza all'usura. La fodera in GORE-TEX offre traspirabilità e impermeabilità, proteggendo il piede. La Crodarossa Trek Mid GTX, inoltre, fornisce miglior sostegno per la caviglia, assicurando allo stesso tempo un'eccellente mobilità.



TOP SPORT
August 2019

ECCO

Frequency: monthly
Circulation: 10400
Readership: 36400



EXPERIENCE THE INNOVATION

Michelin Soles esplora qualsiasi confine: dal mondo mountain bike a quello del motociclismo, dal trail running al mountaineering fino al mercato **work&safety**. È un brand perfetto per gli adulti, ma che, come già una volta in passato, si affaccia anche al mondo dei più piccoli. E infatti una novità la collaborazione con **Primigi**. Il leader nello sviluppo di calzature per bambini e teenager ha scelto Michelin per ampliare la sua collezione.

LA RICERCA NON FINISCE MAI

La continua volontà di innovarsi, costruendo nuove soles adatte a ogni terreno ed eccezionali per ogni esigenza, ha reso Michelin Soles più di un "ingredient brand". È un partner fondamentale per lo sviluppo delle strategie e delle tecnologie della scarpa. L'azienda francese non si pone limiti: l'obiettivo è continuare a innovarsi, senza smettere di garantire un prodotto d'eccellenza. **Michelin Soles** ha in serbo tanti nuovi e innovativi progetti pronti a stupire il mercato e i consumatori.

PARTNERSHIP VINCENTI

Oltre a collaborare con brand leader nelle calzature Outdoor, Michelin Soles ha creato, e continua a creare, solide partnership con realtà del settore modale lifestyle. E non solo. Con **Camper**, una delle prime aziende lifestyle a credere in una collaborazione, ha realizzato progetti di "urban sneakers" dallo stile unico. Questa partnership si è ulteriormente rafforzata quando è stata presentata, in occasione del lancio del nuovo pneumatico Michelin Pilot Sport 4 SUV, l'edizione limitata in 500 pezzi, della *Rolling by Michelin*. Suola realizzata nei colori istituzionali – bianco, blu e giallo – con tomaia invecchiata, multimateriale nero su scacchiera laterale vellutata, che riprende quella sul fianco dello pneumatico, e l'inconfondibile *Michelin Man* sul retro della scarpa.

STILE QUOTIDIANO

Con il marchio danese **ECCO**, Michelin ha prodotto soles per scarpe dallo stile inconfondibile, adatte a ogni tipo di attività nel tempo libero, e perfette per vi-

TECNOLOGIE PERFORMANCE STORIE PRODOTTI



vere al massimo ogni contesto "urban". **ECCO Exo-strike**, il primo progetto sviluppato insieme, nei negozi a partire da Settembre FW 2019, ha aperto una nuova era per la calzatura nel segmento outdoor urbanneering. Entrambi con un'attenzione all'innovazione, alla qualità e alla funzionalità, non sorprende che abbiano unito le forze stando sempre attenti a proporre un'estetica all'avanguardia unita a componenti di alta qualità.

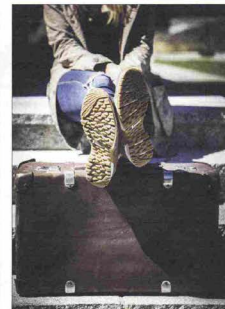
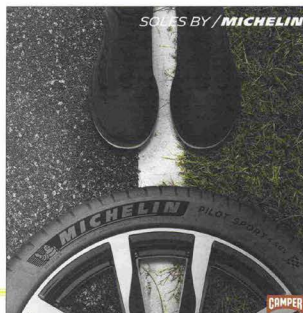
OCCHIO ALLA STRADA

Con marchi come **Etnies**, invece, anche grazie all'esperienza di veri skater, che hanno collaborato in prima persona allo sviluppo dei tanti progetti portati avanti insieme finora, l'azienda francese ha creato battistrada dal grip eccezionale e in pieno mood urbano, per scarpe perfette per vivere al massimo la strada e

non perdere mai il feeling con la propria tavola da skate.

IN VIAGGIO, TUTTI I GIORNI

Grande successo anche per la **Garmont Tikal** con suola Michelin, scarpa sviluppata per il consumatore d'oggi che desidera una calzatura confortevole e dall'aspetto moderno, adatta al cammino nei sentieri, al viaggio e all'uso quotidiano. Invece con **Mammut**, che ormai da anni collabora con Michelin Soles, sono stati sviluppati insieme già sei progetti che spaziano dal mountaineering all'urban approach.



Di
In questa pagina, in alto da sinistra: **ECCO Exo-strike**, il primo progetto sviluppato dal brand danese con Michelin Soles. La scarpa **CAMPER** è una calzatura **ETNIES** da **france GARMONT Tikal** e a sinistra, la **Campagna ADV CAMPER** per una Limited Edition con Michelin. Nella pagina accanto, il **Labcollino P&D** Michelin Soles, a Verona.

www.facebook.com/SolesByMichelin/



michelin-lifestyle.com

4ACTIONSPO.IT
12th August 2019

ECCO

Frequency: WEB
UMV: 13000

outdoor ARTICOLI ▾ EVENTI ▾ FOTO ▾ VIDEO ▾ METEO ▾ PRODOTTI ▾ HOWTO ▾ ITINERARI ▾ SHOP ▾ EXPERIENCE f Q

Suole Michelin tra grip, innovazione e comfort

0 SHARES f t + Mi piace 3

Scopri i modelli per questo autunno con le suole Michelin scritto da Eva Toschi 12/08/2019

Meravigliosi paesaggi autunnali rossi e gialli presto inizieranno a tingere i nostri weekend, la pioggia comincerà a cadere silenziosa e, anche se le giornate iniziano ad accorciarsi, la voglia di immergersi nella natura, di fare escursioni all'aria aperta non manca. Due passi in mezzo al bosco, una corsa in campagna, una gita al lago, una passeggiata con gli amici. Grazie alle suole Michelin è possibile andare ovunque, senza dover mai rinunciare a nessuna delle proprie attività preferite anche in autunno!

Le suole a marchio Michelin sono customizzate per ogni Brand, nate per rispondere alle specifiche esigenze di ogni cliente. L'autunno si apre con nuove calzature da usare in città o in montagna, dai monopattini al Fly-Fishing. Scopriamole insieme.

Partiamo dal mondo **urban** con lo sneakerboot **Falera**, co-progettato con il brand svizzero **Mammut** ed il modello dall'estetica moderna **EXOSTRIKE** di **ECCO**. Per gli skaters e perfetto per la nuova tribù dei monopattini, il modello **Crestone** di **Etnies** con un grip unico. Per i weekend settembrini, la casa francese propone la **Crodarossa** di **Dolomite** perfetta per ultime lunghe passeggiate in montagna. Montagna non è solo outdoor c'è anche **Fly-Fishing**. Novità per gli amanti di questa affascinante disciplina il **Musta** di **Vision Group**. Chi ha detto che in inverno ci si ferma? Grazie ai must have con suola Michelin ora non più!

PINKO

ONE CLICK FOR SNEAKERS

ACQUISTA

COLMAR

SCOPRI DI PIU'

Ultime dal canale

VAUDE Skomer per le donne escursioniste

ECCO - EXOSTRIKE

La **ECCO EXOSTRIKE** è una calzatura del segmento outdoor urbaneeing che unisce uno stile street a componenti altamente funzionali. La suola Michelin, studiata ad hoc per il modello invernale, ha portato la scarpa a un livello superiore. Ispirata allo pneumatico MICHELIN X-Ice, la suola è resistente all'usura, grazie alla base rinforzata che offre anche ottima stabilità. I tasselli intagliati garantiscono una migliore aderenza e adattabilità, quelli sulla spalla arricchiscono la suola con un ulteriore controllo laterale. Le scanalature dalla punta al tallone offrono maggiore flessibilità. Inoltre, gli ampi tasselli posizionati nella zona del tallone aumentano la resistenza all'usura. L'intersuola in PHORENE offre morbidezza e comfort, adattandosi alle naturali curve del piede. La scarpa è dotata di un rinforzo sul tallone esterno e sul puntale. Resistente all'usura, flessibile, dall'ottima aderenza e adattabilità: queste le caratteristiche della EXOSTRIKE, ideale per il tempo libero, per gli appassionati di hiking e per ogni viaggiatore.



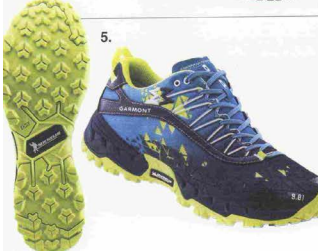
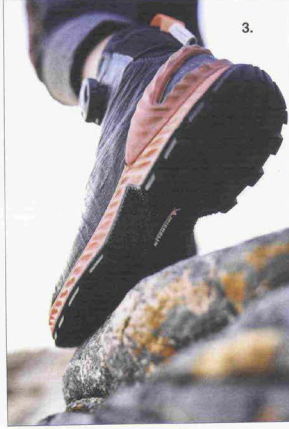
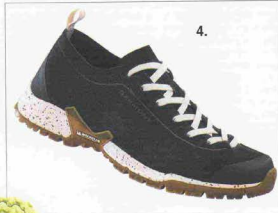
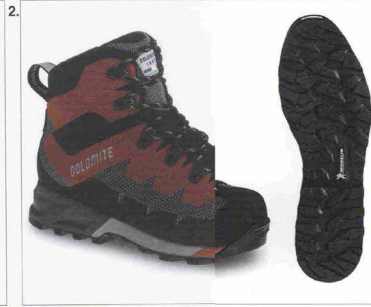
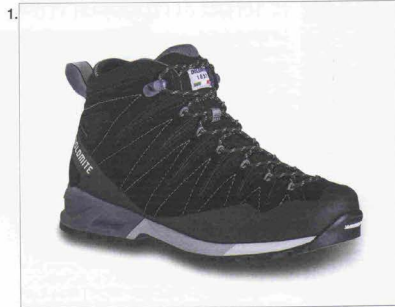
TOP SPORT
August 2019

ECCO

Frequency: monthly
Circulation: 10400
Readership: 36400



Novità in Vetrina



ESTATE, TEMPO DI OUTDOOR

Non solo montagna e alte quote. Con la bella stagione, cresce la voglia di fare attività e movimento all'aria aperta. All'insegna della sicurezza e della performance

1. PROTEZIONE E CONFORT. DOLOMITE presenta l'evoluzione di CRODA-ROSSA, una calzatura hiking protettiva e confortevole, la cui novità è rappresentata dalla **suola Michelin**: i tasselli intagliati e multifaccettati garantiscono l'adattabilità ai diversi terreni, la speciale miscela di gomma un'aderenza superiore, sia in asciutto sia sul bagnato e una stabilità e trazione multidirezionale. Grazie alla larghezza della pianta che assicura un ottimo appoggio ad ogni passo. Disponibile nella versione sia Mid sia Low.

2. PERFORMANCE AL TOP. Il modello STEINBOCK WT GTX è la punta di diamante del segmento hiking DOLOMITE. Disponibile dalla stagione SS 2020 è la calzatura perfetta per i trekker che vogliono vivere la montagna in leggerezza e velocità, senza rinunciare alle imprescindibili caratteristiche di protezione, sostegno e stabilità. Una scarpa performante e sicura grazie all'innovativa suola Michelin All Terrain che garantisce ammortizzazione, trazione e ade-

renza. È disponibile in due varianti colore per uomo e due per donna.

3. LEGGEREZZA VINCENTE. ECCO è uno dei marchi di calzature leader a livello mondiale; il suo successo si basa su pelami di altissima qualità dalla resistenza sbalorditiva e con stansideri elevatissimi di rispetto per l'ambiente. Il brand danese possiede e gestisce direttamente tutta la filiera produttiva e impiega oltre 21.000 persone in tutto il mondo. La novità dell'estate 2020 è il modello EXOHKE, che combina la tecnologia più avanzata in fatto di leggerezza e prestazioni ad uno stile contemporaneo ed accattivante. Phorene, il materiale più morbido e assorbente agli urti si unisce alla tecnologia Fluidform per assecondare l'anatomia del piede offrendo comfort, supporto e stabilità eccezionali. Non meno innovativa è la suola progettata con Michelin, un design esclusivo del battistrada offre aderenza, trazione e stabilità su qualsiasi superficie. In ogni condizione di Trail, tanto su ripide discese quanto in

fase di arrampicata, l'esclusiva gomma con le setole in gomma aiuta a frenare e dare stabilità al piede.

4. POLIEDRICITÀ D'USO. Per il consumatore che desidera una calzatura confortevole e dall'aspetto naturale TIKAL di GARMONT è una scarpa che dà soddisfazione e sicurezza nella calzata. La suola Michelin Cross Terrain la rende stabile e performante, adatta così tanto al cammino nei sentieri, quanto al viaggio e all'uso quotidiano.

5. AVVENTURA QUOTIDIANA. Le nuove 9.81 BOLT by GARMONT sono rivolte a chi ama il fast hiking e cerca una scarpa leggera e traspirante. La tomaia in air mesh sublimato assicura una grande traspirabilità, ottimizzata dall'intersuola in EVA con una speciale griglia di ventilazione che permette all'umidità di uscire anche verso il basso. La speciale suola Michelin Free Cross grazie ai tasselli profondi e aggressivi assicura un grip eccezionale ed un controllo superiore anche su terreni misti.

TOPSPORT PROMOTION

outdoor ARTICOLI ▾ EVENTI ▾ FOTO ▾ VIDEO ▾ METEO ▾ PRODOTTI ▾ HOW TO ▾ ITINERARI ▾ SHOP ▾ EXPERIENCE

Suole Michelin tra grip, innovazione e comfort

0 SHARES Mi piace 3

Scopri i modelli per questo autunno con le suole Michelin scritto da **Eva Toschi** 12/08/2019

Meravigliosi paesaggi autunnali rossi e gialli presto inizieranno a tingere i nostri weekend, la pioggia comincerà a cadere silenziosa e, anche se le giornate iniziano ad accorciarsi, la voglia di immergersi nella natura, di fare escursioni all'aria aperta non manca. Due passi in mezzo al bosco, una corsa in campagna, una gita al lago, una passeggiata con gli amici. Grazie alle suole Michelin è possibile andare ovunque, senza dover mai rinunciare a nessuna delle proprie attività preferite anche in autunno!

Le suole a marchio Michelin sono customizzate per ogni Brand, nate per rispondere alle specifiche esigenze di ogni cliente. L'autunno si apre con nuove calzature da usare in città o in montagna, dai monopattini al fly-fishing. Scopriamole insieme.

Partiamo dal mondo **urban** con lo sneakerboot **Falera**, co-progettato con il brand svizzero **Mammut** ed il modello dall'estetica moderna **EXOSTRIKE** di **ECCO**. Per gli skaters e perfetto per la nuova tribù dei monopattini, il modello **Crestone** di **Etnies** con un grip unico. Per i weekend settembrini, la casa francese propone la **Crodarossa** di **Dolomite** perfetta per ultime lunghe passeggiate in **montagna**. Montagna non è solo outdoor c'è anche **fly-fishing**. Novità per gli amanti di questa affascinante disciplina il **Musta** di **Vision Group**. Chi ha detto che in inverno ci si ferma? Grazie ai must have con suola Michelin ora non più!

Ultime dal canale

ETNIES - CRESTONE


Una scarpa da skateboard resistente, dall'ottima aderenza ed estremamente flessibile. La Crestone di Etnies, dotata di suola Michelin è una vera rivoluzione. La tomaia è in pelle, idrorepellente e traspirante mentre la suola invernale, in gomma Michelin, garantisce un'aderenza perfetta sul ghiaccio e una maggiore trazione, anche sulla neve, mantenendo la sua flessibilità anche a temperature molto basse. Ispirato allo pneumatico MICHELIN X-ICE NORTH, il design della suola presenta una struttura lamellare multidirezionale che permette di avere una perfetta aderenza in ogni direzione. Le scanalature sono state appositamente studiate per avere una superficie di contatto progressiva. Maggior supporto è garantito dal rinforzo del ponte. Un prodotto che soddisfa a pieno le esigenze di prestazione di ogni skateboarder.

SKI-ALPER
August 2019

GARMONT

Frequency:bimestrial
Circulation:30000
Readership:n.a.

GORE-TEX SURROUND: STUDIATO PER I TUOI PIEDI



La tecnologia Surround è la più traspirante tra quelle proposte dallo specialista delle membrane impermeabili, perfetta per il clima estivo.

Guaranteed to keep you dry recita il claim Gore-Tex. La garanzia dell'impermeabilità. Però in estate conta anche la traspirazione, per evitare di lasciare all'interno della scarpa sudore e umidità. Detto che tutte le membrane Gore-Tex sono traspiranti, in quanto il vapore acqueo è più piccolo delle goccioline d'acqua e quindi i pori lo lasciano uscire mantenendo il piede impermeabile, esiste una tecnologia che è studiata apposta per i climi più caldi: GORE-TEX SURROUND®. Tecnologia, perché non si basa solamente sull'utilizzo della membrana Gore-Tex più traspirante, ma lavora in sinergia con le soles, lasciando fuoriuscire l'umidità anche attraverso tanti microfori. La pianta del piede è la parte più interessata dal sudore, basta provare ad appoggiare il piede nudo su una piastrina in estate e guardare l'impronta umida che rimane quando lo si toglie. Ecco perché GORE-TEX SURROUND® è la soluzione indicata per mantenere il piede fresco e asciutto al tempo stesso, nelle escursioni estive, ma anche in città o fuori porta. www.gore-tex.it

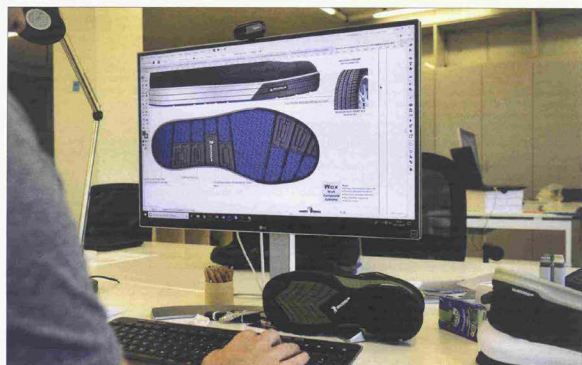


GARMONT S.ETH AIR G S MID GTX
Tutto nuovo: questo progetto lo è anche la versione low con suola Michelin pensata per chi altera diverse attività: voluti il montagna e preferisce avere lo scarpone protetto. Leggero, vivace e corace ed è valida anche per i cammini scivolo. Pesa: 350 gr (S L M). Prezzo: 124,90 €. Suola: Michelin Proa Cross / Tomale Mesh sublimato, PU Seamless.

TOP SPORT
August 2019

GARMONT

Frequency: monthly
Circulation: 10400
Readership: 36400



EXPERIENCE THE INNOVATION

Michelin Soles esplora qualsiasi confine: dal mondo mountain bike a quello del motociclismo, dal trail running al mountaineering fino al mercato **work&safety**. È un brand perfetto per gli adulti, ma che, come già una volta in passato, si affaccia anche al mondo dei più piccoli. È infatti una novità la collaborazione con **Primigi**. Il leader nello sviluppo di calzature per bambini e teenager ha scelto Michelin per ampliare la sua collezione.

LA RICERCA NON FINISCE MAI

La continua volontà di innovarsi, costruendo nuove soles adatte a ogni terreno ed eccezionali per ogni esigenza, ha reso Michelin Soles più di un "ingredient brand". È un partner fondamentale per lo sviluppo delle strategie e delle tecnologie della scarpa. L'azienda francese non si pone limiti: l'obiettivo è continuare a innovarsi, senza smettere di garantire un prodotto d'eccellenza. **Michelin Soles** ha in serbo tanti nuovi e innovativi progetti pronti a stupire il mercato e i consumatori.

PARTNERSHIP VINCENTI

Oltre a collaborare con brand leader nelle calzature Outdoor, Michelin Soles ha creato, e continua a creare, solide partnership con realtà del settore modale lifestyle. E non solo. Con **Camper**, una delle prime aziende lifestyle a credere in una collaborazione, ha realizzato progetti di "urban sneakers" dallo stile unico. Questa partnership si è ulteriormente rafforzata quando è stata presentata, in occasione del lancio del nuovo pneumatico Michelin Pilot Sport 4 SUV, l'edizione limitata in 500 pezzi, della *Rolling by Michelin*. Suola realizzata nei colori istituzionali – bianco, blu e giallo – con tomaia invecchiata, multimateriale nero su scacchiera laterale vellutata, che riprende quella sul fianco dello pneumatico, e l'inconfondibile *Michelin Man* sul retro della scarpa.

STILE QUOTIDIANO

Con il marchio danese **ECCO**, Michelin ha prodotto soles per scarpe dallo stile inconfondibile, adatte a ogni tipo di attività nel tempo libero, e perfette per vi-

TECNOLOGIE PERFORMANCE STORIE PRODOTTI



vere al massimo ogni contesto "urban". **ECCO Exo-strike**, il primo progetto sviluppato insieme, nei negozi a partire da Settembre FW 2019, ha aperto una nuova era per la calzatura nel segmento outdoor urbanneering. Entrambi con un'attenzione all'innovazione, alla qualità e alla funzionalità, non sorprende che abbiano unito le forze stando sempre attenti a proporre un'estetica all'avanguardia unita a componenti di alta qualità.

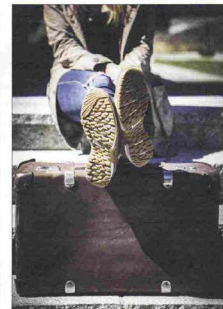
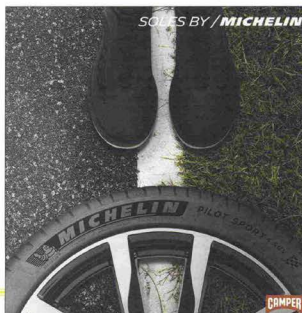
OCCHIO ALLA STRADA

Con marchi come **Etnies**, invece, anche grazie all'esperienza di veri skater, che hanno collaborato in prima persona allo sviluppo dei tanti progetti portati avanti insieme finora, l'azienda francese ha creato battistrada dal grip eccezionale e in pieno mood urbano, per scarpe perfette per vivere al massimo la strada e

non perdere mai il feeling con la propria tavola da skate.

IN VIAGGIO, TUTTI I GIORNI

Grande successo anche per la **Garmont Tikal** con suola Michelin, scarpa sviluppata per il consumatore d'oggi che desidera una calzatura confortevole e dall'aspetto moderno, adatta al cammino nei sentieri, al viaggio e all'uso quotidiano. Invece con **Mammut**, che ormai da anni collabora con Michelin Soles, sono stati sviluppati insieme già sei progetti che spaziano dal mountaineering all'urban approach.



In questa pagina, in alto da sinistra: **ECCO Exo-strike**, il primo progetto sviluppato dal brand danese con Michelin Soles. La scarpa **CAMPER** è una calzatura **ETNIES** di un'azienda francese, **GARMONT Tikal** è a sinistra, la **Camper ADV CAMPER** per una Limited Edition con Michelin. Nella pagina accanto, il Laboratorio R&D Michelin Soles, a Verona.

www.facebook.com/SolesByMichelin/

michelin-lifestyle.com

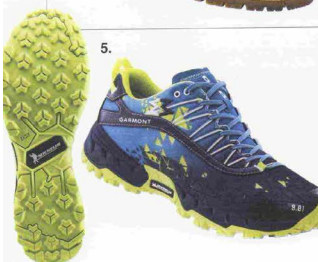
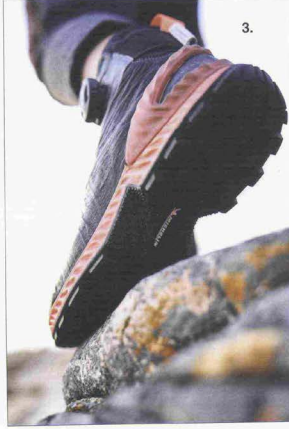
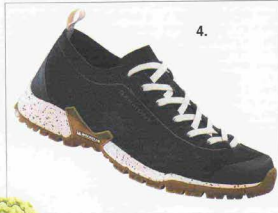
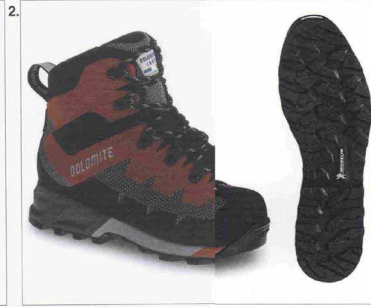
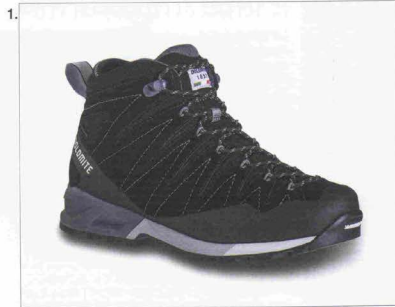
TOP SPORT
August 2019

GARMONT

Frequency: monthly
Circulation: 10400
Readership: 36400



Novità in Vetrina



ESTATE, TEMPO DI OUTDOOR

Non solo montagna e alte quote. Con la bella stagione, cresce la voglia di fare attività e movimento all'aria aperta. All'insegna della sicurezza e della performance

1. PROTEZIONE E CONFORT. DOLOMITE presenta l'evoluzione di CRODA-ROSSA, una calzatura hiking protettiva e confortevole, la cui novità è rappresentata dalla **suola Michelin**: i tasselli intagliati e multifaccettati garantiscono l'adattabilità ai diversi terreni, la speciale miscela di gomma un'aderenza superiore, sia in asciutto sia sul bagnato e una stabilità e trazione multidirezionale. Grazie alla larghezza della pianta che assicura un ottimo appoggio ad ogni passo. Disponibile nella versione sia Mid sia Low.

2. PERFORMANCE AL TOP. Il modello STEINBOCK WT GTX è la punta di diamante del segmento hiking DOLOMITE. Disponibile dalla stagione SS 2020 è la calzatura perfetta per i trekker che vogliono vivere la montagna in leggerezza e velocità, senza rinunciare alle imprescindibili caratteristiche di protezione, sostegno e stabilità. Una scarpa performante e sicura grazie all'innovativa suola Michelin All Terrain che garantisce ammortizzazione, trazione e ade-

renza. È disponibile in due varianti colore per uomo e due per donna.

3. LEGGEREZZA VINCENTE. ECCO è uno dei marchi di calzature leader a livello mondiale; il suo successo si basa su pelami di altissima qualità dalla resistenza sbalorditiva e con stansideri elevatissimi di rispetto per l'ambiente. Il brand danese possiede e gestisce direttamente tutta la filiera produttiva e impiega oltre 21.000 persone in tutto il mondo. La novità dell'estate 2020 è il modello EXOHKE, che combina le tecnologie più avanzate in fatto di leggerezza e prestazioni ad uno stile contemporaneo ed accattivante. Phorene, il materiale più morbido e assorbente agli urti si unisce alla tecnologia Fluidform per assecondare l'anatomia del piede offrendo comfort, supporto e stabilità eccezionali. Non meno innovativa è la suola progettata con Michelin, un design esclusivo del battistrada offre aderenza, trazione e stabilità su qualsiasi superficie. In ogni condizione di Trail, tanto su ripide discese quanto in

fase di arrampicata, l'esclusiva gomma con le setole in gomma aiuta a frenare e dare stabilità al piede.

4. POLIEDRICITÀ D'USO. Per il consumatore che desidera una calzatura confortevole e dall'aspetto naturale TIKAL di GARMONT è una scarpa che dà soddisfazione e sicurezza nella calzata. La suola Michelin Cross Terrain la rende stabile e performante, adatta così tanto al cammino nei sentieri, quanto al viaggio e all'uso quotidiano.

5. AVVENTURA QUOTIDIANA. Le nuove 9.81 BOLT by GARMONT sono rivolte a chi ama il fast hiking e cerca una scarpa leggera e traspirante. La tomaia in air mesh sublimato assicura una grande traspirabilità, ottimizzata dall'intersuola in EVA con una speciale griglia di ventilazione che permette all'umidità di uscire anche verso il basso. La speciale suola Michelin Free Cross grazie ai tasselli profondi e aggressivi assicura un grip eccezionale ed un controllo superiore anche su terreni misti.

TOPSPORT PROMOTION

SKI-ALPER
August 2019

MAMMUT

Frequency:bimestrial
Circulation:30000
Readership:n.a.

Mammut Alasca Knit II Low

Tutta nuova la già valida scarpa da approach svizzera. La v2 con tomaia knitted ha un supporto 3d in TPU per il tallone e la nuova suola con compound Michelin OCX Approach. Il sistema Base Fit trasferisce gli impulsi dalle stringhe alla suola. Pensata per essere versatile, dall'hiking, all'approach e alla ferrata.

4ACTIONSPO.IT
12th August 2019

MAMMUT

Frequency:WEB
UMV: 13000

outdoor ARTICOLI ▾ EVENTI ▾ FOTO ▾ VIDEO ▾ METEO ▾ PRODOTTI ▾ HOW TO ▾ ITINERARI ▾ SHOP ▾ EXPERIENCE ▾ f

Suole Michelin tra grip, innovazione e comfort

0 commenti | [Facebook](#) | [Twitter](#) | [LinkedIn](#) | [Mi piace](#)

Scopri i modelli per questo autunno con le suole Michelin scritto da Eva Toschi 12/08/2019

Meravigliosi paesaggi autunnali rossi e gialli presto inizieranno a tingere i nostri weekend, la pioggia comincerà a cadere silenziosa e, anche se le giornate iniziano ad accorciarsi, la voglia di immergersi nella natura, di fare escursioni all'aria aperta non manca. Due passi in mezzo al bosco, una corsa in campagna, una gita al lago, una passeggiata con gli amici. Grazie alle suole Michelin è possibile andare ovunque, senza dover mai rinunciare a nessuna delle proprie attività preferite anche in autunno!

Le suole a marchio Michelin sono customizzate per ogni Brand, nate per rispondere alle specifiche esigenze di ogni cliente. L'autunno si apre con nuove calzature da usare in città o in montagna, dai monopattini al Fly-fishing. Scopriamole insieme.

Partiamo dal mondo urban con lo sneakerboot Falera, co-progettato con il brand svizzero Mammut ed il modello dall'estetica moderna EXOSTRIKE di ECCO. Per gli skaters e perfetto per la nuova tribù dei monopattini, il modello Crestone di Etnies con un grip unico. Per i weekend settembrini, la casa francese propone la Crodarossa di Dolomite perfetta per ultime lunghe passeggiate in montagna. Montagna non è solo outdoor c'è anche Fly-Fishing. Novità per gli amanti di questa affascinante disciplina il Musta di Vision Group. Chi ha detto che in inverno ci si ferma? Grazie al must have con suola Michelin ora non più!

PINKO
ONE CLICK FOR SNEAKERS
ACQUISTA

COLMAR
SCOPRI DI PIÙ

Ultime dal canale

VAUDE Skomer per le donne escursioniste

MAMMUT – FALERA MID WP

La scarpa Falera Mid WP di Mammut con suola Michelin è il modello perfetto affrontare anche le temperature più rigide. Una calzatura da donna per la città stile unico. La suola in gomma firmata Michelin assicura presa, stabilità e ade design unico della suola, ispirato al battistrada dello pneumatico MICHELIN N offre una maggiore trazione dalle dita al tallone, mentre il rinforzo sulla zone tallone ne aumenta la longevità. I tasselli intagliati forniscono una migliore p adattabilità e le micro-pompe sono in grado di assorbire ed eliminare l'acqua, migliorando l'adesione al suolo. La tomaia è elastica e dall'eccellente ventilaz grazie alla Mammut dry Technology. La fodera è in maglia elastica 3D knitted La calzatura è ideale per riuscire a ottenere le massime prestazioni anche cor basse temperature.



ALPSTYLE:IT
August/September 2019

Frequency: Web
UMV: 1,459

MAMMUT

ATTREZZATURA
Accessori

PER UNA
ESCURSIONE IN
MONTAGNA, ECCO
ALCUNI PRODOTTI
UTILI DA PORTARE
CON SÉ

TUTTO SOTTO CONTROLLO



1 Masters

Summit Light
Per un'attività di backpacking frequente: tre sezioni in Alu Tech 7075 (e 16-14-10mm), sistema di bloccaggio interno con espansori B5 in plastica DuPont per garantire la massima tenuta anche a temperature estreme, manopola Palmo e passamanio light, leggero e confortevole e completo di fibbia dal design minimal. Il nuovo sistema Tip-Top del supporto in tungsteno è ideale per un eventuale rimpiazzo della rotella: in dotazione la rotella di ø 85mm. Il modello Summit Light misura 61 cm da chiuso e 135 cm in massima estensione (110cm la minima) e pesa 436 gr al paio (54,95 euro)
www.masters.it

2 Patagonia

Men's Copilene Cool Trail Shirt
In leggero e morbidosissimo jersey di 100% poliestere da 136 g/m², dotato di tecnologia Polygiene per il controllo permanente degli odori. I dettagli includono sotto-manica rinforzati per la massima libertà di movimento e per comfort privo di sfregamenti, flessibile e traspirante girocollo lavorato come jersey che scivola delicatamente sulla pelle, asola interna per appendere il capo, design privo di etichette interne per comfort anti-prurito ed etichetta cucita che

trekking



non si impiglia sopra l'orlo frontale a sinistra. Con cuciture Fair Trade Certified™ (140 euro)
www.patagonia.com

3 Osprey

Skarab 22
Zaino giornaliero dal design intuitivo, lo Skarab 22 ha un'ottima capienza ed è perfetto per avventure di un giorno in ogni periodo dell'anno. Uno schienale innovativo con protuberanze in schiuma fornisce livelli di comfort e di ventilazione incredibili, mentre l'imbracatura a profilo basso e la cintura in vita imbottita permettono un'eccellente trasferimento del carico anche quando lo zaino è pieno e pesante (80 euro)
www.ospreyurope.com

4 Smith

Outback
Gli occhiali Outback si ispirano alla famosissima montatura

Outlier e sono il nuovo modello avvolgente a base 8 che si aggiunge alla collezione Land. Con le sue lenti ChromaPop assicura ai rascalli e alle aste in megal per una vestibilità comoda, gli Outback sono una scelta versatile per tutta la giornata (169 euro)
www.smithoptics.com

5 Mammut

Seantis Knit Low
Calzatura con suola Michelin ingegnerizzata - ispirata allo pneumatico da mountain bike MICHELIN JET XCR - per conferire alla scarpa stabilità e ottima trazione. Vestibilità perfetta assicurata dall'insero sulla caviglia che riproduce la costruzione di un calzino. La tecnologia senza cuciture 3D Knit integra e combina un'ampia gamma di proprietà di vari tessuti e metodi di costruzione in un singolo materiale (159 euro)
www.mammut.com

MAMMUT

 Frequency: Web
 UMV:96000

SOLES BY MICHELIN: IL GRIP È IMPORTANTE ANCHE D'ESTATE

Un'estate calzando Michelin: per non rinunciare a comfort e performance al mare, in montagna e durante ogni attività all'aria aperta.

Soles by Michelin, il progetto che crea suole ad alte prestazioni dal grip eccezionale, compie una costante selezione molto accurata dei suoi partner. Le sue suole tecniche, infatti, sono un prodotto di eccellenza. Vengono inserite nelle collezioni di calzature top di gamma, e garantiscono al consumatore finale un prodotto molto performante.

La collaborazione con Camper è una vera fusione di stile: una partnership unica, cominciata con una collezione unisex. La co-progettazione Michelin – società maggioritaria ha portato allo sviluppo di modelli dallo stile “urban”: quello **Rolling** e quello **Ergo**. Per soddisfare invece gli appassionati di trekking e hiking, l'azienda del Bibendum ha sviluppato suole ad hoc per **Mammut**, brand leader per le calzature per la montagna e per l'escursionismo. Il modello **Saentis Knit Low** è il risultato perfetto di questa solida collaborazione che cresce, progetto dopo progetto. Per **Orvis**, brand americano leader nel segmento fly fishing, Soles by Michelin ha studiato una suola ideale per dedicarsi alle attività all'aperto e all'avventura. Da questa partnership dinamica ed esclusiva è nato il modello **PRO Wading Boot**, dedicato agli appassionati di fly fishing.

MAMMUT – SAENTIS KNIT LOW

La calzatura Mammut Saentis Knit Low è stata sviluppata per un ampio range di attività, dalle facili escursioni di un giorno orientate alla velocità a brevi uscite di trail running. La suola Michelin, ingegnerizzata con e in esclusiva per Mammut, trae ispirazione dallo pneumatico da mountain bike Michelin Jet Xcr che si caratterizza per leggerezza e tasselli cavi che migliorano l'adattabilità al terreno. Questo stesso design è stato riprodotto sulla suola per conferire alla scarpa anche stabilità e ottima trazione. Vestibilità perfetta assicurata dall'insero sulla caviglia che riproduce la costruzione di un calzino. La tecnologia senza cuciture 3D Knit integra e combina un'ampia gamma di proprietà di vari tessuti e metodi di costruzione in un singolo materiale.



RUNNING MAGAZINE
August 2019

MIZUNO

Frequency:monthly
Circulation:6000
Readership:50000

WAVE MUJIN 6 DI MIZUNO PER I TERRENI PIÙ DIFFICILI

Completamente rinnovata per i trail runner più tecnici, abituati a percorrere lunghe distanze e che cercano quindi la massima ammortizzazione e tenuta della scarpa, la Wave Mujin 6 è il modello di punta di questa stagione. La



tecnologia XtaGrip e la suola in gomma Michelin la rendono facilmente adattabile a vari tipi di terreno. I tasselli della suola sono strutturati con basi a diverse dimensioni per una maggiore stabilità. La piastra Mizuno Wave e la miscela in U4icX dell'intersuola, offrono invece un appoggio fluido e incredibilmente confortevole, con un grande equilibrio di reattività e stabilità. Peso: 380 g (M) / 330 g (W). Drop: 12 mm.

INFO: Mizuno Italia Srl - 011.3494811 - info@mizuno.it

TOP SPORT
August 2019

MIZUNO

Frequency: monthly
Circulation: 10400
Readership: 36400

UN TEST DI STABILITÀ

Domenica 2 giugno si è svolta la Cortina Dobbiaco Run, la manifestazione per top runners, ma anche semplici amanti della montagna, giunta alla sua ventesima edizione. Sponsor tecnico dell'evento, Mizuno, che, in quest'occasione, ha mostrato per la prima volta il modello Wave Mujin 6, nato dalla collaborazione con Michelin. Perfetta per i trail runners più esigenti, la nuova Mujin è dotata della suola in gomma Michelin che, oltre a donare stabilità e controllo nei cambi di direzione, assicura adattabilità a diversi terreni. Il disegno del battistrada, ispirato alle linee del pneumatico da bici Michelin Jet XCR, garantisce maggior tenuta in discesa e più trazione in fase di spinta. Questo modello perfetto per ogni trail runner sarà presentato ufficialmente a Bergamo in occasione dell'Orobie Ultra Trail 2019 il 26, 27 e 28 luglio.



ORVIS

Frequency: WEB
UMV: 96000

SOLES BY MICHELIN: IL GRIP È IMPORTANTE ANCHE D'ESTATE

Un'estate calzando Michelin: per non rinunciare a comfort e performance al mare, in montagna e durante ogni attività all'aria aperta.

Soles by Michelin, il progetto che crea soles ad alte prestazioni dal grip eccezionale, compie una costante selezione molto accurata dei suoi partner. Le sue soles tecniche, infatti, sono un prodotto di eccellenza. Vengono inserite nelle collezioni di calzature top di gamma, e garantiscono al consumatore finale un prodotto molto performante.

La collaborazione con **Camper** è una vera fusione di stile: una partnership unica, cominciata con una collezione unisex. La co-progettazione Michelin – società maggioritaria ha portato allo sviluppo di modelli dallo stile “urban”: quello **Rolling** e quello **Ergo**. Per soddisfare invece gli appassionati di trekking e hiking, l'azienda del Bibendum ha sviluppato soles ad hoc per **Mammut**, brand leader per le calzature per la montagna e per l'escursionismo. Il modello **Saentis Knit Low** è il risultato perfetto di questa solida collaborazione che cresce, progetto dopo progetto. Per **Orvis**, brand americano leader nel segmento fly fishing, Soles by Michelin ha studiato una suola ideale per dedicarsi alle attività all'aperto e all'avventura. Da questa partnership dinamica ed esclusiva è nato il modello **PRO Wading Boot**, dedicato agli appassionati di fly fishing.

ORVIS – PRO WADING BOOT



Lo stivale Pro Wading Boot, progettato per la pesca, è resistente e ha un grip eccezionale. La suola è stata sviluppata da Michelin per assicurare un'ottima trazione anche sul bagnato. Il suo design si ispira allo pneumatico Michelin XM27 e offre una superficie di contatto ampia, per maggiore stabilità e migliore aderenza. I tasselli sono collocati ad ampia distanza uno dall'altro, per garantire una perfetta autopulizia. Anche il disegno della spalla è studiato in modo tale da offrire un ottimo self-cleaning. La tomaia in microfibra Clarino garantisce un'asciugatura rapida e una resistenza ottimale. Inoltre, quella in PU fuso elimina le cuciture in aree ad alta usura e aumenta la resistenza. Le zone del puntale e del tallone sono in gomma antigraffio. L'intersuola in Phylon ad alta densità è perfetta per l'assorbimento degli urti. Massimo comfort e supporto sono inoltre dati dalla soletta X25 Ortholite. Per fornire maggiore protezione alla caviglia lo stivale è più alto. I lacci sono ultrasensibili e un tirante sul tallone facilita la calzatura della scarpa.

GRAZIA
15th August 2019

PRIMIGI

Frequency: weekly
Circulation: 19618
Readership: 56000

GRAZIA



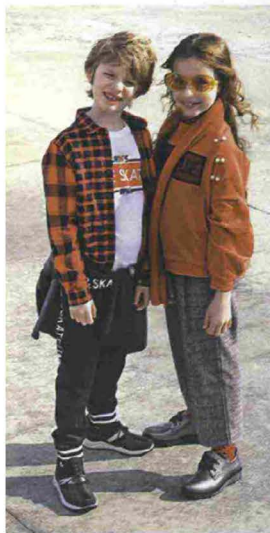
GRAZIA JUNIOR • MODA

Paola Mazzocconi, responsabile delle collezioni di calzature Primigi.



STIVALI STRETCH, SCARPONCINI IMPERMEABILI, BALLERINE IN VERNICE: OGGI PER I BAMBINI SI CREANO CALZATURE DI TENDENZA, PENSATE PER RISPETTARE LO SVILUPPO DEI PIÙ PICCOLI E IL LORO GUSTO. LO RACCONTA A GRAZIA PAOLA MAZZOCCONI CHE FIRMA LE COLLEZIONI DI SCARPE DI PRIMIGI

Di Elsa Bonfiglio



Qui sopra, in basso e in alto a destra alcuni modelli Primigi.



Il futuro È QUI

«Da bambini le scarpe devono essere sempre quelle giuste»: era questo lo slogan delle prime campagne pubblicitarie di Primigi. Il marchio, con 40 anni di storia ed esperienza, continua a innovare senza perdere di vista la qualità e i clienti di riferimento: i bambini. Ce lo racconta Paola Mazzocconi, responsabile della collezione calzature.

Il vostro slogan è rimasto lo stesso?

«No, è cambiato, ma non lo spirito. Oggi è: "Un'avventura straordinaria", per dire che è speciale il pubblico a cui ci rivolgiamo, quello dei genitori e dei bambini. Sono entrambi esigenti e meritevoli del massimo impegno e rispetto. I più piccoli rappresentano il fondamento della società di domani».

Quante sono le linee di scarpe e quali le fasce di età di riferimento?

«La suddivisione si basa sulle occasioni d'uso e le fasce di età. La linea *Baby* arriva fino ai 3 anni; *Kids* è per l'età prescolare e *Junior* per chi va a scuola».

Quali sono le novità che proponete?

«C'è la capsule PMG #BlackLab, dedicata ai più grandi che non vogliono più sentirsi bambini. E poi abbiamo collaborato con la casa di pneumatici Michelin per una nuova linea di calzature sportive junior, la PMG #Black Lab

Running 4X4.

I modelli sono di tendenza e hanno la suola Michelin appositamente disegnata per Primigi. Ma per vedere queste due novità bisognerà aspettare la prossima primavera».

I modelli di punta per l'autunno, invece, come sono?

«Le sneakers, ormai immancabili, i polacchini, indispensabili per i primi freddi, gli scarponcini con Gore-Tex per garantire impermeabilità e traspirabilità, gli stivali con gambali stretch, i tronchetti con ecopelliccia e, per le bambine, le ballerine in vernice».

I modelli Mini Me, quelli ispirati alle calzature degli adulti, sono più apprezzati dai bambini o dai genitori?

«Ai genitori piace vedere i propri look rispecchiati in quelli dei loro bambini, ma io credo che si debbano rispettare i gusti dei più piccoli, assecondandoli e guidandoli al tempo stesso».

È cambiata la moda under 12?

«Fino a qualche tempo fa c'era meno possibilità di scelta: il guardaroba dei bambini si limitava ai campi da indossare tutti i giorni e a quelli per le occasioni speciali. Oggi c'è molta più libertà di scelta, tantissime soluzioni diverse che vanno incontro anche alle possibilità di spesa di tutti». ■

OROBIE
August 2019

SALEWA

Frequency:monthly
Circulation:n.a.
Readership:n.a.

SPEED HIKING LA SCARPA «SALEWA» DI TERZA GENERAZIONE È LA LITE TRAIN K

La scarpa Lite Train K di «Salewa» è stata sviluppata in collaborazione con Michelin e unisce leggerezza, grip e traspirabilità. Ha tutte le caratteristiche adatte a un prodotto tecnico di alta qualità per chi ama lo speed hiking. Si tratta di una camminata molto veloce, praticata da una nuova generazione di appassionati che vive la montagna con uno stile progressivo, sia in estate sia in inverno, abbinando alla sfida della salita il divertimento della discesa. Servono così scarpe ben ammortizzate e stabili, ma con una suola che garantisca aderenza sui variabili terreni di montagna. Per questa nuova disciplina, che reinterpreta l'escursionismo attraverso un approccio più veloce e dinamico, «Salewa» presenta la terza generazione della Lite Train, la versione K. Una scarpa leggera, con un grip superiore, frutto di un progetto sviluppato in collaborazione con Michelin soles, che ha portato alla realizzazione di un battistrada dalla massima aderenza e trazione sui difficili terreni di montagna. È stata inoltre ingegnerizzata una tomaia knitted senza cuciture, traspirante e confortevole pure dopo molte ore di speed hiking e adatta anche a un utilizzo urbano.



La Lite Train K è dotata dell'esclusivo Salewa 3F system, che garantisce una calzata precisa e conferisce una stabilità a prova di vesciche.

Info: www.salewa.com

MERIDIANI CAMMINI
August 2019

SALEWA

Frequency: monthly
Circulation: 41612
Readership: 68500
(Meridiani Montagne)



T-shirt Elevation Zip SS in Polartec Powerdry traspirante e leggera. Millet 14,95 euro millet.fr

Occhiali S-Way con lenti a specchio, idrofobiche e antappannamento grazie alla tecnologia Quattro-Varioflex. Alpina 295,5 euro alpina-sports.com

Giacca Pedroc Gtx Active Jacket in Gore-Tex Active impermeabile e traspirante. Salewa 200 euro salewa.com

COMPAGNI DI VIAGGIO



Coltello multiuso Huntsman dotato di 15 accessori tra cui anghetto da legno. Victorinox 32,80 euro victorinox.com



Scarpa Dain Gtx LD con tomaia in Gore-Tex e suola Vibram Rock Trac, garantisce trazione e tenuta. LOWA 200 euro lowa.it



Scarpone Torngate Gtx Mid con tomaia in nubuck e fodera in Gore-Tex, offre un buon livello di stabilità e tenuta. LOWA 220 euro lowa.it



Scarpone Ultra Flex Mid Gtx con fodera in Gore-Tex e suola Michelin. Funzionale in diossia grazie al Flex Collar sul gambetto. Salewa 190 euro salewa.com



Scarpa Mojito trail con tomaia idrorepellente e suola in gomma Vibram XS Trek. Per camminate su terreni misti. Scarpa 160 euro scarpa.net

Borraccia Neoflask da 0,5 litri con tappo a vite, dotato di custodia. Ferrino 33,90 euro ferrino.it



Pantaloni Access Zip Off in tessuto tecnico e trattamento antimacchia. Trasformabili in short grazie alla zip. Lafuma 69,95 euro lafuma.com



Saccolenzuola Travel SQ in cotone naturale non teso, mantiene il sacchetto fresco e pulito. Ferrino 23,50 euro ferrino.it



Zaino Shift 32 con schienale in Dot Air Back, che facilita la circolazione dell'aria, e numerose tasche ad accesso diretto. Lafuma 99,95 euro lafuma.com



Zaino Finisterre 28 con schienale Dry Net System, per una perfetta ventilazione, e sistema Recco integrato. Ferrino 110,90 euro ferrino.it



Kit primo soccorso 100 contenente garza, benda, spilla da balla, pinzetta e cerotti assortiti. Forclaz 4,95 euro decathlon.it



Calze adulte Mt 800 Mid in lana merino e poliammide, traspiranti e dal design anatomico. Per lunghe camminate. Quechua 22,95 euro decathlon.it



Sandali uomo Nk120 con tomaia e sottopiede in cuoio, intersuola in Eva e suola Crosscontact. Quechua 36,95 euro decathlon.it

DALLE FONDAMENTALI CALZATURE COMODE E RESISTENTI ALL'IMMANCABILE COLTELLINO SVIZZERO, L'ATTREZZATURA GIUSTA PER CHI SI METTE IN CAMMINO

TOP SPORT
August 2019

SALEWA

Frequency: monthly
Circulation: 10400
Readership: 36400

MICHELIN DÀ IL VIA A #MADETOLAST

EVITARE INUTILI SPRECHI e vivere in un mondo più sano e pulito. È questa una delle più grandi sfide che oggi, più che mai, accompagna l'umanità. Una sfida che da oltre un secolo è la filosofia che guida l'innovazione e la ricerca del gruppo Michelin nella produzione di prodotti e servizi a favore di uno sviluppo sostenibile. Partito il 31 maggio con #madetolast, il concorso social invita il pubblico dai 18 ai 45 anni a esprimersi su ciò che ha davvero valore nel tempo ed a diventare così protagonista della campagna a favore del "made to last - fatto per durare", declinandosi in due diverse attività, una web-social e l'altra accademica. Iscrivendosi al sito www.livethemotion.it per giocare all'Instant Win (in palio, diverse paia di calzature Salewa Lite Train K con suola Michelin) si poteva prendere parte anche ad un divertente concorso fotografico. I più creativi potevano sbizzarrirsi caricando direttamente sul sito e postando sui canali social, con l'hashtag #madetolast e diventare così dei veri e propri testimonial social della campagna #madetolast. In autunno la sfida si sposterà nelle università. Made to

last infatti mobilita anche gli studenti di tutte le facoltà dell'Università Federico II di Napoli e dell'Alma Mater Studiorum Università di Bologna invitandoli a sviluppare, nell'ottica della strategia aziendale Michelin, idee innovative e/o studi originali basati sui principi di "prestazione a lunga durata" e quindi sulla strategia Long Lasting Performance che ha effetti positivi sulla sostenibilità dal punto di vista tecnico, economico, ambientale e sociale. Con questa iniziativa Michelin non solo conferma il suo impegno nella ricerca e nella tutela dell'ambiente, ma si propone come una tra le aziende top employer più interessate a offrire ai giovani la possibilità di comunicare le proprie idee, con l'obiettivo di dar loro nuove opportunità di lavoro (dall'economia, al management, fino alla comunicazione).

La nuova sfida lanciata dall'Omino Michelin, destinata a diventare filosofia di vita, è centrata sulle performance che durano nel tempo



ALPSTYLE.IT
August/September 2019

SALEWA

Frequency:WEB
UMV: 1,459

6



Salewa Wander Hiker

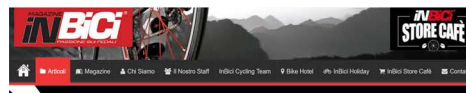
Scarpa bassa con tomaia in Snubuck, protezione GORE-TEX® impermeabile e traspirante e suola Michelin® con nuova intersuola Salewa GumFlate. Ideata per terreni misti, sentieri accidentati, fango, erba e neve. Flex Collar per una rullata naturale e adattabilità in discesa, plantare OrthoLite, per la traspirabilità e la gestione del sudore. 170 Euro

www.salewa.com

INBICI.NET
23 August 2019

Frequency:WEB
UMV:34000

SHIMANO



Home > Tutti gli Articoli > FOCUS SUL PRODOTTO: SHIMANO, IL COMFORT AI TUOI PIEDI



FOCUS SUL PRODOTTO. SHIMANO, IL COMFORT AI TUOI PIEDI

23 Agosto 2019 | Tutti gli Articoli | 1.354 Visualizzazioni

[Accedi all'articolo](#)

Abbiamo sperimentato per un'intera stagione in su tutti i raccordi alcune scarpe per filo del marchio giapponese e ora siamo in grado di raccontarvi le loro caratteristiche.

Le scarpe oggetto del nostro nuovo test sono le AM9, le GR7 e la MTT. Le prime sono dedicate alle competizioni evidenti e ideate da abbinare a scarpe SPD; le GR7 sono scarpe da gravel da abbinare a pedali fat; mentre la MTT sono pensate per il cicloturismo e il trekking per bici sia a trazione muscolare che ibrida.



In comune hanno una sagoma che Shimano definisce col termine "Volume Tour" che sta ad indicare come il piede abbia a sua disposizione uno spazio maggiore in corrispondenza della pianta e, soprattutto, della punta del piede.

Durante il nostro lungo e probante test ci è capitato più volte di calzare queste scarpe per un'intera giornata alternando lunghe fasi pedalate a camminate sia su sentieri off-road sia per la normale deambulazione, senza sentire la necessità di toglierle per far riposare i piedi.

AM9 è il modello che abbiamo utilizzato sistematicamente nelle nostre numerose uscite con bici da enduro/all mountain. Il sistema di chiusura permette di distribuire omogeneamente la pressione sul dorso del piede e di proteggerlo da intrusioni di detriti.

L'indice di rigidità pari a 5 è il compromesso ideale che assicura efficienza in fase di pedalata e comfort in fase di camminata.

La suola, caratterizzata da una mescola morbida e da scollature differenziate, assicura aderenza adeguata anche quando si deve spingere la mb su salite non pedalabili.

Utili si sono dimostrate anche le protezioni sulla punta e l'imbottitura nella parte interna della caviglia.

Il peso, per la singola scarpa di taglia 42, è pari a 400 g.

Il modello AM è declinato in tre versioni: AM9 (155.99€), AMT (129.99) e AMS (89.99€).



GR7 E GR7 Women sono scarpe dedicate al gravel da abbinare a pedali fat. L'indice di Rigidità, pari a 3, e la sagoma nella versione "Volume Tour" assicurano un comfort elevato in fase di camminata tanto da permettere di usarla non solo per usi specifici.

Il puntale anatomico protegge le dita, mentre il collare in tessuto mesh elastico garantisce una protezione aggiuntiva contro i detriti.

La suola Michelin è perfetta per l'interfaccia con pedali fat.

La suola Michelin è perfetta per l'interfaccia con pedali fat.

Il peso è pari a 366 g (taglia 42) e 320 g per la versione Donna (taglia 39). Il prezzo è fissato in 129.99€.



MTT è una scarpa da cicloturismo e trekking e non solo, che si fa apprezzare anche da e-Biker.

Il sistema di chiusura BOA assicura una rapida e precisa microregolazione.

L'indice di Rigidità pari a 4 e la sagoma "Volume Tour" completano un quadro caratterizzato da grande versatilità. Il peso è pari a 376 g (taglia 42) ed il prezzo è fissato in 129.99€.

a cura di Roberto dieni Copyright © INBICI MAGAZINE

4ACTIONSPO.IT
12th August 2019

VISION GROUP

Frequency: WEB
UMV: 13000

outdoor ARTICOLI ▾ EVENTI ▾ FOTO ▾ VIDEO ▾ METEO PRODOTTI ▾ HOW TO ▾ ITINERARI ▾ SHOP EXPERIENCE f Q



Suole Michelin tra grip, innovazione e comfort

0 SHARES | f | Mi piace 3

Scopri i modelli per questo autunno con le suole Michelin

scritto da **Eva Toschi** 12/08/2019

Meravigliosi paesaggi autunnali rossi e gialli presto inizieranno a tingere i nostri weekend, la pioggia comincerà a cadere silenziosa e, anche se le giornate iniziano ad accorciarsi, la voglia di immergersi nella natura, di fare escursioni all'aria aperta non manca. Due passi in mezzo al bosco, una corsa in campagna, una gita al lago, una passeggiata con gli amici. Grazie alle suole Michelin è possibile andare ovunque, senza dover mai rinunciare a nessuna delle proprie attività preferite anche in autunno!

Le suole a marchio Michelin sono customizzate per ogni Brand, nate per rispondere alle specifiche esigenze di ogni cliente. L'autunno si apre con nuove calzature da usare in città o in montagna, dai monopattini al fly-fishing. Scopriamole insieme.

Partiamo dal mondo **urban** con lo sneakerboot **Falera**, co-progettato con il brand svizzero **Mammut** ed il modello dall'estetica moderna **EXOSTRIKE** di **ECCO**. Per gli skaters e perfetto per la nuova tribù dei monopattini, il modello **Crestone** di **Etnies** con un grip unico. Per i weekend settembrini, la casa francese propone la **Crodarossa** di **Dolomite** perfetta per ultime lunghe passeggiate in **montagna**. Montagna non è solo outdoor c'è anche **fly-fishing**. Novità per gli amanti di questa affascinante disciplina il **Musta** di **Vision Group**. Chi ha detto che in inverno ci si ferma? Grazie ai must have con suola Michelin ora non più!



Ultime dal canale



VAUDE Skomer per le donne escursioniste



Come allenarsi per un'escursione di più giorni



Scarpette morbide? a voi le Furia Air di SCARPA



GERMANY - AUSTRIA - SWITZERLAND AUGUST

WANDERLUS
20th August 2019

AKU

Frequency:n.a.
Circulation:n.a
Readership:n.a.

SCHUH MIT PROFIL

Der „Montera Lite GTX“ von AKU ist ein leichter, vielseitiger und atmungsaktiver Schuh für den Einsatz in leichtem oder mittelschwerem Gelände. Der Schaftabschluss aus Stoff sorgt für hervorragenden Tragekomfort im Bereich der Fessel und während des Laufens. Die asymmetrische Konstruktion der Sohle mit der exklusiven „AKU Elica Natural Stride System“-Technologie gewährleistet eine optimale Verteilung der Last

auf die Fußsohle und einen außerordentlich besseren Abrollmechanismus.

Das „**Michelin** Pulsar“-Profil, das von Mountainbike-Reifen inspiriert ist,

bieten einen hohen Grad an Halt und Komfort beim Voranschreiten.

Preis: 169,90 Euro

www.aku.it



AKTIV LAUFEN
1st August 2019

Frequency:n.a.
Circulation:n.a.
Readership:n.a.

MAMMUT

In den Sommermonaten locken die Trails. Ob in den Bergen oder im Tal, das Abenteuer wartet überall. **aktivLaufen** gibt einen Überblick über die wichtigsten Ausrüstungsgegenstände für den Trail und legt dabei den Fokus auf das wichtigste Tool für die Offroadpiste: die Schuhe.

TEXT Ralf Herkeling

Augen und Ohren auf! Trailschuhe sehen nicht nur anders aus, sie klingen sogar anders. Wer mit einem Trailschuh über Asphalt läuft, hört es: Klack, klack, klack – die Hartgummistrippen des Profils erklingen, erinnern entfernt an einen Fußballer, der durch die Katakomben zum Spielfeld läuft. Die Geräuschkulisse dauert aber nur so lange, bis man auf natürlichen, nicht menschengemachten Boden trifft. Dann wird es nämlich leise, und man schleicht beinahe über die Trails, die Sohle verbindet sich mit dem Boden, spielt ihre Stärken aus und ist voll in ihrem Element – im wahrsten Sinne des Wortes. Die Auswahl an guten Trailshuhen ist in den letzten Jahren rasant gewachsen, auch qualitativ. Viele Hersteller haben eine breite Palette an schnellen, robusten und komfortablen Trailshuhen im Sortiment. Doch wo unterscheiden sich die Modelle? Und besonders wichtig: Wie finde ich den Schuh, der zu mir passt? Zunächst sollte man sich im Klaren darüber sein, wo man die Trails untescher machen möchte. Es ist schon ein entscheidender Unterschied, ob ich in flacherem Gelände oder im Gebirge unterwegs bin. Für

all diese Untergründe oder auch Distanzen gibt es wichtige Eigenschaften, die Sie bei der Auswahl des Trailshuhs beachten sollten.

AUSSENHÖHNEN SORGEN FÜR GRIP
Ein wichtiges Element, das den Trailschuh entscheidend prägt, ist die Außensehle, die für genügend Grip auf den Trails sorgt. Variationen gibt es viele: angefangen bei Sohlen, die einen angenehmen über Asphaltpassagen laufen lassen, sogenannte Door-to-Trail-Außensehlen, bis hin zu aggressivem Profil, die einen sicher durch Schlamm bringen oder im alpinen Gelände Halt bieten. Ob in Eigenentwicklung oder in Kooperation mit Gummiherstellers. Besonders hier wird die rasche Entwicklung deutlich, die durch die Hersteller vorangetrieben wird. In puncto Griffigkeit stechen vor allem Außensehlen von Vibram ins Auge. Diese haben sich bewährt, leisten auf nassen Untergründen und Felsen einen exzellenten Job. Auch Modelle von Adidas in Kooperation mit Continental können da mithalten. Ebenfalls jahrelange

Entwicklungserfahrung besitzt Salomon mit der hausgemachten Contagrip-Außensehle. Für Trailläufer, die auch im Winter eine Einheit einbauen möchten, lohnt sich auf jeden Fall ein Blick auf die Modelle von Icebug. Diese besitzen integrierte Spikes in der Außensehle. Damit sollte sich eine ungewollte Rutschpartie vermeiden lassen.
Was erwartet uns in der Zukunft? Zunächst muss ein Blick auf die aktuellen Modelle geworfen werden. Glücklicherweise kann auf ein breites und technisch sehr ausgeprägtes Sortiment zurückgegriffen werden. Für jeden Läufertyp ist etwas dabei, ob für den geliebten Hometrail oder fürs anspruchsvollere Laufen durch die Berge. Interessant bleibt zu beobachten, wie sich immer mehr neue Technologien aus anderen Outdoor-Bereichen bei Trailshuhen wiederfinden. In unserer Marktübersicht finden Sie nun eine gute Auswahl an aktuellen Trailshuhen. Zudem gehen wir Ihnen einen Überblick über das wichtigste Zusatz-Equipment.



Gute Schuhwerk ist das A und O auf dem Trail.



Im Gelände hilft eine rutschfeste Außensehle.

ESSENTIALS ZUM TRAILLAUFEN

Ein Unterschied zum Laufen auf der Straße macht sich im Traillauf sofort bemerkbar, ja nicht die Kleidung, sondern das unterschiedliche Equipment. Der größte Unterschied zum Straßenlauf ist die Wahl der Schuhe. Die Auswahl an guten Trailshuhen ist in den letzten Jahren rasant gewachsen, auch qualitativ. Viele Hersteller haben eine breite Palette an schnellen, robusten und komfortablen Trailshuhen im Sortiment. Doch wo unterscheiden sich die Modelle? Und besonders wichtig: Wie finde ich den Schuh, der zu mir passt? Zunächst sollte man sich im Klaren darüber sein, wo man die Trails untescher machen möchte. Es ist schon ein entscheidender Unterschied, ob ich in flacherem Gelände oder im Gebirge unterwegs bin. Für

ERLEBNIS EQUIPMENT TRAIL

LA SPORTIVA BUSHIDO II



Preis: 155,00 €
Gewicht: 305 Gr.
Sprengung: 8 mm
Größen: ♂ 36-42,5 ♀ 36-43
Besonderheiten:
• Atmungsaktives Airmesh
• Ortho-Innensehle
• Impact Brake System
Charakter: Waldweg Gelände Alpen

Preisbel ersetzbarer Trailschuh für extreme Geländesituationen. Thermogeliebte Verstärkungen in kritischeren Stellen gegen Abnutzung und Abreibung. Die Slip-on-Konstruktion umhüllt den Fuß wie eine Socke. Es lassen sich zusätzliche Spikes einsetzen.

MAMMUT SAENTIS LOW



Preis: 129,00 €
Gewicht: 350 Gr.
Sprengung: 8 mm
Größen: ♂ 40-47 ♀ 36-42
Besonderheiten:
• Hybrid Shell
• TPU-Zehenkappe
• MESH-Trail-Dial Gummimischung
Charakter: Waldweg Gelände Alpen

Zuverlässiger Multifunktionsschuh für verschiedene Einsatzbereiche. Er macht sich hervorragend bei schnellen und engen Trails im Wald, aber auch als leichter Lieblingsschuh für die Berge. Seine **Michelin-Sole** verleiht ihm herausragenden Grip und optimale Trittsicherheit auf nassen Untergründen.

MIZUNO WAVE DAICHI 4 GTX



Preis: 140,00 €
Gewicht: 310 Gr.
Sprengung: 12 mm
Größen: ♂ 39-48 ♀ 36-43
Besonderheiten:
• a-p+ für langfristige Dämpfung
• XtraLite – passt sich Untergründen an.
• Wave-Plate reduziert Aufprallschläge
Charakter: Waldweg Gelände Alpen

Durch seine **Michelin-Außensehlerkonstruktion** eignet sich der „Daich“ für Läufe auf verschiedenen Belägen. Die „UltraLite“-Technologie bringt zusätzlich Komfort im Gelände. Dank GTX-Obermaterial sind Läufe bei jeder noch so schwierigen und nassen Wetterlage möglich.

NEW BALANCE FRESH FOAM HIERRO V4



Preis: 140,00 €
Gewicht: 324 Gr.
Sprengung: 8 mm
Größen: ♂ 40-50 ♀ 36-41
Besonderheiten:
• Vibram-Außensehle
• Nachhaltige Materialverarbeitung
• Innovative „Fresh Foam“ Zwihschenschle
Charakter: Waldweg Gelände Alpen

Eine fußbetonte Bootie-Konstruktion, gepaart mit einem Obermaterial zum Zehenschutz, macht ihn zum idealen Begleiter für den gesamten Trail. Der Schuh ist durch seine „Fresh Foam“-Sole, die aus einem Stück hergestellt wird, sehr komfortabel. Guter Trainingsschuh fürs Gelände.

ON CLOUDVENTURE



Preis: 159,95 €
Gewicht: 295 Gr.
Sprengung: 6 mm
Größen: ♂ 40-49 ♀ 36-43
Besonderheiten:
• MESSING-Äußensehle
• Zero-Gravity-Cloud-Elemente
• Auch als Mid-Top-Version erhältlich
Charakter: Waldweg Gelände Alpen

Das eingetragene Außensehlerkonzept macht den Schuh besonders. Es soll in Kombination mit dem eigenentwickelten Grip gerade bei Abwärtspassagen mehr Komfort und Trittsicherheit bringen. Stabiles Fersenkappenkonzept für eine gute Fußführung.

SALMING TRAIL 5



Preis: 159,95 €
Gewicht: 316 Gr.
Sprengung: 5 mm
Größen: ♂ 40-48 ♀ 36-42
Besonderheiten:
• Vibram-Megagrip-Außensehle
• Softbeam-Mittelsehle
• 3-Layer-Konstruktion
Charakter: Waldweg Gelände Alpen

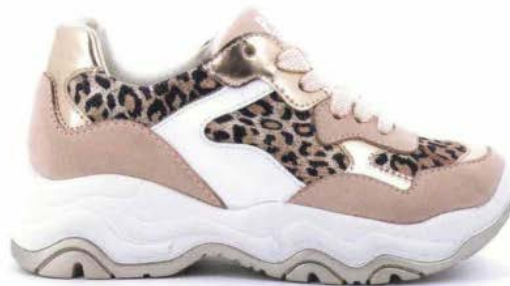
Sehr griffiger und wendiger Trailschuh für sämtliche Geländelagen und Untergründe. Capstone-Fersenkappe und eine gezielte Mittelsehle sorgen für eine komfortable Laufperformance. Ein optimaler Laufschuh für lange Trainingsläufe.

SCHUHKURIER
13th August 2019

PRIMIGI

Frequency:n.a.
Circulation:n.a
Readership:n.a.

Schwerpunkt Kinderschuhe



Primigi

Mit der neuen F/S 2020-Saison präsentiert das Label Primigi die neue PMG #Black Lab-Schuhlinie für Teenager mit einem Mood, der urban und aggressiv ist, bei dem aber feinere Touchs für Mädchen nicht fehlen. Es finden sich Sneakers mit laminierten Einsätzen und Animalier-Strukturen, schwarz-weiße

„Rock“-Sandalen mit Strasssteinen und Work-wear inspirierte Sandalen mit Bändern in Fluo und Silber.

Darüber hinaus kooperiert Primigi mit der Kollektion erstmals mit dem Reifenhersteller **Michelin**. Das Ergebnis ist die neue Sportschuh-Linie PMG #Black Lab Running 4X4, bei der auf einer **Miche-**

lin-Sohle, die speziell für Primigi entwickelt wurde, eine griffige Form aufgetragen wird. Das vom **Michelin-Reifen** Pilot Alpine inspirierte Profil wird mit dem Design der Primigi-Modelle kombiniert und verbindet technische Leistungen und coole Ästhetik.

www.primigi.it

STEPKIDS
30th August 2019

PRIMIGI

Frequency:n.a.
Circulation:n.a.
Readership:n.a.

Nicht verpassen!

Highlights für die neue Saison






PRIMIGI

Mit der neuen F/S 2020-Saison präsentiert das Label Primigi die neue „PMG #Black Lab“-Schuhlinie für Teenager mit einem Mood, der urban und aggressiv ist, bei dem aber feinere Touchs für Mädchen nicht fehlen. Es finden sich Sneakers mit laminierten Einsätzen und Animalier-Strukturen, schwarz-weiße „Rock“-Sandalen mit Strasssteinen und Work-wear inspirierte Sandalen mit Bändern in Fluo und Silber.

Darüber hinaus kooperiert Primigi mit der Kollektion erstmals mit dem Reifenhersteller **Michelin**. Das Ergebnis ist die neue Sportschuh-Linie „PMG #Black Lab Running 4X4“, bei der auf eine **Michelin-Sohle**, die speziell für Primigi entwickelt wurde, eine griffige Form aufgetragen wird. Das vom **Michelin-Reifen** Pilot Alpine inspirierte Profil wird mit dem Design der Primigi-Modelle kombiniert und verbindet technische Leistungen und coole Ästhetik.

www.primigi.it



38 stepkids 4.2019

FRANCE AUGUST

LA LIBRE BELGIQUE
August 2019

BABOLAT

Frequency:n.a.
Circulation:n.a.
Readership:n.a.

Ces technologies qui révolutionnent le sport 3/6 De la raquette en bois au tennis connecté

Analyse Vincent Slits

Si vous êtes un fan de tennis, vous vous êtes sans doute déjà surpris à soulever en visionnant sur YouTube des extraits des finales de Roland-Garros à la fin des années 1970 et l'aube des années 1980. À cette époque, les stars de la raquette s'appellent Björn Borg, Guillermo Vilas, John McEnroe, Jimmy Connors ou encore Vitas Gerulaitis. En revoisissant certains des points d'anthologie de l'époque, une impression se dégage : la relative lenteur de la balle par rapport aux coups droits et revers.

C'est incontestable, en l'espace de quatre décennies, le jeu a gagné en vitesse. Le tennis est devenu beaucoup plus "physique" que par le passé. Mais une nuance s'impose d'emblée : il y a 40 ans, les artistes de la petite balle jaune évoluaient avec des raquettes en bois et avec des petits tamis, rendant plus difficile le contrôle de la balle mais surtout le fait de pouvoir lui imprimer une très grande vitesse.

Les fabricants de raquettes décorquent en permanence le jeu des grands champions.

1 Le bois, l'acier, le graphite, le titane, le carbone...

Car le tennis – comme d'autres sports – a considérablement évolué. Si la taille du tamis a donc augmenté, la forme générale de la raquette – à l'exception de quelques expériences plus ou moins fantaisistes restées sans lendemain – est restée globalement la même. Mais le bois des années 70 a cédé la place au fil du temps à d'autres matériaux. Malgré un ambassadeur de choix en la personne de Jimmy Connors – un joueur américain qui gagné durant sa carrière 109 titres ATP, ce qui reste un record à ce jour – la raquette en acier n'a jamais véritablement fait de percée sur le circuit. Contrairement au graphite qui s'est imposé courant des années 1980 grâce notamment aux marques Head et Wilson, ce qui a donné davantage de rigidité aux raquettes. Puis vinrent les raquettes ardemment dimensionnées version Prince en aluminium. Depuis la fin des années 1990, les principales marques utilisent le titane et aujourd'hui le graphène – utilise notamment par

la marque Head – ou l'hyper-carbone. La raquette est donc devenue plus performante que par le passé grâce à une meilleure stabilité de la balle à l'impact. Et les marques continuent d'innover : forme elliptique et aérodynamisme du cadre, technologie GT – une combinaison de fibres de carbone de haute densité, offrant une résistance optimale en tête de raquette pour davantage de puissance et de contrôle – fonctions antivibratoires améliorées dans le manche...

2 La vraie révolution ? Le cordage...

"À terme, on découvrirait peut-être pour les raquettes des matières encore plus rigides et plus légères. Mais, aujourd'hui, les technologies au niveau des matériaux utilisés pour les raquettes sont relativement abouties. Il y a pas nul de marketing au niveau des marques pour vendre telle ou telle innovation, mais les améliorations se font finalement à la marge. La vraie révolution dans le monde du tennis professionnel se situe davantage au niveau des cordages", nous explique Laurent Trupiano, fondateur de We Love Tennis, un site et un support papier gratuit sur le monde du tennis qui sort en France six fois par an. Et ce dernier d'ajouter : "C'est révolution dans le tennis professionnel



En 1980, le Suédois Björn Borg et sa fameuse raquette en bois Donnoy, made in Belgium.

remonte à la victoire du Brésilien Gustavo Kuerten à Roland-Garros en 1997. Kuerten a été un des premiers à utiliser le cordage mono filament de la marque belge Luxilon qui a permis aux joueurs de taper beaucoup plus fort dans la balle tout en gardant du contrôle au moment de la frappe. Cette nouvelle technologie au niveau du cordage s'est ensuite diffusée sur tout le circuit. Si le tennis est devenu beaucoup plus spectaculaire, c'est donc en grande partie grâce à la technologie "made in Belgium" de cette petite entreprise anversoise, Luxilon Industries.

Pour continuer à innover et concevoir de nouveaux modèles, les fabricants de raquettes décorquent en permanence la flûte du déplacement de la raquette dans l'air et les frappes des grands champions. C'est ainsi que la marque française Babolat, une des entreprises les plus anciennes dans ce sport, a conçu en analysant le jeu de Rafael Nadal une nouvelle raquette dotée d'une aérodynamique renforcée.

Cette même marque a aussi noué un partenariat avec Michelin afin de concevoir des semelles de chaussures plus adaptées aux déplacements latéraux et diagonaux. Babolat toujours a également noué un partenariat avec une société active dans le secteur aéronautique : la raquette subissant au

moment de la frappe des torsions comparables aux vibrations des avions.

3 En route vers le tennis 2.0

Et le futur ? La technologie continuera à évoluer, c'est une évidence. Babolat a ainsi travaillé il y a quelques années, depuis Lyon, sur une raquette "connectée". Dans son manche, des capteurs intégrés permettaient de collecter toute une série de données : nombre de frappes, nombre de coups droits, de revers, effets, puissance de la balle, qualité du cadencé... Des informations ensuite disponibles sur PC, tablettes ou smartphones et qui permettaient au joueur de comparer ses "stats" avec celles de ses amis ou aux plus grands champions de la planète. Rafael Nadal avait lui-même testé cette raquette du futur. "Mais cette raquette connectée a été un vrai fiasco au niveau commercial pour Babolat. Le jour de tennis reste axé sur ses impressions de jeu de manière empirique. Et le tennis reste un sport classique qui a du mal à dépasser les limites de la tradition", rajoute Laurent Trupiano.

Babolat toujours a aussi noué, il y a quelques années, un partenariat avec une start-up française, Piq, active aussi dans d'autres sports, pour développer

un bracelet connecté, collectant des données sur les performances en match. Là aussi, l'idée était de sortir le joueur de sa "solitude" sur le court et jouer la carte de la communauté.

Mais grâce aux technologies embarquées et connectées, la prochaine révolution du tennis pourrait se situer davantage demain sur le terrain lui-même qu'au niveau du joueur. Citons par exemple des courts connectés qui permettraient à terme de se passer de juges de ligne. Une première expérience a déjà eu lieu fin de l'année dernière lors du Masters des jeunes de moins de 21 ans à Milan. Un système qui pourrait à terme remplacer la technologie actuelle du Hawk-Eye (NCLR, l'œil du faucon) qui permet de dire si la balle reste dans les limites du court mais qui reste fallible car elle est basée sur un algorithme. D'autres innovations ont déjà été testées comme des chaussures elles aussi connectées permettant de calculer la distance parcourue par le joueur. Ou des mini-cellules placées dans les balles et interconnectées à un radar, permettant de connaître à chaque frappe la vitesse de la balle.

Certaines de ces innovations relèvent ouvertement du gadget et restent probablement sans lendemain. Mais le tennis, comme d'autres évidemment, continuera à évoluer.



À la fin des années 1970, le champion américain Arthur Ashe a été un des premiers à utiliser des raquettes en graphite.



Même si le look de sa raquette a évolué au fil des années, Roger Federer joue toujours avec le même cadre.

Des joueurs plus "professionnels"

► **Préparation.** Si le tennis a gagné en vitesse au fil du temps, c'est en partie grâce à l'évolution du matériel. Mais d'autres éléments expliquent

aussi que ce sport professionnel a pris une autre dimension : les stars de la racquette sont devenues notamment plus "professionnelles" qu'il y a

quelques décennies. Préparateur physique, diététicien, kiné ou même coach mental accompagnent désormais les meilleurs à observer le seul entraîneur devant

remplir tout ces rôles à la fois. Les méthodes de récupération se sont affinées aussi. Ne pensons qu'à Novak Djokovic, numéro un mondial, qui a adapté son régime

alimentaire et n'hésite pas avant ou après un gros match à louer pendant une heure un caisson hyperbare, ce qui permet une récupération plus rapide.