



*PRESS REVIEW
SEPTEMBER*

ITALY SEPTEMBER

CHAUD DEVANT

TOPSPORT
September 2019

Frequency: monthly
Circulation: 10400
Readership: 36400

RINNOVAMENTO IN CASA MICHELIN GERMANY



Grande fermento in Michelin Germany; il 28 giugno scorso ha aperto una nuova sede nell'affascinante Francoforte. L'evento è stato un momento unico per celebrare la collaborazione con il brand Chaud Devant, marchio che produce collezioni professionali e di alta qualità per tutti gli chef che non rinunciano ad essere moderni e alla moda anche in cucina. Con l'occasione, lo chef stellato André Großfeld ha ricevuto un paio di GT1 Pro Magister con **suola Michelin**.

www.topsport.it 49

DMT

TOP SPORT
September 2019

Frequency: monthly
Circulation: 10400
Readership: 36400

CORPORATE_2/Layout 1 30/07/19 16.01 Pagina 2

TECNOLOGIA INCONFONDIBILE

**L'EFFICACIA DEL CARBON RUBBER
SCELTA E TESTATA DAI MIGLIORI BRAND**

Grazie ad un sistema esclusivo di laminazione e incollaggio, le soles Michelin garantiscono la perfetta tenuta del carbonio sulla gomma

“ Una tecnologia brevettata frutto di un'inimitabile expertise, al servizio dei migliori brand dello sport active e del lifestyle. Per offrire al mercato calzature straordinarie, con le più innovative soluzioni di tenuta e resistenza ”

TROND SONNERGREN - DIRECTOR OF PRODUCT & INNOVATION

Unendo un ineguagliabile know-how all'affidabilità dei brand partner, le soles Michelin aggiungono valore ed esclusività ad ogni calzatura. Il negoziante che sceglie prodotti con soles Michelin ha la certezza di essere un punto di riferimento per il consumatore che cerca la risposta perfetta a qualsiasi sua esigenza di performance e versatilità

SOLES BY MICHELIN

soles.michelin.com



EXPERIENCE THE INNOVATION

DMT

Frequency: monthly
Circulation: 10400
Readership: 36400

Novità in Vetrina



In questa pagina, in alto da sinistra in senso orario: il modello NorthWave X Trail Plus. MH1, la prima scarpa ibrida di DMT. Il modello G-KOBRA di GAERNE. KM1 by DMT e infine Enduro Mid by NorthWave.
Nella pagina a fianco, dall'alto in senso orario: Spider 2 Plus by NORTH-WAVE ed i nuovi modelli ME7 e XC7 presentati da SHIMANO.

tano il grip assicurando un'ottima trazione nell'avampiede. Le zone laterali hanno tasselli studiati appositamente per fornire maggior supporto. L'arco plantare è formato da una struttura che aumenta l'aderenza sia sui terreni asciutti che su quelli bagnati. La stabilità della scarpa è assicurata dai tasselli sul tacco. Resiste straordinariamente all'usura del tempo ed è dotato di un comfort pazzesco, grazie al rivestimento in pellicola protettiva e alla tecnologia mesh 3D. In punti strategici sono posizionati dei rinforzi per ridurre gli impatti.

5. Enduro Mid by Northwave è dotato di suola in gomma Michelin, ispirata agli pneumatici MICHELIN® WILD DIG'R e COUNTRY ROCK. Gli aggressivi tasselli in punta garantiscono trazione su ogni terreno: sia fangoso che bagnato. L'area della tacchetta è progettata per offrire facilità di aggancio e sgancio del pedale. Il grip quando si scende dalla sella è di elevata prestazione. Il **design esclusivo** nella zona della tacchetta, con scanalature superficiali, offre una miglior aderenza, garantita anche dai tasselli più piccoli e dalle profonde scanalature posizionate nella zona plantare. Infine, la costruzione X-Crossbow amplifica l'elasticità dell'area lungo il tallone migliorando l'assorbimento degli urti.

6. KM1 by DMT è stata testata e sviluppata durante le gare di mountainbike più impegnative. Comoda e leggera, grazie alla struttura Engineered Knit della nuova tomaia elimina i punti di pressione, è super traspirante e dal comfort unico. La suola in carbonio con tasselli in gomma in collaborazione con **Michelin** si ispira alla famiglia di pneumatici MICHELIN® LATITUDE. Grazie alla tecnologia Dual Layer Compound, il layer più morbido aumenta la flessibilità lavorando come una sospensione indipendente e, allo stesso tempo, quello più rigido offre trazione e **maggiore resistenza all'abrasione**. Il design della suola è studiato nei minimi dettagli. I tasselli nella zona del tallone sono robusti e garantiscono resistenza. Quelli in punta, "più aggressivi", offrono maggior trazione e protezione mentre quelli laterali assicurano grip e controllo.

7. MH1 è la prima scarpa ibrida DMT per mtb. Grazie ai benefici della tecnologia **Engineered Knit 3D** e al sostegno degli inserti in microfibra presenti nella struttura del tacco e collo del piede, la calzatura risulta estremamente performante. La suola, in carbonio con tasselli in gomma ispirati alla famiglia di pneumatici MICHELIN® LATITUDE, assicura un'ottima aderenza. Il disegno è caratterizzato da tasselli robusti nella zona del tallone,

che conferiscono resistenza e solidità. Maggior trazione e protezione grazie all'aggressivo design in punta e dal rivestimento antiabrasivo. La suola è quindi perfetta per un **totale controllo sul pedale**, agevolato dalla tassellatura laterale. La tecnologia **Dual Layer Compound** assicura sia flessibilità che miglior trazione e maggior resistenza all'abrasione.

8. G-Kobra è stata studiata per esaudire le aspettative del ciclista MTB più esigente. La tecnologia **Gaerne**, unita al know how dei tecnici di Michelin, ha dato origine alla nuova suola **EPS Light Weight Carbon Fiber** in grado di offrire il giusto mix di performance, durabilità, supporto e leggerezza. La struttura è realizzata in carbonio per un'ottima rigidità e potenza della pedalata; il battistrada gommatizzato Michelin abbina ad un compound pensato per conciliare prestazione e resistenza all'abrasione, anche in condizioni estreme, un design dei tasselli per una presa e una trazione ottimali. L'ampia distanza tra i tasselli consente una maggior autopulizia e lo scariamento istantaneo del fango. Per i rider più aggressivi, due alloggiamenti nella punta, predisposti per i tacchetti, avvitabili e sostituibili in diversi colori. Testata dai migliori bikers rappresenta il massimo in termini di tecnologia, innovazione e qualità funzionale.

TOPSPORT
September 2019

DMT

Frequency: monthly
Circulation: 10400
Readership: 36400

ts || #marketing #eventi #sponsorships

Una presentazione emozionante

Una location particolare e affascinante ha fatto da scenario al sales meeting DMT Cycling



Continua la rivoluzione di DMT, l'azienda italiana che vanta una storia piena di passione per l'arte della calzatura. La nuova collezione DMT Cycling è stata svelata durante il Sales Meeting nella nuova sede di Ciclostar. Alla presentazione ha partecipato anche Andrea de Pascale, Chief Commercial Officer presso **Soles by Michelin** - JV International. Nella nuova collezione spiccano due nuovi modelli l'MH1 e il KM1 equipaggiati entrambi dell'innovativa tecnologia carbon rubber messa a punto da Michelin. Questo due modelli rappresentano tra tomaia e suola un perfetto connubio di innovazione, ricerca & design, infatti, hanno catturato l'attenzione dei presenti. Scarpe sempre più tecniche ma, allo stesso modo, confortevoli, che *"quasi ci si dimentica averle addosso"*, come ha anche sottolineato Hans Becking, atleta del team marathon DTM.

TOPSPORT
September 2019

DMT

Frequency: monthly
Circulation: 10400
Readership: 36400

ts | #marketing #eventi #sponsorships

Una presentazione emozionante

Una location particolare e affascinante ha fatto da scenario al sales meeting DMT Cycling



Continua la rivoluzione di DMT, l'azienda italiana che vanta una storia piena di passione per l'arte della calzatura. La nuova collezione DMT Cycling è stata svelata durante il Sales Meeting nella nuova sede di Ciclostar. Alla presentazione ha partecipato anche Andrea de Pascale, Chief Commercial Officer presso **Soles by Michelin** - JV International. Nella nuova collezione spiccano due nuovi modelli l'MH1 e il KM1 equipaggiati entrambi dell'innovativa tecnologia carbon rubber messa a punto da Michelin. Questo due modelli rappresentano tra tomaia e suola un perfetto connubio di innovazione, ricerca & design, infatti, hanno catturato l'attenzione dei presenti. Scarpe sempre più tecniche ma, allo stesso modo, confortevoli, che "quasi ci si dimentica averle addosso", come ha anche sottolineato Hans Becking, atleta del team marathon DTM.

DMT

Frequency: monthly
Circulation: 10400
Readership: 36400

Novità in Vetrina



In questa pagina, in alto da sinistra in senso orario: il modello NorthWave X Trail Plus, MH1, la prima scarpa ibrida di DMT. Il modello G-KOBRA di GAERNE. KM1 by DMT e infine Enduro Mid by NorthWave. Nella pagina a fianco, dall'alto in senso orario, Spider 2 Plus by NORTH-WAVE ed i nuovi modelli ME7 e XC7 presentati da SHIMANO.

tano il grip assicurando un'ottima trazione nell'avampiede. Le zone laterali hanno tasselli studiati appositamente per fornire maggior supporto. L'arco plantare è formato da una struttura che aumenta l'aderenza sia sui terreni asciutti che su quelli bagnati. La stabilità della scarpa è assicurata dai tasselli sul tallone. Resiste straordinariamente all'usura del tempo ed è dotato di un comfort pazzo, grazie al rivestimento in pellicola protettiva e alla tecnologia mesh 3D. In punti strategici sono posizionati dei rinforzi per ridurre gli impatti.

5. Enduro Mid by Northwave è dotato di suola in gomma Michelin, ispirata agli pneumatici MICHELIN® WILD DIG'R e COUNTRY ROCK. Gli aggressivi tasselli in punta garantiscono trazione su ogni terreno: sia fangoso che bagnato. L'area della tacchetta è progettata per offrire facilità di aggancio e sgancio del pedale. Il grip quando si scende dalla sella è di elevata prestazione. Il **design esclusivo** nella zona della tacchetta, con scanalature superficiali, offre una miglior aderenza, garantita anche dai tasselli più piccoli e dalle profonde scanalature posizionate nella zona plantare. Infine, la costruzione X-Crossbow amplifica l'elasticità dell'area lungo il tallone migliorando l'assorbimento degli urti.

6. KM1 by DMT è stata testata e sviluppata durante le gare di mountainbike più impegnative. Comoda e leggera, grazie alla struttura Engineered Knit della nuova tomaia elimina i punti di pressione, è super traspirante e dal comfort unico. La suola in carbonio con tasselli in gomma in collaborazione con **Michelin** si ispira alla famiglia di pneumatici MICHELIN® LATITUDE. Grazie alla tecnologia Dual Layer Compound, il layer più morbido aumenta la flessibilità lavorando come una sospensione indipendente e, allo stesso tempo, quello più rigido offre trazione e **maggiore resistenza all'abrasione**. Il design della suola è studiato nei minimi dettagli. I tasselli nella zona del tallone sono robusti e garantiscono resistenza. Quelli in punta, "più aggressivi", offrono maggior trazione e protezione mentre quelli laterali assicurano grip e controllo.

7. MH1 è la prima scarpa ibrida DMT per mtb. Grazie ai benefici della tecnologia *Engineered Knit 3D* e al sostegno degli inserti in microfibra presenti nella struttura del tallone e collo del piede, la calzatura risulta estremamente performante. La suola, in carbonio con tasselli in gomma ispirati alla famiglia di pneumatici MICHELIN® LATITUDE, assicura un'ottima aderenza. Il disegno è caratterizzato da tasselli robusti nella zona del tallone,

che conferiscono resistenza e solidità. Maggior trazione e protezione grazie all'aggressivo design in punta e dal rivestimento antiabrasivo. La suola è quindi perfetta per un **totale controllo sul pedale**, agevolato dalla tassellatura laterale. La tecnologia *Dual Layer Compound* assicura sia flessibilità che miglior trazione e maggior resistenza all'abrasione.

8. G-Kobra è stata studiata per esaudire le aspettative del ciclista MTB più esigente. La tecnologia **Gaerne**, unita al know how dei tecnici di Michelin, ha dato origine alla nuova suola **EPS Light Weight Carbon Fiber** in grado di offrire il giusto mix di performance, durabilità, supporto e leggerezza. La struttura è realizzata in carbonio per un'ottima rigidità e potenza della pedalata; il battistrada gommato Michelin abbinato ad un compound pensato per conciliare prestazione e resistenza all'abrasione, anche in condizioni estreme, un design dei tasselli per una presa e una trazione ottimali. L'ampia distanza tra i tasselli consente una maggior autopulizia e lo scaricamento istantaneo del fango. Per i rider più aggressivi, due alloggiamenti nella punta, predisposti per i tacchetti, avvitabili e sostituibili in diversi colori. Testata dai migliori bikers rappresenta il massimo in termini di tecnologia, innovazione e qualità funzionale.

DMT

Frequency:WEB
UMV: 30000

OUTDOORTEST.IT
GUIDA ALL'ACQUISTO DEI TUOI ATTREZZI SPORTIVI

HOME TEST MAGAZINE AZIENDE

DMT KM1 Calzatura Da Mountain Bike Con Suola Michelin 2020

PER LE GARE DI MOUNTAIN BIKE PIÙ IMPEGNATIVE

Dice l'azienda

La KM1 by DMT è stata testata e sviluppata durante le gare di mountainbike più impegnative. Comoda e leggera, grazie alla struttura Engineered Knit della nuova tomaia elimina i punti di pressione, è super traspirante e dal comfort unico. La **suola** in carbonio con tasselli in gomma in collaborazione con **Michelin** si ispira alla famiglia di pneumatici MICHELIN® LATITUDE. Grazie alla tecnologia Dual Layer Compound, il layer più morbido aumenta la flessibilità lavorando come una sospensione indipendente e, allo stesso tempo, quello più rigido offre **trazione e maggiore resistenza all'abrasione**. Il design della suola è studiato nei minimi dettagli. I tasselli nella zona del tallone sono robusti e garantiscono **resistenza**. Quelli in punta, "più aggressivi", offrono maggior **trazione e protezione** mentre quelli laterali assicurano **grip e controllo**.



DMT KM1 Soles by Michelin

Scheda tecnica

Taglie	Dal 37 al 48
Peso (gr)	295gr mis 42
Compound suola	Michelin Dual Layer Compound

CHIEDI ALL'ESPERTO

Ti piace
Condividilo

<p>Ingrediente Soles by Michelin</p> <p>Marca DMT</p> <p>Modello: KM1</p> <p>Attività: Mountain Bike</p> <p>Utilizzatore: Intermedio Esperto</p> <p>Anno: 2020</p>	<p>Tecnologie</p>
--	--------------------------

MTBCULT.IT
19th September 2019

DMT

Frequency:WEB
UMV: 250000

Subito sotto troviamo la **MH1 (290€)** e la **KM3 (215€)**.



DMT MH1

MTBCULT.IT
19th September 2019

Frequency: WEB
UMV: 250000

DMT

MTBCULT.IT notizie Bike Video Eventi Community BioDiStada eBikeCULT

Scarpe DMT KMI: tomaia "Engineered Knit" a prova di top rider

ROMA - MT Italian Bike Festival abbiamo notato le scarpe DMT KMI da Kiz/Marathon: un prodotto davvero particolare e unico nel suo genere.

La tomaia è interamente in maglia a spessore variabile, realizzata in un unico pezzo e saldata solamente nella parte posteriore, sul tallone. Sulla struttura non troviamo cuciture o altri dettagli che potrebbero creare delle pressioni sgradevoli sul piede.



Questo è stato possibile grazie alla tecnologia "Engineered Knit" di DMT, nata dopo numerosi test in laboratorio e sul campo, grazie al "Digi-Forming, Heat-Bonding" e gli strumenti del DMT Racing Team. Ma anche Gerhard Kerschbamer sta utilizzando da qualche mese quest'ultimo modello dall'azienda veneta.



La tomaia in maglia, oltre ad avvolgere il piede in modo ottimale, è molto leggera, traspirante e comoda. Inoltre si adatte perfettamente in caso di pioggia: è super impermeabile per chi ama le gare a tempo e per chi si dedica tutti i giorni, ad esempio.



Il sistema di chiusura è affidato ad un singolo Boa IP1, che genera una pressione omogenea e crea un feeling naturale sul piede.



La soletta in carbonio è prodotta da Michelin, ha una struttura a doppia mescola e, oltre all'elevata rigidità in pedale, permette una grande aderenza anche nella camminata.



La punta è rinforzata ed anti-abrasione, per proteggere le dita, ridurre i consumi ed aumentare il grip sui tratti in cui bisogna spingere a piedi in salita.



La scarpa DMT KMI è modello top di gamma 2019 per i culture Kiz/Marathon, è disponibile in due colorazioni (preconfezionata e nero-pigioli) ed ha un prezzo di listino di 349€.



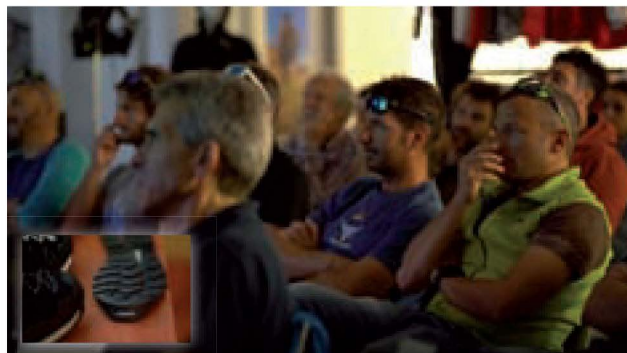
TOPSPORT
September 2019

DOLOMITE

Frequency: monthly
Circulation: 10400
Readership: 36400

L'ECCELLENZA ALL'INSEGNA DELLA COLLABORAZIONE

Continua la collaborazione tra **Soles by Michelin** e **Dolomite**, marchio italiano leader nella produzione di calzature di montagna. Quest'anno, il 23 maggio, ad Albino (BG), durante un meeting che ha coinvolto anche 40 Guide Alpine, tra le tante attività sono stati presentati i nuovi prodotti SS 2020 con suola Michelin. Alla presentazione ha partecipato anche Veronica Castelli, Head of Marketing & Product Communication presso Soles by Michelin – JV International. Nella nuova collezione spicca il modello Steinbock WT GTX, punta di diamante del segmento hiking di Dolomite. La scarpa è stata presentata per la prima volta durante l'ultima fiera dedicata interamente all'outdoor, OutDoor by ISPO. Questa calzatura è perfetta per gli appassionati di trekking che vogliono vivere la montagna in leggerezza e velocità, senza rinunciare alle immancabili caratteristiche di protezione, sostegno e stabilità. La suola firmata Michelin, sinonimo di grip, sicurezza e perfetto comfort rende questo prodotto una scarpa di eccellenza.



MOUNTAINBLOG.EU
9th September 2019

DOLOMITE

Frequency:WEB
UMV: 50000

Autumn Wearing Michelin Soles: grip, innovation and comfort. What do you want more?

Published by Mountainblog on 09/09/2019.



Michelin outsoles are customized for each brand. They're born in order to meet the specific needs of the customer. This autumn begins with new shoes, perfect for the city and the mountain, from scooter to fly-fishing. Let's discover them!

We start with the urban world, with the sneakerboot **Falera**, co-developed with the Swiss brand **Mammut**, and the modern model **Exostrike** by **ECCO**. For skaters the **Crestone** model by **ETNIES** is divine, with a unique grip. For each September weekend, the French brand proposes the **Crodarossa** model by **Dolomite**, perfect for the last long walks in the mountain. "Mountain" means not only outdoor, it means also fly-fishing. A great news for the lovers of this fascinating discipline is the **Musta** model by **Vision Group**. Who said that during wintertime you must to stop? Thanks to the "must have" models equipped by Michelin outsoles you will never stop!

DOLOMITE- CRODAROSSA TREK GTX

The **Crodarossa Trek GTX** by **Dolomite** is an outdoor model, a high protective shoe, comfortable and perfect for autumn and winter excursions. It's available in MID and LOW versions. It's a strong mountaineering shoe, both for its design and its construction. The Michelin outsole, inspired by the MICHELIN CICLOCROSS MUD tire, has a unique design. Siped sculptures ensure better adherence and adaptability. Multifaceted lateral sculptures offer better traction and wear resistance. The shoulder tread design guarantees lateral support. The GORE-TEX lining ensures breathability and impermeability, protecting the foot. In addition, the Crodarossa Trek GTX gives better support to the ankle area, ensuring at the same time an excellent mobility.



Price: MID 170,00 euro – LOW: 160, 00 euro

DOLOMITE

TOPSPORT
September 2019Frequency: monthly
Circulation: 10400
Readership: 36400

UNA MEMORABILE OCCASIONE DI INCONTRO

Nella suggestiva cornice delle Alpi, a Courmayeur, il 17 giugno scorso si è svolto un altro importante evento che ha coinvolto **Soles by Michelin** e **Dolomite**. Cento tra i più importanti top retailers sono stati i protagonisti per un giorno di una spettacolare ed emozionante hiking experience sul Monte Bianco. Oltre a presentare le novità della prossima stagione SS2020, il momento clou è stato quello sulla neve, circondati dalla sola maestosità delle montagne. Delle varie occasioni di incontri professionali, passate e future, questa rimarrà sicuramente tra le più memorabili, ed esprime appieno il senso e il valore della partnership tra il marchio Dolomite e Soles by Michelin.



50

MOUNTAINBLOG.IT
4th September 2019

DOLOMITE

Frequency:WEB
UMV:50700

4 SETTEMBRE 2019

HIKING E TREKKING • WALKING • MICHELIN SOLES • CALZATURE

SOLES BY MICHELIN Dolomite Crodarossa Trek GTX Winter 2019.20



Crodarossa Trek GTX, modello del segmento outdoor di Dolomite, è una calzatura protettiva, confortevole e ideale per le escursioni nella stagione autunnale e in quella invernale. La scarpa è disponibile nelle versioni Mid e Low.

Crodarossa è una calzatura robusta da montagna, sia dal punto di vista costruttivo che del design.

La suola Michelin, ispirata allo pneumatico MICHELIN CICLOCROSS MUD, presenta un disegno esclusivo con tasselli intagliati sulla punta per maggiore aderenza e stabilità. Quelli multi sfaccettati laterali e sull'area del tallone garantiscono trazione e resistenza all'usura.

La fodera in GORE-TEX offre traspirabilità e impermeabilità, proteggendo il piede.

Crodarossa Trek Mid GTX, inoltre, fornisce miglior sostegno per la caviglia, assicurando allo stesso tempo un'eccellente mobilità.

Prezzo al pubblico: MID 170,00 euro – LOW 160,00 euro



"From Tyres to soles". Con l'entrata delle soles tecniche a marchio Michelin, il mercato vede la crescita di un nuovo protagonista in grado di dare un valore innovativo al mondo delle calzature. Una realtà che offre una formula unica per la co-progettazione di soles sviluppate in esclusiva con partner calzaturieri strategici e leader nel loro settore. Una collaborazione virtuosa nella quale si condividono valori, obiettivi e conoscenze per lo sviluppo di un prodotto in grado di portare reale innovazione e vantaggi tangibili al consumatore finale, in differenti segmenti del mercato footwear. Pneumatici e scarpe condividono lo stesso vocabolario: impronta, suola, battistrada, rullata, stabilità, gomma e tessuto. E' qui che MICHELIN entra in gioco condividendo le proprie conoscenze e innovazioni tecnologiche con JV International, partner strategico scelto da MICHELIN per la progettazione, lo sviluppo e la produzione di soles high-performance a brand MICHELIN. MICHELIN è più di un "ingredient brand", ma un partner tecnologico e strategico per lo sviluppo di soles ad alte prestazioni che unisce il know-how di MICHELIN nel "contatto al suolo" alle competenze del brand partner. michelin-lifestyle.com

PRODUCTS

SEVENPRESS.COM
13th September 2019

DOLOMITE

Frequency:WEB
UMV:30000

MICHELIN SOLES A MICAM INSIEME A DOLOMITE, GARMONT, JOMA SPORT, PRIMIGI E YLATI FOOTWEAR



Scritto da Administrator

Venerdì 13 Settembre 2019 13:57

Tags: MICAM | MICHELIN | Soles by MICHELIN



Dal 15 al 18 settembre soles by MICHELIN debutta a MICAM, presso Fiera Milano Rho, al fianco di DOLOMITE, GARMONT, JOMA SPORT, PRIMIGI, e YLATI FOOTWEAR.

Una presenza importante in tre diversi segmenti quali kids, lifestyle e sport a conferma della costante crescita di brand che scelgono di equipaggiare le loro collezioni con soles MICHELIN. Questa è la prima volta per l'azienda del Bibendum a MICAM, un debutto ricco di innovazione e tecnologia.

Quest'anno MICAM festeggia il suo 50esimo anniversario, e soles by MICHELIN non poteva mancare. Soles by MICHELIN è il progetto nato nel 2014 che trasferisce il know how del "contatto al suolo" al footwear attraverso la progettazione e produzione di soles personalizzate. Le soles a marchio Michelin, grazie alla loro unicità, in meno di cinque anni si sono ritagliate un ruolo da protagonista nel mondo delle soles customizzate.

L'azienda francese parteciperà all'evento assieme ai marchi leader Dolomite, Joma Sport, Ylati footwear e Primigi, portando i modelli co-sviluppati con loro. Le due nuove partnership novità di MICAM sono le collaborazioni con Primigi e Ylati footwear.

L'azienda francese parteciperà all'evento assieme ai marchi leader Dolomite, Joma Sport, Ylati footwear e Primigi, portando i modelli co-sviluppati con loro. Le due nuove partnership novità di MICAM sono le collaborazioni con Primigi e Ylati footwear.

PRIMIGI (Pad. 6 D44/D52/E43/E51), l'azienda italiana leader nelle calzature bimbo, ha inserito l'omino nella nuova linea PMG #Black Lab Running 4X4, agglungendo a queste scarpe studiate per piccoli avventurieri di domani massimo grip e comfort su ogni terreno.

Nei segmenti lifestyle, l'altra importante novità da non perdere al Pad. 2 F26 è YLATI FOOTWEAR, nuovo brand italiano nato da pochi anni e da subito scelto da VIP come Cristiano Ronaldo, Lavezzi, Sean Paul, Marco Carola... Ylati footwear ha introdotto, nel variegato mondo delle sneakers, tomaie costruite nel rispetto della tradizione artigianale della calzatura italiana a cui, grazie alla collaborazione con Michelin, ha aggiunto nelle soles una tecnica a oggi non presente in questa categoria. Aderenza, stabilità, trazione e versatilità sono le caratteristiche della gamma degli pneumatici MICHELIN Alpin e MICHELIN S1 che oggi ritroviamo sui modelli Ylati marchiati Michelin.

Dolomite, Garmont e Joma Sport saranno presenti nel Players District, nuova area espositiva dedicata all'outdoor e calzature sportive. Dolomite esporrà i modelli Steinbock GTXe WT GTX (Pad. 7 N27) mentre sarà il modello Tattico (indoor sport), il protagonista dello stand dell'azienda spagnola Joma Sport (Pad. 7 N11). Garmont, al Pad. 7 N23, presenterà una limited edition sviluppata in collaborazione con l'influencer Andrea Pirillo, oltre alle collezioni modelli TIKAL e 9.81.

I modelli soles by Michelin riportano nelle calzature quei valori di grip, qualità, innovazione a cui tutti i consumatori sono legati da oltre un secolo quando scelgono lo pneumatico. Indossare una scarpa "gommata" con l'omino Michelin è una garanzia totale di avere un prodotto di alta gamma. Experience the innovation!

AFFARITALIANI.IT
18th September 2019

DOLOMITE

Frequency:WEB
UMV: 1804665

Per la prima volta a MICAM arriva il **Players District**, la nuova area pensata per offrire uno spazio inedito al mondo multiforme della calzatura outdoor e sportiva, con brand d'eccellenza come ad esempio **Joma Sport, Dolomite, Garmont e Lotto**.

FOCUS-ONLINE.IT
September 2019

DOLOMITE

Frequency:WEB
UMV: 13,771



MASSIMO GRIP, INNOVAZIONE E COMFORT, COSA CHIEDERE DI PIÙ?

Un autunno calzando soles Michelin

Moda

Meravigliosi paesaggi autunnali rossi e gialli iniziano a tingere i nostri weekend, la pioggia comincia a cadere silenziosa e, anche se le giornate iniziano ad accorciarsi, la voglia di immergersi nella natura, di fare escursioni all'aria aperta non manca. Due passi in mezzo al bosco, una corsa in campagna, una gita al lago, una passeggiata con le persone che amiamo.



Grazie alle soles **Michelin** è possibile andare ovunque, senza dover mai rinunciare a nessuna delle proprie attività preferite anche in autunno!

Le soles a marchio **Michelin** sono customizzate per ogni Brand, nate per rispondere alle specifiche esigenze di ogni cliente. L'autunno si apre con nuove calzature da usare in città o in montagna, dai monopattini al fly-fishing.

Scopriamole insieme!



LOW 160,00 euro.

Per i weekend settembrini, la casa francese propone la **Crodarossa di Dolomite** perfetta per ultime lunghe passeggiate in montagna. La Crodarossa Trek GTX, modello del segmento outdoor di Dolomite, è una calzatura protettiva, confortevole e ideale per le escursioni nella stagione autunnale e in quella invernale. La scarpa è disponibile nelle versioni Mid e Low. La Crodarossa è una calzatura robusta da montagna, sia dal punto di vista costruttivo che del design. La suola Michelin, ispirata allo pneumatico MICHELIN CICLOCROSS MUD, presenta un disegno esclusivo con tasselli intagliati sulla punta per maggiore aderenza e stabilità. Quelli multi sfaccettati laterali e sull'area del tallone garantiscono trazione e resistenza all'usura. La fodera in GORE-TEX offre traspirabilità e impermeabilità, proteggendo il piede. La Crodarossa Trek Mid GTX, inoltre, fornisce miglior sostegno per la caviglia, assicurando allo stesso tempo un'eccellente mobilità. - Prezzo al pubblico: MID 170,00 euro -

MONDOINTASCA.IT
13th September 2019

ECCO

Frequency:WEB
UMV:1459

Declinazioni: un autunno con soles Michelin

Due passi in mezzo al bosco, una corsa in campagna, una gita al lago, una passeggiata con le persone che amiamo. Grazie alle soles **Michelin** è possibile andare ovunque, senza dover rinunciare a nessuna delle proprie attività preferite anche in autunno! Le soles a marchio Michelin sono customizzate per ogni Brand, nate per rispondere alle specifiche esigenze di ogni cliente. Per il mondo urban è adatto il modello Exostrike di ECCO dall'estetica moderna. Una calzatura del segmento outdoor urbaneeering che unisce uno stile street a componenti altamente funzionali.



La suola Michelin, studiata ad hoc per il modello invernale, ha portato la scarpa a un livello superiore. Ispirata allo pneumatico MICHELIN X-Ice, la suola è resistente all'usura. La base rinforzata offre anche un'ottima stabilità. I tasselli intagliati garantiscono una migliore aderenza e adattabilità, quelli sulla spalla arricchiscono la suola con un ulteriore controllo laterale. Le scanalature dalla punta al tallone offrono maggiore flessibilità. Inoltre, gli ampi tasselli posizionati nella zona del tallone aumentano la resistenza all'usura. Resistente all'usura, flessibile, dall'ottima aderenza e adattabilità: queste le caratteristiche della Exostrike, ideale per il tempo libero, per gli appassionati di hiking e per ogni viaggiatore.

www.michelin-lifestyle.com

MOUNTAINBLOG.IT
4th September 2019

ECCO

Frequency:WEB
UMV:50700

4 SETTEMBRE 2019

ALTRI · HIKING E TREKKING · WALKING · MICHELIN SOLES · CALZATURE

SOLES BY MICHELIN ECCO Exostrike Winter 2019.20



ECCO Exostrike è una calzatura del segmento outdoor urbaneering che unisce uno stile street a componenti altamente funzionali.

La suola Michelin, studiata ad hoc per il modello invernale, ha portato la scarpa a un livello superiore. Ispirata allo pneumatico MICHELIN X-Ice, la suola è resistente all'usura, grazie alla base rinforzata che offre anche ottima stabilità. I tasselli intagliati garantiscono una migliore aderenza e adattabilità, quelli sulla spalla arricchiscono la suola con un ulteriore controllo laterale. Le scanalature dalla punta al tallone offrono maggiore flessibilità. Inoltre, gli ampi tasselli posizionati nella zona del tallone aumentano la resistenza all'usura. L'intersuola in PHORENE offre morbidezza e comfort, adattandosi alle naturali curve del piede. La scarpa è dotata di un rinforzo sul tallone

esterno e sul puntale. Resistente all'usura, flessibile, dall'ottima aderenza e adattabilità: queste le caratteristiche della EXOSTRIKE, ideale per il tempo libero, per gli appassionati di hiking e per ogni viaggiatore.

Prezzo al pubblico: 259,95 euro



"From Tyres to soles". Con l'entrata delle soles tecniche a marchio Michelin, il mercato vede la crescita di un nuovo protagonista in grado di dare un valore innovativo al mondo delle calzature. Una realtà che offre una formula unica per la co-progettazione di soles sviluppate in esclusiva con partner calzaturieri strategici e leader nel loro settore. Una collaborazione virtuosa nella quale si condividono valori, obiettivi e conoscenze per lo sviluppo di un prodotto in grado di portare reale innovazione e vantaggi tangibili al consumatore finale, in differenti segmenti del mercato footwear. Pneumatici e scarpe condividono lo stesso vocabolario: impronta, suola, battistrada, rullata, stabilità, gomma e tessuto. E' qui che MICHELIN entra in gioco condividendo le proprie conoscenze e innovazioni tecnologiche con JV International, partner strategico scelto da MICHELIN per la progettazione, lo sviluppo e la produzione di soles high-performance a brand MICHELIN. MICHELIN è più di un "ingredient brand", ma un partner tecnologico e strategico per lo sviluppo di soles ad alte prestazioni che unisce il know-how di MICHELIN nel "contatto al suolo" alle competenze del brand partner. michelin-lifestyle.com

PRODUCTS

MOUNTAINBLOG.EU
9h September 2019

ECCO

Frequency:WEB
UMV:50000

Autumn Wearing Michelin Soles: grip, innovation and comfort. What do you want more?

Published by Mountainblog on 09/09/2019.



Michelin outsoles are customized for each brand. They're born in order to meet the specific needs of the customer. This autumn begins with new shoes, perfect for the city and the mountain, from scooter to fly-fishing. Let's discover them!

We start with the urban world, with the sneakerboot **Falera**, co-developed with the Swiss brand **Mammut**, and the modern model **Exostrike** by **ECCO**. For skaters the **Crestone** model by **ETNIES** is divine, with a unique grip. For each September weekend, the French brand proposes the **Crodarossa** model by **Dolomite**, perfect for the last long walks in the mountain. "Mountain" means not only outdoor, it means also fly-fishing. A great news for the lovers of this fascinating discipline is the **Musta** model by **Vision Group**. Who said that during wintertime you must to stop? Thanks to the "must have" models equipped by Michelin outsoles you will never stop!



ECCO – EXOSTRIKE

The **Exostrike** by **ECCO** is an urban outdoor shoe, that combines a street style with highly functional components. The Michelin outsole, specifically developed for the winter model, took the shoe to the next level. Inspired by MICHELIN X-Ice tire, the outsole is wear resistant, thanks to the base reinforcement that adds stability. Siped sculptures guarantee better adherence. Shoulder sculptures are designed to ensure a perfect lateral control. Furthermore, heel-to-toe grooves enhance flexibility. Ultra-light PHORENE midsole provides excellent softness, adapting to the natural anatomy of the foot. The shoe has a reinforcement on the heel and on the toe. Wear-resistant, flexible, with excellent adherence

and adaptability: these are the characteristics of the EXOSTRIKE, an ideal free-time shoe, perfect for hiking enthusiasts and for every traveller. Price: 259, 95 euro

FOCUS-ONLINE.IT
September 2019

ECCO

Frequency:WEB
UMV: 13,771



MASSIMO GRIP, INNOVAZIONE E COMFORT, COSA CHIEDERE DI PIÙ?

Un autunno calzando soles Michelin

Moda

Meravigliosi paesaggi autunnali rossi e gialli iniziano a tingere i nostri weekend, la pioggia comincia a cadere silenziosa e, anche se le giornate iniziano ad accorciarsi, la voglia di immergersi nella natura, di fare escursioni all'aria aperta non manca. Due passi in mezzo al bosco, una corsa in campagna, una gita al lago, una passeggiata con le persone che amiamo.



Grazie alle soles **Michelin** è possibile andare ovunque, senza dover mai rinunciare a nessuna delle proprie attività preferite anche in autunno!

Le soles a marchio **Michelin** sono customizzate per ogni Brand, nate per rispondere alle specifiche esigenze di ogni cliente. L'autunno si apre con nuove calzature da usare in città o in montagna, dai monopattini al fly-fishing.

Scopriamole insieme!



Partiamo dal mondo urban con lo sneakerboot Falera, co-progettato con il brand svizzero Mammüt ed il modello dall'estetica moderna **EXOSTRIKE di ECCO**. La ECCO EXOSTRIKE è una calzatura del segmento outdoor urbaneering che unisce uno stile street a componenti altamente funzionali. La suola Michelin, studiata ad hoc per il modello invernale, ha portato la scarpa a un livello superiore. Ispirata allo pneumatico MICHELIN X-Ice, la suola è resistente all'usura, grazie alla base rinforzata che offre anche ottima stabilità. I tasselli intagliati garantiscono una migliore aderenza e adattabilità, quelli sulla spalla arricchiscono la suola con un ulteriore controllo laterale. Le scanalature dalla punta al tallone offrono maggiore flessibilità. Inoltre, gli ampi tasselli posizionati nella zona del tallone aumentano la resistenza all'usura. L'intersuola in PHORENE offre morbidezza e comfort, adattandosi alle naturali curve del piede. La scarpa è dotata di un rinforzo sul tallone esterno e sul puntale.

Resistente all'usura, flessibile, dall'ottima aderenza e adattabilità: queste le caratteristiche della EXOSTRIKE, ideale per il tempo libero, per gli appassionati di hiking e per ogni viaggiatore. - Prezzo al pubblico: 259,95 euro.

MOUNTAINBLOG.EU
9th September 2019

ETNIES

Frequency:WEB
UMV: 50000

Autumn Wearing Michelin Soles: grip, innovation and comfort. What do you want more?

Published by Mountainblog on 09/09/2019.



Michelin outsoles are customized for each brand. They're born in order to meet the specific needs of the customer. This autumn begins with new shoes, perfect for the city and the mountain, from scooter to fly-fishing. Let's discover them!

We start with the urban world, with the sneakerboot **Falera**, co-developed with the Swiss brand **Mammut**, and the modern model **Exostrike** by **ECCO**. For skaters the **Crestone** model by **ETNIES** is divine, with a unique grip. For each September weekend, the French brand proposes the **Crodarossa** model by **Dolomite**, perfect for the last long walks in the mountain. "Mountain" means not only outdoor, it means also fly-fishing. A great news for the lovers of this fascinating discipline is the **Musta** model by **Vision Group**. Who said that during wintertime you must to stop? Thanks to the "must have" models equipped by Michelin outsoles you will never stop!

ETNIES – CRESTONE

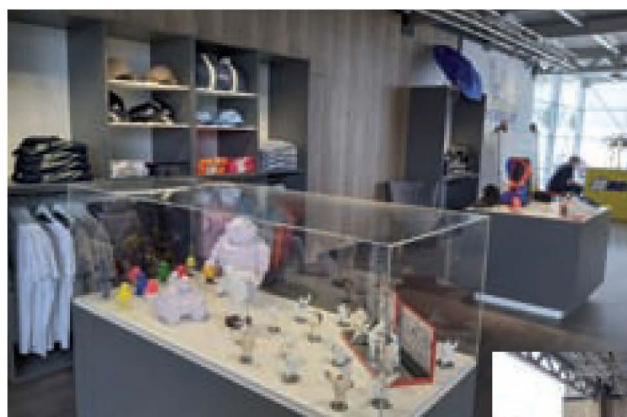
A resistant skate shoe, with excellent adherence, and extremely flexible. The **Crestone** by **Etnies**, equipped with Michelin outsole, is a real revolution. The upper is in leather, breathable and water repellent. The rubber winter outsole, developed by Michelin, guarantees a perfect grip on the ice and greater traction even on the snow, maintaining its flexibility even at very low temperatures. The tread design is inspired by the MICHELIN X-ICE NORTH tire, and has siped and multidirectional sculpture for better adherence in different directions. The interlocked tread design is developed in order to have a progressive contact surface. A bridge reinforcement guarantees better support. This is a product that fully meets the performance needs of every skater. Price: 120,00 euro.



TOPSPORT
September 2019

ETNIES

Frequency: monthly
Circulation: 10400
Readership: 36400



QUANDO LA VELOCITÀ MERITA UN FESTIVAL



Dal 4 al 7 luglio 2019 **Soles by Michelin** è volato in Inghilterra per partecipare a Goodwood – Festival of Speed, una competizione annuale motoristica di autovetture storiche. La cornice ideale per mostrare e promuovere i prodotti con suola Michelin. Ai visitatori è stata data l'opportunità di testare le scarpe in prima persona, testandone l'innovazione. Soles by Michelin era presente al fianco di TCX con due modelli: Comp Evo 2 Michelin e RT-Race Pro Air. Inoltre, con il marchio Ixon ha partecipato con la scarpa Bull WP, mentre con il brand Etnies con il modello Marana. La suola Michelin, ancora una volta, ha sorpreso i presenti grazie al design unico e allo straordinario grip.

MOUNTAINBLOG.IT
4th September 2019

ETNIES

Frequency:WEB
UMV:50700

4 SETTEMBRE 2019

ALTRI · MICHELIN SOLES · CALZATURE

SOLES BY MICHELIN Etnies Crestone Winter 2019.20



Una scarpa da skateboard resistente, dall'ottima aderenza ed estremamente flessibile.

La Crestone di Etnies, dotata di suola Michelin è una vera rivoluzione. La tomaia è in pelle, idrorepellente e traspirante mentre la suola invernale, in gomma Michelin, garantisce un'aderenza perfetta sul ghiaccio e una maggiore trazione, anche sulla neve, mantenendo la sua flessibilità anche a temperature molto basse.

Ispirato allo pneumatico MICHELIN X-ICE NORTH, il design della suola presenta una struttura lamellare multidirezionale che permette di avere una perfetta aderenza in ogni direzione. Le scanalature sono state appositamente

studiate per avere una superficie di contatto progressiva. Maggior supporto è garantito dal rinforzo del ponte.

Un prodotto che soddisfa a pieno le esigenze di prestazione di ogni skateboarder.

Prezzo al pubblico: 120,00 euro



"From Tyres to soles". Con l'entrata delle soles tecniche a marchio Michelin, il mercato vede la crescita di un nuovo protagonista in grado di dare un valore innovativo al mondo delle calzature. Una realtà che offre una formula unica per la co-progettazione di soles sviluppate in esclusiva con partner calzaturieri strategici e leader nel loro settore. Una collaborazione virtuosa nella quale si condividono valori, obiettivi e conoscenze per lo sviluppo di un prodotto in grado di portare reale innovazione e vantaggi tangibili al consumatore finale, in differenti segmenti del mercato footwear. Pneumatici e scarpe condividono lo stesso vocabolario: impronta, suola, battistrada, rullata, stabilità, gomma e tessuto. E' qui che MICHELIN entra in gioco condividendo le proprie conoscenze e innovazioni tecnologiche con JV International, partner strategico scelto da MICHELIN per la progettazione, lo sviluppo e la produzione di soles high-performance a brand MICHELIN. MICHELIN è più di un "ingredient brand", ma un partner tecnologico e strategico per lo sviluppo di soles ad alte prestazioni che unisce il know-how di MICHELIN nel "contatto al suolo" alle competenze del brand partner. michelin-lifestyle.com

PRODUCTS

FOCUS-ONLINE.IT
September 2019

ETNIES

Frequency:WEB
UMV: 13,771



MASSIMO GRIP, INNOVAZIONE E COMFORT, COSA CHIEDERE DI PIÙ?

Un autunno calzando soles Michelin

Moda

Meravigliosi paesaggi autunnali rossi e gialli iniziano a tingere i nostri weekend, la pioggia comincia a cadere silenziosa e, anche se le giornate iniziano ad accorciarsi, la voglia di immergersi nella natura, di fare escursioni all'aria aperta non manca. Due passi in mezzo al bosco, una corsa in campagna, una gita al lago, una passeggiata con le persone che amiamo.



Grazie alle soles **Michelin** è possibile andare ovunque, senza dover mai rinunciare a nessuna delle proprie attività preferite anche in autunno!

Le soles a marchio **Michelin** sono customizzate per ogni Brand, nate per rispondere alle specifiche esigenze di ogni cliente. L'autunno si apre con nuove calzature da usare in città o in montagna, dai monopattini al fly-fishing.

Scopriamole insieme!



Per gli skaters e perfetto per la nuova tribù dei monopattini, il modello **Crestone** di **Etnies** con un grip unico. Una scarpa da skateboard resistente, dall'ottima aderenza ed estremamente flessibile. La Crestone di Etnies, dotata di suola Michelin è una vera rivoluzione. La tomaia è in pelle, idrorepellente e traspirante mentre la suola invernale, in gomma Michelin, garantisce un'aderenza perfetta sul ghiaccio e una maggiore trazione, anche sulla neve, mantenendo la sua flessibilità anche a temperature molto basse. Ispirato allo pneumatico MICHELIN X-ICE NORTH, il design della suola presenta una struttura lamellare multidirezionale che permette di avere una perfetta aderenza in ogni direzione. Le scanalature sono state appositamente studiate per avere una superficie di contatto progressiva. Maggior supporto è garantito dal rinforzo del ponte. Un prodotto che soddisfa a pieno le esigenze di prestazione di ogni skateboarder. - Prezzo al pubblico: 120,00 euro.

PIANETAMTB.IT
07th September 2019

GAERNE

Frequency:WEB
UMV: 6728

GAERNE G.SINCRO

Gaerne conferma la sua G.Sincro. Scarpa perfetta per l'XC e le Marathon, con indice di rigidità 10 su 12 e suola disponibile sia in carbonio sia in eps, entrambe con tassellatura in mescola Michelin che assicura presa e trazione su ogni tipologia e condizione di terreno. Particolare e "vistoso" il colore arancio fluo che si inserisce in collezione nel 2020. Pesa 348 grammi in taglia 43 e costa 339,90 euro.



GAERNE

Frequency: monthly
Circulation: 10400
Readership: 36400

Novità in Vetrina



In questa pagina, in alto da sinistra in senso orario: il modello NorthWave X Trail Plus. MH1, la prima scarpa ibrida di DMT. Il modello G-KOBRA di GAERNE. KM1 by DMT e infine Enduro Mid by NorthWave. Nella pagina a fianco, dall'alto in senso orario. Spider 2 Plus by NORTH-WAVE ed i nuovi modelli ME7 e XC7 presentati da SHIMANO.

tano il grip assicurando un'ottima trazione nell'avampiede. Le zone laterali hanno tasselli studiati appositamente per fornire maggior supporto. L'arco plantare è formato da una struttura che aumenta l'aderenza sia sui terreni asciutti che su quelli bagnati. La stabilità della scarpa è assicurata dai tasselli sul tallone. Resiste straordinariamente all'usura del tempo ed è dotato di un comfort pazzesco, grazie al rivestimento in pellicola protettiva e alla tecnologia mesh 3D. In punti strategici sono posizionati dei rinforzi per ridurre gli impatti.

5. Enduro Mid by Northwave è dotato di suola in gomma Michelin, ispirata agli pneumatici MICHELIN® WILD DIG'R e COUNTRY ROCK. Gli aggressivi tasselli in punta garantiscono trazione su ogni terreno: sia fangoso che bagnato. L'area della tacchetta è progettata per offrire facilità di aggancio e sgancio del pedale. Il grip quando si scende dalla sella è di elevata prestazione. Il design esclusivo nella zona della tacchetta, con scanalature superficiali, offre una miglior aderenza, garantita anche dai tasselli più piccoli e dalle profonde scanalature posizionate nella zona plantare. Infine, la costruzione X-Crossbow amplifica l'elasticità dell'area lungo il tallone migliorando l'assorbimento degli urti.

6. KM1 by DMT è stata testata e sviluppata durante le gare di mountainbike più impegnative. Comoda e leggera, grazie alla struttura Engineered Knit della nuova tomaia elimina i punti di pressione, è super traspirante e dal comfort unico. La suola in carbonio con tasselli in gomma in collaborazione con MICHELIN si ispira alla famiglia di pneumatici MICHELIN® LATITUDE. Grazie alla tecnologia Dual Layer Compound, il layer più morbido aumenta la flessibilità lavorando come una sospensione indipendente e, allo stesso tempo, quello più rigido offre trazione e maggiore resistenza all'abrasione. Il design della suola è studiato nei minimi dettagli. I tasselli nella zona del tallone sono robusti e garantiscono resistenza. Quelli in punta, "più aggressivi", offrono maggior trazione e protezione mentre quelli laterali assicurano grip e controllo.

7. MH1 è la prima scarpa ibrida DMT per mtb. Grazie ai benefici della tecnologia Engineered Knit 3D e al sostegno degli inserti in microfibra presenti nella struttura del tallone e collo del piede, la calzatura risulta estremamente performante. La suola, in carbonio con tasselli in gomma ispirati alla famiglia di pneumatici MICHELIN® LATITUDE, assicura un'ottima aderenza. Il disegno è caratterizzato da tasselli robusti nella zona del tallone,

che conferiscono resistenza e solidità. Maggior trazione e protezione grazie all'aggressivo design in punta e dal rivestimento antiabrasivo. La suola è quindi perfetta per un totale controllo sul pedale, agevolato dalla tassellatura laterale. La tecnologia Dual Layer Compound assicura sia flessibilità che miglior trazione e maggior resistenza all'abrasione.

8. G-Kobra è stata studiata per esaudire le aspettative del ciclista MTB più esigente. La tecnologia Gaerne, unita al know how dei tecnici di Michelin, ha dato origine alla nuova suola EPS Light Weight Carbon Fiber in grado di offrire il giusto mix di performance, durabilità, supporto e leggerezza. La struttura è realizzata in carbonio per un'ottima rigidità e potenza della pedalata; il battistrada gommato Michelin abbinato ad un compound pensato per conciliare prestazione e resistenza all'abrasione, anche in condizioni estreme, un design dei tasselli per una presa e una trazione ottimali. L'ampia distanza tra i tasselli consente una maggior autopulizia e lo scaricamento istantaneo del fango. Per i rider più aggressivi, due alloggiamenti nella punta, predisposti per i tacchetti, avvitabili e sostituibili in diversi colori. Testata dai migliori bikers rappresenta il massimo in termini di tecnologia, innovazione e qualità funzionale.

MOUNTAINBIKE
September 2019

GAERNE

Frequency: monthly
Circulation: 53.000
Readership: 43.460



GAERNE

G-Hurricane con una tomaia morbida ed un solo Boa

Un unico cavo di acciaio inossidabile può essere micro regolato da un rotore, ma Gaerne ha sviluppato anche un esclusivo tallone integrato alla tomaia indeformabile. La suola poi è realizzata in collaborazione con Michelin.

OUTDOORTEST.IT
GUIDA ALL'ACQUISTO DEI TUOI ATTREZZI SPORTIVI

HOME TEST MAGAZINE AZIENDE Q

f y @

Gaerne G-Hurricane Calzatura Da Mountain Bike Con Suola Michelin 2020

PER DARE IL MASSIMO SIA IN GARA CHE IN ALLENAMENTO

Dice l'azienda

La calzatura Gaerne G-Hurricane è l'ideale per chi ricerca un prodotto funzionale e tecnico per dare il massimo sia in gara che in allenamento. La tomaia è in morbida microfibra forata a laser con inserti in rete mesh che garantiscono un'ottima traspirabilità. La suola, sviluppata da Michelin, offre il giusto mix di performance, resistenza, supporto e leggerezza. La struttura è realizzata in carbonio per un'ottima rigidità e potenza della pedalata. Gli inserti in gomma Michelin sono realizzati in un compound studiato per garantire alte prestazioni e resistenza all'abrasione. Il design dei tasselli consente di ottenere ottima presa e trazione. L'ampia distanza tra un tassello e l'altro è studiata per una perfetta autopulizia. Sono presenti due alloggiamenti nella punta, predisposti per l'inserimento dei tacchetti, avvitabili e sostituibili in diversi colori.



CHIEDI ALL'ESPERTO

CHIEDI ALL'ESPERTO

<p>Ingrediente: Soles by Michelin</p> <p>Marca: Gaerne</p> <p>Modello: G-Hurricane</p> <p>Attività: Mountain bike</p> <p>Utilizzatore: Intermedio Esperto</p> <p>Anno: 2020</p>	<p>Tecnologie</p>
---	-------------------

SPORTBUSINESSMAG.IT
10th September 2019

GARMOT


Frequency:WEB
UMV: n.a.

MICAM MILANO: URBAN E OUTDOOR SI FONDONO CON GARMOT

In questo articolo si parla di:

CONDIVIDI **GARMOT** **MICAM MILANO** **RANGERS** **TIKAL**

COMMENTA



Fedele allo spirito #StayWild che la caratterizza, **Garmot** si appresta a vivere una nuova avventura al di fuori del settore nel quale il marchio è nato e cresciuto a partire dal 1964. Dal 15 al 18 Settembre, infatti, l'azienda veneta sarà infatti nella capitale della moda, Milano, per presentare le sue proposte a **MICAM**, prestigiosa fiera leader nel mondo delle calzature, fortemente ispirata al mondo del fashion.

A Milano, al Padiglione 7 Stand N23, nel cuore del neonato **Players District**, Garmot porterà il meglio della sua collezione Outdoor, e soprattutto due proposte - **Tikal** e **Rangers** - nelle quali si incontrano l'approccio tecnico e il know-how **outdoor** proprio del marchio, con una chiave casual in stile "**Urban Wild**". Sono sempre di più, infatti, le calzature e gli indumenti ispirati alle attività all'aperto che si traducono in proposte per la vita di tutti i giorni, in un momento storico in cui la crescente attenzione al benessere e al vivere in salute avvicina tante persone alle discipline outdoor.



Tikal è la risposta a chi cerca una calzatura dal look urban ma con uno stile particolare ed esclusivo: leggerezza, naturalezza e comfort per accompagnare nella quotidianità gli amanti della vita attiva e non. Si tratta di una calzatura confortevole, dalle soluzioni avanzate e dallo stile esclusivo e urban, realizzata utilizzando materiali naturali come cocco e sughero. Taglio sneaker, con tomaia morbida costituita da un unico pezzo di pregiata pelle italiana rovesciata da 2.2 mm. La parte esterna della pelle funge da rivestimento interno, garantendo comfort e traspirabilità elevati. Un plantare in fibra di cocco foderato in cotone assicura freschezza costante, mentre il sottopiede in sughero garantisce un comfort tutto naturale e stabilità in camminata. Chi ama l'outdoor apprezzerà i dettagli che richiamano il mondo delle calzature approach, come il passaggio lacci che occupa tutta la lunghezza della tomaia fino alla punta, con il tocco finale della suola Michelin Cross Terrain, che garantisce stabilità e supporto su ogni fondo.

SEVENPRESS.COM
13th September 2019

GARMONT

Frequency:WEB
UMV:30000

MICHELIN SOLES A MICAM INSIEME A DOLOMITE, GARMONT, JOMA SPORT, PRIMIGI E YLATI FOOTWEAR

Scritto da Administrator

Venerdì 13 Settembre 2019 13:57

Tags: MICAM | MICHELIN | Soles by MICHELIN

Dal 15 al 18 settembre soles by MICHELIN debutta a MICAM, presso Fiera Milano Rho, al fianco di DOLOMITE, GARMONT, JOMA SPORT, PRIMIGI, e YLATI FOOTWEAR.

Una presenza importante in tre diversi segmenti quali kids, lifestyle e sport a conferma della costante crescita di brand che scelgono di equipaggiare le loro collezioni con soles MICHELIN. Questa è la prima volta per l'azienda del Bibendum a MICAM, un debutto ricco di innovazione e tecnologia.

Quest'anno MICAM festeggia il suo 50esimo anniversario, e soles by MICHELIN non poteva mancare. Soles by MICHELIN è il progetto nato nel 2014 che trasferisce il know how del "contatto al suolo" al footwear attraverso la progettazione e produzione di soles personalizzate. Le soles a marchio Michelin, grazie alla loro unicità, in meno di cinque anni si sono ritagliate un ruolo da protagonista nel mondo delle soles customizzate.

L'azienda francese parteciperà all'evento assieme ai marchi leader Dolomite, Joma Sport, Ylati footwear e Primigi, portando i modelli co-sviluppati con loro. Le due nuove partnership novità di MICAM sono le collaborazioni con Primigi e Ylati footwear.

PRIMIGI (Pad. 6 D44/D52/E43/E51), l'azienda italiana leader nelle calzature bimbo, ha inserito l'omino nella nuova linea PMG #Black Lab Running 4X4, aggiungendo a queste scarpe studiate per piccoli avventurieri di domani massimo grip e comfort su ogni terreno.

Nel segmento lifestyle, l'altra importante novità da non perdere al Pad. 2 F26 è YLATI FOOTWEAR, nuovo brand italiano nato da pochi anni e da subito scelto da VIP come Cristiano Ronaldo, Lavezzi, Sean Paul, Marco Carola... Ylati footwear ha introdotto, nel variegato mondo delle sneakers, tomaie costruite nel rispetto della tradizione artigianale della calzatura italiana a cui, grazie alla collaborazione con Michelin, ha aggiunto nelle soles una tecnica a oggi non presente in questa categoria. Aderenza, stabilità, trazione e versatilità sono le caratteristiche della gamma degli pneumatici MICHELIN Alpin e MICHELIN S1 che oggi ritroviamo sui modelli Ylati marchiati Michelin.

Dolomite, Garmont e Joma Sport saranno presenti nel Players District, nuova area espositiva dedicata all'outdoor e calzature sportive. Dolomite esporrà i modelli Steinbock GTXe WT GTX (Pad. 7 N27) mentre sarà il modello Tactic (indoor sport), il protagonista dello stand dell'azienda spagnola Joma Sport (Pad. 7 N11). Garmont, al Pad. 7 N23, presenterà una limited edition sviluppata in collaborazione con l'influencer Andrea Pirillo, oltre alle collezioni modelli TIKAL e 9.81.

I modelli soles by Michelin riportano nelle calzature quei valori di grip, qualità, innovazione a cui tutti i consumatori sono legati da oltre un secolo quando scelgono lo pneumatico. Indossare una scarpa "gommata" con l'omino Michelin è una garanzia totale di avere un prodotto di alta gamma. Experience the innovation!

AFFARITALIANI.IT
18th September 2019

GARMONT

Frequency:WEB
UMV: 1804665

Per la prima volta a MICAM arriva il **Players District**, la nuova area pensata per offrire uno spazio inedito al mondo multiforme della calzatura outdoor e sportiva, con brand d'eccellenza come ad esempio **Joma Sport, Dolomite, Garmont** e **Lotto**.

SEVENPRESS.COM
13th September 2019

GARMONT

Frequency:WEB
UMV:30000

MICHELIN SOLES A MICAM INSIEME A DOLOMITE, GARMONT, JOMA SPORT, PRIMIGI E YLATI FOOTWEAR

Scritto da Administrator

Venerdì 13 Settembre 2019 13:57

Tags: MICAM | MICHELIN | Soles by MICHELIN

Dal 15 al 18 settembre soles by MICHELIN debutta a MICAM, presso Fiera Milano Rho, al fianco di DOLOMITE, GARMONT, JOMA SPORT, PRIMIGI, e YLATI FOOTWEAR.

Una presenza importante in tre diversi segmenti quali kids, lifestyle e sport a conferma della costante crescita di brand che scelgono di equipaggiare le loro collezioni con soles MICHELIN. Questa è la prima volta per l'azienda del Bibendum a MICAM, un debutto ricco di innovazione e tecnologia.

Quest'anno MICAM festeggia il suo 50esimo anniversario, e soles by MICHELIN non poteva mancare. Soles by MICHELIN è il progetto nato nel 2014 che trasferisce il know how del "contatto al suolo" al footwear attraverso la progettazione e produzione di soles personalizzate. Le soles a marchio Michelin, grazie alla loro unicità, in meno di cinque anni si sono ritagliate un ruolo da protagonista nel mondo delle soles customizzate.

L'azienda francese parteciperà all'evento assieme ai marchi leader Dolomite, Joma Sport, Ylati footwear e Primigi, portando i modelli co-sviluppati con loro. Le due nuove partnership novità di MICAM sono le collaborazioni con Primigi e Ylati footwear.

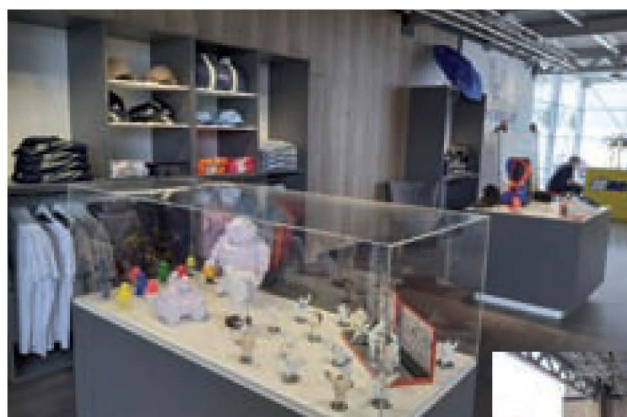
PRIMIGI (Pad. 6 D44/D52/E43/E51), l'azienda italiana leader nelle calzature bimbo, ha inserito l'omino nella nuova linea PMG #Black Lab Running 4X4, aggiungendo a queste scarpe studiate per piccoli avventurieri di domani massimo grip e comfort su ogni terreno.

Nel segmento lifestyle, l'altra importante novità da non perdere al Pad. 2 F26 è YLATI FOOTWEAR, nuovo brand italiano nato da pochi anni e da subito scelto da VIP come Cristiano Ronaldo, Lavezzi, Sean Paul, Marco Carola... Ylati footwear ha introdotto, nel variegato mondo delle sneakers, tomaie costruite nel rispetto della tradizione artigianale della calzatura italiana a cui, grazie alla collaborazione con Michelin, ha aggiunto nelle soles una tecnica a oggi non presente in questa categoria. Aderenza, stabilità, trazione e versatilità sono le caratteristiche della gamma degli pneumatici MICHELIN Alpin e MICHELIN S1 che oggi ritroviamo sui modelli Ylati marchiati Michelin.

Dolomite, Garmont e Joma Sport saranno presenti nel Players District, nuova area espositiva dedicata all'outdoor e calzature sportive. Dolomite esporrà i modelli Steinbock GTXe WT GTX (Pad. 7 N27) mentre sarà il modello Tactico (indoor sport), il protagonista dello stand dell'azienda spagnola Joma Sport (Pad. 7 N11). Garmont, al Pad. 7 N23, presenterà una limited edition sviluppata in collaborazione con l'influencer Andrea Pirillo, oltre alle collezioni modelli TIKAL e 9.81.

I modelli soles by Michelin riportano nelle calzature quei valori di grip, qualità, innovazione a cui tutti i consumatori sono legati da oltre un secolo quando scelgono lo pneumatico. Indossare una scarpa "gommata" con l'omino Michelin è una garanzia totale di avere un prodotto di alta gamma. Experience the innovation!

IXON

TOPSPORT
September 2019Frequency: monthly
Circulation: 10400
Readership: 36400

QUANDO LA VELOCITÀ MERITA UN FESTIVAL

Dal 4 al 7 luglio 2019 **Soles by Michelin** è volato in Inghilterra per partecipare a Goodwood – Festival of Speed, una competizione annuale motoristica di autovetture storiche. La cornice ideale per mostrare e promuovere i prodotti con suola Michelin. Ai visitatori è stata data l'opportunità di testare le scarpe in prima persona, testandone l'innovazione. Soles by Michelin era presente al fianco di TCX con due modelli: Comp Evo 2 Michelin e RT-Race Pro Air. Inoltre, con il marchio Ixon ha partecipato con la scarpa Bull WP, mentre con il brand Etnies con il modello Marana. La suola Michelin, ancora una volta, ha sorpreso i presenti grazie al design unico e allo straordinario grip.

SEVENPRESS.COM
13th September 2019

JOMA SPORT

Frequency:WEB
UMV:30000

MICHELIN SOLES A MICAM INSIEME A DOLOMITE, GARMONT, JOMA SPORT, PRIMIGI E YLATI FOOTWEAR

Scritto da Administrator

Venerdì 13 Settembre 2019 13:57

Tags: MICAM | MICHELIN | Soles by MICHELIN

Dal 15 al 18 settembre soles by MICHELIN debutta a MICAM, presso Fiera Milano Rho, al fianco di DOLOMITE, GARMONT, JOMA SPORT, PRIMIGI, e YLATI FOOTWEAR.

Una presenza importante in tre diversi segmenti quali kids, lifestyle e sport a conferma della costante crescita di brand che scelgono di equipaggiare le loro collezioni con soles MICHELIN. Questa è la prima volta per l'azienda del Bibendum a MICAM, un debutto ricco di innovazione e tecnologia.

Quest'anno MICAM festeggia il suo 50esimo anniversario, e soles by MICHELIN non poteva mancare. Soles by MICHELIN è il progetto nato nel 2014 che trasferisce il know how del "contatto al suolo" al footwear attraverso la progettazione e produzione di soles personalizzate. Le soles a marchio Michelin, grazie alla loro unicità, in meno di cinque anni si sono ritagliate un ruolo da protagonista nel mondo delle soles customizzate.

L'azienda francese parteciperà all'evento assieme ai marchi leader Dolomite, Joma Sport, Ylati footwear e Primigi, portando i modelli co-sviluppati con loro. Le due nuove partnership novità di MICAM sono le collaborazioni con Primigi e Ylati footwear.

PRIMIGI (Pad. 6 D44/D52/E43/E51), l'azienda italiana leader nelle calzature bimbo, ha inserito l'omino nella nuova linea PMG #Black Lab Running 4X4, aggiungendo a queste scarpe studiate per piccoli avventurieri di domani massimo grip e comfort su ogni terreno.

Nel segmento lifestyle, l'altra importante novità da non perdere al Pad. 2 F26 è YLATI FOOTWEAR, nuovo brand italiano nato da pochi anni e da subito scelto da VIP come Cristiano Ronaldo, Lavezzi, Sean Paul, Marco Carola... Ylati footwear ha introdotto, nel variegato mondo delle sneakers, tomaie costruite nel rispetto della tradizione artigianale della calzatura italiana a cui, grazie alla collaborazione con Michelin, ha aggiunto nelle soles una tecnica a oggi non presente in questa categoria. Aderenza, stabilità, trazione e versatilità sono le caratteristiche della gamma degli pneumatici MICHELIN Alpin e MICHELIN S1 che oggi ritroviamo sui modelli Ylati marchiati Michelin.

Dolomite, Garmont e Joma Sport saranno presenti nel Players District, nuova area espositiva dedicata all'outdoor e calzature sportive. Dolomite esporrà i modelli Steinbock GTXe WT GTX (Pad. 7 N27) mentre sarà il modello Tactico (indoor sport), il protagonista dello stand dell'azienda spagnola Joma Sport (Pad. 7 N11). Garmont, al Pad. 7 N23, presenterà una limited edition sviluppata in collaborazione con l'influencer Andrea Pirillo, oltre alle collezioni modelli TIKAL e 9.81.

I modelli soles by Michelin riportano nelle calzature quei valori di grip, qualità, innovazione a cui tutti i consumatori sono legati da oltre un secolo quando scelgono lo pneumatico. Indossare una scarpa "gommata" con l'omino Michelin è una garanzia totale di avere un prodotto di alta gamma. Experience the innovation!

AFFARITALIANI.IT
18th September 2019

JOMA SPORT

Frequency:WEB
UMV: 1804665

Per la prima volta a MICAM arriva il **Players District**, la nuova area pensata per offrire uno spazio inedito al mondo multiforme della calzatura outdoor e sportiva, con brand d'eccellenza come ad esempio **Joma Sport, Dolomite, Garmont** e **Lotto**.

Molto attesa la presenza del brand francese **Michelin**, produttore mondiale di pneumatici, presente al fianco di **Joma Sport**, marchio iberico leader nell'equipaggiamento sportivo che crea prodotti eccellenti per le squadre, gli atleti e tutti gli appassionati di sport. Sono esposti modelli moderni e sportivi co-sviluppati dai due brand, come il **Tactico**, perfetto per allenarsi in libertà. Una scarpa da calcio indoor dotata dello speciale Sock System, di eccellente ammortizzazione, che garantisce un buon contatto con la palla e ottima aderenza. La vestibilità è eccezionale, e anche la traspirazione. Il peso è ultraleggero e la resistenza all'abrasione è massima. La suola Michelin si ispira alla gamma dei pneumatici Michelin® Pilot e il suo particolare design assicura resistenza, aderenza e adattabilità.

MIZUNO

DOVE
September 2019

Frequency: monthly
Circulation: 53177
Readership: 416000

COME UN BATTISTRADA

Grazie alla tecnologia XtaGrip e alla suola in gomma Michelin estremamente resistente e performante, la Mizuno Wave Mujin 6 si adatta a diversi tipi di terreno. Il battistrada, ispirato allo pneumatico Michelin Jet Xcr, è studiato per avere una maggiore area di contatto nei cambi di direzione, 145 €, soles.michelin.com



APPLY

SCARPE & SPORT
September 2019

Frequency: six- monthly
Circulation: 120000
Readership: 100000

MIZUNO

TOP DI GAMMA

MIZUNO WAVE MUJIN 6

Tomaia assemblata con design DynamotionFit, senza cuciture, in mesh con rinforzi termosaldati e protezione in gomma sulla punta. **Plantare** Premium, estraibile. **Intersuola** in U4icX con tecnologia ammortizzante e stabilizzante Fan Shaped Wave concavo nella zona posteriore; piastra di protezione ESS Rock nell'avampiede. Differenziale 12 mm (18/30). **Suola** in gomma Michelin con disegno del battistrada XtaGrip. **Note del produttore**, categoria Mizuno: Trail Running Water Floating.

VARIANTE COLORE



MISURE: US da 7 a 14
PESO: g 380

Euro
145,00




MAGNUM

TOPSPORT
September 2019

Frequency: monthly
Circulation: 10400
Readership: 36400

fs | #marketing #eventi #sponsorships

Magnum celebra l'MC-35 ad Assen

In occasione della tappa olandese del motomondiale di Assen, sabato 29 giugno, **Magnum** e **Soles by Michelin** si sono incontrati per vivere un momento "out of box". Hanno deciso di celebrare la loro partnership, che dura già da diversi anni e che sta diventando sempre più forte. In occasione del suo 35° anniversario, Magnum ha sviluppato, grazie alla strategica collaborazione con il brand francese Michelin, il nuovo modello MC-35: una rivisitazione degli stivali tattici Magnum Classic. Con soli 580 grammi di peso, questa reinterpretazione è ricca di tecnologie innovative. La suola Michelin ispirata allo pneumatico **Michelin Anakee Wild**, presenta tasselli multi sfaccettati per una presa ottimale; ampie scanalature per una maggiore flessibilità e tacchetti lamellati per offrire aderenza e adattabilità su qualsiasi superficie. Inoltre, il particolare design della suola garantisce durabilità e affidabilità.



FOCUS-ONLINE.IT
September 2019

MAMMUT

Frequency:WEB
UMV: 13771



MASSIMO GRIP, INNOVAZIONE E COMFORT, COSA CHIEDERE DI PIÙ?

Un autunno calzando soles Michelin

Moda

Meravigliosi paesaggi autunnali rossi e gialli iniziano a tingere i nostri weekend, la pioggia comincia a cadere silenziosa e, anche se le giornate iniziano ad accorciarsi, la voglia di immergersi nella natura, di fare escursioni all'aria aperta non manca. Due passi in mezzo al bosco, una corsa in campagna, una gita al lago, una passeggiata con le persone che amiamo.



Grazie alle soles **Michelin** è possibile andare ovunque, senza dover mai rinunciare a nessuna delle proprie attività preferite anche in autunno!

Le soles a marchio **Michelin** sono customizzate per ogni Brand, nate per rispondere alle specifiche esigenze di ogni cliente. L'autunno si apre con nuove calzature da usare in città o in montagna, dai monopattini al fly-fishing.

Scopriamole insieme!



Mammut - Falera Mid Wp - La scarpa Falera Mid WP di Mammut con suola Michelin è il modello perfetto per affrontare anche le temperature più rigide. Una calzatura da donna per la città dallo stile unico. La suola in gomma firmata Michelin assicura presa, stabilità e aderenza. Il design unico della suola, ispirato al battistrada dello pneumatico MICHELIN NA00, offre una maggiore trazione dalle dita al tallone, mentre il rinforzo sulla zona del tallone ne aumenta la longevità. I tasselli intagliati forniscono una migliore presa e adattabilità e le micro-pompe sono in grado di assorbire ed eliminare l'acqua, migliorando l'adesione al suolo. La tomaia è elastica e dall'eccellente ventilazione, grazie alla Mammut dry Technology. La fodera è in maglia elastica 3D knitted textile. La calzatura è ideale per riuscire a ottenere le massime prestazioni anche con le basse temperature. - Prezzo al pubblico: 159,00 euro

Info: www.michelin-lifestyle.com - www.michelin.it

MOUNTAINBLOG.IT
4th September 2019

MAMMUT

Frequency:WEB
UMV:50700

4 SETTEMBRE 2019

HIKING E TREKKING · WALKING · MICHELIN SOLES · CALZATURE

SOLES BY MICHELIN

Mammut Falera Mid WP

Winter 2019.20



La scarpa Falera Mid WP di Mammut con suola Michelin è il modello perfetto per affrontare anche le temperature più rigide.

Una calzatura da donna per la città dallo stile unico. La suola in gomma firmata Michelin assicura presa, stabilità e aderenza.

Il design unico della suola, ispirato al battistrada dello pneumatico MICHELIN NA00, offre una maggiore trazione dalle dita al tallone, mentre il rinforzo sulla zona del tallone ne aumenta la longevità. I tasselli intagliati forniscono una migliore presa e adattabilità e le micro-pompe sono in grado di assorbire ed eliminare l'acqua, migliorando l'adesione al suolo. La tomaia è elastica e dall'eccellente ventilazione, grazie alla Mammut dry Technology. La fodera è in maglia elastica 3D knitted textile.

La calzatura è ideale per riuscire a ottenere le massime prestazioni anche con le basse temperature.

Prezzo al pubblico: 159,00 euro



"From Tyres to soles". Con l'entrata delle soles tecniche a marchio Michelin, il mercato vede la crescita di un nuovo protagonista in grado di dare un valore innovativo al mondo delle calzature. Una realtà che offre una formula unica per la co-progettazione di soles sviluppate in esclusiva con partner calzaturieri strategici e leader nel loro settore. Una collaborazione virtuosa nella quale si condividono valori, obiettivi e conoscenze per lo sviluppo di un prodotto in grado di portare reale innovazione e vantaggi tangibili al consumatore finale, in differenti segmenti del mercato footwear. Pneumatici e scarpe condividono lo stesso vocabolario: impronta, suola, battistrada, rullata, stabilità, gomma e tessuto. E' qui che MICHELIN entra in gioco condividendo le proprie conoscenze e innovazioni tecnologiche con JV International, partner strategico scelto da MICHELIN per la progettazione, lo sviluppo e la produzione di soles high-performance a brand MICHELIN. MICHELIN è più di un "ingredient brand", ma un partner tecnologico e strategico per lo sviluppo di soles ad alte prestazioni che unisce il know-how di MICHELIN nel "contatto al suolo" alle competenze del brand partner. michelin-lifestyle.com

MOUNTAINBLOG.EU
9th September 2019

MAMMUT

Frequency:WEB
UMV: 50000

Autumn Wearing Michelin Soles: grip, innovation and comfort. What do you want more?

Published by Mountainblog on 09/09/2019.



Michelin outsoles are customized for each brand. They're born in order to meet the specific needs of the customer. This autumn begins with new shoes, perfect for the city and the mountain, from scooter to fly-fishing. Let's discover them!

We start with the urban world, with the sneakerboot **Falera**, co-developed with the Swiss brand **MAMMUT**, and the modern model **Exostrike** by **ECCO**. For skaters the **Crestone** model by **ETNIES** is divine, with a unique grip. For each September weekend, the French brand proposes the **Crodarossa** model by **Dolomite**, perfect for the last long walks in the mountain. "Mountain" means not only outdoor, it means also fly-fishing. A great news for the lovers of this fascinating discipline is the **Musta** model by **Vision Group**. Who said that during wintertime you must to stop? Thanks to the "must have" models equipped by Michelin outsoles you will never stop!



MAMMUT- FALERA MID WP

The **Falera Mid WP**, equipped with Michelin outsole, is the perfect model to face the lowest temperatures. This is a unique city woman shoe. The outsole, developed by Michelin, ensures perfect hold, stability and traction. The special tread design of the sole, inspired by the MICHELIN NA00 tire, offers a better traction from the toes to the heel, and the reinforcement on the heel area increases durability. Siped sculpture gives better adherence and adaptability. Micro-pumps absorb and evacuate water improving adherence. The upper is elastic and guarantees perfect breathability, thanks to the Mammut dry Technology. The shoe lining is elasticated

3D knitted. If you are looking for high performance even at cold temperatures, this is the right shoe for you! Price: 159.00 euro.

PATRIMONI
September 2019Frequency: monthly
Circulation: 98970
Radership: 286000

MAMMUT



► **SAENTIS KNIT LOW** è la nuova calzatura **Mammut**, sviluppata per un ampio range di attività, dalle facili escursioni di un giorno orientate alla velocità, a brevi uscite di trail running. La sua **Michelin** trae ispirazione dal pneumatico da mountain bike Michelin Jet Xcr che si caratterizza per leggerezza e tasselli cavi che migliorano l'adattabilità al terreno. Le medesime sculpture sono riprodotte sulla suola per conferire alla scarpa anche stabilità e ottima trazione. Vestibilità perfetta assicurata dall'inserito sulla caviglia che riproduce la costruzione di un calzino. Infine la tecnologia senza cuciture 3D Knit, integra e combina un'ampia gamma di proprietà di vari tessuti e metodi di costruzione in un singolo materiale. Prezzo: 169 euro.

NORTHWAVE

Frequency: monthly
Circulation: 10400
Readership: 36400



TOPSPORT PROMOTION



GRIP IN SELLA

In estate, bike e running raggiungono il massimo gradimento, favoriti dalla costante innovazione dei prodotti. Ecco alcune strepitose novità 2020

1. **Spider 2 Plus** by Northwave è una scarpa dal grip eccellente. Veramente leggera, grazie alla presenza della Thermowelded Layer Construction può vantare una perfetta aerazione. Il particolare design della **suola Michelin** offre massima trazione, grazie alla piccola misura dei tasselli. Il disegno si ispira agli pneumatici MICHELIN® COUNTRY MUD e COUNTRY TRAIL, perfetti per affrontare qualsiasi terreno. I passalacci con fettuccia in morbido tessuto riducono i punti di pressione, mentre i rinforzi interni termosaldati aumentano la protezione all'interno della scarpa. Il rotore SLW2 è unito allo strappo con velcro: l'unico sistema a rilascio step-by-step completo in un unico pulsante.

2. Il nuovo modello **ME7** di Shimano è una scarpa leggera ed efficiente in pedalata, grazie alle caratteristiche cross-country, ma

anche protettiva e aderente come si richiede alle calzature da enduro. La tomaia è rinforzata per proteggere i punti più esposti. Il pratico collarino alla caviglia in neoprene evita l'ingresso involontario di materiale nella calzatura, soprattutto sui terreni molto accidentati. Il sistema **Speed Lacing** consente di eseguire regolazioni veloci e di massima tenuta. La suola Michelin è caratterizzata da un **compound a doppia densità** che garantisce stabilità e aderenza sui pedali e ottima trazione su ogni tipo di terreno. Il particolare design assicura massima aderenza anche su superfici più scivolose.

3. La **XC7** di Shimano è stata progettata per il mondo dell'agonismo del cross-country e ciclocross. L'esclusività della suola Michelin assicura un'elevata trazione e massime performance; inoltre, il particolare design con-

sente un'efficace autopulizia da fango e detriti, mentre il compound a doppia densità dona flessibilità e resistenza. La suola appoggia su un intersuola rinforzata da una leggera piastra in fibra di carbonio. La tomaia è in pelle sintetica e traforata, per migliorare l'aerazione e garantendo al piede massimo comfort durante l'attività. La linguetta frontale garantisce all'avampiede una perfetta stabilità. La calzatura è dotata del sistema di chiusura Boa L6.

4. **Northwave** sorprende ancora con il nuovo modello **X Trail Plus**, realizzato in collaborazione con **Soles by Michelin**. La suola, in gomma Michelin, ha un design unico che garantisce un ottimo grip su qualsiasi tipologia di terreno. Ispirata agli pneumatici MICHELIN® COUNTRY DRY 2 e COUNTRY ROCK, presenta tasselli multi-sfacettati che aumen-

NORTHWAVE

Frequency: monthly
Circulation: 10400
Readership: 36400



TOPSPORT PROMOTION

GRIP IN SELLA

In estate, bike e running raggiungono il massimo gradimento, favoriti dalla costante innovazione dei prodotti. Ecco alcune strepitose novità 2020

1. **Spider 2 Plus** by Northwave è una scarpa dal grip eccellente. Veramente leggera, grazie alla presenza della Thermowelded Layer Construction può vantare una perfetta aerazione. Il particolare design della **suola Michelin** offre massima trazione, grazie alla piccola misura dei tasselli. Il disegno si ispira agli pneumatici MICHELIN® COUNTRY MUD e COUNTRY TRAIL, perfetti per affrontare qualsiasi terreno. I passalacci con fettuccia in morbido tessuto riducono i punti di pressione, mentre i rinforzi interni termosaldati aumentano la protezione all'interno della scarpa. Il rotore SLW2 è unito allo strappo con velcro: l'unico sistema a rilascio step-by-step completo in un unico pulsante.

2. Il nuovo modello **ME7** di Shimano è una scarpa leggera ed efficiente in pedalata, grazie alle caratteristiche cross-country, ma

anche protettiva e aderente come si richiede alle calzature da enduro. La tomaia è rinforzata per proteggere i punti più esposti. Il pratico collarino alla caviglia in neoprene evita l'ingresso involontario di materiale nella calzatura, soprattutto sui terreni molto accidentati. Il sistema **Speed Lacing** consente di eseguire regolazioni veloci e di massima tenuta. La suola Michelin è caratterizzata da un **compound a doppia densità** che garantisce stabilità e aderenza sui pedali e ottima trazione su ogni tipo di terreno. Il particolare design assicura massima aderenza anche su superfici più scivolose.

3. La **XC7** di Shimano è stata progettata per il mondo dell'agonismo del cross-country e ciclocross. L'esclusività della suola Michelin assicura un'elevata trazione e massime performance; inoltre, il particolare design con-

sente un'efficace autopulizia da fango e detriti, mentre il compound a doppia densità dona flessibilità e resistenza. La suola appoggia su un intersuola rinforzata da una leggera piastra in fibra di carbonio. La tomaia è in pelle sintetica e traforata, per migliorare l'aerazione e garantendo al piede massimo comfort durante l'attività. La linguetta frontale garantisce all'avampiede una perfetta stabilità. La calzatura è dotata del sistema di chiusura Boa L6.

4. Northwave sorprende ancora con il nuovo modello **X Trail Plus**, realizzato in collaborazione con **Soles by Michelin**. La suola, in gomma Michelin, ha un design unico che garantisce un ottimo grip su qualsiasi tipologia di terreno. Ispirata agli pneumatici MICHELIN® COUNTRY DRY 2 e COUNTRY ROCK, presenta tasselli multi-sfaccettati che aumen-

NORTHWAVE

Frequency:WEB
UMV:30000

OUTDOORTEST.IT
GUIDA ALL'ACQUISTO DEI TUOI ATTREZZI SPORTIVI

HOME TEST MAGAZINE AZIENDE 🔍

f 📄 @

NorthWave Clan WMN, Calzatura Da MTB Donna Con Soles Michelin 2020

PER LE DONNE CON LA PASSIONE DELL' OFF ROAD

Dice l'azienda

La stagione SS2020 di **Northwave** vede l'inserimento di un nuovo modello prettamente femminile: **NorthWave CLAN WMN**, dedicato a tutte le donne con la passione per l'off road.

Il modello di punta della linea trail di Northwave è dotato di Adaptive shank interno in TPU con tagli e struttura a rigidità calibrata, per maggiore controllo e supporto. Per assorbire gli urti efficacemente è inserita un'intersuola in EVA. La tomaia termosaldata è dotata di ampi inserti in rete traspirante. Punta e talloni sono dotati di rinforzi in TPU termosaldati per una maggiore protezione dagli urti. La linguetta in rete con un'imbottitura specifica è la perfetta unione tra protezione e traspirabilità. La chiusura con lacci no-stretch è dotata di un'apposita banda elastica ferma lacci. La **suola Soles by Michelin**, con l'esclusivo sistema Flat di Northwave, è stata sviluppata specificamente per avere il massimo controllo. 🗨️



NW Clan WMN Soles by Michelin

Scheda tecnica

Taglie	Dal 36 al 43
Peso (gr)	425gr tg M
Tecnologie	Tread Layer
Intersuola	EVA

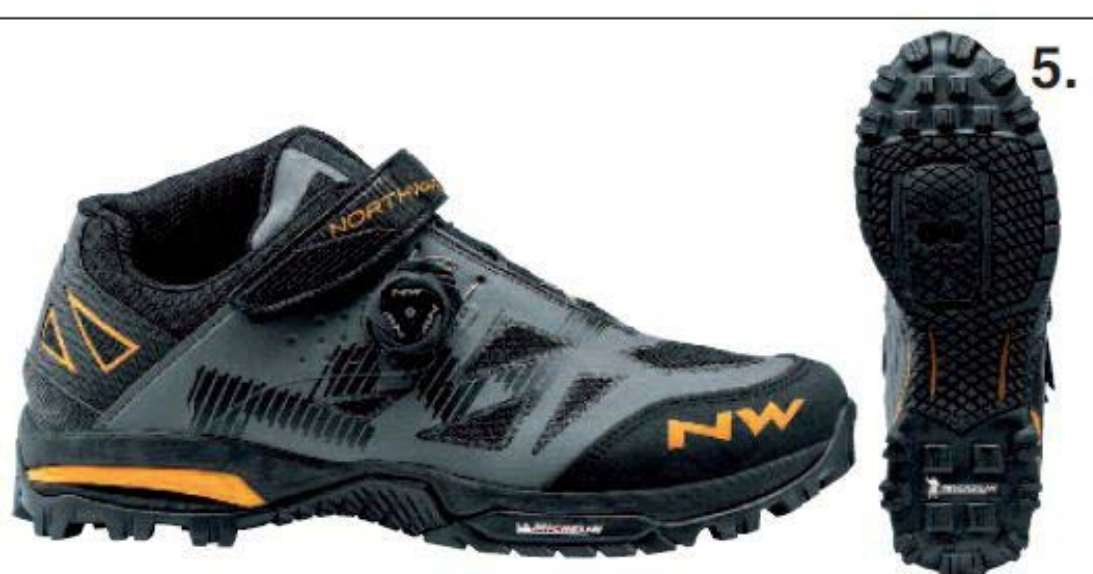
CHIEDI ALL'ESPERTO

<p>Ingrediente: Soles by Michelin</p> <p>Marca: NorthWave</p> <p>Modello: Clan WMN</p> <p>Attività: Mountain bike</p> <p>Utilizzatore: Intermedio Esperto</p> <p>Anno: 2020</p> <p>Prezzo: 140 €</p>	<p>Tecnologie</p>
---	--------------------------

TOPSPORT
September 2019

NORTHWAVE

Frequency: monthly:
Circulation: 10400
Readership: 36400



5. Enduro Mid by Northwave è dotato di suola in gomma Michelin, ispirata agli pneumatici MICHELIN® WILD DIG'R e COUNTRY ROCK. Gli aggressivi tasselli in punta garantiscono trazione su ogni terreno: sia fangoso che bagnato. L'area della tacchetta è progettata per offrire facilità di aggancio e sgancio del pedale. Il grip quando si scende dalla sella è di elevata prestazione. Il **design esclusivo** nella zona della tacchetta, con scanalature superficiali, offre una miglior aderenza, garantita anche dai tasselli più piccoli e dalle profonde scanalature posizionate nella zona plantare. Infine, la costruzione X-Crossbow amplifica l'elasticità dell'area lungo il tallone migliorando l'assorbimento degli urti.

JETAL.MAX.GAZZETTA.IT
September 2019

NORDICA

Frequency:WEB
UMV: 5434000**NORDICA PROMACHINE soles by MICHELIN**

Per tutti gli sci-addicted Nordica ha co-sviluppato assieme a soles by MICHELIN lo scarpone ideale: il Promachine . Leggero, versatile e comodo, è un scarpone All Mountain da 98 mm che, grazie alla tecnologia Tri-fit, è completamente personalizzabile dallo scafo alla scarpetta in cork, fino alla maggior parte dei componenti. Il nuovo sistema integrato di punta e tacchi GripWalk, insieme all'impareggiabile tenuta sulla neve, ghiaccio e ogni altra superficie della mescola di gomma Michelin, assicura una fantastica camminabilità. Il design della suola firmata Michelin presenta scanalature asimmetriche e scolpite appositamente per facilitare l'evacuazione dell'acqua e della neve. Il disegno laterale assicura supporto e aderenza, mentre quello nella parte del tallone garantisce resistenza.

Prezzo: Promachine uomo 570,00 euro - Promachine donna 515,00 euro

TOP SPORT
September 2019

PARLANTI

Frequency: monthly
Circulation: 10400
Readership: 36400



IL BELLO DELLO SPORT

Dallo sport attivo al Lifestyle di tutti i giorni. Per ogni occasione ed a ogni età.
La ricerca Michelin offre risposte affidabili ad ogni esigenza di camminata

COMUNQUE E SEMPRE SPORT. Soles by Michelin entra anche nel mondo dell'equitazione, sviluppando nuovi prodotti in collaborazione con il prestigioso brand made in Italy **Parlanti**. Dal 1987, questo celebre marchio romano realizza i suoi inimitabili stivali nel rispetto delle migliori scuole d'arte manifatturiere italiane, affidandosi alle esperte mani di artigiani che si dedicano alla cura della calzatura in ogni singola fase della sua produzione. Ricercando innovazione e tecnologia, che sono da oltre 100 anni i pilastri di Michelin, Soles by Michelin ha sviluppato anche per questo brand partner suole innovative, studiate specificatamente sulle necessità di chi pratica equitazione. Ogni stivale Parlanti diventa così un pezzo irripetibile: sia per il design della suola, progettato con la massima attenzione fino al minimo dettaglio da parte del brand francese, sia per la meticolosa

lavorazione artigianale di questo storico marchio italiano. La prima occasione ufficiale in cui si potranno vedere i nuovi modelli Parlanti con suola Michelin sarà Spoga Horse, l'evento-clou del mercato a livello mondiale, in programma dal 1 al 3 Settembre presso la Fiera di Colonia, in Germania.

PICCOLE IDEE CRESCONO. La nuova partnership tra Michelin e **Primigi**, il brand italiano che da oltre 40 anni è specialista nella produzione di calzature per l'infanzia, si celebra in occasione di **MICAM**, il salone internazionale leader del settore calzaturiero in programma a Fiera Milano Rho dal 15 al 18 settembre 2019. Un appuntamento imperdibile nel mondo footwear, che unisce con successo business e fashion, a maggior ragione ora che le sneaker sono entrate nell'uso quotidiano di tutti, ed a ogni età. Michelin

PARLANTI

OUTDOORTEST.IT
September 2019

Frequency: WEB
UMV: 30000

Soles by Michelin e Parlanti Roma: nuova partnership
Innovazione e tradizione alla base di una importante collaborazione

È ufficiale: Michelin e Parlanti Roma, brand di riferimento nel settore dell'equipaggiamento montano, danno il via a una importante collaborazione. Prima uscita ufficiale, dal 1 al 3 settembre a Colonia, Germania, a Spoga Sonthal.

Innovazione e tradizione sono da oltre 100 anni i pilastri di Michelin. Soles by MICHELIN sviluppa suole uniche, che rispondono alle esigenze specifiche di ogni suo cliente. Il progetto, nato nel 2014, trasferisce il know how per "contatto al suolo" degli pneumatici di Michelin, creando suole ad alte prestazioni. "Under your feet" (Sotto i piedi) è ormai diventato la scelta e l'ispirazione per persone di oltre 40 nazioni, questo obiettivo di ogni edizione sulla Fiera di Spoga Sonthal.

Il marchio Parlanti Roma dal 1987 realizza prodotti per l'equipaggiamento nel rispetto delle migliori scuole d'arte manifatturiera italiana, affidandosi alle esperienze di artigiani che si dedicano alla cura della calzatura in ogni stagione della sua produzione. Parlanti Roma, da più di 30 anni, cerca i migliori calzature e le migliori innovazioni suole montano. Il desiderio dei modelli Soles by Michelin di creare migliori calzature montane che a questi brand hanno affidato la loro carriera, come **Lorenzo de Luca, Alberto Zucchi, l'azienda Elena Toppi-Alexander, l'azienda Enzo Farinotto, lo zoccolo Steve Gaudet e l'azienda Maria Simola**, solo per citarne alcuni.

Passione, ricerca e innovazione sono i principi che accomunano Parlanti Roma e Soles by MICHELIN. È proprio grazie alla combinazione di questi valori che la partnership è nata in modo naturale. Parlanti Roma nell'equipaggiamento è un produttore di tendenza. La collaborazione del brand romano e francese ha generato suole uniche per l'equipaggiamento di alta qualità, che incorporano il proprio stile unico e innovativo. Tra questi anche il **XX Soles, il Soles, il Soles Kid, della linea "Parlanti Passato"**, che saranno appunto presentati durante la fiera Spoga. Ogni soletta è un pezzo unico per il design della suola, progettata con estrema attenzione per il dettaglio dell'azienda francese, sia per le tecniche di lavorazione che per la qualità del marchio.

Dal 1 al 3 settembre 2019 a Colonia Texpoline delle nuove collezioni realizzate da questa collaborazione durante la Spoga Home, il Salone Internazionale degli Sport Equitativi un momento perfetto per emergere nell'affascinante mondo dell'equipaggiamento outdoor delle suole Michelin.



"Una base di questa partnership è il settore di **Rolling - Outdoor Developper Specialist - di Montebelluna** - include in questo settore un prodotto che è stato di grande nuova collaborazione e aggiunge "il dato" la stessa passione per l'innovazione e per la ricerca, la voglia di differenziarsi sul mercato, che ci ha permesso di unire le nostre forze e realizzare un prodotto che comincia all'installazione tutti i nostri valori. Il lavoro di **Amano** ha fatto sì che il risultato finale sia il perfetto connubio tra l'esperienza e la tecnica di Michelin e l'artigianalità ma allo stesso tempo la ricerca dell'innovazione di Parlanti."

"Collaborare con i numeri uno è un presupposto fondamentale dell'azienda Parlanti e Michelin il leader indiscusso" - sottolinea **Daniela Parlanti, proprietaria e general manager dell'azienda Sivalvia** - "grazie Michelin ho avuto una grande occasione di crescita e sviluppo. Sono certo che l'altissima qualità dovuta alla fusione tra competenza, selezione dettagliata dei materiali e visione avanguardica che contraddistingue entrambe le aziende rappresenta l'ultima parola per il successo attuale."



Articoli recenti

- Soles by Michelin e Parlanti Roma: nuova partnership
- SP Sport Specialist rinnova la partecipazione al Tor des Géants
- Al via il Mountain Future Festival con Messner, Orsiacchi, Merzetti e Gallo
- Ad Alpi i Camparioni: Mondiali Giovanili di Anzavonica

Stipendio in alta quota, quanto si può valere?

Potrebbero interessarti anche

MICHELIN
VERED BY MICHELIN TECHNICAL S

Michelin Technical Sales

Suole Michelin per un inverno all'insegna della

Suole Michelin: 60 marchi e 300 progetti in

PARLANTI

OUTDOORTEST.IT
September 2019

Frequency: WEB
UMV: 30000

OutdoorTest.it
TEST • MAGAZINE • AZIENDE

Soles by Michelin e Parlanti Roma: nuova partnership
Innovazione e tradizione alla base di una importante collaborazione

Efficiente Michelin e Parlanti Roma, brand di riferimento nel settore dell'equipaggiamento montano, danno il via a una importante collaborazione. Prima uscita ufficiale, dal 1 al 3 settembre a Colonia, Germania, a Spiza House.

Innovazione e tradizione sono da oltre 100 anni i pilastri di MICHELIN. Soles by MICHELIN sviluppa suole uniche, che rispondono alle esigenze specifiche di ogni suo cliente. Il progetto, nato nel 2014, trasferisce il know how per "contatto al suolo" degli pneumatici di Michelin, creando suole ad alte prestazioni. "Under your feet" (Sotto i piedi) è ormai diventato la scelta e l'aspirazione di persone di oltre 40 nazioni, questo obiettivo di ogni edizione sulla Fiera di Milano.

Il marchio Parlanti Roma dal 1987 realizza prodotti per l'equipaggiamento nel rispetto delle migliori scuole d'arte manifatturiera italiana, affidandosi alle esperienze di artigiani che si dedicano alla cura della calzatura in ogni stagione della sua produzione. Parlanti Roma, da più di 30 anni, cerca i migliori calzature e le migliori innovazioni suole montano. Il desiderio dei modelli Snow Fit della soles by Michelin è stato raggiunto in quanto a questi brand hanno affidato la loro carriera, con **Lorenzo de Luca, Alberto Zucchi, l'australiano Emma Topp-Alexander, l'americano Neil Farrington, lo svizzero Steve Guentz e l'olandese Harro Smolten**, solo per citarne alcuni.

Passione, ricerca e innovazione sono i principi che accomunano Parlanti Roma e soles by MICHELIN. È proprio grazie alla combinazione di questi valori che la partnership è nata in modo naturale. Parlanti Roma nell'equipaggiamento è un produttore di tendenza. La collaborazione del brand romano e francese ha generato suole uniche per l'equipaggiamento di alta qualità, che incorporano il proprio un unico genere di modelli. Tra questi anche il **XX Boots, K-Booty, X-Boot K&K, della linea "Parlanti Passat"**, che saranno presentati durante la fiera Spiza House. Ogni modello è un pezzo unico per il design della suola, progettato con estrema attenzione per la durata dell'azienda italiana, sia per le molteplici lavorazioni artigianali del marchio italiano.

Dal 1 al 3 settembre 2019 a Colonia Toppoline delle nuove collezioni realizzate da questa collaborazione durante la Spiza House, il Salone Internazionale degli Sport Equitativi un momento perfetto per emergere nell'affascinante mondo dell'equipaggiamento sportivo grazie alle soles Michelin.



"Una base di questa partnership è il settore di **Racing, Outdoor e Winter** - **Partnership Developer Specialist di International** - include in questo settore un prodotto che è stato di grande nuova collaborazione e aggiunge "il data la stessa passione per l'innovazione e per la ricerca, la voglia di differenziarsi sul mercato, che ci ha permesso di unire le nostre forze e realizzare un prodotto che comincia all'installazione tutti i nostri valori. Il lavoro di A.M. ha fatto sì che il risultato finale sia il perfetto connubio tra l'esperienza e l'eccezione di MICHELIN e l'artigianalità ma allo stesso tempo la ricerca dell'innovazione di Parlanti".

"Collaborare con i numeri uno è un presupposto fondamentale dell'azienda Parlanti e Michelin il leader indiscusso" - **controlla Daniela Parlanti, proprietaria e general manager dell'azienda Stralvella** - "soles Michelin ha sempre avuto un'attenzione e un'apertura verso il mondo del calzaturificio. Sono certo che l'altissima qualità d'uscita alla fusione ha competenza, selezione dettagliata dei materiali e visione avanguardica che contraddistingue entrambe le aziende rappresenta l'ultima parola per il successo stesso".

AZIENDE



Articoli recenti

- Soles by Michelin e Parlanti Roma: nuova partnership
- SP Sport Specialist rinnova la partecipazione al Tor des Géants
- Al via il Mountain Future Festival con Messner, Orsiacchi, Merzetti e Gallo
- Ad Alci i Campioni: Mondiali Giovanili di Anacapriata

Stipendio in alta quota, quanto si può valere?

Potrebbero interessarti anche

VERED BY MICHELIN TECHNICAL S

MICHELIN

Michelin Technical Sales

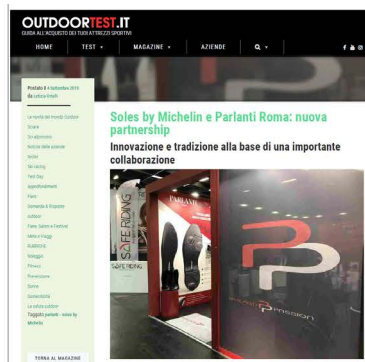
Suole Michelin per un inverno all'insegna della

Suole Michelin: 60 marchi e 300 progetti in

PARLANTI

OUTDOORTEST.IT
September 2019

Frequency: WEB
UMV: 30000



Soles by Michelin e Parlanti Roma: nuova partnership
Innovazione e tradizione alla base di una importante collaborazione



Efficiente Michelin e Parlanti Roma, brand di riferimento nel settore dell'equipaggiamento montano, danno il via a una importante collaborazione. Prima uscita ufficiale, dal 1 al 3 settembre a Colonia, Germania, a Spiga Milano.

Innovazione e tradizione sono da oltre 100 anni i pilastri di MICHELIN. Soles by MICHELIN sviluppa suole uniche, che rispondono alle esigenze specifiche di ogni suo cliente. Il progetto, nato nel 2014, trasferisce il know how per "contatto al suolo" degli pneumatici di Michelin, creando suole ad alte prestazioni. "Under your feet" (Sotto i piedi) è ormai diventato la scelta e riconoscibile la presenza di sole in rosso, questo filobrandito di ogni esclusiva sulla formula Michelin.

Il marchio Parlanti Roma dal 1987 realizza prodotti per l'equipaggiamento nel rispetto delle migliori scuole d'arte manifatturiera italiana, affidandosi alle esperienze di artigiani che si dedicano alla cura della calzatura in ogni singolo punto della sua produzione. Parlanti Roma, da più di 30 anni, cerca i migliori calzature e le migliori innovazioni in soles modulari. Il desiderio dei modelli di soles di Parlati si è così unire agli innovazioni che i quattro brand hanno affidato la loro carriera, con **Lorenzo de Luca, Alberto Zucchi, l'australiana Emma Topp-Alexander, l'americano Kent Farrington, lo svizzero Steve Guerter e l'olandese Harrie Smolthuis**, solo per citarne alcuni.

Passione, ricerca e innovazione sono i principi che accomunano Parlanti Roma e Soles by MICHELIN. È proprio grazie alla combinazione di questi valori che la partnership è nata in modo naturale. Parlanti Roma nell'equipaggiamento è un produttore di tendenza. La collaborazione del brand romano e francese ha generato suole uniche per l'equipaggiamento di alta e di gamma, che incorporano il proprio in un unico genere di modelli. Tra questi anche il **XX Boots, K-Booty, X-Boot K&K, della linea "Parlati Passati"**, che saranno appunto presentati durante la fiera Spiga. Ogni soletta è in grado unico per il design della suola, progettata con estrema attenzione per la durata dell'azienda italiana, sia per le molteplici lavorazioni artigianali del marchio italiano.

Dal 1 al 3 settembre 2019 a Colonia Tappeline delle nuove collezioni realizzate da questa collaborazione durante la Spiga Horse, il Salone Internazionale degli Sport Equitici un momento perfetto per emergere nell'affascinante mondo dell'equipaggiamento sportivo di Soles by Michelin.



"Una base di questa partnership è il quesito di **Raffaello Chioda - Partnership Developer Specialist di Innovazione** - includere in questo settore un prodotto che ricomponga di questa nuova collaborazione e aggiunge "il dato la stessa passione per l'innovazione e per la ricerca, la voglia di differenziarsi sul mercato, che ci ha permesso di unire le nostre forze e realizzare un prodotto che comincia all'installazione tutti i nostri valori. Il lavoro di Amano ha fatto sì che il risultato finale sia il perfetto connubio tra l'esperienza e l'eccezione di Michelin e l'artigianalità ma allo stesso tempo la ricerca dell'innovazione di Parlati".

"Collaborare con i numeri uno è un presupposto fondamentale dell'azienda Parlati e Michelin il leader indiscusso". - **Simona Daniela Parlati, proprietaria e general manager dell'azienda Straliera** - "Soles by Michelin ha saputo unire con successo la nostra tradizione artigianale con le nuove innovazioni. Sono certo che l'altissima qualità d'uscita alla fusione ha competenza, selezione dettagliata dei materiali e visione avanguardica che contraddistingue entrambe le aziende rappresenta l'ultima parola per il successo attuale".



Articoli recenti

- Soles by Michelin e Parlanti Roma: nuova partnership
- DF Sport Specialist rinnova la partecipazione al Tor des Géants
- Al via il Mountain Future Festival con Messner, Orsiacchi, Merzetti e Gallo
- Ad Alpi i Camparioni: Mondiali Giovanili di Anzavonica

Stanzialità in alta quota, quanto si può volare?

Potrebbero interessarti anche

VERED BY MICHELIN TECHNICAL S

Michelin Technical Sales

Suole Michelin per un inverno all'insegna della

Suole Michelin: 60 marchi e 300 progetti in

MOUNTAINBLOG.EU

3rd September 2019

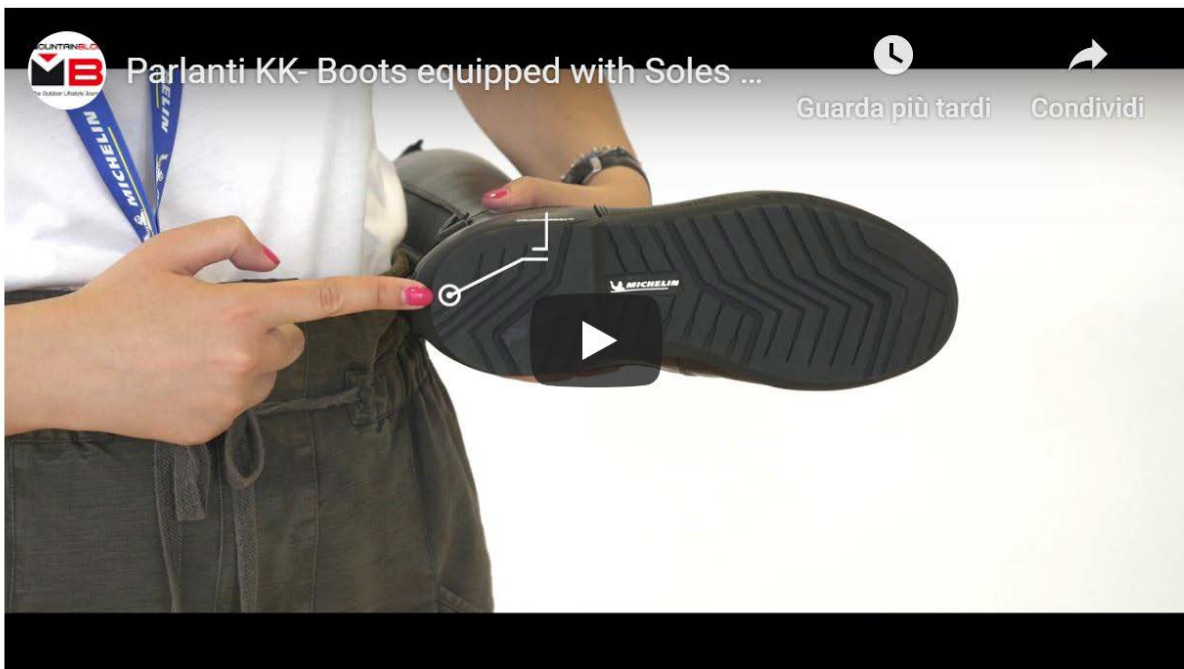
PARLANTI

Frequency:WEB
UMV:30000

Parlanti KK- Boots equipped with Soles by Michelin

Published by Mountainblog on 09/03/2019.

Parlanti presents the KK- Boots equipped with Soles by Michelin.



Like 6

Tags: BUFFALO LEATHER EQUITATION KK-BOOTS MICHELIN® PARLANTI PARLANTI KK- BOOTS RIDING SOLES BY MICHELIN TECHNICAL SOLES

PRIMIGI

Frequency:WEB
UMV:1064

FOTOSHOE

Il magazine italiano per i professionisti nei retail di calzature

ALL MARCHI E AZIENDE DISTRIBUZIONE SETTORE

the fair that moves the world

Primigi presenta PMG #Black Lab

#SETTORE | © Luglio 5, 2019

Dopo il debutto della linea di abbigliamento PMG #Black Lab per i teen ager, in occasione di Expo Riva Schuh Primigi ha completato il Total Look della nuova proposta con una collezione calzature dedicata.



“Si tratta di una selezione fortemente innovativa, nata per dare più risalto al segmento junior, sotto il nome PMG #BlackLab, con proposte di design e tendenza – ha dichiarato a Fotoshoe Gabriele Ferretti, direttore commerciale di Imac Divisione Igi.

Qual è il mood della collezione?

“Il mood è decisamente urban anche se non mancano tocchi di romanticismo sulle proposte per la ragazza. Troviamo sneaker con inserti laminati e texture animalier, sandali “rock” in black and white con pavé di strass e sandali di ispirazione workwear con nastri fluo e argento, ma anche sandali “frou frou” con fiori applicati.... Modelli disegnati per incontrare specificamente il gusto del pubblico junior e teen, confezionati in un nuovo packaging più adatto agli

adolescenti rispetto a quello solitamente utilizzato per Primigi”.

Da questa stagione Primigi ha avviato anche un'importante collaborazione. Ce ne vuole parlare?

“Abbiamo affiancato l'esperienza di Primigi nel settore bimbo a quella del più grande produttore mondiale di pneumatici: Michelin. Il grande marchio francese produce da anni anche soles in gomma naturale derivanti dal know-how maturato nel settore automobilistico. Il risultato è una nuova linea di calzature sportive bambino, inserita nell'ambito PMG #BlackLab e denominata PMG #Black Lab Running 4X4, in cui su una suola Michelin appositamente disegnata per Primigi, viene giocata una modelliera graffiante in perfetta sintonia con il battistrada delle soles. Un connubio felice, sia per lo stile innovativo che per la performance tecnica della scarpa”.



TOPSPORT
September 2019

PRIMIGI

Frequency: monthly
Circulation: 10400
Readership: 36400

PICCOLE IDEE CRESCONO. La nuova partnership tra Michelin e **Primigi**, il brand italiano che da oltre 40 anni è specialista nella produzione di calzature per l'infanzia, si celebra in occasione di **MICAM**, il salone internazionale leader del settore calzaturiero in programma a Fiera Milano Rho dal 15 al 18 settembre 2019. Un appuntamento imperdibile nel mondo footwear, che unisce con successo business e fashion, a maggior ragione ora che le sneaker sono entrate nell'uso quotidiano di tutti, ed a ogni età. Michelin

entra ufficialmente anche nel mondo del footwear junior, co-progettando calzature lifestyle per i più piccoli, e accompagnarli nelle piccole e grandi avventure di ogni giorno all'insegna della sicurezza e del comfort.

SEVENPRESS.COM
15th September 2019

PRIMIGI

Frequency:WEB
UMV: 30000

Sevenpress.com portale sportivo

Home Calcio » Sport acquatici » Sport combattimento » Sport di squadra » Altri sport » Altro » Eventi » Links Contatti

Sevenpress.com
Mi piace 703 Mi piace

Di che ti piace prima di tutti i tuoi amici

Segui @Sevenpress

LEADER PER LA MOVIMENTAZIONE DI OLI VEGETALI NEL MEDITERRANEO

GENOVA ITALY
+39 010 254801
soardp.com
depositi portali s.p.a.

Sei qui: Home » Altro » Varie » L'INNOVAZIONE DI SOLES BY MICHELIN INSIEME A PRIMIGI PER LE CALZATURE KIDS

I delfini
AQUACENTER PRA
L'INNOVAZIONE DI SOLES BY MICHELIN INSIEME A PRIMIGI PER LE CALZATURE KIDS

Scritto da Administrator
Domenica 15 Settembre 2019 20:41

Tags: MICHELIN | PMG #Black Lab Running 4X4 | Primigi | Soles by MICHELIN



Novità Primigi PE 2020: l'innovativa collezione PMG #Black Lab Running 4X4 con soles MICHELIN

Dalla comparsa dei primi mezzi ad oggi, innovare e stupire è la mission di Michelin. Con questo DNA nel 2014 è nato il progetto "Soles by Michelin", il quale trasferisce il know how del "contatto al suolo" al footwear, sviluppando soles personalizzate. In meno di cinque anni Michelin si è ritagliata un ruolo da protagonista nel mondo delle soles customizzate, riuscendo a rispondere alle richieste di diversi segmenti: da quello motorsport a quello dell'outdoor, fino a quello lifestyle.

Oggi Michelin, grazie alla nuova partnership siglata con Primigi, azienda leader nelle calzature bimbo, entra in un nuovo segmento di mercato dove la sicurezza, attraverso la suola, gioca un ruolo da protagonista.

Primigi ha riservato a Michelin la nuova linea di calzature sportive bambino PMG #Black Lab Running 4X4, dove la suola Michelin, progettata e disegnata esclusivamente per Primigi, viene applicata ad una modelliera graffiante in perfetta sintonia con il battistrada ispirato allo pneumatico MICHELIN Pilot Alpin, dando vita ad un felice connubio tra estetica e performances tecniche.

La suola sviluppata per la linea PMG #Black Lab Running 4X4 dona massima aderenza al suolo anche su superfici scivolose mantenendo un altissimo livello di flessibilità, tenuta e la trazione sul terreno è garantita dal disegno modulare della suola. L'insieme di questi benefit donano ai modelli di questa linea massimo comfort e sicurezza.

Grazie alla particolare scolpitura della suola, le nuove PMG #Black Lab Running 4X4, con il loro dinamico e sportivo look, potranno godere di vantaggi che non sono affatto secondari per una calzatura bambino di questo tipo:

- Perfetta aderenza al suolo anche su superfici scivolose
- Estrema flessibilità e tenuta in ogni situazione
- Trazione sul terreno garantita dal disegno modulare della suola
- Protezione dai piccoli urti e dalle asperità del terreno
- Massimo comfort

"Alla base di questa partnership c'è l'innovazione". Cristina Stamate, Partnership Developer Specialist JV International - racchiude in questa parola il rapporto tra i due brand e aggiunge "Primigi nel briefing è stata molto chiara. La sicurezza, prestazione, durata degli pneumatici Michelin, domani deve essere la colonna portante della nostra nuova linea PMG #Black Lab Running 4X4. Un messaggio chiaro e inequivocabile".

"Abbiamo unito le nostre forze per realizzare un prodotto che comunica al consumatore tutti i nostri valori. Il lavoro a 4 mani ha fatto sì che il risultato finale sia un perfetto connubio tra l'esperienza e tecnologia di Michelin e la specializzazione nelle calzature da bambino di PRIMIGI". sottolinea Gabriele Ferretti, Direttore Commerciale di Primigi.

Il Marchio PRIMIGI è un Marchio del Gruppo IMAC S.p.A., uno dei principali produttori calzaturieri europei con circa 9.5 MIO di paia vendute nel 2018.

Google +1 Button

cerca... Cerca

Feed Entries

Sportello dei Diritti Juventus Genoa
 Varazze Rari Nantes Imperia Unendo Yamamay ABC
 Bordighera RAPALLO PALLANUOTO Tavagnacco Agsm
 Verona Napoli Omar Magliana Calcio Liguria Cliverghie Calcio
 Carisra Rari Nantes Savona Milan Box 58 Contartiglianolo
 Liguria Emarueta taquinta Inter Francesco Molinari Domenico
 Cubeda Wintler Universide Trentino Cus Genova CALONI
 AGNELLI Genova Sampdoria Angelo Vaccarezza
 TENNISTAVOLO NORBELLO

+ All tags

Chi è online

2549 visitatori online

Acquisto spazio pubblicitario

Paga adesso



Inviaci il tuo articolo

Clicca qui, inviaci il tuo articolo e lo vedrai pubblicato sul nostro sito.

Risultati Calcio

Risultati Calcio

AFFARITALIANI.IT
18th September 2019

PRIMIGI

Frequency:WEB
UMV: 1804665

Anche **Primigi** l'azienda italiana leader nelle calzature bimbo, ha inserito l'omino nella nuova linea **PMG #Black Lab Running 4X4** di ispirazione decisamente tecnico-sportiva, aggiungendo a queste scarpe studiate per piccoli avventurieri di domani massimo grip e comfort su ogni terreno. Grazie alla particolare scolpitura della suola, le nuove PMG #Black Lab Running 4X4 potranno godere di vantaggi che non sono affatto secondari per una calzatura bambino di questo tipo: perfetta aderenza al suolo anche su superfici scivolose, estrema flessibilità e tenuta in ogni situazione, trazione sul terreno garantita dal disegno modulare della suola, protezione dai piccoli urti e dalle asperità del terreno.

SEVENPRESS.COM
13th September 2019

PRIMIGI

Frequency:WEB
UMV:30000

MICHELIN SOLES A MICAM INSIEME A DOLOMITE, GARMONT, JOMA SPORT, PRIMIGI E YLATI FOOTWEAR

Scritto da Administrator

Venerdì 13 Settembre 2019 13:57

Tags: MICAM | MICHELIN | Soles by MICHELIN

Dal 15 al 18 settembre soles by MICHELIN debutta a MICAM, presso Fiera Milano Rho, al fianco di DOLOMITE, GARMONT, JOMA SPORT, PRIMIGI, e YLATI FOOTWEAR.

Una presenza importante in tre diversi segmenti quali kids, lifestyle e sport a conferma della costante crescita di brand che scelgono di equipaggiare le loro collezioni con soles MICHELIN. Questa è la prima volta per l'azienda del Bibendum a MICAM, un debutto ricco di innovazione e tecnologia.

Quest'anno MICAM festeggia il suo 50esimo anniversario, e soles by MICHELIN non poteva mancare. Soles by MICHELIN è il progetto nato nel 2014 che trasferisce il know how del "contatto al suolo" al footwear attraverso la progettazione e produzione di soles personalizzate. Le soles a marchio Michelin, grazie alla loro unicità, in meno di cinque anni si sono ritagliate un ruolo da protagonista nel mondo delle soles customizzate.

L'azienda francese parteciperà all'evento assieme ai marchi leader Dolomite, Joma Sport, Ylati footwear e Primigi, portando i modelli co-sviluppati con loro. Le due nuove partnership novità di MICAM sono le collaborazioni con Primigi e Ylati footwear.

PRIMIGI (Pad. 6 D44/D52/E43/E51), l'azienda italiana leader nelle calzature bimbo, ha inserito l'omino nella nuova linea PMG #Black Lab Running 4X4, aggiungendo a queste scarpe studiate per piccoli avventurieri di domani massimo grip e comfort su ogni terreno.

Nel segmento lifestyle, l'altra importante novità da non perdere al Pad. 2 F26 è YLATI FOOTWEAR, nuovo brand italiano nato da pochi anni e da subito scelto da VIP come Cristiano Ronaldo, Lavezzi, Sean Paul, Marco Carola... Ylati footwear ha introdotto, nel variegato mondo delle sneakers, tomaie costruite nel rispetto della tradizione artigianale della calzatura italiana a cui, grazie alla collaborazione con Michelin, ha aggiunto nelle soles una tecnica oggi non presente in questa categoria. Aderenza, stabilità, trazione e versatilità sono le caratteristiche della gamma degli pneumatici MICHELIN Alpin e MICHELIN S1 che oggi ritroviamo sui modelli Ylati marchiati Michelin.

Dolomite, Garmont e Joma Sport saranno presenti nel Players District, nuova area espositiva dedicata all'outdoor e calzature sportive. Dolomite esporrà i modelli Steinbock GTXe WT GTX (Pad. 7 N27) mentre sarà il modello Tactico (indoor sport), il protagonista dello stand dell'azienda spagnola Joma Sport (Pad. 7 N11). Garmont, al Pad. 7 N23, presenterà una limited edition sviluppata in collaborazione con l'influencer Andrea Pirillo, oltre alle collezioni modelli TIKAL e 9.81.

I modelli soles by Michelin riportano nelle calzature quei valori di grip, qualità, innovazione a cui tutti i consumatori sono legati da oltre un secolo quando scelgono lo pneumatico. Indossare una scarpa "gommata" con l'omino Michelin è una garanzia totale di avere un prodotto di alta gamma. Experience the innovation!

TOPSPORT
September 2019

SHIMANO

Frequency: monthly
Circulation: 10400
Readership: 36400



TOPSPORT PROMOTION



GRIP IN SELLA

In estate, bike e running raggiungono il massimo gradimento, favoriti dalla costante innovazione dei prodotti. Ecco alcune strepitose novità 2020

1. Spider 2 Plus by Northwave è una scarpa dal grip eccellente. Veramente leggera, grazie alla presenza della Thermowelded Layer Construction può vantare una perfetta aerazione. Il particolare design della **suola Michelin** offre massima trazione, grazie alla piccola misura dei tasselli. Il disegno si ispira agli pneumatici MICHELIN® COUNTRY MUD e COUNTRY TRAIL, perfetti per affrontare qualsiasi terreno. I passalacci con fettuccia in morbido tessuto riducono i punti di pressione, mentre i rinforzi interni termosaldati aumentano la protezione all'interno della scarpa. Il rotore SLW2 è unito allo strappo con velcro: l'unico sistema a rilascio step-by-step completo in un unico pulsante.

2. Il nuovo modello **ME7** di Shimano è una scarpa leggera ed efficiente in pedalata, grazie alle caratteristiche cross-country, ma

anche protettiva e aderente come si richiede alle calzature da enduro. La tomaia è rinforzata per proteggere i punti più esposti. Il pratico collarino alla caviglia in neoprene evita l'ingresso involontario di materiale nella calzatura, soprattutto sui terreni molto accidentati. Il sistema **Speed Lacing** consente di eseguire regolazioni veloci e di massima tenuta. La suola Michelin è caratterizzata da un **compound a doppia densità** che garantisce stabilità e aderenza sui pedali e ottima trazione su ogni tipo di terreno. Il particolare design assicura massima aderenza anche su superfici più scivolose.

3. La **XC7** di Shimano è stata progettata per il mondo dell'agonismo del cross-country e ciclocross. L'esclusività della suola Michelin assicura un'elevata trazione e massime performance; inoltre, il particolare design con-

sente un'efficace autopulizia da fango e detriti, mentre il compound a doppia densità dona flessibilità e resistenza. La suola appoggia su un intersuola rinforzata da una leggera piastra in fibra di carbonio. La tomaia è in pelle sintetica e traforata, per migliorare l'aerazione e garantendo al piede massimo comfort durante l'attività. La linguetta frontale garantisce all'avampiede una perfetta stabilità. La calzatura è dotata del sistema di chiusura Boa L6.

4. Northwave sorprende ancora con il nuovo modello **X Trail Plus**, realizzato in collaborazione con **Soles by Michelin**. La suola, in gomma Michelin, ha un design unico che garantisce un ottimo grip su qualsiasi tipologia di terreno. Ispirata agli pneumatici MICHELIN® COUNTRY DRY 2 e COUNTRY ROCK, presenta tasselli multi-sfaccettati che aumen-

SCARPE & SPORT
September 2019

SHIMANO

Frequency: six-monthly
Circulation: 120000
Readership: 100000



SHIMANO XC901

misure: EUR da 36 a 48 - **prezzo:** euro 349,99

Tomaia in microfibra forata a laser e pelle sintetica con stabilizzatore tallonare anatomico, integrato.

Chiusura composta da doppio rotore Boa IP1.

Plantare a doppia densità con archi plantari modulabili.

Suola in gomma Michelin a doppia densità con fibra di carbonio. **Indicata** per ciclisti professionisti e di alto livello tecnico.

TOPSPORT
September 2019

SHIMANO

Frequency: monthly
Circulation: 10400
Readership: 36400



TOPSPORT PROMOTION



GRIP IN SELLA

In estate, bike e running raggiungono il massimo gradimento, favoriti dalla costante innovazione dei prodotti. Ecco alcune strepitose novità 2020

1. Spider 2 Plus by Northwave è una scarpa dal grip eccellente. Veramente leggera, grazie alla presenza della Thermowelded Layer Construction può vantare una perfetta aerazione. Il particolare design della **suola Michelin** offre massima trazione, grazie alla piccola misura dei tasselli. Il disegno si ispira agli pneumatici MICHELIN® COUNTRY MUD e COUNTRY TRAIL, perfetti per affrontare qualsiasi terreno. I passalacci con fettuccia in morbido tessuto riducono i punti di pressione, mentre i rinforzi interni termosaldati aumentano la protezione all'interno della scarpa. Il rotore SLW2 è unito allo strappo con velcro: l'unico sistema a rilascio step-by-step completo in un unico pulsante.

2. Il nuovo modello **ME7** di Shimano è una scarpa leggera ed efficiente in pedalata, grazie alle caratteristiche cross-country, ma

anche protettiva e aderente come si richiede alle calzature da enduro. La tomaia è rinforzata per proteggere i punti più esposti. Il pratico collarino alla caviglia in neoprene evita l'ingresso involontario di materiale nella calzatura, soprattutto sui terreni molto accidentati. Il sistema **Speed Lacing** consente di eseguire regolazioni veloci e di massima tenuta. La suola Michelin è caratterizzata da un **compound a doppia densità** che garantisce stabilità e aderenza sui pedali e ottima trazione su ogni tipo di terreno. Il particolare design assicura massima aderenza anche su superfici più scivolose.

3. La **XC7** di Shimano è stata progettata per il mondo dell'agonismo del cross-country e ciclocross. L'esclusività della suola Michelin assicura un'elevata trazione e massime performance; inoltre, il particolare design con-

sente un'efficace autopulizia da fango e detriti, mentre il compound a doppia densità dona flessibilità e resistenza. La suola appoggia su un intersuola rinforzata da una leggera piastra in fibra di carbonio. La tomaia è in pelle sintetica e traforata, per migliorare l'aerazione e garantendo al piede massimo comfort durante l'attività. La linguetta frontale garantisce all'avampiede una perfetta stabilità. La calzatura è dotata del sistema di chiusura Boa L6.

4. Northwave sorprende ancora con il nuovo modello **X Trail Plus**, realizzato in collaborazione con **Soles by Michelin**. La suola, in gomma Michelin, ha un design unico che garantisce un ottimo grip su qualsiasi tipologia di terreno. Ispirata agli pneumatici MICHELIN® COUNTRY DRY 2 e COUNTRY ROCK, presenta tasselli multi-staccettati che aumen-

MTB-VCO.COM
September 2019

SHIMANO

Frequency: WEB
UMV: 39742



Per il 2020 Shimano propone una serie di novità per la sua gamma di scarpe, tra cross country, enduro, downhill ed e-bike.

XCS

La nuova XCS riprende il design della sorella maggiore S-PHYRE XCS, con sistema di chiusura BOA, suola Michelin e con la possibilità di applicare due puntali anteriori. Previata anche una versione specifica da donna.



AM7 e AM7 (SPD)

La serie AM7 prevede per l'interfaccia con i pedali Shimano il sistema a vite per un utilizzo con e-bike, il nuovo sistema Shimano, il nuovo e-bike per la prima e-bike e il nuovo per le mountain bike, per un maggiore comfort e per il rispetto del cliente. Previata anche una versione specifica da donna per la AM7 in colorazione grigio/azzurro.



GR9 e GR7 (flat)

NON SEI ANCORA REGISTRATO ? PER TE UN BUONO da 5€*

I modelli GR9 e GR7 sono di tipo flat e proposti per enduro/downhill nelle nuove colorazioni blu navy o nero (GR9) e gialle o nere (GR7). Una serie di miglioramenti riguardanti una nuova suola in gomma Michelin, una migliore protezione grazie ad uno strato di rinforzo in TPU, un puntale più robusto e il collo asimmetrico rialzato e imbottito alla caviglia. Sia il modello GR9 che il GR7 sono consigliati anche per un utilizzo con e-bike. Previata anche una versione specifica da donna per la GR7 in colorazione grigio/azzurro.

MWS

La nuova versione della scarpa invernale è dotata di una membrana DRYSHIELD e di un colletto alta caviglia in neoprene per mantenere i piedi caldi, asciutti e comodi durante le intemperie.



MTB-VCO.COM
September 2019

SHIMANO

Frequency:WEB
UMV: 39742



Shimano presenta la nuova gamma di scarpe mtb 2020

Per il 2020 Shimano propone una serie di novità per la sua gamma di scarpe, tra cross country, enduro, downhill ed e-bike.

XCS

La nuova XCS riprende il design della sorella maggiore S-PHYRE XCS, con sistema di chiusura BOA, suola Michelin e con la possibilità di applicare due puntali anteriori. Prevista anche una versione specifica da donna.



AM9 e AM7 (SPC)
Le altre AM7 pensate per l'enduro/downhill (con appoggio automatico) e compatibili anche per gli usi da cross country. Hanno buona aderenza, un ampio margine per la trazione e la presa per la pedale, ma anche un miglioramento della zona di appoggio del pedale. Prevista anche una versione specifica da donna per le AM7 in colorazione giacinto.



GR9 e GR7 (flat)

NON SEI ANCORA REGISTRATO ? PER TE UN BUONO da 5€*
CINQUE ANNI di garanzia WELCOMES

I modelli GR9 e GR7 sono di tipo flat e proposti per enduro/downhill nelle nuove colorazioni blu navy o nere (GR9) e gialle o nere (GR7). Una serie di miglioramenti riguardanti una nuova suola in gomma Michelin, una migliore protezione grazie ad uno strato di rinforzo in TPU, un puntale più robusto e il collo asimmetrico rialzato e ribattuto alla caviglia. Sia il modello GR9 che il GR7 sono consigliati anche per un utilizzo con e-bike. Prevista anche una versione specifica da donna per la GR7 in colorazione giacinto.

MWS

La nuova versione della scarpa invernale è dotata di una membrana DRYSHIELD e di un collareto allo caviglia in neoprene per mantenere i piedi caldi, asciutti e comodi durante le intemperie.



MTB-VCO.COM
September 2019

SHIMANO

Frequency:WEB
UMV: 39742



Shimano presenta la nuova gamma di scarpe mtb 2020

Per il 2020 Shimano propone una serie di novità per la sua gamma di scarpe, tra cross country, enduro, ibonibili ed e-bike.

XCS

La nuova XCS riprende il design della sorella maggiore S-PHYRE XCS, con sistema di chiusura BOA, suola Michelin e con la possibilità di applicare due puntali anteriori. Previata anche una versione specifica da donna.



AM9 e AM7 (SPC)

La AM9 e AM7 pensate per l'enduro/cross-country con appoggio accorciato e consiglia anche per un utilizzo con e-bike, hanno una soletta, tra l'altro a metà per la prima e la seconda, ma anche un'impugnatura della zona d'appoggio del pedale. Previata anche una versione specifica da donna per le AM7 colorazione grigio/nero.



GR9 e GR7 (flat)

NON SEI ANCORA REGISTRATO ? PER TE UN BUONO da 5€*
CANCELLA ANNI WELCOMES

I modelli GR9 e GR7 sono di tipo flat e preparati per enduro/cross-country nelle nuove colorazioni blu navy o nere (GR9) e gialle o nere (GR7). Una serie di miglioramenti riguardanti una nuova suola in gomma Michelin, una migliore protezione grazie ad uno strato di rinforzo in TPU, un puntale più robusto e il collo simmetrico rialzato e imbottito alla caviglia. Sia il modello GR9 che il GR7 sono consigliati anche per un utilizzo con e-bike. Previata anche una versione specifica da donna per la GR7 in colorazione grigio/nero.

MWS

La nuova versione della scarpa invernale è dotata di una membrana DRYSHIELD e di un collare alla caviglia in neoprene per mantenere i piedi caldi, asciutti e comodi durante le invernate.



MTB-VCO.COM
September 2019

SHIMANO

Frequency: WEB
UMV: 39742



Shimano presenta la nuova gamma di scarpe mtb 2020

Per il 2020 Shimano propone una serie di novità per la sua gamma di scarpe, tra cross country, enduro, downhill ed e-bike.

XCS

La nuova XCS riprende il design della sorella maggiore S-PHYRE XC9, con sistema di chiusura BOA, suola Michelin e con la possibilità di applicare due puntali anteriori. Prevista anche una versione specifica da donna.



AM9 e AM7 (SPC)
Le AM9 e AM7 pensate per l'enduro/downhill (con appoggio automatico) e consigliate anche per gli usi da città, hanno buona elasticità, un ampio tomaio per la morbidezza e il peso per la marcia, ma anche un miglioramento della zona di appoggio del pedale. Prevista anche una versione specifica da donna per le AM9 e colorazione girasole.



GR9 e GR7 (flat)

NON SEI ANCORA REGISTRATO ? PER TE UN BUONO da 5€*
CINQUE ANNI WELCOMES

I modelli GR9 e GR7 sono di tipo flat e proposti per enduro/downhill nelle nuove colorazioni blu navy o nere (GR9) e gialle o nere (GR7). Una serie di miglioramenti riguardanti una nuova suola in gomma Michelin, una migliore protezione grazie ad uno strato di rinforzo in TPU, un tomaio più robusto e il collo asimmetrico rialzato e ribattuto alla caviglia. Sia il modello GR9 che il GR7 sono consigliati anche per un utilizzo con e-bike. Prevista anche una versione specifica da donna per la GR7 in colorazione girasole.

MWS

La nuova versione della scarpa invernale è dotata di una membrana DRYSHIELD e di un collareto allo caviglia in neoprene per mantenere i piedi caldi, asciutti e comodi durante le intemperie.



MTB-VCO.COM
September 2019

SHIMANO

Frequency:WEB
UMV: 39742



Shimano presenta la nuova gamma di scarpe mtb 2020

Per il 2020 Shimano propone una serie di novità per la sua gamma di scarpe, tra cross country, enduro, ibonibili ed e-bike.

XCS

La nuova XCS riprende il design della sorella maggiore S-PHYRE XCS, con sistema di chiusura BOA, suola Michelin e con la possibilità di applicare due puntali anteriori. Previata anche una versione specifica da donna.



AMR e AMT (SPC)

La AMR e AMT pensate per l'enduro/cross-country con appoggio accentuato e consiglia anche per un utilizzo con e-bike, rispetto a una classica, ha una soletta per la prima allacciatura per la seconda, ma anche un'impugnatura della soletta e appoggio del pedale. Previata anche una versione specifica da donna per un'ottima collaborazione ginecologica.



GR9 e GR7 (flat)

NON SEI ANCORA REGISTRATO ? PER TE UN BUONO da 5€*

I modelli GR9 e GR7 sono di tipo flat e preparati per enduro/cross-country nelle nuove colorazioni blu navy o nere (GR9) e gialle o nere (GR7). Una serie di miglioramenti riguardanti una nuova suola in gomma Michelin, una migliore protezione grazie ad uno strato di rinforzo in TPU, un puntale più robusto e il collo asimmetrico rialzato e imbottito alla caviglia. Sia il modello GR9 che il GR7 sono consigliati anche per un utilizzo con e-bike. Previata anche una versione specifica da donna per la GR7 in colorazione grigio/blu.

MWS

La nuova versione della scarpa invernale è dotata di una membrana DRYSHIELD e di un collare alla caviglia in neoprene per mantenere i piedi caldi, asciutti e comodi durante le invernate.



MTBCULT.IT
September 2019

SHIMANO

Frequency:WEB
UMV: 250000



COMUNICATO UFFICIALE

La rinomata collezione di scarpe **Shimano 2020** fa il suo debutto ad EuroBike, la più grande fiera mercato dedicata al mondo della bicicletta. Tra le nuove calzature, sono state presentate anche una scarpa da donna, una scarpa da trail/MTB, nonché aggiornamenti a popolare modelli Road, oltre a due scarpe specifiche per il ciclismo Indoor. Qui potete leggere l'articolo con le novità in arrivo: [Shimano 2020](#). Sul sito [Shimano](#), ci sono diversi aggiornamenti da segnalare: nuove colorazioni, miglioramenti nel design e nella funzionalità, e un modello dedicato alle e-bike.



SCARPA DA CROSS-COUNTRY XC3

La nuova scarpa da cross-country **XC3** riprende il design della "sorella maggiore" **S-THREE XC3**, con sistema di chiusura BOA e **Luca Michelin**. **XC3** ha anche un design specifico da donna in colore blu.

SCARPA DA CROSS-COUNTRY XC3

La nuova scarpa da cross-country **XC3** riprende il design della "sorella maggiore" **S-THREE XC3**, con sistema di chiusura BOA e **Luca Michelin**. **XC3** ha anche un design specifico da donna in colore blu.



MTBCULT.IT
September 2019

SHIMANO

Frequency:WEB
UMV: 250000

Scarpe da downhill / enduro per pedale flat GR9 e GR7 nelle nuove colorazioni blu navy o nere (GR9) e gialle o nere (GR7) con grip migliorato grazie alla nuova suola in gomma Michelin, protezione migliorata da uno strato di rinforzo in TPU, punta robusta e collo asimmetrico rialzato, imbottito alla caviglia.



MTBCULT.IT
September 2019

Frequency:WEB
UMV: 250000

SHIMANO

Sia l'AM9 che l'AM7 hanno anche un'etichetta **E-BIKE RATED**, sono cioè raccomandate per la guida in E-MTB.



MTBCULT.IT
September 2019

Frequency:WEB
UMV: 250000

SHIMANO

SCARPE PER ENDURO E DOWNHILL

Scarpe AM9 e AM7 Downhill / Enduro SPD con nuove colorazioni blu navy o nero (SH-AM9) e blu o nero (SH-AM7) miglioramenti dei canali dei pedali quando vengono agganciate e sganciate.



La nuova AM7 ha anche una versione da donna disponibile in una colorazione grigio / viola.



OUTDOORTEST.IT
GUIDA ALL'ACQUISTO DEI TUOI ATTREZZI SPORTIVI

HOME

TEST ▾

MAGAZINE ▾

AZIENDE

Q ▾

f y i

Shimano ME5 Calzatura Da Mountain Bike 2020

DA PEDALARE E COMODA ANCHE A CAMMINARE

Dice l'azienda

La Shimano ME5 è una scarpa perfetta per ogni trail con ottimo grip sia in pedalata sia quando si cammina.

Il rivestimento anti-pioggia assicura **protezione e resistenza**. La suola è in gomma a doppia densità, firmata Michelin, presenta un disegno esclusivo dalle alte prestazioni in ogni contesto. Massima **resistenza, la stabilità e il grip** anche sui terreni più scivolosi. ME5 è munito di rotella BOA® L6, che offre regolazioni precise e veloci. La parte frontale è dotata di linguetta a strappo per regolare meglio la pressione.

La soletta ha un'ottima capacità torsionale e permette a ogni rider di provare una sensazione di flow



Shimano ME5 Soles by Michelin

Scheda tecnica

Taglie Dal 38 al 50
Peso (gr) 382gr misura 42

CHIEDI ALL'ESPERTO

CHIEDI ALL'ESPERTO

Ingrediente: Soles by Michelin

Marca: Shimano

Modello: MES

Attività: Mountain bike

Utilizzatore: Intermedio Esperto

Anno: 2020

Tecnologie



SEVENPRESS.COM
21st September 2019

SHIMANO

Frequency:WEB
UMV: 30000

SHIMANO – ME7 – Soles by MICHELIN

Il nuovo modello ME7 di Shimano è una scarpa leggera ed efficiente in pedalata, grazie alle caratteristiche cross-country, ma anche protettiva e aderente come si richiede alle calzature da enduro. La tomaia è rinforzata per proteggere i punti più esposti. Il pratico collarino alla caviglia in neoprene evita l'ingresso involontario di materiale nella calzatura, soprattutto sui terreni molto accidentati. Il sistema Speed Lacing consente di eseguire regolazioni veloci e di massima tenuta. La suola Michelin è caratterizzata da un compound a doppia densità che garantisce stabilità e aderenza sui pedali e ottima trazione su ogni tipo di terreno. Il particolare design assicura massima aderenza anche su superfici più scivolose.

Prezzo: n.d.

<https://bike.shimano.com/en-EU/components/mtb.html>

TOPSPORT
September 2019

Frequency: monthly
Circulation: 10400
Readership: 36400

SENDAI

SENDAI, la nuova proposta per la stagione SS20 di **Boreal** è una scarpa per qualsiasi attività. La suola, sviluppata in collaborazione con **Michelin**, offre una trazione eccezionale in tutte le condizioni atmosferiche e un puntale integrato per avere maggiore resistenza e protezione. Nella punta si trova un'ampia zona che permette di avere migliori prestazioni su terreni tecnici e difficili, non dimenticando mai di offrire supporto e stabilità.



SALMING

TOPSPORT
September 2019

Frequency: monthly
Circulation: 10400
Readership: 36400

UNA GARA DA CAMPIONI. Renato Dell'Oro e Paolo Carminati: è questa la coppia italiana, che, dopo aver ottenuto il ranking più alto, si è qualificata per par-

tecipare ad **ÖTILLÖ**, the Swimrun World Championship, in programma il 2 Settembre 2019. Entusiasti e supermotivati, i due atleti sono volati in Svezia per affrontare un totale di 75 chilometri, di cui 65 di corsa e 10 di nuoto, attraverso ben 24 isole. Entrambi gareggeranno calzando le **Salming Ot Comp** dotate di esclusiva suola Michelin.



TREKKING.IT
September 2019

SALEWA

Frequency:WEB
UMV: 180000

Specifichiamolo subito: non sono uno speed hiker, però mi piace accudire ai miei piedi. Questa scarpa dal taglio medio (mid) è eccezionale lungo i sentieri della mia regione, la Liguria, dove non è infrequente trovare tratti bagnati, fangosi e rocciosi. Per la prima volta ho "tradito" Vibram®, ma la suola Michelin® si è dimostrata altrettanto affidabile: grazie alla miscela speciale e un design con scanalature e tasselli disposti per offrire trazione e stabilità superiori ho il pieno controllo anche su terreni irregolari. Alle alte prestazioni partecipa anche l'Ultra Flex Mid GTX in grado di proteggere la caviglia e isolare il piede dall'acqua come uno scarpone da trekking, ma capace di offrire la leggerezza, l'agilità e l'aderenza tipiche di una scarpa da trail. Inoltre l'innovativo design della parte posteriore del collare (Flex Collar) permette il 20% in più di flessione posteriore della caviglia e un maggior comfort in discesa.



ILDENARO.IT
13th September 2019

SALEWA

Frequency:WEB
UMV: 30764

Home > Futura > #Madetolast: scatti social per la sostenibilità: un napoletano tra i 4 premiati da Michlen

Da [ildenaro.it](#) - 13 Settembre 2019

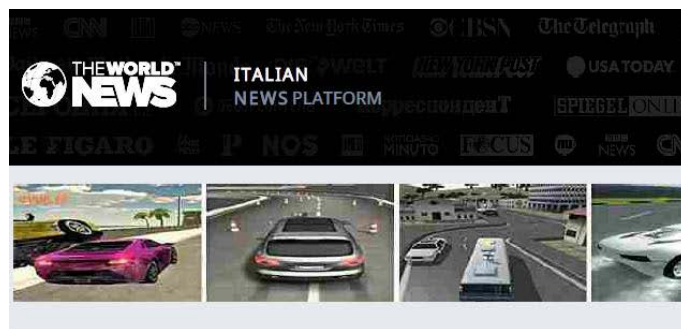
Condividi su Facebook | Tweet su Twitter | G+ | P

Grande successo per il concorso fotografico #madetolast, fatto per durare, organizzato dal produttore francese di pneumatici Michelin per stimolare la coscienza ambientale della gente. L'iniziativa nasce per far riflettere i consumatori sull'importanza della durata delle prestazioni che oggi tutti i prodotti, pneumatici inclusi, devono assicurare nel tempo senza perdere in affidabilità, a favore di uno sviluppo sostenibile. La mano di un anziano che con i suoi segni esprime il senso del passare del tempo, un pallone sgonfio su una spiaggia al tramonto, una stretta di mano fra due persone, due anziani che attraversano la strada a braccetto con un poster di sfondo che ritrae due ragazzi che si baciano, sono queste le quattro foto più originali che hanno vinto il contest. Sono state selezionate tra le oltre 2.500 pervenute sui canali online dell'iniziativa organizzata dalla multinazionale transalpina della gomma. Gli autori sono stati premiati con un viaggio in una città europea a scelta tra Berlino, Barcellona e Lisbona. Il regolamento del concorso prevedeva la possibilità di caricare sul sito da 1 a 5 foto, dal tono serio o divertente, che esprimessero l'idea di valori nel tempo. Immagini che i partecipanti avrebbero dovuto poi postare sui propri canali social, Instagram e Facebook. Alla fine, tra gli scatti di oltre 1.100 concorrenti, sono stati giudicati come più interessanti quelli realizzati da Veronica Camastra di Bari, "Neto" De Vecchi nato a Rosana in Brasile, attualmente residente a Bologna, Marcello Iaconetti di Follonica e Giugliano Sabotino di Napoli. Al sito dedicato, [www.livethemotion.it](#), era possibile anche mettere alla prova la propria sensibilità "sul tema 'green'", rispondendo alle domande del game InstantWin che ha registrato oltre 5.000 partecipanti e quasi 35.000 giocate. In questo caso sono stati 92 i vincitori, che si sono aggiudicati un buono regalo per un paio di scarpe Lite Train K Salewa, progettate per lo speed hiking e gli allenamenti in montagna, dotate di suola sviluppata dalla Michelin technical Soles. Calzature che sono state omaggiate anche ai quattro premiati del concorso fotografico. "Con questa iniziativa - spiegano dalla Filiale della Casa del Bibendum - Michelin, non solo conferma il suo impegno nella ricerca e nella tutela dell'ambiente, ma si propone come una tra le aziende top employer più interessate a offrire ai più giovani la possibilità di comunicare le proprie idee, con lo scopo di dar loro nuove opportunità di lavoro (dall'economia, al management, fino alla comunicazione)". Dopo le premiazioni dei partecipanti online, il progetto #madetolast prosegue, infatti, nelle università italiane con l'obiettivo di coinvolgere gli studenti dell'Università Federico II di Napoli e dell'Alma Mater Studiorum Università di Bologna. L'obiettivo è stimolarli a sviluppare idee innovative basate sui principi di "prestazione a lunga durata" con effetti positivi sulla sostenibilità dal punto di vista tecnico, economico, ambientale e sociale, nell'ottica della strategia aziendale Michelin. I vincitori riceveranno un premio che contribuirà a finanziare il loro percorso di studi. Marco Do, direttore della comunicazione della Filiale della multinazionale transalpina, sottolinea: "Il #Madetolast si lega alla missione di Michelin, che è quella di contribuire al progresso della mobilità. Una mobilità migliore, sicura e sostenibile. Una mobilità che tenga conto della durata del valore che hanno le cose nel tempo. Abbiamo notato che buona parte degli automobilisti ha l'abitudine di sostituire i pneumatici prima del limite legale di usura che è di 1,6 millimetri, rinunciando così a percorrere un buon numero di chilometri. Ciò comporta uno spreco di materia prima e un costo in più per il consumatore. Per questo motivo crediamo sia opportuno far riflettere il pubblico sulla durata delle prestazioni che i prodotti hanno nel tempo".

TWNEWS.IT
September 2019

SALEWA

Frequency:WEB
UMV: 2006



< ITALY

TRUSTED IL DENARO

#Madetolast: scatti social per la sostenibilità: un napoletano tra i 4 premiati da Michlen

Grande successo per il concorso fotografico #madetolast, fatto per durare, organizzato dal produttore francese di pneumatici Michelin per stimolare la coscienza ambientale della gente. L'iniziativa nasce per far riflettere i consumatori sull'importanza della durata delle prestazioni che oggi tutti i prodotti, pneumatici inclusi, devono assicurare nel tempo senza perdere in affidabilità, a favore di uno sviluppo sostenibile. La mano di un anziano che con i suoi segni esprime il senso del passare del tempo, un pallone sgonfio su una spiaggia al tramonto, una stretta di mano fra due persone, due anziani che attraversano la strada a braccetto con un poster di sfondo che ritrae due ragazzi che si baciano, sono queste le quattro foto piu' originali che hanno vinto il contest. Sono state selezionate tra le oltre 2.500 pervenute sui canali online dell'iniziativa organizzata dalla multinazionale transalpina della gomma. Gli autori sono stati premiati con un viaggio in una citta' europea a scelta tra Berlino, Barcellona e Lisbona. Il regolamento del concorso prevedeva la possibilita' di caricare sul sito da 1 a 5 foto, dal tono serio o divertente, che esprimessero l'idea di valore nel tempo. Immagini che i partecipanti avrebbero dovuto poi postare sui propri canali social, Instagram e Facebook. Alla fine, tra gli scatti di oltre 1.100 concorrenti, sono stati giudicati come piu' interessanti quelli realizzati da Veronica Camastra di Bari, "Neto" De Vecchi nato a Rosana in Brasile, attualmente residente a Bologna, Marcello Iaconetti di Follonica e Giangaetano Sabbatiello di Napoli. Al sito dedicato, www.livethemotion.it, era possibile anche mettere alla prova la propria sensibilita' sui tema 'green', rispondendo alle domande del game InstantWin che ha registrato oltre 5.000 partecipanti e quasi 35.000 giocate. In questo caso sono stati 92 i vincitori, che si sono aggiudicati un buono regalo per un paio di scarpe Lite Train K Salewa, progettate per lo speed hiking e gli allenamenti in montagna, dotate di suola sviluppata dalla Michelin technical Soles. Calzature che sono state omaggiate anche ai quattro premiati del concorso fotografico. "Con questa iniziativa - spiegano dalla Filiale della Casa del Bibendum - Michelin, non solo conferma il suo impegno nella ricerca e nella tutela dell'ambiente, ma si propone come una tra le aziende top employer piu' interessate a offrire ai piu' giovani la possibilita' di comunicare le proprie idee, con lo scopo di dar loro nuove opportunita' di lavoro (dall'economia, al management, fino alla comunicazione)". Dopo le premiazioni dei partecipanti online, il progetto #madetolast prosegue, infatti, nelle universita' italiane con l'obiettivo di coinvolgere gli studenti dell'Universita' Federico II di Napoli e dell'Alma Mater Studiorum Universita' di Bologna. L'obiettivo e' stimolarli a sviluppare idee innovative basati sui principi di "prestazione a lunga durata" con effetti positivi sulla sostenibilita' dal punto di vista tecnico, economico, ambientale e sociale, nell'ottica della strategia aziendale Michelin. I vincitori riceveranno un premio che contribuirà a finanziare il loro percorso di studi. Marco Do, direttore della comunicazione della Filiale della multinazionale transalpina, sottolinea: "#Madetolast si lega alla missione di Michelin, che e' quella di contribuire al progresso della mobilita'. Una mobilita' migliore, sicura e sostenibile. Una mobilita' che tenga conto della durata del valore che hanno le cose nel tempo. Abbiamo notato che buona parte degli automobilisti ha l'abitudine di sostituire i pneumatici prima del limite legale di usura che e' di 1,6 millimetri, rinunciando cosi' a percorrere un buon numero di chilometri. Cio' comporta uno spreco di materia prima e un costo in piu' per il consumatore. Per questo motivo crediamo sia opportuno far riflettere il pubblico sulla durata delle prestazioni che i prodotti hanno nel tempo".

SALEWA

NOTIZIEGGI.COM
13th September 2019

Frequency:WEB
UMV:1611

Notizie Oggi

HOME CRONACA POLITICA MONDO ECONOMIA TECNOLOGIA

SEZIONI

Home / News - Notizie / In occasione di pro-tecnica foto premiate da Michelin

Home / News / News / News / News / News

Immagini social per la sostenibilità premiate da Michelin

13 Settembre 2019

Condividi su Facebook | Tweet su Twitter | + |

Primi vincitori di #madetolast, ora il concorso nelle Università

Grande successo per il concorso fotografico #madetolast, fatto per durare, organizzato dal produttore francese di pneumatici Michelin per stimolare la coscienza ambientale della gente.

L'iniziativa nasce per far riflettere i consumatori sull'importanza della durata delle prestazioni che oggi tutti i prodotti, pneumatici inclusi, devono assicurare nel tempo senza perdere in affidabilità, a favore di uno sviluppo sostenibile. La mano di un anziano che con i suoi segni esprime il senso del passare del tempo, un pallone sgonfio su una spiaggia al tramonto, una stretta di mano fra due persone, due anziani che attraversano la strada a braccetto con un poster di sfondo che ritrae due ragazzi che si baciano, sono queste le quattro foto più originali che hanno vinto il contest. Sono state selezionate tra le oltre 2.500 pervenute sui canali online dell'iniziativa organizzata dalla multinazionale transalpina della gomma. Gli autori sono stati premiati con un viaggio in una città europea a scelta tra Berlino, Barcellona e Lisbona. Il regolamento del concorso prevedeva la possibilità di caricare sul sito da 1 a 5 foto, dal tono serio o divertente, che esprimessero l'idea di valore nel tempo. Immagini che i partecipanti avrebbero dovuto poi postare sui propri canali social, Instagram e Facebook. Alla fine, tra gli scatti di oltre 1.100 concorrenti, sono stati giudicati come più interessanti quelli realizzati da Veronica Comasira di Bari, "Memo" De Vecchi nato a Rosana in Brasile, attualmente residente a Bologna, Marcello Iacchetti di Follonica e Giangiacomo Sabbatello di Napoli. Al sito dedicato, www.livethemotion.it, era possibile anche mettere alla prova la propria sensibilità sul tema "green", rispondendo alle domande del game InstantWin che ha registrato oltre 5.000 partecipanti e quasi 35.000 giocate. In questo caso sono stati 92 i vincitori, che si sono aggiudicati un buono regalo per un paio di scarpe Lite Train K Salewa, progettate per lo speed hiking e gli allenamenti in montagna, dotate di suola sviluppata dalla Michelin technical Soles. Calzature che sono state omaggiate anche ai quattro premiati del concorso fotografico.

"Con questa iniziativa - spiegano dalla Filiale della Casa del Bibendum - Michelin, non solo conferma il suo impegno nella ricerca e nella tutela dell'ambiente, ma si propone come una tra le aziende top employer più interessate a offrire ai più giovani la possibilità di comunicare le proprie idee, con lo scopo di dar loro nuove opportunità di lavoro (dall'economia, al management, fino alla comunicazione)".

Dopo le premiazioni dei partecipanti online, il progetto #madetolast prosegue, infatti, nelle università italiane con l'obiettivo di coinvolgere gli studenti dell'Università Federico II di Napoli e dell'Alma Mater Studiorum Università di Bologna. L'obiettivo è stimolarli a sviluppare idee innovative basate sui principi di "prestazione a lunga durata" con effetti positivi sulla sostenibilità dal punto di vista tecnico, economico, ambientale e sociale, nell'ottica della strategia aziendale Michelin. I vincitori riceveranno un premio che contribuirà a finanziare il loro percorso di studi.

Marco Do, direttore della comunicazione della Filiale della multinazionale transalpina, sottolinea: "#Madetolast si lega alla missione di Michelin, che è quella di contribuire al progresso della mobilità. Una mobilità migliore, sicura e sostenibile. Una mobilità che tenga conto della durata del valore che hanno le cose nel tempo. Abbiamo notato che buona parte degli automobilisti ha l'abitudine di sostituire i pneumatici prima del limite legale di usura che è di 1,6 millimetri, rinunciando così a percorrere un buon numero di chilometri. Ciò comporta uno spreco di materia prima e un costo in più per il consumatore. Per questo motivo crediamo sia opportuno far riflettere il pubblico sulla durata delle prestazioni che i prodotti hanno nel tempo".

SALEWA

TALOTS.IT
23th September 2019

Frequency: WEB
UMV: n.a.

**Il Talots - Blog di
Luca Talotta**
Blogger, giornalista, papà e
molto altro

MOTORI TECNOLOGIA CALCIO&SPORT LIFE&STYLE CONTATTI



23
SET

Michelin #madetolast: fatto per durare

Grande successo per Michelin #madetolast, il concorso social che si è concluso il 30 giugno e che invitava il pubblico a esprimersi su ciò che ha davvero valore nel tempo e a diventare così protagonisti della campagna "madetolast - fatto per durare", a vantaggio dell'ambiente e dei consumatori per uno sviluppo sempre più sostenibile.

Due le modalità di partecipazione: l'Instant Win con vincita immediata e/o il concorso fotografico, con la premiazione delle 4 foto più belle. E proprio grazie al contest fotografico i partecipanti hanno potuto raccontare ciò che per loro conta davvero nella vita: un viaggio, un arcobaleno, il cucchiaino della nonna, la Polaroid, il sorriso di una figlia, andare a caccia di funghi e chi più ne ha più ne metta.

Michelin: vincitori e premi del contest fotografico

Più di 5.000 partecipanti per quasi 35.000 giocate a questo divertente gioco. Con un click dovevano rispondere a una semplice domanda su temi che spaziano dall'ambiente alla sicurezza, fino all'economia. I 92 vincitori sono stati premiati istantaneamente con un voucher per ricevere gratuitamente un paio di scarpe Lite Train K Salewa. Progettate per lo speed hiking e gli allenamenti in montagna, sono dotate di una suola tecnica sviluppata in esclusiva da Michelin technical Soles; ispirata ai pneumatici da mountain bike della casa francese.

Sono quattro i vincitori del concorso fotografico #madetolast. Ad aggiudicarsi i premi in palio - un viaggio di tre notti per due persone in una località a scelta tra Berlino, Barcellona e Lisbona e un paio di scarpe Lite Train K Salewa - sono stati Veronica Camastra di Bari, "Neto" De Vecchinato a Rosana in Brasile, attualmente residente a Bologna, Marcello Iaconetti di Follonica e Giangaetano Sabbatello di Napoli.

Il regolamento

Ai concorrenti è stato chiesto di iscriversi al sito www.livethemotion.it, caricare da 1 a 5 foto (dal tono serio o divertente) che esprimessero ciò che per loro ha valore nel tempo, sia esso un oggetto (un libro?), un qualcosa che li appassiona (un film?) o un valore (un sogno da realizzare?), caricarle direttamente sul sito e postarle sui propri canali social, Instagram e Facebook, con l'hashtag #madetolast. In questo modo i partecipanti e vincitori sono diventati dei veri e propri testimonial social della campagna #madetolast a favore dello sviluppo sostenibile.

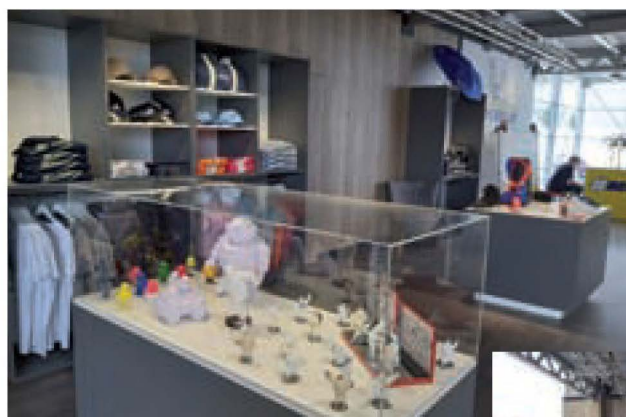
Al concorso fotografico hanno partecipato più di 1.100 persone, per oltre 2.500 foto inviate. A conquistare il podio sono state le immagini che con arguzia e originalità hanno saputo raccontare cosa ha veramente valore nel tempo.

Mi piace 0 Condi Tweet Salva tumblr. + Share

TCX

TOPSPORT
September 2019

Frequency: monthly
Circulation: 10400
Readership: 36400



QUANDO LA VELOCITÀ MERITA UN FESTIVAL

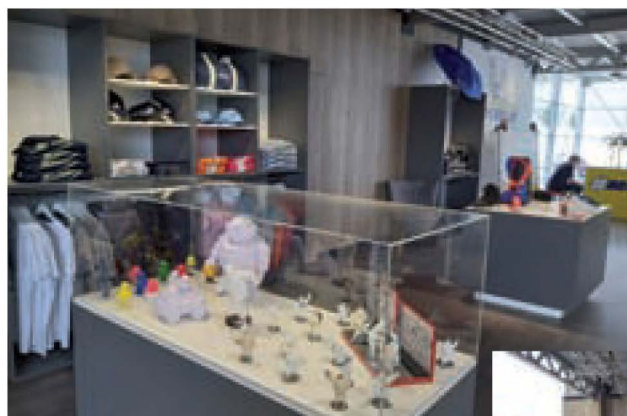


Dal 4 al 7 luglio 2019 **Soles by Michelin** è volato in Inghilterra per partecipare a Goodwood – Festival of Speed, una competizione annuale motoristica di autovetture storiche. La cornice ideale per mostrare e promuovere i prodotti con suola Michelin. Ai visitatori è stata data l'opportunità di testare le scarpe in prima persona, testandone l'innovazione. Soles by Michelin era presente al fianco di TCX con due modelli: Comp Evo 2 Michelin e RT-Race Pro Air. Inoltre, con il marchio Ixon ha partecipato con la scarpa Bull WP, mentre con il brand Etnies con il modello Marana. La suola Michelin, ancora una volta, ha sorpreso i presenti grazie al design unico e allo straordinario grip.

TCX

TOPSPORT
September 2019

Frequency: monthly
Circulation: 10400
Readership: 36400



QUANDO LA VELOCITÀ MERITA UN FESTIVAL



Dal 4 al 7 luglio 2019 **Soles by Michelin** è volato in Inghilterra per partecipare a Goodwood – Festival of Speed, una competizione annuale motoristica di autovetture storiche. La cornice ideale per mostrare e promuovere i prodotti con suola Michelin. Ai visitatori è stata data l'opportunità di testare le scarpe in prima persona, testandone l'innovazione. Soles by Michelin era presente al fianco di TCX con due modelli: Comp Evo 2 Michelin e RT-Race Pro Air. Inoltre, con il marchio Ixon ha partecipato con la scarpa Bull WP, mentre con il brand Etnies con il modello Marana. La suola Michelin, ancora una volta, ha sorpreso i presenti grazie al design unico e allo straordinario grip.

MOUNTAINBLOG.IT
18th September 2019

THIRTYTWO

Frequency:WEB
UMV: 50700

Thirtytwo & Michelin insieme per il nuovo scarpone di Nicolas Müller



La stagione FW19 si apre con una importante novità:

ThirtyTwo e soles by **MICHELIN** scendono in pista per la prima volta insieme, presentando il nuovo scarpone firmato da **Nicolas Müller**. Nicolas, snowboarder svizzero noto per il suo stile regolare è considerato da molti come uno dei più grandi snowboarder di tutti i tempi. Il nuovo scarpone Müller equipaggiato con una leggerissima suola **Michelin**, alza l'asticella delle calzature da snowboard. Un vero must per l'inverno!

Studiato e sviluppato appositamente per il campione svizzero, lo scarpone Müller è ricco di innovazioni per il settore snow. Partiamo dalla suola, dove gli highlight tecnici sono trazione, leggerezza e durabilità frutto di un battistrada progettato e disegnato in esclusiva prendendo ispirazione dagli pneumatici da neve, winter compound abbinato a textile. Inoltre, è il primo scarpone dotato di Cushion Cup, e equipaggiato per la prima volta di una nuovissima tecnologia in schiuma energetica. Il sistema Cushion Cup blocca il tallone utilizzando l'ammortizzazione naturale del corpo per attrarre aria all'interno e proteggere il tallone. La tecnologia

Tailored Lacing consente inoltre allo snowboarder di regolare a suo piacimento lo scarpone, per trovare la calzata e il supporto perfetti per affrontare ogni pendio. [Dai un'occhiata a questo link.](#)

"La partnership con ThirtyTwo, un brand di Sole Technology proprietario anche del brand etnies, partner storico di Michelin suole" - afferma Filippo Sartor, Partnership Development Manager per soles by Michelin- JV International - "si inserisce all'interno della nostra strategia di espansione nel segmento dei wintersport. I progetti a marchio Michelin sono sinonimo di esclusività, performance ed eccellenza, e di conseguenza la partnership con ThirtyTwo, società che veste i migliori snowboarder del mondo, è venuta in modo naturale. La sinergia dei due team ha portato alla co-progettazione di un boots di altissima qualità, per non deludere le aspettative degli snowboarder più esigenti. Questo è solo il primo passo di una collaborazione tra i due leader brand all'interno del mondo della produzione di calzature da neve ad alte prestazioni!"



"ThirtyTwo è un marchio creato da veri snowboarder, per questo siamo orgogliosi di offrire ai nostri appassionati di snowboard scarponi che rispondano a ogni loro esigenza. La collaborazione con soles by MICHELIN ci ha permesso di fornire a Nicolas Müller una suola leggera e allo stesso tempo dalla perfetta aderenza, ottima per soddisfare ogni sua necessità durante le discese" dichiara Brian Cook, ThirtyTwo Brand Director. "Siamo davvero fieri di collaborare con soles by MICHELIN, dei veri esperti nel campo della gomma e della trazione. Grazie a questa partnership siamo in grado di arricchire i nostri scarponi da snowboard con tecnologie e vere innovazioni".

Gestito da snowboarder e creato per gli snowboarder dal primissimo giorno, il marchio ThirtyTwo si concentra sulla produzione di abbigliamento tecnico da snowboard, vantando un super team di cui fanno parte: Halldór Helgason, Nicolas Müller, Jeremy Jones, JP Walker, Scott Stevens, Chris Grenier, Chris Bradshaw, Joe Sexton, Desiree Melancon, Dylan Alito, Toni Kerkela, Johnny O'Connor, Jordan Small, Pat Fava, Phil Hansen e Zeb Powell.

MOUNTAINBLOG.EU
18th September 2019

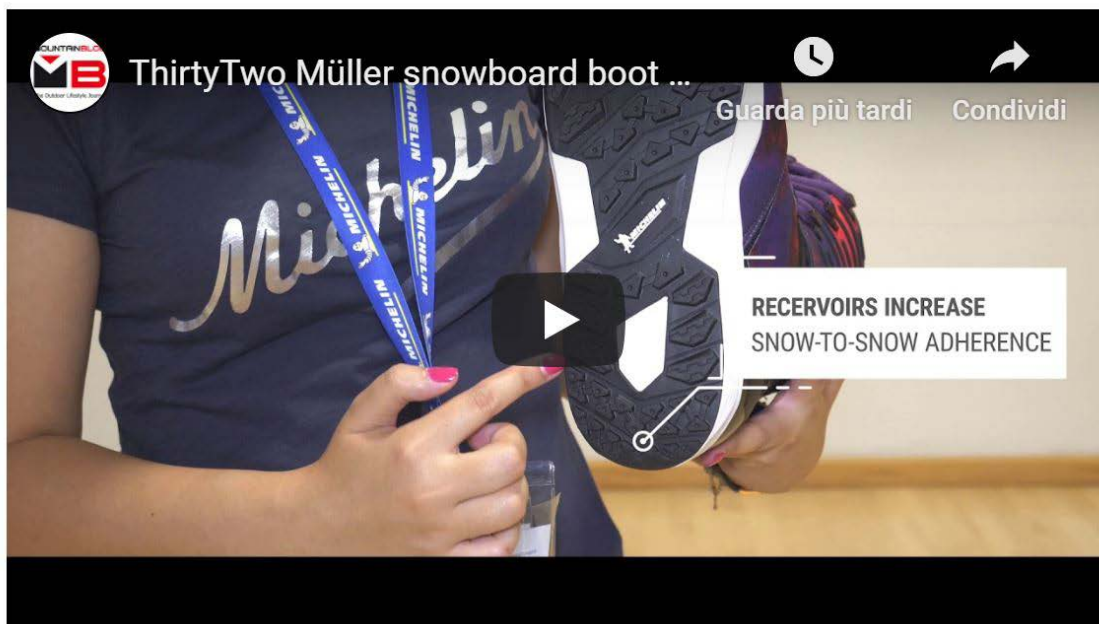
THIRTYTWO

Frequency:WEB
UMV: 50000

ThirtyTwo Müller snowboard boot – Winter 19.20

Published by Mountainblog on 09/18/2019.

ThirtyTwo presents Müller, the snowboard boot developed with Nicolas Müller and equipped with Soles by Michelin.



Like 28

Tags: MICHELIN® SNOWBOARD SNOWBOARD BOOT SOLES SOLES BY MICHELIN TECHNICAL SOLES THENICOLAS MÜLLER THIRTYTWO THIRTYTWO MÜLLER

TECNOLOGIE PERFORMANCE STORIE PRODOTTI



entra ufficialmente anche nel mondo del footwear junior, co-progettando calzature lifestyle per i più piccoli, e accompagnarli nelle piccole e grandi avventure di ogni giorno all'insegna della sicurezza e del comfort.

WWW E SOCIAL. Dopo il restyling della piattaforma internazionale soles.michelin.com che racconta a 360 gradi il mondo Michelin, la ricerca e la sua costante innovazione, un altro fondamentale passo è ora rappresentato dal lancio della comunicazione anche sulle piattaforme social. Così, attraverso un linguaggio ancora più accessibile e interattivo gli aggiornamenti vengono lanciati in maniera efficace e costante, rafforzando visibilità e prestigio del brand. Per rimanere informati sulle collaborazioni e sulle innovazioni Soles by Michelin, basta mettere un "Like" sulla pagina Facebook "Soles by Michelin". Oltre ovviamente alla possibilità di postare commenti e condivisioni in tempo reale.

#SolesbyMichelin #ExperienceTheInnovation #Michelin

UNA GARA DA CAMPIONI. Renato Dell'Oro e Paolo Carminati: è questa la coppia italiana, che, dopo aver ottenuto il ranking più alto, si è qualificata per par-

In questa pagina, in alto da sinistra: il frame che richiama alla comunicazione sui social. Il personale Michelin Motorsport al lavoro, mentre indossa il modello Under Armour HOVR Coldgear Reactor. Renato Dell'Oro e Paolo Carminati in gara. Nella pagina a fianco: un'immagine iconica del brand Parlati ed i nuovi modelli Primigi con soles Michelin.

tecipare ad **ÖTILLÖ**, the Swimrun World Championship, in programma il 2 Settembre 2019. Entusiasti e supermotivati, i due atleti sono volati in Svezia per affrontare un totale di 75 chilometri, di cui 65 di corsa e 10 di nuoto, attraverso ben 24 isole. Entrambi gareggeranno calzando le **Salming Ot Comp** dotate di esclusiva suola Michelin.

SPORT&MOTORI. La stagione racing 2019 di *Michelin Motorsport* si è aperta e si concluderà con una sensazionale novità. Tutti i membri del team Michelin Motorsport, impiegato a seguire i più importanti campionati del mondo, a 2 e a 4 ruote, dalla MotoGP alla Formula E, passando per la Dakar, senza naturalmente dimenticare il WRC, hanno avuto ai piedi la nuova HOVR Coldgear Reactor di **Under Armour** con suola Michelin.

TOPSPORT
September 2019

VISION GROUP

Frequency: monthly
Circulation: 10400
Readership: 36400**topsport** ISPIRAZIONI ESTATE 2020

Natural Performance

SCARPOCINO DA WADING MODERNO E LEGGERO, MUSTA by Vision Group ha la tomaia in poliestere rinforzato in TPU. Questo aspetto garantisce una buona resistenza all'usura senza però far perdere alla scarpa la sua leggerezza. La scarpa è facile da infilare e si stringe facilmente. La suola sviluppata in collaborazione con *Michelin* ed ispirata allo pneumatico Michelin LTX A / S, offre molteplici vantaggi. I tasselli laterali garantiscono una miglior presa sui pendii e percorsi fangosi. Le aree in punta e sul tallone invece, sono progettate per avere più resistenza all'usura durante le lunghe camminate. Oltre ad una migliore presa, la scarpa ha anche una sensazione migliore durante la camminata nell'acqua. La suola morbida ti consente di sentire cosa c'è sotto la tua scarpa, ma allo stesso tempo ti dà abbastanza supporto anche nelle condizioni più difficili.



SEVENPRESS.COM
13th September 2019

YLATI FOOTWEAR

Frequency:WEB
UMV:30000

MICHELIN SOLES A MICAM INSIEME A DOLOMITE, GARMONT, JOMA SPORT, PRIMIGI E YLATI FOOTWEAR

Scritto da Administrator

Venerdì 13 Settembre 2019 13:57

Tags: MICAM | MICHELIN | Soles by MICHELIN

Dal 15 al 18 settembre soles by MICHELIN debutta a MICAM, presso Fiera Milano Rho, al fianco di DOLOMITE, GARMONT, JOMA SPORT, PRIMIGI, e YLATI FOOTWEAR.

Una presenza importante in tre diversi segmenti quali kids, lifestyle e sport a conferma della costante crescita di brand che scelgono di equipaggiare le loro collezioni con soles MICHELIN. Questa è la prima volta per l'azienda del Bibendum a MICAM, un debutto ricco di innovazione e tecnologia.

Quest'anno MICAM festeggia il suo 50esimo anniversario, e soles by MICHELIN non poteva mancare. Soles by MICHELIN è il progetto nato nel 2014 che trasferisce il know how del "contatto al suolo" al footwear attraverso la progettazione e produzione di soles personalizzate. Le soles a marchio Michelin, grazie alla loro unicità, in meno di cinque anni si sono ritagliate un ruolo da protagonista nel mondo delle soles customizzate.

L'azienda francese parteciperà all'evento assieme ai marchi leader Dolomite, Joma Sport, Ylati footwear e Primigi, portando i modelli co-sviluppati con loro. Le due nuove partnership novità di MICAM sono le collaborazioni con Primigi e Ylati footwear.

PRIMIGI (Pad. 6 D44/D52/E43/E51), l'azienda italiana leader nelle calzature bimbo, ha inserito l'omino nella nuova linea PMG #Black Lab Running 4X4, aggiungendo a queste scarpe studiate per piccoli avventurieri di domani massimo grip e comfort su ogni terreno.

Nel segmento lifestyle, l'altra importante novità da non perdere al Pad. 2 F26 è YLATI FOOTWEAR, nuovo brand italiano nato da pochi anni e da subito scelto da VIP come Cristiano Ronaldo, Lavezzi, Sean Paul, Marco Carola... Ylati footwear ha introdotto, nel variegato mondo delle sneakers, tomaie costruite nel rispetto della tradizione artigianale della calzatura italiana a cui, grazie alla collaborazione con Michelin, ha aggiunto nelle soles una tecnica a oggi non presente in questa categoria. Aderenza, stabilità, trazione e versatilità sono le caratteristiche della gamma degli pneumatici MICHELIN Alpin e MICHELIN S1 che oggi ritroviamo sui modelli Ylati marchiati Michelin.

Dolomite, Garmont e Joma Sport saranno presenti nel Players District, nuova area espositiva dedicata all'outdoor e calzature sportive. Dolomite esporrà i modelli Steinbock GTXe WT GTX (Pad. 7 N27) mentre sarà il modello Tactic (indoor sport), il protagonista dello stand dell'azienda spagnola Joma Sport (Pad. 7 N11). Garmont, al Pad. 7 N23, presenterà una limited edition sviluppata in collaborazione con l'influencer Andrea Pirillo, oltre alle collezioni modelli TIKAL e 9.81.

I modelli soles by Michelin riportano nelle calzature quei valori di grip, qualità, innovazione a cui tutti i consumatori sono legati da oltre un secolo quando scelgono lo pneumatico. Indossare una scarpa "gommata" con l'omino Michelin è una garanzia totale di avere un prodotto di alta gamma. Experience the innovation!

AFFARITALIANI.IT
18th September 2019

YLATI FOOTWEAR

Frequency:WEB
UMV: 1804665

Una novità da non perdere è **Ylati Footwear** (“Italy” se letto al contrario), nuovo marchio italiano da subito scelto da VIP come Cristiano Ronaldo, Lavezzi, Sean Paul, Marco Carola... Il brand ha introdotto, nel variegato mondo delle sneaker, tomaie costruite nel rispetto della tradizione artigianale della calzatura italiana a cui, grazie alla collaborazione con **Michelin**, ha aggiunto nelle soles una tecnica a oggi non presente in questa categoria. Aderenza, stabilità, trazione e versatilità sono le caratteristiche della gamma dei pneumatici Michelin Alpin e Michelin S1 che oggi ritroviamo sui modelli Ylati marchiati Michelin.

SAZ BIKE
September 2019

DMT

Frequency:
Circulation:n.a.
Readership:n.a.

DMT KM1

Mit dem „KM1“ zeigt DMT einen Marathonschuh, der den Anspruch hat, leicht und komfortabel zu sein. Eine Besonderheit ist die Carbonsohle mit Gummieinsätzen, die in Zusammenarbeit mit Michelin und nach dem Vorbild der „Latitude“-Pneus entworfen wurde. Dank der Dual-Layer-Compound-Technologie verfügt sie über zwei Schichten: eine weichere für mehr Flexibilität und Dämpfung, eine härtere für mehr Traktion und Widerstandsfähigkeit.

DMT KM1

With its “KM1”, DMT presents a marathon shoe designed to be light and comfortable. The carbon sole with elastic inserts, designed in collaboration with Michelin and inspired by the “Latitude” tire, is a special feature. Thanks to the dual layer compound technology, it has two layers: a softer one for more flexibility and cushioning, and a harder one for more traction and resistance.



Halle/Hall B5/304

SAZ BIKE
September 2019

DMT

Frequency:
Circulation:n.a.
Readership:n.a.

118 AKTUELLE PRODUKTE & NEUHEITEN

Michelin

Michelin ist nicht nur ein Experte in Sachen Reifen, sondern auch, wenn es um die Schuhsohlen geht. Auch auf der Eurobike finden sich zahlreiche neue Modelle mit Michelin-Beteiligung.



DMT MH1

Der „MH1“ ist der erste Hybridschuh von DMT für Mountainbiker. Dank der per 3D-Technologie geformten Oberfläche passt er sich dem Fuß geschmeidig an und verspricht somit eine hohe Performance. Ein weiteres Qualitätsmerkmal ist zudem das eingearbeitete „Fit“-System von Boa, mit dem sich der Schuh genau an den Fuß anpassen lässt. Michelin war an diesem Schuh bei der mit Gummieinsätzen bestückten Carbonsohle beteiligt: Diese wurde von den „Latitude“-Reifen inspiriert und soll für hohen Grip sorgen.

Eurobike: Halle B5 / Stand 304

NEUE PRESSE
September 2019

ETNIES

Frequency: n.a.
Circulation: n.a.
Readership: n.a.

DER VERSTÄRKTE

Auch dieses Label hat Geschichte: Etnies wurde 1986 in Frankreich gegründet, wenige Jahre später wurde der Firmensitz in das Skate-Paradies Kalifornien verlegt. In Huntington Beach begann die Erfolgsgeschichte. Das Model „Joslin“ hat sei-

nen Namen von Skate-Profi Chris Joslin. „Die Sohle besteht aus einer extra entwickelten Kautschukmischung“, erklärt Titus-Verkäufer Jens Brinkmann – Michelin habe daran mitgearbeitet. „Sie ist stabil, aber trotzdem flexibel.“ Wichtig für Tricks auf dem Board: „Die Zehenkappe hat keine Nähte.“ Die Ferse sei außerdem mit einer Kunststoffkappe verstärkt – „das gibt Stabilität beim Laufen. Sogar Orthopäden empfehlen den Schuh.“ Bei Titus kostet das Modell 84,99 Euro.



GAERNE

SAZ BIKE
4th September 2019Frequency:n.a.
Readership:n.a.
Circulation:n.a.**Eurobike: Halle B5 / Stand 300****GAERNE G. HURRICANE**

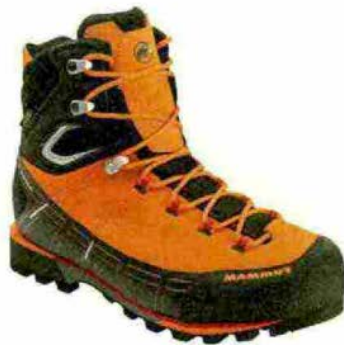
Fahrer, die einen funktionellen Schuh für Training und Rennen suchen, sind mit dem „G. Hurricane“ von Gaerne richtig beraten. Das Obermaterial aus weichem, laserperforiertem Microfiber mit Mesh-Einsätzen verspricht hohe Atmungsfähigkeit. Die von **Michelin** entwickelte Außensohle, inspiriert durch den „XM27“-Reifen, bietet einen guten Mix aus Performance, Robustheit und Leichtigkeit. Eine Carbonsohle mit Gummieinsätzen gehört ebenfalls zur Ausstattung.

Eurobike: Halle A7 / Stand 104

KLETTERN
September 2019

MAMMUT

Frequency:n.a.
Circulation:n.a.
Readership:n.a.



Mammut Kento High GTX

Ist man mal drin (keine Schlaufe am Schaft) empfängt der Kento High GTX den Vorderfuß mit einer schlanken, flachen Zehenbox. Auch ohne Fixieröse lässt sich die Schnürung ordentlich dosieren, sie kann allerdings am Fußgelenk reiben. Die steifste Sohle im Feld und der gute Halt des Fußes sorgen für die beste Unterstützung beim Klettern und die beste Steigeisen-Performance der fünf Modelle, aber auch für die geringste Sensibilität.

Klettern	★★★★★
Komfort	★★★★☆
Details	★★★★★

Konstruktion: Nubukleder & Softshell, Gore-Tex Performance Comfort, Sohle: **Michelin** Alpine Lite 3970
Passform: schlanker, flacher Vorderfuß, wenig Konturierung; fällt klein aus
Größen/Farben: Herren: 40 - 48 2/3, 3 Farben; Damen: 36 2/3 - 42 2/3, 2 Farben
Gewicht: 1364 Gramm (Paar, Herren 42)
Web: www.mammut.ch
Preis: 229,00 Euro

Fazit Steifer Stiefel, der schwache Waden vor dem Platzen retten kann. Dafür ist er nicht der sensibelste und komfortabelste.

OUTDOORGERMANIA
September 2019

MAMMUT

Frequency:n.a.
Circulation:n.a.
Readership:n.a.

**BASIS
LAGER**

Produkte, die auf
Tour überzeugen



LAUF- PARTNER

Ob Feld-, Wald-, Wiesen- oder Berglauf: Diese Trailrunningschuhe versprechen Komfort und Grip auf allen Wegen – und abseits davon.

1 ALLWETTERSCHUH
Den Kaptiva GTX hat der italienische Hersteller La Sportiva für Einsätze bei kalter Witterung konzipiert. Deshalb findet sich in dem 600 Gramm leichten Trailrunning-Paar auch eine Gore-Tex-Membran, die im Schnee für trockene und damit auch warme Füße sorgt (159 €).

2 MULTISPORTLER
Wer einen Schuh nicht nur zum Trailrunning, sondern auch zum Speedhiking und Wandern sucht, wird bei Mammut fündig. Der Sántis Low punktet mit griffiger **Michelin-Sohle** und einer stabilen Konstruktion, die Gelegenheitssportlern und Rucksackwanderern entgegenkommt (670 g, 130 €).

Studio Nordbahn

SAZ BIKE
1st September 2019

NORTHWAVE

Frequency:n.a.
Circulation:n.a
Readership:n.a.

Northwave Ghost Pro

Der Northwave „Ghost Pro“ ist ein MTB-Schuh, der für eine möglichst hohe Kraftübertragung designt wurde. Dafür verantwortlich ist vor allem die zu 100 Prozent aus DU-Carbon bestehende Michelin-Sohle. Deren Gummieinsätze mit Dual-Layer-Compound-Technologie (ein weicherer Teil für mehr Dämpfung, ein härterer Teil für mehr Robustheit) versprechen 28 Prozent mehr Abriebfestigkeit im Vergleich zu herkömmlichen TPU-Sohlen und bieten zudem Grip bei geringem Gewicht.

Northwave Ghost Pro

The Northwave "Ghost Pro" is an MTB shoe designed for maximum power transmission. This is mainly due to the 100 percent DU carbon Michelin sole. Its elastic inserts with dual layer compound technology (a softer part for more damping, a harder part for more robustness) promise 28 percent more abrasion resistance compared to conventional TPU soles and also ensure grip despite low weight.



Halle/Hall A7/201

SAZ BIKE
4th September 2019

NORTHWAVE

Frequency:n.a.
Circulation:n.a
Readership:n.a.

118 AKTUELLE PRODUKTE & NEUHEITEN

Michelin

Michelin ist nicht nur ein Experte in Sachen Reifen, sondern auch, wenn es um die Schuhsohlen geht. Auch auf der Eurobike finden sich zahlreiche neue Modelle mit Michelin-Beteiligung.



NORTHWAVE CLAN

Der Northwave „Clan“ ist ein Schuh für alle, die gerne auf Trails unterwegs sind. Er verfügt über eine Michelin-Sohle, die unter anderem mit dem Northwave-„Flat“-System für mehr Kontrolle ausgestattet ist. Dazu kommt das von Northwave und Michelin gemeinsam entwickelte Compound-Profil für mehr Grip auf dem Pedal. Die EVA-Zwischensohle wiederum soll Stöße besser abdämpfen. Der Schuh hat außerdem ein abriebfestes, aber atmungsaktives Obermaterial mit Mesh-Einsätzen. TPU-Verstärkungen im Zehen- und Fersenbereich runden seinen Auftritt ab.

Eurobike: Halle A7 / Stand 201

SHUHKURIER
September 2019

PRIMIGI

Frequency:n.a.
Circulation:n.a
Readership:n.a.

Primigi



Mit der neuen FS 2020-Saison präsentiert das Label Primigi die neue PMG #Black Lab-Schuhlinie für Teenager in einem Design, das urban und aggressiv ist, bei dem aber feinere Elemente für Mädchen nicht fehlen. Es finden sich Sneakers mit laminierten Einsätzen und Animalier-Strukturen, schwarz-weiße „Rock“-Sandalen mit Strasssteinen und Work-Wear inspirierte Sandalen mit Bändern in Fluo und Silber. Darüber hinaus kooperiert Primigi mit der Kol-

lektion erstmals mit dem Reifenhersteller **Michelin**. Das Ergebnis ist die neue Sportschuh-Linie PMG #Black Lab Running 4X4, bei der auf einer **Michelin-Sohle**, die speziell für Primigi entwickelt wurde, eine griffige Form aufgetragen wird. Das vom **Michelin-Reifen** Pilot Alpine inspirierte Profil wird mit dem Design der Primigi-Modelle kombiniert und verbindet technische Leistungen und coole Ästhetik.

www.primigi.it

WANDERN.CHCH
4th September 2019

SALEWA

Frequency:WEBÜ
UMV:n.a.



DER MIT DER PNEUSOHLE

Der Salewa Alp Trainer ist mit einer **Michelin-Sohle** ausgerüstet: Testkind Emilia freute sich an der «Autoreifensohle» und testete sie natürlich ausgiebig auf allen Unterlagen, balancierte auch auf Baumstämmen: Der Griff der groben Sohle ist tippopp. Der Schaft ist mit leichtem, flexiblem und zugleich robustem Mesh und beschichtetem Textilgewebe gefertigt. Er ist zusätzlich mit der Sohle und der Ferse verbunden, was guten Halt und eine präzise Passform verspricht. Der Schuh ist atmungsaktiv und wasserdicht.

www.salewa.com

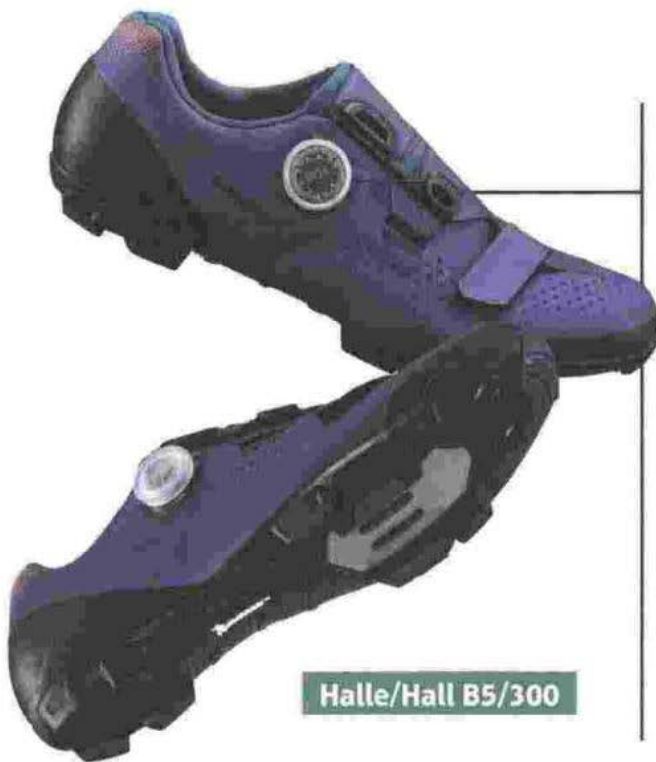


Modell: Salewa Alp Trainer Mid
Material: synthetisch
Schnürsystem: Schnürsenkel
Preis: 129 Franken

SAZ BIKE
1st September 2019

SHIMANO

Frequency:
Readership:n.a.
Circulation:n.a.



Halle/Hall B5/300

Shimano XC5

Der „XC5“ aus dem Hause Shimano ist ein komfortabler und funktioneller Cross-Country-Schuh. Ausgerüstet ist er unter anderem mit dem „L6“-Verschluss sowie einem Materialmix aus Mesh, TPU und synthetischem Leder. Das exklusive, schmutzabweisende Michelin-Profil wurde speziell für den Einsatz im Gelände konstruiert und sorgt für eine entsprechend gute Traktion.

Shimano XC5

The "XC5" from Shimano is a comfortable and functional cross country shoe. It is equipped with the "L6" closure and a material mix of mesh, TPU and synthetic leather. The exclusive, dirt-repellent Michelin tread pattern was specially designed for off-road use and ensures good traction.

SAZ BIKE
4th September 2019

Frequency:
Circulation:n.a.
Readership:n.a.

SHIMANO

118

AKTUELLE PRODUKTE & NEUHEITEN

Michelin

Michelin ist nicht nur ein Experte in Sachen Reifen, sondern auch, wenn es um die Schuhsohlen geht. Auch auf der Eurobike finden sich zahlreiche neue Modelle mit Michelin-Beteiligung.



SHIMANO GR9

Mit dem „GR9“ zeigt Shimano einen Downhill- und Enduro-Schuh für Flatpedals, der vor allem durch sein hohes Maß an Grip und seine Schutzfunktion bei gleichzeitiger entsprechender Gehfähigkeit punkten soll. Er ist mit einer High-Grip-Gummi-Sohle von Michelin bestückt, eine robuste Zehenkappe schützt den Fuß gegen Stöße. Dank seiner schnell trocknenden Materialien ist der Schuh bei jeder Wetterlage gut einsetzbar.

Eurobike: Halle B5 / Stand 300