



ALL YOU HAVE TO DO IS RUN



The Outdoor Lifestyle Journal

ACTION

EXPERIENCE

TUBE

PRODUCTS

BLOGGER

MORE

NEWSLETTER

6 GIUGNO
2019

ALTRI · MICHELIN SOLES · MICHELIN SOLES

Michelin Soles entra nel fly fishing a fianco di Orvis ai piedi del PRO Wading Boot.

Orvis è un brand Americano con una profonda connessione all'avventura e al mondo all'aperto, leader nel segmento fly fishing, per il nuovo modello PRO Wading Boot ha scelto **Michelin**. Il fly-fishing è un modo per esplorare e connettersi con il mondo.

Si è verificato un errore.

Prova a guardare il video su www.youtube.com oppure attiva JavaScript se è disabilitato nel browser.



"From Tyres to soles". Con l'entrata delle soles tecniche a marchio Michelin, il mercato vede la crescita di un nuovo protagonista in grado di dare un valore innovativo al mondo delle calzature. Una realtà che offre una formula unica per la co-progettazione di soles sviluppate in esclusiva con partner calzaturieri strategici e leader nel loro settore. Una collaborazione virtuosa nella quale si condividono valori, obiettivi e conoscenze per lo sviluppo di un prodotto in grado di portare reale innovazione e vantaggi tangibili al consumatore finale, in differenti segmenti del mercato footwear. Pneumatici e scarpe condividono lo stesso vocabolario: impronta, suola, battistrada, rullata, stabilità, gomma e tessuto. E' qui che MICHELIN entra in gioco condividendo le proprie conoscenze e innovazioni tecnologiche con JV International, partner strategico scelto da MICHELIN per la progettazione, lo sviluppo e la produzione di soles high-performance a brand MICHELIN. MICHELIN è più di un "ingredient brand", ma un partner tecnologico e strategico per la sviluppo di soles ad alte prestazioni che unisce il know-how di MICHELIN nel "contatto al suolo" alle competenze del brand partner. michelin-lifestyle.com



Lo stivale **PRO Wading** è stato costruito con una suola appositamente progettata per la pesca a mosca. Questo nuovo design della suola è un'innovazione nel settore, nella trazione su gomma bagnata. La **suola Michelin** offre il 25% in più di resistenza all'abrasione e un clamoroso miglioramento del 43% nella trazione su gomma bagnata. La suola, ispirata allo pneumatico Michelin XM27, offre un'ampia superficie di contatto per avere una maggiore stabilità, un battistrada con un raggruppamento di tasselli per ridurre gli urti e migliorare la distribuzione della pressione. L'intersuola a due strati ha una piastra ESS co-stampata che offre una migliore tenuta del perno e stabilità torsionale. L'intersuola in Phylon che assorbe gli urti migliora la "sensazione del fiume" e comprime meno delle intersuole in EVA standard. Orvis ha collaborato anche con Ortholite per creare una soletta X25 modellata in 3D progettata per gli sport ad alto impatto, offrendo il massimo comfort e supporto per l'arco. Una tomaia in PU fuso elimina le cuciture e fornisce una gabbia suddivisa in zone per una maggiore stabilità, aderenza e resistenza all'abrasione estrema senza creare volume aggiunto. Lo stivale è più alto per dare supporto alla caviglia ed è rivestito con schiuma. Gomma antigraffio sulla punta e sul tallone per una resistenza all'abrasione, un tirante oversize sul tallone per facilitare il "togli-metti" della scarpa, e lacci a trama fitta per ridurre la rottura.

PRODUCTS



MICHELIN SOLES
Mammut Hueco Mid Gbx
...

17 MAGGIO 2019



MICHELIN SOLES
Mammut Hueco Low Lth
...

17 MAGGIO 2019



MICHELIN SOLES
Mammut Hueco Low Gbx
...

17 MAGGIO 2019

TUTTI I PRODOTTI MICHELIN SOLES

PRODUCT VIDEO



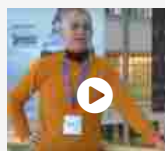
Mammut Falera Mid WP
con suola Michelin ad
ISPO 2019...

1 MARZO 2019



Dolomite Move Bootie,
Move Road e Crodarossa
Trek...

28 FEBBRAIO 2019



Innovazione di prodotto
Michelin: nuove tendenze
outdoor ed urban.

25 FEBBRAIO 2019

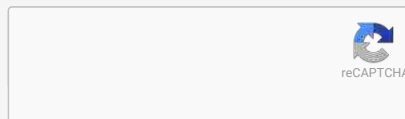
RICHIESTA INFO

Il tuo nome (richiesto)

La tua email (richiesto)

Oggetto

Il tuo messaggio



Alcune caratteristiche:

- Suola Michelin® per una migliore trazione sul bagnato
- 12 posizioni strategicamente posizionate per borchie opzionali sulla suola
- L'intersuola in Phylon ad alta densità offre un rapporto comfort / peso ottimale con una rottura minima nel tempo
- Soletta Ortholite X25 modellata 3D per il massimo supporto e comfort
- La prima costruzione di colata in PU del settore elimina le cuciture in aree ad alta usura e migliora drasticamente la durata
- Tomaia in microfibra Clarino ad asciugatura rapida per il massimo rapporto resistenza / peso
- Puntale e tallone in gomma antigraffio per una protezione superiore
- Ampia trazione sul tallone per una facile accensione e spegnimento
- Lacci pensati per una maggiore durata.

INFO: Soles by Michelin



TI POTREBBE INTERESSARE ANCHE:



GARMIN GPSMAP 66: NAVIGAZIONE CARTOGRAFICA, MESSAGGISTICA BIDIREZIONALE E...



PARTECIPA AL CONCORSO MICHELIN #MADETOLAST: VINCI...



SALMING OT COMP - OFF TRAIL COMPETITION!



NASCE "MILANO MONTAGNA WEEK", DAL 14 AL 20...

Esegui l'upgrade a un [browser supportato](#) per generare un test reCAPTCHA.

[Perché sta capitando a me?](#)

Privacy - Termini

Invia

BRAND & EVENT BLOG



ULTIMI COMMENTI

- **davide** su Nanga Parbat. Simone Moro: "Lo Sperone Mummery è molto pericoloso. Nessuno è riuscito a scalarlo in 125 anni"
- **Mirko Sotgiu** su Trovato in un crepaccio il corpo dell'alpinista disperso nel massiccio del Monte Rosa
- **carla frajese** su Trovato in un crepaccio il corpo dell'alpinista disperso nel massiccio del Monte Rosa
- **Ludovico Di Napoli** su Nanga Parbat. Simone Moro: "Lo Sperone Mummery è molto pericoloso. Nessuno è riuscito a scalarlo in 125 anni"
- **simone d'agostino** su Nanga Parbat. Simone Moro: "Lo Sperone Mummery è molto pericoloso. Nessuno è riuscito a scalarlo in 125 anni"



OUTDOOR SHOP TEST: nuova location...

DOLOMITES HORSE SHOW 2018 IN...

SULLE ALPI DELLA VAL GARDENA...

DOLOMITI, TERRA DI CULTURA E...

PARTNERS



MountainBlog è un marchio di proprietà di White&Poles Communication Ltd. - London (UK)

Il sito mountainblog.it è un supplemento alla testata Blogosphaera, registrata presso il tribunale di Trento (n. 1369/08)

Blogosphaera: Direttore responsabile: Andrea Bianchi - Editore: Etymo srl Redazione: c/o Etymo srl - Via Brescia, 37 - 38122 Trento (TN) - tel. 0461.236456 - redazione@mountainblog.it - P.IVA 02242430219

© 2006-2017 White&Poles Communication Ltd. - Alcuni diritti sono riservati sotto licenza Licenza Creative Commons.