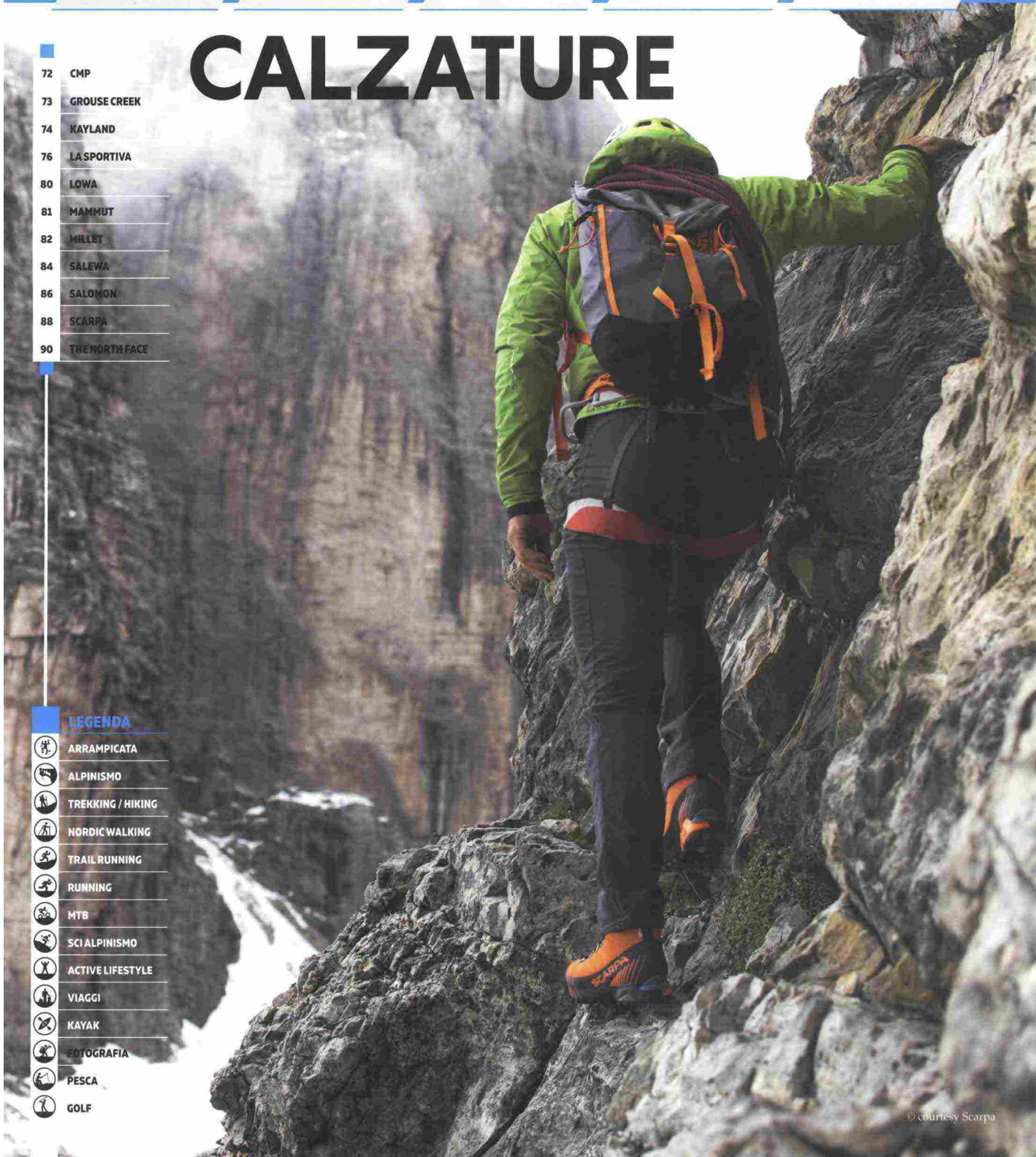


CALZATURE

72	CMP
73	GROUSE CREEK
74	KAYLAND
76	LA SPORTIVA
80	LOWA
81	MAMMUT
82	MILLET
84	SALEWA
86	SALOMON
88	SCARPA
90	THE NORTH FACE

LEGENDA

-  ARRAMPICATA
-  ALPINISMO
-  TREKKING / HIKING
-  NORDIC WALKING
-  TRAIL RUNNING
-  RUNNING
-  MTB
-  SCI ALPINISMO
-  ACTIVE LIFESTYLE
-  VIAGGI
-  KAYAK
-  FOTOGRAFIA
-  PESCA
-  GOLF



© courtesy Scarpa

CMP

CALZATURE
CMP

F.LLI CAMPAGNOLO S.P.A. | VIA MERLO, 2 | 36060 ROMANO D'EZZELINO (VI)
TEL +39.0424.515411 | FAX +39.0424.510448 | CAMPAGNOLO@CAMPAGNOLO.IT

72

FACEBOOK
/CMPCampagnolo

TWITTER

WEBSITE
cmp.campagnolo.it

INSTAGRAM
/cmp_official

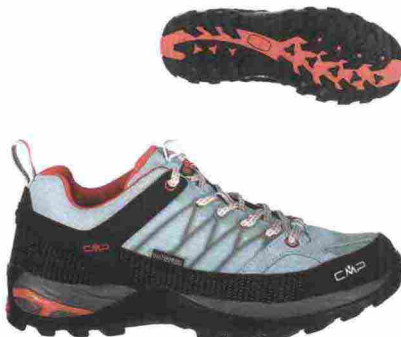
YOUTUBE
/CMPFlliCampagnolo

3Q12947



RIGEL MID è uno scarponcino trekking impermeabile dallo stile sportivo e accattivante grazie ai dettagli in contrasto di colore. Si adatta a tutte le superfici, asciutte o bagnate, grazie alla struttura e la mescola della suola. Garantisce il massimo del comfort e della stabilità grazie al particolare sistema di supporto alla caviglia, al fascione protettivo in kevlar, all'intersuola in EVA e alla tallonetta in TPU al suo interno.

3Q54456



La variante LOW della RIGEL con tomaia in mesh, garantisce le stesse prestazioni del modello mid adattandosi perfettamente a tutte le superfici e garantendo il massimo della stabilità grazie al particolare sistema di supporto alla caviglia, al fascione protettivo in kevlar, all'intersuola in EVA e alla tallonetta in TPU al suo interno. Anche lo stile sportivo rimane inconfondibile mentre aumenta la leggerezza e la sensazione di comfort.

38Q9977



Il rivoluzionario scarponcino da trekking realizzato in maglia per la massima leggerezza e il massimo comfort. Tomaia costruita con filati di poliestere a diversa tenacità, intrecciati tra loro con diverse strutture e densità in modo da rinforzare le zone più soggette a stress o che devono supportare maggiormente il piede, e alleggerire invece quelle più libere da particolari funzioni. Per un maggiore supporto laterale è stato applicato a caldo un film trasparente mentre per la protezione del piede e la stabilità sono stati applicati due elementi in "action leather". La suola VIBRAM garantisce il giusto grip per affrontare terreni impegnativi, soprattutto quelli pesanti. Disponibile nella versione MID e LOW.

38Q9966



Il rivoluzionario scarponcino da trekking realizzato in maglia per la massima leggerezza e il massimo comfort. Tomaia costruita con filati di poliestere a diversa tenacità, intrecciati tra loro con diverse strutture e densità in modo da rinforzare le zone più soggette a stress o che devono supportare maggiormente il piede, e alleggerire invece quelle più libere da particolari funzioni. Per un maggiore supporto laterale è stato applicato a caldo un film trasparente mentre per la protezione del piede e la stabilità sono stati applicati due elementi in "action leather". La suola VIBRAM garantisce il giusto grip per affrontare terreni impegnativi, soprattutto quelli pesanti.

38Q9927



Maia è la nuova scarpa della linea Trail Running nata in collaborazione con Marco Olmo. Leggera ma protettiva, è studiata per gare fino a 40-50 km. Suola Fast Trail Vibram per grip e trazione su terreni anche molto impegnativi.

38Q9936



Per il mondo running "on road" CMP presenta una scarpa studiata appositamente per enfatizzare tre elementi: LEGGEREZZA, COMFORT, MINIMALISMO. La leggerezza è data dai materiali della tomaia, realizzata con una mesh molto aperta e con un rivestimento in lycra e microfibra sul tallone. Il comfort è assicurato dalla "forma-piede" data alla scarpa, una forma più larga in punta rispetto alle tradizionali scarpe da running, che segue la naturale conformazione delle dita per lasciare il piede libero di esprimersi senza costrizioni. Il minimalismo è dato dalla nuova suola "TRANSITION", 5 mm drop, massima elasticità e leggerezza, progettata da CMP per avvicinarsi al mondo della corsa natural e ai suoi benefici.

CALZATURE
GROUSE CREEK

ALPEX SRL | VIA DEGLI ARTIGIANI 37 | 31035 CROCETTA DEL MONTELLO (TV)
TEL +39.0423.639588 | FAX +39.0423.638186 | INFO@GROUSE-CREEK.COM



FACEBOOK
/GrouseCreek

TWITTER
/Grouse_Creek

WEBSITE
grouse-creek.com

INSTAGRAM
/grousecreek

YOUTUBE
-

73

RIVER



99,00 €

TOMAIA: PELLE SCAMOSCIATA
SUOLA: VIBRAM® TUBAVA
FODERA: MESH
MISURE: 36-46



Scarpa comoda, leggera e pratica, ideale per essere portata in tutte le situazioni della vita quotidiana, oppure come scarpa casual con il look tipico del mondo outdoor. La costruzione di qualità è studiata per resistere nel tempo ed essere sempre affidabile. Tomaia in comoda pelle scamosciata, intersuola in Phylon per massimo comfort, stabilità e assorbimento degli urti, suola Vibram® che garantisce ottima trazione e durata nel tempo. Disponibile ora nelle nuove colorazioni Midnight e Total Black.

BRIDGE



109,00 €

TOMAIA: PELLE SCAMOSCIATA
SUOLA: VIBRAM NEW MULAZ
INTERSUOLA: MICROPOROSA
MISURE: DALLA 36 ALLA 46



Scarpetta leggera e pratica per tutti gli usi quotidiani in montagna, per camminata e per un look sempre vicino al mondo outdoor. Tomaia in pelle scamosciata, fit comodo per alloggiare la pianta del piede. Allacciatura estesa fino in punta per personalizzare la calzata. Intersuola in microporosa, per la massima leggerezza e assorbimento degli impatti. Suola Vibram® New Mulaz, con miscela aderente e scolpitura ideale per massima trazione su ogni superficie. Il profilo svasato aumenta la facilità della camminata.

LITE TRACKER M



79,90 €

TOMAIA: MESH + MICROFIBRA
SUOLA: MONTAGNE
SOTTOPIEDE: SMART FOAM
INTERSUOLA: EVA
MISURE: UOMO 40-46 DONNA 36-41



Peso: 435 gr. tg. 42 - 315 gr. tg. 38
Progettata per fornire ottime prestazioni su molteplici terreni, è adatta per utilizzo intenso e multisport. La tomaia è realizzata in mesh traspirante con inserti di rinforzo in microfibra e sovrainiezione sintetica per aumentare la tenuta laterale. Linguetta imbottita e allacciatura estesa per calzata personalizzata. Puntalino rinforzato. Sottopiede in smart foam, materiale leggero e ammortizzante, che dissipa gli urti con il suolo e risulta molto comodo sul piede. Zeppa in EVA, leggera e perfetta per garantire ottima stabilità e assorbimento degli impatti. Suola scolpita con disegno dei tasselli autopulente, che garantisce ottima trazione su tutte le superfici e aderenza.

ROCK BREAKER



129,00 €

TOMAIA: NUBUCK, CORDURA
SUOLA: VIBRAM® WINKLER EVO
FORMA: GROUSE TREK LAST
INT: MICROP. DOPPIA DENSITÀ
MISURE: 40-46 EU



Peso: 575 gr (1/2 paio tg. 42)
Scarpone tecnico sviluppato per trekking, escursionismo, alpinismo a quote intermedie, esplorazioni. Costruzione con solida pelle nubuck e Cordura, con fascione in gomma a 360° per una maggior protezione da urti e abrasioni. Grazie alla costruzione specifica, la calzatura è idrorepellente, mantenendo il piede sempre asciutto. Intersuola in microporosa a due strati differenziati per maggiore stabilità e assorbimento degli impatti. Suola Vibram® Winkler Evo, il top per trazione su qualunque terreno.

TAHOLA EVO



109,00 €

TOMAIA: PELLE SCAMOSCIATA/CORDURA
SUOLA: VIBRAM® VIKING
MEMBRANA: HYDROWALL™
MISURE: DALLA 36 ALLA 46



Scarpone leggero ma dotato di un ottimo sostegno, ideale per hiking, camminata in montagna, escursioni semplici. La tomaia è costruita in pelle scamosciata, con inserti in Cordura nelle zone di flessione, per aumentarne la sensibilità e la facilità di rollata. Resistente all'acqua grazie alla membrana HydroWall™, risulta molto leggera e traspirante. Il collarino morbido è ribassato sul tendine per evitare irritazioni e vesciche, soprattutto durante le escursioni più impegnative. Le minuterie di qualità garantiscono allacciatura personalizzata, rapida e sicura. L'intersuola fornisce massima ammortizzazione e la stabilità necessaria per i passaggi più impervi. La suola Vibram Viking, con zone di grip differenziate e tassellatura pronunciata, è leggera e stabile, con presa sicura in molteplici condizioni. Disponibile in tre varianti colore.

LITE TRACKER W



79,90 €

TOMAIA: MESH + MICROFIBRA
SUOLA: MONTAGNE
SOTTOPIEDE: SMART FOAM
INTERSUOLA: EVA
MISURE: UOMO 40-46 DONNA 36-41



Peso: 435 gr. tg. 42 - 315 gr. tg. 38
Progettata per fornire ottime prestazioni su molteplici terreni, è adatta per utilizzo intenso e multisport. La tomaia è realizzata in mesh traspirante con inserti di rinforzo in microfibra e sovrainiezione sintetica per aumentare la tenuta laterale. Linguetta imbottita e allacciatura estesa per calzata personalizzata. Puntalino rinforzato. Sottopiede in smart foam, materiale leggero e ammortizzante, che dissipa gli urti con il suolo e risulta molto comodo sul piede. Zeppa in EVA, leggera e perfetta per garantire ottima stabilità e assorbimento degli impatti. Suola scolpita con disegno dei tasselli autopulente, che garantisce ottima trazione su tutte le superfici e aderenza.



CALZATURE
KAYLAND
KAYLAND È UN BRAND DI MGM SPA | VIA TRENTO E TRIESTE, 112 C | 31050 CAVASAGRA DI VEDELAGO (TV) ITALY
TEL +39 0423 489310 | FAX +39 0423 489291

74

FACEBOOK
/kaylandstepahead

WEBSITE
kayland.com

INSTAGRAM
/kayland_official

YOUTUBE
kayland

4001 GTX



449,95 €

TAGLIE: 6 - 12,5 UK PESO: 860 g [1/2 paio]

INTERSUOLA:
PU iniettato doppia densità con rampone in TPU
PLANTARE: feltro, schiuma, tessuto, EVA stampata



Scarpone ultratecnico per l'alpinismo in quota fino a 4000 metri, per le attraversate e arrampicata su ghiacciaio, grazie alla piena compatibilità coi ramponi automatici. Ultraleggero e altamente termico, grazie alla membrana Gore-Tex® Insulated Comfort Footwear, garantisce massima protezione dagli elementi, impermeabilità e traspirazione del piede, elevando il grado di comfort interno. Il fascione in gomma che circonda lo scarpone è realizzato con Diamond Technology, un esclusivo materiale poliuretano che offre un grado di resistenza all'abrasione mai visto prima. Ghetta protettiva e chiusura Easy Zip waterproof. Sottopiede di montaggio in fibra di vetro ed alluminio per garantire massima rigidità, soprattutto durante l'utilizzo dei ramponi.

APEX EVO GTX



399,95 €

TAGLIE: 6 - 12,5 UK PESO: 800 g [1/2 paio]

INTERSUOLA:
PU iniettato doppia densità con ramponi in TPU
PLANTARE: feltro, schiuma, tessuto, EVA stampata



Fornisce un mix eccellente di versatilità, sostegno, tecnica e look accattivante. Per utilizzo intenso su trekking impegnativo, alpinismo a quote intermedie con protezione e leggerezza impareggiabili. Perfetto per l'uso in tutte le stagioni e anche per il ghiacciaio, grazie alla compatibilità coi ramponi semi-automatici. Sistema di allacciatura K-Smart Closure: i lacci "scompaiono" all'interno della ghetta, per una chiusura precisa, confortevole e stabile, che tiene anche durante l'attività. La ghetta inoltre è accoppiata alla fodera Gore-Tex® Performance Comfort Footwear che rende la calzatura impermeabile e permette la traspirazione del piede. Il fascione in gomma che avvolge a 360 gradi lo scarpone è costruito con Diamond Technology, materiale poliuretano esclusivo che resiste eccezionalmente all'abrasione.

CROSS MOUNTAIN GTX



219,95 €

TAGLIE: 6 - 12,5 UK PESO: 650 g [1/2 paio]

INTERSUOLA: Microporosa
PLANTARE: feltro, schiuma, tessuto, EVA stampata



Sviluppata per offrire prestazioni a tutto tondo nell'affrontare il terreno misto montano, percorsi tecnici anche rocciosi, neve e ghiaccio, grazie anche alla predisposizione all'utilizzo del rampone semi-automatico, questo scarpone è il compromesso di leggerezza e tecnica del suo segmento. Una garanzia di sicurezza e performance per chi, con una sola calzatura vuole affrontare al meglio l'esperienza alpinistica e di trekking. Sistema protettivo Ankle Lock Technology per proteggere la caviglia e tenerla sempre in sede. Membrana Gore-Tex® Performance Comfort per proteggere da pioggia, neve e umidità, garantendo massima traspirabilità. Intersuola in microporosa, ammortizzante e durevole. Battistrada Vibram® Mulaz EVO con tappi da 5 mm, altamente gripante sia in salita che in discesa.

APEX ROCK GTX



279,95 €

TAGLIE: 6 - 12,5 UK PESO: 800 g [1/2 paio]

INTERSUOLA:
PU iniettato doppia densità con rampone in TPU
PLANTARE: feltro, schiuma, tessuto, EVA stampata



Calzatura crossover agile e leggera, adatta all'escursionista alpino, quanto ai trekker che vogliono intraprendere percorsi più tecnici in sicurezza e comfort durante tutto l'anno, anche con carichi pesanti. Tomaia in crosta e microfibra, per un ottimo comfort e durata nel tempo. Fodera in Gore-Tex® Performance Comfort per garantire impermeabilità e traspirabilità. La suola Vibram® Mulaz Evo, abbinata ad un'intersuola in poliuretano bi-densità, con speciale tecnologia Smart PU e al tallone ramponabile, rende il sistema particolarmente efficace in termini di ammortizzazione e risposta elastica della calzatura. Allacciatura estesa fino alla punta per un fit personalizzato, e massima precisione in appoggio, particolarmente utile su passaggi tecnici o verticali.

TITAN ROCK GTX



199,95 €

TAGLIE: 6 - 12,5 UK PESO: 700 g [1/2 paio]

INTERSUOLA: PU iniettato a doppia densità
PLANTARE: feltro, tessuto



Scarpone ultraleggero per backpacking, trekking ed escursioni di media intensità. Il nuovo Titan Rock GTX è perfetto per un utilizzo tre-stagioni e rappresenta una garanzia di comfort e versatilità. Il peso ridotto e il design fresco e accattivante, fanno di questo modello la scelta giusta per una vera esperienza outdoor a 360°. Tomaia interamente in crosta, resistente e traspirante, volumi contenuti per conferire massima mobilità e comfort globale della calzatura. Membrana Gore-Tex® Performance Comfort per proteggere dagli elementi e accrescerne ulteriormente la versatilità. Intersuola in poliuretano a doppia densità per ottimizzare l'attività di cushioning della suola. Battistrada Vibram® Four4 Evo, disegnato appositamente per il trekking, con tasselli autopulenti e grande resistenza all'uso.

GLOBO GTX



219,95 €

TAGLIE: 3 - 15 UK PESO: 800 g [1/2 paio]

INTERSUOLA: PU iniettato a mono densità
PLANTARE: feltro, schiuma, tessuto, EVA stampata



Un vero classico della collezione backpacking, pedula quattro stagioni realizzata con materiali robusti, avvolgenti e confortevoli. La tomaia è realizzata in un pezzo unico di nubuck, per un avvolgimento ideale del piede e precisione nella forma, con ottimale flessibilità nella zona della caviglia. Il collarino imbottito aumenta la sensazione di comfort immediato non appena calzata la scarpa. Pensato per trekking impegnativi con carichi pesanti e anche in condizioni climatiche avverse. La costruzione della tomaia è completata dalla fodera Gore-Tex Performance Comfort, che assicura impermeabilità ed efficiente traspirabilità. Il fascione in gomma a 360 gradi è il completamento ideale e l'unione perfetta tra tomaia e blocco suola, proteggendo da urti e abrasione.

XM LITE GTX



199,95 €

TAGLIE: 6 - 12,5 UK PESO: 620 g (1/2 paio)

INTERSUOLA: microporosa

PLANTARE: feltro, tessuto



Scarpone ultraleggero dal look moderno e giovane, ideale per trekking impegnativi, lunghe camminate con carichi pesanti o attività dinamica in ambiente alpino. Copre le tre stagioni senza rinunciare al comfort di calzata. La tomaia è realizzata in pelle scamosciata anti-abrasione, resistente e durevole. Ottima traspirabilità, grazie all'interazione con la membrana impermeabile e traspirante Gore-Tex® Performance Comfort, per una sensazione di piacevole protezione durante tutte le attività. Modello dal fit avvolgente, allacciatura estesa e speciale tecnologia Ankle Lock System, che blocca adeguatamente e protegge la caviglia da movimenti scorretti su terreni dissestati. Battistrada Vibram® Mulaz Evo con tasselli profondi 5 mm, dal disegno studiato per essere autopulente e fornire la massima trazione in ogni situazione.

VERTEX MID GTX



189,95 €

TAGLIE: 6 - 12,5 UK PESO: 490 g (1/2 paio)

INTERSUOLA: microporosa

PLANTARE: schiuma, tessuto



Calzatura mid-cut per affrontare in sicurezza gradi semplici di arrampicata, avvicinamento tecnico e vie ferrate. È il vero compromesso fra tecnicità, trazione in ogni condizione, leggerezza e comodità; tutto questo, in un design compatto e funzionale, con utilizzo di materiali e costruzione hi-tech. La tomaia è costruita con pelle scamosciata, tessuto sintetico rinforzato nei punti strategici e un puntalino in poliuretano che garantisce una protezione ottimale da spuntoni e rocce. La membrana Gore-Tex® Extended Comfort è pensata per un utilizzo quattro stagioni, permettendo al piede la corretta ventilazione e traspirazione. La suola Vibram® Gravity è stata studiata e sviluppata in modo specifico per fornire il massimo dell'aderenza e della trazione in ogni condizione.

COBRA K GTX JR



89,95 €

TAGLIE: 35 - 39 EU PESO: 356 g (1/2 paio)

INTERSUOLA: Termoplastica

PLANTARE: PE, tessuto



Calzatura a taglio medio, sviluppata per i più giovani. Modello adatto alle escursioni in boschi e sentieri, ma anche per le giornate piovose in città. Ideale per le più svariate attività all'aria aperta e per il tempo libero. Perfetto per essere utilizzato nelle tre stagioni più calde dell'anno. Offre comfort e protezione per i più piccoli. Tomaia in crosta e tessuto per garantire durabilità. Membrana Gore-tex® Extended Comfort per garantire una protezione completa dagli elementi, unita al massimo comfort climatico del piede. Esclusivo battistrada Kayland® Reptile, precisa in aderenza e disegnata per assorbire al meglio le asperità del terreno.

IMPACT W'S GTX



139,95 €

TAGLIE: 37 - 40 EU PESO: 450 g (1/2 paio)

INTERSUOLA: PU iniettato

PLANTARE: PE, schiuma, tessuto



Scarpone donna pratico e leggero, destinato principalmente all'escursionismo, perfetto per un utilizzo quattro stagioni. Design moderno, pratico e funzionale. Calzatura affidabile e confortevole per la camminata su terreni misti. Tomaia realizzata in pelle scamosciata e microfibra resistente e durevole. Abbinata alla membrana Gore-Tex® Extended Comfort per una protezione totale durante tutte le attività, garantisce il massimo della traspirabilità per il piede, mantenendolo protetto e asciutto anche a temperature elevate. Vestibilità comoda e estremo assorbimento degli urti, con l'intersuola iniettata in poliuretano e battistrada Vibram® New Makalu, specifico per il trekking e particolarmente efficace in fase di rollata, sviluppato per offrire una presa eccellente anche su superfici scivolose.

GRAVITY W'S



149,95 €

TAGLIE: 3 - 8,5 UK PESO: 280 g (1/2 paio)

INTERSUOLA: Eva stampata

PLANTARE: PE, schiuma, tessuto



Calzatura donna a taglio basso, progettata per l'avvicinamento tecnico, le vie ferrate e il sentiero misto. Ricercato accostamento di materiali e tecnologie per garantire ottime prestazioni, funzionalità e comfort. Un'eccellente precisione è garantita dall'allacciatura avanzata ed asimmetrica, in grado di offrire un fit personalizzato e adeguato alle esigenze del piede femminile. Design evoluto e di grande personalità, colori accesi e contrasti accattivanti. Tomaia dal design ergonomico, in tessuto e microfibra, altamente resistente all'usura, dotata di speciale tecnologia Ekso Tech. Questa tecnologia è costituita da una microiniezione esterna che funge da scheletro della calzatura, controllando la torsione laterale del piede senza intaccarne la mobilità.

XM LITE W'S GTX



199,95 €

TAGLIE: 3 - 8,5 UK PESO: 520 g (1/2 paio)

INTERSUOLA: microporosa

PLANTARE: feltro, tessuto



Scarpone da donna, ultraleggero dal look moderno e giovane, ideale per trekking impegnativi, lunghe camminate con carichi pesanti o attività in ambiente alpino. È stato sviluppato per offrire il massimo della protezione e del sostegno, copre le tre stagioni senza rinunciare al comfort di calzata. La tomaia è realizzata in pelle scamosciata anti-abrasione, resistente e durevole. Ottima traspirabilità, grazie all'interazione con la membrana impermeabile e traspirante Gore-Tex® Performance Comfort. Modello dal fit avvolgente, allacciatura estesa e speciale tecnologia Ankle Lock System, che blocca adeguatamente e protegge la caviglia da movimenti scorretti. Collarino anatomico imbottito, allacciatura pratica ed efficace, battistrada Vibram® Mulaz Evo per fornire la massima trazione in ogni situazione.



CALZATURE
LA SPORTIVA
LA SPORTIVA S.P.A. | VIA ISCHIA, 2 | 38030 ZIANO DI FEMME (TN)
TEL.0462.571800 | LASPORTIVA@LASPORTIVA.COM

76

FACEBOOK
[/lasportivaofficial](#)

TWITTER
[/lasportivatwitt](#)

WEBSITE
[lasportiva.com](#)

INSTAGRAM
[/lasportivagram](#)

YOUTUBE
[/LaSportivatube](#)

COBRA ECO M



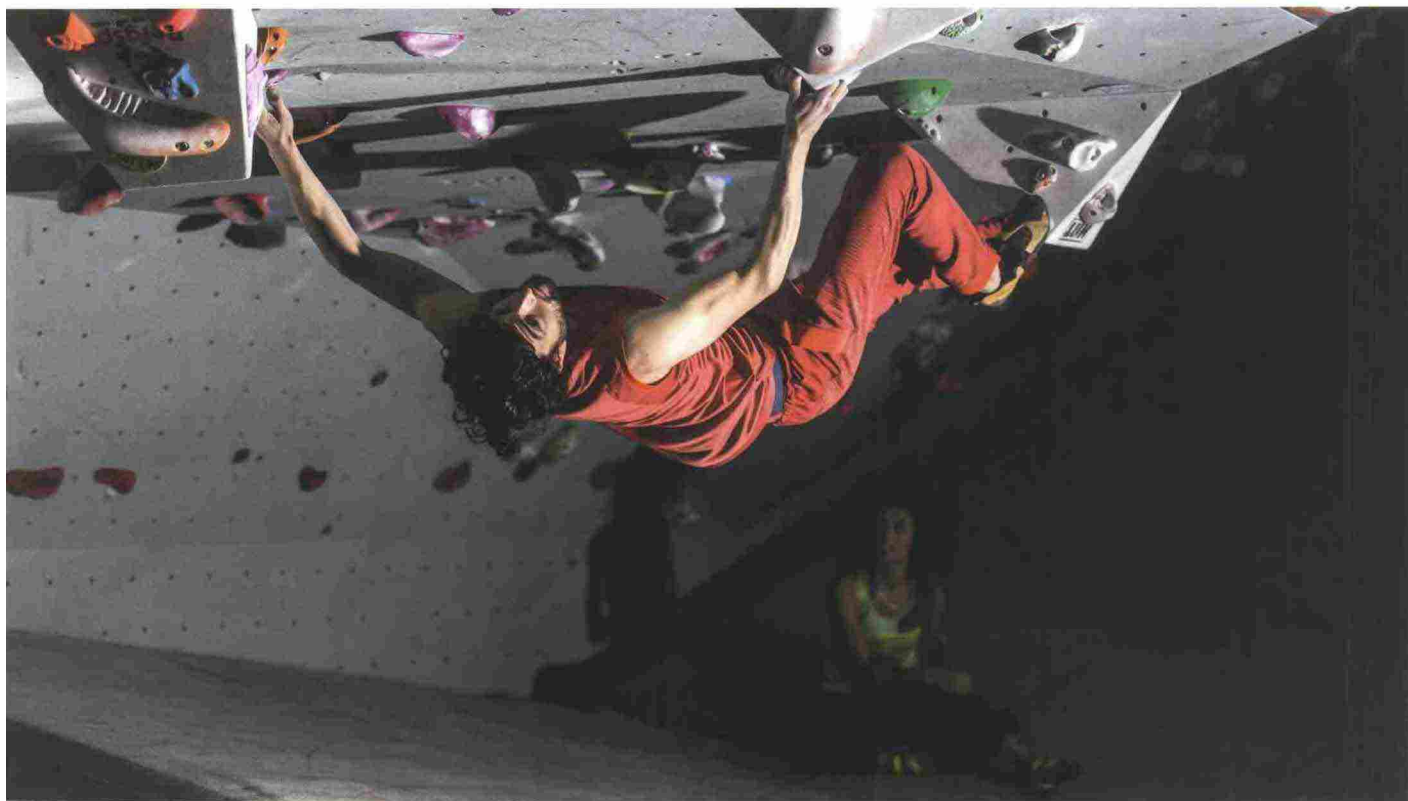
109,00 €

MISURE: 33 - 45

PESO: 430 g



- **Intersuola:** LaSpoFlex 0,8 mm solo anteriormente
Cobra Eco è la versione eco-sostenibile della ballerina per eccellenza, realizzata con materiali eco-friendly, per contenere al minimo l'impatto ambientale.
- **Materiali a ridotto impatto ambientale:** pelle con concia metal-free, collanti a base acqua, + materiali riciclati, gomma suola e tallone, elastico collo piede, fettuccia posteriore, etichetta ECO. [85%]
- 2 Suola La Sportiva Friction Eco ottenuta riciclando la gomma utilizzata nel processo produttivo (suola e tallone). Performance di tenuta e durata paragonabili ad una mescola standard
- La quasi totalità dei componenti [85%] impiegati deriva da materiali riciclati (suola, elastico collo piede) e a ridotto impatto ambientale (pelle con concia metal free, collanti a base acquosa)
- Materiali standard: [15%] transfer, intersuola, bordi punta e tirante
- Scarpetta performante ideale per utilizzi speed e palestre indoor





CALZATURE
LA SPORTIVA
LA SPORTIVA S.P.A. | VIA ISCHIA, 2 | 38030 ZIANO DI FIEMME (TN)
TEL.0462.571800 | LASPORTIVA@LASPORTIVA.COM

78

FACEBOOK
[/lasportivaofficial](#)

TWITTER
[/lasportivatwitt](#)

WEBSITE
[lasportiva.com](#)

INSTAGRAM
[/lasportivagram](#)

YOUTUBE
[/LaSportivatube](#)

TX 2 LEATHER M



139,00 €

MISURE: 37 - 47,5

PESO: 310 g



- **Intersuola:** EVA ad iniezione ammortizzante
- **Plantare:** Ortholite Approach 4mm
- Calzatura pensata per l'avvicinamento alle pareti d'arrampicata ed utilizzo in falesia, caratterizzata da una calzata molto avvolgente e dal comfort impareggiabile della pelle scamosciata.
- Pelle scamosciata avvolgente e confortevole
- Bordo di protezione all-around e puntalino in PU TechLite che protegge da abrasioni mantenendo un peso contenuto
- Sistema di allacciatura derivata dalla scarpetta d'arrampicata Mythos: preciso, avvolgente e performante
- Battistrada Vibram MegaGrip con climbing zone in punta per massima aderenza in scalata
- Esclusivo sistema di aggancio all'imbrago C2 Combo Cord™: cordino che permette di accoppiare il paio in modo rapido e sicuro e riporlo nello zaino o agganciarlo all'imbrago



SPIRE GTX M



189,00 €

MISURE: 38 - 47,5

PESO: 410 g



- **Intersuola:** EVA a compressione ammortizzante con fianchi in TPU e canali di areazione Gore-Tex® Surround®
 - **Plantare:** Ortholite Mountain Hiking 5 mm
- Calzatura low-cut di nuova generazione per l'escursionismo veloce. Adotta soluzioni che sono parte del DNA mountain La Sportiva combinandole a tecnologie e concetti di derivazione Mountain Running per un prodotto versatile, impermeabile e super traspirante grazie alla nuova tecnologia Gore-Tex® Surround®. Retina protettiva in Nylon mono-bava che protegge i canali d'aerazione dall'entrata di sassi e sporco. Tomaia con struttura Nano-Cells 2.0™, cellette super traspiranti che lavorano in sinergia con la membrana Gore-Tex® Surround® per una traspirabilità aumentata. Stability control Guard Technology™: sistema di stabilizzazione anti-torsionale che integra i fori d'aerazione della tecnologia Gore-Tex® Surround®. Vibram XS Trek per ottima tenuta su tutti i terreni.

STREAM GTX W



199,00 €

MISURE: 36 - 42

PESO: 360 g



- **Intersuola:** Intersuola in EVA e fianchi in TPU con canali d'aerazione Gore-Tex® Surround®
- Scarponcino fast hiking di taglio mid per l'escursionismo veloce. Adotta soluzioni che sono parte del DNA mountain La Sportiva combinandole a tecnologie e concetti di derivazione Mountain Running per un prodotto versatile, impermeabile e super traspirante grazie alla nuova tecnologia Gore-Tex® Surround®. Tomaia con struttura Nano-Cells 2.0™, cellette super traspiranti che lavorano in sinergia con la membrana Gore-Tex® Surround® per una traspirabilità aumentata senza precedenti. Stability control Guard Technology™: sistema di stabilizzazione anti-torsionale che integra i fori d'aerazione della tecnologia Gore-Tex® Surround®. Vibram XS Trek per ottima tenuta su tutti i terreni.

TX5 GTX M



199,00 €

MISURE: 37 - 47,5

PESO: 525 g



- **Intersuola:** sotto piede stabilizzante e intersuola in EVA ad iniezione ammortizzante con inserti STB Control
 - **Plantare:** Ortholite Approach 4 mm
- Calzatura protettiva da approach dedicata ad hikers ed escursionisti con zaini anche a pieno carico. Stabile e confortevole, è impermeabile e traspirante grazie alla membrana Gore-Tex® Extended Comfort. Collarino protettivo derivato dalla Trango Family. Snodo caviglia 3D Flex che fornisce protezione, libertà di movimento e controllo in appoggio. Sottopiede di montaggio stabilizzate ideale per utilizzi prolungati. Allacciatura differenziata: ganci nella parte superiore, fettucce in quella inferiore. Tomaia in Nubuck morbido e confortevole. Bordo protettivo e puntalino in gomma per massima resistenza alle abrasioni. Mescola super aderente Vibram® MegaGrip con Impact Break System con tasselli a spessore differenziato che aumentano il grip in salita e trattengono in frenata.

TX5 GTX W



199,00 €

MISURE: 36 - 42

PESO: 430 g



- **Intersuola:** sotto piede stabilizzante e intersuola in EVA ad iniezione ammortizzante con inserti STB Control
 - **Plantare:** Ortholite Approach 4 mm
- Calzatura protettiva da approach dedicata ad hikers ed escursionisti con zaini anche a pieno carico. Stabile e confortevole, è impermeabile e traspirante grazie alla membrana Gore-Tex® Extended Comfort. Collarino protettivo derivato dalla Trango Family. Snodo caviglia 3D Flex che fornisce protezione, libertà di movimento e controllo in appoggio. Sottopiede di montaggio stabilizzate ideale per utilizzi prolungati. Allacciatura differenziata: ganci nella parte superiore, fettucce in quella inferiore. Tomaia in Nubuck morbido e confortevole. Bordo protettivo e puntalino in gomma per massima resistenza alle abrasioni. Mescola super aderente Vibram® MegaGrip con Impact Break System con tasselli a spessore differenziato che aumentano il grip in salita e trattengono in frenata.

TX2 LEATHER W



199,00 €

MISURE: 36 - 42

PESO: 310 g



- **Intersuola:** EVA ad iniezione ammortizzante
 - **Plantare:** Ortholite Approach 4mm
- Calzatura pensata per l'avvicinamento alle pareti d'arrampicata ed utilizzo in falesia, caratterizzata da una calzatura molto avvolgente e dal comfort impareggiabile della pelle scamosciata. Pelle scamosciata avvolgente e confortevole. Bordo di protezione all-around e puntalino in PU TechLite che protegge da abrasioni. Sistema di allacciatura derivata dalla scarpetta d'arrampicata Mythos: preciso, avvolgente e performante. Battistrada Vibram MegaGrip con climbing zone in punta per massima aderenza in scalata. Esclusivo sistema di aggancio all'imbrago C2 Combo Cord™: cordino che permette di accoppiare il paio in modo rapido e sicuro e riporlo nello zaino o agganciarlo all'imbrago.



LOWA
simply more...

LOWA ITALIA | C/O TECNICA GROUP SPA | VIA FANTE D'ITALIA 56 | 31040 GIAVERA DEL MONTELLO (TV)
TEL: 0422/728832 | FAX: 0422/728697 | INFO@LOWA.IT

CALZATURE
LOWA

80

FACEBOOK
/lowaIT

TWITTER
/LOWA_DE

WEBSITE
lowa.it - lowa.com

INSTAGRAM
/lowa.outdoor

YOUTUBE
Lowa

AEROX GTX® LO



179,95 €

TAGLIE: da 6,5 UK a 13 UK PESO: 780 gr. al paio (8UK)



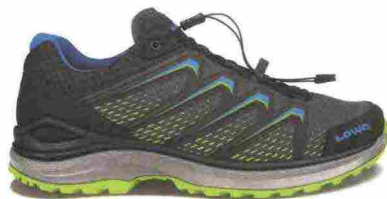
Una scarpa da indossare, mettersi in moto e sentirsi bene: la nuova multifunzione AEROX GTX®, equipaggiata con tecnologia GORE SURROUND® traspirante e impermeabile al 100%, assicura sempre una temperatura perfetta per il piede. La massima comodità è garantita anche dalla suola ammortizzante LOWA DynaPU® e dal profilo stabilizzante. Il tutto, unito al LOWA MONOWRAP® e al pratico Speedlacing della versione Low Cut, rende questo modello sportivo-atletico il perfetto compagno polivalente per diversi tipi di attività.

MADDOX LO GTX®



159,95 €

TAGLIE: da 6,5 UK a 13, 14, 15 UK PESO: 720 gr. al paio (8UK)



Scarpa multifunzionale, molto leggera, traspirante e impermeabile, è a suo agio su ogni terreno, sia in vacanza sia nel tempo libero. Questa leggera calzatura con battistrada LOWA Enduro Evo, versatile e adatta ad ogni situazione meteo è provvista di una suola LOWA DynaPU® a doppia iniezione, infallibile nel garantire il comfort anche nelle condizioni più dure.

CAMINO GTX®



249,95 €

TAGLIE: da 6 UK a 13 UK PESO: 1550 gr. al paio (8UK)



Massimo comfort nella camminata e calzata perfetta - così si possono davvero godere anche lunghi trekking e gite in montagna. Il comodo scarponcino da trekking CAMINO GTX® con la sua costruzione innovativa della tomaia risponde a questa esigenza, facilitando sensibilmente la flessione del piede e migliorando nettamente il comfort nella camminata.

FERROX EVO GTX® MID WS



159,95 €

TAGLIE: da 3,5 UK a 9 UK PESO: 770 gr. al paio (5UK)



Questa moderna calzature multifunzione MID-CUT è stata realizzata considerando una specifica forma da donna e convince per la sua calzata perfetta e la sua stabilità. È ideale per attività dinamiche all'aperto. La tomaia in resistente materiale sintetico consente di risparmiare peso e offre una buona tenuta. Inoltre è garantita essere impermeabile grazie alla fodera in GORE-TEX® ed offre un microclima piacevole per il piede.

RENEGADE GTX® MID WS



189,95 €

TAGLIE: da 2,5 UK a 10 UK PESO: 800 gr. al paio (5UK)



Una delle scarpe outdoor più vendute in Europa, concepita specificatamente per i piedi femminili e modellata su una forma da donna. Questa scarpa classica fra quelle multifunzionali offre una vasta gamma d'impiego ed è perfetta per le escursioni su vie e sentieri battuti. Dotata della suola Vibram® "Evo", per un'ottima tenuta sul terreno, e della fodera traspirante ed impermeabile Gore Tex®, per un clima interno ideale.

MAURIA GTX® WS



249,95 €

TAGLIE: da 3,5 UK a 9 UK PESO: 1250 gr. al paio (5UK)



I piedi delle donne sono differenti. Esattamente per essi è stata concepita la calzatura da trekking per donna MAURIA GTX® WS. È perfetta per effettuare escursioni di più giorni da rifugio a rifugio sulle Alpi oppure tour impegnativi sulla media montagna. La fodera impermeabile GORE-TEX® offre al piede un buon clima interno e traspirabilità.

CALZATURE
MAMMUT

SOCREP | VIA ARNARIA, 13 | 39046 ORTISEI (BZ)
TEL +39.0471.797022 | FAX +39.0741.798651 | INFO@SOCREP.IT



FACEBOOK
/Mammut

TWITTER
/mammut

WEBSITE
socrep.it | mammut.ch

INSTAGRAM
/mammut_absolute_alpine

YOUTUBE
/mammut

81

ALNASCA KNIT LOW M



144,00 €

MISURE: 6,5 - 13,0 UK

PESO: 350 g



Colori: black, orange

E' una scarpa d'avvicinamento confortevole, con notevole grip e super leggera [350 grammi]. Grazie al design elastico composto da un materiale modellato in 3D la scarpa calza con precisione al piede, così da prevenire le vesciche. Il materiale esterno anti-abrasione e il rivestimento in gomma sulle dita dei piedi offrono una protezione totale contro le rocce appuntite. Completano il profilo la suola Michelin® Rock Tech composta da gomma OCX e il tacco ammortizzante con tecnologia Soft Tech Eva nell'area del tallone. Le scarpe Alnasca supportano la camminata con confort e grip in ogni condizione.

ALNASCA KNIT LOW W



144,00 €

MISURE: 4,0 - 8,5 UK

PESO: 290 g



Colori: black, whisper

E' una scarpa d'avvicinamento confortevole, con notevole grip e super leggera [350 grammi]. Grazie al design elastico composto da un materiale modellato in 3D la scarpa calza con precisione al piede, così da prevenire le vesciche. Il materiale esterno anti-abrasione e il rivestimento in gomma sulle dita dei piedi offrono una protezione totale contro le rocce appuntite. Completano il profilo la suola Michelin® Rock Tech composta da gomma OCX e il tacco ammortizzante con tecnologia Soft Tech Eva nell'area del tallone. Le scarpe Alnasca supportano la camminata con confort e grip in ogni condizione.

KENTO HIGH GTX



239,00 €

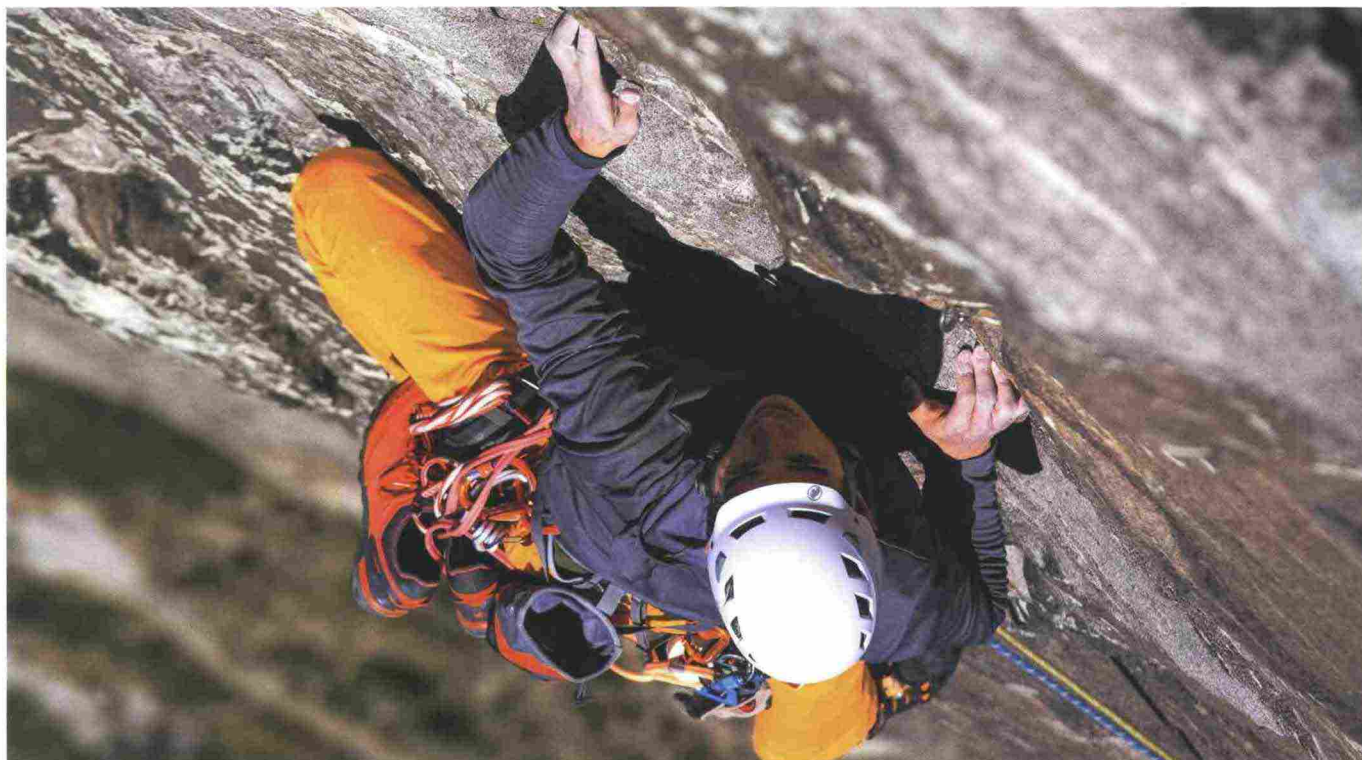
MISURE: 6,5 - 13,0 UK

PESO: 620 g



Colori: blue, orange

L' scarpone Kento High GTX®, compatibile con i ramponi, è realizzato con pelle nubuck di alta qualità e materiale impermeabile GORE-TEX® Performance Comfort Footwear Membrane. Grazie alla suola ultraleggera Michelin® Alpine Lite 3970, sviluppata appositamente per attività alpinistiche su roccia, ghiaccio e neve, questo scarpone si sente a casa propria su qualsiasi sentiero! La linguetta preformata e l'allacciamento a due zone supporta la forma anatomica del piede e il suo naturale piegamento. Per comfort sorprendente anche sui terreni più impegnativi.





CAZZATURE
MILLET
L.M.O. SRL | C.D. KING KONG | VIA ZANICA 19 K | 24050 GRASSOBBIO (BG)
TEL/FAX +39.035.335667

82

FACEBOOK
[/milletmountain](#)

TWITTER
[/MilletMountain](#)

WEBSITE
[millet-mountain.com](#)

INSTAGRAM
[/millet_mountain](#)

YOUTUBE
[/MilletTube](#)

ELEVATION GTX

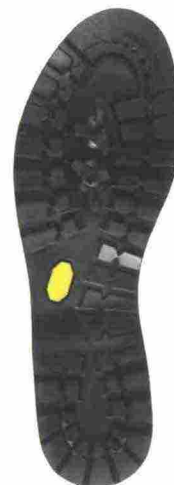


- €

MISURE: 5 - 14,5

PESO: 620 g [1/2 paio 8,5]

Novità assoluta l'Elevation GTX è la scarpa ideale per le imprese alpine più impegnative. Dotata di membrana Gore-Tex Duratherm che offre allo stesso tempo impermeabilità, traspirazione e calore, consente di muoversi in totale agilità e sicurezza grazie alla sua leggerezza e alla sicurezza offerta dalla suola Vibram Mulaz. Opportunamente rinforzata nei punti a maggiore abrasione, è utilizzabile anche con i ramponi, il che la rende ideale per affrontare al meglio i 4000 delle Alpi.



HIGH ROUTE GTX



- €

MISURE: 6 - 12,5

PESO: 550 g [1/2 paio 8,5]

È la scarpa da trekking per eccellenza di Millet: dotata di tomaia in nabuk, è estremamente resistente all'usura e offre una totale impermeabilità grazie alla membrana GORE-TEX®. La punta in gomma ed il rinforzo sul tallone proteggono i piedi dagli urti e prolungano la durata della scarpa. Il grip ideale è poi assicurato dalla suola Vibram®, accompagnata da un'intersuola a doppia densità che garantisce un ottimo livello di ammortizzazione. La struttura Alpine Fluid Control, infine, rispetta la flessione naturale della caviglia e dell'avampiede.



TRIDENT GTX



- €

MISURE: 5 - 13

PESO: 515 g [1/2 paio 8,5]

Si rifà il look per questa stagione. Abbandonato infatti il nabuk della tomaia, la nuova Trident si presenta con un tessuto traforato per incrementare leggerezza e traspirazione della scarpa. Questo modello è dotato inoltre di membrana Gore-Tex. Dotata di suola Vibram Mulaz, molto precisa in punta e estremamente confortevole nella zona del tallone, dove una parte più rigida si va a intersecare con l'intersuola in EVA per garantire, al contempo, comfort e aderenza ideale della suola.





AMURI



- €

MISURE: 6 - 12

PESO: 180 g [1/2 paio 8,5]

E' indiscutibilmente la novità più importante della collezione: una scarpa da approach estremamente leggera e con una tomaia realizzata con un intreccio di fili di nylon e kevlar, che la rende estremamente robusta. La punta è rinforzata per renderla utilizzabile per semplici arrampicate, mentre l'intersuola in EVA garantisce l'ottimale livello di comfort necessario nella fase di avvicinamento. La suola Millet 4 Points Grip è invece realizzata con una mescola derivata dalle scarpette per l'arrampicata Millet.



ALPINE RUSH



- €

MISURE: 6 - 12,5

PESO: 350 g [1/2 paio 8,5]

E' la scarpa innovativa e completa con cui Millet si è apprezzata al trail running. E' progettata per superare ripidi dislivelli su ogni tipo di terreno. Ammortizzata, precisa, con una buona trazione e leggerissima. La suola Michelin Mont Blanc è stata sviluppata in collaborazione con Millet, la tomaia è realizzata in un unico taglio di tessuto Matryx, esclusiva Millet, composto di fibre di Nylon e Kevlar per una grande resistenza alle abrasioni.



LIGHT RUSH



- €

MISURE: 6 - 12

PESO: 260 g [1/2 paio 8,5]

E' una scarpa estremamente performante. Così come la Alpine Rush, lanciata lo scorso anno, questa scarpa è dotata dell'esclusiva tomaia in Matryx, dove fili nylon e di Kevlar sono intrecciati per dare vita a una trama estremamente resistente, e molto traspirante. Dalla collaborazione con Michelin® è stata realizzata la suola Reattiva, molto leggera e che garantisce una perfetta trazione su ogni terreno: la parte dell'avampiede è disegnata per favorire la trazione, mentre la parte sotto il tallone per agevolare la frenata.





CALZATURE
SALEWA

OBERALP AG-SPA | VIA WALTRAUD GEBERT DEEG STR. 4 | 39100 BOLZANO - BOZEN
TEL +39.0471.242900 | INFO@SALEWA.COM

84

FACEBOOK
/SalewaOfficial

TWITTER
/salewa

WEBSITE
salewa.com

INSTAGRAM
/salewa

YOUTUBE
/SalewaTeam



ULTRA TRAIN 2



Disponibile versione donna.

150,00 €

TAGLIE:
M 6-13 UK / W 3-9 UK

PESO:
268 g [UK 5] 313 g [UK 8]



Colori M: grey, dark denim, might black

Colori W: capri, grey, pale mawe

Scarpa bassa progettata per lo speed hiking, con tomaia seamless in mesh traspirante, ghetta di protezione dai detriti e stringhe con allacciatura rapida. Intersuola con tecnologia Motion Guidance che favorisce una corretta rollata anche su terreni irregolari e dopo molto ore di attività. Suola Michelin® Ultra Train con mescola Michelin® OCX - Outdoor Compound Extreme. Il sistema Salewa 3F garantisce una calzata precisa senza movimenti del piede nella scarpa.

ULTRA FLEX MID GTX



190,00 €

TAGLIE: M 6-12, 13 UK

PESO: 385 g [UK 8]



Colori M: black, karnille

Scarpa mid da uomo progettata per lo speed hiking nelle stagioni intermedie, con tomaia seamless in mesh traspirante, ghetta di protezione dai detriti e stringhe con allacciatura rapida. Sistema Flex Collar per lasciare una maggiore libertà di movimento della caviglia in discesa. Suola Michelin® Ultra Train con mescola Michelin® OC - Outdoor Compound. Fodera con membrana impermeabile e traspirante Gore-Tex® Extended Comfort. Il sistema Salewa 3F garantisce calzata precisa senza movimenti del piede nella scarpa.

ALPENROSE ULTRA MID GTX



190,00 €

TAGLIE: M 3-9 UK

PESO: 330 g [UK 5]



Colori W: night black

Scarpa mid da donna progettata per lo speed hiking nelle stagioni intermedie, con tomaia seamless in mesh traspirante. Suola Michelin® Ultra Train con mescola Michelin® OC - Outdoor Compound. Fodera con membrana impermeabile e traspirante Gore-Tex® Extended Comfort. Il sistema Salewa 3F garantisce una calzata precisa senza movimenti del piede nella scarpa.



WILDFIRE



Disponibile versione donna **150,00 €**

TAGLIE: M 6-13 UK / W 3-9 UK
PESO: 345 g [UK 5] 400 g [UK 8]



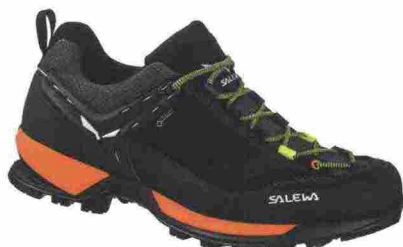
Colori M: cactus, premium navy, black olive
Colori W: magnet, rose brown
Scarpa da avvicinamento tecnico sviluppata per offrire eccellenti doti di arrampicata e di camminabilità. Suola Pomoca Speed MTN con mescola Pomoca Butylic per garantire presa su rocce bagnate e asciutte. Tassellatura aggressiva per dare trazione sul fango o i terreni più morbidi. Allacciatura climbing lacing e climbing zone sulla punta per precisione in arrampicata. La struttura Exa-Shell e il sistema 3F System avvolgono offrendo stabilità torsionale ed eliminando scivolamenti interni.

MTN TRAINER GTX



Disponibile versione donna **190,00 €**

TAGLIE: M 6-12, 13 UK / W 3-9 UK
PESO: 435 g [UK 5] 540 g [UK 8]



Colori M: black out, night black
Colori W: charcoal, dark denim
Scarpa da trekking bassa progettata per offrire una camminata sicura e stabile anche su rocce, sentieri tecnici, e vie ferrate. Suola Vibram® MTN Trainer Evo, con tasselli autopulenti e aggressivi che garantiscono una migliore trazione su neve e fango, e intersuola BiLight, che ammortizza gli impatti sulle rocce e ha un design ergonomico tridimensionale che avvolge con precisione il piede. Sezione centrale dell'intersuola ingegnerizzata per staffe e pioli metallici delle vie ferrate. Fodera con membrana Gore-Tex® Extended Comfort.

MTN TRAINER MID GTX



Disponibile versione donna **220,00 €**

TAGLIE: M 6-12, 13 UK / W 3-9 UK
PESO: 550 g [UK 5] 670 g [UK 8]



Colori M: black, charcoal
Colori W: magnet, marlin
Scarpone da trekking progettato per offrire una camminata sicura e stabile anche su rocce e sentieri tecnici, offrendo comfort sia durante la salita sia durante la discesa. Suola Vibram® WTC e intersuola BiLight in TPU iniettato dal design ergonomico tridimensionale che avvolge con precisione il piede e che ammortizza a lungo gli impatti sulle rocce. Il Flex Collar nella parte posteriore del gambo aumenta la possibilità di movimento all'indietro della caviglia durante la discesa. Fodera con membrana Gore-Tex® Extended Comfort.

WILDFIRE GTX



Disponibile versione donna **170,00 €**

TAGLIE: M 6-13 UK / W 3-9 UK
PESO: 415 g [UK 5] 520 g [UK 8]



Colori M: mimosa, black out, dark denim
Colori W: purple, poseidon
Scarpa da avvicinamento tecnico sviluppata per offrire eccellenti doti di arrampicata e di camminabilità. Suola Pomoca Speed MTN con mescola Pomoca Butylic per garantire presa su rocce bagnate e asciutte. Tassellatura aggressiva per dare trazione sul fango o i terreni più morbidi. Allacciatura climbing lacing e climbing zone sulla punta per precisione in arrampicata. La struttura Exa-Shell e il sistema 3F System avvolgono offrendo stabilità torsionale ed eliminando scivolamenti interni. Disponibile versione donna. Fodera con membrana impermeabile e traspirante Gore-Tex® Extended Comfort.

MTN TRAINER



Disponibile versione donna **170,00 €**

TAGLIE: M 6-12, 13 UK / W 3-9 UK
PESO: 365 g [UK 5] 430 g [UK 8]



Colori M: black out, poseidon
Colori W: premium navy, walnut
Scarpa da trekking bassa progettata per offrire una camminata sicura e stabile anche su rocce, sentieri tecnici, e vie ferrate. Suola Vibram® MTN Trainer Evo, con tasselli autopulenti e aggressivi che garantiscono una migliore trazione su neve e fango, e intersuola BiLight, che ammortizza gli impatti sulle rocce e ha un design ergonomico tridimensionale che avvolge con precisione il piede. Sezione centrale dell'intersuola ingegnerizzata per le staffe e pioli metallici delle vie ferrate.

RAVEN 2 GTX



Disponibile versione donna **220,00 €**

TAGLIE: M 6-12, 13 UK / W 3-9 UK
PESO: 670 g [UK 5] 750 g [UK 8]



Colori M: mayan blue
Colori W: ocean
Scarpone leggero semirapponabile per l'alpinismo con Suola Vibram® WTC e intersuola BiLight in TPU iniettato, dal design ergonomico tridimensionale che avvolge con precisione il piede e che ammortizza gli impatti sulle rocce. Chiusura con linguetta sovrapposta, tecnologia 3F System, sistema di allacciatura 3D Lacing a zone separate e soletta Multi Fit Plus [MFF+] permettono un'accurata personalizzazione del fit. Fodera con membrana impermeabile e traspirante Gore-Tex® Extended Comfort.



CALZATURE
SALOMON

AMER SPORTS ITALIA SPA | VIA CHIESA, 30 | 31020 LANCENIGO DI VILLORBA (TV)
TEL +39.0422.5291 | FAX +39.0422.529199

86

FACEBOOK
/Salomon

TWITTER
/salomonsports

WEBSITE
salomon.com

INSTAGRAM
/Salomon

YOUTUBE
/officialsalomon

X ALP MTN GTX®



230,00 €

TAGLIE: 40 - 48

PESO: 620 g



Ogni avventura finisce arrivando in cima. La X ALP MTN GTX® è pronta per arrampicare su tratti molto pendenti, attraversare ghiacciai e superare tratti rocciosi. Con sistema brevettato per una rullata graduale per affrontare terreni insidiosi con facilità. Con tomaia in pelle, grande protezione e impermeabilità Gore-Tex® si arrampica in totale sicurezza. Con suola High Traction Contagrip, 3D Edging Chassis, intersuola con due strati di EVA compressa.

X ALP MTN GTX® W



230,00 €

TAGLIE: 3,5 - 8,5

PESO: 530 g



Ogni avventura finisce arrivando in cima. La X ALP MTN GTX® W è pronta per arrampicare su tratti molto pendenti, attraversare ghiacciai e superare tratti rocciosi. Con sistema brevettato per una rullata graduale per affrontare terreni insidiosi con facilità. Con tomaia in pelle, grande protezione e impermeabilità Gore-Tex® si arrampica in totale sicurezza. Con suola High Traction Contagrip, 3D Edging Chassis, intersuola con due strati di EVA compressa.

OUTPATH GTX®



200,00 €

TAGLIE: 40 - 48

PESO: 396 g



Leggera e flessibile, ma ad elevata reattività, la OUTpath PRO GTX® è nata per aprire nuovi sentieri, grazie alla ghettina protettiva che respinge i detriti e offre sostegno alla caviglia. Con suola Premium Wet TRaction Contagrip, intersuola in EVA iniettata, tomaia in Gore-Tex® Performance Comfort.

OUTPATH



130,00 €

TAGLIE: 40 - 48

PESO: 310 g



Scarpa da trekking veloce per chi vuole andare per la propria strada e stare alla larga dalla folla, la OUTpath è leggera, flessibile e resistente. Esattamente ciò che ti serve per una giornata avventurosa alla scoperta del backcountry. Con suola Premium Wet TRaction Contagrip, intersuola in EVA iniettata.

QUEST 4D 3 GTX®



210,00 €

TAGLIE: 40 - 49 1/3

PESO: 640 g



E' realizzata all'insegna del comfort nel cammino, con tecnologie che aiutano a ridurre l'affaticamento durante i percorsi. Leggera e ammortizzata, dotata di tecnologia di adattamento alla corsa, ma sufficientemente stabile per l'escursionismo, questa scarpa accompagna felicemente i tuoi piedi fino al ritorno al campo base. Con suola High Traction Contagrip, chassis Advanced Chassis, intersuola in EVA a doppia densità, Tomaia in Gore-Tex® Performance Comfort.

X ULTRA 3



130,00 €

TAGLIE: 40 - 49 1/3

PESO: 365 g



Scarpa campione di vendite, la X ULTRA 3 si è evoluta per offrire performance superiori agli amanti dell'escursionismo. Grazie alla tecnologia Descent Control, affronta energicamente i sentieri tecnici, dando il meglio di sé nelle discese più impegnative. Indossala e lanciati in discesa con il turbo ai piedi, anche in condizioni di bagnato e fango. Con suola High Traction Contagrip e Advanced Chassis.



SENSE PRO 2



130,00 €

TAGLIE: 40 - 49 1/3

PESO: 265 g



Trova il perfetto equilibrio sullo sterrato tra un appoggio leggero e sensibile, l'ammortizzazione di cui hai bisogno e una protezione utile per affrontare tanti chilometri. Con la Sense Pro 2 raggiungerai il nirvana del trail running. Con suola Premium Wet Traction Contagrip, Chassis con pellicola Pro Feel, intersuola in EVA iniettata e compressa, Energy Cell+, sottopiede Ortholite.

X A ENDURO



160,00 €

TAGLIE: 40 - 49 1/3

PESO: 300 g



È tempo di avventurarsi fuori dai sentieri battuti. La scarpa X A Enduro è pensata per avvolgere e mantenere stabile il piede sui terreni montuosi estremi. Non lascia passare neanche la ghiaia più fine. Che bisogno c'è di seguire i sentieri? La montagna è tutta tua: divertiti a esplorarla, corri ovunque. Con suola Premium Wet Traction Contagrip, Chassis con pellicola Pro Feel, Advanced Chassis, intersuola in EVA doppia densità e Energy Cell+.

SENSE ESCAPE



110,00 €

TAGLIE: 40 - 49 1/3

PESO: 270 g



Scarpa ideale per scoprire la gioia e la libertà del trail running. La Sense Escape offre il comfort e la propulsione di una scarpa per la corsa su strada, con in più la protezione e il grip necessari sui sentieri. Con suola Premium Wet Traction Contagrip, intersuola in EVA compressa e Energy Cell+.

S/LAB ULTRA



185,00 €

TAGLIE: 36 - 48

PESO: 300 g



Sviluppata insieme a François D'Haene, la S/LAB Ultra incarna la sua preparazione fisica e mentale per le gare di ultra trail. Unisce comfort per le lunghe distanze a grip e calzata di precisione, a cui si aggiunge lo speciale design grafico che ripercorre i vari passaggi di una ultra. Ti aiuterà a raggiungere i tuoi ultra-obiettivi grazie a: suola Premium Wet Traction Contagrip, Chassis con pellicola Pro Feel, Advanced Chassis, intersuola in EVA compressa a doppia densità e Energy Cell+.

SENSE RIDE



140,00 €

TAGLIE: 40 - 49 1/3

PESO: 275 g



Lanciati all'assalto dei sentieri con Sense Ride. Con la giusta dose di ammortizzazione per percorrere lunghe distanze, un drop di 8 mm e una calzata collaudata potrai correre tutto il giorno. Con suola Premium Wet Traction Contagrip, Chassis con pellicola Pro Feel, Advanced Chassis, intersuola in EVA compressa e Energy Cell+.

SENSE PRO MAX



150,00 €

TAGLIE: 40 - 49 1/3

PESO: 290 g



Con la Sense Pro Max aumenterai le distanze e vedrai cambiare il paesaggio tutt'intorno a te. Non è una corsa, è un viaggio. Con suola Premium Wet Traction Contagrip, Chassis con pellicola Pro Feel, Advanced Chassis, intersuola in EVA compressa e Energy Cell+.

SCARPA

CALZATURE
SCARPA

CALZATURIFICIO S.C.A.R.P.A. S.P.A. | VIA ENRICO FERMI 1 | 31011 ASOLO (TV) ITALY
TEL: +39.0423.5284 | FAX: +39.0423.528599 | INFO@SCARPA.NET

88

FACEBOOK
/Scarpa.Spa

TWITTER
/SCARPAspa

WEBSITE
scarpa.net

INSTAGRAM
/SCARPAspa

YOUTUBE
/scarpaNA

NEUTRON 2



149,00 €

MISURE: 36 - 48 [comprese mezze taglie], 36 - 42 [donna]
PESO: 335 g [mezzo paio tg. 42], 290 g [mezzo paio tg. 38]
DROP: 6 mm



Hanno forma comoda e versatile che assicura eccezionale comfort a qualsiasi tipologia di piede e innovativa tecnologia XRS [Extra Rebound System] che permette un risparmio energetico dell'atleta e ne aumenta la potenza in fase di spinta. Performante, agile e reattiva, è una calzatura adatta a ogni competizione di trail running e skyrunning. Grazie alla leggerezza e all'innovativa struttura della tomaia con sistema costruttivo SockFit LW, questo modello è perfetto per qualsiasi tipo di percorso nel quale sono necessari cushioning, controllo laterale e stabilità del piede. La suola in Vibram Megagrip è perfetta per superfici sia asciutte che bagnate.

SPIN



139,00 €

MISURE: 36 - 47 [comprese mezze taglie], 36 - 42 [donna]
PESO: 250 g [mezzo paio tg. 42], 210 g [mezzo paio tg. 38]
DROP: 4 mm



Leggerissima ed essenziale. Tomaia in rete traspirante, arricchita da film protettivo in TPU termosaldato. Velocità e reattività sono le caratteristiche fondamentali di Spin. Dalla calzatura precisa e avvolgente, questa calzatura di nuova concezione garantisce perfetta stabilità grazie ai profili ribassati e alla vicinanza col suolo. L'intersuola in EVA ad alta densità offre cushioning, mentre l'insero nella zona dell'avampiede consente reattività e naturalezza nei movimenti. La suola a tasselli pronunciati disegnata da SCARPA® e realizzata in Vibram® Megagrip permette eccellenti grip e trazione su qualsiasi tipo di terreno.

SPIN RS



155,00 €

MISURE: 36 - 48 [comprese mezze taglie], 36 - 42 [donna]
PESO: 265 g [mezzo paio tg. 42], 245 g [mezzo paio tg. 38]
DROP: 8 mm



Ispirata al pluripremiato modello Spin, la versione RS rappresenta la scelta ideale per le competizioni di ultra trail e allenamenti di lunghe distanze. Questo modello conferisce grande stabilità e ottimo controllo su tutte le superfici, grazie all'esoscheletro con pellicola in TPU protettivo termosaldato e al sistema costruttivo SockFit LW che avvolge completamente il piede. Progettata per vincere, vanta la più recente e innovativa tecnologia Vibram Litebase che, in combinazione alla mescola Vibram Megagrip, consente di ridurre drasticamente il peso della suola (fino al 30% meno sul peso complessivo della suola) e, al contempo, ne incrementa le performance di cushioning e grip.

MESCALITO



159,00 €

MISURE: 36 - 48 [comprese mezze taglie], 36 - 42 [donna]
PESO: 390 g [mezzo paio tg. 42], 330 g [mezzo paio tg. 38]



È la prima calzatura approach che utilizza la tecnologia Vibram Litebase. Rappresenta inoltre la scelta ideale per un uso prolungato per coloro che lavorano in montagna, come le guide alpine. Eccezionalmente leggera grazie alla nuova tecnologia Vibram Litebase, assicura un insuperabile grip grazie alla mescola Vibram Megagrip e all'esclusivo design del battistrada caratterizzato da una "climbing zone" e da un disegno del tallone che ne facilita la frenata. L'intersuola in EVA a spessore e densità differenziati garantisce un comfort impareggiabile. Il materiale utilizzato per la tomaia, insieme al design, conferiscono controllo e stabilità del piede in ogni percorso di avvicinamento e nelle diverse attività outdoor.

MOJITO HIKE GTX



169,00 €

MISURE: 36 - 47 [c. mezze taglie] +48, 49, 50, 36 - 42 [donna]
PESO: 470 g [mezzo paio tg. 42], 380 g [mezzo paio tg. 38]



Lo stile e il design sono inconfondibilmente ispirati alla classica Mojito. La versione "Hike GTX" è la scelta giusta per l'hiking leggero. La tomaia è in pelle scamosciata da 1,8 mm idrorepellente con membrana Gore-Tex® Performance che assicura massima impermeabilità e traspirabilità. L'allacciatura, derivante dai modelli da arrampicata, consente la massima regolazione, ottenendo una calzatura perfetta. La suola è la conosciuta Salix con mescola Vibram® XS Trek che consente una camminata confortevole e sicura su ogni terreno. Mojito, ancora una volta, riesce a combinare prestazioni tecniche con design, stile ed eleganza.

MARMOLADA PRO OD



229,00 €

MISURE: 37 - 48 [comp. mezze taglie], 36 - 42 [donna]
PESO: 590 g [mezzo paio tg. 42], 510 g [mezzo paio tg. 38]



Che si tratti di trekking impegnativi, giornalieri o multiday, è la calzatura all-round per eccellenza. L'innovativa tomaia con tecnologia Persparr e Combo, laminata in OutDry® - che garantisce il perfetto equilibrio fra traspirabilità e protezione dagli agenti esterni - rendono Marmolada Trek OD la scelta degli appassionati di trekking. La lingua, realizzata con sistema costruttivo Sock-Fit XT by SCARPA® e l'allacciatura con passa lacci in plastica avvolgono il piede in modo omogeneo mantenendo il comfort sempre elevato anche dopo molte ore di uso.

ZG PRO GTX



219,00 €

MISURE: 36 - 47 [comp. mezza taglie], +48-49-50

PESO: 640 g



E' per gli escursionisti della nuova generazione che cercano uno stile e un design nuovo, fresco e ricercato pur mantenendo il fascino dei materiali e colori classici come il Nubuck da 1,8-2,0 mm. Il sistema "Speed lacing system" con occhielli in materiale bicomponente permettono di avere una facile e veloce personalizzazione dell'allacciatura che avvolge confortevolmente. La membrana Gore-Tex® permette l'impermeabilità e traspirabilità del piede mentre il comfort è assicurato dalla nuova suola Vibram® Salix Trek.

ZG TREK GTX



189,00 €

MISURE: 36 - 47 [comp. mezza taglie], +48-49-50, 36 - 42 [donna]

PESO: 560 g [mezzo paio tg. 42], 530 [mezzo paio tg. 38]



Per gli amanti del trekking che desiderano una scarpa performante, resistente e affidabile. Costruzione in pelle scamosciata idrorepellente e membrane Gore-Tex®, assicura elevate traspirabilità e totale impermeabilità. Il sistema "Speed lacing system" con occhielli in bicomponente permettono di avere una facile e veloce personalizzazione dell'allacciatura del piede che risulta, quindi, avvolto grazie anche al sistema Heel tension che supporta la parte posteriore. La suola, Salix Trek completamente nuova, utilizza la miscela Vibram® XS-Trek che permette affidabilità, durata e ottime performance su terreni bagnati e asciutti.

ZG LITE GTX



169,00 €

MISURE: 36 - 47 [comp. mezza taglie], +48-49-50, 36 - 42 [donna]

PESO: 605 g [mezzo paio tg. 42], 530 [mezzo paio tg. 38]



Costruito in Cordura e pelle scamosciata, la versione LITE ZG con membrana impermeabile Gore-Tex® garantisce impermeabilità e traspirabilità del piede. La suola con inserto in PU permette elevato comfort del piede anche dopo molte ore di cammino e la miscela Vibram® XS-Trek del battistrada permette ottimo grip nelle differenti condizioni di terreno. Assicura grande stabilità laterale del piede grazie al sistema Heel tension che supporta la parte posteriore del piede.

RIBELLE OD



319,00 €

MISURE: 37 - 48 [comp. mezza taglie], 37 - 42 [donna]

PESO: 695 g [mezzo paio tg. 42], 590 g [mezzo paio tg. 38]



E' lo scarpone ideale per ogni percorso di alpinismo, guide alpine e utilizzo professionale in montagna. Realizzato in pelle scamosciata Perwanger, la cui nuova e innovativa forma permette una camminata "rullata" veloce in perfetto "stile alpino". La miscela utilizzata per la suola è la performante Mont di Vibram che, combinata con l'utilizzo i ramponi semi-automatici permette di affrontare qualsiasi condizione di terreno. Ribelle OD, grazie alla membrana impermeabile e traspirante OutDry®, permette di mantenere asciutti i piedi anche in condizioni di pioggia.

RIBELLE LITE OD



279,00 €

MISURE: 37 - 48 [comp. mezza taglie], 37 - 42 [donna]

PESO: 650 g [mezzo paio tg. 42], 550 g [mezzo paio tg. 38]



La nuova e innovativa forma, segno distintivo dei Ribelle, permette una camminata "rullata" e veloce, tipica degli alpinisti che desiderano percorrere le ascese in "stile alpino". La versione "LITE", in MicroTech, utilizza il sistema costruttivo Sock-Fit XT unito alla membrana impermeabile e traspirante OutDry® garantisce comfort e piedi asciutti in ogni condizione. Ideale per percorsi di trekking, vie ferrate e alpinismo classico, è la scarpa per i professionisti e le guide alpine. La suola Pentax Precision III con battistrada in miscela Vibram® Mont è compatibile con i ramponi semi-automatici.

RIBELLE TECH OD



429,00 €

MISURE: 39 - 46 [comprese mezza mis.]

PESO: 610 g



Rappresenta la scarpa ideale per le guide alpine e per la nuova generazione di alpinisti che ricercano velocità e leggerezza. E' uno scarpone ultra-performante e leggerissimo grazie alla nuova forma costruita per una camminata veloce e facile rullata. Estremamente confortevole grazie all'esclusivo sistema di costruzione Sock-Fit Plus, offre impermeabilizzazione e traspirazione grazie alla membrana OutDry®. E' lo scarpone ideale per un alpinismo veloce nel quale spiccano le doti di leggerezza, agilità, stabilità e controllo in ogni situazione. Tomaia: KCN TECH Fabric - Microtech Water-Res + S-tech, Fodera: Stretch Textile + OutDry® Lamination. Soletta: ACTIV PLUS. Suola: Vibram® PENTAX PRECISION III.



CALZATURE
THE NORTH FACE

THE NORTH FACE VF SAGL | VIA LAVEGGIO, 5 | 6855 STABIO, SVIZZERA
INFO@THENORTHFACE.COM

90

FACEBOOK
/thenorthface

TWITTER
/TheNorthFace

WEBSITE
thenorthface.com

INSTAGRAM
/thenorthface

YOUTUBE
/TheNorthFaceVideo

M FLIGHT SERIES RKT



130,00 €

PESO: Peso approssimativo, una scarpa: 237 g
Peso approssimativo, paio: 474 g

APPOGGIO: NEUTRO **DROP:** 8 mm



Queste scarpe, tra le migliori nella loro categoria, sono state sviluppate in collaborazione con l'ultrarunner Rob Krar. L'esclusiva intersuola Fastfoam™ è pensata per garantire una maggiore reattività e una stabilità durevole, la rete traspirante e il plantare OrthoLite® garantiscono asciutto e comfort fino al termine della corsa.

M ULTRA TR III



130,00 €

PESO: Peso approssimativo, una scarpa: 278 g
Peso approssimativo, paio: 556 g

APPOGGIO: NEUTRO **DROP:** 6 mm



Realizzata con un innovativo sistema di allacciatura asimmetrico, questa scarpa traspirante migliora la flessibilità dell'avampiede e fornisce un supporto imbattibile nella zona mediale. L'esclusiva intersuola Fastfoam™ e l'ammortizzazione plantare OrthoLite® migliorano velocità, stabilità e comfort su ogni percorso, mentre la suola Vibram® Megagrip assicura stabilità anche su terreni fangosi e scivolosi.

W ULTRA ENDURANCE II



130,00 €

PESO: Peso approssimativo, una scarpa: 266 g
Peso approssimativo, paio: 532 g

APPOGGIO: NEUTRO **DROP:** 8 mm



La tecnologia di stabilità del tallone Ultra Protect™ CRADLE™ con la protezione per l'avampiede ESS Snake Plate™ di questa scarpa da running ad alte prestazioni offre ai piedi il supporto necessario su ogni terreno. L'ammortizzazione OrthoLite® garantisce il massimo comfort, mentre la suola offre stabilità su terreni fangosi e scivolosi.

M LITEWAVE FASTPACK GTX®



100,00 €

PESO: Peso approssimativo, una scarpa: 337 g
Peso approssimativo, paio: 674 g



Queste scarpe offrono un supporto versatile e leggero in grado di resistere ai terreni più impegnativi. Grazie alla tecnologia GORE-TEX®, bloccano l'umidità mantenendo i piedi all'asciutto anche quando piove o si cammina sul bagnato. Il mesh traspirante a maglia stretta garantisce la circolazione dell'aria durante le attività ad alta intensità, oltre a proteggere dai detriti lungo il percorso.

M ENDURUS HIKE GTX®



150,00 €

PESO: Peso approssimativo, una scarpa: 382 g
Peso approssimativo, paio: 764 g



Impermeabili, traspiranti ed estremamente confortevoli, queste scarpe da trekking sono la scelta ideale per le escursioni in condizioni climatiche impegnative e variabili. All'esterno, la tecnologia GORE-TEX® blocca l'umidità mantenendo i piedi sempre asciutti, mentre all'interno la fodera FlashDry™ alla caviglia previene la formazione di vesciche e sudore.

W HEDGEHOG FASTPACK MID GTX®



150,00 €

PESO: Peso approssimativo, una scarpa: 407 g
Peso approssimativo, paio: 814 g



Con un design leggero alla caviglia e un'estetica femminile, questi scarponi sono ideali per le donne che vogliono muoversi con velocità, stile e sostegno sui sentieri. L'intersuola CRADLE™ GUIDE e la resistente suola Vibram® garantiscono la sicurezza necessaria per affrontare qualsiasi terreno. La membrana GORE-TEX® impedisce all'umidità di penetrare, mentre il tessuto in rete resistente alle abrasioni e traspirante offre una maggiore ventilazione e lunga durata.