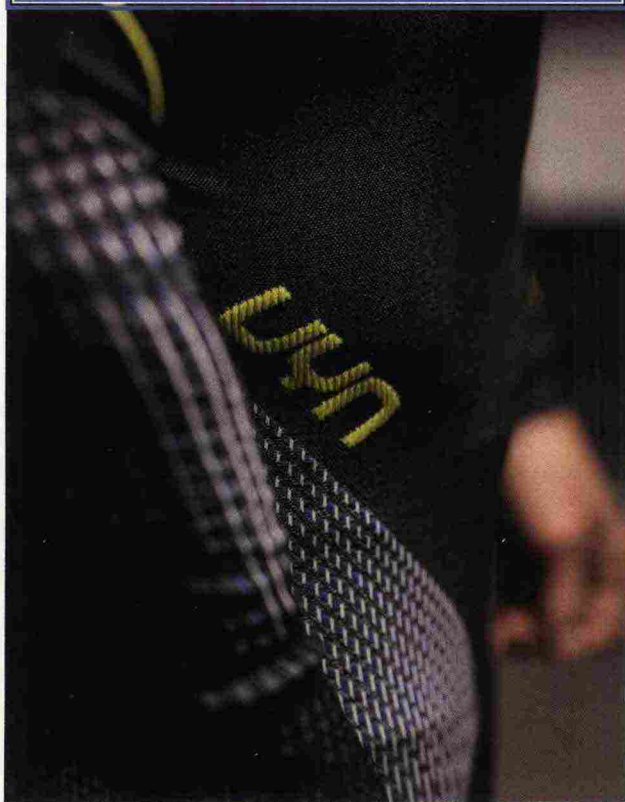


Funzionalità, design e PERFORMANCE

Traspirabilità, regolazione dell'umidità, circolazione dell'aria: sono concetti essenziali per qualsiasi sportivo, che fanno la differenza tra prestazione e vittoria. Diverse tecnologie garantiscono un clima corporeo sempre ottimale ed evitano il surriscaldamento e il raffreddamento. Tessuti tridimensionali, che non si limitano a migliorare la circolazione dell'aria, ma aumentano notevolmente la superficie di gestione del sudore, per trasportarlo verso l'esterno in modo rapido ed efficace. UYN® sceglie l'high tech fino ai minimi particolari per dare il massimo supporto agli atleti presentando per la prossima estate due linee bike ed una underwear.



UNA T-SHIRT intelligente, che permette qualsiasi movimento, dando la sensazione di non esserci pur mantenendo il benessere del corpo in qualsiasi attività e ad ogni sforzo.



IL MATERIALE GIUSTO al posto giusto: è questa la base del comfort necessario per ottimizzare le prestazioni sulla bici. Per questo UYN ha sviluppato questo pantaloncino creando una sinergia davvero unica: la struttura priva di cuciture sulle gambe e sulle bretelle si unisce alla Lycra per il fondello e la parte interna della coscia. Il risultato è: niente abrasioni, niente limitazioni: solo il massimo del comfort e della libertà di movimento.

L'HIGH TECH domina in ogni particolare della giacca anti vento leggera Alpha Biking UYN, e non soltanto perché questa giacca ultraleggera protegge dal vento e offre la massima libertà di movimento. L'Air Dual System di cui è dotata si regola in base all'intensità dell'allenamento.





UYN BIKING ACTIVYON

è una shirt manica corta aerodinamica sul davanti, traspirante e aerata sulla schiena, offre la funzione giusta nel posto giusto, per esaltare tutto il divertimento in bici. Senza rinunciare a un design accattivante.

QUANDO SI VA IN BICI il comfort è essenziale, qualunque sia la lunghezza del percorso. Per questo UYN presenta il BibTight della collezione Activyon. Una combinazione davvero unica: la struttura priva di cuciture sulle gambe e sulle bretelle si unisce all'inserto in Lycra Dynamicflow per il fondello e la parte interna della coscia, evitando qualsiasi sfregamento e regalando la massima libertà nei movimenti e una sensazione di benessere. In breve il maltissimo del comfort.



Che amino la bici o la mountain bike, i ciclisti non si lasciano certo fermare dalle condizioni climatiche: partono sempre e comunque.

Per questo hanno bisogno di un'attrezzatura che li protegga, assicurando allo stesso tempo un piacevole clima corporeo che prevenga il raffreddamento.

LA GIACCA ANTI VENTO

per il ciclismo Activyon è la giacca perfetta in giornate del genere, grazie al tessuto idrorepellente e antivento sul davanti e leggero e traspirante sulla schiena.



TRERÈ INNOVATION
Tel: 0376 718 611
www.uynsports.com



LA FORZA DELL'UNICITÀ

Decenni di esperienza e una vera passione per una qualità straordinaria e un design perfetto: Trerè rappresenta con ogni sua fibra i valori della tradizione tessile italiana e ricerca incessantemente la massima esperienza in filati, strutture e produzioni innovative e di altissima qualità.

HYPERMOTION2

Per l'autunno inverno 2018, UYN ha presentato la costruzione innovativa della parte superiore della maglia chiamata Hypermotion. Ora UYN va oltre. Con Hypermotion² non è più presente nessuna cucitura verticale, né sulla spalla né sul petto. Niente che possa limitare il movimento delle braccia.

Meta-Ribs - Shirt Short Sleeves

Le micro coste del tessuto, dette Stabilizing Meta-Ribs permettono di agevolare una postura ideale, che aumenta la capacità polmonare e facilita la respirazione. Bib Tight - Le Meta-Ribs, nel caso del Bib Tight vanno dai glutei alle cosce, con una costruzione più spessa sul retro per il corretto sostegno muscolare e più leggera sul davanti per una maggiore traspirazione e ventilazione.

T-HEXAGON

Il tessuto strutturato a forma di esagoni tridimensionali permette una perfetta regolazione climatica. Nella zona addominale la struttura è più fitta per garantire isolamento, mentre nella zona del petto la tramatura si assottiglia per facilitare la traspirazione e l'eliminazione del sudore verso l'esterno.

DYNAMIC FLOW

Lycra con struttura tridimensionale per l'inserto: la struttura fornisce un migliore flusso d'aria migliorando l'aerodinamica. Essendo anti abrasione la pedalata scorre senza intoppi. Si trova nella parte centrale e va dalla zona addominale alla parte posteriore del pad, coprendo anche l'interno delle cosce.

COMPRESSIQ

Tecnologia di compressione ottimizzata che garantisce migliori prestazioni e miglior recupero nella fase di riposo.

4-WAYS VENTILATION

Particolare tecnologia di lavorazione che garantisce una ventilazione ottimale su tutta la superficie della pelle. Micro-coste nella parte interna del tessuto creano un'intercapedine tra la pelle e il tessuto, permettendo una migliore circolazione dell'aria.

COOLVENT

Il concetto del Coolvent di UYN® rappresenta il massimo del comfort. Si basa sulla struttura aperta del tessuto: la superficie interna canalizzata consente un flusso costante di aria. Assorbe rapidamente il sudore, rinfresca durante i movimenti e mantiene la pelle sempre asciutta.

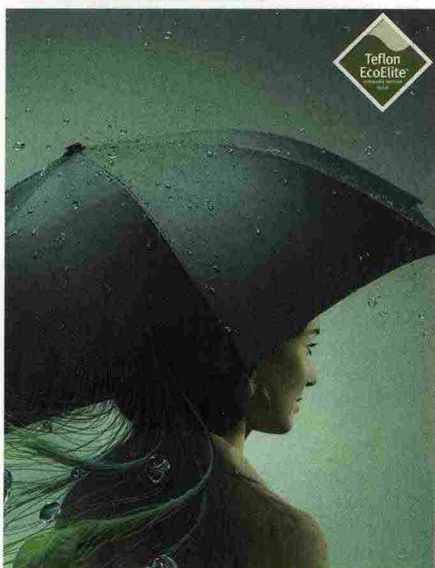
DRYLIGHT

Applicata nelle zone di maggior sudorazione, la tecnologia Drylight trasporta il sudore verso l'esterno attraverso una lavorazione in maglia più leggera ed estremamente assorbente.

CHEMOURS ha presentato alla fiera OutDoor di Friedrichshafen il nuovo Teflon EcoElite™, trattamento idrorepellente per tessuti, a base di sostanze rinnovabili. Teflon EcoElite, un'avanzata tecnologia DWR, offre a marchi, designers e produttori un'offerta dalle prestazioni elevate e rinnovabili (contenuto di carbonio rinnovabile del 60%) in grado di soddisfare i requisiti di idrorepellenza equiparabili ai prodotti fluorurati DWR, sostenendo l'attenzione dei produttori di abbigliamento alla riduzione dell'impronta ambientale.

I finissaggi Teflon EcoElite offrono prestazioni idrorepellenti duraturi resistenti anche dopo 30 o più lavaggi per incontrare le esigenze di marchi e consumatori. Grazie alle sue caratteristiche innovative in termini di sostenibilità, il trattamento repellente Teflon EcoElite è stato scelto come uno dei prodotti a base biologica dell'anno al Bio-Based World News InnovationAwards per il 2018. Questo premio è dedicato ai prodotti a base vegetale su fonti rinnovabili come l'agricoltura, il mare e le foreste, ed offrono un'alternativa ai tradizionali prodotti a base petrolio. Il finissaggio Teflon EcoElite completa il già esistente portfolio di prodotti protettivi per tessuti Teflon per la protezione da acqua, olio e macchie. In qualità di leader indiscusso del settore, i trattamenti protettivi di tessuto Teflon ed i repellenti Teflon EcoElite si impegnano a soddisfare le esigenze dei clienti alla ricerca di finissaggi tessili duraturi ad alte prestazioni.

**CHEMOURS
TEFLON ECOELITE**
www.teflon.com/EcoElite



TUTTI GLI ESCURSIONISTI più atletici lo sanno: durante un tour impegnativo sul terreno alpino, prima o poi ogni grammo di troppo si fa sentire. Ecco quindi che per molti sportivi le calzature devono offrire in prima linea leggerezza e prestazioni perfette. Il nuovo Alpine SL GTX by **Lowa** è stato ridotto all'essenziale proprio per soddisfare questa esigenza. Il risultato è uno stivale da montagna professionale atletico ed estremamente leggero, che pesa soltanto 550 grammi per scarpa.

David Göttler, alpinista estremo, è stato coinvolto nella fase di progettazione e ha contribuito a ottimizzare il modello in ogni dettaglio. Basti pensare allo strato in poliuretano applicato sul materiale sintetico per proteggere lo stivale dai detriti. Una tramezza rigida in carbonio e la suola esterna molto leggera in Vibram Alp Trac SL riducono ulteriormente il peso dello stivale, che tuttavia offre il meglio in termini di stabilità. Il gambale morbido in neoprene, l'allacciatura funzionale a due zone e la foderia impermeabile in Gore-Tex fanno di questa calzatura colorata un vero alpinista. Il leggerissimo scarpone rimane fedele al motto per cui «meno è meglio», offrendo prestazioni straordinarie.



LOWA ITALIA
Tel. 0422 728 800
www.lowa.it

Il meglio dello SPORT

Proposte DOC e di qualità per fare belle vetrine e attirare attenzione

OGNI RUNNER È ALLA RICERCA della propria esperienza di corsa, e chi cerca il massimo del comfort e della resistenza, senza rinunciare alla leggerezza, trova in Glycerin 16 la risposta migliore: ammortizzazione ancora più morbida.

Questa sensazione è frutto di una nuovissima tecnologia: si chiama DNA LOFT e

Brooks la introduce sul mercato per la prima volta proprio con il più amato dei suoi modelli, portando a un nuovo livello l'esperienza di chi indossa la calzatura cushion per eccellenza. Il DNA Loft è un'innovativa tecnologia che mantiene le qualità esclusive dell'intersuola del DNA di Brooks, si adatta istantaneamente al passo, al peso e alla velocità del corridore e offre un'esperienza ancora più morbida e protetta grazie alla miscela di etilene-vinil acetato (EVA), gomma e aria. La gomma inoltre aggiunge longevità all'intersuola assicurando che la morbidezza duri per tutta la vita della scarpa, mentre l'aria diminuisce il peso del materiale. DNA LOFT, con il suo approccio intelligente e un materiale da corsa soffice, è progettato per essere ultra-leggero e ultra-morbido senza cedere sulla pianta del piede.



LA FELPA ADIDAS TX STOCKHORN

con piccolo cappuccio è perfetta per ogni utilizzo. Calda e leggera, grazie al tessuto Polartec® Power Stretch® Pro™, elastico e resistente alle abrasioni, garantisce libertà nei movimenti e lunga durata.



L'ENTRATA DI MICHELIN nel comparto delle soles tecniche ha generato grande interesse fra i produttori di scarpe, alla continua ricerca di soluzioni diverse e innovative. Tutto nasce dall'esperienza del "contatto con il suolo", una materia che Michelin conosce molto bene da oltre un secolo e su più fronti. È con questi presupposti che è nata Michelin Soles, l'iniziativa che utilizzando le più trasversali competenze sviluppa soles personalizzate su specifici briefing di aziende calzaturiere in tutto il mondo. Ha sempre creduto nella collaborazione con

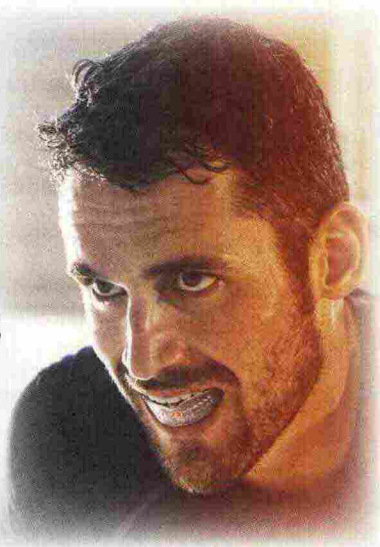
Michelin anche **Garmont**, che per l'estate 2019 conterà in collezione sei modelli gommati Michelin e fra loro ci sarà una rivisitazione della 9.81, una calzatura versatile dedicata a tutte le declinazioni fast delle attività in montagna, dallo speed hiking al trail running. La suola Michelin si caratterizza per tasselli lamellati che migliorano aderenza e adattabilità ai diversi tipi di terreni, sculture più robuste nella zona del tallone supportano la frenata.

IL NUOVO GUANTO SUPERLEGGERO Supremo PRO della spagnola **HO Soccer** ha un palmo in lattice Aquaformula di 4mm di più 3mm di schiuma per un grip perfetto abbinato all'assorbimento dell'impatto. All'interno del palmo sono state applicate degli inserti in silicone, per garantire un posizionamento sicuro della mano. Lo speciale taglio negative ha le cuciture interne per una vestibilità aderente che assicura massima sensibilità. Per la chiusura del polso, è stata integrata una fascia elasticizzata prolungata che offre maggiore stabilità. Il dorso è costruito in un neoprene superleggero con inserti in silicone nella "punch zone" per non lasciare niente al caso. HO Soccer riesce a offrire questo condensato di tecnologia in soli 122 grammi di peso.

MT SPORT
Tel: 0473 666 256
info@mtsport.it
hosoccer.com



Anche **Kevin Love**, center dei Cleveland Cavaliers, indossa il 9200 Superfit Basketball di **Shock Doctor**. Persino in NBA si comunica meglio con la tecnologia InVent, che consente agli atleti di respirare e parlare perfettamente. Sviluppato per grandi sfide, è in grado di resistere a brutte gomitate e ai duri colpi del basket. Garantisce una copertura totale, massimo comfort e può essere indossato con facilità. Il design Bio-Fit, con finestre in gel garantisce il migliore assorbimento degli urti. Superfit si adatta inoltre alle basse temperature. Shock Doctor è leader mondiale nella costruzione di paradenti, con una tecnologia che va ben oltre la protezione della bocca. Shock Doctor sfrutta un'ingegneria lungimirante in grado non solo di garantire protezione e prevenzione, ma anche di stimolare e supportare le vostre prestazioni atletiche con risultati straordinari e affidabili.



MT SPORT
Tel: 0473 666 256
info@mtsport.it
www.shockdoctor.com

LE HEADBAND BUFF IN COOLNET UV+ (95% in Poliestere riciclato e in Elastane per il restante 5%), grazie alle sue proprietà di gestione dell'umidità allontanano il sudore dalla pelle facendolo evaporare, per donare freschezza, leggerezza e comodità. Con UPF 50+, previene l'esposizione pericolosa al sole fornendo una trama Ultra Stretch elastica (nelle 4 direzioni) sono assolutamente confortevoli grazie all'assenza di cuciture e al trattamento antibatterico Polygiene. Sono indicate per il Running e il Trail Running e per le attività ad alta intensità.



IL CONCEPT DELLA NUOVA COLLEZIONE di Vibram

FUROSHIKI The Wrapping Sole per la stagione Spring Summer 2019 è unico e assolutamente innovativo. La calzatura, che prende il nome dall'arte giapponese furoshiki, avvolge in maniera pratica il piede, garantendo un fitting personalizzato e un comfort eccezionale per qualsiasi morfologia di piede. Grazie a un avanzato processo produttivo, Vibram ha compiuto una vera e propria rivoluzione progettuale, ideando una scarpa le cui fasce ergonomiche, realizzate in Sensitive Fabrics di Eurojersey, si sviluppano direttamente a partire dalla suola, realizzata in miscela Vibram XS City, che garantisce durabilità e grip su superfici urbane. Per la collezione Spring Summer 2019 si veste di nuovi colori, tutti in tinta unita, per adattarsi in maniera semplice ma originale ad ogni outfit, dal classico nero al denim, dal rosso al rosa.



IL 1 GIUGNO ASICS ha lanciato la 25a edizione del suo modello di punta, la Gel-Kayano™, la scarpa che è un punto di riferimento per la corsa di lunghe distanze dal 1993; ogni edizione migliora la versione precedente, offrendo ogni volta ai runners maggiore protezione e performance.

Gel-Kayano25 include le nuove tecnologie FlyteFoam™ Lyte e FlyteFoam™ Propel, che lavorano insieme per garantire elevata protezione e stabilità indipendentemente dalla distanza.

FlyteFoam Lyte è una leggerissima e reattiva ammortizzazione di nuova generazione. La formula dell'intersuola è caratterizzata da una combinazione rinforzata di nanofibre che ne incrementa la durezza e garantisce maggiore stabilità.

FlyteFoam Propel è la schiuma Asics brevettata di nuova formulazione disegnata per garantire maggiore reattività nella fase di appoggio. Usata parallelamente alla tecnologia Asics Gel posizionata strategicamente, la Gel-Kayano 25 lavora insieme al piede dell'atleta per un migliore assorbimento degli shock.

All-new Two-Layer Jacquard Mesh Upper offre una vestibilità perfetta e traspirante che migliora la flessibilità e riduce le pieghe causa di irritazione, mantenendo comunque grande leggerezza.



ASICS ITALIA
Tel: 0171 416 111
www.asics.it

Cercasi PERFORMANCE

La forza della tecnica vince sempre nello sport

MASTERS HA SCELTO PER ALCUNI MODELLI, come Speedster Calu (per il Trekking Ultrastrong) e Dolomiti Calu (Trekking) un nuovissimo ed esclusivo materiale, il Calu®Tech, selezionato per garantire leggerezza, resistenza e flessibilità abbinando la miglior lega di alluminio ed il carbonio più puro. La leggerezza viene conferita dal rivestimento in carbonio che riduce il peso della sottile anima in lega di alluminio AluTech 7075. La resistenza invece è data dalla forza dell'AluTech 7075 che sostiene la fibra di carbonio aumentandone flessibilità e resistenza per contrastare i colpi diametrali. Un'esclusiva mondiale di Masters che permette all'azienda di proporre dei prodotti di qualità elevatissima che riescono a distinguersi da quelli offerti dai competitors.

Una delle novità a livello tecnologico propria della collezione SS19 è il Tip-Top System (dall'inglese, per indicare "il meglio del meglio") caratterizzato dalla nuova forma della rotella e del supporto dei bastoni. Il supporto "Tip" è infatti più lungo di

9 mm rispetto al supporto filettato utilizzato nelle collezioni precedenti e si completa di un anello di diametro 35 mm dove si trovano le guide per l'inserimento della rotella "Top". Questa nuova rotella ha una forma innovativa ed è incredibilmente semplice da montare e rimuovere dal supporto. Basta infatti condurla alla fine della corsa delle guide predisposte nel supporto, fissandola con una rotazione in senso antiorario. La rimozione invece si potrà eseguire semplicemente piegando contemporaneamente i tre lembi verso il basso e ruotando la rotella in senso orario fino allo sblocco dalle guide del supporto Tip.



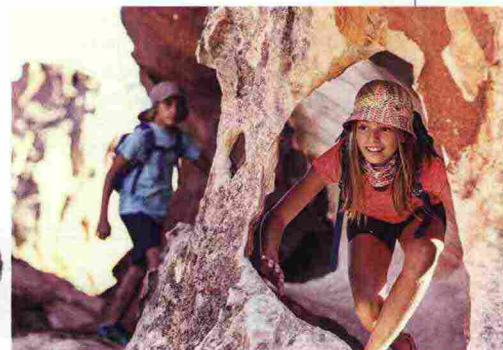
MASTERS
Tel: 0424 524 133
www.masters.it



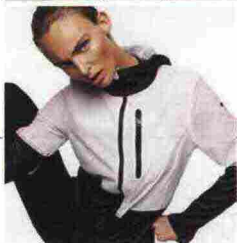
VERTEX BY KAYLAND presenta tutti i tratti della scarpa tecnica di alto livello. La tomaia è realizzata in pelle scamosciata di qualità, con rinforzi strutturali laterali e cuciture ergonomiche. L'allacciatura è estesa fino in punta consentendo massima personalizzazione nella calzatura. La forma è molto filante e contiene alla perfezione il piede, assicurando quindi un design compatto che garantisce ottimi passaggi tra le rocce. Il fascione in gomma sul puntale assicura massima protezione contro spuntoni di roccia e aumenta le prestazioni in fase di scalata. Il sottopiede in polipropilene ha il giusto grado di rigidità torsionale per mantenere il piede nella posizione corretta anche con appoggio irregolare; la zeppa in microporosa assorbe gli urti e li dissipa in modo ottimale, senza diminuire le prestazioni e il comfort. La suola Gravity di Vibram con miscela iper-aderente Megagrip assicura trazione e adattabilità a tutti i terreni.

LA WATERPRO MAIPO 2 MERRELL è la scarpa ideale per le avventure di hydro hike. Altamente traspirante, si asciuga rapidamente e grazie alla suola Vibram assicura la massima trazione sul terreno. Tra le caratteristiche salienti, la tomaia in mesh e pelle sintetica water friendly nella parte superiore, l'allacciatura integrata per una vestibilità sicura e il sottopiede sagomato rimovibile in EVA Kinetic Fit BASE con copertura water friendly.

IL MONDO È ANCORA PIÙ BELLO quando sei un bambino. La nuova collezione di cappelli junior **BUFF** offre la protezione per stili di vita di tutte le età. Progettati per fornire un'efficace protezione dai raggi UV, i Caps sono regolabili per offrire un comfort estremo. I nuovi disegni e colori sono un inno alla spensieratezza e al divertimento.



LA COLLEZIONE ESTATE 2019



di **Goldbergh** è semplice ma innovativa. La cartella colori è caratterizzata dal bianco, dal nero e dal caldo color pastello rosa, con il logo sui colori del nero e del grigio a lettere grandi stampate su leggings, top e giacche. Piumini leggeri e, in caso di pioggia, impermeabili traspiranti. E ancora, T-shirt cool e dall'ottima vestibilità (mezza manica, manica lunga, smanicate, over-size o aderenti) per rispondere a qualsiasi esigenza.

IL NUOVO OCCHIALE PER IL CICLISMO e la corsa **BLIZ MATRIX**.

grazie alla struttura artigianale e la forma aerodinamica della lente, è ideale per le attività sportive a media e ad alta velocità. Matrix presenta una lente cilindrica che offre il massimo campo visivo, il nasello e le asticelle regolabili per un adattamento perfetto al viso.

Ogni caratteristica è stata progettata per aiutare a proteggere gli occhi dal sole, vento e dalla polvere, favorendo anche circolazione d'aria per combattere l'appannamento della lente e per raffreddare il volto sudato. Il modello Matrix è perfetto per un'ampia gamma di attività, tra cui sci di fondo, ciclismo, corsa, trekking e arrampicata. Matrix è un modello unisex, pesa solo 34 grammi e ha le lenti costruite con la Hydro Lens Technology™ per avere minime tolleranze di rifrazione, conformi con lo standard di sicurezza più alto. La lente ha una curvatura perfetta, è idrofobica, infrangibile e offre massima protezione UV.

MT SPORT
Tel: 0473 666 256
info@mtsport.it
www.blizeyewear.com





SVALBARD PANTS è un pantalone in jeans realizzato per le attività all'aperto. Aspetto tradizionale con caratteristiche tecniche fantastiche e un tessuto denim unicamente costruito per **Norrøna**. Il pantalone ha le prestazioni di un pantalone per tutte le attività outdoor mantenendo un aspetto denim normale. Super resistente e molto elastico, invecchierà con grazia e sarà personalizzato per ogni utente grazie a un pre lavaggio leggero.

MESCALITO KN BY SCARPA è il modello indicato per avvicinamento tecnico ed escursionismo estivo su terreni misti. La tomaia in tecnologia knitted permette una specifica costruzione con spessori differenziati per garantire leggerezza e massima traspirabilità. Protezione data dal bordo laterale in PU anti abrasione e ampio puntale in gomma. L'allacciatura fino in punta assicura alta personalizzazione della calzata. La suola Dynamis LB, realizzata in mescola Vibram Megagrip e ottimizzata con la più recente tecnologia Litebase, conferisce grip e leggerezza fuori dal comune, oltre ad avere un design studiato per appoggi precisi e massima agilità; l'intersuola in EVA a doppia intensità e l'insero anti torsione in TPU per aumentare la stabilità fanno di Mescalito KN la perfetta compagna estiva per l'avvicinamento e le diverse escursioni durante la bella stagione.

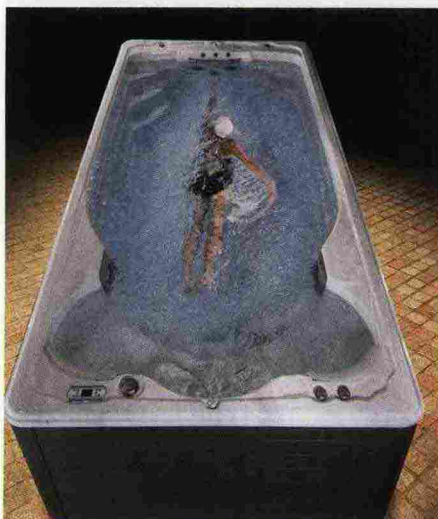


IL NUOVO che avanza

Innovazione e ricerca rendono le vetrine sportive sempre diverse e accattivanti

LE PISCINE PER IL NUOTO CONTROCORRENTE Jacuzzi

Swimlife sono ideali per allenarsi in acqua al fine di mantenere o ritrovare la propria forma fisica: si installano in spazi contenuti, richiedono una manutenzione minima e possono essere utilizzate tutto l'anno, grazie alla possibilità di regolare la temperatura dell'acqua. Progettate per il nuoto, il loro guscio è sagomato all'interno per neutralizzare l'onda di ritorno e ridurre al minimo le turbolenze. L'intensità del flusso d'acqua è regolabile da 0 a 18 km/h, si adatta alle esigenze del nuotatore e contribuisce a migliorare le sue performance.



Oltre all'attività natatoria, l'ampio spazio interno del guscio e il fondo antiscivolo sono perfetti per l'acquafitness. La Swimspa viene fornita con un kit di attrezzi specifici per l'allenamento a circuito in acqua, adatto a ogni livello di training per tonificare e potenziare l'apparato muscolare e il sistema cardio circolatorio

BASTA UN'OCCHIATA alle nuove scarpe da backpacking Trek Evo GTX® e Trek Light GTX® Ws per riconoscere diverse caratteristiche tipiche dei modelli da alpinismo. Non è un caso: **LOWA** rivisita in chiave backpacking il suo scarponne di montagna di maggior successo per creare una soluzione adatta alle esigenze di tutti. Le scarpe da backpacking sono leggermente più pesanti degli scarponi da montagna, eppure non si discostano molto dai modelli della loro stessa categoria. Il peso ridotto è merito non solo dello strato di protezione applicato, ma anche della suola Vibram Trac Evo. A tutto questo si aggiunge la nuova tecnologia utilizzata per la zeppa: due materiali in poliuretano di diversa durezza garantiscono un ammortizzamento eccezionale, un comfort di lunga durata e la massima stabilità durante le avventure all'aria aperta. In aggiunta, il tessuto robusto della calzatura è dotato di una membrana impermeabile e traspirante in Gore-Tex per mantenere sempre i piedi asciutti. Questi modelli sono l'ideale per chi ama le attività sportive in montagna. Con le caratteristiche multifunzionali, il peso ridotto al minimo e il comfort eccezionale; persino le escursioni di più giorni si trasformano in puro divertimento.



LOWA ITALIA
Tel. 0422 728 800
www.lowa.it

IN SEGUITO ALLA CRESCENTE POPOLARITÀ delle calzature sportive in tessuto elastico a maglia per uso quotidiano, Gore ha riconosciuto l'opportunità di introdurre **Gore-Tex 3D Fit Footwear**, una nuova tecnologia impermeabile e traspirante che si adatta alla forma del piede (proprio come una calza).

Il concetto di calzatura leggera ed elastica viene così ridefinito, grazie a un inserto tridimensionale che assume la forma del piede proprio come una calza e che è in grado di offrire un nuovo standard di comfort anatomico, garantendo nel contempo impermeabilità, isolamento dal vento e traspirazione. La comodità di una scarpa senza cuciture, assicurando ai consumatori un prodotto anatomico e altamente confortevole.



LA NUOVA SCARPA DA RUNNING SU STRADA Predict di **Salomon** è costruita con una struttura innovativa mai vista prima. Progettata per offrire il massimo comfort durante la corsa grazie a un'esperienza di ammortizzazione totalmente nuova, garantita da punti d'appoggio separati, allineati nei punti chiave per essere efficaci al momento giusto, presenta una suola ultra disaccoppiata, super stabile e altamente ammortizzata, combinata con una tomaia che avvolge il piede a 360 gradi. Il risultato è un'esperienza di running su strada completamente rinnovata, che garantisce il massimo comfort durante la corsa. Le scanalature anatomiche dell'intersuola creano punti d'appoggio separati che ammortizzano, accompagnano e spingono il piede per una transizione in avanti ultra fluida. La Predict RA assicura la riduzione di numerosi parametri biomeccanici su ginocchio, anca e caviglia, per una protezione impareggiabile. Il tallone sagomato e la tomaia ergonomica si integrano perfettamente con le scanalature dell'intersuola, avvolgendo il piede e fornendo supporto senza stringere, per una vestibilità preformata a 360 gradi.

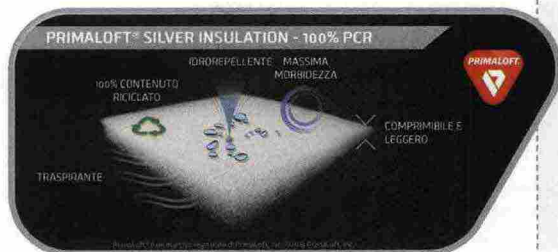


IL SETTORE OUTDOOR è sempre più alla ricerca di soluzioni sostenibili. Il team di sviluppo di PrimaLoft ha cercato di creare un isolamento realizzato esclusivamente con contenuti riciclati dopo il consumo (PCR), che soddisfa pienamente tutti gli standard prestazionali di PrimaLoft. In seguito a un notevole sviluppo, utilizzando vari processi e test di produzione, gli esperti di materiali di **PrimaLoft** hanno ora raggiunto un importante traguardo. All'OutDoor Show di quest'anno a Friedrichshafen, lo specialista mondiale di materiali isolanti e tessuti funzionali ha presentato i risultati di un'intensa attività di ricerca, introducendo il nuovo isolamento PrimaLoft Silver - 100% PCR e PrimaLoft Black Insulation - 100% PCR, così come PrimaLoft Gold Insulation Luxe.

NATHAN VAPORZACH 2,5L è uno zaino ultraleggero progettato insieme all'atleta Zach Miller. Pesa soltanto 113 grammi e si adatta perfettamente al torace maschile. Con una capacità totale di stoccaggio di 2,5 l è perfetto per le sfide del runner alla ricerca della massima performance. Il VaporZach è dotato di due ExoShot soft flasks da 355ml con connettore tubo flessibile. Sono stati utilizzati materiali molto leggeri, super traspiranti e morbidi per il massimo comfort. Questo modello è dotato di due tasche frontali di facile accesso per smartphone, sali e barrette, e di due tasche posteriori per caricare tutto il necessario. I lacci di regolazione anteriori mantengono il carico vicino al corpo per un massimo comfort senza nessun rimbalzo.



MT SPORT
Tel: 0473 666 256
info@mtsport.it
www.nathansports.com



GLUCK è una giacca softshell dal look pulito ed essenziale dotata di cappuccio e imbottitura in vera piuma. Realizzata in un tessuto 4 way stretch con laminatura Dry Tech, Gluck offre una protezione fino a 5000 colonne d'acqua (e 5000 di traspirabilità); è provvisto di cerniere waterproof con bordi in lycra su cappuccio e polsini per una maggiore protezione. Un capo tecnico ma caratterizzato da morbidezza e comfort.



DETTAGLI di stile

Il migliore outdoor per l'active e la vita quotidiana

IL PARKA ABRAM - capo di punta della linea Antarctic - è l'emblema della collezione invernale Ciesse Outdoor FW18/19. Pensato e realizzato per rappresentare l'autenticità di questo iconico brand italiano. Abram rinnova i modelli storici



CIESSE che hanno accompagnato le spedizioni italiane attraverso vette e lande innevate. Il tessuto in cotone con laminatura Dry.ech, le cerniere waterproof e gli altri dettagli conferiscono al capo le migliori caratteristiche tecniche, senza rinunciare ad un gusto intramontabile. Imbottito in vera piuma, questo parka è adatto sia per attività prettamente outdoor sia a semplici passeggiate. Piccoli accorgimenti di stile, come i patch grandi e dai colori brillanti, tipici del gusto pioneristico, incontrano le rifiniture tecniche più avanzate, in un connubio tra stile e autenticità che mette d'accordo amanti dello sport e amanti del fashion.



PYLE è un piumino lungo reversibile imbottito in vera piuma. Il tessuto di entrambe le facciate è dotato di trattamento DWR, il leggero film di questo speciale trattamento lascia immutata la bellezza del capo e lo rende più resistente all'acqua. Indossare questo piumino nella sua versione liscia, oppure trapuntata, assicurerà confort senza rinunciare all'estetica.

ROY, con imbottitura sintetica Fellex, realizzata in tessuto 4Way Stretch con finitura Dry-Tech 10K-10K, Full Seam Taped, è la giacca da sci perfetta per chi ama sciare senza rinunciare alla bellezza. Questo capo dal look essenziale è dotato del sistema di sicurezza Recco, elemento essenziale per la sicurezza in montagna. Rinforzata con tessuto 4Way stretch sulle spalle e sui gomiti, Roy è pensata per la protezione e per il comfort di chi la indossa.



SPORT FASHION SERVICE
TEL. 06 91607 109
ciessepiumini.com