

CALCIO a5

PREZZI
SONO INDICATIVI
E CONSIGLIATI
AL PUBBLICO

INDOOR - Calzature caratterizzate dal battistrada liscio e dal disegno tipico degli sport con importanti e frequenti cambi di direzione e velocità, in modo da non rovinare il pavimento in linoleum, parquet o gomma, ma senza rinunciare a una buona aderenza.



GEMS BLADE
 misure: EUR da 36 a 46 - peso: g 263 - prezzo: euro 65,00

Tomaia in pelle sintetica con doppie cuciture di rinforzo, trattamento 3D UltraGrip sull'avampiede e protezione in TPU sulla punta. **Allacciatura** tradizionale. **Plantare** sagomato in EVA, traspirante ed estraibile. **Suola** non-marking, in gomma naturale con sistema Power-Frame e fori di areazione Dry-Ventilation.

Indicata per giocatori di medio e alto livello tecnico.



GEMS BLADE
 misure: EUR da 36 a 46 - peso: g 263 - prezzo: euro 65,00

Tomaia in pelle sintetica con doppie cuciture di rinforzo, trattamento 3D UltraGrip sull'avampiede e protezione in TPU sulla punta. **Allacciatura** tradizionale. **Plantare** sagomato in EVA, traspirante ed estraibile. **Suola** non-marking, in gomma naturale con sistema Power-Frame e fori di areazione Dry-Ventilation.

Indicata per giocatori di medio e alto livello tecnico.



GEMS VERTIGO FX
 misure: EUR da 39 a 46 - prezzo: euro 95,00

Tomaia in pelle italiana di vitello pieno fiore con supporto mediale PowerFit Sling e protezione in microfibra sulla punta; contrafforte tallonare Heel-Protection. **Allacciatura** a sostegno della tomaia tramite supporto PowerFit Sling. **Plantare** traspirante ed estraibile. **Intersuola** in EVA espansa con tecnologia XG. **Suola** non-marking, in gomma naturale con design Hybrid-Core. **Indicata** per giocatori professionisti e di alto livello tecnico. **Note del produttore:** suola studiata per essere utilizzata anche sui terreni outdoor.

GEMS

VIPER FX INDOOR

misure: EUR da 36 a 46
 peso: g 270
 prezzo: euro 80,00



Tomaia in pelle di vitello pieno fiore (anteriore) e materiale sintetico con protezione in microfibra sulla punta; contrafforte tallonare Rearfoot Stabilizer.

Allacciatura tradizionale. **Plantare** sagomato in EVA, traspirante ed estraibile.

Intersuola in EVA espansa con tecnologia XG. **Suola** non-marking, in gomma naturale con inserti a doppia densità. **Indicata** per giocatori di medio e alto livello tecnico.

Note del produttore: la pelle pieno fiore utilizzata per la realizzazione della tomaia è italiana



Training challenge

Per rendere meno monotoni gli allenamenti, ciò che conta è creare un clima positivo e competitivo all'interno della squadra. Come? Provate a organizzare delle sfide tra gruppi di lavoro, attribuendo un punteggio a ogni prova sino a stilare una classifica finale. Tra gli esercizi, abbiate cura di inserire anche delle staffette, in modo che ogni giocatore si senta cruciale per il proprio gruppo. Alternate prove con e senza palla, per rendere

l'allenamento diverso dal solito e stimolare qualità fisiche solitamente "assopite". Di seguito, una combinazione di dieci proposte mutate dall'atletica leggera... ma via libera alla vostra fantasia e all'inserimento di esercizi in linea con la vostra pianificazione degli obiettivi.

- 1) Sfida di velocità di 50 m (con o senza palla)
- 2) Resistenza alla velocità sui 300 m (con o senza palla)

- 3) Sfida di velocità di 30 m, facendo lo slalom tra coni con palla
- 4) Corsa a ostacoli di 40 m con tiro in porta finale
- 5) Sfida di salto in lungo da fermi
- 6) Sfida di salto in alto con sforziata da fermi
- 7) Staffetta di 30 m con conduzione palla (andata con slalom e ritorno senza)
- 8) Gara di palleggi a eliminazione
- 9) Gara di precisione nella rimessa laterale con le mani
- 10) Gara di precisione nel colpo di testa.



GEMS VIPER
misure: EUR da 36 a 46 - peso: g 260 - prezzo: euro 75,00

Tomaia in pelle di vitello pieno fiore (anteriore) e materiale sintetico con protezione in microfibra sulla punta; contrafforte tallonare Rearfoot Stabilizer. **Allacciatura** tradizionale. **Plantare** sagomato in EVA, traspirante ed estraibile. **Intersuola** in EVA espansa con tecnologia XG. **Suola** non-marking, in gomma naturale con inserti a doppia densità. **Indicata** per giocatori di medio e alto livello tecnico.



JOMA DRIBLING IN
misure: EUR da 39 a 47 - peso: g 293 - prezzo: euro 45,00

Tomaia in Fibertech con pannelli in mesh e puntalino di protezione in gomma sulla punta; sistema di ventilazione VTS. **Allacciatura** tradizionale, con linguetta in mesh. **Plantare** EVA termofornata. **Sottopiede** di montaggio in Texon. **Intersuola** in EVA. **Suola** in gomma, resistente all'abrasione DIN-70 con tecnologia Rotation. **Indicata** per giocatori di qualsiasi livello tecnico.



JOMA LIGA 5 IN
misure: EUR da 36 a 47 - peso: g 255 - prezzo: euro 55,00

Tomaia in Fibertech e nylon mesh con puntalino di protezione in gomma sulla punta; sistema di ventilazione VTS. **Allacciatura** tradizionale, con linguetta in mesh. **Plantare** in EVA termofornata. **Intersuola** in Phylon con sistema Pulsor: inserti ammortizzanti in Gel posizionati sia nella zona tallonare sia nell'avampiede. **Suola** in gomma, resistente all'abrasione DIN-70 con tecnologia Rotation. **Indicata** per giocatori di qualsiasi livello tecnico.



JOMA MAXIMA IN
misure: EUR da 39 a 47 - peso: g 257 - prezzo: euro 39,90

Tomaia in Fibertech con doppie cuciture di rinforzo e con puntalino di protezione sulla punta. **Allacciatura** tradizionale, con linguetta in mesh. **Plantare** in EVA termofornata. **Suola** in gomma naturale resistente all'abrasione DIN-70 con tecnologia Rotation. **Indicata** per giocatori di qualsiasi livello tecnico.



JOMA MUNDIAL IN
misure: EUR da 39 a 47 - peso: g 310 - prezzo: euro 56,00

Tomaia in pelle di vitello con rinforzo in microfibra sulla punta e pannelli in mesh; sistema di ventilazione VTS. **Allacciatura** tradizionale, con linguetta in mesh. **Plantare** in EVA termofornata. **Sottopiede** di montaggio in Texon. **Intersuola** con inserto ammortizzante in EVA nella zona tallonare. **Suola** in gomma resistente all'abrasione DIN-70 con tecnologia Rotation. **Indicata** per calciatori di medio e alto livello tecnico.



JOMA SALA MAX IN
misure: EUR da 39 a 47 - peso: g 274 - prezzo: euro 48,00

Tomaia in canvas con rinforzi in micro poliuretano e inserti in mesh; puntalino di protezione in TPU sulla punta. **Allacciatura** tradizionale, con linguetta in mesh. **Plantare** in EVA. **Sottopiede** di montaggio in Texon. **Suola** in gomma resistente all'abrasione DIN-70 con tecnologia Rotation. **Indicata** per giocatori di qualsiasi livello tecnico.

JOMA TACTICO IN

misure: EUR da 40 a 46
peso: g 256
prezzo: euro 99,00



Tomaia in mesh con gabbia di contenimento in KPU, rinforzi in materiale sintetico e puntalino di protezione sulla punta; calzino integrato in maglia. **Allacciatura** tradizionale. **Plantare** sagomato in EVA.

Intersuola in Phylon a doppia densità.
Suola Michelin, in caucciù.
Indicata per giocatori professionisti e di alto livello tecnico.



JOMA SUPER REGATE IN
misure: EUR da 36 a 47 - peso: g 255 - prezzo: euro 70,00

Tomaia in nylon mesh e microfibra con rinforzi termosaldati in TPU; puntalino di protezione in TPU sulla punta; sistema di ventilazione VTS. **Allacciatura** tradizionale. **Plantare** sagomato in EVA. **Intersuola** in Phylon con profondi intagli di flessione. **Suola** in gomma con tecnologia Flexo. **Indicata** per giocatori di medio e alto livello tecnico.



JOMA TOP FLEX IN
misure: EUR da 36 a 47 - peso: g 270 - prezzo: euro 79,00

Tomaia in pelle di vitello pieno fiore con inserti in mesh e rinforzi in suede su punta e tallone; puntalino di protezione in TPU sulla punta. **Allacciatura** tradizionale, con linguetta in mesh. **Plantare** sagomato in EVA. **Intersuola** in Phylon. **Suola** in gomma resistente all'abrasione DIN-70 con tecnologia Rotation e Flexo. **Indicata** per giocatori di medio e alto livello tecnico.



KIPSTA AGILITY 500
misure: EUR da 39 a 47 - prezzo: euro 26,99

Tomaia in pelle con cuciture di rinforzo e leggera imbottitura sull'avampiede e materiale poliuretano. **Allacciatura** asimmetrica. **Plantare** preformato in EVA con sostegno all'arco plantare e inserto ammortizzante in EVA nella zona tallonare. **Intersuola** in EVA. **Suola** in gomma naturale. **Indicata** per giocatori di qualsiasi livello tecnico.

INDOOR CALCIO A 5

INDOOR CALDAIA

LOTTO

TACTO 200 IV

misure: US da 5m a 13
peso: g 271
prezzo: euro 80,00

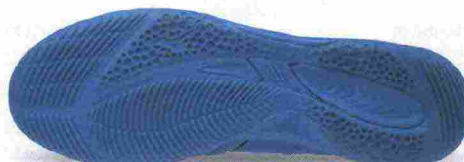
Tomaia in pelle di bovino (anteriore) con protezione in suede sulla punta e nylon mesh con strati in PU termosaldati. **Allacciatura** tradizionale. **Plantare** sagomato in EVA, estraibile. **Intersuola** in EVA termoformata a profilo ribassato. **Suola** in gomma no marking, cucita alla tomaia, con stabilizzatore in TPU e canale di flessione Puntoflex. **Indicata** per giocatori professionisti e di alto livello tecnico.



MIZUNO
SALA PREMIUM 3 IN

misure: US da 7 a 13
peso: g 230
prezzo: euro 90,00

Tomaia in pelle pieno fiore con cuciture di rinforzo nella parte anteriore e pannelli in mesh; puntalino di protezione in TPU. **Allacciatura** tradizionale, con linguetta in mesh. **Plantare** ZeroGlide sagomato, estraibile. **Intersuola** in EVA a tutta lunghezza. **Suola** in gomma naturale. **Indicata** per giocatori professionisti e alto livello tecnico.



NEW BALANCE
AUDAZO 3.0
NDOOR

misure: US da 6m a 12
peso: g 276
prezzo: euro 90,00

Tomaia in microfibra con pannello in mesh e protezione in suede laterale e sulla punta. **Allacciatura** tradizionale con linguetta in mesh. **Plantare** in Fresh Foam, estraibile. **Intersuola** in REVlite. **Suola** in gomma naturale. **Indicata** per l'atleta di medio e alto livello tecnico.



MAGNESIO SUPREMO
rilassamento
muscolare

NATURAL POINT
www.naturalpoint.it



MIZUNO SALA CLUB 2 IN
misure: US da 4m a 13 - peso: g 250 - prezzo: euro 55,00

Tomaia in materiale sintetico (anteriore) con doppie cuciture di rinforzo e nylon mesh, protezioni su punta e tallone. **Allacciatura** tradizionale, con linguetta in mesh. **Plantare** in EVA. **Suola** in gomma naturale con disegno antiscivolo. **Indicata** per giocatori di qualsiasi livello tecnico.



PUMA 365 FF 3 CT
misure: UK da 6 a 12 - prezzo: euro 50,00

Tomaia realizzata su struttura slip-on, in mesh con ampie protezioni e rinforzi in materiale sintetico. **Allacciatura** tradizionale, trattenuta da supporti laterali. **Plantare** sagomato in EVA, estraibile. **Suola** in gomma, ad alta trazione. **Indicata** per atleti di qualsiasi livello tecnico.



PUMA 365 IGNITE FUSE 2
misure: UK da 6 a 12 - prezzo: euro 90,00

Tomaia realizzata su struttura slip-on, in mesh con protezioni e rinforzi termosaldati. **Allacciatura** con stringhe trattenute dalla tecnologia FuseFit con 6 supporti laterali, per una chiusura personalizzabile. **Plantare** sagomato in EVA, estraibile. **Intersuola** in Ignite Foam. **Suola** in gomma, ad alta trazione. **Indicata** per atleti di medio e alto livello tecnico.



PUMA FUTURE 2.4 IT
misure: UK da 6 a 12 - prezzo: euro 50,00

Tomaia realizzata su struttura slip-on, in materiale sintetico con protezione aggiuntiva sul puntale, calzino integrato in Spandex. **Allacciatura** tradizionale, adattabile alle proprie esigenze, tramite due linee di fori. **Plantare** sagomato in EVA, estraibile. **Suola** in gomma. **Indicata** per giocatori di qualsiasi livello tecnico.



PUMA ONE 4 SYN IT
misure: UK da 6 a 12 - prezzo: euro 50,00

Tomaia in microfibra con protezione aggiuntiva sul puntale e collarino integrato in Spandex. **Allacciatura** tradizionale. **Plantare** sagomato in EVA, estraibile. **Suola** in gomma. **Indicata** per giocatori di qualsiasi livello tecnico.

CALCIO a5

I PREZZI SONO INDICATIVI E CONSIGLIATI AL PUBBLICO

OUTDOOR - Le scarpe specifiche per questa specialità presentano un battistrada multitacchettato, poiché si rivolgono a competizioni giocate su un terreno sintetico, dove è necessario far presa in tempi rapidi e consentire i cambi di direzione tipici del gioco. Possono essere usate anche nel calcio a 11, se giocato su superfici artificiali o su fondi naturali particolarmente duri.



GEMS TIGER EVO
misure: EUR da 36 a 46 - peso: g 270 - prezzo: euro 55,00

Tomaia in materiale poliuretano con doppie cuciture di rinforzo sull'avampiede. **Allacciatura** tradizionale. **Plantare** sagomato in EVA, trasparente ed estraibile. **Intersuola** in EVA espansa con tecnologia XG e inserto Arch Block in TPU a sostegno dell'arco plantare. **Suola** non-marking, in gomma con tassellatura Dotted Hell. **Indicata** per giocatori di qualsiasi livello tecnico.



GEMS TIGER EVO
misure: EUR da 36 a 46 - peso: g 270 - prezzo: euro 55,00

Tomaia in materiale poliuretano con doppie cuciture di rinforzo sull'avampiede. **Allacciatura** tradizionale. **Plantare** sagomato in EVA, trasparente ed estraibile. **Intersuola** in EVA espansa con tecnologia XG e inserto Arch Block in TPU a sostegno dell'arco plantare. **Suola** non-marking, in gomma con tassellatura Dotted Hell. **Indicata** per giocatori di qualsiasi livello tecnico.



GEMS VERTIGO FX
misure: EUR da 39 a 46 - prezzo: euro 95,00

Tomaia in pelle italiana di vitello pieno fiore con supporto mediale PowerFit Sling e protezione in microfibra sulla punta; contrafforte tallonare Heel-Protection. **Allacciatura** tradizionale, integrata e a sostegno della tomaia tramite supporto PowerFit Sling. **Plantare** sagomato in EVA, trasparente ed estraibile. **Intersuola** in EVA espansa con tecnologia XG. **Suola** non-marking, in gomma naturale con design Hybrid-Core. **Indicata** per giocatori professionisti e di alto livello tecnico. **Note del produttore:** suola studiata per essere utilizzata anche sui terreni indoor.



GEMS VIPER FX TURF
misure: EUR da 36 a 46 - peso: g 290 - prezzo: euro 80,00

Tomaia in pelle di vitello pieno fiore (anteriore) e materiale sintetico con protezione in microfibra sulla punta; contrafforte tallonare Rearfoot Stabilizer. **Allacciatura** tradizionale. **Plantare** sagomato in EVA, trasparente ed estraibile. **Intersuola** in EVA espansa con tecnologia XG. **Suola** non-marking, in gomma con tassellatura a elementi geometrici eterogenei. **Indicata** per giocatori di medio e alto livello tecnico. **Note del produttore:** la pelle pieno fiore utilizzata per la realizzazione della tomaia è italiana.



GEMS VIPER FX TURF
misure: EUR da 36 a 46 - peso: g 290 - prezzo: euro 80,00

Tomaia in pelle di vitello pieno fiore (anteriore) e materiale sintetico con protezione in microfibra sulla punta; contrafforte tallonare Rearfoot Stabilizer. **Allacciatura** tradizionale. **Plantare** sagomato in EVA, trasparente ed estraibile. **Intersuola** in EVA espansa con tecnologia XG. **Suola** non-marking, in gomma con tassellatura a elementi geometrici eterogenei. **Indicata** per giocatori di medio e alto livello tecnico. **Note del produttore:** la pelle pieno fiore utilizzata per la realizzazione della tomaia è italiana.



JOMA AGUILA GOL TF
misure: EUR da 39 a 47 - peso: g 233 - prezzo: euro 64,00

Tomaia in pelle di vitello Water Resistant con cuciture di rinforzo e leggera imbottitura sull'avampiede, combinata con microfibra nella parte posteriore. **Allacciatura** tradizionale. **Plantare** sagomato in EVA. **Sottopiede** di montaggio in PVC, semirigido. **Suola** in gomma multitacchettata. **Indicata** per calciatori di medio e alto livello tecnico.



JOMA AGUILA TF
misure: EUR da 39 a 47 - peso: g 266 - prezzo: euro 39,90

Tomaia in Fibertech con doppie cuciture di rinforzo e leggera imbottitura sull'avampiede e contrafforte tallonare rinforzato M Counter. **Allacciatura** tradizionale. **Sottopiede** di montaggio in Texon e PVC. **Intersuola** in EVA. **Suola** in gomma multiacchettata. **Indicata** per giocatori di qualsiasi livello tecnico.



JOMA CHAMPION TF
misure: EUR da 39 a 47 - peso: g 229 - prezzo: euro 65,00

Tomaia realizzata senza cuciture, in Micro poliuretano con calzino integrato in maglia. **Allacciatura** tradizionale. **Plantare** in EVA. **Suola** in gomma multiacchettata. **Indicata** per giocatori di qualsiasi livello tecnico.



JOMA DRIBLING TF
misure: EUR da 39 a 47 - peso: g 274 - prezzo: euro 45,00

Tomaia in Fibertech con pannelli in mesh e puntalino di protezione in gomma sulla punta, sistema di ventilazione VTS. **Allacciatura** tradizionale. **Plantare** in EVA termoformata. **Sottopiede** di montaggio in Texon. **Intersuola** in EVA. **Suola** in gomma resistente all'abrasione DIN-70, multiacchettata. **Indicata** per giocatori di qualsiasi livello tecnico.



JOMA LIGA 5 TF
misure: EUR da 36 a 47 - peso: g 261 - prezzo: euro 55,00

Tomaia in Fibertech e nylon mesh con puntalino di protezione in gomma sulla punta, sistema di ventilazione VTS. **Allacciatura** tradizionale, con linguetta in mesh. **Plantare** in EVA termoformata. **Intersuola** in Phylon con sistema Pulsor: inserti ammortizzanti in Gel posizionati sia nella zona tallonare sia nell'avampiede. **Suola** in gomma antiabrasione DIN-70, multiacchettata. **Indicata** per giocatori di qualsiasi livello tecnico.



JOMA MAXIMA TF
misure: EUR da 39 a 47 - peso: g 257 - prezzo: euro 39,90

Tomaia in Fibertech con doppie cuciture di rinforzo e con puntalino di protezione sulla punta. **Allacciatura** tradizionale, con linguetta in mesh. **Plantare** in EVA termoformata. **Suola** in gomma antiabrasione DIN-70, multiacchettata. **Indicata** per giocatori di qualsiasi livello tecnico.



JOMA TOP FLEX TF
misure: EUR da 36 a 47 - peso: g 270 - prezzo: euro 79,00

Tomaia in pelle di vitello pieno fiore con inserti in mesh e rinforzi in suede su punta e tallone, puntalino di protezione in TPU sulla punta. **Allacciatura** tradizionale, con linguetta in mesh. **Plantare** sagomato in EVA. **Intersuola** in Phylon. **Suola** in gomma resistente all'abrasione DIN-70, multiacchettata. **Indicata** per giocatori di medio e alto livello tecnico.

KIPSTA
FIFTER 900 HG
misure: EUR da 39 a 47
prezzo: euro 34,99

Tomaia in materiale poliuretano con sezioni in poliesteri con protezione sulla punta. **Allacciatura** tradizionale, trattenuta da fettucce. **Plantare** preformato in EVA con sostegno all'arco plantare e inserto ammortizzante in Poron nella zona tallonare. **Intersuola** in EVA. **Suola** in gomma multiacchettata. **Indicata** per giocatori di qualsiasi livello tecnico.



Fashion player

Non solo innovative e tecnologiche. Non solo comode e reattive. Alle scarpe da calcio non basta più essere performanti su qualsiasi terreno e di adattarsi alle dinamiche di un gioco sempre più veloce. Per essere scelte, devono essere di tendenza. Di più: sono loro stesse a fare tendenza.

Le scarpe da calcio sono diventate dei veri e propri status symbol, espressione della personalità dei giocatori che

le indossano. Portate alla ribalta in mondovisione da fuoriclasse sempre più *fashion addicted*, queste chiazze di colori fluo impazzano da tempo in partite e campionati di tutti i livelli. **Sempre più sgargianti, sempre più aggressive,** sempre più alla moda; grazie al loro forte impatto stilistico e all'inconfondibile presenza scenica... in campo rischiano di farsi notare più delle prodezze tecniche!



MIZUNO MONARCIDA NEO AS
misure: US da 7 a 13 - peso: g 225 - prezzo: euro 50,00

Tomaia in materiale sintetico con doppie cuciture di rinforzo. **Allacciatura** tradizionale, con stringhe piatte. **Plantare** ZeroGlide sagomato, estraibile. **Intersuola** in EVA. **Suola** in gomma, multiacchettata. **Indicata** per giocatori di qualsiasi livello tecnico.



MIZUNO MRL CLUB AS
misure: US da 7 a 13 - peso: g 275 - prezzo: euro 55,00

Tomaia in materiale sintetico con doppie cuciture di rinforzo e leggera imbottitura sull'avampiede. Allacciatura tradizionale, con stringhe piatte. Plantare in EVA. Suola in gomma, multitacchettata.
Indicata per giocatori di qualsiasi livello tecnico.



NEW BALANCE AUDAZO 3.0 TURF
misure: US da 6m a 12 - prezzo: euro 90,00

Tomaia in microfibra con pannello in mesh e protezione in suede sulla punta. Allacciatura tradizionale con linguetta in mesh. Plantare in Fresh Foam, estraibile. Intersuola in REVlite. Suola in gomma multitacchettata.
Indicata per l'atleta di medio e alto livello tecnico.



PUMA ONE 3 LTH TT
misure: UK da 6 a 12 - prezzo: euro 75,00

Tomaia in pelle di vitello (anteriore) e materiale sintetico (medio-posteriore) con collarino integrato in Spandex. Allacciatura tradizionale, trattenuta da supporti laterali. Plantare sagomato in EVA, estraibile. Suola in gomma multitacchettata.
Indicata per giocatori di qualsiasi livello tecnico.

**PUMA
FUTURE 2.3 TT**

misure: UK da 6 a 12
prezzo: euro 75,00

Tomaia realizzata su struttura slip-on, in materiale sintetico con protezione sulla punta e inserto Netfit nella zona mediale; calzino integrato in Spandex. Allacciatura adattabile alle proprie esigenze. Integrata e a sostegno della tomaia tramite la tecnologia Netfit. Plantare sagomato in EVA, estraibile. Suola in gomma multitacchettata. Indicata per giocatori di qualsiasi livello tecnico.



CALCIO a5

GEMS

KIT CHELSEA
taglie: da YYS a YL
prezzo: euro 19,00
Completo composto da maglia e short in poliestere con logo con stampa termica sia sul petto che sul pantaloncino ▶



JOMA

FELPA CREW II
taglie: da 6XS a 3XL
prezzo: euro 36,20
Felpa con cappuccio in poliestere Fleece con chiusura centrale tramite zip a tutta lunghezza e pratiche tasche laterali con cerniera ▶



MAGLIA CREW II
taglie: da 6XS a 3XL
prezzo: euro 18,00
Vestibilità semi-aderente per questa maglia in poliestere Interlock con tecnologia termoregolante Dry MX ▶



SHORT NOBEL
taglie: da 8XS a 3XL
prezzo: euro 8,20
Pantaloncino in poliestere Interlock ad alta resistenza ed elasticità con tecnologia Dry MX ▶

