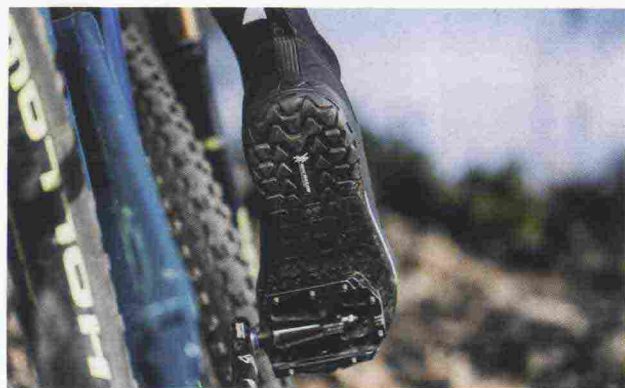
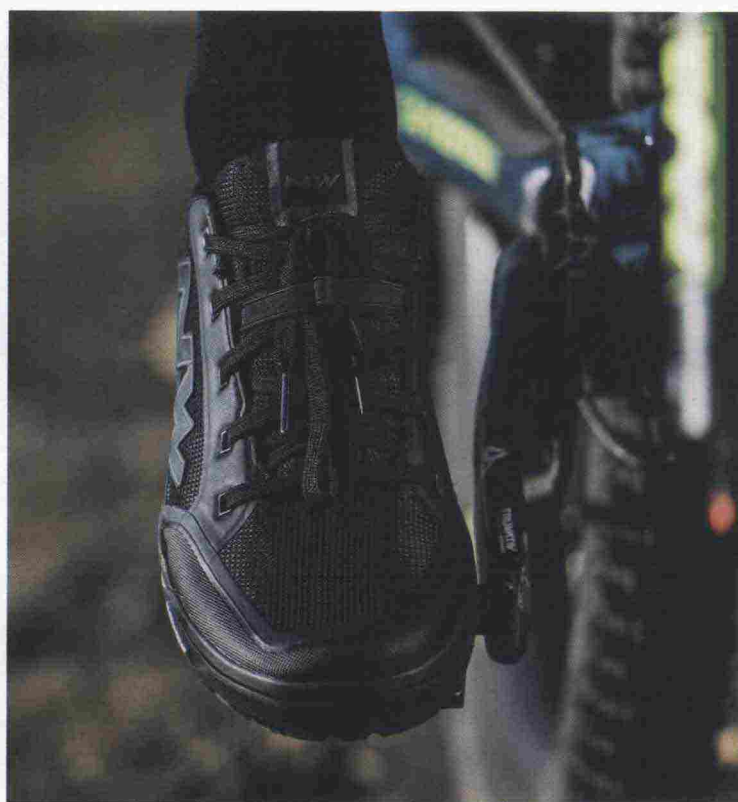


NORTHWAVE CLAN & TRIBE



Il brand veneto inaugura il suo percorso nel mondo delle calzature tecniche per pedali Flat, introducendo un sistema di suola specifico per il settore, realizzato in collaborazione con Michelin Technical Soles, declinato in due modelli ricchi di stile e performance. Come sempre, quando Northwave si lancia in una nuova sfida, lo fa a modo suo... il motivo è semplice: deve lasciare il segno senza accontentarsi di essere uno dei tanti attori sul moderno palcoscenico degli accessori per mountain bike. Nasce così un sistema-suola studiato e realizzato appositamente per calzature di questa tipologia, integrato in due modelli della gamma 2019: Clan e Tribe. L'offerta è ancora più ampia e strutturata, strizzando decisamente l'occhio al mondo del gravity

e delle eBike, dopo essere entrata già con successo in quello dell'enduro.

GECKO+

Nello sviluppo di una scarpa Flat ci sono tre aspetti da tenere in grande considerazione: grip, stabilità e resistenza. Northwave ha approcciato la sfida in modo originale, studiando un insieme di elementi che lavorano a braccetto per raggiungere il massimo controllo sui pedali. Dopo due anni di ricerche e test nasce la mescola Gecko+, grazie alla collaborazione con Michelin. Il supporto plantare integrato in gomma assicura stabilità in fase di spinta e una superiore protezione dagli impatti. All'interno della suola troviamo la vera novità: uno shank adattivo in TPU, a rigidità calibrata, che porta a maggiore controllo, supporto e risposta

alle sollecitazioni. I tagli longitudinali lungo la zona mediale e il tallone contengono invece la flessione, controllando la torsione per una connessione perfetta tra scarpe e pedali. In punta troviamo invece tagli orizzontali a cuneo che portano a una flessione controllata del piede sia in bici sia durante la camminata. Non manca un'intersuola in EVA che riduce il peso e assicura un efficace assorbimento degli urti.

CLAN

L'esclusivo sistema-suola flat di Northwave fa il suo debutto su Clan, il più performante dei due modelli flat della gamma 2019, che potete vedere qui sopra. È una scarpa pensata per chi vuole pedalare a tutta e lanciarsi a capofitto in una nuova avventura. Per questo, Northwave ha realizzato una tomaia termosaldata resistente alle abrasioni,

ZOOM



northwave.com



con ampi inserti in rete traspirante per fronteggiare pure le giornate più calde, e ha posizionato inserti in TPU in punta e sul tallone per proteggere dagli impatti. La linguetta in rete con imbottitura specifica combina protezione e traspirabilità, mentre la chiusura può essere regolata con i lacci non-stretch, raccolti nell'apposita banda elastica. La suola Gravity FPS, sviluppata in collaborazione tra Northwave e Michelin Technical Soles, è realizzata con l'esclusiva mescola Gecko+ per la massima aderenza ed elasticità, pronta a garantire grip persino su superfici bagnate o scivolose e mantenendo al tempo stesso una buona resistenza. Il design del battistrada, ispirato allo pneumatico Michelin Jet XCR, assicura la massima aderenza sui pedali, grazie a un'estesa area piatta al centro con sculture specifiche, e controllo sui diversi terreni con tasselli aggressivi sulla punta,

per offrire trazione progressiva, e il tallone, per trovare resistenza e forza frenante. Il peso dichiarato è di 425 g (singola scarpa), le misure vanno da 36 a 49, tre sono le colorazioni (Black, Grey, Blue/Orange), con un prezzo di 139,99 €.

TRIBE

Meno orientata alla performance rispetto alla "sorella maggiore" Clan, già a prima vista Tribe strizza l'occhio ai rider appassionati così come a coloro che alla loro scarpa chiedono meno da un punto di vista tecnico, ma sono molto attenti allo stile e alla classe su due ruote (e non solo). Con le sue linee semplici ed eleganti, come ben vedete nelle immagini in questa pagina, Tribe offre ai rider tutto ciò di cui hanno bisogno: la calzatura giusta per affrontare un trail mozzafiato, e quel tocco urban che la rende perfetta anche

per l'aperitivo in centro di fine giornata. La tomaia in suede con ampi inserti in rete traspirante rende la scarpa leggera e ventilata, mentre la protezione è garantita dai rinforzi in stampa gommata anti-abrasione su punta e talloni e dal puntale rinforzato internamente, oltre che dalla linguetta in rete con imbottitura specifica. La chiusura è con lacci no-stretch e apposita banda elastica fermalacci. La suola Gravity impiega la mescola Gecko, anch'essa ispirata allo pneumatico Michelin Jet XCR tire. Il battistrada della suola offre stabilità, flessibilità e aderenza nella zona mediale, e controllo in punta e sul tallone, con sculture più decise per maggiore trazione. Il peso dichiarato è di 435 g (singola scarpa), le misure vanno da 36 a 49, cinque sono le colorazioni (Black, Black/Sand, Dark Blue, Grey, Forest), mentre il prezzo è fissato in 99,99 €.